

Investicijų planą rengia: MB Arj projektai  
Įmonės kodas 306723502, Adresas Vilnius, Girulių g. 16-14, LT-12122,  
El. paštas ausra.jarmoskiene@gmail.com, Tel. Nr.+37061695118

## Daugiabučio namo Atnaujinimo (modernizavimo) investicijų planas



Lietuvos Respublikos aplinkos ministerijos  
Aplinkos projektų valdymo agentūra

Investicijų plano rengimo vadovas: Aušra Jarmoškienė  
Investicijų plano užsakovas: Uždaroji akcinė bendrovė "Nemenčinės  
komunalininkas"

IP rengėjo pavadinimas arba vardas, pavardė	MB Arj projektai
IP rengėjo el. paštas	ausra.jarmoskiene@gmail.com
IP rengėjo Tel. Nr.	+37061695118
IP rengimo vadovo vardas ir pavardė	Aušra Jarmoškienė
Įgaliotas asmuo rengti IP	
IP rengėjo įgalioto asmens vardas	Aušra
IP rengėjo įgalioto asmens pavardė	Jarmoškienė
IP rengėjo įgalioto asmens pareigos	direktorė

## Aiškinamasis raštas

Investicijų planas yra daugiabučio namo atnaujinimo (modernizavimo) projekto rengimo etapas, kuriame, įvertinus architektūros, aplinkos, kraštovaizdžio, nekilnojamojo kultūros paveldo vertybių ir jų teritorijų apsaugos reikalavimus, pagal namo energinio naudingumo sertifikato ir namo fizinės būklės tyrimo ir vertinimo duomenis ir reikalavimus pagrindžiamos namo atnaujinimo (modernizavimo) priemonės nustatant jų energinį ir ekonominį efektyvumą, investicijų dydį ir jų paskirstymą butų ir kitų patalpų savininkams.

Parengtas investicijų planas teikiamas daugiabučio namo butų ir kitų patalpų savininkams suderinti ir tvirtinti. Investicijų plane numatomos tinkamiausios pastato atnaujinimo priemonės ir pagal jas suformuoti siūlomi renovacijos paketai, iš kurių vieną butų savininkai pasirenka įgyvendinimui kaip tinkamiausią. Visi investicinio plano pasiūlymai yra pateikiami kaip priešprojektiniai sprendiniai projektavimo darbams.

Investicijų plane pateikiami skaičiavimai nuo projekto įgyvendinimo metu patikslintų skaičiavimų gali skirtis dėl kelių priežasčių:

Energijos taupymo priemonių ir statybos darbų kaina yra orientacinė, todėl darbų atlikimo konkurso metu gali kisti.

Energetinių išteklių kainos gali kisti priklausomai nuo valstybės, savivaldybės, šilumos tiekėjo politikos, infliacijos, kuro rinkos kainos ir kitų priežasčių.

Skelbiant darbų atlikimo konkursą, statybos darbų konkurse dalyvaujančios įmonės privalo atlikti savo skaičiavimus objekte, tiksliai nustatant statybos darbų kiekiams nustatyti.

Duomenys gauti iš registrų centro ir (ar) atlikus pastato faktinius matavimus ir pastato dokumentų analizę

Daugiabučio pastato, kuriam rengiamas investicijų planas, unikalus numeris	4198-3017-9019
Pastato adresas	Vilniaus r. sav., Nemenčinės sen., Tuščiaulių k., Gėlos g. 3
Statybos pabaigos metai	1983
Pastato aukštų skaičius	5
Pastato naudingasis plotas, m <sup>2</sup>	949.37
Pastato šildomas plotas, m <sup>2</sup>	1045.35
Esama pastato energinio naudingumo klasė	

# Pagrindiniai esami daugiabučio techniniai rodikliai

## Pagrindiniai techniniai rodikliai aprašymas

Pastato dalis	Mato vnt.	Kiekis vnt.	Pastabos
<b>Sienos</b>			
Išorinių sienų plotas (atėmus langų ir kitų angų plotą), įskaitant angokraščius	m <sup>2</sup>	1310.4	Sienos - plytų mūras. Į sienų plotą įtrauktas angokraščių plotas ~106,70m <sup>2</sup> .
Išorinių sienų šilumos perdavimo koeficientas	W/m <sup>2</sup> K	1.27	
Cokolio plotas	m <sup>2</sup>	180	Įtraukta šiltinama požeminė cokolio dalis, įgilinant 1,2m. Atžeminė cokolio dalis ~ 65,00m <sup>2</sup> . Požeminė cokolio dalis ~ 115,00m <sup>2</sup> .
Cokolio šilumos perdavimo koeficientas	W/m <sup>2</sup> K	0.71	
<b>Stogas</b>			
Stogo dangos plotas	m <sup>2</sup>	396	Sutapdintas. Į stogo plotą įtrauktas viršutinių balkonų ir įėjimo į pastatą stogelio plotas ~36,00m <sup>2</sup> .
Stogo ar perdangos pastogėje šilumos perdavimo koeficientas	W/m <sup>2</sup> K	0.85	
<b>Butų ir kitų patalpų langai ir balkonų durys</b>			
Langų skaičius, iš jų:	vnt.	58	
Langų, pakeistų į mažesnio šilumos pralaidumo langus, skaičius	vnt.	57	
Langų plotas, iš jų:	m <sup>2</sup>	144.35	
Langų, pakeistų į mažesnio šilumos pralaidumo langus, plotas	m <sup>2</sup>	142.1	
Balkonų (lodžijų) durų skaičius, iš jų:	vnt.	22	
Balkonų (lodžijų) durų, pakeistų į mažesnio šilumos pralaidumo duris, skaičius	vnt.	21	
Balkonų (lodžijų) durų plotas, iš jų:	m <sup>2</sup>	40.7	
Balkonų (lodžijų) durų, pakeistų į mažesnio šilumos pralaidumo duris, plotas	m <sup>2</sup>	38.85	
<b>Bendrojo naudojimo patalpų (laiptinių, rūsių, šilumos punktų ir kitų) langai ir lauko durys</b>			
Langų skaičius, iš jų:	vnt.	15	Laiptinės, bendro naudojimo balkonų (džiovyklų) langai ir durys, bendro naudojimo patalpų ir rūsių langai.
Langų plotas, iš jų:	m <sup>2</sup>	23.65	

Lauko durų skaičius	vnt.	7	Pagrindinės įėjimų į laiptinę durys (2 vnt.) – metalinės, įėjimo į bendro naudojimo patalpas (konteinerinės) durys (1 vnt.) – medinės, įėjimų į rūšį durys (2 vnt.) – medinės, tambūrų durys (2 vnt.) - medinės.
Lauko durų plotas	m <sup>2</sup>	24.4	
<b>Rūsys</b>			
Rūsio perdangos plotas	m <sup>2</sup>	226.82	Pagal Nekilnojamojo turto registro centrinio duomenų banko išrašą.
Rūsio perdangos šilumos perdavimo koeficientas	W/m <sup>2</sup> K	0.71	

## Daugiabučio namo konstrukcijų ir inžinerinių sistemų būklė

Vertinimo objektas	Išsamus būklės aprašymas
	-
Pastato sienos	<p>Sienos - plytų mūras (raudonų apdailinių plytų). Vietomis matomi įtrūkimai, viršutiniame aukšte plytos paveiktos atmosferinių kritulių. Sienos drėksta, peršąla, patiriami dideli šilumos nuostoliai. Pastato sienų konstrukcijos fizinė būklė ir šiluminė varža netenkina STR 2.01.02:2016 „Pastatų energinio naudingumo projektavimas ir sertifikavimas“. Balkonų laikanti konstrukcija – g/b plokštės, kurios pažeistos drėgmės. Balkonų atitvarų g/b plokščių metalinės tvirtinimo detalės pažeistos korozijos, dalis yra atitrūkę nuo tvirtinimo taškų. Balkonų aptvėrimai - susidėvėję, pažeisti drėgmės. Dalis įstiklintų balkonų rėmai mediniai, seni, nesandarūs. Dalis - plastikiniai. Dalis balkonų nestiklinti. Pastato pamatai juostiniai, betono bloką. Pastato nuogrinda prastos būklės, vietomis pasvirusi į pastato pusę. Pastato pamatų ir nuogrindos būklė prasta, matyti, kad į konstrukcijų vidų patenkanti drėgmė ardo struktūrą. Pastato pamatų būklė ir šiluminės varžos lygis netenkina STR 2.01.02:2016 „Pastatų energinio naudingumo projektavimas ir sertifikavimas“.</p>
Pastato stogas	<p>Stogas sutapdintas, dengtas prilydoma bitumine danga, lietaus nuvedimas vidinis, neapšiltintas. Stogo dangos būklė gera. Pastato stogo šiluminės varžos lygis netenkina STR 2.01.02:2016 „Pastatų energinio naudingumo projektavimas ir sertifikavimas“ keliamų reikalavimų.</p>
Langai butuose ir kitose patalpose	<p>Esami pakeisti langai atitinka STR 2.01.02:2016 reikalavimus, jų būklė gera. Likę nepakeisti langai – mediniai suporinti. Pastebėti medinių langų rėmų papuvimai, daugelyje vietų pastebėtos rėmų deformacijos, išsigaubusiuose rėmuose trūkinėja stiklas. Dėl šių pažeidimų langų rėmai yra nesandarūs, kai kurie iki galo neužsidaro, praleidžia šaltą orą, kuris cirkuliuoja į butų patalpas. Jų šiluminės savybės neatitinka STR 2.01.02:2016 „Pastatų energinio naudingumo projektavimas ir sertifikavimas“.</p>
Langai bendro naudojimo patalpose	<p>Esami laiptinės, bendro naudojimo balkonų (džiovyklų) langai ir durys, bendro naudojimo patalpų ir rūšio langai - seni mediniai, nesandarūs, deformuotais rėmais, vyksta nuolatinė nekontroliuojama lauko oro infiltracija. Esamų medinių langų šiluminė varža netenkina STR 2.01.02:2016 „Pastatų energinio naudingumo projektavimas ir sertifikavimas“ keliamų reikalavimų.</p>
Pastato lauko ir tamburo durys	<p>Pagrindinės įėjimų į laiptinę durys – metalinės, įėjimo į bendro naudojimo patalpas (konteinerinės) durys – medinės, įėjimų į rūšį durys – medinės, tambūrų durys - medinės. Esamų lauko durų šiluminė varža netenkina STR 2.01.02:2016 „Pastatų energinio naudingumo projektavimas ir sertifikavimas“ keliamų reikalavimų B klasei.</p>

Pastato rūsysis ir grindys ant grunto	Rūsio perdangos būklė patenkinama. Rūsio perdanga g/b plokščių, termoizoliacinis sluoksnis neįrengtas. Šiluminė varža netenkina STR 2.01.02:2016 „Pastatų energinio naudingumo projektavimas ir sertifikavimas“.
Pastato šildymo sistemos	Šiluma pastatui tiekama iš vietinėje katilinėje įrengto granulinio kuro katilo, iš kurio per šilumos paskirstymo mazgą karštas vanduo paduodamas į pastato šildymo sistemą. Pastato šildymo sistemos vamzdynai seni, jų šilumos izoliacija yra susidėvėjusi ir neatitinka efektyvaus energijos naudojimo reikalavimų. Dėl nusidėvėjusių vamzdynų ir pasenusios įrangos sistemoje nėra galimybės reguliuoti patalpų temperatūros pagal individualų poreikį. Šiluma paskirstoma netolygiai, o šilumos nuostoliai vamzdynuose didina energijos sąnaudas ir mažina sistemos efektyvumą.
Pastato karšto vandens sistema	Karštą vandenį kiekvienas butas ruošiasi individualiai.
Pastato šalto vandens sistema	Šalto vandens sistemos būklė prasta, vamzdynai seni, tinkamai neizoliuoti, armatūra rūsyje nesandari. Atliktas tik dalinis vamzdynų keitimas avarijų vietose ar butų stovų atkarpose. Neatitinka STR ir HN reikalavimų.
Pastato vėdinimo sistema	Natūrali kanalinė. Oro pritekėjimas vyksta pro langus ir duris, oro ištraukimas pro vertikalius vėdinimo kanalus.
Priešgaisrinė sistema	Nėra.
Elektros sistema	Elektros bendrosios inžinerinės sistemos būklė patenkinama.
Žaibosauga	Susidėvėjusi.
Laiptinių ir kitų bendro naudojimo patalpų būklė	Laiptinių ir kitų bendro naudojimo patalpų būklė patenkinama.

Paketo, 1 Variantas

Lentelė Nr. 1 "Įvadinė lentelė"

1.1	Paketo naudingumo klasė	B klasė
1.2	Pastato naudingas plotas	949.37

Lentelė Nr.2 "Numatomos įgyvendinti namo atnaujinimo (modernizavimo) priemonės"

Trumpas darbų aprašas	Techninė specifikacija darbams ir gaminiams	Papildomas darbų aprašymas	Mato vnt.	Darbų kiekis	Įkainis	Kaina, be PVM	Kaina, su PVM
<b>Energinių efektyvumą didinančios priemonės</b>							
<b>Nuogrindos sutvarkymas</b>							
Nuogrindos sutvarkymas	Matavimo vienetas apima tokios sudėties statybos darbų ir medžiagų sąnaudų visumą (įskaitant, bet neapsiribojant): 1. Nuogrindos dangų ir pagrindų iššardymas. 2. Nuolydžio suformavimas. 3. Nuogrindos įrengimas su pagrindo paruošimu.	Žiūrėti priedą "Numatomų įgyvendinti namo atnaujinimo (modernizavimo) priemonių detalizavimas".	m2	75	45 €	3375 €	4083.75 €
<b>Individualių rekuperatorių įrengimas</b>							
Ventiliacijos sistemos modernizavimas, įrengiant individualius mini rekuperatorius butuose.	Matavimo vienetas apima tokios sudėties statybos darbų ir medžiagų sąnaudų visumą (įskaitant bet neapsiribojant): 1. Horizontalių skylių gręžimas pastatų išorinėse sienose; 2. Mini rekuperatorių montavimas; 3. Kabelio tiesimas kanaluose; 4. Rekuperatorių prijungimas prie elektros ir valdymo tinklų, veikimo patikrinimas.	Žiūrėti priedą "Numatomų įgyvendinti namo atnaujinimo (modernizavimo) priemonių detalizavimas".	vnt	40	600 €	24000 €	29040 €
<b>Aplinkos tvarkymo darbai</b>							
Lauko laiptų remontas	Matavimo vienetas apima tokios sudėties statybos darbų ir medžiagų sąnaudų visumą (įskaitant, bet neapsiribojant): 1. Monolitinių laiptų remontuojamos dalies ardymas; 2. Klojinių įrengimas ir iššardymas; 3. Betonavimas armuojant.	Žiūrėti priedą "Numatomų įgyvendinti namo atnaujinimo (modernizavimo) priemonių detalizavimas".	m3	5	900 €	4500 €	5445 €
Lauko laiptų turėklų keitimas	Matavimo vienetas apima tokios sudėties statybos darbų ir medžiagų sąnaudų visumą (įskaitant, bet neapsiribojant): 1. Plieninių turėklų iššardymas; 2. Plieninių turėklų montavimas; 3. Turėklų dažymas.	Žiūrėti priedą "Numatomų įgyvendinti namo atnaujinimo (modernizavimo) priemonių detalizavimas".	m	5	120 €	600 €	726 €
<b>Įėjimo laiptų remontas ir pritaikymas neįgaliųjų poreikiams (panduso įrengimas)</b>							
Pandusų su turėklais įrengimas (m2 horizontalios projekcijos ploto).	Matavimo vienetas apima tokios sudėties statybos darbų ir medžiagų sąnaudų visumą (įskaitant, bet neapsiribojant): 1. Aikštelės paruošimas. 2. Pagrindo įrengimas. 3. Panduso konstrukcijos įrengimas. 4. Turėklų sumontavimas.	Panduso įrengti nėra techninės galimybės, nes pagrindinės įėjimo į pastatą aikštelės ir esamų laiptų plotis yra apie 1,30 m, o aikštelės platinimui nėra techninių galimybių.	m <sup>2</sup>	0	215 €	0 €	0 €
<b>Cokolių šiltinimo darbai</b>							
Pastatų cokolių įgilinamosios į gruntą dalies šiltinimas iš išorės termoizoliacinėmis plokštėmis ir padengimas drenažine membrana. Termoizoliacinis sluoksnis - ekstrudinis putų polistirenas. Termoizoliacinių sluoksnių šilumos perdavimo koeficientas – $U < 0,36$ W/(m <sup>2</sup> ·K)	Matavimo vienetas apima tokios sudėties statybos darbų ir medžiagų sąnaudų visumą (įskaitant, bet neapsiribojant): 1. Nuogrindos pašalinimas; 2. Grunto atkasimas ir užkasimas; 3. Paviršiaus paruošimas; 4. Hidroizoliacijos įrengimas; 5. Termoizoliacinio sluoksnio padengimas drenažine membrana; 6. Termoizoliacinių plokščių tvirtinimas, klijuojant ir papildomai tvirtinant smeigėmis; 7. Nuogrindos įrengimas su pagrindo paruošimu.	Žiūrėti priedą "Numatomų įgyvendinti namo atnaujinimo (modernizavimo) priemonių detalizavimas".	m <sup>2</sup>	115	130 €	14950 €	18089.5 €
Pastatų cokolių šiltinimas iš išorės iki nuogrindos termoizoliacinėmis plokštėmis, tinkuojant armuotu tinku ir aptaisant apdailos plytelėmis. Termoizoliacinis sluoksnis - ekstrudinis putų polistirenas. Termoizoliacinių sluoksnių šilumos perdavimo koeficientas- $U < 0,36$ W/(m <sup>2</sup> ·K)	Matavimo vienetas apima tokios sudėties statybos darbų ir medžiagų sąnaudų visumą (įskaitant, bet neapsiribojant): 1. Paviršiaus paruošimas; 2. Hidroizoliacijos įrengimas; 3. Termoizoliacinių plokščių tvirtinimas, klijuojant ir papildomai tvirtinant smeigėmis; 4. Išlyginamojo sluoksnio įrengimas, tvirtinant tinkelį; 5. Langų angokraščių aptaisymas apdailos plytelėmis; 6. Paviršiaus aptaisymas apdailos plytelėmis.	Žiūrėti priedą "Numatomų įgyvendinti namo atnaujinimo (modernizavimo) priemonių detalizavimas".	m <sup>2</sup>	65	190 €	12350 €	14943.5 €
<b>Sienų šiltinimas</b>							

Pastatų sienų šiltinimas iš išorės termoizoliacinėmis plokštėmis, įrengiant vėdinamą fasadą ir aptaisant apdailos plokštėmis. Termoizoliacinis sluoksnis-mineralinė vata. Termoizoliacinių sluoksnių šilumos perdavimo koeficientas – $0,25 > U \geq 0,18 \text{ W}/(\text{m}^2 \cdot \text{K})$	Matavimo vienetas apima tokios sudėties statybos darbų ir medžiagų sąnaudų visumą (įskaitant, bet neapsiribojant): 1. Pastolių sumontavimas ir išmontavimas; 2. Sienų paviršiaus paruošimas; perforuoto cokolinio profilio įrengimas; 3. Lauko palangių ir stogelių skardinimas; 4. Gaisrinių kopėčių demontavimas ir naujų įrengimas po apšiltinimo; 5. Parapetų skardos nuėmimas ir naujas apskardinimas po apšiltinimo; 6. Metalinių profilių karkaso sistemos įrengimas; 7. Sienų šiltinimas, pritvirtinant termoizoliacines plokštes; 8. Vėjo izoliacijos įrengimas; 9. Apdailinių plokščių tvirtinimas; 10. Kampų ir angokraščių sutvarkymas.	Žiūrėti priedą "Numatomų įgyvendinti namo atnaujinimo (modernizavimo) priemonių detalizavimas".	m <sup>2</sup>	1070.7	170 €	182019 €	220242.99 €
Pastatų sienų šiltinimas iš išorės termoizoliacinėmis plokštėmis, tinkuojant armuotu plonasluoksniu dekoratyviniu tinku. Termoizoliacinis sluoksnis- neoporas. Termoizoliacinių sluoksnių šilumos perdavimo koeficientas – $U < 0,18 \text{ W}/(\text{m}^2 \cdot \text{K})$	Matavimo vienetas apima tokios sudėties statybos darbų ir medžiagų sąnaudų visumą (įskaitant, bet neapsiribojant): 1. Pastolių sumontavimas ir išmontavimas; 2. Sienos paviršiaus paruošimas; 3. Lauko palangių ir stogelių skardinimas; 4. Gaisrinių kopėčių demontavimas ir naujų įrengimas po apšiltinimo; 5. Parapetų skardos nuėmimas ir naujas apskardinimas po apšiltinimo; 6. Plokščių klijavimas ir tvirtinimas smeigėmis; 7. Angokraščių aptaisymas; 8. Išlyginamojo sluoksnio įrengimas, tvirtinant tinkelį; 9. Kampų papildomas armavimas; 10. Gruntavimas; 11. Apdailinio sluoksnio įrengimas; 12. Dažymas.	Žiūrėti priedą "Numatomų įgyvendinti namo atnaujinimo (modernizavimo) priemonių detalizavimas".	m <sup>2</sup>	309.7	135 €	41809.5 €	50589.5 €
Balkonų apačios šiltinimas ir aptaisymas tinkuojant armuotu dekoratyviniu tinku.	Matavimo vienetas apima tokios sudėties statybos darbų ir medžiagų sąnaudų visumą (įskaitant, bet neapsiribojant): 1. Paviršiaus valymas (paruošimas). 2. Izoliacinių plokščių klijavimas ir papildomas tvirtinimas smeigėmis. 3. Plonasluoksnio armuoto tinko įrengimas. 4. Dažymas.	Visų balkonų plokščių remontas, stiprinimas ir visų esamų bendro naudojimo balkonų (džiovyklų) plokščių bei gyvenamųjų patalpų pirmo aukšto balkonų (lodžijų) plokščių šiltinimas iš apačios, kad būtų panaikinti ilginiai šilumos tilteliai balkoninių plokščių ir sienos sandūroje. Žiūrėti priedą "Numatomų įgyvendinti namo atnaujinimo (modernizavimo) priemonių detalizavimas".	m <sup>2</sup>	113.55	100 €	11355 €	13739.55 €
<b>Stogų atnaujinimas</b>							
Sutapdintų stogų šiltinimas, keičiant esamą dangą termoizoliacinėmis plokštėmis, įrengiant ritininę (bituminę arba sintetinę) dangą. Termoizoliacinis sluoksnis - mineralinė vata. Termoizoliacinių sluoksnių šilumos perdavimo koeficientas – $0,16 > U \geq 0,10 \text{ W}/(\text{m}^2 \cdot \text{K})$	Matavimo vienetas apima tokios sudėties statybos darbų ir medžiagų sąnaudų visumą (įskaitant, bet neapsiribojant): 1. Esamos dangos, išlyginamojo sluoksnio ir šiltinamosios izoliacijos nuardymas, įskaitant atliekų sutvarkymą; 2. Parapeto pakėlimas (iki reikiamo aukščio); 3. Nuolydį formuojančio sluoksnio įrengimas; 4. Garo izoliacijos įrengimas; 5. Stogų šiltinimas termoizoliacinėmis plokštėmis; 6. Papildomos šiltinamosios izoliacijos tvirtinimas; 7. Stogo dangos įrengimas; 8. Įlajų, ventiliacijos kaminėlių įrengimas; 9. Prieglaudų aptaisymas; 10. Parapetų apskardinimas, apsauginės tvorelės įrengimas; 11. Žaibolaidžių įrengimas; 12. Senų kopėčių ir / arba liukų pakeitimas ar paaukštinimas; 13. Antenų ir kt. ant stogo sumontuotų įrenginių nuėmimas ir atstatymas po apšiltinimo.	Žiūrėti priedą "Numatomų įgyvendinti namo atnaujinimo (modernizavimo) priemonių detalizavimas".	m <sup>2</sup>	360	160 €	57600 €	69696 €
Balkonų stogelių apšiltinimas	Matavimo vienetas apima tokios sudėties statybos darbų ir medžiagų sąnaudų visumą (įskaitant, bet neapsiribojant): 1. Balkono stogelio esamos dangos nuardymas. 2. Išlyginamojo (nuolydžio) sluoksnio įrengimas. 3. Izoliacinių plokščių paklojimas. 4. Naujos dangos įrengimas. 5. Balkono stogelio jungties su siena ir priekinės dalies apskardinimas. 6. Atliekų sutvarkymas ir išvežimas.	Viršutinių balkonų stogelių ir įėjimo į pastatą stogelio apšiltinimas, esamos stogo dangos keitimas. Žiūrėti priedą "Numatomų įgyvendinti namo atnaujinimo (modernizavimo) priemonių detalizavimas".	m <sup>2</sup>	36	120 €	4320 €	5227.2 €
<b>Langų, durų keitimas, balkonų stiklinimas</b>							
Balkono stiklinimas, naudojant plastikinių profilių blokus	Matavimo vienetas apima tokios sudėties statybos darbų ir medžiagų sąnaudų visumą (įskaitant, bet neapsiribojant): 1. Angokraščių paruošimas balkonų rėmų konstrukcijos įstatymui; 2. Balkono apdailinės tvorelės stiprinimas; 3. Balkono stiklinimo bloko įstatymas, reguliavimas, tvirtinimas; 4. Sandūrų tarp sienų ir rėmo hermetizavimas; 5. Palangės įrengimas ir tvirtinimas; 6. Angokraščių apdaila.	Žiūrėti priedą "Numatomų įgyvendinti namo atnaujinimo (modernizavimo) priemonių detalizavimas".	m <sup>2</sup>	165.2	240 €	39648 €	47974.08 €
Esamų langų keitimas plastikiniais langais (su varstymo funkcija). Lango plotas daugiau 1,5 m <sup>2</sup> iki 3,0 m <sup>2</sup> . Plastikinių langų šilumos perdavimo koeficientas – $1,1 > U \geq 0,7 \text{ W}/(\text{m}^2 \cdot \text{K})$	Matavimo vienetas apima tokios sudėties statybos darbų ir medžiagų sąnaudų visumą (įskaitant, bet neapsiribojant): 1. Senų blokų išėmimas iš sienų, įskaitant atliekų sutvarkymą; 2. Palangių išėmimas; 3. Naujų montuojamų blokų įstatymas, reguliavimas ir tvirtinimas; 4. Vidaus ir lauko palangių įrengimas; 5. Sandūrų tarp staktų ir sienų hermetizavimas; 6. Angokraščių apdaila.	Žiūrėti priedą "Numatomų įgyvendinti namo atnaujinimo (modernizavimo) priemonių detalizavimas".	m <sup>2</sup>	72.2	350 €	25270 €	30576.7 €

Bendrojo naudojimo patalpų esamų langų keitimas plastikiniiais langais. Lango plotas daugiau 0,5 m <sup>2</sup> iki 1,0 m <sup>2</sup> . Plastikinių langų šilumos perdavimo koeficientas – 1,3>U≥1,1 W/(m <sup>2</sup> ·K)	Matavimo vienetas apima tokios sudėties statybos darbų ir medžiagų sąnaudų visumą (įskaitant, bet neapsiribojant): 1. Senų blokų išėmimas iš sienų, įskaitant atliekų sutvarkymą; 2. Naujų montuojamų blokų įstatymas, reguliavimas ir tvirtinimas; 3. Lauko palangių įrengimas; 4. Sandūrų tarp staktų ir sienų hermetizavimas; 5. Angokraščių apdaila.	Žiūrėti priedą "Numatomų įgyvendinti namo atnaujinimo (modernizavimo) priemonių detalizavimas".	m <sup>2</sup>	23.65	350 €	8277.5 €	10015.78 €
Esamų durų keitimas metalinėmis durimis. Durų plotas daugiau 2,0 m <sup>2</sup> . Metalinių durų šilumos perdavimo koeficientas – 1,7>U≥1,4 W/(m <sup>2</sup> ·K)	Matavimo vienetas apima tokios sudėties statybos darbų ir medžiagų sąnaudų visumą (įskaitant, bet neapsiribojant): 1. Senų blokų išėmimas iš sienų, įskaitant atliekų sutvarkymą; 2. Naujų montuojamų blokų įstatymas, reguliavimas ir tvirtinimas; 3. Sandūrų tarp staktų ir sienų hermetizavimas; 4. Spynų ir durų pritraukiklių įrengimas; 5. Angokraščių apdaila.	Žiūrėti priedą "Numatomų įgyvendinti namo atnaujinimo (modernizavimo) priemonių detalizavimas".	m <sup>2</sup>	19.4	560 €	10864 €	13145.44 €
Esamų durų keitimas plastikinėmis durimis. Durų plotas daugiau 2,0 m <sup>2</sup> . Plastikinių durų šilumos perdavimo koeficientas – 1,6>U≥1,3 W/(m <sup>2</sup> ·K)	Matavimo vienetas apima tokios sudėties statybos darbų ir medžiagų sąnaudų visumą (įskaitant, bet neapsiribojant): 1. Senų blokų išėmimas iš sienų, įskaitant atliekų sutvarkymą; 2. Naujų montuojamų blokų įstatymas, reguliavimas ir tvirtinimas; 3. Sandūrų tarp staktų ir sienų hermetizavimas; 4. Spynų ir durų pritraukiklių įrengimas; 5. Angokraščių apdaila.	Žiūrėti priedą "Numatomų įgyvendinti namo atnaujinimo (modernizavimo) priemonių detalizavimas".	m <sup>2</sup>	5	420 €	2100 €	2541 €
<b>Karštojo vandentiekio sistemos vamzdynų ir įrenginių keitimas</b>							
Rankšluosčių džiovintuvų įrengimas	Matavimo vienetas apima tokios sudėties statybos darbų ir medžiagų sąnaudų visumą (įskaitant, bet neapsiribojant): 1. Naujų priedamųjų vamzdynų apvedimo linijų ir rankšluosčių džiovintuvų su termostatais montavimas. 2. Hidraulinis bandymas, praplovimas, dezinfekcija.	Žiūrėti priedą "Numatomų įgyvendinti namo atnaujinimo (modernizavimo) priemonių detalizavimas".	vnt	18	260 €	4680 €	5662.8 €
<b>Šildymo sistemos remontas</b>							
Šilumos punktų modernizavimas, keičiant esamus įrenginius į 2 kontūrų modulinius įrenginius, kai skirtomųjų įrenginių galia iki 300kW.	Matavimo vienetas apima tokios sudėties statybos darbų ir medžiagų sąnaudų visumą (įskaitant, bet neapsiribojant): 1. Esamų šilumos punktų demontavimas. 2. Naujų šilumos mazgų su karšto vandens ruošimu montavimas. 3. Prijungimas prie vandens tiekimo, šildymo sistemos, šilumos tinklų ir karšto, ir šalto vandens sistemų. 4. Padengimas antikorozine danga ir izoliavimas folija padengtais kevalais. 5. Hidraulinis bandymas.	Esamo šilumos paskirstymo mazgo pritaikymo darbai pasikeitus pastato šildymo galiai ir įrengus dvivamzdę šildymo sistemą pastate. Žiūrėti priedą "Numatomų įgyvendinti namo atnaujinimo (modernizavimo) priemonių detalizavimas".	kW	70	75 €	5250 €	6352.5 €
Automatinių balansavimo/srauto reguliavimo ventilių įrengimas pastatuose iki 5 aukštų.	Matavimo vienetas apima tokios sudėties statybos darbų ir medžiagų sąnaudų visumą (įskaitant, bet neapsiribojant): 1. Esamos uždarymo ir reguliavimo armatūros demontavimas; 2. Naujo ventilio ir balansinių ventilių montavimas; 3. Šildymo sistemos stovų reguliavimas ir pridavimas eksploatacijai; 4. Sumontuotos įrangos izoliavimas.	Žiūrėti priedą "Numatomų įgyvendinti namo atnaujinimo (modernizavimo) priemonių detalizavimas".	vnt.	18	300 €	5400 €	6534 €
Magistralinių šildymo sistemos vamzdynų keitimas pastatuose iki 5 aukštų.	Matavimo vienetas apima tokios sudėties statybos darbų ir medžiagų sąnaudų visumą (įskaitant, bet neapsiribojant): 1. Esamų vamzdynų demontavimas. 2. Naujų vamzdynų montavimas. 3. Vamzdynų dažymas korozijai atspariais dažais. 4. Vamzdynų izoliavimas. 5. Hidraulinis bandymas.	Žiūrėti priedą "Numatomų įgyvendinti namo atnaujinimo (modernizavimo) priemonių detalizavimas".	m	175	35 €	6125 €	7411.25 €
Šildymo radiatorių pakeitimas naujais šildymo radiatoriais.	Matavimo vienetas apima tokios sudėties statybos darbų ir medžiagų sąnaudų visumą (įskaitant, bet neapsiribojant): 1. Radiatorių atjungimas, atsukant ilgasriegius. 2. Esamų radiatorių nuėmimas, išnešimas ir pakrovimas į transporto priemones arba sudėjimas į paketus. 3. Radiatorių laikiklių tvirtinimas. 4. Naujų radiatorių pakabinimas ant laikiklių. 5. Radiatorių prijungimas prie vamzdyno.	Žiūrėti priedą "Numatomų įgyvendinti namo atnaujinimo (modernizavimo) priemonių detalizavimas".	kW	70	150 €	10500 €	12705 €
Termostatinų radiatorių rankinio valdymo - reguliavimo vožtuvų montavimas.	Matavimo vienetas apima tokios sudėties statybos darbų ir medžiagų sąnaudų visumą (įskaitant, bet neapsiribojant): 1. Vamzdžių paruošimas. 2. Termostatinų vožtuvų montavimas.	Žiūrėti priedą "Numatomų įgyvendinti namo atnaujinimo (modernizavimo) priemonių detalizavimas".	vnt.	58	60 €	3480 €	4210.8 €
Termostatinų radiatorių vožtuvų montavimas, kai vožtuvai su automatinio srauto ribojimu.	Matavimo vienetas apima tokios sudėties statybos darbų ir medžiagų sąnaudų visumą (įskaitant, bet neapsiribojant): 1. Vamzdžių paruošimas. 2. Termostatinų vožtuvų montavimas.	Žiūrėti priedą "Numatomų įgyvendinti namo atnaujinimo (modernizavimo) priemonių detalizavimas".	vnt.	1	110 €	110 €	133.1 €
Uždarnosios armatūros magistralėms keitimas pastatuose iki 5 aukštų.	Matavimo vienetas apima tokios sudėties statybos darbų ir medžiagų sąnaudų visumą (įskaitant, bet neapsiribojant): 1. Esamos uždarymo armatūros demontavimas; 2. Naujos uždarymo armatūros sumontavimas; 3. Senų drenažo ir nuorinimo ventilių pakeitimas arba naujų sumontavimas; 4. Magistralinių vamzdynų hidraulinis išbandymas; 5. Sumontuotos įrangos izoliavimas.	Žiūrėti priedą "Numatomų įgyvendinti namo atnaujinimo (modernizavimo) priemonių detalizavimas".	vnt.	6	100 €	600 €	726 €

Uždarnosios armatūros stovams keitimas pastatuose iki 5 aukštų.	Matavimo vienetas apima tokios sudėties statybos darbų ir medžiagų sąnaudų visumą (įskaitant, bet neapsiribojant): 1. Esamos uždarymo armatūros demontavimas; 2. Naujos uždarymo armatūros sumontavimas; 3. Senų drenažo ir nuorinimo ventilių pakeitimas arba naujų sumontavimas; 4. Keičiamų sistemos stovų ar visos sistemos (jeigu stovų daug) hidraulinis išbandymas; 5. Sumontuotos įrangos izoliavimas.	Žiūrėti priedą "Numatomų įgyvendinti namo atnaujinimo (modernizavimo) priemonių detalizavimas".	vnt.	36	70 €	2520 €	3049.2 €
Vienvamzdės šildymo sistemos stovų vamzdžių keitimas į dvivamzdės sistemos stovų vamzdžius pastatuose iki 5 aukštų (m stovų).	Matavimo vienetas apima tokios sudėties statybos darbų ir medžiagų sąnaudų visumą (įskaitant, bet neapsiribojant): 1. Stovų vamzdžio nuo magistralinių iki šildymo prietaisų demontavimas. 2. Naujų stovų ir prijungiamųjų vamzdžių montavimas. 3. Šildymo prietaisų prijungimas prie naujai sumontuotų stovų. 4. Naujų vamzdžių gruntavimas, dažymas. 5. Vamzdžių hidraulinis bandymas. 6. Rūsyje iki perdangos vamzdžio izoliavimas.	Žiūrėti priedą "Numatomų įgyvendinti namo atnaujinimo (modernizavimo) priemonių detalizavimas".	m	480	35 €	16800 €	20328 €
<b>Ventiliacijos atnaujinimas (modernizavimas)</b>							
Natūralios ventiliacijos sistemos atnaujinimas.	Matavimo vienetas apima tokios sudėties statybos darbų ir medžiagų sąnaudų visumą (įskaitant, bet neapsiribojant): 1. Vėdinimo kanalų valymas, sandarinimas. 2. Vėdinimo grotelių keitimas. 3. Vėdinimo kanalų dalies virš stogo remontas. 4. Vėdinimo kanalų biocheminis apdorojimas.	Žiūrėti priedą "Numatomų įgyvendinti namo atnaujinimo (modernizavimo) priemonių detalizavimas".	butas	18	130 €	2340 €	2831.4 €
Stoginių deflektorių iki 250mm skersmens įrengimas.	Matavimo vienetas apima tokios sudėties statybos darbų ir medžiagų sąnaudų visumą (įskaitant, bet neapsiribojant): 1. Angos stoge gręžimas. 2. Stovo įstatymas į angą ir pritvirtinimas. 3. Deflektoriaus montavimas ant stogo. 4. Deflektoriaus jungties su stogu aptaisymas ritinine danga. 5. Ventiliacijos sistemos prijungimas prie stovo.	Žiūrėti priedą "Numatomų įgyvendinti namo atnaujinimo (modernizavimo) priemonių detalizavimas".	vnt.	8	250 €	2000 €	2420 €
<b>Pastato nuotekų šalinimo sistemų keitimas</b>							
Pastato lietaus nuotakyno (išvadų) keitimas.	Matavimo vienetas apima tokios sudėties statybos darbų ir medžiagų sąnaudų visumą (įskaitant, bet neapsiribojant): 1. Esamo nuotakyno vamzdžio demontavimas. 2. Naujų plastikinių vamzdžio vamzdžių ir fasoninių dalių montavimas, jungiant prie rūšio vamzdžio ir kiemo nuotakyno. 3. Žemės darbai. 4. Hidraulinis bandymas.	Žiūrėti priedą "Numatomų įgyvendinti namo atnaujinimo (modernizavimo) priemonių detalizavimas".	m	10	85 €	850 €	1028.5 €
Pastato lietaus nuotakyno rūšio vamzdžių keitimas.	Matavimo vienetas apima tokios sudėties statybos darbų ir medžiagų sąnaudų visumą (įskaitant, bet neapsiribojant): 1. Nuotekų sistemos esamų rūšio vamzdžių išardymas. 2. Naujų plastikinių vamzdžių ir fasoninių dalių bei įrangos montavimas nuo išvado įmovos rūsyje iki įmovos stovo pravalai (revizijai) prijungti. 3. Grindų ardymas ir atstatymas vamzdžių klojimo vietose. 4. Vamzdžių kirtimosi su pastato konstrukcijomis vietų užtaisymas. 5. Hidraulinis bandymas.	Žiūrėti priedą "Numatomų įgyvendinti namo atnaujinimo (modernizavimo) priemonių detalizavimas".	m	25	65 €	1625 €	1966.25 €
Pastato lietaus nuotakyno stovų keitimas.	Matavimo vienetas apima tokios sudėties statybos darbų ir medžiagų sąnaudų visumą (įskaitant, bet neapsiribojant): 1. Esamo nuotakyno stovų demontavimas. 2. Naujų plastikinių stovų vamzdžių ir fasoninių dalių montavimas nuo žemiausiai stove pastatytos pravalos (revizijos) iki įlajos. 3. Įlajos montavimas. 4. Hidraulinis bandymas.	Žiūrėti priedą "Numatomų įgyvendinti namo atnaujinimo (modernizavimo) priemonių detalizavimas".	m	30	50 €	1500 €	1815 €
Iš viso:							613249.79 €

Lentelė Nr.3 "Numatomų įgyvendinti namo atnaujinimo priemonių suminio energetinio naudingumo nustatymas"

Projekto rodikliai							
Rodikliai	Pastato energinio naudingumo klasė	Inicijuojamos šiluminės sąnaudos patalpų šildymui ir karštam vandeniui ruošti		Inicijuojamos šiluminės sąnaudos patalpų šildymui ruošti	Inicijuojamos šiluminės sąnaudos patalpų karštam vandeniui ruošti	Skaičiuojamas šiluminės energijos sąnaudų sumažėjimas palyginti su esamos padėties duomenimis	Išmetamo ŠESD CO2 kiekio sumažėjimas
	Naudingumo klasė	kwh per metus	kwh m2 per metus	kwh m2 per metus	kwh m2 per metus	Procentais	Tonų per metus
Esami rodikliai	F	315695.7	302	271.81	30.19		
Paketo rodikliai	B klasė	111664.29	106.82	81.29	25.53	64.63	47.54

Lentelė Nr.4 "Projekto parengimo ir įgyvendinimo suvestinė kaina"

Eiles Nr.	Išlaidų pavadinimas	Preliminari kaina, EUR	Santykinė kaina Eur/m2
4.1.	Statybos darbai iš viso	613249.79 €	645.95 €/m2
4.2.	Iš jų:		
4.3.	Statybos darbai tenkantys energijos efektyvumą didinančioms priemonėms	613249.79 €	645.95 €/m2
4.4.	Projekto (ar jo dalies) parengimas, statybos techninė priežiūra, projekto administravimas, kitos išlaidos	98734.48 €	
4.5.	Iš jų:		
4.6.	Projekto administravimas	39493.79 €	41.6 €/m2
4.7.	Iš viso:	711984.27 €	749.95 €/m2
4.8.	Rezervas	122649.96 €	129.19 €/m2

## IP priedas „PRELIMINARUS PASLAUGŲ FINANSINIS PLANAS“

IP priedo „PRELIMINARUS PASLAUGŲ FINANSINIS PLANAS“ pildymo instrukcija (4.1-4.5 lentelės)

**Lentelė Nr. 4.3. "Lėšų poreikis projekto (jo dalies ir kt.) pagal rinkos kainas ir projekto poreikius"**

Įrašomos būtinos išlaidos projekto (jo dalių) parengimui pagal rinkos kainas ir projekto poreikius.

**Lentelė Nr. 4.4 "Planuojamas projekto įgyvendinimo administravimo paslaugų apmokėjimo paskirstymas"**

Projekto administratorius su IP rengėju nustato administravimo paslaugų apmokėjimo dalis (proc.).

**Lentelė Nr. 4.5. "Lėšų poreikio ir valstybės paramos (Eur) palyginimas"**

4.5.1. eilutė – duomenys ateina iš 4.3 lentelės „iš viso“

4.5.2. ir 4.5.3. eilutės – įrašomi dydžiai (Eur), atsižvelgiant į rinkos kainas ir projekto poreikius (įrašo IP rengėjas / projekto administratorius).

Lentelė Nr.4.1. "Bendra informacija"

Eilės Nr.	Pastato naudingas plotas (m2)	Fiksuotas įkainis paslaugoms (Eur/m2)	Valstybės paramos projekto (jo dalies) parengimui, statybos techninei priežiūrai ir projekto administravimui dydis pagal fiksuotą įkainį (Eur)
4.1.1.	949.37	104 €	98734.48 €/m2

Lentelė Nr.4.2. "Planuojamas valstybės paramos paskirstymas"

Eilės Nr.	Paslaugų pavadinimas	Siūloma įkainio procentinė dalis (%)*	Valstybės paramos dydis paslaugų daliai, Eur
4.2.1.	Projekto (jo dalies) paslaugos ir kt.	50 %	49367.24 €
4.2.2.	Statybos techninė priežiūra	10 %	9873.45 €
4.2.3.	Projekto administravimas	40 %	39493.79 €
4.2.4.	<b>Iš viso:</b>	100 %	98734.48 €

\* Procentinis įkainio paskirstymas gali būti keičiamas, pateikti procentai pagal įgyvendinamų projektų tenkančius išlaidų dydžius nurodytoms išlaidų grupėms apmokėti.

Lentelė Nr.4.3. "Lėšų poreikis projekto (jo dalies ir kt.) pagal rinkos kainas ir projekto poreikius"

Eilės Nr.	Projekto (jo dalies) paslaugos ir kt. išlaidos	Rinkos kainos paslaugoms pagal projekto poreikius (Eur)
4.3.1.	Investicijų planas ir pastato energinio naudingumo sertifikatas prieš priemonių įgyvendinimą	1400 €
4.3.2.	Projektiniai pasiūlymai	7967.24 €
4.3.3.	Techninis darbo projektas (įskaitant jo vykdymo priežiūrą)	30000 €
4.3.4.	Prisijungimo sąlygos, toponuotraukos ir kt.	1000 €
4.3.5.	Privalomi statinio tyrinėjimai, ekspertizės	1000 €
4.3.6.	Techninio darbo projekto ekspertizė	3500 €
4.3.7.	Pastato sandarumo bandymai ir pastato energinio naudingumo sertifikatas po atnaujinimo priemonių įdiegimo	2000 €
4.3.8.	Statybos leidimas, statybos užbaigimo aktas, Kreditavimo sutarties įregistravimas Registrų centre	1500 €
4.3.9.	Elektroninis žurnalas	1000 €
4.3.10.	<b>Iš viso:</b>	49367.24 €

Lentelė Nr.4.4. Planuojamas projekto įgyvendinimo administravimo paslaugų apmokėjimo paskirstymas

Eiles Nr.	Administravimo paslaugos apmokamos šiomis dalimis (%)*	Administravimo paslaugų apmokėjimo sąlygos	Administravimo paslaugų apmokėjimo sumos (eur)
4.4.1.	50 %	Sudaryta valstybės paramos sutartis	19746.9 €
4.4.2.	15 %	Sudarytos statybos techninės priežiūros ir rangos darbų sutartys	5924.07 €
4.4.3.	15 %	Vykdamas statybos rangos darbus (proporcingai atliktiems statybos rangos darbams)	Suvesta ranka: 5924.06 €
4.4.4.	20 %	Įgyvendinus projektą ir gavus valstybės paramą butų savininkams, išskyrus Taisyklėse numatyta sąlygą dėl šios dalies nesumokėjimo projekto administratoriui	7898.76 €
4.4.5.	100 %		<b>Iš viso:</b> 39493.79 €

\* Nurodyti procentai gali būti keičiami, išskyrus paskutinę dalį, kuri apskaičiuojama nuo numatytos projekto įgyvendinimo administravimo sumos ir sudaro 20 procentų.

Lentelė Nr.4.5. "Lėšų poreikio ir valstybės paramos (Eur) palyginimas"

Eilės Nr.	Lėšų poreikis	Suma, Eur
4.5.1.	Iš viso lėšų poreikis (Eur) projekto (jo dalies) paslaugoms pagal projekto poreikius ir rinkos kainas:	49367.24 €
4.5.2.	Iš viso lėšų poreikis (Eur) statybos techninei priežiūrai pagal projekto poreikius ir rinkos kainas:	9873.45 €
4.5.3.	Iš viso lėšų poreikis (Eur) projekto administravimui pagal projekto poreikius ir rinkos kainas:	39493.79 €
4.5.4.	Trūkstamos (-)/sutaupomos(+) lėšos (Eur) projekto (jo dalies) parengimo, statybos techninės priežiūros ir projekto administravimo paslaugoms, įvertinus valstybės paramą pagal fiksuotą įkainį ir rinkos kainas	0 €

\* Jeigu lentelės 4.5.4. papunktyje suma yra su minuso (-) ženklu, priimamas butų ir kitų patalpų savininkų sprendimas kaupti trūkstamą lėšų sumą paslaugoms apmokėti, arba panaudoti sukauptas butų ir kitų patalpų savininkų kaupiamąsias lėšas.

Lentelė Nr.5 "Investicinio ekonominio naudingumo įvertinimas"

Rodikliai	Mato vnt.	Rodiklio reikšmė	Pastabos
Investicijų paprastojo atsipirkimo laikas			
Pagal suvestinę kainą	Metais	25	
Atėmus valstybės paramą	Metais	17	
Energiją taupančių priemonių atsipirkimo laikas			
Pagal suminę kainą	Metais	21	
Atėmus valstybės paramą	Metais	17	

Lentelė Nr.6 "Preliminarus Projekto finansavimo planas"

Eiles Nr.	Lėšų šaltiniai	Planuojamas investicijų dydis, Eur	Procentinė dalis nuo visos sumos, %
6.1.	Kreditas ar kitos skolintos finansuotojo lėšos	613249.79 €	86.13 %
6.2.	Valstybės parama projektui ar jo daliai parengti, projekto įgyvendinimui administruoti ir statybos techninei priežiūrai vykdyti	98734.48 €	13.87 %
6.3.	Nuosavos butų ir kitų patalpų savininkų lėšos projektui ar jo daliai parengti, projekto įgyvendinimui administruoti ir statybos techninei priežiūrai vykdyti	0 €	0 %
6.4.	Kitos (ES paramos, savivaldybės ar kito paramos teikėjo lėšos)	0 €	0 %
6.5.		<b>Iš viso:</b> 711984.27 €	100 %

## Lentelė Nr.6.1. "Valstybės paramos lėšos"

Eiles Nr.	Fiksuota valstybės parama pagal Taisyklėse nustatytus įkainius:	Suma, Eur	Fiksuotas projekto išlaidų vieneto įkainis, Eur/m2	Pastabos
6.1.1.	Valstybės parama projektui ar jo daliai parengti, projekto įgyvendinimui administruoti ir statybos techninei priežiūrai vykdyti (teikiama projekto įgyvendinimo metu)*	98734.48 €	104 €	Pagal Taisyklėse nustatytą fiksuotą projekto išlaidų įkainį
6.1.1.1.	50 proc. dalis	49367.24 €		išmokama gavus statybos leidimą
6.1.1.2.	30 proc. dalis	29620.34 €		išmokama pasirašius statybos techninės priežiūros ir rangos darbų sutartis
6.1.1.3.	20 proc. dalis	19746.9 €		išmokama gavus statybos užbaigimo aktą, energinio naudingumo sertifikatą, parengtą ir išduotą įgyvendinus projektą
6.1.2.	Valstybės parama rangos darbams, skirta įgyvendintų energinių efektyvumą didinančių priemonių išlaidoms kompensuoti (teikiama įgyvendinus projektą)	130063.69 €	137 €	Pagal Taisyklėse nustatytą fiksuotą projekto išlaidų įkainį
6.1.3.	<b>Iš viso:</b>	228798.17 €		

\*Pagal Taisyklėse nustatytas sąlygas ir tvarką

### Duomenys įmokai apskaičiuoti:

	Ee (kWh/m2 per metus)	Ep (kWh/m2 per metus)	Ke (eur/kWh)	Kp	K (jeigu yra KITOS priemonės - 1,2, jeigu nėra - 1)	Kk	Ka (jeigu yra atsinaujinantys energ šaltiniai -1,3, jeigu nėra -1)	Apskaičiuota maksimali įmoka I
Naudojamos faktinės rodiklių/koefficientų reikšmės, skaičiuojant įmoką	302	106.82	0.1411	2.2	1	1	1	5.05

Lentelė Nr.7 "Preliminarus investicijų pasiskirstymas namo, butų ir kitų patalpų savininkams"

Eilės Nr.	Butų ir kitų patalpų numeris ar kitas identifikavimo požymis	Patalpų paskirtis	Patalpų naudingasis plotas, m2	Investicijų suma EUR				Valstybės paramos dydis rangos darbams (eur)	Investicijų suma atėmus valstybės paramą, Eur	Preliminarus mėn. įmokos dydis EUR m2	Ar viršijama didžiausia leistina mėnesio įmoka?	Preliminarus mėn. įmokos dydis įskaičiuavus numatomą rezervą Eur/m2	Ar viršijama didžiausia leistina mėnesio įmoka, įskaičiuavus numatomą rezervą	Pastabos
				Energinį efektyvumą didinančioms priemonėms		Kitoms priemonėms	Iš viso:							
				Bendros investicijos, Eur	Individualios investicijos, Eur									
<b>Gyvenamosios paskirties patalpos</b>														
7.1	Buto/patalpos numeris: 1 4198-3017-9019:0004	Gyvenamųjų (butų)	50.5	26897.6	7806.32 Patalpoje keičiamų langų bendra kaina, Eur: 3218.6 Patalpoje montuojamų balkono durų bendra kaina, Eur : 783.48 Buto/patalpos balkonų stiklinimo kaina, Eur: 2352.24 Patalpoje įrengiamų rekuperatorių kaina, Eur: 1452	0	34703.92	6918.5	27785.42	2.29	Ne	2.75	Ne	
7.2	Buto/patalpos numeris: 2 4198-3017-9019:0018	Gyvenamųjų (butų)	50.05	26657.92	1452 Patalpoje įrengiamų rekuperatorių kaina, Eur: 1452	0	28109.92	6856.85	21253.07	1.77	Ne	2.12	Ne	
7.3	Buto/patalpos numeris: 3 4198-3017-9019:0017	Gyvenamųjų (butų)	49.97	26615.31	4630.07 Patalpoje keičiamų langų bendra kaina, Eur: 825.83 Buto/patalpos balkonų stiklinimo kaina, Eur: 2352.24 Patalpoje įrengiamų rekuperatorių kaina, Eur: 1452	0	31245.38	6845.89	24399.49	2.03	Ne	2.44	Ne	
7.4	Buto/patalpos numeris: 4 4198-3017-9019:0012	Gyvenamųjų (butų)	45.59	24282.41	1452 Patalpoje įrengiamų rekuperatorių kaina, Eur: 1452	0	25734.41	6245.83	19488.58	1.78	Ne	2.14	Ne	
7.5	Buto/patalpos numeris: 5 4198-3017-9019:0016	Gyvenamųjų (butų)	63.76	33960.22	7114.8 Buto/patalpos balkonų stiklinimo kaina, Eur: 4936.8 Patalpoje įrengiamų rekuperatorių kaina, Eur: 2178	0	41075.02	8735.12	32339.9	2.11	Ne	2.53	Ne	

7.6	Buto/patalpos numeris: 6 4198-3017-9019:0002	Gyvenamųjų (butų)	50.02	26641.94	5540.6 Patalpoje keičiamų langų bendra kaina, Eur: 952.88 Patalpje montuojamų balkono durų bendra kaina, Eur : 783.48 Buto/patalpos balkonų stiklinimo kaina, Eur: 2352.24 Patalpoje įrengiamų rekuperatorių kaina, Eur: 1452	0	32182.54	6852.74	25329.8	2.11	Ne	2.53	Ne
7.7	Buto/patalpos numeris: 7 4198-3017-9019:0014	Gyvenamųjų (butų)	49.47	26349	7806.32 Patalpoje keičiamų langų bendra kaina, Eur: 3218.6 Patalpje montuojamų balkono durų bendra kaina, Eur : 783.48 Buto/patalpos balkonų stiklinimo kaina, Eur: 2352.24 Patalpoje įrengiamų rekuperatorių kaina, Eur: 1452	0	34155.32	6777.39	27377.93	2.31	Ne	2.77	Ne
7.8	Buto/patalpos numeris: 8 4198-3017-9019:0011	Gyvenamųjų (butų)	49.28	26247.8	3804.24 Buto/patalpos balkonų stiklinimo kaina, Eur: 2352.24 Patalpoje įrengiamų rekuperatorių kaina, Eur: 1452	0	30052.04	6751.36	23300.68	1.97	Ne	2.36	Ne
7.9	Buto/patalpos numeris: 9 4198-3017-9019:0008	Gyvenamųjų (butų)	63.54	33843.04	12853.23 Patalpoje keičiamų langų bendra kaina, Eur: 4171.48 Patalpje montuojamų balkono durų bendra kaina, Eur : 1566.95 Buto/patalpos balkonų stiklinimo kaina, Eur: 4936.8 Patalpoje įrengiamų rekuperatorių kaina, Eur: 2178	0	46696.27	8704.98	37991.29	2.49	Ne	2.99	Ne
7.10	Buto/patalpos numeris: 10 4198-3017-9019:0001	Gyvenamųjų (butų)	49.98	26620.64	7806.32 Patalpoje keičiamų langų bendra kaina, Eur: 3218.6 Patalpje montuojamų balkono durų bendra kaina, Eur : 783.48 Buto/patalpos balkonų stiklinimo kaina, Eur: 2352.24 Patalpoje įrengiamų rekuperatorių kaina, Eur: 1452	0	34426.96	6847.26	27579.7	2.3	Ne	2.76	Ne
7.11	Buto/patalpos numeris: 11 4198-3017-9019:0015	Gyvenamųjų (butų)	50.21	26743.14	3804.24 Buto/patalpos balkonų stiklinimo kaina, Eur: 2352.24 Patalpoje įrengiamų rekuperatorių kaina, Eur: 1452	0	30547.38	6878.77	23668.61	1.96	Ne	2.35	Ne

7.12	Buto/patalpos numeris: 12 4198-3017-9019:0003	Gyvenamųjų (butų)	49.9 Pagal Nekilnojamojo turto registro duomenų bazės butų (patalpų) sąrašą pastate.	26578.03	3804.24 Buto/patalpos balkonų stiklinimo kaina, Eur: 2352.24 Patalpoje įrengiamų rekuperatorių kaina, Eur: 1452	0	30382.27	6836.3	23545.97	1.97	Ne	2.36	Ne
7.13	Buto/patalpos numeris: 13 4198-3017-9019:0007	Gyvenamųjų (butų)	63.6	33875	7114.8 Buto/patalpos balkonų stiklinimo kaina, Eur: 4936.8 Patalpoje įrengiamų rekuperatorių kaina, Eur: 2178	0	40989.8	8713.2	32276.6	2.11	Ne	2.53	Ne
7.14	Buto/patalpos numeris: 14 4198-3017-9019:0013	Gyvenamųjų (butų)	50	26631.29	3804.24 Buto/patalpos balkonų stiklinimo kaina, Eur: 2352.24 Patalpoje įrengiamų rekuperatorių kaina, Eur: 1452	0	30435.53	6850	23585.53	1.97	Ne	2.36	Ne
7.15	Buto/patalpos numeris: 15 4198-3017-9019:0010	Gyvenamųjų (butų)	50.29	26785.75	7806.32 Patalpoje keičiamų langų bendra kaina, Eur: 3218.6 Patalpje montuojamų balkono durų bendra kaina, Eur : 783.48 Buto/patalpos balkonų stiklinimo kaina, Eur: 2352.24 Patalpoje įrengiamų rekuperatorių kaina, Eur: 1452	0	34592.07	6889.73	27702.34	2.3	Ne	2.76	Ne
7.16	Buto/patalpos numeris: 16 4198-3017-9019:0005	Gyvenamųjų (butų)	49.75	26498.13	7806.32 Patalpoje keičiamų langų bendra kaina, Eur: 3218.6 Patalpje montuojamų balkono durų bendra kaina, Eur : 783.48 Buto/patalpos balkonų stiklinimo kaina, Eur: 2352.24 Patalpoje įrengiamų rekuperatorių kaina, Eur: 1452	0	34304.45	6815.75	27488.7	2.3	Ne	2.76	Ne
7.17	Buto/patalpos numeris: 17 4198-3017-9019:0009	Gyvenamųjų (butų)	63.49	33816.41	9380.53 Patalpoje keičiamų langų bendra kaina, Eur: 2265.73 Buto/patalpos balkonų stiklinimo kaina, Eur: 4936.8 Patalpoje įrengiamų rekuperatorių kaina, Eur: 2178	0	43196.94	8698.13	34498.81	2.26	Ne	2.71	Ne
7.18	Buto/patalpos numeris: 18 4198-3017-9019:0006	Gyvenamųjų (butų)	49.97	26615.31	3804.24 Buto/patalpos balkonų stiklinimo kaina, Eur: 2352.24 Patalpoje įrengiamų rekuperatorių kaina, Eur: 1452	0	30419.55	6845.89	23573.66	1.97	Ne	2.36	Ne
7.19		Iš viso:	949.37	505658.96	107590.83	0	613249.79	130063.69	483186.08	38	45.58		

Paketo, 2 Variantas

Lentelė Nr. 1 "Įvadinė lentelė"

1.1	Paketo naudingumo klasė	B klasė
1.2	Pastato naudingas plotas	949.37

Lentelė Nr.2 "Numatomos įgyvendinti namo atnaujinimo (modernizavimo) priemonės"

Trumpas darbų aprašas	Techninė specifikacija darbams ir gaminiams	Papildomas darbų aprašymas	Mato vnt.	Darbų kiekis	Įkainis	Kaina, be PVM	Kaina, su PVM
<b>Energinį efektyvumą didinančios priemonės</b>							
<b>Aplinkos tvarkymo darbai</b>							
Lauko laiptų remontas	Matavimo vienetas apima tokios sudėties statybos darbų ir medžiagų sąnaudų visumą (įskaitant, bet neapsiribojant): 1. Monolitinių laiptų remontuojamos dalies ardymas; 2. Klijinių įrengimas ir išardymas; 3. Betonavimas armuojant.	Žiūrėti priedą "Numatomų įgyvendinti namo atnaujinimo (modernizavimo) priemonių detalizavimas".	m3	5	900 €	4500 €	5445 €
Lauko laiptų turėklų keitimas	Matavimo vienetas apima tokios sudėties statybos darbų ir medžiagų sąnaudų visumą (įskaitant, bet neapsiribojant): 1. Plieninių turėklų išardymas; 2. Plieninių turėklų montavimas; 3. Turėklų dažymas.	Žiūrėti priedą "Numatomų įgyvendinti namo atnaujinimo (modernizavimo) priemonių detalizavimas".	m	5	120 €	600 €	726 €
<b>Įėjimo laiptų remontas ir pritaikymas neįgaliųjų poreikiams (panduso įrengimas)</b>							
Pandusų su turėklais įrengimas (m2 horizontalios projekcijos ploto).	Matavimo vienetas apima tokios sudėties statybos darbų ir medžiagų sąnaudų visumą (įskaitant, bet neapsiribojant): 1. Aikštelės paruošimas. 2. Pagrindo įrengimas. 3. Panduso konstrukcijos įrengimas. 4. Turėklų sumontavimas.	Panduso įrengti nėra techninės galimybės, nes pagrindinės įėjimo į pastatą aikštelės ir esamų laiptų plotis yra apie 1,30 m, o aikštelės platinimui nėra techninių galimybių.	m²	0	215 €	0 €	0 €
<b>Nuogrindos sutvarkymas</b>							
Nuogrindos sutvarkymas	Matavimo vienetas apima tokios sudėties statybos darbų ir medžiagų sąnaudų visumą (įskaitant, bet neapsiribojant): 1. Nuogrindos dangų ir pagrindų išardymas. 2. Nuolydžio suformavimas. 3. Nuogrindos įrengimas su pagrindo paruošimu.	Žiūrėti priedą "Numatomų įgyvendinti namo atnaujinimo (modernizavimo) priemonių detalizavimas".	m2	75	45 €	3375 €	4083.75 €
<b>Individualių rekuperatorių įrengimas</b>							
Ventiliacijos sistemos modernizavimas, įrengiant individualius mini rekuperatorius butuose.	Matavimo vienetas apima tokios sudėties statybos darbų ir medžiagų sąnaudų visumą (įskaitant, bet neapsiribojant): 1. Horizontalių skylių gręžimas pastatų išorinėse sienose; 2. Mini rekuperatorių montavimas; 3. Kabelio tiesimas kanaluose; 4. Rekuperatorių prijungimas prie elektros ir valdymo tinklų, veikimo patikrinimas.	Žiūrėti priedą "Numatomų įgyvendinti namo atnaujinimo (modernizavimo) priemonių detalizavimas".	vnt	40	600 €	24000 €	29040 €
<b>Cokolių šiltinimo darbai</b>							
Pastatų cokolių įgilinamosios į gruntą dalies šiltinimas iš išorės termoizoliacinėmis plokštėmis ir padengimas drenažine membrana. Termoizoliacinis sluoksnis - ekstrudinis putų polistirenas. Termoizoliacinių sluoksnių šilumos perdavimo koeficientas – $U < 0,36$ W/(m²·K)	Matavimo vienetas apima tokios sudėties statybos darbų ir medžiagų sąnaudų visumą (įskaitant, bet neapsiribojant): 1. Nuogrindos pašalinimas; 2. Grunto atkasimas ir užkasimas; 3. Paviršiaus paruošimas; 4. Hidroizoliacijos įrengimas; 5. Termoizoliacinio sluoksnio padengimas drenažine membrana; 6. Termoizoliacinių plokščių tvirtinimas, klijuojant ir papildomai tvirtinant smeigėmis; 7. Nuogrindos įrengimas su pagrindo paruošimu.	Žiūrėti priedą "Numatomų įgyvendinti namo atnaujinimo (modernizavimo) priemonių detalizavimas".	m²	115	130 €	14950 €	18089.5 €
Pastatų cokolių šiltinimas iš išorės iki nuogrindos termoizoliacinėmis plokštėmis, tinkuojant armuotu tinku ir aptaisant apdailos plytelėmis. Termoizoliacinis sluoksnis - ekstrudinis putų polistirenas. Termoizoliacinių sluoksnių šilumos perdavimo koeficientas- $U < 0,36$ W/(m²·K)	Matavimo vienetas apima tokios sudėties statybos darbų ir medžiagų sąnaudų visumą (įskaitant, bet neapsiribojant): 1. Paviršiaus paruošimas; 2. Hidroizoliacijos įrengimas; 3. Termoizoliacinių plokščių tvirtinimas, klijuojant ir papildomai tvirtinant smeigėmis; 4. Išlyginamojo sluoksnio įrengimas, tvirtinant tinklėlį; 5. Langų angokraščių aptaisymas apdailos plytelėmis; 6.. Paviršiaus aptaisymas apdailos plytelėmis.	Žiūrėti priedą "Numatomų įgyvendinti namo atnaujinimo (modernizavimo) priemonių detalizavimas".	m²	65	190 €	12350 €	14943.5 €
<b>Sienų šiltinimas</b>							

Pastatų sienų šiltinimas iš išorės termoizoliacinėmis plokštėmis, įrengiant vėdinamą fasadą ir aptaisant apdailos plokštėmis. Termoizoliacinis sluoksnis-mineralinė vata. Termoizoliacinių sluoksnių šilumos perdavimo koeficientas – 0,25>U≥0,18 W/(m²·K)	Matavimo vienetas apima tokios sudėties statybos darbų ir medžiagų sąnaudų visumą (įskaitant, bet neapsiribojant): 1. Pastolių sumontavimas ir išmontavimas; 2. Sienų paviršiaus paruošimas; perforuoto cokolinio profilio įrengimas; 3. Lauko palangių ir stogelių skardinimas; 4. Gaisrinių kopėčių demontavimas ir naujų įrengimas po apšiltinimo; 5. Parapetų skardos nuėmimas ir naujas apskardinimas po apšiltinimo; 6. Metalinių profilių karkaso sistemos įrengimas; 7. Sienų šiltinimas, pritvirtinant termoizoliacines plokštes; 8. Vėjo izoliacijos įrengimas; 9. Apdailinių plokščių tvirtinimas; 10. Kampų ir angokraščių sutvarkymas.	Žiūrėti priedą "Numatomų įgyvendinti namo atnaujinimo (modernizavimo) priemonių detalizavimas".	m²	1070.7	170 €	182019 €	220242.99 €
Pastatų sienų šiltinimas iš išorės termoizoliacinėmis plokštėmis, tinkuojant armuotu plonasluoksniu dekoratyviniu tinku. Termoizoliacinis sluoksnis- neoporas. Termoizoliacinių sluoksnių šilumos perdavimo koeficientas – U < 0,18 W/(m²·K)	Matavimo vienetas apima tokios sudėties statybos darbų ir medžiagų sąnaudų visumą (įskaitant, bet neapsiribojant): 1. Pastolių sumontavimas ir išmontavimas; 2. Sienos paviršiaus paruošimas; 3. Lauko palangių ir stogelių skardinimas; 4. Gaisrinių kopėčių demontavimas ir naujų įrengimas po apšiltinimo; 5. Parapetų skardos nuėmimas ir naujas apskardinimas po apšiltinimo; 6. Plokščių klijavimas ir tvirtinimas smeigėmis; 7. Angokraščių aptaisymas; 8. Išlyginamojo sluoksnio įrengimas, tvirtinant tinklelį; 9. Kampų papildomas armavimas; 10. Gruntavimas; 11. Apdailinio sluoksnio įrengimas; 12. Dažymas.	Žiūrėti priedą "Numatomų įgyvendinti namo atnaujinimo (modernizavimo) priemonių detalizavimas".	m²	309.7	135 €	41809.5 €	50589.5 €
Balkonų apačios šiltinimas ir aptaisymas tinkuojant armuotu dekoratyviniu tinku.	Matavimo vienetas apima tokios sudėties statybos darbų ir medžiagų sąnaudų visumą (įskaitant, bet neapsiribojant): 1. Paviršiaus valymas( paruošimas). 2. Izoliacinių plokščių klijavimas ir papildomas tvirtinimas smeigėmis. 3. Plonasluoksnio armuoto tinko įrengimas. 4. Dažymas.	Visų balkonų plokščių remontas, stiprinimas ir visų esamų bendro naudojimo balkonų (džiovyklų) plokščių bei gyvenamųjų patalpų pirmo aukšto balkonų (lodžijų) plokščių šiltinimas iš apačios, kad būtų panaikinti ilginiai šilumos tilteliai balkoninių plokščių ir sienos sandūroje. Žiūrėti priedą "Numatomų įgyvendinti namo atnaujinimo (modernizavimo) priemonių detalizavimas".	m²	113.55	100 €	11355 €	13739.55 €
<b>Stogų atnaujinimas</b>							
Sutapdintų stogų šiltinimas, keičiant esamą dangą termoizoliacinėmis plokštėmis, įrengiant ritininę (bituminę arba sintetinę) dangą. Termoizoliacinis sluoksnis - mineralinė vata. Termoizoliacinių sluoksnių šilumos perdavimo koeficientas – 0,16>U≥0,10 W/(m²·K)	Matavimo vienetas apima tokios sudėties statybos darbų ir medžiagų sąnaudų visumą (įskaitant, bet neapsiribojant): 1. Esamos dangos, išlyginamojo sluoksnio ir šiltinamosios izoliacijos nuardymas, įskaitant atliekų sutvarkymą; 2. Parapeto pakėlimas ( iki reikiamo aukščio); 3. Nuolydį formuojančio sluoksnio įrengimas; 4. Garo izoliacijos įrengimas; 5. Stogų šiltinimas termoizoliacinėmis plokštėmis; 6. Papildomos šiltinamosios izoliacijos tvirtinimas; 7. Stogo dangos įrengimas; 8. Įlajų, ventiliacijos kaminėlių įrengimas; 9. Prieglaudų aptaisymas; 10. Parapetų apskardinimas, apsauginės tvorelės įrengimas; 11. Žaibolaidžių įrengimas; 12. Senų kopėčių ir / arba liukų pakeitimas ar paaukštinimas; 13. Antenų ir kt. ant stogo sumontuotų įrenginių nuėmimas ir atstatymas po apšiltinimo.	Žiūrėti priedą "Numatomų įgyvendinti namo atnaujinimo (modernizavimo) priemonių detalizavimas".	m²	360	160 €	57600 €	69696 €
Balkonų stogelių apšiltinimas	Matavimo vienetas apima tokios sudėties statybos darbų ir medžiagų sąnaudų visumą (įskaitant, bet neapsiribojant): 1.Balkono stogelio esamos dangos nuardymas. 2.Išlyginamojo (nuolydžio) sluoksnio įrengimas. 3.Izoliacinių plokščių paklojimas. 4.Naujos dangos įrengimas. 5.Balkono stogelio jungties su siena ir priekinės dalies apskardinimas. 6.Atliekų sutvarkymas ir išvežimas.	Viršutinių balkonų stogelių ir įėjimo į pastatą stogelio apšiltinimas, esamos stogo dangos keitimas. Žiūrėti priedą "Numatomų įgyvendinti namo atnaujinimo (modernizavimo) priemonių detalizavimas".	m2	36	120 €	4320 €	5227.2 €
<b>Langų, durų keitimas, balkonų stiklinimas</b>							
Balkono stiklinimas, naudojant plastikinių profilių blokus	Matavimo vienetas apima tokios sudėties statybos darbų ir medžiagų sąnaudų visumą (įskaitant, bet neapsiribojant): 1. Angokraščių paruošimas balkonų rėmų konstrukcijos įstatymui; 2. Balkono apdailinės tvorelės stiprinimas; 3. Balkono stiklinimo bloko įstatymas, reguliavimas, tvirtinimas; 4. Sandūrų tarp sienų ir rėmo hermetizavimas; 5. Palangės įrengimas ir tvirtinimas; 6. Angokraščių apdaila.	Žiūrėti priedą "Numatomų įgyvendinti namo atnaujinimo (modernizavimo) priemonių detalizavimas".	m²	165.2	240 €	39648 €	47974.08 €
Esamų langų keitimas plastikiniais langais (su varstymo funkcija). Lango plotas daugiau 1,5 m² iki 3,0 m². Plastikinių langų šilumos perdavimo koeficientas – 1,1>U≥0,7 W/(m²·K)	Matavimo vienetas apima tokios sudėties statybos darbų ir medžiagų sąnaudų visumą (įskaitant, bet neapsiribojant): 1. Senų blokų išėmimas iš sienų, įskaitant atliekų sutvarkymą; 2. Palangių išėmimas; 3. Naujų montuojamų blokų įstatymas, reguliavimas ir tvirtinimas; 4. Vidaus ir lauko palangių įrengimas; 5. Sandūrų tarp staktų ir sienų hermetizavimas; 6. Angokraščių apdaila.	Žiūrėti priedą "Numatomų įgyvendinti namo atnaujinimo (modernizavimo) priemonių detalizavimas".	m²	72.2	350 €	25270 €	30576.7 €

Bendrojo naudojimo patalpų esamų langų keitimas plastikiniiais langais. Lango plotas daugiau 0,5 m <sup>2</sup> iki 1,0 m <sup>2</sup> . Plastikinių langų šilumos perdavimo koeficientas – 1,3>U≥1,1 W/(m <sup>2</sup> ·K)	Matavimo vienetas apima tokios sudėties statybos darbų ir medžiagų sąnaudų visumą (įskaitant, bet neapsiribojant): 1. Senų blokų išėmimas iš sienų, įskaitant atliekų sutvarkymą; 2. Naujų montuojamų blokų įstatymas, reguliavimas ir tvirtinimas; 3. Lauko palangių įrengimas; 4. Sandūrų tarp staktų ir sienų hermetizavimas; 5. Angokraščių apdaila.	Žiūrėti priedą "Numatomų įgyvendinti namo atnaujinimo (modernizavimo) priemonių detalizavimas".	m <sup>2</sup>	23.65	350 €	8277.5 €	10015.78 €
Esamų durų keitimas metalinėmis durimis. Durų plotas daugiau 2,0 m <sup>2</sup> . Metalinių durų šilumos perdavimo koeficientas – 1,7>U≥1,4 W/(m <sup>2</sup> ·K)	Matavimo vienetas apima tokios sudėties statybos darbų ir medžiagų sąnaudų visumą (įskaitant, bet neapsiribojant): 1. Senų blokų išėmimas iš sienų, įskaitant atliekų sutvarkymą; 2. Naujų montuojamų blokų įstatymas, reguliavimas ir tvirtinimas; 3. Sandūrų tarp staktų ir sienų hermetizavimas; 4. Spynų ir durų pritraukiklių įrengimas; 5. Angokraščių apdaila.	Žiūrėti priedą "Numatomų įgyvendinti namo atnaujinimo (modernizavimo) priemonių detalizavimas".	m <sup>2</sup>	19.4	560 €	10864 €	13145.44 €
Esamų durų keitimas plastikinėmis durimis. Durų plotas daugiau 2,0 m <sup>2</sup> . Plastikinių durų šilumos perdavimo koeficientas – 1,6>U≥1,3 W/(m <sup>2</sup> ·K)	Matavimo vienetas apima tokios sudėties statybos darbų ir medžiagų sąnaudų visumą (įskaitant, bet neapsiribojant): 1. Senų blokų išėmimas iš sienų, įskaitant atliekų sutvarkymą; 2. Naujų montuojamų blokų įstatymas, reguliavimas ir tvirtinimas; 3. Sandūrų tarp staktų ir sienų hermetizavimas; 4. Spynų ir durų pritraukiklių įrengimas; 5. Angokraščių apdaila.	Žiūrėti priedą "Numatomų įgyvendinti namo atnaujinimo (modernizavimo) priemonių detalizavimas".	m <sup>2</sup>	5	420 €	2100 €	2541 €
<b>Elektros instaliacijos modernizavimas</b>							
Horizontalios instaliacijos magistralinių kabelių ir rūšio patalpų apšvietimo instaliacijos kabelių, prietaisų, šviestuvų keitimas.	Matavimo vienetas apima tokios sudėties statybos darbų ir medžiagų sąnaudų visumą (įskaitant, bet neapsiribojant): 1. Esamų laidų, šviestuvų, jungiklių demontavimas. 2. Elektros instaliacinių vamzdžių montavimas. 3. Sujungimų, atšakų ir pravadų dėžučių montavimas. 4. Elektros kabelių montavimas. 5. Jungiklių ir šviestuvų montavimas rūšio bendrojo naudojimo patalpose ir gyventojų sandėliukuose. 6. Varžų matavimas.	Žiūrėti priedą "Numatomų įgyvendinti namo atnaujinimo (modernizavimo) priemonių detalizavimas".	m <sup>2</sup> rūšio ploto	226.82	30 €	6804.6 €	8233.57 €
Modulinių paskirstymo skydų su elektros aparatais montavimas, kai skydo modulių skaičius 24 vnt, skaičiuojamoji galia iki 50 kW.	Matavimo vienetas apima tokios sudėties statybos darbų ir medžiagų sąnaudų visumą (įskaitant, bet neapsiribojant): 1. Modulinių paskirstymo skydų montavimas. 2. Elektros aparatų (kirtiklių, automatinų jungiklių, srovės nuotėkio relių, kontaktorių) montavimas moduliniame skyde, prijungiant prie laidų ir gnybtų. 3. Paskirstymo skydų įžeminimas. 4. Varžų matavimas.	Žiūrėti priedą "Numatomų įgyvendinti namo atnaujinimo (modernizavimo) priemonių detalizavimas".	vnt.	1	410 €	410 €	496.1 €
Vertikalios instaliacijos magistralinių kabelių ir namo laiptinių apšvietimo instaliacijos kabelių, prietaisų, šviestuvų keitimas pastatuose iki 5 aukštų	Matavimo vienetas apima tokios sudėties statybos darbų ir medžiagų sąnaudų visumą (įskaitant, bet neapsiribojant): 1. Esamų laidų, šviestuvų, jungiklių demontavimas. 2. Elektros instaliacinių vamzdžių montavimas. 3. Elektros kabelių montavimas. 4. Paskirstymo ir instaliacinių dėžučių montavimas. 5. Jungiklių montavimas. 6. Laiptinių šviestuvų su judesio davkliais, lauko šviestuvų su šviesos-tamsos davkliais montavimas. 7. Varžų matavimas.	Žiūrėti priedą "Numatomų įgyvendinti namo atnaujinimo (modernizavimo) priemonių detalizavimas".	laiptinė	1	1000 €	1000 €	1210 €
<b>Karštojo vandentiekio sistemos vamzdynų ir įrenginių keitimas</b>							
Rankšluosčių džiovintuvų įrengimas	Matavimo vienetas apima tokios sudėties statybos darbų ir medžiagų sąnaudų visumą (įskaitant, bet neapsiribojant): 1. Naujų privedamųjų vamzdynų apvedimo linijų ir rankšluosčių džiovintuvų su termostatais montavimas. 2. Hidraulinis bandymas, praplovimas, dezinfekcija.	Žiūrėti priedą "Numatomų įgyvendinti namo atnaujinimo (modernizavimo) priemonių detalizavimas".	vnt	18	260 €	4680 €	5662.8 €
<b>Šildymo sistemos remontas</b>							
Šilumos punktų modernizavimas, keičiant esamus įrenginius į 2 kontūrų modulinius įrenginius, kai skirtomųjų įrenginių galia iki 300kW.	Matavimo vienetas apima tokios sudėties statybos darbų ir medžiagų sąnaudų visumą (įskaitant, bet neapsiribojant): 1. Esamų šilumos punktų demontavimas. 2. Naujų šilumos mazgų su karšto vandens ruošimu montavimas. 3. Prijungimas prie vandens tiekimo, šildymo sistemos, šilumos tinklų ir karšto, ir šalto vandens sistemų. 4. Padengimas antikorozine danga ir izoliavimas folija padengtais kevalais. 5. Hidraulinis bandymas.	Esamo šilumos paskirstymo mazgo pritaikymo darbai pasikeitus pastato šildymo galiai ir įrengus dvivamzdę šildymo sistemą pastate. Žiūrėti priedą "Numatomų įgyvendinti namo atnaujinimo (modernizavimo) priemonių detalizavimas".	kW	70	75 €	5250 €	6352.5 €
Automatinių balansavimo/srauto reguliavimo ventilių įrengimas pastatuose iki 5 aukštų.	Matavimo vienetas apima tokios sudėties statybos darbų ir medžiagų sąnaudų visumą (įskaitant, bet neapsiribojant): 1. Esamos uždarymo ir reguliavimo armatūros demontavimas; 2. Naujo ventilio ir balansinių ventilių montavimas; 3. Šildymo sistemos stovų reguliavimas ir pridavimas eksploatacijai; 4. Sumontuotos įrangos izoliavimas.	Žiūrėti priedą "Numatomų įgyvendinti namo atnaujinimo (modernizavimo) priemonių detalizavimas".	vnt.	18	300 €	5400 €	6534 €
Magistralinių šildymo sistemos vamzdynų keitimas pastatuose iki 5 aukštų.	Matavimo vienetas apima tokios sudėties statybos darbų ir medžiagų sąnaudų visumą (įskaitant, bet neapsiribojant): 1. Esamų vamzdynų demontavimas. 2. Naujų vamzdynų montavimas. 3. Vamzdynų dažymas korozijai atspariais dažais. 4. Vamzdynų izoliavimas. 5. Hidraulinis bandymas.	Žiūrėti priedą "Numatomų įgyvendinti namo atnaujinimo (modernizavimo) priemonių detalizavimas".	m	175	35 €	6125 €	7411.25 €

Šildymo radiatorių pakeitimas naujais šildymo radiatoriais.	Matavimo vienetas apima tokios sudėties statybos darbų ir medžiagų sąnaudų visumą (įskaitant, bet neapsiribojant): 1. Radiatorių atjungimas, atsukant ilgasriegius. 2. Esamų radiatorių nuėmimas, išnešimas ir pakrovimas į transporto priemones arba sudėjimas į paketus. 3. Radiatorių laikiklių tvirtinimas. 4. Naujų radiatorių pakabinimas ant laikiklių. 5. Radiatorių prijungimas prie vamzdyno.	Žiūrėti priedą "Numatomų įgyvendinti namo atnaujinimo (modernizavimo) priemonių detalizavimas".	kW	70	150 €	10500 €	12705 €
Termostatinų radiatorių rankinio valdymo - reguliavimo vožtuvų montavimas.	Matavimo vienetas apima tokios sudėties statybos darbų ir medžiagų sąnaudų visumą (įskaitant, bet neapsiribojant): 1. Vamzdžių paruošimas. 2. Termostatinų vožtuvų montavimas.	Žiūrėti priedą "Numatomų įgyvendinti namo atnaujinimo (modernizavimo) priemonių detalizavimas".	vnt.	58	60 €	3480 €	4210.8 €
Termostatinų radiatorių vožtuvų montavimas, kai vožtuvai su automatinio srauto ribojimu.	Matavimo vienetas apima tokios sudėties statybos darbų ir medžiagų sąnaudų visumą (įskaitant, bet neapsiribojant): 1. Vamzdžių paruošimas. 2. Termostatinų vožtuvų montavimas.	Žiūrėti priedą "Numatomų įgyvendinti namo atnaujinimo (modernizavimo) priemonių detalizavimas".	vnt.	1	110 €	110 €	133.1 €
Uždaromosios armatūros magistralėms keitimas pastatuose iki 5 aukštų.	Matavimo vienetas apima tokios sudėties statybos darbų ir medžiagų sąnaudų visumą (įskaitant, bet neapsiribojant): 1. Esamos uždarymo armatūros demontavimas; 2. Naujos uždarymo armatūros sumontavimas; 3. Senų drenažo ir nuorinimo ventilių pakeitimas arba naujų sumontavimas; 4. Magistralinių vamzdynų hidraulinis išbandymas; 5. Sumontuotos įrangos izoliavimas.	Žiūrėti priedą "Numatomų įgyvendinti namo atnaujinimo (modernizavimo) priemonių detalizavimas".	vnt.	6	100 €	600 €	726 €
Uždaromosios armatūros stovams keitimas pastatuose iki 5 aukštų.	Matavimo vienetas apima tokios sudėties statybos darbų ir medžiagų sąnaudų visumą (įskaitant, bet neapsiribojant): 1. Esamos uždarymo armatūros demontavimas; 2. Naujos uždarymo armatūros sumontavimas; 3. Senų drenažo ir nuorinimo ventilių pakeitimas arba naujų sumontavimas; 4. Keičiamų sistemos stovų ar visos sistemos (jeigu stovų daug) hidraulinis išbandymas; 5. Sumontuotos įrangos izoliavimas.	Žiūrėti priedą "Numatomų įgyvendinti namo atnaujinimo (modernizavimo) priemonių detalizavimas".	vnt.	36	70 €	2520 €	3049.2 €
Vienvamzdės šildymo sistemos stovų vamzdynų keitimas į dvivamzdės sistemos stovų vamzdynus pastatuose iki 5 aukštų (m stovų).	Matavimo vienetas apima tokios sudėties statybos darbų ir medžiagų sąnaudų visumą (įskaitant, bet neapsiribojant): 1. Stovų vamzdyno nuo magistralinių iki šildymo prietaisų demontavimas. 2. Naujų stovų ir prijungiamųjų vamzdynų montavimas. 3. Šildymo prietaisų prijungimas prie naujai sumontuotų stovų. 4. Naujų vamzdynų gruntavimas, dažymas. 5. Vamzdynų hidraulinis bandymas. 6. Rūsyje iki perdangos vamzdyno izoliavimas.	Žiūrėti priedą "Numatomų įgyvendinti namo atnaujinimo (modernizavimo) priemonių detalizavimas".	m	480	35 €	16800 €	20328 €
<b>Ventiliacijos atnaujinimas (modernizavimas)</b>							
Natūralios ventiliacijos sistemos atnaujinimas.	Matavimo vienetas apima tokios sudėties statybos darbų ir medžiagų sąnaudų visumą (įskaitant, bet neapsiribojant): 1. Vėdinimo kanalų valymas, sandarinimas. 2. Vėdinimo grotelių keitimas. 3. Vėdinimo kanalų dalies virš stogo remontas. 4. Vėdinimo kanalų biocheminis apdorojimas.	Žiūrėti priedą "Numatomų įgyvendinti namo atnaujinimo (modernizavimo) priemonių detalizavimas".	butas	18	130 €	2340 €	2831.4 €
Stoginių deflektorių iki 250mm skersmens įrengimas.	Matavimo vienetas apima tokios sudėties statybos darbų ir medžiagų sąnaudų visumą (įskaitant, bet neapsiribojant): 1. Angos stoge gręžimas. 2. Stovo įstatymas į angą ir pritvirtinimas. 3. Deflektoriaus montavimas ant stogo. 4. Deflektoriaus jungties su stogu aptaisymas ritinine danga. 5. Ventiliacijos sistemos prijungimas prie stovo.	Žiūrėti priedą "Numatomų įgyvendinti namo atnaujinimo (modernizavimo) priemonių detalizavimas".	vnt.	8	250 €	2000 €	2420 €
<b>Pastato nuotekų šalinimo sistemų keitimas</b>							
Pastato lietaus nuotakyno (išvadų) keitimas.	Matavimo vienetas apima tokios sudėties statybos darbų ir medžiagų sąnaudų visumą (įskaitant, bet neapsiribojant): 1. Esamo nuotakyno vamzdyno demontavimas. 2. Naujų plastikinių vamzdyno vamzdžių ir fasoninių dalių montavimas, jungiant prie rūsio vamzdyno ir kiemo nuotakyno. 3. Žemės darbai. 4. Hidraulinis bandymas.	Žiūrėti priedą "Numatomų įgyvendinti namo atnaujinimo (modernizavimo) priemonių detalizavimas".	m	10	85 €	850 €	1028.5 €
Pastato lietaus nuotakyno rūsio vamzdynų keitimas.	Matavimo vienetas apima tokios sudėties statybos darbų ir medžiagų sąnaudų visumą (įskaitant, bet neapsiribojant): 1. Nuotekų sistemos esamų rūsio vamzdynų išardymas. 2. Naujų plastikinių vamzdžių ir fasoninių dalių bei įrangos montavimas nuo išvado į movos rūsyje iki į movos stovo pravalai (revizijai) prijungti. 3. Grindų ardymas ir atstatymas vamzdžių klojimo vietose. 4. Vamzdžių kirtimosi su pastato konstrukcijomis vietų užtaisymas. 5. Hidraulinis bandymas.	Žiūrėti priedą "Numatomų įgyvendinti namo atnaujinimo (modernizavimo) priemonių detalizavimas".	m	25	65 €	1625 €	1966.25 €
Pastato lietaus nuotakyno stovų keitimas.	Matavimo vienetas apima tokios sudėties statybos darbų ir medžiagų sąnaudų visumą (įskaitant, bet neapsiribojant): 1. Esamo nuotakyno stovų demontavimas. 2. Naujų plastikinių stovų vamzdžių ir fasoninių dalių montavimas nuo žemiausiai stove pastatytos pravalos (revizijos) iki įlajos. 3. Įlajos montavimas. 4. Hidraulinis bandymas.	Žiūrėti priedą "Numatomų įgyvendinti namo atnaujinimo (modernizavimo) priemonių detalizavimas".	m	30	50 €	1500 €	1815 €

Iš viso: 623189.46 €

## [[iplans:view: kitos valstybes remiamos priemones]]

## Buitinių nuotekų sistemos atnaujinimas ar keitimas

Pastato buitinio nuotakyno (išvadų) keitimas, kai vamzdžių skersmuo 110 mm.	Matavimo vienetas apima tokios sudėties statybos darbų ir medžiagų sąnaudų visumą (įskaitant, bet neapsiribojant): 1. Esamų nuotakyno vamzdžių demontavimas. 2. Naujų plastikinių vamzdžių ir fasoninių dalių montavimas, jungiant prie rūšio vamzdyno ir kiemo nuotakyno. 3. Žemės darbai. 4. Hidraulinis bandymas.	Žiūrėti priedą "Numatomų įgyvendinti namo atnaujinimo (modernizavimo) priemonių detalizavimas".	m	10	85 €	850 €	1028.5 €
Pastato buitinio nuotakyno rūšio vamzdžių keitimas, kai vamzdžių skersmuo 110 mm.	Matavimo vienetas apima tokios sudėties statybos darbų ir medžiagų sąnaudų visumą (įskaitant, bet neapsiribojant): 1. Nuotekų sistemos esamų rūšio vamzdžių išardymas. 2. Naujų plastikinių vamzdžių ir fasoninių dalių bei įrangos montavimas nuo išvado į movos rūšyje iki į movos stovo pravalai (revizijai) prijungti. 3. Grindų ardymas ir atstatymas vamzdžių klojimo vietose. 4. Vamzdžių kirtimosi su pastato konstrukcijomis vietų užtaisymas. 5. Hidraulinis bandymas.	Žiūrėti priedą "Numatomų įgyvendinti namo atnaujinimo (modernizavimo) priemonių detalizavimas".	m	50	65 €	3250 €	3932.5 €
Pastato buitinio nuotakyno stovų keitimas, kai vamzdžių skersmuo 110 mm.	Matavimo vienetas apima tokios sudėties statybos darbų ir medžiagų sąnaudų visumą (įskaitant, bet neapsiribojant): 1. Esamo nuotakyno stovų demontavimas. 2. Naujų plastikinių stovų vamzdžių ir fasoninių dalių montavimas nuo žemiausiai stove pastatytos pravalos (revizijos) iki buto sistemos prijungimo jungties. 3. Vamzdžių kirtimosi su pastato konstrukcijomis vietų užtaisymas. 4. Stovo išvedimas virš stogo sistemai vėdinti. 5. Stovo vėdinamosios dalies hermetizavimas stogo perdangoje. 6. Hidraulinis bandymas.	Žiūrėti priedą "Numatomų įgyvendinti namo atnaujinimo (modernizavimo) priemonių detalizavimas".	m	115	55 €	6325 €	7653.25 €
<b>Šaltojo vandentiekio sistemos vamzdžių ir įrenginių keitimas</b>							
Šaltojo vandentiekio magistralinių ir gaisro gesinimo sistemų vamzdžių keitimas, pastatuose iki 5 aukštų.	Matavimo vienetas apima tokios sudėties statybos darbų ir medžiagų sąnaudų visumą (įskaitant, bet neapsiribojant): 1. Esamų vamzdžių demontavimas. 2. Naujų vamzdžių montavimas. 3. Uždaromosios armatūros montavimas. 4. Sumontuotų vamzdžių izoliavimas. 5. Vamzdžių kirtimosi su pastato konstrukcijomis vietų užtaisymas. 6. Vamzdžių praplovimas, dezinfekcija, hidraulinis bandymas.	Žiūrėti priedą "Numatomų įgyvendinti namo atnaujinimo (modernizavimo) priemonių detalizavimas".	m	55	50 €	2750 €	3327.5 €
Šaltojo vandentiekio sistemos stovų keitimas, pastatuose iki 5 aukštų.	Matavimo vienetas apima tokios sudėties statybos darbų ir medžiagų sąnaudų visumą (įskaitant, bet neapsiribojant): 1. Esamų vamzdžių demontavimas. 2. Naujų stovų ir atšakų į butus, įskaitant stovų ir atšakų atjungiamuosius bei stovų vandens išleidimo čiaupus, montavimas ir prijungimas prie esamo tinklo butuose. 3. Sumontuotų vamzdžių izoliavimas. 4. Vamzdžių kirtimosi su pastato konstrukcijomis vietų užtaisymas. 5. Vamzdžių praplovimas, dezinfekcija, hidraulinis bandymas.	Žiūrėti priedą "Numatomų įgyvendinti namo atnaujinimo (modernizavimo) priemonių detalizavimas".	m	100	70 €	7000 €	8470 €
<b>Kiti bendrieji statybos darbai</b>							
Bendrojo naudojimo laiptinių grindų ir laiptų paprastasis remontas su paviršiaus dažymu.	Matavimo vienetas apima tokios sudėties statybos darbų ir medžiagų sąnaudų visumą (įskaitant, bet neapsiribojant): 1. Pažeistų vietų iškirtimas. 2. Išmušų užtaisymas. 3. Paviršių paruošimas dažymui. 4. Paviršių dažymas.	Žiūrėti priedą "Numatomų įgyvendinti namo atnaujinimo (modernizavimo) priemonių detalizavimas".	m <sup>2</sup>	100	40 €	4000 €	4840 €
Bendrojo naudojimo laiptinių laiptų turėklų paprastasis remontas.	Matavimo vienetas apima tokios sudėties statybos darbų ir medžiagų sąnaudų visumą (įskaitant, bet neapsiribojant): 1. Nešvarumų nuo paviršiaus nuvalymas. 2. Atstojusių dažų nuvalymas. 3. Surūdijusių vietų nuvalymas ir padengimas rūdžių riškliu. 4. Nuvalytų vietų gruntavimas. 5. Paviršių dažymas. 6. Netinkamų porankių keitimas naujais.	Žiūrėti priedą "Numatomų įgyvendinti namo atnaujinimo (modernizavimo) priemonių detalizavimas".	m <sup>2</sup>	40	25 €	1000 €	1210 €
Bendrojo naudojimo laiptinių lubų paprastasis remontas su paviršiaus dažymu.	Matavimo vienetas apima tokios sudėties statybos darbų ir medžiagų sąnaudų visumą (įskaitant, bet neapsiribojant): 1. Senų dažų nuplovimas. 2. Paviršių gruntavimas. 3. Paviršių glaistymas. 4. Paviršių dažymas.	Žiūrėti priedą "Numatomų įgyvendinti namo atnaujinimo (modernizavimo) priemonių detalizavimas".	m <sup>2</sup>	100	30 €	3000 €	3630 €
Bendrojo naudojimo laiptinių sienų paprastasis remontas su paviršiaus dažymu.	Matavimo vienetas apima tokios sudėties statybos darbų ir medžiagų sąnaudų visumą (įskaitant, bet neapsiribojant): 1. Senų dažų pašalinimas. 2. Paviršių gruntavimas. 3. Paviršių glaistymas. 4. Paviršių dažymas.	Žiūrėti priedą "Numatomų įgyvendinti namo atnaujinimo (modernizavimo) priemonių detalizavimas".	m <sup>2</sup>	250	30 €	7500 €	9075 €
Iš viso:							43166.75 €

Lentelė Nr.3 "Numatomų įgyvendinti namo atnaujinimo priemonių suminio energetinio naudingumo nustatymas"

Projekto rodikliai							
Rodikliai	Pastato energinio naudingumo klasė	Inicijuojamos šiluminės sąnaudos patalpų šildymui ir karštam vandeniui ruošti		Inicijuojamos šiluminės sąnaudos patalpų šildymui ruošti	Inicijuojamos šiluminės sąnaudos patalpų karštam vandeniui ruošti	Skaičiuojamas šiluminės energijos sąnaudų sumažėjimas palyginti su esamos padėties duomenimis	Išmetamo ŠESD CO2 kiekio sumažėjimas
	Naudingumo klasė	kwh per metus	kwh m2 per metus	kwh m2 per metus	kwh m2 per metus	Procentais	Tonų per metus
Esami rodikliai	F	315695.7	302	271.81	30.19		
Paketo rodikliai	B klasė	111664.29	106.82	81.29	25.53	64.63	47.54

Lentelė Nr.4 "Projekto parengimo ir įgyvendinimo suvestinė kaina"

Eiles Nr.	Išlaidų pavadinimas	Preliminari kaina, EUR	Santykinė kaina Eur/m2
4.1.	Statybos darbai iš viso	666356.21 €	701.89 €/m2
4.2.	Iš jų:		
4.3.	Statybos darbai tenkantys energijos efektyvumą didinančioms priemonėms	623189.46 €	656.42 €/m2
4.4.	Projekto (ar jo dalies) parengimas, statybos techninė priežiūra, projekto administravimas, kitos išlaidos	98734.48 €	
4.5.	Iš jų:		
4.6.	Projekto administravimas	39493.79 €	41.6 €/m2
4.7.	Iš viso:	765090.69 €	805.89 €/m2
4.8.	Rezervas	133271.24 €	140.38 €/m2

## IP priedas „PRELIMINARUS PASLAUGŲ FINANSINIS PLANAS“

IP priedo „PRELIMINARUS PASLAUGŲ FINANSINIS PLANAS“ pildymo instrukcija (4.1-4.5 lentelės)

**Lentelė Nr. 4.3. "Lėšų poreikis projekto (jo dalies ir kt.) pagal rinkos kainas ir projekto poreikius"**

Įrašomos būtinos išlaidos projekto (jo dalių) parengimui pagal rinkos kainas ir projekto poreikius.

**Lentelė Nr. 4.4 "Planuojamas projekto įgyvendinimo administravimo paslaugų apmokėjimo paskirstymas"**

Projekto administratorius su IP rengėju nustato administravimo paslaugų apmokėjimo dalis (proc.).

**Lentelė Nr. 4.5. "Lėšų poreikio ir valstybės paramos (Eur) palyginimas"**

4.5.1. eilutė – duomenys ateina iš 4.3 lentelės „iš viso“

4.5.2. ir 4.5.3. eilutės – įrašomi dydžiai (Eur), atsižvelgiant į rinkos kainas ir projekto poreikius (įrašo IP rengėjas / projekto administratorius).

Lentelė Nr.4.1. "Bendra informacija"

Eiles Nr.	Pastato naudingas plotas (m2)	Fiksuotas įkainis paslaugoms (Eur/m2)	Valstybės paramos projekto (jo dalies) parengimui, statybos techninei priežiūrai ir projekto administravimui dydis pagal fiksuotą įkainį (Eur)
4.1.1.	949.37	104 €	98734.48 €/m2

Lentelė Nr.4.2. "Planuojamas valstybės paramos paskirstymas"

Eilės Nr.	Paslaugų pavadinimas	Siūloma įkainio procentinė dalis (%)*	Valstybės paramos dydis paslaugų daliai, Eur
4.2.1.	Projekto (jo dalies) paslaugos ir kt.	50 %	49367.24 €
4.2.2.	Statybos techninė priežiūra	10 %	9873.45 €
4.2.3.	Projekto administravimas	40 %	39493.79 €
4.2.4.	<b>Iš viso:</b>	100 %	98734.48 €

\* Procentinis įkainio paskirstymas gali būti keičiamas, pateikti procentai pagal įgyvendinamų projektų tenkančius išlaidų dydžius nurodytoms išlaidų grupėms apmokėti.

Lentelė Nr.4.3. "Lėšų poreikis projekto (jo dalies ir kt.) pagal rinkos kainas ir projekto poreikius"

Eilės Nr.	Projekto (jo dalies) paslaugos ir kt. išlaidos	Rinkos kainos paslaugoms pagal projekto poreikius (Eur)
4.3.1.	Investicijų planas ir pastato energinio naudingumo sertifikatas prieš priemonių įgyvendinimą	1400 €
4.3.2.	Projektiniai pasiūlymai	7967.24 €
4.3.3.	Techninis darbo projektas (įskaitant jo vykdymo priežiūrą)	30000 €
4.3.4.	Prisijungimo sąlygos, toponuotraukos ir kt.	1000 €
4.3.5.	Privalomi statinio tyrinėjimai, ekspertizės	1000 €
4.3.6.	Techninio darbo projekto ekspertizė	3500 €
4.3.7.	Pastato sandarumo bandymai ir pastato energinio naudingumo sertifikatas po atnaujinimo priemonių įdiegimo	2000 €
4.3.8.	Statybos leidimas, statybos užbaigimo aktas, Kreditavimo sutarties įregistravimas Registrų centre	1500 €
4.3.9.	Elektroninis žurnalas	1000 €
4.3.10.	<b>Iš viso:</b>	49367.24 €

Lentelė Nr.4.4. Planuojamas projekto įgyvendinimo administravimo paslaugų apmokėjimo paskirstymas

Eiles Nr.	Administravimo paslaugos apmokamos šiomis dalimis (%)*	Administravimo paslaugų apmokėjimo sąlygos	Administravimo paslaugų apmokėjimo sumos (eur)
4.4.1.	50 %	Sudaryta valstybės paramos sutartis	19746.9 €
4.4.2.	15 %	Sudarytos statybos techninės priežiūros ir rangos darbų sutartys	5924.07 €
4.4.3.	15 %	Vykdamat statybos rangos darbus (proporcingai atliktiems statybos rangos darbams)	Suvesta ranka: 5924.06 €
4.4.4.	20 %	Įgyvendinus projektą ir gavus valstybės paramą butų savininkams, išskyrus Taisyklėse numatyta sąlygą dėl šios dalies nesumokėjimo projekto administratoriui	7898.76 €
4.4.5.	100 %		<b>Iš viso:</b> 39493.79 €

\* Nurodyti procentai gali būti keičiami, išskyrus paskutinę dalį, kuri apskaičiuojama nuo numatytos projekto įgyvendinimo administravimo sumos ir sudaro 20 procentų.

Lentelė Nr.4.5. "Lėšų poreikio ir valstybės paramos (Eur) palyginimas"

Eilės Nr.	Lėšų poreikis	Suma, Eur
4.5.1.	Iš viso lėšų poreikis (Eur) projekto (jo dalies) paslaugoms pagal projekto poreikius ir rinkos kainas:	49367.24 €
4.5.2.	Iš viso lėšų poreikis (Eur) statybos techninei priežiūrai pagal projekto poreikius ir rinkos kainas:	9873.45 €
4.5.3.	Iš viso lėšų poreikis (Eur) projekto administravimui pagal projekto poreikius ir rinkos kainas:	39493.79 €
4.5.4.	Trūkstamos (-)/sutaupomos(+) lėšos (Eur) projekto (jo dalies) parengimo, statybos techninės priežiūros ir projekto administravimo paslaugoms, įvertinus valstybės paramą pagal fiksuotą įkainį ir rinkos kainas	0 €

\* Jeigu lentelės 4.5.4. papunktyje suma yra su minuso (-) ženklu, priimamas butų ir kitų patalpų savininkų sprendimas kaupti trūkstamą lėšų sumą paslaugoms apmokėti, arba panaudoti sukauptas butų ir kitų patalpų savininkų kaupiamąsias lėšas.

Lentelė Nr.5 "Investicinio ekonominio naudingumo įvertinimas"

Rodikliai	Mato vnt.	Rodiklio reikšmė	Pastabos
Investicijų paprastojo atsipirkimo laikas			
Pagal suvestinę kainą	Metais	27	
Atėmus valstybės paramą	Metais	19	
Energiją taupančių priemonių atsipirkimo laikas			
Pagal suminę kainą	Metais	22	
Atėmus valstybės paramą	Metais	17	

Lentelė Nr.6 "Preliminarus Projekto finansavimo planas"

Eiles Nr.	Lėšų šaltiniai	Planuojamas investicijų dydis, Eur	Procentinė dalis nuo visos sumos, %
6.1.	Kreditas ar kitos skolintos finansuotojo lėšos	666356.21 €	87.1 %
6.2.	Valstybės parama projektui ar jo daliai parengti, projekto įgyvendinimui administruoti ir statybos techninei priežiūrai vykdyti	98734.48 €	12.9 %
6.3.	Nuosavos butų ir kitų patalpų savininkų lėšos projektui ar jo daliai parengti, projekto įgyvendinimui administruoti ir statybos techninei priežiūrai vykdyti	0 €	0 %
6.4.	Kitos (ES paramos, savivaldybės ar kito paramos teikėjo lėšos)	0 €	0 %
6.5.		Iš viso: 765090.69 €	100 %

## Lentelė Nr.6.1. "Valstybės paramos lėšos"

Eiles Nr.	Fiksuota valstybės parama pagal Taisyklėse nustatytus įkainius:	Suma, Eur	Fiksuotas projekto išlaidų vieneto įkainis, Eur/m2	Pastabos
6.1.1.	Valstybės parama projektui ar jo daliai parengti, projekto įgyvendinimui administruoti ir statybos techninei priežiūrai vykdyti (teikiama projekto įgyvendinimo metu)*	98734.48 €	104 €	Pagal Taisyklėse nustatytą fiksuotą projekto išlaidų įkainį
6.1.1.1.	50 proc. dalis	49367.24 €		išmokama gavus statybos leidimą
6.1.1.2.	30 proc. dalis	29620.34 €		išmokama pasirašius statybos techninės priežiūros ir rangos darbų sutartis
6.1.1.3.	20 proc. dalis	19746.9 €		išmokama gavus statybos užbaigimo aktą, energinio naudingumo sertifikatą, parengtą ir išduotą įgyvendinus projektą
6.1.2.	Valstybės parama rangos darbams, skirta įgyvendintų energinių efektyvumą didinančių priemonių išlaidoms kompensuoti (teikiama įgyvendinus projektą)	130063.69 €	137 €	Pagal Taisyklėse nustatytą fiksuotą projekto išlaidų įkainį
6.1.3.	<b>Iš viso:</b>	228798.17 €		

\*Pagal Taisyklėse nustatytas sąlygas ir tvarką

### Duomenys įmokai apskaičiuoti:

	Ee (kWh/m2 per metus)	Ep (kWh/m2 per metus)	Ke (eur/kWh)	Kp	K (jeigu yra KITOS priemonės - 1,2, jeigu nėra - 1)	Kk	Ka (jeigu yra atsinaujinantys energ šaltiniai -1,3, jeigu nėra -1)	Apskaičiuota maksimali įmoka I
Naudojamos faktinės rodiklių/koefficientų reikšmės, skaičiuojant įmoką	302	106.82	0.1411	2.2	1.2	1	1	6.06

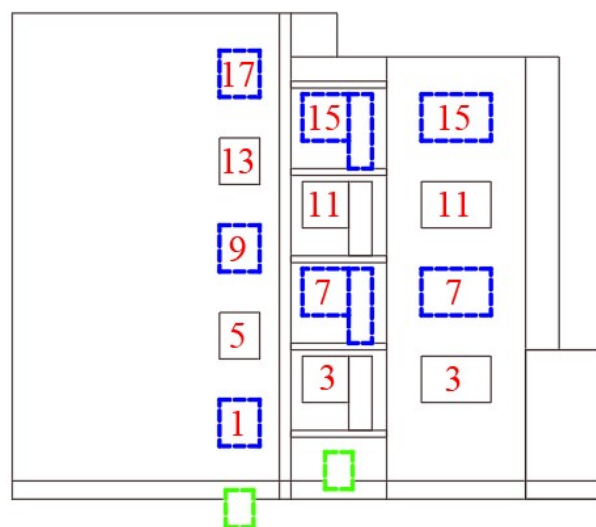
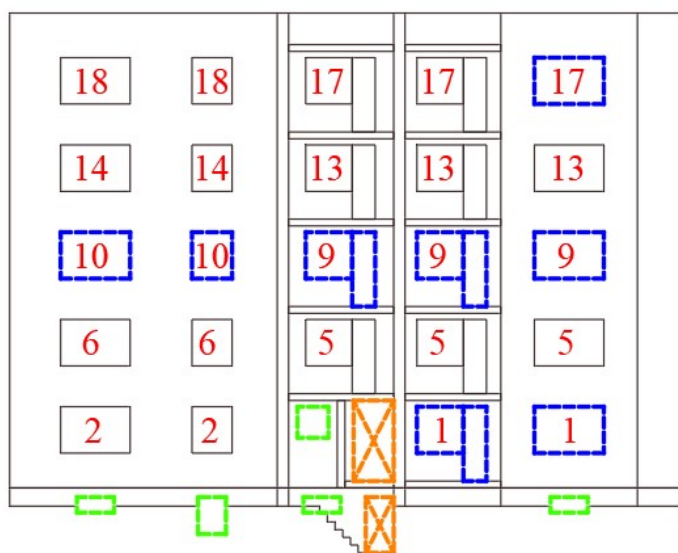
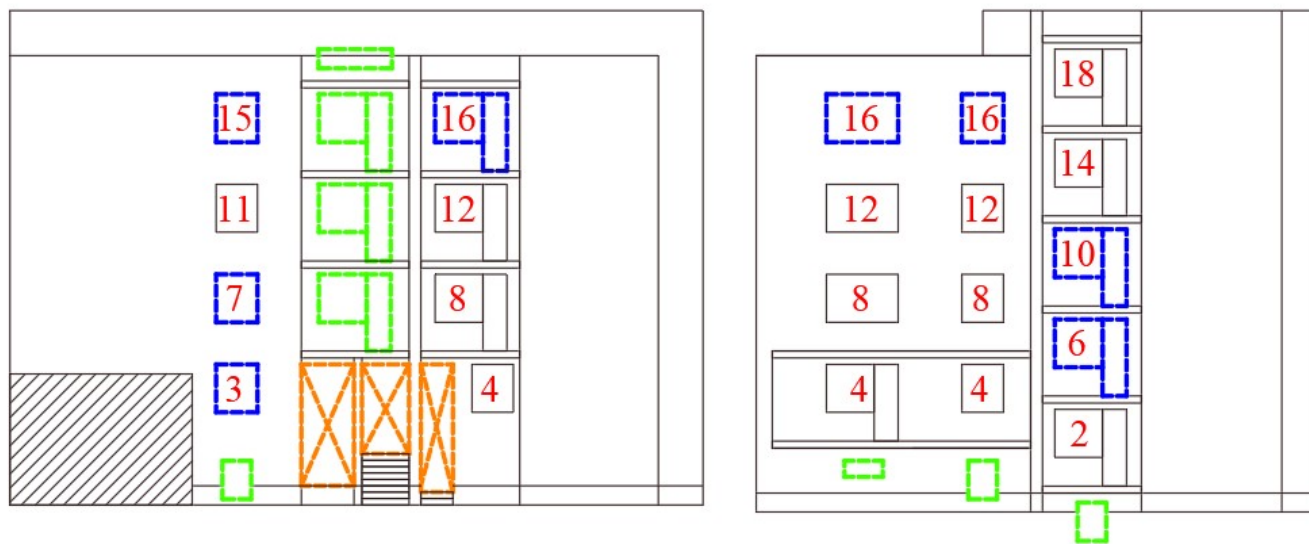
Lentelė Nr.7 "Preliminarus investicijų pasiskirstymas namo, butų ir kitų patalpų savininkams"

Eilės Nr.	Butų ir kitų patalpų numeris ar kitas identifikavimo požymis	Patalpų paskirtis	Patalpų naudingasis plotas, m2	Investicijų suma EUR				Valstybės paramos dydis rangos darbams (eur)	Investicijų suma atėmus valstybės paramą, Eur	Preliminarus mėn. įmokos dydis EUR m2	Ar viršijama didžiausia leistina mėnesio įmoka?	Preliminarus mėn. įmokos dydis įskaičiuavus numatomą rezervą Eur/m2	Ar viršijama didžiausia leistina mėnesio įmoka, įskaičiuavus numatomą rezervą	Pastabos
				Energinį efektyvumą didinančioms priemonėms		Kitoms priemonėms	Iš viso:							
				Bendros investicijos, Eur	Individualios investicijos, Eur									
<b>Gyvenamosios paskirties patalpos</b>														
7.1	Buto/patalpos numeris: 1 4198-3017-9019:0004	Gyvenamųjų (butų)	50.5	27426.35	7806.32 Patalpoje keičiamų langų bendra kaina, Eur: 3218.6 Patalpoje montuojamų balkono durų bendra kaina, Eur : 783.48 Buto/patalpos balkonų stiklinimo kaina, Eur: 2352.24 Patalpoje įrengiamų rekuperatorių kaina, Eur: 1452	2296.17	37528.84	6918.5	30610.34	2.53	Ne	3.04	Ne	
7.2	Buto/patalpos numeris: 2 4198-3017-9019:0018	Gyvenamųjų (butų)	50.05	27181.95	1452 Patalpoje įrengiamų rekuperatorių kaina, Eur: 1452	2275.71	30909.66	6856.85	24052.81	2	Ne	2.4	Ne	
7.3	Buto/patalpos numeris: 3 4198-3017-9019:0017	Gyvenamųjų (butų)	49.97	27138.51	4630.07 Patalpoje keičiamų langų bendra kaina, Eur: 825.83 Buto/patalpos balkonų stiklinimo kaina, Eur: 2352.24 Patalpoje įrengiamų rekuperatorių kaina, Eur: 1452	2272.04	34040.62	6845.89	27194.73	2.27	Ne	2.72	Ne	
7.4	Buto/patalpos numeris: 4 4198-3017-9019:0012	Gyvenamųjų (butų)	45.59	24759.74	1452 Patalpoje įrengiamų rekuperatorių kaina, Eur: 1452	2072.91	28284.65	6245.83	22038.82	2.01	Ne	2.41	Ne	
7.5	Buto/patalpos numeris: 5 4198-3017-9019:0016	Gyvenamųjų (butų)	63.76	34627.8	7114.8 Buto/patalpos balkonų stiklinimo kaina, Eur: 4936.8 Patalpoje įrengiamų rekuperatorių kaina, Eur: 2178	2899.08	44641.68	8735.12	35906.56	2.35	Ne	2.82	Ne	




7.6	Buto/patalpos numeris: 6 4198-3017-9019:0002	Gyvenamųjų (butų)	50.02	27165.66	5540.6 Patalpoje keičiamų langų bendra kaina, Eur: 952.88 Patalpje montuojamų balkono durų bendra kaina, Eur : 783.48 Buto/patalpos balkonų stiklinimo kaina, Eur: 2352.24 Patalpoje įrengiamų rekuperatorių kaina, Eur: 1452	2274.33	34980.59	6852.74	28127.85	2.34	Ne	2.81	Ne
7.7	Buto/patalpos numeris: 7 4198-3017-9019:0014	Gyvenamųjų (butų)	49.47	26866.96	7806.32 Patalpoje keičiamų langų bendra kaina, Eur: 3218.6 Patalpje montuojamų balkono durų bendra kaina, Eur : 783.48 Buto/patalpos balkonų stiklinimo kaina, Eur: 2352.24 Patalpoje įrengiamų rekuperatorių kaina, Eur: 1452	2249.33	36922.61	6777.39	30145.22	2.54	Ne	3.05	Ne
7.8	Buto/patalpos numeris: 8 4198-3017-9019:0011	Gyvenamųjų (butų)	49.28	26763.77	3804.24 Buto/patalpos balkonų stiklinimo kaina, Eur: 2352.24 Patalpoje įrengiamų rekuperatorių kaina, Eur: 1452	2240.7	32808.71	6751.36	26057.35	2.2	Ne	2.64	Ne
7.9	Buto/patalpos numeris: 9 4198-3017-9019:0008	Gyvenamųjų (butų)	63.54	34508.32	12853.23 Patalpoje keičiamų langų bendra kaina, Eur: 4171.48 Patalpje montuojamų balkono durų bendra kaina, Eur : 1566.95 Buto/patalpos balkonų stiklinimo kaina, Eur: 4936.8 Patalpoje įrengiamų rekuperatorių kaina, Eur: 2178	2889.06	50250.61	8704.98	41545.63	2.72	Ne	3.26	Ne
7.10	Buto/patalpos numeris: 10 4198-3017-9019:0001	Gyvenamųjų (butų)	49.98	27143.94	7806.32 Patalpoje keičiamų langų bendra kaina, Eur: 3218.6 Patalpje montuojamų balkono durų bendra kaina, Eur : 783.48 Buto/patalpos balkonų stiklinimo kaina, Eur: 2352.24 Patalpoje įrengiamų rekuperatorių kaina, Eur: 1452	2272.51	37222.77	6847.26	30375.51	2.53	Ne	3.04	Ne
7.11	Buto/patalpos numeris: 11 4198-3017-9019:0015	Gyvenamųjų (butų)	50.21	27268.85	3804.24 Buto/patalpos balkonų stiklinimo kaina, Eur: 2352.24 Patalpoje įrengiamų rekuperatorių kaina, Eur: 1452	2282.96	33356.05	6878.77	26477.28	2.2	Ne	2.64	Ne

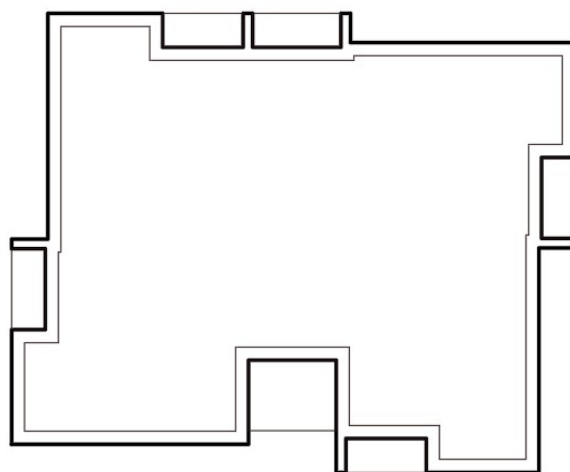
7.12	Buto/patalpos numeris: 12 4198-3017-9019:0003	Gyvenamųjų (butų)	49.9 Pagal Nekilnojamojo turto registro duomenų bazės butų (patalpų) sąrašą pastate.	27100.49	3804.24 Buto/patalpos balkonų stiklinimo kaina, Eur: 2352.24 Patalpoje įrengiamų rekuperatorių kaina, Eur: 1452	2268.89	33173.62	6836.3	26337.32	2.2	Ne	2.64	Ne
7.13	Buto/patalpos numeris: 13 4198-3017-9019:0007	Gyvenamųjų (butų)	63.6	34540.9	7114.8 Buto/patalpos balkonų stiklinimo kaina, Eur: 4936.8 Patalpoje įrengiamų rekuperatorių kaina, Eur: 2178	2891.78	44547.48	8713.2	35834.28	2.35	Ne	2.82	Ne
7.14	Buto/patalpos numeris: 14 4198-3017-9019:0013	Gyvenamųjų (butų)	50	27154.8	3804.24 Buto/patalpos balkonų stiklinimo kaina, Eur: 2352.24 Patalpoje įrengiamų rekuperatorių kaina, Eur: 1452	2273.42	33232.46	6850	26382.46	2.2	Ne	2.64	Ne
7.15	Buto/patalpos numeris: 15 4198-3017-9019:0010	Gyvenamųjų (butų)	50.29	27312.3	7806.32 Patalpoje keičiamų langų bendra kaina, Eur: 3218.6 Patalpje montuojamų balkono durų bendra kaina, Eur : 783.48 Buto/patalpos balkonų stiklinimo kaina, Eur: 2352.24 Patalpoje įrengiamų rekuperatorių kaina, Eur: 1452	2286.59	37405.21	6889.73	30515.48	2.53	Ne	3.04	Ne
7.16	Buto/patalpos numeris: 16 4198-3017-9019:0005	Gyvenamųjų (butų)	49.75	27019.02	7806.32 Patalpoje keičiamų langų bendra kaina, Eur: 3218.6 Patalpje montuojamų balkono durų bendra kaina, Eur : 783.48 Buto/patalpos balkonų stiklinimo kaina, Eur: 2352.24 Patalpoje įrengiamų rekuperatorių kaina, Eur: 1452	2262.07	37087.41	6815.75	30271.66	2.54	Ne	3.05	Ne
7.17	Buto/patalpos numeris: 17 4198-3017-9019:0009	Gyvenamųjų (butų)	63.49	34481.16	9380.53 Patalpoje keičiamų langų bendra kaina, Eur: 2265.73 Buto/patalpos balkonų stiklinimo kaina, Eur: 4936.8 Patalpoje įrengiamų rekuperatorių kaina, Eur: 2178	2886.78	46748.47	8698.13	38050.34	2.5	Ne	3	Ne
7.18	Buto/patalpos numeris: 18 4198-3017-9019:0006	Gyvenamųjų (butų)	49.97	27138.51	3804.24 Buto/patalpos balkonų stiklinimo kaina, Eur: 2352.24 Patalpoje įrengiamų rekuperatorių kaina, Eur: 1452	2272.04	33214.79	6845.89	26368.9	2.2	Ne	2.64	Ne
7.19		Iš viso:	949.37	515599.01	107590.83	43166.37	666356.21	130063.69	536292.54	42.21	50.66		

# 1 priedas. Daugiabučio namo fasadai (preliminarūs)



## SUTARTINIS ŽYMĖJIMAS

-  Įėjimo durys keičiamos naujomis durimis
-  Langai, keičiami naujais 2-jų stiklų PVC langais
-  Langai, keičiami naujais 3-jų stiklų PVC langais



## 2 priedas. Numatomų įgyvendinti namo atnaujinimo (modernizavimo) priemonių detalizavimas

1 lentelė

Eil. Nr.	Priemonės pavadinimas	Numatomi priemonių techniniai–energiniai rodikliai		Darbų kiekis (m <sup>2</sup> , m, vnt., kompl., butas)
		Trumpas priemonės aprašymas, nurodant konstrukcinių sprendimų principus, techninės įrangos charakteristikas ir pan.	Atitvaros šilumos perdavimo koeficientas, U (W/m <sup>2</sup> K) *	
1	2	3	4	5
<b>I Variantas (paketo naudingumo B klasė)</b>				
<b>5.1.</b>	<b>Energijos efektyvumą didinančios priemonės</b>			
5.1.1.	Išorinių sienų šiltinimas, įskaitant sienų konstrukcijos defektų pašalinimą	<p><b>Išorinės sienos šiltinamos įrengiant ventiliuojamą fasadą.</b> Atliekamas išorinių sienų šiltinimas įskaitant ir konstrukcijų defektų pašalinimą (plyšių, įtrūkimų, išdaužų taisymas, kitas remontas). Šiltinami paviršiai turi būti tinkamai paruošti. Ant fasadų esantys inžineriniai įrenginiai išsaugomi, esant poreikiui atkeliami, permontuojami ant naujai įrengtos apdailos. Prieš pastato sienų šiltinimo darbus būtina numatyti visų elektros įrenginių atitraukimą. Šiltinamos sienos konstrukciją sudaro: karkasas, apdailos medžiaga ir šilumos izoliacijos medžiagos (parenkama techninio darbo projekto rengimo metu). Ventiliuojamojo fasado sistemoje tarp šiltinamojo sluoksnio ir fasado apdailos formuojasi aktyvus oro kanalas. Natūralus oro srautas šiame kanale užtikrina ventiliaciją, kuri pašalina drėgmę iš šiltinamojo sluoksnio ir sienų ir taip užkertama kelią šilumą saugančių šiltinamųjų savybių sumažėjimui. <b>Ventiliuojamo fasado apdaila parenkama techninio darbo projekto rengimo metu derinant su užsakovu ir gyventojais.</b> Apšiltinami angokraščiai aplink langus ir duris. Keičiamos visų langų išorinės palangės (prieš tai apšiltinant apačią). Demontuojami esami gyvenamųjų patalpų balkonų (lodžijų) ir bendro naudojimo balkonų (džiovyklų) aptvėrimai. Visos esamos balkonų (lodžijų) (gyvenamųjų patalpų ir bendro naudojimo balkonų (džiovyklų)) išorinės atitvaros (balkoninės plokštės, sienelės kraštai bei dugnas) remontuojamos, stiprinamos, sutvirtinamos, kad būtų atstatyta balkonų laikančioji galia ir funkcionalumas (balkonų plokščių atstatymo detalūs techniniai sprendimai priimami techninio darbo projekto rengimo metu derinant su užsakovu). Atstatomas balkonų plokštės pagrindo nuolydis, įrengiama hidroizoliacija ant išlyginamojo betono sluoksnio ir kiti darbai (detalūs sprendimai priimami techninio darbo projekto rengimo metu). Visos esamos bendro naudojimo balkonų (džiovyklų) plokštės ir gyvenamųjų patalpų pirmo aukšto balkonų (lodžijų) plokštės šiltinamos iš apačios, kad būtų panaikinti ilginiai šilumos tilteliai balkoninių plokščių ir sienos sandūroje. Apšiltinamos vidinės stiklinamų balkonų (lodžijų) sienos įrengiant tinkuojamo fasado sistemą, termoizoliacinė medžiaga parenkama techninio darbo projekto rengimo metu, kad, atliekant šiltinimo darbus, kuo mažiau sumažėtų balkono plokštės plotis (gylis). Atnaujinami/įrengiami nauji esamų bendro naudojimo balkonų (džiovyklų) laiptinėje aptvėrimai. Bendro naudojimo patalpų (konteinerinės ir kt.) vidinės sienos, kurios ribojasi su šildomomis patalpomis,</p>	≤0,18	<p>Ventiliuojamo fasado kiekis ~1070,70m<sup>2</sup></p> <p>Tinkuojamo fasado (šiltinamų balkonų vidinių sienų) kiekis ~239,70m<sup>2</sup></p> <p>Balkonų plokščių atstatymo, stiprinimo kiekis ~113,55m<sup>2</sup></p> <p>Bendro naudojimo nešildomų patalpų besiribojančių su šildomomis patalpomis kiekis ~70,00m<sup>2</sup></p>

		apšiltinamos iš vidaus, taip pat apšiltinamos rūšio sienos, kurios ribojasi su šildomomis patalpomis. Esant techniniai galimybei, apšiltinamos vidaus tambūrų sienos, kurios ribojasi su šildomomis patalpomis. Išorinių sienų šiltinimo darbams turi būti naudojama išorinė termoizoliacinė sistema (statybvietėje vertikalių atitvarų, taip pat horizontalių ar pasvirusių nuo kritulių apsaugotų atitvarų išorėje įrengiama sienų apšiltinimo ir apdailos sistema), kurią turi sudaryti kaip vieno gamintojo statybos produktas rinkai pateiktas statybos produktų rinkinys (komplektas), turintis Europos techninį įvertinimą ir paženklintas CE ženklą, arba (netaikoma išorinėms tinkuojamoms sudėtinėms termoizoliacinėms sistemoms) šis rinkinys (komplektas), turintis nacionalinį techninį įvertinimą, arba (netaikoma išorinėms tinkuojamoms sudėtinėms termoizoliacinėms sistemoms) minėtos sistemos turi būti suprojektuotos naudojant atskirus nustatyta tvarka CE ženklą ženklinamus statybos produktus arba (netaikoma išorinėms tinkuojamoms sudėtinėms termoizoliacinėms sistemoms) turintis nacionalinį techninį įvertinimą, arba (netaikoma išorinėms tinkuojamoms sudėtinėms termoizoliacinėms sistemoms) minėtos sistemos turi būti suprojektuotos naudojant atskirus nustatyta tvarka CE ženklą ženklinamus ir (ar) kitus statybos produktus. Apšiltintų sienų šilumos perdavimo koeficientas turi atitikti STR 2.01.02:2016 „Pastatų energinio naudingumo projektavimas ir sertifikavimas“ keliamus reikalavimus B klasės pastatams. Medžiagų ir apdailos tipas parenkamas techninio darbo projekto rengimo metu.		
5.1.2.	Cokolio šiltinimas, įskaitant cokolio konstrukcijos defektų pašalinimą, elektros, dujų ar kitų sistemų ar įrengimų nuo šiltinamos sienos (cokolio) atitraukimą	Atliekamas cokolio šiltinimas įskaitant ir konstrukcijų defektų pašalinimą (itrūkimų, siūlių taisymas, kitas remontas). Atliekami cokolio antžeminės ir požeminės dalies (įgilintos į žemę tenkinant normatyvinius reikalavimus, ne mažiau 1,2 m) šiltinimo darbai: pamatai padengiami hidroizoliacija, įrengiamas termoizoliacinis sluoksnis bei antžeminės dalies apdaila (parenkama techninio darbo projekto rengimo metu). Atnaujinamos esamos priedubės. Cokolio šiltinimo darbams turi būti naudojama išorinė termoizoliacinė sistema (statybvietėje vertikalių atitvarų, taip pat horizontalių ar pasvirusių nuo kritulių apsaugotų atitvarų išorėje įrengiama sienų apšiltinimo ir apdailos sistema), kurią turi sudaryti kaip vieno gamintojo statybos produktas rinkai pateiktas statybos produktų rinkinys (komplektas), turintis Europos techninį įvertinimą ir paženklintas CE ženklą, arba (netaikoma išorinėms tinkuojamoms sudėtinėms termoizoliacinėms sistemoms) šis rinkinys (komplektas), turintis nacionalinį techninį įvertinimą, arba (netaikoma išorinėms tinkuojamoms sudėtinėms termoizoliacinėms sistemoms) minėtos sistemos turi būti suprojektuotos naudojant atskirus nustatyta tvarka CE ženklą ženklinamus statybos produktus arba (netaikoma išorinėms tinkuojamoms sudėtinėms termoizoliacinėms sistemoms) turintis nacionalinį techninį įvertinimą, arba (netaikoma išorinėms tinkuojamoms sudėtinėms termoizoliacinėms sistemoms) minėtos sistemos turi būti suprojektuotos naudojant atskirus nustatyta tvarka CE ženklą ženklinamus ir (ar) kitus statybos produktus. Apšiltinto cokolio šilumos perdavimo koeficientas turi atitikti STR 2.01.02:2016 keliamus reikalavimus B klasės pastatams. Medžiagų ir apdailos tipas parenkamas techninio darbo projekto rengimo metu.	≤0,36	Cokolio šiltinimo kiekis (antžeminės dalies) ~65,00m <sup>2</sup>  Cokolio šiltinimo kiekis (požeminės dalies) ~115,00m <sup>2</sup>
5.1.3.	Nuogrindos sutvarkymas	Atstatoma (įrengiama) nuogrinda iš aplink visą pastatą (nuardoma esama nuogrinda, nukasamas gruntas, klojamas žvyro pagrindas, išlyginamasis sluoksnis, klojamos plytelės ar trinkelės ir t.t.), atsodinama pažeista remonto metu veja. Nuogrindos plotis ~60,00 cm. Nuogrinda klojama užtikrinant natūralų lietaus vandens nutekėjimą nuo pastato.	-	Nuogrindos kiekis ~75,00 m <sup>2</sup>

5.1.4.	Sutapdinto (plokščio) stogo šiltinimas, stogo dangos įrengimas	Apšiltinamas pastato sutapdintas stogas (taip pat viršutinių balkonų stogeliai ir įėjimo į laiptinę stogelis), pakeičiama esama stogo danga. Prieš atliekant šiltinimo darbus, esamas dangos paviršius paruošiamas: išpjaustomos "pūslės", nelygumai, pašalinamos atpyšusios vietos, plyšiai išpjaustomi, išvalomi ir užklijuojami, ištaisomi stogo nuolydžiai iki reikalavimų ruloninei dangai. Virš termoizoliacinio sluoksnio įrengiama 2-jų sluoksnių prilydomoji polimerinė bituminė danga. Esami vėdinimo kaminėliai ant stogo suremontuojami (jei reikalinga paaukštinti), apskardinami. Paaukštinti ir apšiltinami esami parapetai. Parapetai ir vėdinimo kaminėlių stogeliai apskardinami naujai. Pakeičiamos įlajos. Atnaujinami/ keičiami lietaus nuotekų nuo stogo šalinimo stovai bei magistraliniai vamzdiniai rūsyje ir pajungimas į lietaus surinkimo šulinius (esant techniniai galimybei). Nesant techniniai galimybei lietaus nuotekų sistemos pajungti į centralizuotą lietaus tinklą, techninio projekto rengimo metu turi būti pateiktas sprendimas dėl lietaus nuotekų surinkimo ir nukreipimo nuo pastato. Pakeičiami stovai į atitinkamo diametro naujus betriukšmius vamzdžius. Atnaujinami/pakeičiami esami nuotekų alsuokliai. Sumontuojamos kopėčios. Atlikus stogo atnaujinimo darbus atstatoma žaibosaugos sistema pastate. Apšiltinimui naudojamos medžiagos tipas ir reikalingas storis parenkamas rengiant techninį darbo projektą. Apšiltinto pastato stogo šilumos perdavimo koeficientas turi atitikti STR 2.01.02:2016 keliamus reikalavimus B klasės pastatams.	≤0,15	Sutapdinto stogo kiekis ~396,00m <sup>2</sup>  Pastato lietaus nuotakyno vamzdynų ilgis ~65m
5.1.5.	Butų ir kitų patalpų langų ir balkonų durų keitimas mažesnio šilumos pralaidumo langais (įskaitant apdailos darbus)	Seni mediniai langai ir balkonų durys bei dalis plastikinių (pagal gyventojų pageidavimą) keičiami į naujus plastikinius (trijų stiklų su 2 selekt. stiklais), kurių šilumos perdavimo koeficientas ne didesnis nei $U \leq 1,0 \text{ W/m}^2\text{K}$ (žiūrėti priedą Nr.1). Profiliai - baltos spalvos. Langai varstomi dviejų padėčių su trečia varstymo padėtimi - "mikroventiliacija". Keičiant virtuvės langus, jie numatomi su vertikalia orlaide (sprendimas tikslinamas techninio darbo projekto rengimo metu derinant su užsakovu ir gyventojais). Atliekant vidinių angokraščių apdailą, keičiamos vidinės palangės. Varstomų dalių kiekis turi atitikti norminius reikalavimus ir, kad būtų galimybė stiklus išvalyti iš išorės. Pakeistų langų charakteristikos turi tenkinti STR 2.01.02:2016 „Pastatų energinio naudingumo projektavimas ir sertifikavimas“ šioms atitvaroms keliamus reikalavimus.	≤1,0	Keičiamų langų ir balkonų durų kiekis ~72,20m <sup>2</sup>
5.1.6.	Bendrojo naudojimo patalpose esančių langų keitimas (įskaitant apdailos darbus)	Keičiami esami seni laiptinės, bendro naudojimo balkonų (džiovyklų) langai ir durys, bendro naudojimo patalpų ir rūsio langai naujais PVC profilių langais (žiūrėti priedą Nr.1). Langų profiliai - baltos spalvos, vienas iš stiklų su selektyvine danga. Langai varstomi dviejų padėčių su trečia varstymo padėtimi - "mikroventiliacija". Skirstymas analogiškas keičiamiems langams. Atliekant vidinių angokraščių apdailą, keičiamos vidinės palangės (pagal poreikį). Varstomų dalių kiekis atitinka norminius reikalavimus. Pakeistų langų charakteristikos turi tenkinti STR 2.01.02:2016 šioms atitvaroms keliamus reikalavimus.	≤1,3	Keičiamų langų kiekis ~23,65m <sup>2</sup>
5.1.7.	Bendrojo naudojimo lauko durų (įėjimo, tambūro, balkonų, rūsio, konteinerinės, šilumos punkto) keitimas	Keičiamos įėjimų į laiptinę, įėjimo į bendro naudojimo patalpas (konteinerinės), įėjimų į rūšį durys ir vidaus tambūrų durys (žiūrėti priedą Nr.1). Įėjimų į laiptinę durys – metalinės, apšiltintos, su stiklo paketu ir elektromagnetinėmis spynomis, klaviatūra ir magnetiniai rakteliai. Įėjimų į bendro naudojimo patalpas (konteinerinės) ir rūšį - metalinės apšiltintos su paprasta cilindrine spyna. Vidaus tambūrų durys – plastikinės. Visos durys sukomplektuotos su pritraukėjais, durų atmušėjais ir atraminėmis kojėlėmis. Durų šilumos perdavimo koeficientas turi atitikti STR 2.01.02:2016 „Pastatų energinio naudingumo projektavimas ir sertifikavimas“ keliamus reikalavimus B klasės pastatams. Lauko durims mechaninio patvarumo klasė, atsparumas kartotiniam varstymui	≤1,5	Metalinių durų kiekis 5vnt. (~19,40m <sup>2</sup> )  Plastikinių durų kiekis 2vnt. (~5,00m <sup>2</sup> )

		ciklai/klasė, oro skverbties klasė, oro garso izoliacijos rodiklis ir kiti parametrai turi atitikti norminius reikalavimus.		
5.1.8.	Įėjimo laiptų remontas ir pritaikymas neįgalųjų poreikiams (panduso įrengimas)	Sutvarkomos įėjimų į pastatą aikštelės, esami laiptai. Įrengiamas (atstatomas) aikštelių, laiptų pagrindas, jis turi būti tvirtas, lygus, be deformacijų, su 1-2% nuolydžiu vandens nutekėjimui. Esamos laiptų pakopos iš teracinių plytelių įrengiamos naujai. Panduso įrengti nėra techninės galimybės, nes pagrindinės įėjimo į pastatą aikštelės ir esamų laiptų plotis yra apie 1,30 m, o aikštelės platinimui nėra techninių galimybių. Detalūs sprendimai priimami techninio darbo projekto rengimo metu derinant su užsakovu.	-	1 laiptinė
5.1.9.	Balkonų ar lodžijų įstiklinimas, ir (ar) naujos įstiklinimo konstrukcijos įrengimą pagal vieną projektą	Visi balkonai (lodžijos) stiklinami pagal vieną projektą. Investicijų plane numatomas 20vnt. balkonų (lodžijų) naujas įstiklinimas. Balkonai stiklinami PVC profilių langais. Stiklo paketai – iš dviejų stiklų, iš kurių vienas selektyvinis. Tarpas tarp stiklų užpildomas argono dujomis. Argonas yra blogesnis šilumos laidininkas, tokie langai mažiau rasoja. Stiklinimo konstrukcija montuojama nuo balkono plokštės apačios iki lubų (apatinė dalis - saugus matinis ir/ar tonuotas stiklas, stiklo tono spalva parenkama techninio darbo projekto rengimo metu atsižvelgiant į fasado spalvos sprendinius). Varstomų dalių kiekis turi atitikti norminius reikalavimus ir, kad būtų galimybė stiklus išvalyti iš išorės. Detalūs sprendimai priimami techninio darbo projekto rengimo metu derinant su užsakovu.	≤1,3	Stiklinamų balkonų (lodžijų) kiekis ~165,20m <sup>2</sup>
5.1.10.	Šilumos punkto ar katilinės įrengimas, keitimas, pertvarkymas arba individualių katilų ir (ar) karšto vandens ruošimo įrenginių įrengimas ar keitimas	Esamo šilumos paskirstymo mazgo pritaikymo darbai pasikeitus pastato šildymo galiai ir įrengus dvivamzdę šildymo sistemą pastate. Esama mazgo įranga (cirkuliacinis siurblys, automatiniai reguliatoriai, valdymo automatika) peržiūrima ir, esant poreikiui, atnaujinama arba pakeičiama, kad būtų užtikrintas stabilus ir efektyvus dvivamzdės sistemos darbas bei tolygus šilumos paskirstymas pastate. <b>Detalūs sprendimai priimami techninio darbo projekto rengimo metu derinant su užsakovu.</b>	-	1 komplektas
5.1.11.	Šildymo sistemos atnaujinimas ar pertvarkymas (balansavimas, vamzdynų keitimas, izoliavimas, šildymo prietaisų, termostatinų ventilių įrengimas, individualių šilumos apskaitos prietaisų ar daliklių sistemos įrengimas)	Įrengiama nauja dvivamzdė šildymo sistema. Naujos šildymo sistemos prijungimo vieta – vietinė katilinė (granulinis katilas) su šilumos paskirstymo mazgu. Stovai ir prievadai prie prietaisų prijungiami atvirais plieniniais presuojamaisiais galvanizavimo būdu cinkuotais vamzdžiais. Šildymo magistralės išvedžiojamos rūsio palubėje, izoliuojamos termoizoliaciniais kevalais su aliuminio folija. Šildymo sistemos magistralių pagrindinėse atšakose įrengiama uždaroji armatūra. Stovuose įrengiama uždaroji ir balansuojamoji armatūra, taip pat nuleidimo trišakiai. Pastato laiptinėje įrengiamas naujas šoninio prijungimo plieninis radiatorius. Butuose sumontuojami nauji šoninio prijungimo plieniniai radiatoriai. Ant kiekvieno naujo radiatoriaus įrengiami termostatiniai ventiliai, kurie leis individualiai reguliuoti kiekvieno kambario (patalpos) šildymą bei automatiškai palaikys norimą kambario temperatūrą (termostatinų ventilių galvose numatyti gamykliniai užblokavimo įtaisai, neleidžiantys termostatai nustatyti žemesnei nei 16°C patalpos temperatūrai). Vonios patalpose įrengiami nauji kombinuoti rankšluosčių džiovintuvai (techniniai sprendimai, darbų kiekiai tikslinami techninio darbo projekto rengimo metu derinant su užsakovu ir gyventojais). Šiluma laiptinėje reguliuojama su išankstinio nustatymo termostatiniumi ventiliumi. Žemiausiose magistralės vamzdynų vietose įrengiami vandens nuleidimo čiaupai, aukščiausiose – automatiniai nuorintojai. Sistemoje sumontuoti automatiniai balansiniai ventiliai ir atjungimo ventiliai su drenažo	-	1 komplektas

		<p>funkcija. Ant balansinių ventilių sumontuojami termostatiniai elementai, kurie reguliuoja stovų temperatūrą. Dvivamzdėje sistemoje srautas yra kintamas, priklausomai nuo šilumos poreikio. Kad užsidarant termostatiniams elementams srautas nutekėtų į kaimynų šildymo prietaisus, stovų apačioje montuojami automatiniai balansiniai ventiliai, susidedantys iš balansinio ventilio ir slėgio perkryčio reguliatoriaus. Po montavimo sistema sureguliuojama ir išbandoma. Detalūs sprendimai reikalingi šildymo sistemos modernizavimui, kiekiai nustatomi techninio darbo projekto rengimo metu derinant su užsakovu.</p> <p>Šildymo sistemos stovų skaičius ~36vnt. (~18vnt. - tiekimo, ~18vnt. - grįžtamo), radiatorių skaičius ~59vnt. (bendras galingumas ~70kW), šildymo sistemos stovų ilgis ~480m, šildymo sistemos vamzdynų ilgis bendrojo naudojimo patalpose ~175m, izoliuojamų šildymo sistemos magistralinių vamzdžių ilgis ~175m, kombinuotų rankšluosčių džiovintuvai (gyvatukai) ~18vnt.</p>		
5.1.12.	Natūralios vėdinimo sistemos sutvarkymas arba pertvarkymas	Vėdinimo kanalai sutvarkomi, dezinfekuojami (atsižvelgiant į LR Aplinkos ministro 2011-11-11 įsakymu Nr.D1-871 patvirtinto Daugiabučio namo atnaujinimo (modernizavimo) projekto rengimo tvarkos aprašo 33 p.). Viršutinėje vėdinimo kanalų dalyje traukai pagerinti pašalinamos dirbtinai įrengtos kliūtys, jei reikalinga – paaukštunami. Ant ventiliacijos kaminėlių įrengiami vėdinimo deflektoriai.	-	18 butų
5.1.13.	Individualių rekuperatorių įrengimas	<p>Butuose (esant techniniai galimybei kiekviename gyvenamajame kambaryje) įrengiami decentralizuoto vėdinimo įrenginiai, su šilumos atgavimu. Sieninis mini rekuperatorius susideda iš vidinių tiekimo/šalinimo grotelių, išorinio gaubto, keramikinio aukšto efektyvumo rekuperatoriaus, ašinio DC ventiliatoriaus, G3 oro filtrų ir teleskopinio kanalo. Rekuperatorius komplektuojamas kartu su valdymo automatika, kurios pagrindinės funkcijos turi būti šios: įjungimo/išjungimo, ventiliatoriaus greičio pasirinkimas, oro tiekimo ir oro šalinimo režimo pasirinkimas. Įrenginys turi užtikrinti pastovią oro kaitą nuo 15m<sup>3</sup>/h iki 50m<sup>3</sup>/h, turėti keramikinį šilumokaitį, kurio šilumos atgavimas nemažiau 85%. Komplektuojamas su drėgmės jutikliu. Įrenginyje turi būti sumontuoti du G3 klasės filtrai su užterštumo indikacija. Rekuperatoriaus darbinė temperatūra nuo -20°C iki +40°C. Rekuperatorius pilnai automatizuotas, kurį galima valdyti rankiniu būdu arba nuotolinio pultelio pagalba. Rekuperatoriaus priekinė panelė turi būti izoliuota bei turėti mechaninę sklendę, kuri užsidarytų išjungus įrenginį ir papildomą užsklandą, kuri visiškai hermetizuotų įrenginį nuo lauko oro ir triukšmo patekimo į patalpas. <b><u>Esant techniniai galimybei, įrenginiai montuojami ventiliuojamo fasado sistemoje, naudojant šoninius pajungimus per langų ango kraštį, o balkone (lodžijoje) išvedant už balkono (lodžijos) ribų. Detalūs techniniai sprendimai, kiekiai tikslinami techninio darbo projekto rengimo metu. Konkretus įrenginių tipas/gamintojas parenkamas techninio darbo projekto rengimo metu derinant su užsakovu ir gyventojais.</u></b></p>	-	Decentralizuotas vėdinimas įrengiamas 18 butų (~40vnt.)

**Pastaba:**

- B klasės atveju, jei pastato projektavimas/statyba finansuota LR/ES biudžeto lėšomis, turi būti išmatuotas pastato sandarumas;
- atliekant pastato energinio naudingumo sertifikatą po pastato modernizavimo darbų, ne mažiau kaip 30% esamų plastikinių langų savininkų (kurie nekeičia renovacijos metu langų) turėtų pateikti langų atitikties deklaracijas, kurios patvirtintų, kad gaminiai atitinka B klasės reikalavimus;
- rekomenduojama, kad skirstomieji patalpų karšto vandens vamzdiniai būtų izoliuoti;
- karšto vandens temperatūra turi būti reguliuojama automatiškai, vadovaujantis nustatytu karšto vandens ruošimo režimu.

Eil. Nr.	Priemonės pavadinimas	Numatomi priemonių techniniai-energiniai rodikliai		Darbų kiekis (m <sup>2</sup> , m, vnt., kompl., butas)
		Trumpas priemonės aprašymas, nurodant konstrukcinių sprendimų principus, techninės įrangos charakteristikas ir pan.	Atitvaros šilumos perdavimo koeficientas, U (W/m <sup>2</sup> K) *	
1	2	3	4	5
<b>II Variantas (paketo naudingumo B klasė)</b>				
<b>5.1.</b>	<b>Energijos efektyvumą didinančios priemonės</b>			
5.1.1.	Išorinių sienų šiltinimas, įskaitant sienų konstrukcijos defektų pašalinimą	<p><b>Išorinės sienos šiltinamos įrengiant ventiliuojamą fasadą.</b> Atliekamas išorinių sienų šiltinimas įskaitant ir konstrukcijų defektų pašalinimą (plyšių, įtrūkimų, išdaužų taisymas, kitas remontas). Šiltinami paviršiai turi būti tinkamai paruošti. Ant fasadų esantys inžineriniai įrenginiai išsaugomi, esant poreikiui atkeliama, permontuojami ant naujai įrengtos apdailos. Prieš pastato sienų šiltinimo darbus būtina numatyti visų elektros įrenginių atitraukimą. Šiltinamos sienos konstrukciją sudaro: karkasas, apdailos medžiaga ir šilumos izoliacijos medžiagos (parenkama techninio darbo projekto rengimo metu). Ventiliuojamojo fasado sistemoje tarp šiltinamojo sluoksnio ir fasado apdailos formuojasi aktyvus oro kanalas. Natūralus oro srautas šiame kanale užtikrina ventilaciją, kuri pašalina drėgmę iš šiltinamojo sluoksnio ir sienų ir taip užkertama kelią šilumą saugančių šiltinamųjų savybių sumažėjimui. <b>Ventiliuojamo fasado apdaila parenkama techninio darbo projekto rengimo metu derinant su užsakovu ir gyventojais.</b> Apšiltinami angokraščiai aplink langus ir duris. Keičiamos visų langų išorinės palangės (prieš tai apšiltinant apačią). Demontuojami esami gyvenamųjų patalpų balkonų (lodžijų) ir bendro naudojimo balkonų (džiovyklų) aptvėrimai. Visos esamos balkonų (lodžijų) (gyvenamųjų patalpų ir bendro naudojimo balkonų (džiovyklų)) išorinės atitvaros (balkoninės plokštės, sienelės kraštai bei dugnas) remontuojamos, stiprinamos, sutvirtinamos, kad būtų atstatyta balkonų laikinčioji galia ir funkcionalumas (balkonų plokščių atstatymo detalūs techniniai sprendimai priimami techninio darbo projekto rengimo metu derinant su užsakovu). Atstatomas balkonų plokštės pagrindo nuolydis, įrengiama hidroizoliacija ant išlyginamojo betono sluoksnio ir kiti darbai (detalūs sprendimai priimami techninio darbo projekto rengimo metu). Visos esamos bendro naudojimo balkonų (džiovyklų) plokštės ir gyvenamųjų patalpų pirmo aukšto balkonų (lodžijų) plokštės šiltinamos iš apačios, kad būtų panaikinti ilginiai šilumos tilteliai balkoninių plokščių ir sienos sandūroje. Apšiltinamos vidinės stiklinamų balkonų (lodžijų) sienos įrengiant tinkuojamo fasado sistemą, termoizoliacinė medžiaga parenkama techninio darbo projekto rengimo metu, kad, atliekant šiltinimo darbus, kuo mažiau sumažėtų balkono plokštės plotis (gylis). Atnaujinami/įrengiami nauji esamų bendro naudojimo balkonų (džiovyklų) laiptinėje aptvėrimai. Bendro naudojimo patalpų (konteinerinės ir kt.) vidinės sienos, kurios ribojasi su šildomomis patalpomis, apšiltinamos iš vidaus, taip pat apšiltinamos rūšio sienos, kurios ribojasi su šildomomis patalpomis. Esant techniniai galimybei, apšiltinamos vidaus tambūrų sienos, kurios ribojasi su šildomomis patalpomis. Išorinių sienų šiltinimo darbams turi būti naudojama</p>	≤0,18	<p>Ventiliuojamo fasado kiekis ~1070,70m<sup>2</sup></p> <p>Tinkuojamo fasado (šiltinamų balkonų vidinių sienų) kiekis ~239,70m<sup>2</sup></p> <p>Balkonų plokščių atstatymo, stiprinimo kiekis ~113,55m<sup>2</sup></p> <p>Bendro naudojimo nešildomų patalpų besiribojančių su šildomomis patalpomis kiekis ~70,00m<sup>2</sup></p>

		išorinė termoizoliacinė sistema (statybvietėje vertikalių atitvarų, taip pat horizontalių ar pasvirusių nuo kritulių apsaugotų atitvarų išorėje įrengiama sienų apšiltinimo ir apdailos sistema), kurią turi sudaryti kaip vieno gamintojo statybos produktas rinkai pateiktas statybos produktų rinkinys (komplektas), turintis Europos techninį įvertinimą ir paženklintas CE ženklu, arba (netaikoma išorinėms tinkuojamoms sudėtinėms termoizoliacinėms sistemoms) šis rinkinys (komplektas), turintis nacionalinį techninį įvertinimą, arba (netaikoma išorinėms tinkuojamoms sudėtinėms termoizoliacinėms sistemoms) minėtos sistemos turi būti suprojektuotos naudojant atskirus nustatyta tvarka CE ženklu ženklinamus statybos produktus arba (netaikoma išorinėms tinkuojamoms sudėtinėms termoizoliacinėms sistemoms) turintis nacionalinį techninį įvertinimą, arba (netaikoma išorinėms tinkuojamoms sudėtinėms termoizoliacinėms sistemoms) minėtos sistemos turi būti suprojektuotos naudojant atskirus nustatyta tvarka CE ženklu ženklinamus ir (ar) kitus statybos produktus. Apšiltintų sienų šilumos perdavimo koeficientas turi atitikti STR 2.01.02:2016 „Pastatų energinio naudingumo projektavimas ir sertifikavimas“ keliamus reikalavimus B klasės pastatams. Medžiagų ir apdailos tipas parenkamas techninio darbo projekto rengimo metu.		
5.1.2.	Cokolio šiltinimas, įskaitant cokolio konstrukcijos defektų pašalinimą, elektros, dujų ar kitų sistemų ar įrengimų nuo šiltinamos sienos (cokolio) atitraukimą	Atliekamas cokolio šiltinimas įskaitant ir konstrukcijų defektų pašalinimą (įtrūkimų, siūlių taisymas, kitas remontas). Atliekami cokolio antžeminės ir požeminės dalies (įgilintos į žemę tenkinant normatyvinius reikalavimus, ne mažiau 1,2 m) šiltinimo darbai: pamatai padengiami hidroizoliacija, įrengiamas termoizoliacinis sluoksnis bei antžeminės dalies apdaila (parenkama techninio darbo projekto rengimo metu). Atnaujinamos esamos priedubės. Cokolio šiltinimo darbams turi būti naudojama išorinė termoizoliacinė sistema (statybvietėje vertikalių atitvarų, taip pat horizontalių ar pasvirusių nuo kritulių apsaugotų atitvarų išorėje įrengiama sienų apšiltinimo ir apdailos sistema), kurią turi sudaryti kaip vieno gamintojo statybos produktas rinkai pateiktas statybos produktų rinkinys (komplektas), turintis Europos techninį įvertinimą ir paženklintas CE ženklu, arba (netaikoma išorinėms tinkuojamoms sudėtinėms termoizoliacinėms sistemoms) šis rinkinys (komplektas), turintis nacionalinį techninį įvertinimą, arba (netaikoma išorinėms tinkuojamoms sudėtinėms termoizoliacinėms sistemoms) minėtos sistemos turi būti suprojektuotos naudojant atskirus nustatyta tvarka CE ženklu ženklinamus statybos produktus arba (netaikoma išorinėms tinkuojamoms sudėtinėms termoizoliacinėms sistemoms) turintis nacionalinį techninį įvertinimą, arba (netaikoma išorinėms tinkuojamoms sudėtinėms termoizoliacinėms sistemoms) minėtos sistemos turi būti suprojektuotos naudojant atskirus nustatyta tvarka CE ženklu ženklinamus ir (ar) kitus statybos produktus. Apšiltinto cokolio šilumos perdavimo koeficientas turi atitikti STR 2.01.02:2016 keliamus reikalavimus B klasės pastatams. Medžiagų ir apdailos tipas parenkamas techninio darbo projekto rengimo metu.	≤0,36	Cokolio šiltinimo kiekis (antžeminės dalies) ~65,00m <sup>2</sup>  Cokolio šiltinimo kiekis (požeminės dalies) ~115,00m <sup>2</sup>
5.1.3.	Nuogrindos sutvarkymas	Atstatoma (įrengiama) nuogrinda iš aplink visą pastatą (nuardoma esama nuogrinda, nukasamas gruntas, klojamas žvyro pagrindas, išlyginamasis sluoksnis, klojamos plytelės ar trinkelės ir t.t.), atsodinama pažeista remonto metu veja. Nuogrindos plotis ~60,00 cm. Nuogrinda klojama užtikrinant natūralų lietaus vandens nutekėjimą nuo pastato.	-	Nuogrindos kiekis ~75,00 m <sup>2</sup>
5.1.4.	Sutapdinto (plokščio) stogo šiltinimas, stogo	Apšiltinamas pastato sutapdintas stogas (taip pat viršutinių balkonų stogeliai ir įėjimo į laiptinę stogelis), pakeičiama esama stogo danga. Prieš atliekant šiltinimo darbus, esamas dangos paviršius paruošiamas: išpjaustomos "pūslės", nelygumai, pašalinamos atpyšusios	≤0,15	Sutapdinto stogo kiekis ~396,00m <sup>2</sup>

	dangos įrengimas	vietos, plyšiai išpjaustomi, išvalomi ir užklijuojami, ištaisomi stogo nuolydžiai iki reikalavimų ruloninei dangai. Virš termoizoliacinio sluoksnio įrengiama 2-jų sluoksnių prilydomoji polimerinė bituminė danga. Esami vėdinimo kaminėliai ant stogo suremontuojami (jei reikalinga paaukštinami), apskardinami. Paaukštinami ir apšiltinami esami parapetai. Parapetai ir vėdinimo kaminėlių stogeliai apskardinami naujai. Pakeičiamos įlajos. Atnaujinami/ keičiami lietaus nuotekų nuo stogo šalinimo stovai bei magistraliniai vamzdynai rūsyje ir pajungimas į lietaus surinkimo šulinius (esant techniniai galimybei). Nesant techniniai galimybei lietaus nuotekų sistemos pajungti į centralizuotą lietaus tinklą, techninio projekto rengimo metu turi būti pateiktas sprendimas dėl lietaus nuotekų surinkimo ir nukreipimo nuo pastato. Pakeičiami stovai į atitinkamo diametro naujus betriukšmius vamzdžius. Atnaujinami/pakeičiami esami nuotekų alsuokliai. Sumontuojamos kopėčios. Atlikus stogo atnaujinimo darbus atstatoma žaibosaugos sistema pastate. Apšiltinimui naudojamos medžiagos tipas ir reikalingas storis parenkamas rengiant techninį darbo projektą. Apšiltinto pastato stogo šilumos perdavimo koeficientas turi atitikti STR 2.01.02:2016 keliamus reikalavimus B klasės pastatams.		Pastato lietaus nuotakyno vamzdynų ilgis ~65m
5.1.5.	Butų ir kitų patalpų langų ir balkonų durų keitimas mažesnio šilumos pralaidumo langais (įskaitant apdailos darbus)	Seni mediniai langai ir balkonų durys bei dalis plastikinių (pagal gyventojų pageidavimą) keičiami į naujus plastikinius (trijų stiklų su 2 selekt. stiklais), kurių šilumos perdavimo koeficientas ne didesnis nei $U \leq 1,0 \text{ W/m}^2\text{K}$ (žiūrėti priedą Nr.1). Profiliai - baltos spalvos. Langai varstomi dviejų padėčių su trečia varstymo padėtimi - "mikroventiliacija". Keičiant virtuvės langus, jie numatomi su vertikalia orlaide (sprendimas tikslinamas techninio darbo projekto rengimo metu derinant su užsakovu ir gyventojais). Atliekant vidinių angokraščių apdailą, keičiamos vidinės palangės. Varstomų dalių kiekis turi atitikti norminius reikalavimus ir, kad būtų galimybė stiklus išvalyti iš išorės. Pakeistų langų charakteristikos turi tenkinti STR 2.01.02:2016 „Pastatų energinio naudingumo projektavimas ir sertifikavimas“ šioms atitvaroms keliamus reikalavimus.	$\leq 1,0$	Keičiamų langų ir balkonų durų kiekis ~72,20m <sup>2</sup>
5.1.6.	Bendrojo naudojimo patalpose esančių langų keitimas (įskaitant apdailos darbus)	Keičiami esami seni laiptinės, bendro naudojimo balkonų (džiovyklų) langai ir durys, bendro naudojimo patalpų ir rūsio langai naujais PVC profilių langais (žiūrėti priedą Nr.1). Langų profiliai - baltos spalvos, vienas iš stiklų su selektyvine danga. Langai varstomi dviejų padėčių su trečia varstymo padėtimi - "mikroventiliacija". Skirstymas analogiškas keičiamiems langams. Atliekant vidinių angokraščių apdailą, keičiamos vidinės palangės (pagal poreikį). Varstomų dalių kiekis atitinka norminius reikalavimus. Pakeistų langų charakteristikos turi tenkinti STR 2.01.02:2016 „Pastatų energinio naudingumo projektavimas ir sertifikavimas“ šioms atitvaroms keliamus reikalavimus.	$\leq 1,3$	Keičiamų langų kiekis ~23,65m <sup>2</sup>
5.1.7.	Bendrojo naudojimo lauko durų (įėjimo, tambūro, balkonų, rūsio, konteinerinės, šilumos punkto) keitimas	Keičiamos įėjimų į laiptinę, įėjimo į bendro naudojimo patalpas (konteinerinės), įėjimų į rūšį durys ir vidaus tambūrų durys (žiūrėti priedą Nr.1). Įėjimų į laiptinę durys - metalinės, apšiltintos, su stiklo paketu ir elektromagnetinėmis spynomis, klaviatūra ir magnetiniai rakteliai. Įėjimų į bendro naudojimo patalpas (konteinerinės) ir rūšį - metalinės apšiltintos su paprasta cilindrine spyna. Vidaus tambūrų durys - plastikinės. Visos durys sukomplektuotos su pritraukėjais, durų atmušėjais ir atraminėmis kojėlėmis. Durų šilumos perdavimo koeficientas turi atitikti STR 2.01.02:2016 „Pastatų energinio naudingumo projektavimas ir sertifikavimas“ keliamus reikalavimus B klasės pastatams. Lauko durims mechaninio patvarumo klasė, atsparumas kartotiniam varstymui ciklai/klasė, oro skverbties klasė, oro garso izoliacijos rodiklis ir kiti parametrai turi atitikti norminius reikalavimus.	$\leq 1,5$	Metalinių durų kiekis 5vnt. (~19,40m <sup>2</sup> )  Plastikinių durų kiekis 2vnt. (~5,00m <sup>2</sup> )

5.1.8.	Įėjimo laiptų remontas ir pritaikymas neįgaliųjų poreikiams (panduso įrengimas)	Sutvarkomos įėjimų į pastatą aikštelės, esami laiptai. Įrengiamas (atstatomas) aikštelių, laiptų pagrindas, jis turi būti tvirtas, lygus, be deformacijų, su 1-2% nuolydžiu vandens nutekėjimui. Esamos laiptų pakopos iš teracinių plytelių įrengiamos naujai. Panduso įrengti nėra techninės galimybės, nes pagrindinės įėjimo į pastatą aikštelės ir esamų laiptų plotis yra apie 1,30 m, o aikštelės platinimui nėra techninių galimybių. Detalūs sprendimai priimami techninio darbo projekto rengimo metu derinant su užsakovu.	-	1 laiptinė
5.1.9.	Balkonų ar lodžijų įstiklinimas, ir (ar) naujos įstiklinimo konstrukcijos įrengimą pagal vieną projektą	Visi balkonai (lodžijos) stiklinami pagal vieną projektą. Investicijų plane numatomas 20vnt. balkonų (lodžijų) naujas įstiklinimas. Balkonai stiklinami PVC profilių langais. Stiklo paketai – iš dviejų stiklų, iš kurių vienas selektyvinis. Tarpas tarp stiklų užpildomas argono dujomis. Argonas yra blogesnis šilumos laidininkas, tokie langai mažiau rasoja. Stiklinimo konstrukcija montuojama nuo balkono plokštės apačios iki lubų (apatinė dalis - saugus matinis ir/ar tonuotas stiklas, stiklo tono spalva parenkama techninio darbo projekto rengimo metu atsižvelgiant į fasado spalvos sprendinius). Varstomų dalių kiekis turi atitikti norminius reikalavimus ir, kad būtų galimybė stiklus išvalyti iš išorės. Detalūs sprendimai priimami techninio darbo projekto rengimo metu derinant su užsakovu.	≤1,3	Stiklinamų balkonų (lodžijų) kiekis ~165,20m <sup>2</sup>
5.1.10.	Šilumos punkto ar katilinės įrengimas, keitimas, pertvarkymas arba individualių katilų ir (ar) karšto vandens ruošimo įrenginių įrengimas ar keitimas	Esamo šilumos paskirstymo mazgo pritaikymo darbai pasikeitus pastato šildymo galiai ir įrengus dvivamzdę šildymo sistemą pastate. Esama mazgo įranga (cirkuliacinis siurblys, automatiniai regulatoriai, valdymo automatika) peržiūrima ir, esant poreikiui, atnaujinama arba pakeičiama, kad būtų užtikrintas stabilus ir efektyvus dvivamzdės sistemos darbas bei tolygus šilumos paskirstymas pastate. <b>Detalūs sprendimai priimami techninio darbo projekto rengimo metu derinant su užsakovu.</b>	-	1 komplektas
5.1.11.	Šildymo sistemos atnaujinimas ar pertvarkymas (balansavimas, vamzdynų keitimas, izoliavimas, šildymo prietaisų, termostatinų ventilių įrengimas, individualių šilumos apskaitos prietaisų ar daliklių sistemos įrengimas)	Įrengiama nauja dvivamzdė šildymo sistema. Naujos šildymo sistemos prijungimo vieta – vietinė katilinė (granulinis katilas) su šilumos paskirstymo mazgu. Stovai ir prievadai prie prietaisų prijungiami atvirais plieniniais presuojamaisiais galvanizavimo būdu cinkuotais vamzdžiais. Šildymo magistralės išvedžiojamos rūšio palubėje, izoliuojamos termoizoliaciniais kevalais su aliuminio folija. Šildymo sistemos magistralių pagrindinėse atšakose įrengiama uždaromoji armatūra. Stovuose įrengiama uždaromoji ir balansuojamoji armatūra, taip pat nuleidimo trišakiai. Pastato laiptinėje įrengiamas naujas šoninio prijungimo plieninis radiatorius. Butuose sumontuojami nauji šoninio prijungimo plieniniai radiatoriai. Ant kiekvieno naujo radiatoriaus įrengiami termostatiniai ventiliai, kurie leis individualiai reguliuoti kiekvieno kambario (patalpos) šildymą bei automatiškai palaikys norimą kambario temperatūrą (termostatinų ventilių galvose numatyti gamykliniai užblokovimo įtaisai, neleidžiantys termostatą nustatyti žemesnei nei 16°C patalpos temperatūrai). Vonios patalpose įrengiami nauji kombinuoti rankšluosčių džiovintuvai (techniniai sprendimai, darbų kiekiai tikslinami techninio darbo projekto rengimo metu derinant su užsakovu ir gyventojais). Šiluma laiptinėje reguliuojama su išankstinio nustatymo termostatinio ventiliumi. Žemiausiose magistralės vamzdynų vietose įrengiami vandens nuleidimo čiaupai, aukščiausiose – automatiniai nuorintojai. Sistemoje sumontuoti automatiniai balansiniai ventiliai ir atjungimo ventiliai su drenažo funkcija. Ant balansinių ventilių sumontuojami termostatiniai elementai, kurie reguliuoja stovų temperatūrą. Dvivamzdėje sistemoje srautas yra kintamas, priklausomai nuo	-	1 komplektas

		<p>šilumos poreikio. Kad užsidarant termostatiniais elementams srautas nenutekėtų į kaimynų šildymo prietaisus, stovų apačioje montuojami automatiniai balansiniai ventiliai, susidedantys iš balansinio ventilio ir slėgio perkryčio reguliatoriaus. Po montavimo sistema sureguliuojama ir išbandoma. Detalūs sprendimai reikalingi šildymo sistemos modernizavimui, kiekiai nustatomi techninio darbo projekto rengimo metu derinant su užsakovu.</p> <p>Šildymo sistemos stovų skaičius ~36vnt. (~18vnt. - tiekimo, ~18vnt. - grįžtamo), radiatorių skaičius ~59vnt. (bendras galingumas ~70kW), šildymo sistemos stovų ilgis ~480m, šildymo sistemos vamzdynų ilgis bendrojo naudojimo patalpose ~175m, izoliuojamų šildymo sistemos magistralinių vamzdžių ilgis ~175m, kombinuoti rankšluosčių džiovintuvai (gyvatukai) ~18vnt.</p>		
5.1.12.	Natūralios vėdinimo sistemos sutvarkymas arba pertvarkymas	<p>Vėdinimo kanalai sutvarkomi, dezinfekuojami (atsižvelgiant į LR Aplinkos ministro 2011-11-11 įsakymu Nr.D1-871 patvirtinto Daugiabučio namo atnaujinimo (modernizavimo) projekto rengimo tvarkos aprašo 33 p.). Viršutinėje vėdinimo kanalų dalyje traukai pagerinti pašalinamos dirbtinai įrengtos kliūtys, jei reikalinga – paaukštinami. Ant ventiliacijos kaminėlių įrengiami vėdinimo deflektoriai.</p>	-	18 butų
5.1.13.	Individualių rekuperatorių įrengimas	<p>Butuose (esant techniniai galimybei kiekviename gyvenamajame kambaryje) įrengiami decentralizuoto vėdinimo įrenginiai, su šilumos atgavimu. Sieninis mini rekuperatorius susideda iš vidinių tiekimo/šalinimo grotelių, išorinio gaubto, keramikinio aukšto efektyvumo rekuperatoriaus, ašinio DC ventiliatoriaus, G3 oro filtrų ir teleskopinio kanalo. Rekuperatorius komplektuojamas kartu su valdymo automatika, kurios pagrindinės funkcijos turi būti šios: įjungimo/išjungimo, ventiliatoriaus greičio pasirinkimas, oro tiekimo ir oro šalinimo režimo pasirinkimas. Įrenginys turi užtikrinti pastovią oro kaitą nuo 15m³/h iki 50m³/h, turėti keramikinį šilumokaitį, kurio šilumos atgavimas nemažiau 85%. Komplektuojamas su drėgmės jutikliu. Įrenginyje turi būti sumontuoti du G3 klasės filtrai su užterštumo indikacija. Rekuperatoriaus darbinė temperatūra nuo -20°C iki +40°C. Rekuperatorius pilnai automatizuotas, kurį galima valdyti rankiniu būdu arba nuotolinio pultelio pagalba. Rekuperatoriaus priekinė panelė turi būti izoliuota bei turėti mechaninę sklendę, kuri užsidarytų išjungus įrenginį ir papildomą užsklandą, kuri visiškai hermetizuotų įrenginį nuo lauko oro ir triukšmo patekimo į patalpas. <b>Esant techniniai galimybei, įrenginiai montuojami ventiliuojamo fasado sistemoje, naudojant šoninius pajungimus per langą ango kraštį, o balkone (lodžijoje) išvedant už balkono (lodžijos) ribų. Detalūs techniniai sprendimai, kiekiai tikslinami techninio darbo projekto rengimo metu. Konkretus įrenginių tipas/gamintojas parenkamas techninio darbo projekto rengimo metu derinant su užsakovu ir gyventojais.</b></p>	-	Decentralizuotas vėdinimas įrengiamas 18 butų (~40vnt.)
5.1.14.	Bendrojo naudojimo elektros inžinerinės sistemos, apšvietimo sistemos atnaujinimas	<p>Numatoma pakeisti bendro naudojimo patalpų apšvietimo instaliaciją: magistralinius kabelius, rūsio ir laiptinės apšvietimo instaliacijos kabelius, prietaisus ir šviestuvus, taip pat sumontuoti modulinius paskirstymo skydus su elektros aparatais (sena elektros instaliacija – numontuojama). Jungikliai keičiami naujais. <u>Darbu apimtys ir jų techniniai sprendimai tikslinami techninio darbo projekto ruošimo metu derinant su užsakovu.</u> Visos medžiagos turi būti sertifikuotos ir įrengiamos pagal gamintojų rekomendacijas. Laiptinių kiekis - 1 vnt., rūsio plotas ~226,82m².</p>	-	1 komplektas
<b>5.2.</b>	<b>Kitos priemonės</b>			

5.2.1.	Buitinių nuotekų sistemos atnaujinimas ar keitimas	Atnaujinami/keičiami buitinių nuotekų šalinimo magistraliniai vamzdynai rūsyje ir pajungimas į nuotekų surinkimo šulinius. Pakeičiami stovai į atitinkamo diametro naujus betriukšmius vamzdžius, numatant nuotekų stovų revizijas. Esant techniniai galimybei, magistraliniai vamzdynai rūsyje iškeliami iš gyventojų rūsio patalpų (sandėliukų) į koridorius. Darbų apimtys, medžiagos ir sprendimai parenkami techninio darbo projekto rengimo metu. Keičiamų vamzdynų ilgis ~175m.	-	1 komplektas
5.2.2.	Geriamojo vandens sistemos atnaujinimas ar keitimas	Pastato geriamojo vandens vamzdynų ir įrenginių keitimas ar (ar) pertvarkymas pagal STR 2.02.01:2004 „Gyvenamieji pastatai“, kitus teisės aktus. Atnaujinami šalto vandens stovai, magistraliniai vamzdynai rūsyje ir uždaromoji armatūra. Keičiami vamzdynai izoliuojami. Esant techniniai galimybei, šalto vandens magistraliniai vamzdynai rūsyje iškeliami iš gyventojų rūsio patalpų (sandėliukų) į koridorius, kartu rūsio koridoriuose lengvai prieinamose vietose įrengiant stovų uždaromąją armatūrą. Darbų apimtys, medžiagos ir sprendimai parenkami techninio darbo projekto rengimo metu. Keičiamų vamzdynų ilgis ~155m.	-	1 komplektas
5.2.3.	Laiptinių vidaus sienų, lubų, grindų paruošimas dažymui ir dažymas, turėklų atnaujinimas ir dažymas	Sienų, lubų, pertvarų pažeistų vietų remontas, lyginimas, paviršių paruošimas prieš dažymą, glaistymas, dažymas dekoratyviniu tinku (spalva, spalvinis dizainas bei raštas derinami techninio darbo projekto rengimo metu su užsakovu). Pažeistų laiptų pakopų, laiptų aikštelių ir tambūro grindų remontas, išlyginamojo sluoksnio įrengimas, paruošimas dažymui, dažymui dilimui atspariais neslidžiais poliuretaniniais epoksidinės dervos dažais, turinčiais šias savybes įrodančius sertifikatus (spalva, spalvinis dizainas bei raštas parenkami techninio darbo projekto rengimo metu derinant su užsakovu). Laiptinės turėklų, porankių ir metalinių konstrukcijų atnaujinimas. Detalūs sprendimai, medžiagos parenkamos techninio darbo projektorengimo metu derinant su užsakovu. Laiptų ir aikštelių tvarkymas ~100,00 m <sup>2</sup> ; Turėklų tvarkymas ~40,00m <sup>2</sup> ; Sienų tvarkymas ~250,00 m <sup>2</sup> ; Lubų ir laiptų apačios tvarkymas ~100,00 m <sup>2</sup> .	-	Laiptinių kiekis - 1vnt.

**Pastaba:**

- B klasės atveju, jei pastato projektavimas/statyba finansuota LR/ES biudžeto lėšomis, turi būti išmatuotas pastato sandarumas;
- atliekant pastato energinio naudingumo sertifikatą po pastato modernizavimo darbų, ne mažiau kaip 30% esamų plastikinių langų savininkų (kurie nekeičia renovacijos metu langų) turėtų pateikti langų atitikties deklaracijas, kurios patvirtintų, kad gaminiai atitinka B klasės reikalavimus;
- rekomenduojama, kad skirstomieji patalpų karšto vandens vamzdynai būtų izoliuoti;
- karšto vandens temperatūra turi būti reguliuojama automatiškai, vadovaujantis nustatytu karšto vandens ruošimo režimu.