

Investicijų planą rengia: MB Arj projektai
Įmonės kodas 306723502, Adresas Vilnius, Girulių g. 16-14, LT-12122,
El. paštas ausra.jarmoskiene@gmail.com, Tel. Nr.+37061695118

Daugiabučio namo Atnaujinimo (modernizavimo) investicijų planas



Investicijų plano rengimo vadovas: Aušra Jarmoškienė
Investicijų plano užsakovas: Uždaroji akcinė bendrovė "Nemėžio
komunalininkas"

IP rengėjo pavadinimas arba vardas, pavardė	MB Arj projektai
IP rengėjo el. paštas	ausra.jarmoskiene@gmail.com
IP rengėjo Tel. Nr.	+37061695118
IP rengimo vadovo vardas ir pavardė	Aušra Jarmoškienė
Įgaliotas asmuo rengti IP	
IP rengėjo įgalioto asmens vardas	Aušra
IP rengėjo įgalioto asmens pavardė	Jarmoškienė
IP rengėjo įgalioto asmens pareigos	direktorius

Aiškinamasis raštas

Investicijų planas yra daugiabučio namo atnaujinimo (modernizavimo) projekto rengimo etapas, kuriame, įvertinus architektūros, aplinkos, kraštovaizdžio, nekilnojamojo kultūros paveldo vertybių ir jų teritorijų apsaugos reikalavimus, pagal namo energinio naudingumo sertifikato ir namo fizinės būklės tyrimo ir vertinimo duomenis ir reikalavimus pagrindžiamos namo atnaujinimo (modernizavimo) priemonės nustatant jų energinį ir ekonominį efektyvumą, investicijų dydį ir jų paskirstymą butų ir kitų patalpų savininkams.

Parengtas investicijų planas teikiamas daugiabučio namo butų ir kitų patalpų savininkams suderinti ir tvirtinti. Investicijų plane numatomos tinkamiausios pastato atnaujinimo priemonės ir pagal jas suformuoti siūlomi renovacijos paketai, iš kurių vieną butų savininkai pasirenka įgyvendinimui kaip tinkamiausią. Visi investicinio plano pasiūlymai yra pateikiami kaip priešprojektiniai sprendiniai projektavimo darbams.

Investicijų plane pateikiami skaičiavimai nuo projekto įgyvendinimo metu patikslintų skaičiavimų gali skirtis dėl kelių priežasčių:

Energijos taupymo priemonių ir statybos darbų kaina yra orientacinė, todėl darbų atlikimo konkurso metu gali kisti.

Energetinių išteklių kainos gali kisti priklausomai nuo valstybės, savivaldybės, šilumos tiekėjo politikos, infliacijos, kuro rinkos kainos ir kitų priežasčių.

Skelbiant darbų atlikimo konkursą, statybos darbų konkurse dalyvaujančios įmonės privalo atlikti savo skaičiavimus objekte, tiksliai nustatant statybos darbų kiekiams nustatyti.

Duomenys gauti iš registrų centro ir (ar) atlikus pastato faktinius matavimus ir pastato dokumentų analizę

Daugiabučio pastato, kuriam rengiamas investicijų planas, unikalus numeris	4196-1017-6010
Pastato adresas	Vilniaus r. sav., Kalvelių sen., Kalvelių k., Sodų g. 32
Statybos pabaigos metai	1961
Pastato aukštų skaičius	2
Pastato naudingasis plotas, m2	559.81
Pastato šildomas plotas, m2	602.84
Esama pastato energinio naudingumo klasė	

Pagrindiniai esami daugiabučio techniniai rodikliai

Pagrindiniai techniniai rodikliai aprašymas

Pastato dalis	Mato vnt.	Kiekis vnt.	Pastabos
Sienos			
Išorinių sienų plotas (atėmus langų ir kitų angų plotą), įskaitant angokraščius	m ²	588.5	Sienos – plytų mūras. Į sienų plotą įtrauktas angokraščių plotas ~63,80m ² .
Išorinių sienų šilumos perdavimo koeficientas	W/m ² K	1.27	
Cokolio plotas	m ²	200	Įtraukta šiltinama požeminė cokolio dalis, įgilinant 1,2m. Atžeminė cokolio dalis ~85,00m ² . Požeminė cokolio dalis ~115,00m ² .
Cokolio šilumos perdavimo koeficientas	W/m ² K	0.71	
Stogas			
Stogo dangos plotas	m ²	500	Šlaitinis. Pastogės kiekis ~340,00m ² .
Stogo ar perdangos pastogėje šilumos perdavimo koeficientas	W/m ² K	0.85	
Butų ir kitų patalpų langai ir balkonų durys			
Langų skaičius, iš jų:	vnt.	42	
Langų, pakeistų į mažesnio šilumos pralaidumo langus, skaičius	vnt.	38	
Langų plotas, iš jų:	m ²	114.3	
Langų, pakeistų į mažesnio šilumos pralaidumo langus, plotas	m ²	103.1	
Bendrojo naudojimo patalpų (laiptinių, rūsių, šilumos punktų ir kitų) langai ir lauko durys			
Langų skaičius, iš jų:	vnt.	6	
Langų plotas, iš jų:	m ²	7.71	
Lauko durų skaičius	vnt.	6	Įėjimų į laiptines durys (2 vnt.) - metalinės, įėjimų į rūsių durys (2 vnt.) - metalinės, tambūrų durys (2 vnt.) - medinės.
Lauko durų plotas	m ²	15.5	
Rūsys			
Rūsio perdangos plotas	m ²	65.74	Pagal Nekilnojamojo turto registro centrinio duomenų banko išrašą.
Rūsio perdangos šilumos perdavimo koeficientas	W/m ² K	0.71	

Daugiabučio namo konstrukcijų ir inžinerinių sistemų būklė

Vertinimo objektas	Išsamus būklės aprašymas
	-
Pastato sienos	Sienos - plytų mūras. Sienos drėksta, peršąla, patiriami dideli šilumos nuostoliai. Išorinėse sienose pastebimi įtrūkimai. Pastato sienų konstrukcijos fizinė būklė ir šiluminė varža netenkina STR 2.01.02:2016 „Pastatų energinio naudingumo projektavimas ir sertifikavimas“. Pamatai – betoniniai, išorėje tinkuoti. Tinkas smarkiai aptrupėjęs, matomi įtrūkimai. Nuogrinda smarkiai nusėdusi, vietomis nuogrindos nėra įrengtos, matyti, kad į konstrukcijų vidų patenkanti drėgmė ardo struktūrą. Pastato pamatų būklė ir šiluminės varžos lygis netenkina STR 2.01.02:2016 „Pastatų energinio naudingumo projektavimas ir sertifikavimas“.
Pastato stogas	Pastato stogas šlaitinis, danga – šiferis. Esama išorinė lietaus nuvedimo sistema susidėvėjusi. Dėl nesandarios lietaus nevedimo sistemos drėksta karnizas. Perdanga neapšiltinta. Apsauginė stogo tvorelė neįrengta. Pastato pastogės šiluminės varžos lygis tenkina STR 2.01.02:2016 „Pastatų energinio naudingumo projektavimas ir sertifikavimas“.
Langai butuose ir kitose patalpose	Esami pakeisti langai atitinka STR 2.01.02:2016 reikalavimus, jų būklė gera. Likę nepakeisti langai – mediniai suporinti. Pastebėti medinių langų rėmų papuvimai, daugelyje vietų pastebėtos rėmų deformacijos, išsigaubusiuose rėmuose trūkinėja stiklas. Dėl šių pažeidimų langų rėmai yra nesandarūs, kai kurie iki galo neužsidaro, praleidžia šaltą orą, kuris cirkuliuoja į butų patalpas. Jų šiluminės savybės neatitinka STR 2.01.02:2016 „Pastatų energinio naudingumo projektavimas ir sertifikavimas“.
Langai bendro naujimo patalpose	Esami laiptinės ir rūšio langai seni mediniai, nesandarūs, deformuotais rėmais, vyksta nuolatinė nekontroliuojama lauko oro infiltracija. Jų šiluminė varža netenkina STR 2.01.02:2016 „Pastatų energinio naudingumo projektavimas ir sertifikavimas“ keliamų reikalavimų.
Pastato lauko ir tamburo durys	Įėjimų į laiptines durys – metalinės, vidinės įėjimų į rūšį durys – metalinės, vidaus tambūrų durys medinės. Esamų lauko durų šiluminė varža netenkina STR 2.01.02:2016 „Pastatų energinio naudingumo projektavimas ir sertifikavimas“ keliamų reikalavimų B klasei.
Pastato rūšys ir grindys ant grunto	Rūšys įrengtas po dalimi pastato. Rūšio perdangos būklė patenkinama. Rūšio perdanga g/b plokščių, termoizoliacinis sluoksnis neįrengtas. Šiluminė varža netenkina STR 2.01.02:2016 „Pastatų energinio naudingumo projektavimas ir sertifikavimas“.

Pastato šildymo sistemos	Šiluma pastatui tiekama iš centralizuotų šilumos tinklų. Pastato rūsyje įrengtas šilumos punktas neautomatizuotas, todėl jis turi būti demontuojamas. Šildymo sistema išbalansuota, patalpos šildomos netolygiai, nėra galimybės reguliuoti patalpos temperatūrą. Šiluminė energija, suvartota patalpų šildymui, apskaitoma bendrai ir išdalijama patalpų savininkams proporcingai turimam plotui.
Pastato karšto vandens sistema	Karštą vandenį kiekvienas butas ruošiasi individualiai.
Pastato šalto vandens sistema	Šalto vandens sistemos būklė prasta, vamzdynai seni, tinkamai neizoliuoti, armatūra rūsyje nesandari. Atliktas tik dalinis vamzdynų keitimas avarijų vietose ar butų stovų atkarpose. Neatitinka STR ir HN reikalavimų.
Pastato vėdinimo sistema	Natūrali kanalinė. Oro pritekėjimas vyksta pro langus ir duris, oro ištraukimas pro vertikalius vėdinimo kanalus.
Priešgaisrinė sistema	Nėra.
Elektros sistema	Elektros bendrosios inžinerinės sistemos būklė gera.
Žaibosauga	Susidėvėjusi.
Laiptinių ir kitų bendro naudojimo patalpų būklė	Laiptinių ir kitų bendro naudojimo patalpų būklė patenkinama.

Paketo, 1 Variantas

Lentelė Nr. 1 "Įvadinė lentelė"

1.1	Paketo naudingumo klasė	B klasė
1.2	Pastato naudingas plotas	559.81

Lentelė Nr.2 "Numatomos įgyvendinti namo atnaujinimo (modernizavimo) priemonės"

Trumpas darbų aprašas	Techninė specifikacija darbams ir gaminiams	Papildomas darbų aprašymas	Mato vnt.	Darbų kiekis	Įkainis	Kaina, be PVM	Kaina, su PVM
Energini efektyvumą didinančios priemonės							
Individualių rekuperatorių įrengimas							
Ventiliacijos sistemos modernizavimas, įrengiant individualius mini rekuperatorius butuose.	Matavimo vienetas apima tokios sudėties statybos darbų ir medžiagų sąnaudų visumą (įskaitant bet neapsiribojant): 1. Horizontalių skylių gręžimas pastatų išorinėse sienose; 2. Mini rekuperatorių montavimas; 3. Kabelio tiesimas kanaluose; 4. Rekuperatorių prijungimas prie elektros ir valdymo tinklų, veikimo patikrinimas.	Žiūrėti priedą "Numatomų įgyvendinti namo atnaujinimo (modernizavimo) priemonių detalizavimas".	vnt	30	600 €	18000 €	21780 €
Aplinkos tvarkymo darbai							
Lauko laiptų remontas	Matavimo vienetas apima tokios sudėties statybos darbų ir medžiagų sąnaudų visumą (įskaitant, bet neapsiribojant): 1. Monolitinių laiptų remontuojamos dalies ardymas; 2. Klojinių įrengimas ir išardymas; 3. Betonavimas armuojant.	Žiūrėti priedą "Numatomų įgyvendinti namo atnaujinimo (modernizavimo) priemonių detalizavimas".	m3	1	700 €	700 €	847 €
Įėjimo laiptų remontas ir pritaikymas neįgaliųjų poreikiams (panduso įrengimas)							
Pandusų su turėklais įrengimas (m2 horizontalios projekcijos ploto).	Matavimo vienetas apima tokios sudėties statybos darbų ir medžiagų sąnaudų visumą (įskaitant, bet neapsiribojant): 1. Aikštelės paruošimas. 2. Pagrindo įrengimas. 3. Panduso konstrukcijos įrengimas. 4. Turėklų sumontavimas.	Pandusų įrengimui techninės galimybės nėra, nes pastato įėjimų į laiptines altitudės sutampa su esama nuogrinda.	m ²	0	215 €	0 €	0 €
Nuogrindos sutvarkymas							
Nuogrindos sutvarkymas	Matavimo vienetas apima tokios sudėties statybos darbų ir medžiagų sąnaudų visumą (įskaitant, bet neapsiribojant): 1. Nuogrindos dangų ir pagrindų išardymas. 2. Nuolydžio suformavimas. 3. Nuogrindos įrengimas su pagrindo paruošimu.	Žiūrėti priedą "Numatomų įgyvendinti namo atnaujinimo (modernizavimo) priemonių detalizavimas".	m2	55	45 €	2475 €	2994.75 €
Cokolių šiltinimo darbai							
Pastatų cokolių įgilinamosios į gruntą dalies šiltinimas iš išorės termoizoliacinėmis plokštėmis ir padengimas drenažine membrana. Termoizoliacinis sluoksnis - ekstrudinis putų polistirenas. Termoizoliacinių sluoksnių šilumos perdavimo koeficientas – U < 0,36 W/(m ² ·K)	Matavimo vienetas apima tokios sudėties statybos darbų ir medžiagų sąnaudų visumą (įskaitant, bet neapsiribojant): 1. Nuogrindos pašalinimas; 2. Grunto atkasimas ir užkasimas; 3. Paviršiaus paruošimas; 4. Hidroizoliacijos įrengimas; 5. Termoizoliacinio sluoksnio padengimas drenažine membrana; 6. Termoizoliacinių plokščių tvirtinimas, klijuojant ir papildomai tvirtinant smeigėmis; 7. Nuogrindos įrengimas su pagrindo paruošimu.	Žiūrėti priedą "Numatomų įgyvendinti namo atnaujinimo (modernizavimo) priemonių detalizavimas".	m ²	85	130 €	11050 €	13370.5 €
Pastatų cokolių šiltinimas iš išorės iki nuogrindos termoizoliacinėmis plokštėmis, tinkuojant armuotu tinku ir aptaisant apdailos plytelėmis. Termoizoliacinis sluoksnis - ekstrudinis putų polistirenas. Termoizoliacinių sluoksnių šilumos perdavimo koeficientas- U < 0,36 W/(m ² ·K)	Matavimo vienetas apima tokios sudėties statybos darbų ir medžiagų sąnaudų visumą (įskaitant, bet neapsiribojant): 1. Paviršiaus paruošimas; 2. Hidroizoliacijos įrengimas; 3. Termoizoliacinių plokščių tvirtinimas, klijuojant ir papildomai tvirtinant smeigėmis; 4. Išlyginamojo sluoksnio įrengimas, tvirtinant tinkelį; 5. Langų angokraščių aptaisymas apdailos plytelėmis; 6.. Paviršiaus aptaisymas apdailos plytelėmis.	Žiūrėti priedą "Numatomų įgyvendinti namo atnaujinimo (modernizavimo) priemonių detalizavimas".	m ²	115	190 €	21850 €	26438.5 €
Sienų šiltinimas							

Pastatų sienų šiltinimas iš išorės termoizoliacinėmis plokštėmis, įrengiant vėdinamą fasadą ir aptaisant apdailos plokštėmis. Termoizoliacinis sluoksnis-mineralinė vata. Termoizoliacinių sluoksnių šilumos perdavimo koeficientas – 0,25>U≥0,18 W/(m²·K)	Matavimo vienetas apima tokios sudėties statybos darbų ir medžiagų sąnaudų visumą (įskaitant, bet neapsiribojant): 1. Pastolių sumontavimas ir išmontavimas; 2. Sienų paviršiaus paruošimas; perforuoto cokolinio profilio įrengimas; 3. Lauko palangių ir stogelių skardinimas; 4. Gaisrinių kopėčių demontavimas ir naujų įrengimas po apšiltinimo; 5. Parapetų skardos nuėmimas ir naujas apskardinimas po apšiltinimo; 6. Metalinių profilių karkaso sistemos įrengimas; 7. Sienų šiltinimas, pritvirtinant termoizoliacines plokštes; 8. Vėjo izoliacijos įrengimas; 9. Apdailinių plokščių tvirtinimas; 10. Kampų ir angokraščių sutvarkymas.	Žiūrėti priedą "Numatomų įgyvendinti namo atnaujinimo (modernizavimo) priemonių detalizavimas".	m²	588.5	170 €	100045 €	121054.45 €
Įvadinės paskirstymo spintos, sumontuotos ant išorinės pastato sienos perkėlimas.	Matavimo vienetas apima tokios sudėties statybos darbų ir medžiagų sąnaudų visumą (įskaitant, bet neapsiribojant): 1. Kabelių atjungimas. 2. Kabelių įvado požeminės dalies atkasimas ir užkasimas. 3. Įvadinės paskirstymo spintos demontavimas. 4. Naujų atraminių konstrukcijų sumontavimas. 5. Įvadinės paskirstymo spintos montavimas. 6. Kabelių prijungimas paskirstymo spintoje.	Žiūrėti priedą "Numatomų įgyvendinti namo atnaujinimo (modernizavimo) priemonių detalizavimas".	vnt	1	550 €	550 €	665.5 €
Stogų atnaujinimas							
Šlaitinių stogų dangos keitimas, esama dangą keičiant lakštinių medžiagų danga	Matavimo vienetas apima tokios sudėties statybos darbų ir medžiagų sąnaudų visumą (įskaitant, bet neapsiribojant): 1. Esamos stogo dangos ir grebėstų nuardymas, įskaitant atliekų sutvarkymą; 2. Pažeistų medinių konstrukcijų bei naujai dangai reikalingų konstrukcijų gamyba ir montavimas (mūrlotai, gegnės, stygos, statramsčiai, grebėstai, karnizai ir kita); 3. Vėjo izoliacijos įrengimas; 4. Stoglangių įrengimas; 5. Naujos stogo dangos įrengimas, aptaisant kraigus, karnizus, prieglaudas; 6. Vėjalenčių, aptvėrimų, stogo kopėčių ir kt. įrengimas; 7. Lietaus nuvedimo sistemos įrengimas; 8. Žaibolaidžių įrengimas; 9. Antenų ir kitų ant stogo sumontuotų įrenginių nuėmimas ir atstatymas.	Žiūrėti priedą "Numatomų įgyvendinti namo atnaujinimo (modernizavimo) priemonių detalizavimas".	m²	500	130 €	65000 €	78650 €
Lietaus nuvedimo sistemos šlaitiniams stogams keitimas (m2 stogo ploto).	Matavimo vienetas apima tokios sudėties statybos darbų ir medžiagų sąnaudų visumą (įskaitant, bet neapsiribojant): 1. Esamos lietaus nuvedimo sistemos nuardymas. 2. Naujos lietaus nuvedimo sistemos sumontavimas.	Žiūrėti priedą "Numatomų įgyvendinti namo atnaujinimo (modernizavimo) priemonių detalizavimas".	m²	500	10 €	5000 €	6050 €
Balkonų stogelių apšiltinimas	Matavimo vienetas apima tokios sudėties statybos darbų ir medžiagų sąnaudų visumą (įskaitant, bet neapsiribojant): 1. Balkono stogelio esamos dangos nuardymas. 2. Išlyginamojo (nuolydžio) sluoksnio įrengimas. 3. Izoliacinių plokščių paklojimas. 4. Naujos dangos įrengimas. 5. Balkono stogelio jungties su siena ir priekinės dalies apskardinimas. 6. Atliekų sutvarkymas ir išvežimas.	Atnaujinami esami įėjimų į pastatą stogeliai (suremontuojami, apšiltinami, nauja danga, įrengiama lietaus nuvedimo sistema). Žiūrėti priedą "Numatomų įgyvendinti namo atnaujinimo (modernizavimo) priemonių detalizavimas".	m2	5.4	150 €	810 €	980.1 €
Perdangų nešiltintoje pastogėje šiltinimas termoizoliacinėmis plokštėmis, įrengiant praėjimo takus. Termoizoliacinis sluoksnis – mineralinė vata. Termoizoliacinių sluoksnių šilumos perdavimo koeficientas – 0,19 > U≥0,10 W/(m²·K)	Matavimo vienetas apima tokios sudėties statybos darbų ir medžiagų sąnaudų visumą (įskaitant, bet neapsiribojant): 1. Perdangos paviršiaus paruošimas; 2. Garo izoliacijos paklojimas; 3. Šiltinamosios izoliacijos paklojimas; 4. Vėjo izoliacinių plokščių paklojimas; 5. Praėjimo takų įrengimas; 6. Liuko sutvarkymas; 7. Ventilacijos sutvarkymas.	Žiūrėti priedą "Numatomų įgyvendinti namo atnaujinimo (modernizavimo) priemonių detalizavimas".	m²	340	30 €	10200 €	12342 €
Langų, durų keitimas, balkonų stiklinimas							
Esamų langų keitimas plastikiniais langais (su varstymo funkcija). Lango plotas daugiau 1,5 m² iki 3,0 m². Plastikinių langų šilumos perdavimo koeficientas – 1,1>U≥0,7 W/(m²·K)	Matavimo vienetas apima tokios sudėties statybos darbų ir medžiagų sąnaudų visumą (įskaitant, bet neapsiribojant): 1. Senų blokų išėmimas iš sienų, įskaitant atliekų sutvarkymą; 2. Palangių išėmimas; 3. Naujų montuojamų blokų įstatymas, reguliavimas ir tvirtinimas; 4. Vidaus ir lauko palangių įrengimas; 5. Sandūrų tarp staktų ir sienų hermetizavimas; 6. Angokraščių apdaila.	Žiūrėti priedą "Numatomų įgyvendinti namo atnaujinimo (modernizavimo) priemonių detalizavimas".	m²	20.15	350 €	7052.5 €	8533.53 €
Bendrojo naudojimo patalpų esamų langų keitimas plastikiniais langais. Lango plotas daugiau 0,5 m² iki 1,0 m². Plastikinių langų šilumos perdavimo koeficientas –1,3>U≥1,1 W/(m²·K)	Matavimo vienetas apima tokios sudėties statybos darbų ir medžiagų sąnaudų visumą (įskaitant, bet neapsiribojant): 1. Senų blokų išėmimas iš sienų, įskaitant atliekų sutvarkymą; 2. Naujų montuojamų blokų įstatymas, reguliavimas ir tvirtinimas; 3. Lauko palangių įrengimas; 4. Sandūrų tarp staktų ir sienų hermetizavimas; 5. Angokraščių apdaila.	Žiūrėti priedą "Numatomų įgyvendinti namo atnaujinimo (modernizavimo) priemonių detalizavimas".	m²	7.71	350 €	2698.5 €	3265.19 €

Esamų durų keitimas metalinėmis durimis. Durų plotas daugiau 2,0 m ² . Metalinių durų šilumos perdavimo koeficientas – 1,7>U≥1,4 W/(m ² ·K)	Matavimo vienetas apima tokios sudėties statybos darbų ir medžiagų sąnaudų visumą (įskaitant, bet neapsiribojant): 1. Senų blokų išėmimas iš sienų, įskaitant atliekų sutvarkymą; 2. Naujų montuojamų blokų įstatymas, reguliavimas ir tvirtinimas; 3. Sandūrų tarp staktų ir sienų hermetizavimas; 4. Spynų ir durų pritraukiklių įrengimas; 5. Angokraščių apdaila.	Žiūrėti priedą "Numatomų įgyvendinti namo atnaujinimo (modernizavimo) priemonių detalizavimas".	m ²	11.5	560 €	6440 €	7792.4 €
Esamų durų keitimas plastikinėmis durimis. Durų plotas daugiau 2,0 m ² . Plastikinių durų šilumos perdavimo koeficientas – 1,6>U≥1,3 W/(m ² ·K)	Matavimo vienetas apima tokios sudėties statybos darbų ir medžiagų sąnaudų visumą (įskaitant, bet neapsiribojant): 1. Senų blokų išėmimas iš sienų, įskaitant atliekų sutvarkymą; 2. Naujų montuojamų blokų įstatymas, reguliavimas ir tvirtinimas; 3. Sandūrų tarp staktų ir sienų hermetizavimas; 4. Spynų ir durų pritraukiklių įrengimas; 5. Angokraščių apdaila.	Žiūrėti priedą "Numatomų įgyvendinti namo atnaujinimo (modernizavimo) priemonių detalizavimas".	m ²	4	420 €	1680 €	2032.8 €
Karštojo vandentiekio sistemos vamzdynų ir įrenginių keitimas							
Rankšluosčių džiovintuvų įrengimas	Matavimo vienetas apima tokios sudėties statybos darbų ir medžiagų sąnaudų visumą (įskaitant, bet neapsiribojant): 1. Naujų privedamųjų vamzdynų apvedimo linijų ir rankšluosčių džiovintuvų su termostatais montavimas. 2. Hidraulinis bandymas, praplovimas, dezinfekcija.	Žiūrėti priedą "Numatomų įgyvendinti namo atnaujinimo (modernizavimo) priemonių detalizavimas".	vnt	12	260 €	3120 €	3775.2 €
Šildymo ir karštojo vandens apskaitos modernizavimas							
Šildymo daliklinės apskaitos sistemos iki 100 šilumos daliklių su nuotoliniu duomenų nuskaitymu įrengimas.	Matavimo vienetas apima tokios sudėties statybos darbų ir medžiagų sąnaudų visumą (įskaitant, bet neapsiribojant): 1. Šilumos daliklių montavimas. 2. Nuotolinio duomenų nuskaitymo, kaupimo ir perdavimo prietaisų ir įrenginių montavimas. 3. Nuotolinio duomenų nuskaitymo apskaitos sistemos derinimas ir adresų įregistravimas.	Žiūrėti priedą "Numatomų įgyvendinti namo atnaujinimo (modernizavimo) priemonių detalizavimas".	šilumos daliklis	44	150 €	6600 €	7986 €
Šildymo sistemos remontas							
Šilumos punktų modernizavimas, keičiant esamus įrenginius į 2 kontūrų modulinius įrenginius, kai skirtomųjų įrenginių galia iki 300kW.	Matavimo vienetas apima tokios sudėties statybos darbų ir medžiagų sąnaudų visumą (įskaitant, bet neapsiribojant): 1. Esamų šilumos punktų demontavimas. 2. Naujų šilumos mazgų su karšto vandens ruošimu montavimas. 3. Prijungimas prie vandens tiekimo, šildymo sistemos, šilumos tinklų ir karšto, ir šalto vandens sistemų. 4. Padengimas antikorozine danga ir izoliavimas folija padengtais kevalais. 5. Hidraulinis bandymas.	Žiūrėti priedą "Numatomų įgyvendinti namo atnaujinimo (modernizavimo) priemonių detalizavimas".	kW	35	150 €	5250 €	6352.5 €
Automatinių balansavimo/srauto reguliavimo ventilių įrengimas pastatuose iki 5 aukštų.	Matavimo vienetas apima tokios sudėties statybos darbų ir medžiagų sąnaudų visumą (įskaitant, bet neapsiribojant): 1. Esamos uždarymo ir reguliavimo armatūros demontavimas; 2. Naujo ventilio ir balansinių ventilių montavimas; 3. Šildymo sistemos stovų reguliavimas ir pridavimas eksploatacijai; 4. Sumontuotos įrangos izoliavimas.	Žiūrėti priedą "Numatomų įgyvendinti namo atnaujinimo (modernizavimo) priemonių detalizavimas".	vnt.	23	300 €	6900 €	8349 €
Magistralinių šildymo sistemos vamzdynų keitimas pastatuose iki 5 aukštų.	Matavimo vienetas apima tokios sudėties statybos darbų ir medžiagų sąnaudų visumą (įskaitant, bet neapsiribojant): 1. Esamų vamzdynų demontavimas. 2. Naujų vamzdynų montavimas. 3. Vamzdynų dažymas korozijai atspariais dažais. 4. Vamzdynų izoliavimas. 5. Hidraulinis bandymas.	Žiūrėti priedą "Numatomų įgyvendinti namo atnaujinimo (modernizavimo) priemonių detalizavimas".	m	180	35 €	6300 €	7623 €
Šildymo radiatorių pakeitimas naujais šildymo radiatoriais.	Matavimo vienetas apima tokios sudėties statybos darbų ir medžiagų sąnaudų visumą (įskaitant, bet neapsiribojant): 1. Radiatorių atjungimas, atsukant ilgasriegius. 2. Esamų radiatorių nuėmimas, išnešimas ir pakrovimas į transporto priemones arba sudėjimas į paketus. 3. Radiatorių laikiklių tvirtinimas. 4. Naujų radiatorių pakabinimas ant laikiklių. 5. Radiatorių prijungimas prie vamzdyno.	Žiūrėti priedą "Numatomų įgyvendinti namo atnaujinimo (modernizavimo) priemonių detalizavimas".	kW	35	150 €	5250 €	6352.5 €
Termostatinų radiatorių rankinio valdymo - reguliavimo vožtuvų montavimas.	Matavimo vienetas apima tokios sudėties statybos darbų ir medžiagų sąnaudų visumą (įskaitant, bet neapsiribojant): 1. Vamzdžių paruošimas. 2. Termostatinų vožtuvų montavimas.	Žiūrėti priedą "Numatomų įgyvendinti namo atnaujinimo (modernizavimo) priemonių detalizavimas".	vnt.	42	60 €	2520 €	3049.2 €
Termostatinų radiatorių vožtuvų montavimas, kai vožtuvai su automatinio srauto ribojimu.	Matavimo vienetas apima tokios sudėties statybos darbų ir medžiagų sąnaudų visumą (įskaitant, bet neapsiribojant): 1. Vamzdžių paruošimas. 2. Termostatinų vožtuvų montavimas.	Žiūrėti priedą "Numatomų įgyvendinti namo atnaujinimo (modernizavimo) priemonių detalizavimas".	vnt.	2	110 €	220 €	266.2 €

Uždarnosios armatūros magistralėms keitimas pastatuose iki 5 aukštų.	Matavimo vienetas apima tokios sudėties statybos darbų ir medžiagų sąnaudų visumą (įskaitant, bet neapsiribojant): 1. Esamos uždarymo armatūros demontavimas; 2. Naujos uždarymo armatūros sumontavimas; 3. Senų дренаžo ir nuorinimo ventilių pakeitimas arba naujų sumontavimas; 4. Magistralinių vamzdynų hidraulinis išbandymas; 5. Sumontuotos įrangos izoliavimas.	Žiūrėti priedą "Numatomų įgyvendinti namo atnaujinimo (modernizavimo) priemonių detalizavimas".	vnt.	6	80 €	480 €	580.8 €	
Uždarnosios armatūros stovams keitimas pastatuose iki 5 aukštų.	Matavimo vienetas apima tokios sudėties statybos darbų ir medžiagų sąnaudų visumą (įskaitant, bet neapsiribojant): 1. Esamos uždarymo armatūros demontavimas; 2. Naujos uždarymo armatūros sumontavimas; 3. Senų дренаžo ir nuorinimo ventilių pakeitimas arba naujų sumontavimas; 4. Keičiamų sistemos stovų ar visos sistemos (jeigu stovų daug) hidraulinis išbandymas; 5. Sumontuotos įrangos izoliavimas.	Žiūrėti priedą "Numatomų įgyvendinti namo atnaujinimo (modernizavimo) priemonių detalizavimas".	vnt.	46	70 €	3220 €	3896.2 €	
Vienvamzdės šildymo sistemos stovų vamzdynų keitimas į dvivamzdės sistemos stovų vamzdynus pastatuose iki 5 aukštų (m stovų).	Matavimo vienetas apima tokios sudėties statybos darbų ir medžiagų sąnaudų visumą (įskaitant, bet neapsiribojant): 1. Stovų vamzdyno nuo magistralinių iki šildymo prietaisų demontavimas. 2. Naujų stovų ir prijungiamųjų vamzdynų montavimas. 3. Šildymo prietaisų prijungimas prie naujai sumontuotų stovų. 4. Naujų vamzdynų gruntavimas, dažymas. 5. Vamzdynų hidraulinis bandymas. 6. Rūsyje iki perdangos vamzdyno izoliavimas.	Žiūrėti priedą "Numatomų įgyvendinti namo atnaujinimo (modernizavimo) priemonių detalizavimas".	m	220	35 €	7700 €	9317 €	
Ventiliacijos atnaujinimas (modernizavimas)								
Natūralios ventiliacijos sistemos atnaujinimas.	Matavimo vienetas apima tokios sudėties statybos darbų ir medžiagų sąnaudų visumą (įskaitant, bet neapsiribojant): 1. Vėdinimo kanalų valymas, sandarinimas. 2. Vėdinimo grotelių keitimas. 3. Vėdinimo kanalų dalies virš stogo remontas. 4. Vėdinimo kanalų biocheminis apdorojimas.	Žiūrėti priedą "Numatomų įgyvendinti namo atnaujinimo (modernizavimo) priemonių detalizavimas".	butas	12	130 €	1560 €	1887.6 €	
Stoginių deflektorių iki 250mm skersmens įrengimas.	Matavimo vienetas apima tokios sudėties statybos darbų ir medžiagų sąnaudų visumą (įskaitant, bet neapsiribojant): 1. Angos stoge gręžimas. 2. Stovo įstatymas į angą ir pritvirtinimas. 3. Deflektoriaus montavimas ant stogo. 4. Deflektoriaus jungties su stogu aptaisymas ritinine danga. 5. Ventiliacijos sistemos prijungimas prie stovo.	Žiūrėti priedą "Numatomų įgyvendinti namo atnaujinimo (modernizavimo) priemonių detalizavimas".	vnt.	6	250 €	1500 €	1815 €	
							Iš viso:	368046.92 €
[[iplans:view: kitos valstybes remiamos priemones]]								
Buitinių nuotekų sistemos atnaujinimas ar keitimas								
Pastato buitinio nuotakyno (išvadų) keitimas, kai vamzdžių skersmuo 110 mm.	Matavimo vienetas apima tokios sudėties statybos darbų ir medžiagų sąnaudų visumą (įskaitant, bet neapsiribojant): 1. Esamų nuotakyno vamzdynų demontavimas. 2. Naujų plastikinių vamzdžių ir fasoninių dalių montavimas, jungiant prie rūšio vamzdyno ir kiemo nuotakyno. 3. Žemės darbai. 4. Hidraulinis bandymas.	Žiūrėti priedą "Numatomų įgyvendinti namo atnaujinimo (modernizavimo) priemonių detalizavimas".	m	10	85 €	850 €	1028.5 €	
Pastato buitinio nuotakyno rūšio vamzdynų keitimas, kai vamzdžių skersmuo 110 mm.	Matavimo vienetas apima tokios sudėties statybos darbų ir medžiagų sąnaudų visumą (įskaitant, bet neapsiribojant): 1. Nuotekų sistemos esamų rūšio vamzdynų išardymas. 2. Naujų plastikinių vamzdžių ir fasoninių dalių bei įrangos montavimas nuo išvado į movos rūsyje iki į movos stovo pravalai (revizijai) prijungti. 3. Grindų ardymas ir atstatymas vamzdžių klojimo vietoje. 4. Vamzdžių kirtimosi su pastato konstrukcijomis vietų užtaisymas. 5. Hidraulinis bandymas.	Žiūrėti priedą "Numatomų įgyvendinti namo atnaujinimo (modernizavimo) priemonių detalizavimas".	m	20	65 €	1300 €	1573 €	
Pastato buitinio nuotakyno stovų keitimas, kai vamzdžių skersmuo 110 mm.	Matavimo vienetas apima tokios sudėties statybos darbų ir medžiagų sąnaudų visumą (įskaitant, bet neapsiribojant): 1. Esamo nuotakyno stovų demontavimas. 2. Naujų plastikinių stovų vamzdžių ir fasoninių dalių montavimas nuo žemiausiai stovė pastatytos pravalos (revizijos) iki buto sistemos prijungimo jungties. 3. Vamzdžių kirtimosi su pastato konstrukcijomis vietų užtaisymas. 4. Stovo išvedimas virš stogo sistemai vėdinti. 5. Stovo vėdinamosios dalies hermetizavimas stogo perdangoje. 6. Hidraulinis bandymas.	Žiūrėti priedą "Numatomų įgyvendinti namo atnaujinimo (modernizavimo) priemonių detalizavimas".	m	45	55 €	2475 €	2994.75 €	
Šaltojo vandentiekio sistemos vamzdynų ir įrenginių keitimas								
Šaltojo vandentiekio magistralinių ir gaisro gesinimo sistemų vamzdynų keitimas, pastatuose iki 5 aukštų.	Matavimo vienetas apima tokios sudėties statybos darbų ir medžiagų sąnaudų visumą (įskaitant, bet neapsiribojant): 1. Esamų vamzdynų demontavimas. 2. Naujų vamzdynų montavimas. 3. Uždarnosios armatūros montavimas. 4. Sumontuotų vamzdynų izoliavimas. 5. Vamzdžių kirtimosi su pastato konstrukcijomis vietų užtaisymas. 6. Vamzdynų praplovimas, dezinfekcija, hidraulinis bandymas.	Žiūrėti priedą "Numatomų įgyvendinti namo atnaujinimo (modernizavimo) priemonių detalizavimas".	m	20	50 €	1000 €	1210 €	

Šaltojo vandentiekio sistemos stovų keitimas, pastatuose iki 5 aukštų.	Matavimo vienetas apima tokios sudėties statybos darbų ir medžiagų sąnaudų visumą (įskaitant, bet neapsiribojant): 1. Esamų vamzdynų demontavimas. 2. Naujų stovų ir atšakų į butus, įskaitant stovų ir atšakų atjungiamuosius bei stovų vandens išleidimo čiaupus, montavimas ir prijungimas prie esamo tinklo butuose. 3. Sumontuotų vamzdynų izoliavimas. 4. Vamzdžių kirtimosi su pastato konstrukcijomis vietų užtaisymas. 5. Vamzdynų praplovimas, dezinfekcija, hidraulinis bandymas.	Žiūrėti priedą "Numatomų įgyvendinti namo atnaujinimo (modernizavimo) priemonių detalizavimas".	m	25	70 €	1750 €	2117.5 €
Kiti bendrieji statybos darbai							
Bendrojo naudojimo laiptinių grindų ir laiptų paprastasis remontas su paviršiaus dažymu.	Matavimo vienetas apima tokios sudėties statybos darbų ir medžiagų sąnaudų visumą (įskaitant, bet neapsiribojant): 1. Pažeistų vietų išskirtimas. 2. Išmušų užtaisymas. 3. Paviršių paruošimas dažymui. 4. Paviršių dažymas.	Žiūrėti priedą "Numatomų įgyvendinti namo atnaujinimo (modernizavimo) priemonių detalizavimas".	m ²	45	40 €	1800 €	2178 €
Bendrojo naudojimo laiptinių laiptų turėklų paprastasis remontas.	Matavimo vienetas apima tokios sudėties statybos darbų ir medžiagų sąnaudų visumą (įskaitant, bet neapsiribojant): 1. Nešvarumų nuo paviršiaus nuvalymas. 2. Atstojusių dažų nuvalymas. 3. Surūdijusių vietų nuvalymas ir padengimas rūdžių rišikliu. 4. Nuvalytų vietų gruntavimas. 5. Paviršių dažymas. 6. Netinkamų porankių keitimas naujais.	Žiūrėti priedą "Numatomų įgyvendinti namo atnaujinimo (modernizavimo) priemonių detalizavimas".	m ²	25	20 €	500 €	605 €
Bendrojo naudojimo laiptinių lubų paprastasis remontas su paviršiaus dažymu.	Matavimo vienetas apima tokios sudėties statybos darbų ir medžiagų sąnaudų visumą (įskaitant, bet neapsiribojant): 1. Senų dažų nuplovimas. 2. Paviršių gruntavimas. 3. Paviršių glaistymas. 4. Paviršių dažymas.	Žiūrėti priedą "Numatomų įgyvendinti namo atnaujinimo (modernizavimo) priemonių detalizavimas".	m ²	45	25 €	1125 €	1361.25 €
Bendrojo naudojimo laiptinių sienų paprastasis remontas su paviršiaus dažymu.	Matavimo vienetas apima tokios sudėties statybos darbų ir medžiagų sąnaudų visumą (įskaitant, bet neapsiribojant): 1. Senų dažų pašalinimas. 2. Paviršių gruntavimas. 3. Paviršių glaistymas. 4. Paviršių dažymas.	Žiūrėti priedą "Numatomų įgyvendinti namo atnaujinimo (modernizavimo) priemonių detalizavimas".	m ²	160	25 €	4000 €	4840 €
Iš viso:							17908 €

Lentelė Nr.3 "Numatomų įgyvendinti namo atnaujinimo priemonių suminio energetinio naudingumo nustatymas"

Projekto rodikliai							
Rodikliai	Pastato energinio naudingumo klasė	Inicijuojamos šiluminės sąnaudos patalpų šildymui ir karštam vandeniui ruošti		Inicijuojamos šiluminės sąnaudos patalpų šildymui ruošti	Inicijuojamos šiluminės sąnaudos patalpų karštam vandeniui ruošti	Skaičiuojamas šiluminės energijos sąnaudų sumažėjimas palyginti su esamos padėties duomenimis	Išmetamo ŠESD CO2 kiekio sumažėjimas
	Naudingumo klasė	kwh per metus	kwh m2 per metus	kwh m2 per metus	kwh m2 per metus	Procentais	Tonų per metus
Esami rodikliai	F	182467.61	302.68	272.53	30.15		
Paketo rodikliai	B klasė	59114.49	98.06	72.58	25.48	67.6	28.74

IP priedas „PRELIMINARUS PASLAUGŲ FINANSINIS PLANAS“

IP priedo „PRELIMINARUS PASLAUGŲ FINANSINIS PLANAS“ pildymo instrukcija (4.1-4.5 lentelės)

Lentelė Nr. 4.3. "Lėšų poreikis projekto (jo dalies ir kt.) pagal rinkos kainas ir projekto poreikius"

Įrašomos būtinos išlaidos projekto (jo dalių) parengimui pagal rinkos kainas ir projekto poreikius.

Lentelė Nr. 4.4 "Planuojamas projekto įgyvendinimo administravimo paslaugų apmokėjimo paskirstymas"

Projekto administratorius su IP rengėju nustato administravimo paslaugų apmokėjimo dalis (proc.).

Lentelė Nr. 4.5. "Lėšų poreikio ir valstybės paramos (Eur) palyginimas"

4.5.1. eilutė – duomenys ateina iš 4.3 lentelės „Iš viso“

4.5.2. ir 4.5.3. eilutės – įrašomi dydžiai (Eur), atsižvelgiant į rinkos kainas ir projekto poreikius (įrašo IP rengėjas / projekto administratorius).

Lentelė Nr.4.1. "Bendra informacija"

Eiles Nr.	Pastato naudingas plotas (m2)	Fiksuotas įkainis paslaugoms (Eur/m2)	Valstybės paramos projekto (jo dalies) parengimui, statybos techninei priežiūrai ir projekto administravimui dydis pagal fiksuotą įkainį (Eur)
4.1.1.	559.81	104 €	58220.24 €/m2

Lentelė Nr.4.2. "Planuojamas valstybės paramos paskirstymas"

Eilės Nr.	Paslaugų pavadinimas	Siūloma įkainio procentinė dalis (%)*	Valstybės paramos dydis paslaugų daliai, Eur
4.2.1.	Projekto (jo dalies) paslaugos ir kt.	55 %	32021.13 €
4.2.2.	Statybos techninė priežiūra	10 %	5822.02 €
4.2.3.	Projekto administravimas	35 %	20377.08 €
4.2.4.	Iš viso:	100 %	58220.23 €

* Procentinis įkainio paskirstymas gali būti keičiamas, pateikti procentai pagal įgyvendinamų projektų tenkančius išlaidų dydžius nurodytoms išlaidų grupėms apmokėti.

Lentelė Nr.4.3. "Lėšų poreikis projekto (jo dalies ir kt.) pagal rinkos kainas ir projekto poreikius"

Eiles Nr.	Projekto (jo dalies) paslaugos ir kt. išlaidos	Rinkos kainos paslaugoms pagal projekto poreikius (Eur)
4.3.1.	Investicijų planas ir pastato energinio naudingumo sertifikatas prieš priemonių įgyvendinimą	1400 €
4.3.2.	Projektiniai pasiūlymai	6821.13 €
4.3.3.	Techninis darbo projektas (įskaitant jo vykdymo priežiūrą)	15000 €
4.3.4.	Prisijungimo sąlygos, toponuotraukos ir kt.	1000 €
4.3.5.	Privalomi statinio tyrinėjimai, ekspertizės	1000 €
4.3.6.	Techninio darbo projekto ekspertizė	3000 €
4.3.7.	Pastato sandarumo bandymai ir pastato energinio naudingumo sertifikatas po atnaujinimo priemonių įdiegimo	2000 €
4.3.8.	Statybos leidimas, statybos užbaigimo aktas, Kreditavimo sutarties įregistravimas Registrų centre	1000 €
4.3.9.	Elektroninis žurnalas	800 €
4.3.10.	Iš viso:	32021.13 €

Lentelė Nr.4.4. Planuojamas projekto įgyvendinimo administravimo paslaugų apmokėjimo paskirstymas

Eilės Nr.	Administravimo paslaugos apmokamos šiomis dalimis (%)*	Administravimo paslaugų apmokėjimo sąlygos	Administravimo paslaugų apmokėjimo sumos (eur)
4.4.1.	50 %	Sudaryta valstybės paramos sutartis	10188.54 €
4.4.2.	15 %	Sudarytos statybos techninės priežiūros ir rangos darbų sutartys	3056.56 €
4.4.3.	15 %	Vykdančios statybos rangos darbus (proporcingai atliktiems statybos rangos darbams)	3056.56 €
4.4.4.	20 %	Įgyvendinus projektą ir gavus valstybės paramą butų savininkams, išskyrus Taisyklėse numatyta sąlygą dėl šios dalies nesumokėjimo projekto administratoriui	4075.42 €
4.4.5.	100 %		Iš viso: 20377.08 €

* Nurodyti procentai gali būti keičiami, išskyrus paskutinę dalį, kuri apskaičiuojama nuo numatytos projekto įgyvendinimo administravimo sumos ir sudaro 20 procentų.

Lentelė Nr.4.5. "Lėšų poreikio ir valstybės paramos (Eur) palyginimas"

Eilės Nr.	Lėšų poreikis	Suma, Eur
4.5.1.	Iš viso lėšų poreikis (Eur) projekto (jo dalies) paslaugoms pagal projekto poreikius ir rinkos kainas:	32021.13 €
4.5.2.	Iš viso lėšų poreikis (Eur) statybos techninei priežiūrai pagal projekto poreikius ir rinkos kainas:	5822.03 €
4.5.3.	Iš viso lėšų poreikis (Eur) projekto administravimui pagal projekto poreikius ir rinkos kainas:	20377.08 €
4.5.4.	Trūkstamos (-)/sutaupomos(+) lėšos (Eur) projekto (jo dalies) parengimo, statybos techninės priežiūros ir projekto administravimo paslaugoms, įvertinus valstybės paramą pagal fiksuotą įkainį ir rinkos kainas	0 €

* Jeigu lentelės 4.5.4. papunktyje suma yra su minuso (-) ženklu, priimamas butų ir kitų patalpų savininkų sprendimas kaupti trūkstamą lėšų sumą paslaugoms apmokėti, arba panaudoti sukauptas butų ir kitų patalpų savininkų kaupiamąsias lėšas.

Lentelė Nr.5 "Investicinio ekonominio naudingumo įvertinimas"

Rodikliai	Mato vnt.	Rodiklio reikšmė	Pastabos
Investicijų paprastojo atsipirkimo laikas			
Pagal suvestinę kainą	Metais	39	
Atėmus valstybės paramą	Metais	27	
Energiją taupančių priemonių atsipirkimo laikas			
Pagal suminę kainą	Metais	32	
Atėmus valstybės paramą	Metais	26	

Lentelė Nr.6 "Preliminarus Projekto finansavimo planas"

Eiles Nr.	Lėšų šaltiniai	Planuojamas investicijų dydis, Eur	Procentinė dalis nuo visos sumos, %
6.1.	Kreditas ar kitos skolintos finansuotojo lėšos	385954.92 €	86.89 %
6.2.	Valstybės parama projektui ar jo daliai parengti, projekto įgyvendinimui administruoti ir statybos techninei priežiūrai vykdyti	58220.24 €	13.11 %
6.3.	Nuosavos butų ir kitų patalpų savininkų lėšos projektui ar jo daliai parengti, projekto įgyvendinimui administruoti ir statybos techninei priežiūrai vykdyti	0 €	0 %
6.4.	Kitos (ES paramos, savivaldybės ar kito paramos teikėjo lėšos)	0 €	0 %
6.5.		Iš viso: 444175.16 €	100 %

Lentelė Nr.6.1. "Valstybės paramos lėšos"

Eilės Nr.	Fiksuota valstybės parama pagal Taisyklėse nustatytus įkainius:	Suma, Eur	Fiksuotas projekto išlaidų vieneto įkainis, Eur/m2	Pastabos
6.1.1.	Valstybės parama projektui ar jo daliai parengti, projekto įgyvendinimui administruoti ir statybos techninei priežiūrai vykdyti (teikiama projekto įgyvendinimo metu)*	58220.24 €	104 €	Pagal Taisyklėse nustatytą fiksuotą projekto išlaidų įkainį
6.1.1.1.	50 proc. dalis	29110.12 €		išmokama gavus statybos leidimą
6.1.1.2.	30 proc. dalis	17466.07 €		išmokama pasirašius statybos techninės priežiūros ir rangos darbų sutartis
6.1.1.3.	20 proc. dalis	11644.05 €		išmokama gavus statybos užbaigimo aktą, energinio naudingumo sertifikatą, parengtą ir išduotą įgyvendinus projektą
6.1.2.	Valstybės parama rangos darbams, skirta įgyvendintų energinį efektyvumą didinančių priemonių išlaidoms kompensuoti (teikiama įgyvendinus projektą)	76693.97 €	137 €	Pagal Taisyklėse nustatytą fiksuotą projekto išlaidų įkainį
6.1.3.	Iš viso:	134914.21 €		

*Pagal Taisyklėse nustatytas sąlygas ir tvarką

Duomenys įmokai apskaičiuoti:

	Ee (kWh/m2 per metus)	Ep (kWh/m2 per metus)	Ke (eur/kWh)	Kp	K (jeigu yra KITOS priemonės - 1,2, jeigu nėra - 1)	Kk	Ka (jeigu yra atsinaujinantys energ šaltiniai -1,3, jeigu nėra -1)	Apskaičiuota maksimali įmoka I
Naudojamos faktinės rodiklių/koefficientų reikšmės, skaičiuojant įmoką	302.68	98.06	0.0919	2.2	1.2	1	1	4.14

Lentelė Nr.7 "Preliminarus investicijų pasiskirstymas namo, butų ir kitų patalpų savininkams"

Eilės Nr.	Butų ir kitų patalpų numeris ar kitas identifikavimo požymis	Patalpų paskirtis	Patalpų naudingasis plotas, m2	Investicijų suma EUR				Valstybės paramos dydis rangos darbams (eur)	Investicijų suma atėmus valstybės paramą, Eur	Preliminarus mėn. įmokos dydis EUR m2	Ar viršijama didžiausia leistina mėnesio įmoka?	Preliminarus mėn. įmokos dydis įskaičiuavus numatomą rezervą Eur/m2	Ar viršijama didžiausia leistina mėnesio įmoka, įskaičiuavus numatomą rezervą	Pastabos
				Energinį efektyvumą didinančioms priemonėms		Kitoms priemonėms	Iš viso:							
				Bendros investicijos, Eur	Individualios investicijos, Eur									
Gyvenamosios paskirties patalpos														
7.1	Buto/patalpos numeris: 1 4196-1017-6010:0001	Gyvenamųjų (butų)	42.49	25634.23	1452 Patalpoje įrengiamų rekuperatorių kaina, Eur: 1452	1359.22	28445.45	5821.13	22624.32	2.22	Ne	2.66	Ne	
7.2	Buto/patalpos numeris: 2 4196-1017-6010:0005	Gyvenamųjų (butų)	48.09	29012.71	2178 Patalpoje įrengiamų rekuperatorių kaina, Eur: 2178	1538.37	32729.08	6588.33	26140.75	2.26	Ne	2.71	Ne	
7.3	Buto/patalpos numeris: 3 4196-1017-6010:0006	Gyvenamųjų (butų)	55.85	33694.32	6921.2 Patalpoje keičiamų langų bendra kaina, Eur: 4743.2 Patalpoje įrengiamų rekuperatorių kaina, Eur: 2178	1786.59	42402.11	7651.45	34750.66	2.59	Ne	3.11	Ne	
7.4	Buto/patalpos numeris: 4 4196-1017-6010:0012	Gyvenamųjų (butų)	42.26	25495.47	1452 Patalpoje įrengiamų rekuperatorių kaina, Eur: 1452	1351.86	28299.33	5789.62	22509.71	2.22	Ne	2.66	Ne	
7.5	Buto/patalpos numeris: 5 4196-1017-6010:0007	Gyvenamųjų (butų)	47.98	28946.35	2178 Patalpoje įrengiamų rekuperatorių kaina, Eur: 2178	1534.84	32659.19	6573.26	26085.93	2.27	Ne	2.72	Ne	
7.6	Buto/patalpos numeris: 6 4196-1017-6010:0011	Gyvenamųjų (butų)	54.63	32958.29	2178 Patalpoje įrengiamų rekuperatorių kaina, Eur: 2178	1747.57	36883.86	7484.31	29399.55	2.24	Ne	2.69	Ne	
7.7	Buto/patalpos numeris: 7 4196-1017-6010:0008	Gyvenamųjų (butų)	39.27	23691.6	1452 Patalpoje įrengiamų rekuperatorių kaina, Eur: 1452	1256.21	26399.81	5379.99	21019.82	2.23	Ne	2.68	Ne	
7.8	Buto/patalpos numeris: 8 4196-1017-6010:0009	Gyvenamųjų (butų)	51.24	30913.1	2178 Patalpoje įrengiamų rekuperatorių kaina, Eur: 2178	1639.14	34730.24	7019.88	27710.36	2.25	Ne	2.7	Ne	

7.9	Buto/patalpos numeris: 9 4196-1017-6010:0010	Gyvenamųjų (butų)	44.05	26575.38	5242.33 Patalpoje keičiamų langų bendra kaina, Eur: 3790.33 Patalpoje įrengiamų rekuperatorių kaina, Eur: 1452	1409.13	33226.84	6034.85	27191.99	2.57	Ne	3.08	Ne
7.10	Buto/patalpos numeris: 10 4196-1017-6010:0002	Gyvenamųjų (butų)	39.06	23564.91	1452 Patalpoje įrengiamų rekuperatorių kaina, Eur: 1452	1249.49	26266.4	5351.22	20915.18	2.23	Ne	2.68	Ne
7.11	Buto/patalpos numeris: 11 4196-1017-6010:0003	Gyvenamųjų (butų)	51.05	30798.48	2178 Patalpoje įrengiamų rekuperatorių kaina, Eur: 2178	1633.05	34609.53	6993.85	27615.68	2.25	Ne	2.7	Ne
7.12	Buto/patalpos numeris: 12 4196-1017-6010:0004	Gyvenamųjų (butų)	43.84	26448.68	1452 Patalpoje įrengiamų rekuperatorių kaina, Eur: 1452	1402.41	29303.09	6006.08	23297.01	2.21	Ne	2.65	Ne
7.13	Iš viso:		559.81	337733.51	30313.53	17907.88	385954.92	76693.97	309260.96	27.54	33.04		

Paketo, 2 Variantas

Lentelė Nr. 1 "Įvadinė lentelė"

1.1	Paketo naudingumo klasė	B klasė
1.2	Pastato naudingas plotas	559.81

Lentelė Nr.2 "Numatomos įgyvendinti namo atnaujinimo (modernizavimo) priemonės"

Trumpas darbų aprašas	Techninė specifikacija darbams ir gaminiams	Papildomas darbų aprašymas	Mato vnt.	Darbų kiekis	Įkainis	Kaina, be PVM	Kaina, su PVM
Energini efektyvumą didinančios priemonės							
Individualių rekuperatorių įrengimas							
Ventiliacijos sistemos modernizavimas, įrengiant individualius mini rekuperatorius butuose.	Matavimo vienetas apima tokios sudėties statybos darbų ir medžiagų sąnaudų visumą (įskaitant bet neapsiribojant): 1. Horizontalių skylių gręžimas pastatų išorinėse sienose; 2. Mini rekuperatorių montavimas; 3. Kabelio tiesimas kanaluose; 4. Rekuperatorių prijungimas prie elektros ir valdymo tinklų, veikimo patikrinimas.	Žiūrėti priedą "Numatomų įgyvendinti namo atnaujinimo (modernizavimo) priemonių detalizavimas".	vnt	30	600 €	18000 €	21780 €
Aplinkos tvarkymo darbai							
Lauko laiptų remontas	Matavimo vienetas apima tokios sudėties statybos darbų ir medžiagų sąnaudų visumą (įskaitant, bet neapsiribojant): 1. Monolitinių laiptų remontuojamos dalies ardymas; 2. Klojinių įrengimas ir išardymas; 3. Betonavimas armuojant.	Žiūrėti priedą "Numatomų įgyvendinti namo atnaujinimo (modernizavimo) priemonių detalizavimas".	m3	1	700 €	700 €	847 €
Įėjimo laiptų remontas ir pritaikymas neįgaliųjų poreikiams (panduso įrengimas)							
Pandusų su turėklais įrengimas (m2 horizontalios projekcijos ploto).	Matavimo vienetas apima tokios sudėties statybos darbų ir medžiagų sąnaudų visumą (įskaitant, bet neapsiribojant): 1. Aikštelės paruošimas. 2. Pagrindo įrengimas. 3. Panduso konstrukcijos įrengimas. 4. Turėklų sumontavimas.	Pandusų įrengimui techninės galimybės nėra, nes pastato įėjimų į laiptines altitudės sutampa su esama nuogrinda.	m ²	0	215 €	0 €	0 €
Nuogrindos sutvarkymas							
Nuogrindos sutvarkymas	Matavimo vienetas apima tokios sudėties statybos darbų ir medžiagų sąnaudų visumą (įskaitant, bet neapsiribojant): 1. Nuogrindos dangų ir pagrindų išardymas. 2. Nuolydžio suformavimas. 3. Nuogrindos įrengimas su pagrindo paruošimu.	Žiūrėti priedą "Numatomų įgyvendinti namo atnaujinimo (modernizavimo) priemonių detalizavimas".	m2	55	45 €	2475 €	2994.75 €
Cokolių šiltinimo darbai							
Pastatų cokolių įgilinamosios į gruntą dalies šiltinimas iš išorės termoizoliacinėmis plokštėmis ir padengimas drenažine membrana. Termoizoliacinis sluoksnis - ekstrudinis putų polistirenas. Termoizoliacinių sluoksnių šilumos perdavimo koeficientas – $U < 0,36 \text{ W/(m}^2\cdot\text{K)}$	Matavimo vienetas apima tokios sudėties statybos darbų ir medžiagų sąnaudų visumą (įskaitant, bet neapsiribojant): 1. Nuogrindos pašalinimas; 2. Grunto atkasimas ir užkasimas; 3. Paviršiaus paruošimas; 4. Hidroizoliacijos įrengimas; 5. Termoizoliacinio sluoksnio padengimas drenažine membrana; 6. Termoizoliacinių plokščių tvirtinimas, klijuojant ir papildomai tvirtinant smeigėmis; 7. Nuogrindos įrengimas su pagrindo paruošimu.	Žiūrėti priedą "Numatomų įgyvendinti namo atnaujinimo (modernizavimo) priemonių detalizavimas".	m ²	85	130 €	11050 €	13370.5 €
Pastatų cokolių šiltinimas iš išorės iki nuogrindos termoizoliacinėmis plokštėmis, tinkuojant armuotu tinku ir aptaisant apdailos plytelėmis. Termoizoliacinis sluoksnis - ekstrudinis putų polistirenas. Termoizoliacinių sluoksnių šilumos perdavimo koeficientas- $U < 0,36 \text{ W/(m}^2\cdot\text{K)}$	Matavimo vienetas apima tokios sudėties statybos darbų ir medžiagų sąnaudų visumą (įskaitant, bet neapsiribojant): 1. Paviršiaus paruošimas; 2. Hidroizoliacijos įrengimas; 3. Termoizoliacinių plokščių tvirtinimas, klijuojant ir papildomai tvirtinant smeigėmis; 4. Išlyginamojo sluoksnio įrengimas, tvirtinant tinkelį; 5. Langų angokraščių aptaisymas apdailos plytelėmis; 6. Paviršiaus aptaisymas apdailos plytelėmis.	Žiūrėti priedą "Numatomų įgyvendinti namo atnaujinimo (modernizavimo) priemonių detalizavimas".	m ²	115	190 €	21850 €	26438.5 €
Sienų šiltinimas							

Pastatų sienų šiltinimas iš išorės termoizoliacinėmis plokštėmis, įrengiant vėdinamą fasadą ir aptaisant apdailos plokštėmis. Termoizoliacinis sluoksnis-mineralinė vata. Termoizoliacinių sluoksnių šilumos perdavimo koeficientas – $0,25 > U \geq 0,18 \text{ W}/(\text{m}^2 \cdot \text{K})$	Matavimo vienetas apima tokios sudėties statybos darbų ir medžiagų sąnaudų visumą (įskaitant, bet neapsiribojant): 1. Pastolių sumontavimas ir išmontavimas; 2. Sienų paviršiaus paruošimas; perforuoto cokolinio profilio įrengimas; 3. Lauko palangių ir stogelių skardinimas; 4. Gaisrinių kopėčių demontavimas ir naujų įrengimas po apšiltinimo; 5. Parapetų skardos nuėmimas ir naujas apskardinimas po apšiltinimo; 6. Metalinių profilių karkaso sistemos įrengimas; 7. Sienų šiltinimas, pritvirtinant termoizoliacines plokštes; 8. Vėjo izoliacijos įrengimas; 9. Apdailinių plokščių tvirtinimas; 10. Kampų ir angokraščių sutvarkymas.	Žiūrėti priedą "Numatomų įgyvendinti namo atnaujinimo (modernizavimo) priemonių detalizavimas".	m ²	518.3	170 €	88111 €	106614.31 €
Įvadinės paskirstymo spintos, sumontuotos ant išorinės pastato sienos perkėlimas.	Matavimo vienetas apima tokios sudėties statybos darbų ir medžiagų sąnaudų visumą (įskaitant, bet neapsiribojant): 1. Kabelių atjungimas. 2. Kabelių įvado požeminės dalies atkasimas ir užkasimas. 3. Įvadinės paskirstymo spintos demontavimas. 4. Naujų atraminių konstrukcijų sumontavimas. 5. Įvadinės paskirstymo spintos montavimas. 6. Kabelių prijungimas paskirstymo spintoje.	Žiūrėti priedą "Numatomų įgyvendinti namo atnaujinimo (modernizavimo) priemonių detalizavimas".	vnt	1	550 €	550 €	665.5 €
Pastatų sienų šiltinimas iš išorės termoizoliacinėmis plokštėmis, tinkuojant armuotu plonasluoksniu dekoratyviniu tinku. Termoizoliacinis sluoksnis- neoporas. Termoizoliacinių sluoksnių šilumos perdavimo koeficientas – $U < 0,18 \text{ W}/(\text{m}^2 \cdot \text{K})$	Matavimo vienetas apima tokios sudėties statybos darbų ir medžiagų sąnaudų visumą (įskaitant, bet neapsiribojant): 1. Pastolių sumontavimas ir išmontavimas; 2. Sienos paviršiaus paruošimas; 3. Lauko palangių ir stogelių skardinimas; 4. Gaisrinių kopėčių demontavimas ir naujų įrengimas po apšiltinimo; 5. Parapetų skardos nuėmimas ir naujas apskardinimas po apšiltinimo; 6. Plokščių klijavimas ir tvirtinimas smeigėmis; 7. Angokraščių aptaisymas; 8. Išlyginamojo sluoksnio įrengimas, tvirtinant tinklėlį; 9. Kampų papildomas armavimas; 10. Gruntavimas; 11. Apdailinio sluoksnio įrengimas; 12. Dažymas.	Žiūrėti priedą "Numatomų įgyvendinti namo atnaujinimo (modernizavimo) priemonių detalizavimas".	m ²	41.3	135 €	5575.5 €	6746.36 €
Stogų atnaujinimas							
Šlaitinių stogų dangos keitimas, esamą dangą keičiant lakštinių medžiagų danga	Matavimo vienetas apima tokios sudėties statybos darbų ir medžiagų sąnaudų visumą (įskaitant, bet neapsiribojant): 1. Esamos stogo dangos ir grebėstų nuardymas, įskaitant atliekų sutvarkymą; 2. Pažeistų medinių konstrukcijų bei naujai dangai reikalingų konstrukcijų gamyba ir montavimas (mūrlotai, gegnės, stygos, statramsčiai, grebėstai, karnizai ir kita); 3. Vėjo izoliacijos įrengimas; 4. Stoglangių įrengimas; 5. Naujos stogo dangos įrengimas, aptaisant kraigus, karnizus, prieglaudas; 6. Vėjalenčių, aptvėrimų, stogo kopėčių ir kt. įrengimas; 7. Lietaus nuvedimo sistemos įrengimas; 8. Žaibolaidžių įrengimas; 9. Antenų ir kitų ant stogo sumontuotų įrenginių nuėmimas ir atstatymas.	Žiūrėti priedą "Numatomų įgyvendinti namo atnaujinimo (modernizavimo) priemonių detalizavimas".	m ²	500	130 €	65000 €	78650 €
Lietaus nuvedimo sistemos šlaitiniams stogams keitimas (m ² stogo ploto).	Matavimo vienetas apima tokios sudėties statybos darbų ir medžiagų sąnaudų visumą (įskaitant, bet neapsiribojant): 1. Esamos lietaus nuvedimo sistemos nuardymas. 2. Naujos lietaus nuvedimo sistemos sumontavimas.	Žiūrėti priedą "Numatomų įgyvendinti namo atnaujinimo (modernizavimo) priemonių detalizavimas".	m ²	500	10 €	5000 €	6050 €
Balkonų stogelių apšiltinimas	Matavimo vienetas apima tokios sudėties statybos darbų ir medžiagų sąnaudų visumą (įskaitant, bet neapsiribojant): 1. Balkono stogelio esamos dangos nuardymas. 2. Išlyginamojo (nuolydžio) sluoksnio įrengimas. 3. Izoliacinių plokščių paklojimas. 4. Naujos dangos įrengimas. 5. Balkono stogelio jungties su siena ir priekinės dalies apskardinimas. 6. Atliekų sutvarkymas ir išvežimas.	Atnaujinami esami įėjimų į pastatą stogeliai (suremontuojami, apšiltinami, nauja danga, įrengiama lietaus nuvedimo sistema). Žiūrėti priedą "Numatomų įgyvendinti namo atnaujinimo (modernizavimo) priemonių detalizavimas".	m ²	5.4	150 €	810 €	980.1 €
Perdangų nešiltintoje pastogėje šiltinimas termoizoliacinėmis plokštėmis, įrengiant praėjimo takus. Termoizoliacinis sluoksnis – mineralinė vata. Termoizoliacinių sluoksnių šilumos perdavimo koeficientas – $0,19 > U \geq 0,10 \text{ W}/(\text{m}^2 \cdot \text{K})$	Matavimo vienetas apima tokios sudėties statybos darbų ir medžiagų sąnaudų visumą (įskaitant, bet neapsiribojant): 1. Perdangos paviršiaus paruošimas; 2. Garo izoliacijos paklojimas; 3. Šiltinamosios izoliacijos paklojimas; 4. Vėjo izoliacinių plokščių paklojimas; 5. Praėjimo takų įrengimas; 6. Liuko sutvarkymas; 7. Ventilacijos sutvarkymas.	Žiūrėti priedą "Numatomų įgyvendinti namo atnaujinimo (modernizavimo) priemonių detalizavimas".	m ²	340	30 €	10200 €	12342 €
Balkonų stogelių įrengimas	Matavimo vienetas apima tokios sudėties statybos darbų ir medžiagų sąnaudų visumą (įskaitant, bet neapsiribojant): 1. Balkono stogelio iš įstiklintos PVC konstrukcijos tvirtinimas. 2. Balkono stogelio apskardinimas.	Žiūrėti priedą "Numatomų įgyvendinti namo atnaujinimo (modernizavimo) priemonių detalizavimas".	m ²	25.35	200 €	5070 €	6134.7 €
Langų, durų keitimas, balkonų stiklinimas							

Esamų langų keitimas plastikiniiais langais (su varstymo funkcija). Lango plotas daugiau 1,5 m ² iki 3,0 m ² . Plastikinių langų šilumos perdavimo koeficientas – 1,1>U≥0,7 W/(m ² ·K)	Matavimo vienetas apima tokios sudėties statybos darbų ir medžiagų sąnaudų visumą (įskaitant, bet neapsiribojant): 1. Senų blokų išėmimas iš sienų, įskaitant atliekų sutvarkymą; 2. Palangių išėmimas; 3. Naujų montuojamų blokų įstatymas, reguliavimas ir tvirtinimas; 4. Vidaus ir lauko palangių įrengimas; 5. Sandūrų tarp staktų ir sienų hermetizavimas; 6. Angokraščių apdaila.	Žiūrėti priedą "Numatomų įgyvendinti namo atnaujinimo (modernizavimo) priemonių detalizavimas".	m ²	75.85	350 €	26547.5 €	32122.48 €
Bendrojo naudojimo patalpų esamų langų keitimas plastikiniiais langais. Lango plotas daugiau 0,5 m ² iki 1,0 m ² . Plastikinių langų šilumos perdavimo koeficientas –1,3>U≥1,1 W/(m ² ·K)	Matavimo vienetas apima tokios sudėties statybos darbų ir medžiagų sąnaudų visumą (įskaitant, bet neapsiribojant): 1. Senų blokų išėmimas iš sienų, įskaitant atliekų sutvarkymą; 2. Naujų montuojamų blokų įstatymas, reguliavimas ir tvirtinimas; 3. Lauko palangių įrengimas; 4. Sandūrų tarp staktų ir sienų hermetizavimas; 5. Angokraščių apdaila.	Žiūrėti priedą "Numatomų įgyvendinti namo atnaujinimo (modernizavimo) priemonių detalizavimas".	m ²	7.71	350 €	2698.5 €	3265.19 €
Esamų durų keitimas metalinėmis durimis. Durų plotas daugiau 2,0 m ² . Metalinių durų šilumos perdavimo koeficientas – 1,7>U≥1,4 W/(m ² ·K)	Matavimo vienetas apima tokios sudėties statybos darbų ir medžiagų sąnaudų visumą (įskaitant, bet neapsiribojant): 1. Senų blokų išėmimas iš sienų, įskaitant atliekų sutvarkymą; 2. Naujų montuojamų blokų įstatymas, reguliavimas ir tvirtinimas; 3. Sandūrų tarp staktų ir sienų hermetizavimas; 4. Spynų ir durų pritraukiklių įrengimas; 5. Angokraščių apdaila.	Žiūrėti priedą "Numatomų įgyvendinti namo atnaujinimo (modernizavimo) priemonių detalizavimas".	m ²	11.5	560 €	6440 €	7792.4 €
Esamų durų keitimas plastikinėmis durimis. Durų plotas daugiau 2,0 m ² . Plastikinių durų šilumos perdavimo koeficientas – 1,6>U≥1,3 W/(m ² ·K)	Matavimo vienetas apima tokios sudėties statybos darbų ir medžiagų sąnaudų visumą (įskaitant, bet neapsiribojant): 1. Senų blokų išėmimas iš sienų, įskaitant atliekų sutvarkymą; 2. Naujų montuojamų blokų įstatymas, reguliavimas ir tvirtinimas; 3. Sandūrų tarp staktų ir sienų hermetizavimas; 4. Spynų ir durų pritraukiklių įrengimas; 5. Angokraščių apdaila.	Žiūrėti priedą "Numatomų įgyvendinti namo atnaujinimo (modernizavimo) priemonių detalizavimas".	m ²	4	420 €	1680 €	2032.8 €
Balkono stiklinimas, naudojant plastikinių profilių blokus	Matavimo vienetas apima tokios sudėties statybos darbų ir medžiagų sąnaudų visumą (įskaitant, bet neapsiribojant): 1. Angokraščių paruošimas balkonų rėmų konstrukcijos įstatymui; 2. Balkono apdailinės tvorelės stiprinimas; 3. Balkono stiklinimo bloko įstatymas, reguliavimas, tvirtinimas; 4. Sandūrų tarp sienų ir rėmo hermetizavimas; 5. Palangės įrengimas ir tvirtinimas; 6. Angokraščių apdaila.	Žiūrėti priedą "Numatomų įgyvendinti namo atnaujinimo (modernizavimo) priemonių detalizavimas".	m ²	169.2	240 €	40608 €	49135.68 €
Karštojo vandentiekio sistemos vamzdinių ir įrenginių keitimas							
Rankšluosčių džiovintuvų įrengimas	Matavimo vienetas apima tokios sudėties statybos darbų ir medžiagų sąnaudų visumą (įskaitant, bet neapsiribojant): 1. Naujų įvedamųjų vamzdinių apvedimo linijų ir rankšluosčių džiovintuvų su termostatais montavimas. 2. Hidraulinis bandymas, praplovimas, dezinfekcija.	Žiūrėti priedą "Numatomų įgyvendinti namo atnaujinimo (modernizavimo) priemonių detalizavimas".	vnt	12	260 €	3120 €	3775.2 €
Šildymo ir karštojo vandens apskaitos modernizavimas							
Šildymo daliklinės apskaitos sistemos iki 100 šilumos daliklių su nuotoliniu duomenų nuskaitymu įrengimas.	Matavimo vienetas apima tokios sudėties statybos darbų ir medžiagų sąnaudų visumą (įskaitant, bet neapsiribojant): 1. Šilumos daliklių montavimas. 2. Nuotolinio duomenų nuskaitymo, kaupimo ir perdavimo prietaisų ir įrenginių montavimas. 3. Nuotolinio duomenų nuskaitymo apskaitos sistemos derinimas ir adresų įregistravimas.	Žiūrėti priedą "Numatomų įgyvendinti namo atnaujinimo (modernizavimo) priemonių detalizavimas".	šilumos daliklis	44	150 €	6600 €	7986 €
Šildymo sistemos remontas							
Šilumos punktų modernizavimas, keičiant esamus įrenginius į 2 kontūrų modulinius įrenginius, kai skirtomųjų įrenginių galia iki 300kW.	Matavimo vienetas apima tokios sudėties statybos darbų ir medžiagų sąnaudų visumą (įskaitant, bet neapsiribojant): 1. Esamų šilumos punktų demontavimas. 2. Naujų šilumos mazgų su karšto vandens ruošimu montavimas. 3. Prijungimas prie vandens tiekimo, šildymo sistemos, šilumos tinklų ir karšto, ir šalto vandens sistemų. 4. Padengimas antikorozine danga ir izoliavimas folija padengtais kevalais. 5. Hidraulinis bandymas.	Žiūrėti priedą "Numatomų įgyvendinti namo atnaujinimo (modernizavimo) priemonių detalizavimas".	kW	35	150 €	5250 €	6352.5 €
Automatinių balansavimo/srauto reguliavimo ventilių įrengimas pastatuose iki 5 aukštų.	Matavimo vienetas apima tokios sudėties statybos darbų ir medžiagų sąnaudų visumą (įskaitant, bet neapsiribojant): 1. Esamos uždarymo ir reguliavimo armatūros demontavimas; 2. Naujo ventilio ir balansinių ventilių montavimas; 3. Šildymo sistemos stovų reguliavimas ir pridavimas eksploatacijai; 4. Sumontuotos įrangos izoliavimas.	Žiūrėti priedą "Numatomų įgyvendinti namo atnaujinimo (modernizavimo) priemonių detalizavimas".	vnt.	23	300 €	6900 €	8349 €
Magistralinių šildymo sistemos vamzdinių keitimas pastatuose iki 5 aukštų.	Matavimo vienetas apima tokios sudėties statybos darbų ir medžiagų sąnaudų visumą (įskaitant, bet neapsiribojant): 1. Esamų vamzdinių demontavimas. 2. Naujų vamzdinių montavimas. 3. Vamzdinių dažymas korozijai atspariais dažais. 4. Vamzdinių izoliavimas. 5. Hidraulinis bandymas.	Žiūrėti priedą "Numatomų įgyvendinti namo atnaujinimo (modernizavimo) priemonių detalizavimas".	m	180	35 €	6300 €	7623 €

Šildymo radiatorių pakeitimas naujais šildymo radiatoriais.	Matavimo vienetas apima tokios sudėties statybos darbų ir medžiagų sąnaudų visumą (įskaitant, bet neapsiribojant): 1. Radiatorių atjungimas, atsukant ilgasriegius. 2. Esamų radiatorių nuėmimas, išnešimas ir pakrovimas į transporto priemones arba sudėjimas į paketus. 3. Radiatorių laikiklių tvirtinimas. 4. Naujų radiatorių pakabinimas ant laikiklių. 5. Radiatorių prijungimas prie vamzdyno.	Žiūrėti priedą "Numatomų įgyvendinti namo atnaujinimo (modernizavimo) priemonių detalizavimas".	kW	35	150 €	5250 €	6352.5 €	
Termostatinų radiatorių rankinio valdymo - reguliavimo vožtuvų montavimas.	Matavimo vienetas apima tokios sudėties statybos darbų ir medžiagų sąnaudų visumą (įskaitant, bet neapsiribojant): 1. Vamzdžių paruošimas. 2. Termostatinų vožtuvų montavimas.	Žiūrėti priedą "Numatomų įgyvendinti namo atnaujinimo (modernizavimo) priemonių detalizavimas".	vnt.	42	60 €	2520 €	3049.2 €	
Termostatinų radiatorių vožtuvų montavimas, kai vožtuvai su automatinio srauto ribojimu.	Matavimo vienetas apima tokios sudėties statybos darbų ir medžiagų sąnaudų visumą (įskaitant, bet neapsiribojant): 1. Vamzdžių paruošimas. 2. Termostatinų vožtuvų montavimas.	Žiūrėti priedą "Numatomų įgyvendinti namo atnaujinimo (modernizavimo) priemonių detalizavimas".	vnt.	2	110 €	220 €	266.2 €	
Uždarnosios armatūros magistralėms keitimas pastatuose iki 5 aukštų.	Matavimo vienetas apima tokios sudėties statybos darbų ir medžiagų sąnaudų visumą (įskaitant, bet neapsiribojant): 1. Esamos uždarnosios armatūros demontavimas; 2. Naujos uždarnosios armatūros sumontavimas; 3. Senų drenažo ir nuorinimo ventilių pakeitimas arba naujų sumontavimas; 4. Magistralinių vamzdynų hidraulinis išbandymas; 5. Sumontuotos įrangos izoliavimas.	Žiūrėti priedą "Numatomų įgyvendinti namo atnaujinimo (modernizavimo) priemonių detalizavimas".	vnt.	6	80 €	480 €	580.8 €	
Uždarnosios armatūros stovams keitimas pastatuose iki 5 aukštų.	Matavimo vienetas apima tokios sudėties statybos darbų ir medžiagų sąnaudų visumą (įskaitant, bet neapsiribojant): 1. Esamos uždarnosios armatūros demontavimas; 2. Naujos uždarnosios armatūros sumontavimas; 3. Senų drenažo ir nuorinimo ventilių pakeitimas arba naujų sumontavimas; 4. Keičiamų sistemos stovų ar visos sistemos (jeigu stovų daug) hidraulinis išbandymas; 5. Sumontuotos įrangos izoliavimas.	Žiūrėti priedą "Numatomų įgyvendinti namo atnaujinimo (modernizavimo) priemonių detalizavimas".	vnt.	46	70 €	3220 €	3896.2 €	
Vienvamzdės šildymo sistemos stovų vamzdynų keitimas į dvivamzdės sistemos stovų vamzdynus pastatuose iki 5 aukštų (m stovų).	Matavimo vienetas apima tokios sudėties statybos darbų ir medžiagų sąnaudų visumą (įskaitant, bet neapsiribojant): 1. Stovų vamzdyno nuo magistralinių iki šildymo prietaisų demontavimas. 2. Naujų stovų ir prijungiamųjų vamzdynų montavimas. 3. Šildymo prietaisų prijungimas prie naujai sumontuotų stovų. 4. Naujų vamzdynų gruntavimas, dažymas. 5. Vamzdynų hidraulinis bandymas. 6. Rūsyje iki perdangos vamzdyno izoliavimas.	Žiūrėti priedą "Numatomų įgyvendinti namo atnaujinimo (modernizavimo) priemonių detalizavimas".	m	220	35 €	7700 €	9317 €	
Ventiliacijos atnaujinimas (modernizavimas)								
Natūralios ventiliacijos sistemos atnaujinimas.	Matavimo vienetas apima tokios sudėties statybos darbų ir medžiagų sąnaudų visumą (įskaitant, bet neapsiribojant): 1. Vėdinimo kanalų valymas, sandarinimas. 2. Vėdinimo grotelių keitimas. 3. Vėdinimo kanalų dalies virš stogo remontas. 4. Vėdinimo kanalų biocheminis apdorojimas.	Žiūrėti priedą "Numatomų įgyvendinti namo atnaujinimo (modernizavimo) priemonių detalizavimas".	butas	12	130 €	1560 €	1887.6 €	
Stoginių deflektorių iki 250mm skersmens įrengimas.	Matavimo vienetas apima tokios sudėties statybos darbų ir medžiagų sąnaudų visumą (įskaitant, bet neapsiribojant): 1. Angos stoge gręžimas. 2. Stovo įstatymas į angą ir pritvirtinimas. 3. Deflektoriaus montavimas ant stogo. 4. Deflektoriaus jungties su stogu aptaisymas ritinine dangą. 5. Ventiliacijos sistemos prijungimas prie stovo.	Žiūrėti priedą "Numatomų įgyvendinti namo atnaujinimo (modernizavimo) priemonių detalizavimas".	vnt.	6	250 €	1500 €	1815 €	
							Iš viso:	439212.47 €
[[[plans:view: kitos valstybes remiamos priemonės]]								
Naujų balkonų įrengimas								
Naujų balkonų įrengimas, įrengiant balkono plokštę, įrengiant aptvėrimus (m2 balkono grindų)	Matavimo vienetas apima tokios sudėties statybos darbų ir medžiagų sąnaudų visumą (įskaitant, bet neapsiribojant): 1. Gręžtinių pamatų įrengimas. 2. Vertikalių metalinių elementų montavimas. 3. Horizontalių metalinių elementų montavimas. 4. Balkono plokščių betonavimas armuojant. 5. Balkono aptvėrimų iš daugiasluoksnių plokščių įrengimas. 6. Išorinių nuolajų montavimas.	Žiūrėti priedą "Numatomų įgyvendinti namo atnaujinimo (modernizavimo) priemonių detalizavimas".	m ²	50.7	800 €	40560 €	49077.6 €	
Buitinių nuotekų sistemos atnaujinimas ar keitimas								

Pastato buitinio nuotakyno (išvadų) keitimas, kai vamzdžių skersmuo 110 mm.	Matavimo vienetas apima tokios sudėties statybos darbų ir medžiagų sąnaudų visumą (įskaitant, bet neapsiribojant): 1. Esamų nuotakyno vamzdynų demontavimas. 2. Naujų plastikinių vamzdžių ir fasoninių dalių montavimas, jungiant prie rūšio vamzdyno ir kiemo nuotakyno. 3. Žemės darbai. 4. Hidraulinis bandymas.	Žiūrėti priedą "Numatomų įgyvendinti namo atnaujinimo (modernizavimo) priemonių detalizavimas".	m	10	85 €	850 €	1028.5 €
Pastato buitinio nuotakyno rūšio vamzdynų keitimas, kai vamzdžių skersmuo 110 mm.	Matavimo vienetas apima tokios sudėties statybos darbų ir medžiagų sąnaudų visumą (įskaitant, bet neapsiribojant): 1. Nuotekų sistemos esamų rūšio vamzdynų išardymas. 2. Naujų plastikinių vamzdžių ir fasoninių dalių bei įrangos montavimas nuo išvado į movos rūsyje iki į movos stovo pravalai (revizijai) prijungti. 3. Grindų ardymas ir atstatymas vamzdžių klojimo vietose. 4. Vamzdžių kirtimosi su pastato konstrukcijomis vietų užtaisymas. 5. Hidraulinis bandymas.	Žiūrėti priedą "Numatomų įgyvendinti namo atnaujinimo (modernizavimo) priemonių detalizavimas".	m	20	65 €	1300 €	1573 €
Pastato buitinio nuotakyno stovų keitimas, kai vamzdžių skersmuo 110 mm.	Matavimo vienetas apima tokios sudėties statybos darbų ir medžiagų sąnaudų visumą (įskaitant, bet neapsiribojant): 1. Esamo nuotakyno stovų demontavimas. 2. Naujų plastikinių stovų vamzdžių ir fasoninių dalių montavimas nuo žemiausiai stove pastatytos pravalos (revizijos) iki buto sistemos prijungimo jungties. 3. Vamzdžių kirtimosi su pastato konstrukcijomis vietų užtaisymas. 4. Stovo išvedimas virš stogo sistemai vėdinti. 5. Stovo vėdinamosios dalies hermetizavimas stogo perdangoje. 6. Hidraulinis bandymas.	Žiūrėti priedą "Numatomų įgyvendinti namo atnaujinimo (modernizavimo) priemonių detalizavimas".	m	45	55 €	2475 €	2994.75 €
Šaltojo vandentiekio sistemos vamzdynų ir įrenginių keitimas							
Šaltojo vandentiekio magistralinių ir gaisro gesinimo sistemų vamzdynų keitimas, pastatuose iki 5 aukštų.	Matavimo vienetas apima tokios sudėties statybos darbų ir medžiagų sąnaudų visumą (įskaitant, bet neapsiribojant): 1. Esamų vamzdynų demontavimas. 2. Naujų vamzdynų montavimas. 3. Uždaromosios armatūros montavimas. 4. Sumontuotų vamzdynų izoliavimas. 5. Vamzdžių kirtimosi su pastato konstrukcijomis vietų užtaisymas. 6. Vamzdynų praplovimas, dezinfekcija, hidraulinis bandymas.	Žiūrėti priedą "Numatomų įgyvendinti namo atnaujinimo (modernizavimo) priemonių detalizavimas".	m	20	50 €	1000 €	1210 €
Šaltojo vandentiekio sistemos stovų keitimas, pastatuose iki 5 aukštų.	Matavimo vienetas apima tokios sudėties statybos darbų ir medžiagų sąnaudų visumą (įskaitant, bet neapsiribojant): 1. Esamų vamzdynų demontavimas. 2. Naujų stovų ir atšakų į butus, įskaitant stovų ir atšakų atjungiamuosius bei stovų vandens išleidimo čiaupus, montavimas ir prijungimas prie esamo tinklo butuose. 3. Sumontuotų vamzdynų izoliavimas. 4. Vamzdžių kirtimosi su pastato konstrukcijomis vietų užtaisymas. 5. Vamzdynų praplovimas, dezinfekcija, hidraulinis bandymas.	Žiūrėti priedą "Numatomų įgyvendinti namo atnaujinimo (modernizavimo) priemonių detalizavimas".	m	25	70 €	1750 €	2117.5 €
Kiti bendrieji statybos darbai							
Bendrojo naudojimo laiptinių grindų ir laiptų paprastasis remontas su paviršiaus dažymu.	Matavimo vienetas apima tokios sudėties statybos darbų ir medžiagų sąnaudų visumą (įskaitant, bet neapsiribojant): 1. Pažeistų vietų iškirtimas. 2. Išmušų užtaisymas. 3. Paviršių paruošimas dažymui. 4. Paviršių dažymas.	Žiūrėti priedą "Numatomų įgyvendinti namo atnaujinimo (modernizavimo) priemonių detalizavimas".	m ²	45	40 €	1800 €	2178 €
Bendrojo naudojimo laiptinių laiptų turėklų paprastasis remontas.	Matavimo vienetas apima tokios sudėties statybos darbų ir medžiagų sąnaudų visumą (įskaitant, bet neapsiribojant): 1. Nešvarumų nuo paviršiaus nuvalymas. 2. Atstojusių dažų nuvalymas. 3. Surūdijusių vietų nuvalymas ir padengimas rūdžių rišikliu. 4. Nuvalytų vietų gruntavimas. 5. Paviršių dažymas. 6. Netinkamų porankių keitimas naujais.	Žiūrėti priedą "Numatomų įgyvendinti namo atnaujinimo (modernizavimo) priemonių detalizavimas".	m ²	25	20 €	500 €	605 €
Bendrojo naudojimo laiptinių lubų paprastasis remontas su paviršiaus dažymu.	Matavimo vienetas apima tokios sudėties statybos darbų ir medžiagų sąnaudų visumą (įskaitant, bet neapsiribojant): 1. Senų dažų nuplovimas. 2. Paviršių gruntavimas. 3. Paviršių glaistymas. 4. Paviršių dažymas.	Žiūrėti priedą "Numatomų įgyvendinti namo atnaujinimo (modernizavimo) priemonių detalizavimas".	m ²	45	25 €	1125 €	1361.25 €
Bendrojo naudojimo laiptinių sienų paprastasis remontas su paviršiaus dažymu.	Matavimo vienetas apima tokios sudėties statybos darbų ir medžiagų sąnaudų visumą (įskaitant, bet neapsiribojant): 1. Senų dažų pašalinimas. 2. Paviršių gruntavimas. 3. Paviršių glaistymas. 4. Paviršių dažymas.	Žiūrėti priedą "Numatomų įgyvendinti namo atnaujinimo (modernizavimo) priemonių detalizavimas".	m ²	160	25 €	4000 €	4840 €
Iš viso:							66985.6 €

Lentelė Nr.3 "Numatomų įgyvendinti namo atnaujinimo priemonių suminio energetinio naudingumo nustatymas"

Projekto rodikliai							
Rodikliai	Pastato energinio naudingumo klasė	Inicijuojamos šiluminės sąnaudos patalpų šildymui ir karštam vandeniui ruošti		Inicijuojamos šiluminės sąnaudos patalpų šildymui ruošti	Inicijuojamos šiluminės sąnaudos patalpų karštam vandeniui ruošti	Skaičiuojamas šiluminės energijos sąnaudų sumažėjimas palyginti su esamos padėties duomenimis	Išmetamo ŠESD CO2 kiekio sumažėjimas
	Naudingumo klasė	kwh per metus	kwh m2 per metus	kwh m2 per metus	kwh m2 per metus	Procentais	Tonų per metus
Esami rodikliai	F	182467.61	302.68	272.53	30.15		
Paketo rodikliai	B klasė	59114.49	98.06	72.58	25.48	67.6	28.74

IP priedas „PRELIMINARUS PASLAUGŲ FINANSINIS PLANAS“

IP priedo „PRELIMINARUS PASLAUGŲ FINANSINIS PLANAS“ pildymo instrukcija (4.1-4.5 lentelės)

Lentelė Nr. 4.3. "Lėšų poreikis projekto (jo dalies ir kt.) pagal rinkos kainas ir projekto poreikius"

Įrašomos būtinos išlaidos projekto (jo dalių) parengimui pagal rinkos kainas ir projekto poreikius.

Lentelė Nr. 4.4 "Planuojamas projekto įgyvendinimo administravimo paslaugų apmokėjimo paskirstymas"

Projekto administratorius su IP rengėju nustato administravimo paslaugų apmokėjimo dalis (proc.).

Lentelė Nr. 4.5. "Lėšų poreikio ir valstybės paramos (Eur) palyginimas"

4.5.1. eilutė – duomenys ateina iš 4.3 lentelės „Iš viso“

4.5.2. ir 4.5.3. eilutės – įrašomi dydžiai (Eur), atsižvelgiant į rinkos kainas ir projekto poreikius (įrašo IP rengėjas / projekto administratorius).

Lentelė Nr.4.1. "Bendra informacija"

Eiles Nr.	Pastato naudingas plotas (m2)	Fiksuotas įkainis paslaugoms (Eur/m2)	Valstybės paramos projekto (jo dalies) parengimui, statybos techninei priežiūrai ir projekto administravimui dydis pagal fiksuotą įkainį (Eur)
4.1.1.	559.81	104 €	58220.24 €/m2

Lentelė Nr.4.2. "Planuojamas valstybės paramos paskirstymas"

Eilės Nr.	Paslaugų pavadinimas	Siūloma įkainio procentinė dalis (%)*	Valstybės paramos dydis paslaugų daliai, Eur
4.2.1.	Projekto (jo dalies) paslaugos ir kt.	55 %	32021.13 €
4.2.2.	Statybos techninė priežiūra	10 %	5822.02 €
4.2.3.	Projekto administravimas	35 %	20377.08 €
4.2.4.	Iš viso:	100 %	58220.23 €

* Procentinis įkainio paskirstymas gali būti keičiamas, pateikti procentai pagal įgyvendinamų projektų tenkančius išlaidų dydžius nurodytoms išlaidų grupėms apmokėti.

Lentelė Nr.4.3. "Lėšų poreikis projekto (jo dalies ir kt.) pagal rinkos kainas ir projekto poreikius"

Eiles Nr.	Projekto (jo dalies) paslaugos ir kt. išlaidos	Rinkos kainos paslaugoms pagal projekto poreikius (Eur)
4.3.1.	Investicijų planas ir pastato energinio naudingumo sertifikatas prieš priemonių įgyvendinimą	1400 €
4.3.2.	Projektiniai pasiūlymai	6821.13 €
4.3.3.	Techninis darbo projektas (įskaitant jo vykdymo priežiūrą)	15000 €
4.3.4.	Prisijungimo sąlygos, toponuotraukos ir kt.	1000 €
4.3.5.	Privalomi statinio tyrinėjimai, ekspertizės	1000 €
4.3.6.	Techninio darbo projekto ekspertizė	3000 €
4.3.7.	Pastato sandarumo bandymai ir pastato energinio naudingumo sertifikatas po atnaujinimo priemonių įdiegimo	2000 €
4.3.8.	Statybos leidimas, statybos užbaigimo aktas, Kreditavimo sutarties įregistravimas Registrų centre	1000 €
4.3.9.	Elektroninis žurnalas	800 €
4.3.10.	Iš viso:	32021.13 €

Lentelė Nr.4.4. Planuojamas projekto įgyvendinimo administravimo paslaugų apmokėjimo paskirstymas

Eilės Nr.	Administravimo paslaugos apmokamos šiomis dalimis (%)*	Administravimo paslaugų apmokėjimo sąlygos	Administravimo paslaugų apmokėjimo sumos (eur)
4.4.1.	50 %	Sudaryta valstybės paramos sutartis	10188.54 €
4.4.2.	15 %	Sudarytos statybos techninės priežiūros ir rangos darbų sutartys	3056.56 €
4.4.3.	15 %	Vykdančios statybos rangos darbus (proporcingai atliktiems statybos rangos darbams)	3056.56 €
4.4.4.	20 %	Įgyvendinus projektą ir gavus valstybės paramą butų savininkams, išskyrus Taisyklėse numatyta sąlygą dėl šios dalies nesumokėjimo projekto administratoriui	4075.42 €
4.4.5.	100 %		Iš viso: 20377.08 €

* Nurodyti procentai gali būti keičiami, išskyrus paskutinę dalį, kuri apskaičiuojama nuo numatytos projekto įgyvendinimo administravimo sumos ir sudaro 20 procentų.

Lentelė Nr.4.5. "Lėšų poreikio ir valstybės paramos (Eur) palyginimas"

Eilės Nr.	Lėšų poreikis	Suma, Eur
4.5.1.	Iš viso lėšų poreikis (Eur) projekto (jo dalies) paslaugoms pagal projekto poreikius ir rinkos kainas:	32021.13 €
4.5.2.	Iš viso lėšų poreikis (Eur) statybos techninei priežiūrai pagal projekto poreikius ir rinkos kainas:	5822.03 €
4.5.3.	Iš viso lėšų poreikis (Eur) projekto administravimui pagal projekto poreikius ir rinkos kainas:	20377.08 €
4.5.4.	Trūkstamos (-)/sutaupomos(+) lėšos (Eur) projekto (jo dalies) parengimo, statybos techninės priežiūros ir projekto administravimo paslaugoms, įvertinus valstybės paramą pagal fiksuotą įkainį ir rinkos kainas	0 €

* Jeigu lentelės 4.5.4. papunktyje suma yra su minuso (-) ženklu, priimamas butų ir kitų patalpų savininkų sprendimas kaupti trūkstamą lėšų sumą paslaugoms apmokėti, arba panaudoti sukauptas butų ir kitų patalpų savininkų kaupiamąsias lėšas.

Lentelė Nr.5 "Investicinio ekonominio naudingumo įvertinimas"

Rodikliai	Mato vnt.	Rodiklio reikšmė	Pastabos
Investicijų paprastojo atsipirkimo laikas			
Pagal suvestinę kainą	Metais	50	
Atėmus valstybės paramą	Metais	38	
Energiją taupančių priemonių atsipirkimo laikas			
Pagal suminę kainą	Metais	39	
Atėmus valstybės paramą	Metais	32	

Lentelė Nr.6 "Preliminarus Projekto finansavimo planas"

Eiles Nr.	Lėšų šaltiniai	Planuojamas investicijų dydis, Eur	Procentinė dalis nuo visos sumos, %
6.1.	Kreditas ar kitos skolintos finansuotojo lėšos	506198.07 €	89.68 %
6.2.	Valstybės parama projektui ar jo daliai parengti, projekto įgyvendinimui administruoti ir statybos techninei priežiūrai vykdyti	58220.24 €	10.32 %
6.3.	Nuosavos butų ir kitų patalpų savininkų lėšos projektui ar jo daliai parengti, projekto įgyvendinimui administruoti ir statybos techninei priežiūrai vykdyti	0 €	0 %
6.4.	Kitos (ES paramos, savivaldybės ar kito paramos teikėjo lėšos)	0 €	0 %
6.5.		Iš viso: 564418.31 €	100 %

Lentelė Nr.6.1. "Valstybės paramos lėšos"

Eilės Nr.	Fiksuota valstybės parama pagal Taisyklėse nustatytus įkainius:	Suma, Eur	Fiksuotas projekto išlaidų vieneto įkainis, Eur/m2	Pastabos
6.1.1.	Valstybės parama projektui ar jo daliai parengti, projekto įgyvendinimui administruoti ir statybos techninei priežiūrai vykdyti (teikiama projekto įgyvendinimo metu)*	58220.24 €	104 €	Pagal Taisyklėse nustatytą fiksuotą projekto išlaidų įkainį
6.1.1.1.	50 proc. dalis	29110.12 €		išmokama gavus statybos leidimą
6.1.1.2.	30 proc. dalis	17466.07 €		išmokama pasirašius statybos techninės priežiūros ir rangos darbų sutartis
6.1.1.3.	20 proc. dalis	11644.05 €		išmokama gavus statybos užbaigimo aktą, energinio naudingumo sertifikatą, parengtą ir išduotą įgyvendinus projektą
6.1.2.	Valstybės parama rangos darbams, skirta įgyvendintų energinį efektyvumą didinančių priemonių išlaidoms kompensuoti (teikiama įgyvendinus projektą)	76693.97 €	137 €	Pagal Taisyklėse nustatytą fiksuotą projekto išlaidų įkainį
6.1.3.	Iš viso:	134914.21 €		

*Pagal Taisyklėse nustatytas sąlygas ir tvarką

Duomenys įmokai apskaičiuoti:

	Ee (kWh/m2 per metus)	Ep (kWh/m2 per metus)	Ke (eur/kWh)	Kp	K (jeigu yra KITOS priemonės - 1,2, jeigu nėra - 1)	Kk	Ka (jeigu yra atsinaujinantys energ šaltiniai -1,3, jeigu nėra -1)	Apskaičiuota maksimali įmoka I
Naudojamos faktinės rodiklių/koefficientų reikšmės, skaičiuojant įmoką	302.68	98.06	0.0919	2.2	1.2	1	1	4.14

Lentelė Nr.7 "Preliminarus investicijų pasiskirstymas namo, butų ir kitų patalpų savininkams"

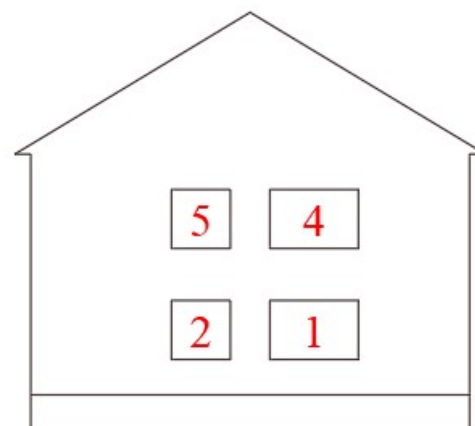
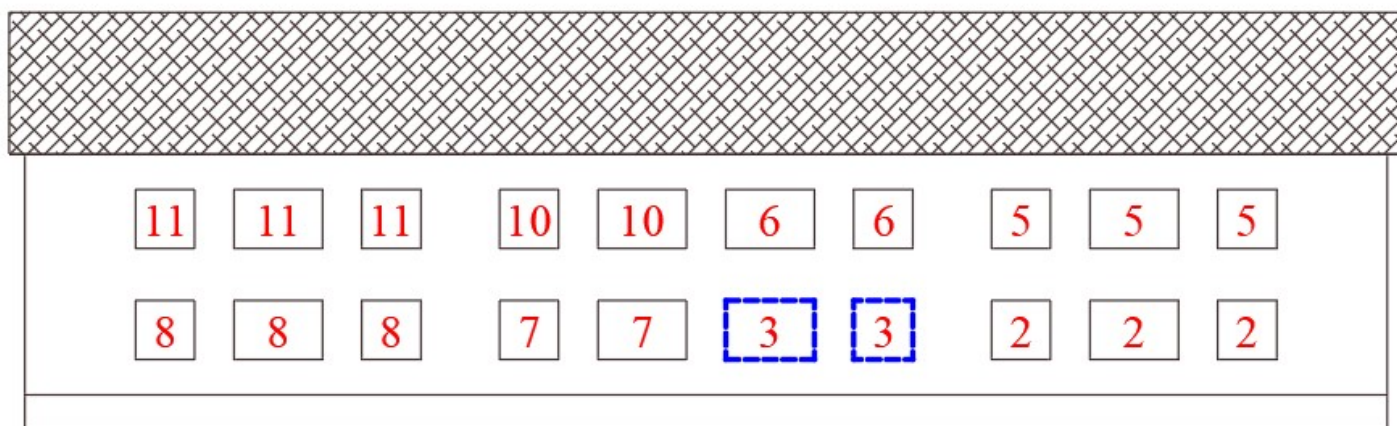
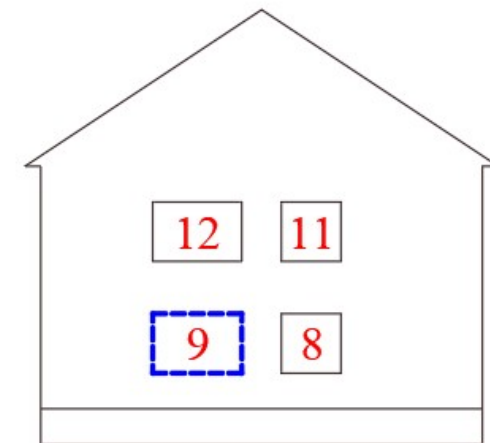
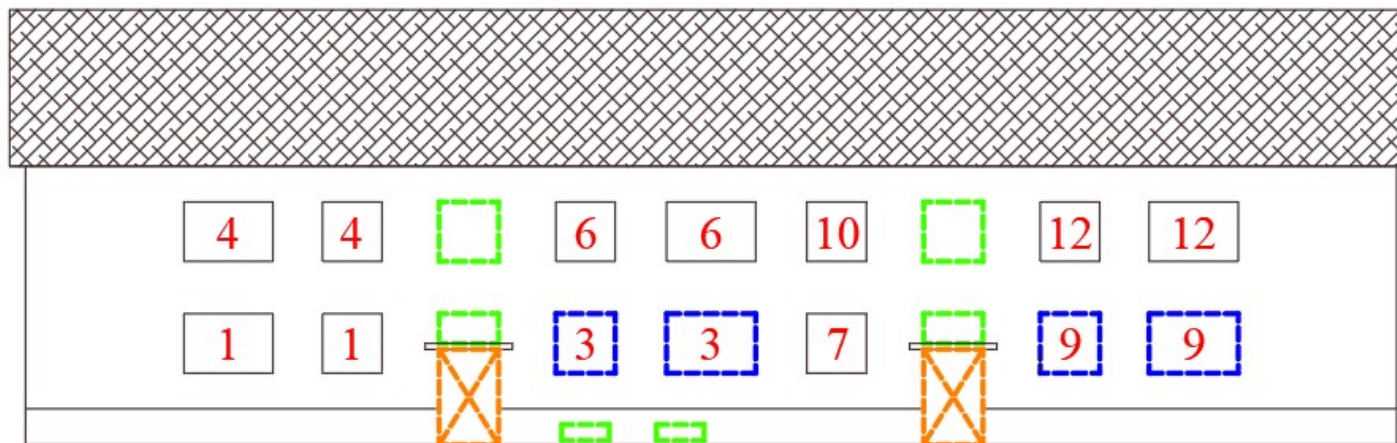
Eilės Nr.	Butų ir kitų patalpų numeris ar kitas identifikavimo požymis	Patalpų paskirtis	Patalpų naudingasis plotas, m2	Investicijų suma EUR				Valstybės paramos dydis rangos darbams (eur)	Investicijų suma atėmus valstybės paramą, Eur	Preliminarus mėn. įmokos dydis EUR m2	Ar viršijama didžiausia mėnesio įmoka?	Preliminarus mėn. įmokos dydis įskaičiuavus numatomą rezervą Eur/m2	Ar viršijama didžiausia mėnesio įmoka, įskaičiuavus numatomą rezervą	Pastabos
				Energinį efektyvumą didinančioms priemonėms		Kitoms priemonėms	Iš viso:							
				Bendros investicijos, Eur	Individualios investicijos, Eur									
Gyvenamosios paskirties patalpos														
7.1	Buto/patalpos numeris: 1 4196-1017-6010:0001	Gyvenamųjų (butų)	42.49	25515.91	8068.29 Patalpoje keičiamų langų bendra kaina, Eur: 1418.73 Patalpje montuojamų balkono durų bendra kaina, Eur : 783.48 Buto/patalpos balkonų stiklinimo kaina, Eur: 4414.08 Patalpoje įrengiamų rekuperatorių kaina, Eur: 1452	5084.21	38668.41	5821.13	32847.28	3.22	Ne	3.86	Ne	
7.2	Buto/patalpos numeris: 2 4196-1017-6010:0005	Gyvenamųjų (butų)	48.09	28878.8	8794.29 Patalpoje keičiamų langų bendra kaina, Eur: 1418.73 Patalpje montuojamų balkono durų bendra kaina, Eur : 783.48 Buto/patalpos balkonų stiklinimo kaina, Eur: 4414.08 Patalpoje įrengiamų rekuperatorių kaina, Eur: 2178	5754.33	43427.42	6588.33	36839.09	3.19	Ne	3.83	Ne	
7.3	Buto/patalpos numeris: 3 4196-1017-6010:0006	Gyvenamųjų (butų)	55.85	33538.8	11160.44 Patalpoje keičiamų langų bendra kaina, Eur: 4743.2 Patalpje montuojamų balkono durų bendra kaina, Eur : 783.48 Buto/patalpos balkonų stiklinimo kaina, Eur: 3455.76 Patalpoje įrengiamų rekuperatorių kaina, Eur: 2178	6682.82	51382.06	7651.45	43730.61	3.26	Ne	3.91	Ne	
7.4	Buto/patalpos numeris: 4 4196-1017-6010:0012	Gyvenamųjų (butų)	42.26	25377.79	8068.29 Patalpoje keičiamų langų bendra kaina, Eur: 1418.73 Patalpje montuojamų balkono durų bendra kaina, Eur : 783.48 Buto/patalpos balkonų stiklinimo kaina, Eur: 4414.08 Patalpoje įrengiamų rekuperatorių kaina, Eur: 1452	5056.68	38502.76	5789.62	32713.14	3.23	Ne	3.88	Ne	

7.5	Buto/patalpos numeris: 5 4196-1017-6010:0007	Gyvenamųjų (butų)	47.98	28812.74	8794.29 Patalpoje keičiamų langų bendra kaina, Eur: 1418.73 Patalpje montuojamų balkono durų bendra kaina, Eur : 783.48 Buto/patalpos balkonų stiklinimo kaina, Eur: 4414.08 Patalpoje įrengiamų rekuperatorių kaina, Eur: 2178	5741.13	43348.16	6573.26	36774.9	3.19	Ne	3.83	Ne
7.6	Buto/patalpos numeris: 6 4196-1017-6010:0011	Gyvenamųjų (butų)	54.63	32806.17	7835.97 Patalpoje keičiamų langų bendra kaina, Eur: 1418.73 Patalpje montuojamų balkono durų bendra kaina, Eur : 783.48 Buto/patalpos balkonų stiklinimo kaina, Eur: 3455.76 Patalpoje įrengiamų rekuperatorių kaina, Eur: 2178	6536.86	47179	7484.31	39694.69	3.03	Ne	3.64	Ne
7.7	Buto/patalpos numeris: 7 4196-1017-6010:0008	Gyvenamųjų (butų)	39.27	23582.25	7109.97 Patalpoje keičiamų langų bendra kaina, Eur: 1418.73 Patalpje montuojamų balkono durų bendra kaina, Eur : 783.48 Buto/patalpos balkonų stiklinimo kaina, Eur: 3455.76 Patalpoje įrengiamų rekuperatorių kaina, Eur: 1452	4698.91	35391.13	5379.99	30011.14	3.18	Ne	3.82	Ne
7.8	Buto/patalpos numeris: 8 4196-1017-6010:0009	Gyvenamųjų (butų)	51.24	30770.42	8794.29 Patalpoje keičiamų langų bendra kaina, Eur: 1418.73 Patalpje montuojamų balkono durų bendra kaina, Eur : 783.48 Buto/patalpos balkonų stiklinimo kaina, Eur: 4414.08 Patalpoje įrengiamų rekuperatorių kaina, Eur: 2178	6131.26	45695.97	7019.88	38676.09	3.15	Ne	3.78	Ne
7.9	Buto/patalpos numeris: 9 4196-1017-6010:0010	Gyvenamųjų (butų)	44.05	26452.71	10439.89 Patalpoje keičiamų langų bendra kaina, Eur: 3790.33 Patalpje montuojamų balkono durų bendra kaina, Eur : 783.48 Buto/patalpos balkonų stiklinimo kaina, Eur: 4414.08 Patalpoje įrengiamų rekuperatorių kaina, Eur: 1452	5270.9	42163.5	6034.85	36128.65	3.42	Ne	4.1	Ne




7.10	Buto/patalpos numeris: 10 4196-1017-6010:0002	Gyvenamųjų (butų)	39.06	23456.14	7109.97 Patalpoje keičiamų langų bendra kaina, Eur: 1418.73 Patalpje montuojamų balkono durų bendra kaina, Eur : 783.48 Buto/patalpos balkonų stiklinimo kaina, Eur: 3455.76 Patalpoje įrengiamų rekuperatorių kaina, Eur: 1452	4673.79	35239.9	5351.22	29888.68	3.19	Ne	3.83	Ne
7.11	Buto/patalpos numeris: 11 4196-1017-6010:0003	Gyvenamųjų (butų)	51.05	30656.32	8794.29 Patalpoje keičiamų langų bendra kaina, Eur: 1418.73 Patalpje montuojamų balkono durų bendra kaina, Eur : 783.48 Buto/patalpos balkonų stiklinimo kaina, Eur: 4414.08 Patalpoje įrengiamų rekuperatorių kaina, Eur: 2178	6108.48	45559.09	6993.85	38565.24	3.15	Ne	3.78	Ne
7.12	Buto/patalpos numeris: 12 4196-1017-6010:0004	Gyvenamųjų (butų)	43.84	26326.6	8068.29 Patalpoje keičiamų langų bendra kaina, Eur: 1418.73 Patalpje montuojamų balkono durų bendra kaina, Eur : 783.48 Buto/patalpos balkonų stiklinimo kaina, Eur: 4414.08 Patalpoje įrengiamų rekuperatorių kaina, Eur: 1452	5245.78	39640.67	6006.08	33634.59	3.2	Ne	3.84	Ne
7.13		Iš viso:	559.81	336174.65	103038.27	66985.15	506198.07	76693.97	429504.1	38.41	46.1		

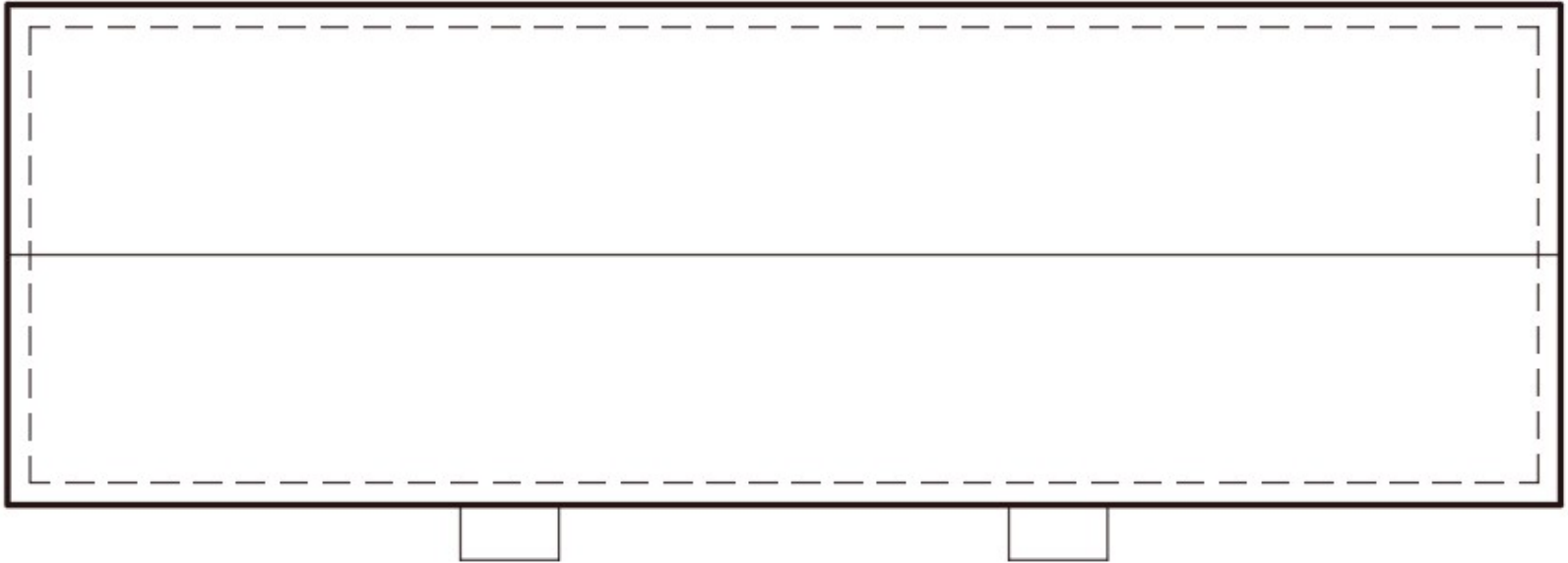
1 priedas. Daugiabučio namo fasadai (preliminarūs)

I VARIANTAS

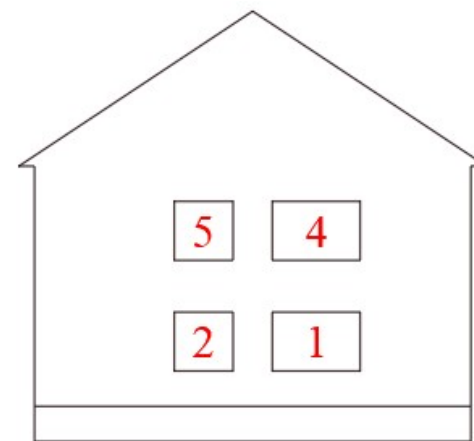
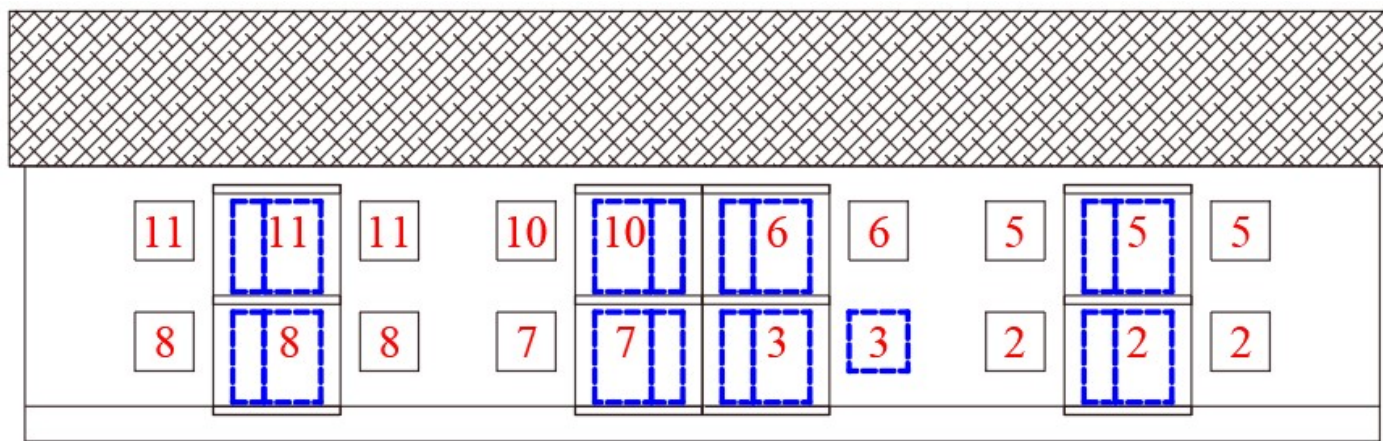
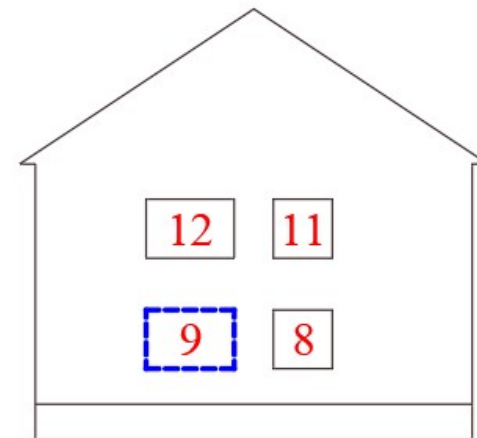
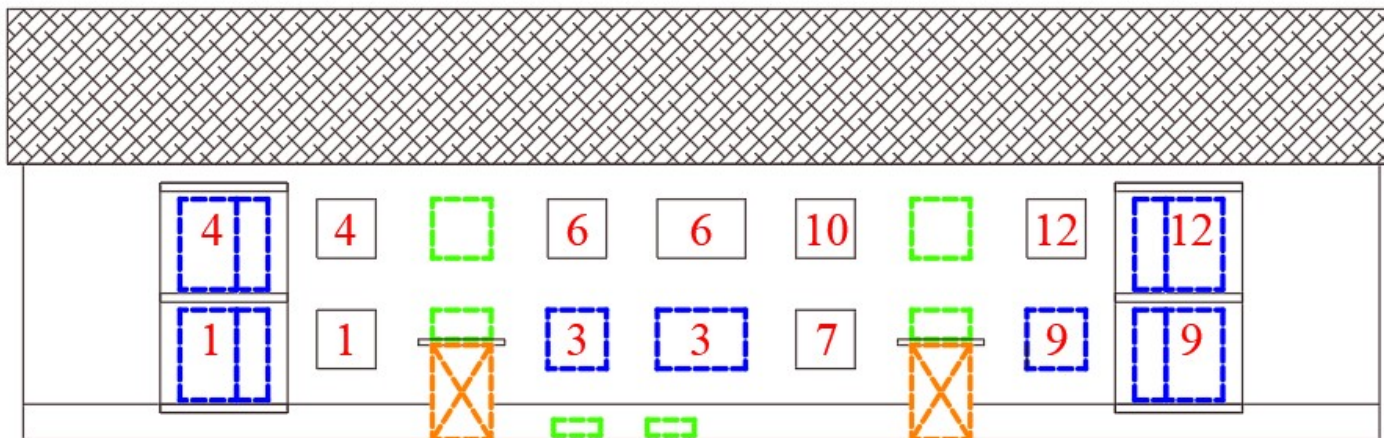


SUTARTINIS ŽYMĖJIMAS


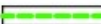

-  ĮEJIMO DURYS KEIČIAMOS NAUJOMIS DURIMIS
-  LANGAI, KEIČIAMI NAUJAIS 2-JŲ STIKLŲ PVC LANGAIS
-  LANGAI, KEIČIAMI NAUJAIS 3-JŲ STIKLŲ PVC LANGAIS

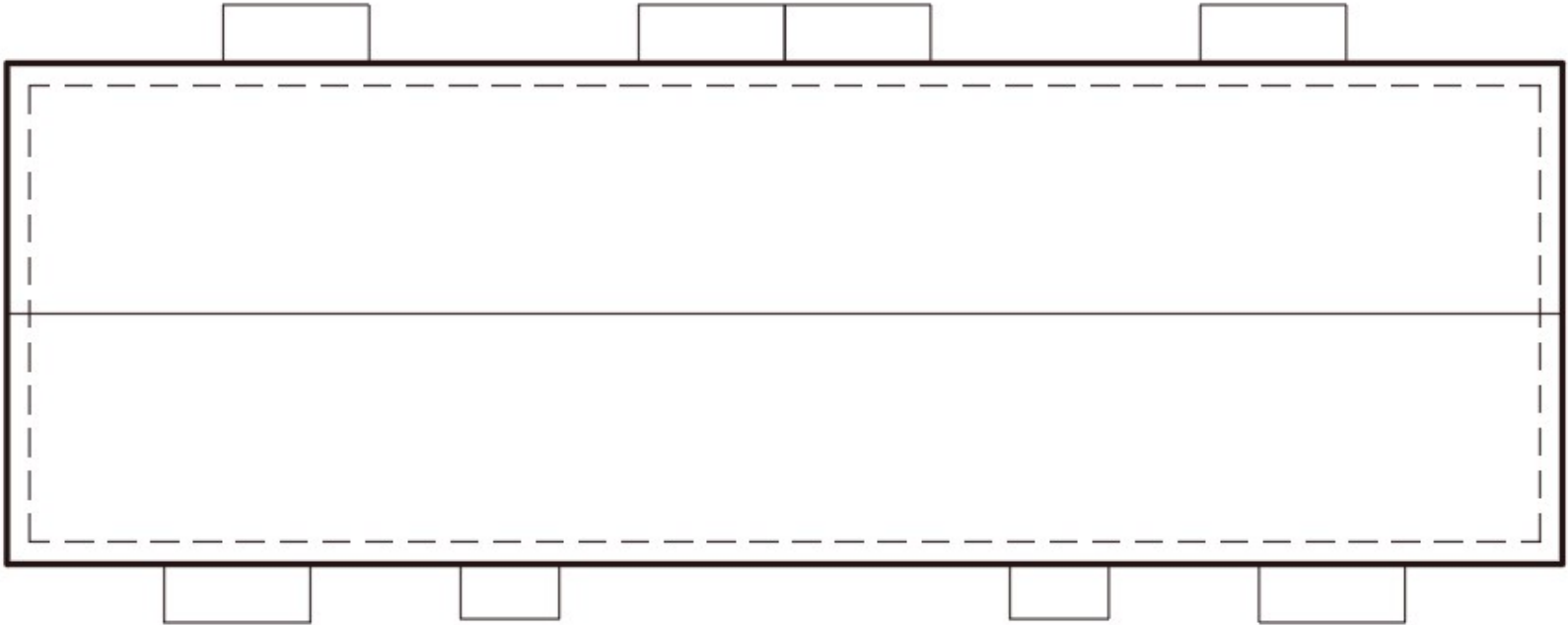


II VARIANTAS



SUTARTINIS ŽYMĖJIMAS

-  ĮEJIMO DURYS KEIČIAMOS NAUJOMIS DURIMIS
-  LANGAI, KEIČIAMI NAUJAIS 2-JŲ STIKLŲ PVC LANGAIS
-  LANGAI, KEIČIAMINAUJAIS 3-JŲ STIKLŲ PVC LANGAIS



2 priedas. Numatomų įgyvendinti namo atnaujinimo (modernizavimo) priemonių detalizavimas

1 lentelė

Eil. Nr.	Priemonės pavadinimas	Numatomi priemonių techniniai–energiniai rodikliai		Darbų kiekis (m ² , m, vnt., kompl., butas)
		Trumpas priemonės aprašymas, nurodant konstrukcinių sprendimų principus, techninės įrangos charakteristikas ir pan.	Atitvaros šilumos perdavimo koeficientas, U (W/m ² K) *	
1	2	3	4	5
I Variantas (paketo naudingumo B klasė)				
5.1.	Energijos efektyvumą didinančios priemonės			
5.1.1.	Išorinių sienų šiltinimas, įskaitant sienų konstrukcijos defektų pašalinimą	<p>Išorinės sienos šiltinamos įrengiant ventiliuojamą fasadą. Atliekamas išorinių sienų šiltinimas įskaitant ir konstrukcijų defektų pašalinimą (plyšių, įtrūkimų, išdaužų taisymas, kitas remontas). <u>Rengiant techninį darbo projektą būtina atlikti esamų išorinių sienų būklės vertinimą pagal galiojančių statybos techninių reglamentų reikalavimus ir, esant poreikiui, numatyti jų stiprinimo ar kitus privalomuosius atstatymo darbus.</u> Šiltinami paviršiai turi būti tinkamai paruošti. Ant fasadų esantys inžineriniai įrenginiai išsaugomi, esant poreikiui atkeliami, permontuojami ant naujai įrengtos apdailos. Prieš pastato sienų šiltinimo darbus būtina numatyti visų elektros įrenginių atitraukimą. Šiltinamos sienos konstrukciją sudaro: karkasas, apdailos medžiaga ir šilumos izoliacijos medžiagos (parenkama techninio darbo projekto rengimo metu). Ventiliuojamojo fasado sistemoje tarp šiltinamojo sluoksnio ir fasado apdailos formuojasi aktyvus oro kanalas. Natūralus oro srautas šiame kanale užtikrina ventiliaciją, kuri pašalina drėgmę iš šiltinamojo sluoksnio ir sienų ir taip užkertama kelią šilumą saugančių šiltinamųjų savybių sumažėjimui.</p> <p>Ventiliuojamo fasado apdaila parenkama techninio darbo projekto rengimo metu derinant su užsakovu ir gyventojais. Apšiltinami angokraščiai aplink langus ir duris. Keičiamos visų langų išorinės palangės (prieš tai apšiltinant apačią). Išorinių sienų šiltinimo darbams turi būti naudojama išorinė termoizoliacinė sistema (statybvietėje vertikalių atitvarų, taip pat horizontalių ar pasvirusių nuo kritulių apsaugotų atitvarų išorėje įrengiama sienų apšiltinimo ir apdailos sistema), kurią turi sudaryti kaip vieno gamintojo statybos produktas rinkai pateiktas statybos produktų rinkinys (komplektas), turintis Europos techninį įvertinimą ir paženklintas CE ženklu, arba (netaikoma išorinėms tinkuojamoms sudėtinėms termoizoliacinėms sistemoms) šis rinkinys (komplektas), turintis nacionalinį techninį įvertinimą, arba (netaikoma išorinėms tinkuojamoms sudėtinėms termoizoliacinėms sistemoms) minėtos sistemos turi būti suprojektuotos naudojant atskirus nustatyta tvarka CE ženklu ženklintus statybos produktus arba (netaikoma išorinėms tinkuojamoms sudėtinėms termoizoliacinėms sistemoms) turintis nacionalinį techninį įvertinimą, arba (netaikoma išorinėms tinkuojamoms sudėtinėms termoizoliacinėms sistemoms) minėtos sistemos turi būti suprojektuotos naudojant atskirus nustatyta tvarka CE ženklu ženklintus ir (ar) kitus statybos produktus. Apšiltintų sienų šilumos perdavimo koeficientas turi atitikti STR 2.01.02:2016 „Pastatų</p>	≤0,18	Ventiliuojamo fasado kiekis ~588,50m ²

		energinio naudingumo projektavimas ir sertifikavimas" keliamus reikalavimus B klasės pastatams. Medžiagų ir apdailos tipas parenkamas techninio darbo projekto rengimo metu.		
5.1.2.	Cokolio šiltinimas, įskaitant cokolio konstrukcijos defektų pašalinimą, elektros, dujų ar kitų sistemų ar įrengimų nuo šiltinamos sienos (cokolio) atitraukimą	Atliekamas cokolio šiltinimas įskaitant ir konstrukcijų defektų pašalinimą (įtrūkimų, išdaužų taisymas, kitas remontas). <u>Rengiant techninį darbo projektą būtina atlikti esamų pamatų būklės vertinimą vadovaujantis galiojančių statybos techninių reglamentų nuostatomis. Esant poreikiui, turi būti numatyti pamatų sustiprinimo ir kiti būtini darbai, užtikrinantys konstrukcijų saugą, mechaninį atsparumą, stabilumą bei atitiktį statybos techninių reglamentų reikalavimams".</u> Atliekami cokolio antžeminės ir požeminės dalies (įgiltintos į žemę tenkinant normatyvinius reikalavimus, ne mažiau 1,2 m) šiltinimo darbai: pamatai padengiami hidroizoliacija, įrengiamas termoizoliacinis sluoksnis bei antžeminės dalies apdaila (parenkama techninio darbo projekto rengimo metu). Cokolio šiltinimo darbams turi būti naudojama išorinė termoizoliacinė sistema (statybvietyje vertikalių atitvarų, taip pat horizontalių ar pasvirusių nuo kritulių apsaugotų atitvarų išorėje įrengiama sienų apšiltinimo ir apdailos sistema), kurią turi sudaryti kaip vieno gamintojo statybos produktas rinkai pateiktas statybos produktų rinkinys (komplektas), turintis Europos techninį įvertinimą ir paženklintas CE ženklą, arba (netaikoma išorinėms tinkuojamoms sudėtinėms termoizoliacinėms sistemoms) šis rinkinys (komplektas), turintis nacionalinį techninį įvertinimą, arba (netaikoma išorinėms tinkuojamoms sudėtinėms termoizoliacinėms sistemoms) minėtos sistemos turi būti suprojektuotos naudojant atskirus nustatyta tvarka CE ženklą ženklinamus statybos produktus arba (netaikoma išorinėms tinkuojamoms sudėtinėms termoizoliacinėms sistemoms) turintis nacionalinį techninį įvertinimą, arba (netaikoma išorinėms tinkuojamoms sudėtinėms termoizoliacinėms sistemoms) minėtos sistemos turi būti suprojektuotos naudojant atskirus nustatyta tvarka CE ženklą ženklinamus ir (ar) kitus statybos produktus. Apšiltinto cokolio šilumos perdavimo koeficientas turi atitikti STR 2.01.02:2016 keliamus reikalavimus B klasės pastatams. Medžiagų ir apdailos tipas parenkamas techninio darbo projekto rengimo metu.	≤0,36	Cokolio šiltinimo kiekis (antžeminės dalies) ~85,00m ² Cokolio šiltinimo kiekis (požeminės dalies) ~115,00m ²
5.1.3.	Nuogrindos sutvarkymas	Atstatoma (įrengiama) nuogrinda iš aplink visą pastatą (nuardoma esama nuogrinda, nukasamas gruntas, klojamas žvyro pagrindas, išlyginamasis sluoksnis, klojamas trinkelės ir t.t.), atsodinama pažeista remonto metu veja. Nuogrindos plotis ~60,00 cm. Nuogrinda klojama užtikrinant natūralų lietaus vandens nutekėjimą nuo pastato.	-	Nuogrindos kiekis ~55,00 m ²
5.1.4.	Šlaitinio stogo dangos keitimas, lietaus nuvedimo sistemos sutvarkymas ar įrengimas, įskaitant stogo konstrukcijos sustiprinimą ar deformacijų šalinimą	Keičiama esama stogo danga, įrengiamos naujos/atnaujinamos medinės stogo konstrukcijos (grebėstai, gegnės, mūrlotai ir kt.). Visos naujos medinės konstrukcijos privalo būti padengtos antiseptikais ir antipireniais. Prieš dedant stogo dangą, būtina įrengti priešvėjinę plėvelę. Stogo danga parenkama techninio darbo projekto rengimo metu derinant su užsakovu. Aptaisomi kraigai, karnizai, prieglaudos. Įrengiama apsauginė priešgaisrinė tvorelė su sniego gaudytuvu. Esami kaminėliai ant stogo suremontuojami, atstatomi (jei reikalinga paaukštinti), kad atitiktų priešgaisrinius reikalavimus ir apskardinami. Atnaujinama lietaus nuvedimo sistema. Lietaus nuvedimo sistemos įrengimas atliekamas iš spalvotos skardos. Lietaus nuvedimo sistema pajungiama į centralizuoto lietaus tinklą (esant techniniai galimybei). Nesant techniniai galimybei lietaus nuvedimo sistemą pajungti į centralizuotą lietaus tinklą, techninio projekto rengimo metu turi būti pateiktas sprendimas dėl lietaus vandens surinkimo ir nukreipimo	-	Keičiamos stogo dangos kiekis ~500,00m ² Įėjimų į laiptines stogelių kiekis ~5,40m ² Lietaus nuvedimo sistemos šlaitiniams stogams keitimas (500,00m ² stogo

		nuo pastato. Atstatomi nuotekų alsuokliai ir iškeliami virš stogo dangos su stogeliu. Sumontuojami nauji priešgaisriniai liukai patekimui ant stogo pagal LR galiojančių normatyvų keliamus reikalavimus. Atnaujinami esami įėjimų į pastatą stogeliai (suremontuojami, apšiltinami, nauja danga, įrengiama lietaus nuvedimo sistema). Atlikus stogo atnaujinimo darbus atstatoma žaibosaugos sistema pastate. Detalūs stogo dangos keitimo darbai, kiekiai tikslinami, medžiagų tipas parenkamas techninio darbo projekto rengimo metu derinant su užsakovu.		ploto)
5.1.5.	Perdangos pastogėje šiltinimas	Apšiltinama pastato pastogės perdanga. Prieš pradėdant pastogės apšiltinimo darbus, pašalinamos visos pastogėje esančios šiukšlės, statybinis laužas. Perdanga šiltinama minkšta mineraline vata ir priešvėjine kieta vata. Prieš dedant termoiziaciją, patiesiama garo izoliacija ant esamos perdangos. Įrengiami praėjimo takai. Sumontuojami nauji liukai (su segmentiniais sulankstomais laiptais) patekimui į pastogę. Apšiltintos pastogės perdangos šilumos perdavimo koeficientas turi atitikti STR 2.01.02:2016 „Pastatų energinio naudingumo projektavimas ir sertifikavimas“ keliamus reikalavimus B klasės pastatams. Detalūs techniniai sprendimai priimami, kiekiai tikslinami techninio darbo projekto rengimo metu.	≤0,15	Apšiltinamos pastogės kiekis ~340,00m ²
5.1.6.	Butų ir kitų patalpų langų ir balkonų durų keitimas mažesnio šilumos pralaidumo langais (įskaitant apdailos darbus)	Seni mediniai langai ir dalis plastikinių (pagal gyventojų pageidavimą) keičiami į naujus plastikinius (trijų stiklų su 2 selekt. stiklais), kurių šilumos perdavimo koeficientas ne didesnis nei $U \leq 1,0 \text{ W/m}^2\text{K}$ (žiūrėti priedą Nr.1, I variantas). Profiliai - baltos spalvos. Langai varstomi dviejų padėčių su trečia varstymo padėtimi - "mikroventiliacija". Keičiant virtuvės langus, jie numatomi su vertikalia orlaide (sprendimas tikslinamas techninio darbo projekto rengimo metu derinant su užsakovu ir gyventojais). Atliekant vidinių angokraščių apdailą, keičiamos vidinės palangės. Varstomų dalių kiekis turi atitikti norminius reikalavimus ir, kad būtų galimybė stiklus išvalyti iš išorės. Pakeistų langų charakteristikos turi tenkinti STR 2.01.02:2016 „Pastatų energinio naudingumo projektavimas ir sertifikavimas“ šioms atitvaroms keliamus reikalavimus.	≤1,0	Keičiamų langų kiekis ~20,15m ²
5.1.7.	Bendrojo naudojimo patalpose esančių langų keitimas (įskaitant apdailos darbus)	Keičiami esami seni laiptinių ir rūšio langai naujais PVC profilių langais (žiūrėti priedą Nr.1, I variantas). Langų profiliai - baltos spalvos, vienas iš stiklų su selektyvine danga. Skirstymas analogiškas keičiamiems langams. Atliekant vidinių angokraščių apdailą, keičiamos vidinės palangės (pagal poreikį). Varstomų dalių kiekis atitinka norminius reikalavimus. Pakeistų langų charakteristikos turi tenkinti STR 2.01.02:2016 „Pastatų energinio naudingumo projektavimas ir sertifikavimas“ šioms atitvaroms keliamus reikalavimus.	≤1,3	Keičiamų langų kiekis ~7,71m ²
5.1.8.	Bendrojo naudojimo lauko durų (įėjimo, tambūro, balkonų, rūšio, konteinerinės, šilumos punkto) keitimas	Keičiamos įėjimų į laiptines, vidaus įėjimų į rūšio patalpas ir vidaus tambūrų durys (žiūrėti priedą Nr.1, I variantas). Įėjimų į laiptines durys - metalinės, apšiltintos, su stiklo paketu ir elektromagnetinėmis spynomis, klaviatūra ir magnetiniais rakteliais. Įėjimų į rūšį durys - metalinės apšiltintos su paprasta cilindrine spyna. Tambūrų durys - plastikinės. Visos durys sukomplektuotos su pritraukėjais, durų atmušėjais ir atraminėmis kojėlėmis. Durų šilumos perdavimo koeficientas turi atitikti STR 2.01.02:2016 „Pastatų energinio naudingumo projektavimas ir sertifikavimas“ keliamus reikalavimus B klasės pastatams. Lauko durims mechaninio patvarumo klasė, atsparumas kartotiniam varstymui ciklai/klasė, oro skverbties klasė, oro garso izoliacijos rodiklis ir kiti parametrai turi atitikti norminius reikalavimus.	≤1,5	Metalinių durų kiekis 4vnt. (~11,50m ²) Plastikinių durų kiekis 2vnt. (~4,00m ²)
5.1.9.	Įėjimo laiptų	Sutvarkomos įėjimų į pastatą aikštelės. Įrengiamas (atstatomas) aikštelių pagrindas, jis	-	2 laiptinės

	remontas ir pritaikymas neįgaliųjų poreikiams (panduso įrengimas)	turi būti tvirtas, lygus, be deformacijų. Pandusų įrengimui techninės galimybės nėra, nes pastato įėjimų į laiptines altitudės sutampa su esama nuogrinda. Detalūs sprendimai priimami techninio darbo projekto rengimo metu derinant su užsakovu.		
5.1.10.	Šilumos punkto ar katilinės įrengimas, keitimas, pertvarkymas arba individualių katilų ir (ar) karšto vandens ruošimo įrenginių įrengimas ar keitimas	Numatoma įrengti automatizuotą šilumos punktą, su komercinės šilumos apskaitos sistema šildymui. Šilumos šaltinis pastatui - centralizuoti šilumos tinklai. Pastato šildymo sistema jungiama prie miesto šilumos tinklų pagal nepriklausomą schemą per plokštelinį šilumokaitį. Pastato šildymo sistemai numatytas lituotas plokštelinis šilumokaitis. Vandens temperatūrą sistemoje reguliuoja automatika pagal lauko oro temperatūrą, paros ir savaitės programą ir kitus užduotus parametrus. Vandens cirkuliaciją sistemose sukuria ir palaiko cirkuliaciniai siurbliai. Pradinis šildymo sistemos užpildymas ir periodinis papildymas termofikaciniu vandeniu numatomas iš paduodamo vamzdžio per automatinį papildymo vožtuvą. Šilumos punkto patalpose montuojamas valdiklis (mini serveris). Mini serveris turi turėti komunikacinius komponentus su GPRS arba Ethernet sąsajomis, kurių pagalba šilumos apskaitos ir valdymo sistemos duomenys perduodami į pastatą administruojančios įmonės esamą Energetinių resursų apskaitos ir valdymo informacinę sistemą. Šilumos punkto vamzdynai plieniniai. Armatūra ir įrengimai šiluminiame punkte padengiami šilumine izoliacija. Šilumos punkto galia šildymui ~35,00kW.	-	1 komplektas
5.1.11.	Šildymo sistemos atnaujinimas ar pertvarkymas (balansavimas, vamzdynų keitimas, izoliavimas, šildymo prietaisų, termostatinų ventilių įrengimas, individualių šilumos apskaitos prietaisų ar daliklių sistemos įrengimas)	Įrengiama nauja dvivamzdė šildymo sistema. Naujos šildymo sistemos prijungimo vieta – šiluminis punktas. Stovai ir prievadai prie prietaisų prijungiami atvirais plieniniais presuojamaisiais galvanizavimo būdu cinkuotais vamzdžiais. Šildymo magistralės išvedžiojamos rūsio palubėje, izoliuojamos termoizoliaciniais kevalais su aliuminio folija. Šildymo sistemos magistralių pagrindinėse atšakose įrengiama uždaromoji armatūra. Stovuose įrengiama uždaromoji ir balansuojamoji armatūra, taip pat nuleidimo trišakiai. Dalis pastato neturi rūsio, šios dalies šildymo sistemos magistralinių vamzdynų, stovų pravedimą, uždaromosios armatūros ir (ar) balansinių ventilių įrengimą spręsti techninio darbo projekto rengimo metu derinant su užsakovu. Pastato laiptinėse įrengiami nauji šoninio prijungimo plieniniai radiatoriai. Butuose sumontuojami nauji šoninio prijungimo plieniniai radiatoriai. Ant kiekvieno naujo radiatoriaus įrengiami termostatiniai ventiliai, kurie leis individualiai reguliuoti kiekvieno kambario (patalpos) šildymą bei automatiškai palaikys norimą kambario temperatūrą (termostatinų ventilių galvose numatyti gamykliniai užblokovimo įtaisai, neleidžiantys termostatą nustatyti žemesnei nei 16°C patalpos temperatūrai). Vonios patalpose įrengiami nauji elektriniai rankšluosčių džiovintuvai (techniniai sprendimai, darbų kiekiai tikslinami techninio darbo projekto rengimo metu derinant su užsakovu ir gyventojais). Šiluma laiptinėse reguliuojama su išankstinio nustatymo termostatiniais ventiliais. Žemiausiose magistralės vamzdynų vietose įrengiami vandens nuleidimo čiaupai, aukščiausiose – automatiniai nuorintojai. Sistemoje sumontuoti automatiniai balansiniai ventiliai ir atjungimo ventiliai su drenažo funkcija. Ant balansinių ventilių sumontuojami termostatiniai elementai, kurie reguliuoja stovų temperatūrą. Dvivamzdėje sistemoje srautas yra kintamas, priklausomai nuo šilumos poreikio. Kad užsidarant termostatiniais elementams srautas nenutekėtų į kaimynų šildymo prietaisus, stovų apačioje montuojami automatiniai balansiniai ventiliai, susidedantys iš balansinio ventilio ir slėgio perkryčio reguliatoriaus. Numatyta individuali	-	1 komplektas

		šilumos apskaita ant kiekvieno naujo radiatoriaus įrengiant šilumos daliklius su įranga duomenų nuskaitymui nuotoliniu būdu. Jų pagrindu bus apskaičiuojami ir paskirstomi mokesčiai už šilumos energiją. Po montavimo sistema sureguliuojama ir išbandoma. Detalūs sprendimai reikalingi šildymo sistemos modernizavimui, kiekiai nustatomi techninio darbo projekto rengimo metu derinant su užsakovu. Šildymo sistemos stovų skaičius ~ 46vnt. (~23vnt. - tiekimo, ~23vnt. - grįžtamo), radiatorių skaičius ~ 44vnt. (bendras galingumas ~35 kW), šildymo sistemos stovų ilgis ~220m, šildymo sistemos vamzdynų ilgis bendrojo naudojimo patalpose ~ 180m, izoliuojamų šildymo sistemos magistralinių vamzdžių ilgis ~180m, elektriniai rankšluosčių džiovintuvai (gyvatukai) ~12vnt.		
5.1.12.	Natūralios vėdinimo sistemos sutvarkymas arba pertvarkymas	Vėdinimo kanalai sutvarkomi, dezinfekuojami (atsižvelgiant į LR Aplinkos ministro 2011-11-11 įsakymu Nr.D1-871 patvirtinto Daugiabučio namo atnaujinimo (modernizavimo) projekto rengimo tvarkos aprašo 33 p.). Viršutinėje vėdinimo kanalų dalyje traukai pagerinti pašalinamos dirbtinai įrengtos kliūtys, jei reikalinga – paaukštinami. Ant ventiliacijos kaminėlių įrengiami vėdinimo deflektoriai.	-	12 butų
5.1.13.	Individualių rekuperatorių įrengimas	Butuose (kiekviename gyvenamajame kambaryje) įrengiami decentralizuoto vėdinimo įrenginiai, su šilumos atgavimu. Sieninis mini rekuperatorius susideda iš vidinių tiekimo/šalinimo grotelių, išorinio gaubto, keramikinio aukšto efektyvumo rekuperatoriaus, ašinio DC ventiliatoriaus, G3 oro filtrų ir teleskopinio kanalo. Rekuperatorius komplektuojamas kartu su valdymo automatika, kurios pagrindinės funkcijos turi būti šios: įjungimo/išjungimo, ventiliatoriaus greičio pasirinkimas, oro tiekimo ir oro šalinimo režimo pasirinkimas. Įrenginys turi užtikrinti pastovią oro kaitą nuo 15m ³ /h iki 50m ³ /h, turėti keramikinį šilumokaitį, kurio šilumos atgavimas nemažiau 85%. Komplektuojamas su drėgmės jutikliu. Įrenginyje turi būti sumontuoti du G3 klasės filtrai su užterštumo indikacija. Rekuperatoriaus darbinė temperatūra nuo -20°C iki +40°C. Rekuperatorius pilnai automatizuotas, kurį galima valdyti rankiniu būdu arba nuotolinio pultelio pagalba. Rekuperatoriaus priekinė panelė turi būti izoliuota bei turėti mechaninę sklendę, kuri užsidarytų išjungus įrenginį ir papildomą užsklandą, kuri visiškai hermetizuotų įrenginį nuo lauko oro ir triukšmo patekimo į patalpas. <u>Esant techniniai galimybei, įrenginiai montuojami ventiliuojamo fasado sistemoje, naudojant šoninius pajungimus per langą ango kraštį. Detalūs techniniai sprendimai, kiekiai tikslinami techninio darbo projekto rengimo metu. Konkretus įrenginių tipas/gamintojas parenkamas techninio darbo projekto rengimo metu derinant su užsakovu ir gyventojais.</u>	-	Decentralizuotas vėdinimas įrengiamas 12 butų (~30vnt.)
5.2.	Kitos priemonės			
5.2.1.	Buitinių nuotekų sistemos atnaujinimas ar keitimas	Atnaujinami/keičiami buitinių nuotekų šalinimo magistraliniai vamzdynai rūsyje ir pajungimas į nuotekų surinkimo šulinius. Pakeičiami stovai į atitinkamo diametro naujus betriukšmius vamzdžius, numatant nuotekų stovų revizijas. <u>Buitinių nuotekų sistemos vamzdynų keitimo techninius sprendimus priimti techninio darbo projekto rengimo metu, įvertinus galimybes kuo mažiau pažeisti pirmo aukšto grindis.</u> Darbų apimtys, medžiagos ir sprendimai parenkami techninio darbo projekto rengimo metu. Keičiamų vamzdynų ilgis ~75m.	-	1 komplektas
5.2.2.	Geriamojo vandens sistemos	Pastato geriamojo vandens vamzdynų ir įrenginių keitimas ar (ar) pertvarkymas pagal STR 2.02.01:2004 „Gyvenamieji pastatai“, kitus teisės aktus. Atnaujinami šalto vandens	-	1 komplektas

	atnaujinimas ar keitimas	stovai, magistraliniai vamzdynai rūsyje ir uždaromoji armatūra. Keičiami vamzdynai izoliuojami. <u>Geriamojo vandens sistemos vamzdynų keitimo techninius sprendimus priimti techninio darbo projekto rengimo metu, įvertinus galimybes kuo mažiau pažeisti pirmo aukšto grindis.</u> Darbų apimtys, medžiagos ir sprendimai parenkami techninio darbo projekto rengimo metu. Keičiamų vamzdynų ilgis ~45m.		
5.2.3.	Laiptinių vidaus sienų, lubų, grindų paruošimas dažymui ir dažymas, turėklų atnaujinimas ir dažymas	<p>Sienų, lubų, pertvarų pažeistų vietų remontas, lyginimas, paviršių paruošimas prieš dažymą, glaistymas, dažymas dekoratyviniu tinku (spalva, spalvinis dizainas bei raštas derinami techninio darbo projekto rengimo metu su užsakovu). Pažeistų laiptų pakopų, laiptų aikštelių ir tambūro grindų remontas, išlyginamojo sluoksnio įrengimas, paruošimas dažymui, dažymui dilimui atspariais neslidžiais poliuretaniniais epoksidinės dervos dažais, turinčiais šias savybes įrodančius sertifikatus (spalva, spalvinis dizainas bei raštas parenkami techninio darbo projekto rengimo metu derinant su užsakovu). Laiptinės turėklų, porankių atnaujinimas/dažymas. Detalūs sprendimai, medžiagos parenkamos techninio darbo projektorengimo metu derinant su užsakovu.</p> <p>Laiptų ir aikštelių tvarkymas ~45,00m²; Turėklų tvarkymas ~25,00m²; Sienų tvarkymas ~160,00m²; Lubų ir laiptų apačios tvarkymas ~45,00m².</p>	-	Laiptinių kiekis - 2vnt.

Pastaba:

- B klasės atveju, jei pastato projektavimas/statyba finansuota LR/ES biudžeto lėšomis, turi būti išmatuotas pastato sandarumas;
- atliekant pastato energinio naudingumo sertifikatą po pastato modernizavimo darbų, ne mažiau kaip 30% esamų plastikinių langų savininkų (kurie nekeičia renovacijos metu langų) turėtų pateikti langų atitikties deklaracijas, kurios patvirtintų, kad gaminiai atitinka B klasės reikalavimus;
- rekomenduojama, kad skirstomieji patalpų karšto vandens vamzdynai būtų izoliuoti;
- karšto vandens temperatūra turi būti reguliuojama automatiškai, vadovaujantis nustatytu karšto vandens ruošimo režimu.

Eil. Nr.	Priemonės pavadinimas	Numatomi priemonių techniniai-energiniai rodikliai		Darbų kiekis (m ² , m, vnt., kompl., butas)
		Trumpas priemonės aprašymas, nurodant konstrukcinių sprendimų principus, techninės įrangos charakteristikas ir pan.	Atitvaros šilumos perdavimo koeficientas, U (W/m ² K) *	
1	2	3	4	5
II Variantas (paketo naudingumo B klasė)				
5.1.	Energijos efektyvumą didinančios priemonės			
5.1.1.	Išorinių sienų šiltinimas, įskaitant sienų konstrukcijos defektų pašalinimą	<p>Išorinės sienos šiltinamos įrengiant ventiliuojamą fasadą. Atliekamas išorinių sienų šiltinimas įskaitant ir konstrukcijų defektų pašalinimą (plyšių, įtrūkimų, išdaužų taisymas, kitas remontas). Rengiant techninį darbo projektą būtina atlikti esamų išorinių sienų būklės vertinimą pagal galiojančių statybos techninių reglamentų reikalavimus ir, esant poreikiui, numatyti jų stiprinimo ar kitus privalomuosius atstatymo darbus. Šiltinami paviršiai turi būti tinkamai paruošti. Ant fasadų esantys inžineriniai įrenginiai išsaugomi, esant poreikiui atkeliama, permontuojami ant naujai įrengtos apdailos. Prieš pastato sienų šiltinimo darbus būtina numatyti visų elektros įrenginių atitraukimą. Šiltinamos sienos konstrukciją sudaro: karkasas, apdailos medžiaga ir šilumos izoliacijos medžiagos (parenkama techninio darbo projekto rengimo metu). Ventiliuojamojo fasado sistemoje tarp šiltinamojo sluoksnio ir fasado apdailos formuojasi aktyvus oro kanalas. Natūralus oro srautas šiame kanale užtikrina ventiliaciją, kuri pašalina drėgmę iš šiltinamojo sluoksnio ir sienų ir taip užkertama kelią šilumą saugančių šiltinamųjų savybių sumažėjimui.</p> <p>Ventiliuojamo fasado apdaila parenkama techninio darbo projekto rengimo metu derinant su užsakovu ir gyventojais. Pastato atnaujinimo (modernizavimo) metu įrengiant naujus balkonų didinamos keičiamų langų angos (<i>žiūrėti priedą Nr.1, II variantas</i>). Apšiltinami angokraščiai aplink langus ir duris. Keičiamos visų langų išorinės palangės (prieš tai apšiltinant apačią). Apšiltinamos vidinės stiklinamų balkonų sienos įrengiant tinkuojamo fasado sistemą, termoizoliacinė medžiaga parenkama techninio darbo projekto rengimo metu, kad, atliekant šiltinimo darbus, kuo mažiau sumažėtų balkonų plokštės plotis (gylis). Įrengiamos balkonų vidinės pertvarinės sienelės. Išorinių sienų šiltinimo darbams turi būti naudojama išorinė termoizoliacinė sistema (statybvietyje vertikalių atitvarų, taip pat horizontalių ar pasvirusių nuo kritulių apsaugotų atitvarų išorėje įrengiama sienų apšiltinimo ir apdailos sistema), kurią turi sudaryti kaip vieno gamintojo statybos produktas rinkai pateiktas statybos produktų rinkinys (komplektas), turintis Europos techninį įvertinimą ir paženklintas CE ženklu, arba (netaikoma išorinėms tinkuojamoms sudėtinėms termoizoliacinėms sistemoms) šis rinkinys (komplektas), turintis nacionalinį techninį įvertinimą, arba (netaikoma išorinėms tinkuojamoms sudėtinėms termoizoliacinėms sistemoms) minėtos sistemos turi būti suprojektuotos naudojant atskirus nustatyta tvarka CE ženklu ženklintus statybos produktus arba (netaikoma išorinėms tinkuojamoms sudėtinėms termoizoliacinėms sistemoms) turintis nacionalinį techninį įvertinimą, arba (netaikoma išorinėms tinkuojamoms sudėtinėms termoizoliacinėms sistemoms) minėtos sistemos turi būti suprojektuotos naudojant</p>	≤0,18	<p>Ventiliuojamo fasado kiekis ~518,30m²</p> <p>Tinkuojamo fasado (šiltinamų balkonų vidinių sienų) kiekis ~41,30m²</p>

		atskirus nustatyta tvarka CE ženklų ženklinamus ir (ar) kitus statybos produktus. Apšiltintų sienų šilumos perdavimo koeficientas turi atitikti STR 2.01.02:2016 „Pastatų energinio naudingumo projektavimas ir sertifikavimas“ keliamus reikalavimus B klasės pastatams. Medžiagų ir apdailos tipas parenkamas techninio darbo projekto rengimo metu.		
5.1.2.	Cokolio šiltinimas, įskaitant cokolio konstrukcijos defektų pašalinimą, elektros, dujų ar kitų sistemų ar įrengimų nuo šiltinamos sienos (cokolio) atitraukimą	Atliekamas cokolio šiltinimas įskaitant ir konstrukcijų defektų pašalinimą (įtrūkimų, išdaužų taisymas, kitas remontas). <u>Rengiant techninį darbo projektą būtina atlikti esamų pamatų būklės vertinimą vadovaujantis galiojančių statybos techninių reglamentų nuostatomis. Esant poreikiui, turi būti numatyti pamatų sustiprinimo ir kiti būtini darbai, užtikrinantys konstrukcijų saugą, mechaninį atsparumą, stabilumą bei atitiktį statybos techninių reglamentų reikalavimams</u> . Atliekami cokolio antžeminės ir požeminės dalies (įgilintos į žemę tenkinant normatyvinius reikalavimus, ne mažiau 1,2 m) šiltinimo darbai: pamatai padengiami hidroizoliacija, įrengiamas termoizoliacinis sluoksnis bei antžeminės dalies apdaila (parenkama techninio darbo projekto rengimo metu). Cokolio šiltinimo darbams turi būti naudojama išorinė termoizoliacinė sistema (statybvietėje vertikalių atitvarų, taip pat horizontalių ar pasvirusių nuo kritulių apsaugotų atitvarų išorėje įrengiama sienų apšiltinimo ir apdailos sistema), kurią turi sudaryti kaip vieno gamintojo statybos produktas rinkai pateiktas statybos produktų rinkinys (komplektas), turintis Europos techninį įvertinimą ir paženklintas CE ženklą, arba (netaikoma išorinėms tinkuojamoms sudėtinėms termoizoliacinėms sistemoms) šis rinkinys (komplektas), turintis nacionalinį techninį įvertinimą, arba (netaikoma išorinėms tinkuojamoms sudėtinėms termoizoliacinėms sistemoms) minėtos sistemos turi būti suprojektuotos naudojant atskirus nustatyta tvarka CE ženklų ženklinamus statybos produktus arba (netaikoma išorinėms tinkuojamoms sudėtinėms termoizoliacinėms sistemoms) turintis nacionalinį techninį įvertinimą, arba (netaikoma išorinėms tinkuojamoms sudėtinėms termoizoliacinėms sistemoms) minėtos sistemos turi būti suprojektuotos naudojant atskirus nustatyta tvarka CE ženklų ženklinamus ir (ar) kitus statybos produktus. Apšiltinto cokolio šilumos perdavimo koeficientas turi atitikti STR 2.01.02:2016 keliamus reikalavimus B klasės pastatams. Medžiagų ir apdailos tipas parenkamas techninio darbo projekto rengimo metu.	≤0,36	Cokolio šiltinimo kiekis (antžeminės dalies) ~85,00m ² Cokolio šiltinimo kiekis (požeminės dalies) ~115,00m ²
5.1.3.	Nuogrindos sutvarkymas	Atstatoma (įrengiama) nuogrinda iš aplink visą pastatą (nuardoma esama nuogrinda, nukasamas gruntas, klojamas žvyro pagrindas, išlyginamasis sluoksnis, klojamos trinkelės ir t.t.), atsodinama pažeista remonto metu veja. Nuogrindos plotis ~60,00 cm. Nuogrinda klojama užtikrinant natūralų lietaus vandens nutekėjimą nuo pastato.	-	Nuogrindos kiekis ~55,00 m ²
5.1.4.	Šlaitinio stogo dangos keitimas, lietaus nuvedimo sistemos sutvarkymas ar įrengimas, įskaitant stogo konstrukcijos sustiprinimą ar deformacijų šalinimą	Keičiama esama stogo danga, įrengiamos naujos/atnaujinamos medinės stogo konstrukcijos (grebėstai, gegnės, mūrlotai ir kt.). Visos naujos medinės konstrukcijos privalo būti padengtos antiseptikais ir antipirenais. Prieš dedant stogo dangą, būtina įrengti priešvėjinę plėvelę. Stogo danga parenkama techninio darbo projekto rengimo metu derinant su užsakovu. Aptašomi kraigai, karnizai, prieglaudos. Įrengiama apsauginė priešgaisrinė tvorelė su sniego gaudytuvu. Esami kaminėliai ant stogo suremontuojami, atstatomi (jei reikalinga paaukštinami), kad atitiktų priešgaisrinius reikalavimus ir apskardinami. Atnaujinama lietaus nuvedimo sistema. Lietaus nuvedimo sistemos įrengimas atliekamas iš spalvotos skardos. Lietaus nuvedimo sistema pajungiama į centralizuoto lietaus tinklą (esant techniniai galimybei). Nesant techniniai galimybei	-	Keičiamos stogo dangos kiekis ~500,00m ² Įėjimų į laiptines stogelių kiekis ~5,40m ² Viršutinių balkonų stogelių kiekis

		lietaus nuvedimo sistemą pajungti į centralizuotą lietaus tinklą, techninio projekto rengimo metu turi būti pateiktas sprendimas dėl lietaus vandens surinkimo ir nukreipimo nuo pastato. Atstatomi nuotekų alsuokliai ir iškeliami virš stogo dangos su stogeliu. Įrengiami viršutinių balkonų stogeliai. Sumontuojami nauji priešgaisriniai liukai patekimui ant stogo pagal LR galiojančių normatyvų keliamus reikalavimus. Atnaujinami esami įėjimų į pastatą stogeliai (suremontuojami, apšiltinami, nauja danga, įrengiama lietaus nuvedimo sistema). Atlikus stogo atnaujinimo darbus atstatoma žaibosaugos sistema pastate. Detalūs stogo dangos keitimo darbai, kiekiai tikslinami, medžiagų tipas parenkamas techninio darbo projekto rengimo metu derinant su užsakovu.		~25,35m ² Lietaus nuvedimo sistemos šlaitiniams stogams keitimas (500,00m ² stogo ploto)
5.1.5.	Perdangos pastogėje šiltinimas	Apšiltinama pastato pastogės perdanga. Prieš pradedant pastogės apšiltinimo darbus, pašalinamos visos pastogėje esančios šiukšlės, statybinis laužas. Perdanga šiltinama minkšta mineraline vata ir priešvėjinė kieta vata. Prieš dedant termoizoliaciją, patiesiama garo izoliacija ant esamos perdangos. Įrengiami praėjimo takai. Sumontuojami nauji liukai (su segmentiniais sulankstomais laiptais) patekimui į pastogę. Apšiltintos pastogės perdangos šilumos perdavimo koeficientas turi atitikti STR 2.01.02:2016 „Pastatų energinio naudingumo projektavimas ir sertifikavimas“ keliamus reikalavimus B klasės pastatams. Detalūs techniniai sprendimai priimami, kiekiai tikslinami techninio darbo projekto rengimo metu.	≤0,15	Apšiltinamos pastogės kiekis ~340,00m ²
5.1.6.	Butų ir kitų patalpų langų ir balkonų durų keitimas mažesnio šilumos pralaidumo langais (įskaitant apdailos darbus)	Seni mediniai langai ir dalis plastikinių keičiami į naujus plastikinius (<u>trijų stiklų su 2 selekt. stiklais</u>), kurių šilumos perdavimo koeficientas ne didesnis nei $U \leq 1,0 \text{ W/m}^2\text{K}$ (<i>žiūrėti priedą Nr.1, II variantas</i>). Profiliai - baltos spalvos. Langai varstomi dviejų padėčių su trečia varstymo padėtimi - "mikroventiliacija". Keičiant virtuvės langus, jie numatomi su vertikalia orlaide (sprendimas tikslinamas techninio darbo projekto rengimo metu derinant su užsakovu ir gyventojais). Atliekant vidinių angokraščių apdailą, keičiamos vidinės palangės. Varstomų dalių kiekis turi atitikti norminius reikalavimus ir, kad būtų galimybė stiklus išvalyti iš išorės. Pakeistų langų charakteristikos turi tenkinti STR 2.01.02:2016 „Pastatų energinio naudingumo projektavimas ir sertifikavimas“ šioms atitvaroms keliamus reikalavimus.	≤1,0	Keičiamų langų kiekis ~75,85m ²
5.1.7.	Bendrojo naudojimo patalpose esančių langų keitimas (įskaitant apdailos darbus)	Keičiami esami seni laiptinių ir rūšio langai naujais PVC profilių langais (<i>žiūrėti priedą Nr.1, II variantas</i>). Langų profiliai - baltos spalvos, vienas iš stiklų su selektyvine danga. Skirstymas analogiškas keičiamiems langams. Atliekant vidinių angokraščių apdailą, keičiamos vidinės palangės (pagal poreikį). Varstomų dalių kiekis atitinka norminius reikalavimus. Pakeistų langų charakteristikos turi tenkinti STR 2.01.02:2016 „Pastatų energinio naudingumo projektavimas ir sertifikavimas“ šioms atitvaroms keliamus reikalavimus.	≤1,3	Keičiamų langų kiekis ~7,71m ²
5.1.8.	Bendrojo naudojimo lauko durų (įėjimo, tambūro, balkonų, rūšio, konteinerinės, šilumos punkto) keitimas	Keičiamos įėjimų į laiptines, vidaus įėjimų į rūšio patalpas ir vidaus tambūrų durys (<i>žiūrėti priedą Nr.1, II variantas</i>). Įėjimų į laiptines durys – metalinės, apšiltintos, su stiklo paketu ir elektromagnetinėmis spynomis, klaviatūra ir magnetiniais rakteliais. Įėjimų į rūšį durys - metalinės apšiltintos su paprasta cilindrine spyna. Tambūrų durys – plastikinės. Visos durys sukomplektuotos su pritraukėjais, durų atmušėjais ir atraminėmis kojėlėmis. Durų šilumos perdavimo koeficientas turi atitikti STR 2.01.02:2016 „Pastatų energinio naudingumo projektavimas ir sertifikavimas“ keliamus reikalavimus B klasės pastatams. Lauko durims mechaninio patvarumo klasė, atsparumas kartotiniam varstymui ciklai/klasė, oro skverbties klasė, oro garso izoliacijos rodiklis ir kiti parametrai	≤1,5	Metalinių durų kiekis 4vnt. (~11,50m ²) Plastikinių durų kiekis 2vnt. (~4,00m ²)

		turi atitikti norminius reikalavimus.		
5.1.9.	Įėjimo laiptų remontas ir pritaikymas neigaliųjų poreikiams (panduso įrengimas)	Sutvarkomos įėjimų į pastatą aikštelės. Įrengiamas (atstatomas) aikštelių pagrindas, jis turi būti tvirtas, lygus, be deformacijų. Pandusų įrengimui techninės galimybės nėra, nes pastato įėjimų į laiptines altitudės sutampa su esama nuogrinda. Detalūs sprendimai priimami techninio darbo projekto rengimo metu derinant su užsakovu.	-	2 laiptinės
5.1.10.	Balkonų ar lodžijų įstiklinimas, ir (ar) naujos įstiklinimo konstrukcijos įrengimą pagal vieną projektą	Visi nauji balkonai stiklinami pagal vieną projektą. Investicijų plane numatomas 12vnt. balkonų naujas įstiklinimas. Balkonai stiklinami PVC profilių langais. Profilių spalva parenkama techninio darbo projekto rengimo metu atsižvelgiant į fasado spalvos sprendinius derinant su užsakovu. Stiklo paketai – iš dviejų stiklų, iš kurių vienas selektyvinis. Tarpas tarp stiklų užpildomas argono dujomis. Argonas yra blogesnis šilumos laidininkas, tokie langai mažiau rasoja. Stiklinimo konstrukcija montuojama nuo balkono plokštės apačios iki lubų (apatinė dalis - saugus matinis ir/ar tonuotas stiklas, stiklo tono spalva parenkama techninio darbo projekto rengimo metu atsižvelgiant į fasado spalvos sprendinius). Varstomų dalių kiekis turi atitikti norminius reikalavimus ir, kad būtų galimybė stiklus išvalyti iš išorės. Detalūs sprendimai priimami techninio darbo projekto rengimo metu derinant su užsakovu.	≤1,3	Stiklinamų balkonų kiekis ~169,20m ²
5.1.11.	Šilumos punkto ar katilinės įrengimas, keitimas, pertvarkymas arba individualių katilų ir (ar) karšto vandens ruošimo įrenginių įrengimas ar keitimas	Numatoma įrengti automatizuotą šilumos punktą, su komercinės šilumos apskaitos sistema šildymui. Šilumos šaltinis pastatui - centralizuoti šilumos tinklai. Pastato šildymo sistema jungiama prie miesto šilumos tinklų pagal nepriklausomą schemą per plokštelinį šilumokaitį. Pastato šildymo sistemai numatytas lituotas plokštelinis šilumokaitis. Vandens temperatūrą sistemoje reguliuoja automatika pagal lauko oro temperatūrą, paros ir savaitės programą ir kitus užduotus parametrus. Vandens cirkuliaciją sudarose sukuria ir palaiko cirkuliaciniai siurbliai. Pradinis šildymo sistemos užpildymas ir periodinis papildymas termofikaciniu vandeniu numatomas iš paduodamo vamzdžio per automatinį papildymo vožtuvą. Šilumos punkto patalpose montuojamas valdiklis (mini serveris). Mini serveris turi turėti komunikacinius komponentus su GPRS arba Ethernet sąsajomis, kurių pagalba šilumos apskaitos ir valdymo sistemos duomenys perduodami į pastatą administruojančios įmonės esamą Energetinių resursų apskaitos ir valdymo informacinę sistemą. Šilumos punkto vamzdiniai plieniniai. Armatūra ir įrengimai šiluminiame punkte padengiami šilumine izoliacija. Šilumos punkto galia šildymui ~35,00kW.	-	1 komplektas
5.1.12.	Šildymo sistemos atnaujinimas ar pertvarkymas (balansavimas, vamzdynų keitimas, izoliavimas, šildymo prietaisų, termostatinų ventilių įrengimas, individualių šilumos apskaitos prietaisų ar daliklių sistemos	Įrengiama nauja dvivamzdė šildymo sistema. Naujos šildymo sistemos prijungimo vieta – šiluminis punktas. Stovai ir prievadai prie prietaisų prijungiami atvirais plieniniais presuojamaisiais galvanizavimo būdu cinkuotais vamzdžiais. Šildymo magistralės išvedžiojamos rūšio palubėje, izoliuojamos termoizoliaciniais kevalais su aliuminio folija. Šildymo sistemos magistralių pagrindinėse atšakose įrengiama uždaroji armatūra. Stovuose įrengiama uždaroji ir balansuojamoji armatūra, taip pat nuleidimo trišakiai. Dalis pastato neturi rūšio, šios dalies šildymo sistemos magistralinių vamzdynų, stovų pravedimą, uždaromosios armatūros ir (ar) balansinių ventilių įrengimą spręsti techninio darbo projekto rengimo metu derinant su užsakovu. Pastato laiptinėse įrengiami nauji šoninio prijungimo plieniniai radiatoriai. Butuose sumontuojami nauji šoninio prijungimo plieniniai radiatoriai. Ant kiekvieno naujo radiatoriaus įrengiami termostatiniai ventiliai, kurie leis individualiai reguliuoti kiekvieno kambario (patalpos) šildymą bei automatiškai	-	1 komplektas

	įrengimas)	<p>palaikys norimą kambario temperatūrą (termostatinų ventilių galvose numatyti gamykliniai užblokovimo įtaisai, neleidžiantys termostatai nustatyti žemesnei nei 16°C patalpos temperatūrai). Vonios patalpose įrengiami nauji elektriniai rankšluosčių džiovintuvai (techniniai sprendimai, darbų kiekiai tikslinami techninio darbo projekto rengimo metu derinant su užsakovu ir gyventojais). Šiluma laiptinėse reguliuojama su išankstinio nustatymo termostatiniais ventiliais. Žemiausiose magistralės vamzdynų vietose įrengiami vandens nuleidimo čiaupai, aukščiausiose – automatiniai nuorintojai. Sistemoje sumontuoti automatiniai balansiniai ventiliai ir atjungimo ventiliai su drenažo funkcija. Ant balansinių ventilių sumontuojami termostatiniai elementai, kurie reguliuoja stovų temperatūrą. Dvivamzdėje sistemoje srautas yra kintamas, priklausomai nuo šilumos poreikio. Kad užsidarant termostatiniais elementams srautas nenutekėtų į kaimynų šildymo prietaisus, stovų apačioje montuojami automatiniai balansiniai ventiliai, susidedantys iš balansinio ventilio ir slėgio perkryčio regulatoriaus. Numatyta individuali šilumos apskaita ant kiekvieno naujo radiatoriaus įrengiant šilumos daliklius su įranga duomenų nuskaitymui nuotoliniu būdu. Jų pagrindu bus apskaičiuojami ir paskirstomi mokesčiai už šilumos energiją. Po montavimo sistema sureguliuojama ir išbandoma. Detalūs sprendimai reikalingi šildymo sistemos modernizavimui, kiekiai nustatomi techninio darbo projekto rengimo metu derinant su užsakovu.</p> <p>Šildymo sistemos stovų skaičius ~ 46vnt. (~23vnt. - tiekimo, ~23vnt. - grįžtamo), radiatorių skaičius ~ 44vnt. (bendras galingumas ~35 kW), šildymo sistemos stovų ilgis ~220m, šildymo sistemos vamzdynų ilgis bendrojo naudojimo patalpose ~ 180m, izoliuojamų šildymo sistemos magistralinių vamzdžių ilgis ~180m, elektriniai rankšluosčių džiovintuvai (gyvatukai) ~12vnt.</p>		
5.1.13.	Natūralios vėdinimo sistemos sutvarkymas arba pertvarkymas	<p>Vėdinimo kanalai sutvarkomi, dezinfekuojami (atsižvelgiant į LR Aplinkos ministro 2011-11-11 įsakymu Nr.D1-871 patvirtinto Daugiabučio namo atnaujinimo (modernizavimo) projekto rengimo tvarkos aprašo 33 p.). Viršutinėje vėdinimo kanalų dalyje traukai pagerinti pašalinamos dirbtinai įrengtos kliūtys, jei reikalinga – paaukštinami. Ant ventiliacijos kaminėlių įrengiami vėdinimo deflektoriai.</p>	-	12 butų
5.1.14.	Individualių rekuperatorių įrengimas	<p>Butuose (kiekviename gyvenamajame kambaryje) įrengiami decentralizuoto vėdinimo įrenginiai, su šilumos atgavimu. Sieninis mini rekuperatorius susideda iš vidinių tiekimo/šalinimo grotelių, išorinio gaubto, keramikinio aukšto efektyvumo rekuperatoriaus, ašinio DC ventiliatoriaus, G3 oro filtrų ir teleskopinio kanalo. Rekuperatorius komplektuojamas kartu su valdymo automatika, kurios pagrindinės funkcijos turi būti šios: įjungimo/išjungimo, ventiliatoriaus greičio pasirinkimas, oro tiekimo ir oro šalinimo režimo pasirinkimas. Įrenginys turi užtikrinti pastovią oro kaitą nuo 15m³/h iki 50m³/h, turėti keramikinį šilumokaitį, kurio šilumos atgavimas nemažiau 85%. Komplektuojamas su drėgmės jutikliu. Įrenginyje turi būti sumontuoti du G3 klasės filtrai su užterštumo indikacija. Rekuperatoriaus darbinė temperatūra nuo -20°C iki +40°C. Rekuperatorius pilnai automatizuotas, kurį galima valdyti rankiniu būdu arba nuotolinio pultelio pagalba. Rekuperatoriaus priekinė panelė turi būti izoliuota bei turėti mechaninę sklendę, kuri užsidarytų išjungus įrenginį ir papildomą užsklandą, kuri visiškai hermetizuotų įrenginį nuo lauko oro ir triukšmo patekimo į patalpas. <u>Esant techniniai galimybei, įrenginiai montuojami ventiliuojamo fasado sistemoje, naudojant šoninius pajūngimus per langą angokraštį, o balkone išvedant už balkono ribų.</u></p>	-	Decentralizuotas vėdinimas įrengiamas 12 butų (~30vnt.)

		Detalūs techniniai sprendimai, kiekiai tikslinami techninio darbo projekto rengimo metu. Konkretus įrenginių tipas/gamintojas parenkamas techninio darbo projekto rengimo metu derinant su užsakovu ir gyventojais.		
5.2.	<i>Kitos priemonės</i>			
5.2.1.	Buitinių nuotekų sistemos atnaujinimas ar keitimas	Atnaujinami/keičiami buitinių nuotekų šalinimo magistraliniai vamzdynai rūsyje ir pajungimas į nuotekų surinkimo šulinius. Pakeičiami stovai į atitinkamo diametro naujus betriukšmius vamzdžius, numatant nuotekų stovų revizijas. Buitinių nuotekų sistemos <u>vamzdynų keitimo techninius sprendimus priimti techninio darbo projekto rengimo metu, įvertinus galimybes kuo mažiau pažeisti pirmo aukšto grindis.</u> Darbų apimtys, medžiagos ir sprendimai parenkami techninio darbo projekto rengimo metu. Keičiamų vamzdynų ilgis ~75m.	-	1 komplektas
5.2.2.	Geriamojo vandens sistemos atnaujinimas ar keitimas	Pastato geriamojo vandens vamzdynų ir įrenginių keitimas ar (ar) pertvarkymas pagal STR 2.02.01:2004 „Gyvenamieji pastatai“, kitus teisės aktus. Atnaujinami šalto vandens stovai, magistraliniai vamzdynai rūsyje ir uždarojoji armatūra. Keičiami vamzdynai izoliuojami. <u>Geriamojo vandens sistemos vamzdynų keitimo techninius sprendimus priimti techninio darbo projekto rengimo metu, įvertinus galimybes kuo mažiau pažeisti pirmo aukšto grindis.</u> Darbų apimtys, medžiagos ir sprendimai parenkami techninio darbo projekto rengimo metu. Keičiamų vamzdynų ilgis ~45m.	-	1 komplektas
5.2.3.	Laiptinių vidaus sienų, lubų, grindų paruošimas dažymui ir dažymas, turėklų atnaujinimas ir dažymas	Sienų, lubų, pertvarų pažeistų vietų remontas, lyginimas, paviršių paruošimas prieš dažymą, glaistymas, dažymas dekoratyviniu tinku (spalva, spalvinis dizainas bei raštas derinami techninio darbo projekto rengimo metu su užsakovu). Pažeistų laiptų pakopų, laiptų aikštelių ir tambūro grindų remontas, išlyginamojo sluoksnio įrengimas, paruošimas dažymui, dažymui dilimui atspariais neslidžiais poliuretaniais epoksidinės dervos dažais, turinčiais šias savybes įrodančius sertifikatus (spalva, spalvinis dizainas bei raštas parenkami techninio darbo projekto rengimo metu derinant su užsakovu). Laiptinės turėklų, porankių atnaujinimas/dažymas. Detalūs sprendimai, medžiagos parenkamos techninio darbo projektorengimo metu derinant su užsakovu. Laiptų ir aikštelių tvarkymas ~45,00m ² ; Turėklų tvarkymas ~25,00m ² ; Sienų tvarkymas ~160,00m ² ; Lubų ir laiptų apačios tvarkymas ~45,00m ² .	-	Laiptinių kiekis - 2vnt.
5.2.4.	Naujų balkonų įrengimas	Pastato atnaujinimo (modernizavimo) metu įrengiami nauji balkonai (12 vnt.) (<i>žiūrėti priedą Nr.1, II variantas</i>). Balkonų plokščių gylis turi tenkinti STR 2.02.01:2004 "Gyvenamieji pastatai" nurodytus reikalavimus, ne mažiau kaip 1,30m. Matavimo vienetą apima tokios sudėties statybos darbų ir medžiagų sąnaudų visumą (įskaitant, bet neapsiribojant): gręžtinių pamatų įrengimas, vertikalių metalinių elementų montavimas, horizontalių metalinių elementų montavimas, balkono plokščių betonavimas armuojant, išorinių nuolajų montavimas ir kt. Detalūs techniniai sprendimai, kiekiai tikslinami techninio darbo projekto rengimo metu derinant su užsakovu ir gyventojais.	-	Balkonų plokščių įrengimo kiekis ~50,70m ²

Pastaba:

- B klasės atveju, jei pastato projektavimas/statyba finansuota LR/ES biudžeto lėšomis, turi būti išmatuotas pastato sandarumas;
- atliekant pastato energinio naudingumo sertifikatą po pastato modernizavimo darbų, ne mažiau kaip 30% esamų plastikinių langų savininkų (kurie nekeičia renovacijos metu langų) turėtų pateikti langų atitikties deklaracijas, kurios patvirtintų, kad gaminiai atitinka B klasės reikalavimus;
- rekomenduojama, kad skirstomieji patalpų karšto vandens vamzdynai būtų izoliuoti;
- karšto vandens temperatūra turi būti reguliuojama automatiškai, vadovaujantis nustatytu karšto vandens ruošimo režimu.

PASTATO ENERGINIO NAUDINGUMO SERTIFIKATAS

Nr. KG-0233-01273

1 lapas / 2 lapų

Pastato (jo dalies) unikalus pastato numeris: 4196-1017-6010

Pastato adresas: Sodų g. 32, 13151 Kalvelių k., Vilniaus r. sav.

Pastato (jo dalies) paskirtis: Kiti gyvenamieji pastatai (namai)

Pastato (jo dalies) šildomas plotas, m²: 602,84

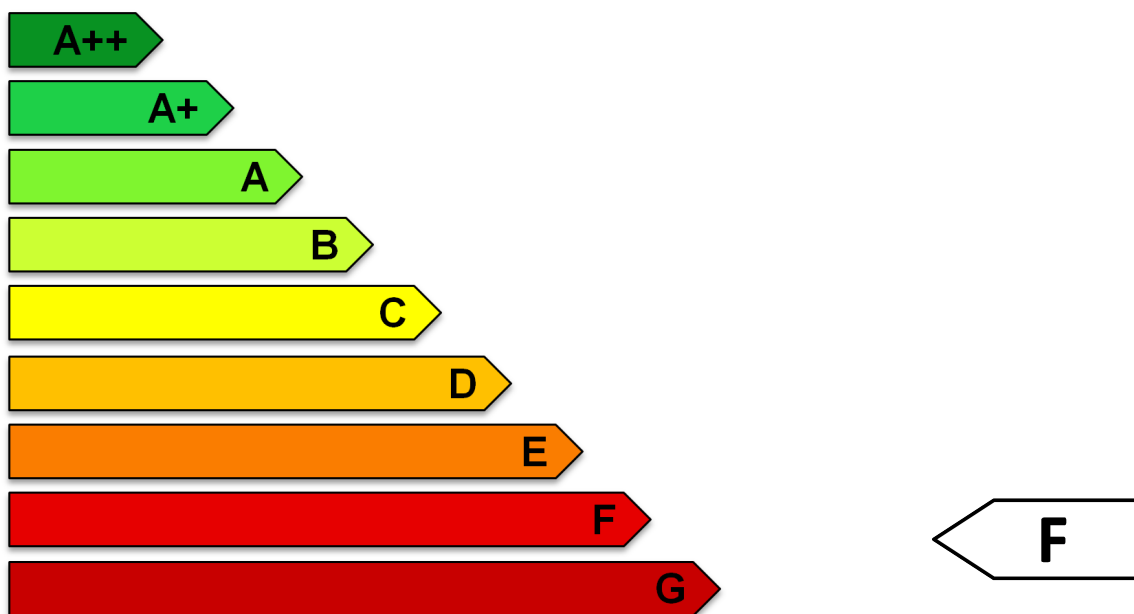
Pastato statybos metai: 1961

Viso pastato šildomas plotas, m²: 602,84

Pastato modernizavimo metai: -

Pastatų (jų dalių) energinio naudingumo klasifikavimas į klases*:

Nustatyta pastato (jo dalies) energinio naudingumo klasė:



* A++ klasė laikoma aukščiausia, ji nurodo energijos beveik nevartojantį pastatą, G klasė nurodo energiškai neefektyvų pastatą

Skaičiuojamosios metinės rodiklių vertės vienam kvadratiniam metrui pastato (jo dalies) šildomo ploto:

Norminės pirminės energijos sąnaudos, kWh/(m ² ·metai):	reikalavimas netaikomas
Skaičiuojamosios pirminės energijos sąnaudos, kWh/(m ² ·metai):	468,57
Metinių atsinaujinančios pirminės energijos sąnaudų santykio su metinėmis neatsinaujinančios pirminės energijos sąnaudomis vertė, vnt.:	0,85
Šiluminės energijos sąnaudos pastatui šildyti, kWh/(m ² ·metai):	272,53
Šiluminės energijos sąnaudos pastatui vėsinti, kWh/(m ² ·metai):	0,00
Šiluminės energijos sąnaudos karštam buitiniam vandeniui ruošti, kWh/(m ² ·metai):	30,15
Suminės elektros energijos sąnaudos, kWh/(m ² ·metai):	51,16
Elektros energijos sąnaudos patalpų apšvietimui, kWh/(m ² ·metai):	4,51
Pastato į aplinką išmetamas CO ₂ kiekis, kgCO ₂ /(m ² ·metai):	48,74

Pastato projektavimas ir (ar) statyba ir (ar) modernizavimas finansuojama Lietuvos Respublikos ir (ar) Europos Sąjungos biudžeto lėšomis: ne

Sertifikavimo eksperto pastabos: -

Sertifikato išdavimo data:	2026-02-04	Sertifikato galiojimo terminas:	2036-02-04
----------------------------	------------	---------------------------------	------------

Sertifikatą išdavė
ekspertas

Renatas Milašius

Atestato
Nr. 0233

PASTATO ENERGINIO NAUDINGUMO SERTIFIKATAS

Nr. KG-0233-01273

2 lapas / 2 lapų

Pastato (jo dalies) unikalus pastato numeris: 4196-1017-6010

Pastato adresas: Sodų g. 32, 13151 Kalvelių k., Vilniaus r. sav.

Pastato (jo dalies) paskirtis: Kiti gyvenamieji pastatai (namai)

Pastato (jo dalies) šildomas plotas, m²: 602,84

Viso pastato šildomas plotas, m²: 602,84

Pastato (jo dalies) energinio naudingumo klasė: **F**

METINĖS RODIKLIŲ VERTĖS VIENAM KVADRATINIAM METRUI PASTATO (JO DALIES) ŠILDOMO PLOTO:

Pastato (jo dalies) pirminės energijos sąnaudos:			
Norminės pirminės energijos sąnaudos, kWh/(m ² ·metai):			reikalavimas netaikomas
Skaičiuojamosios pirminės energijos sąnaudos, kWh/(m ² ·metai):			468,57
Skaičiuojamosios neatsinaujinančios pirminės energijos sąnaudos, kWh/(m ² ·metai):			286,64
Skaičiuojamosios atsinaujinančios pirminės energijos sąnaudos, kWh/(m ² ·metai):			181,93
Skaičiuojamųjų metinių atsinaujinančios pirminės energijos sąnaudų santykio su metinėmis neatsinaujinančios pirminės energijos sąnaudomis vertė, vnt.:			0,85
Energijos sąnaudos pastatui (jo daliai) šildyti:	Norminės	Atskaitinės	Skaičiuojamosios
Neatsinaujinančios pirminės energijos, kWh/(m ² ·metai):	110,24	161,29	168,97
Atsinaujinančios pirminės energijos, kWh/(m ² ·metai):	-	-	171,70
Šiluminės energijos, kWh/(m ² ·metai):	84,80	123,12	272,53
Energijos sąnaudos pastatui (jo daliai) vėsinti:	Norminės	Atskaitinės	Skaičiuojamosios
Neatsinaujinančios pirminės energijos, kWh/(m ² ·metai):	0	0	0,00
Atsinaujinančios pirminės energijos, kWh/(m ² ·metai):	-	-	0,00
Šiluminės energijos, kWh/(m ² ·metai):	0	0	0,00
Energijos sąnaudos karštam buitiniam vandeniui ruošti:	Norminės	Atskaitinės	Skaičiuojamosios
Neatsinaujinančios pirminės energijos, kWh/(m ² ·metai):	64,58	122,44	69,35
Atsinaujinančios pirminės energijos, kWh/(m ² ·metai):	-	-	6,03
Šiluminės energijos, kWh/(m ² ·metai):	49,68	79,51	30,15
Elektros energijos sąnaudos pastate (jo dalyje):	Norminės	Atskaitinės	Skaičiuojamosios
Neatsinaujinančios pirminės energijos suminės sąnaudos, kWh/(m ² ·metai):	69,00	69,00	117,67
Atsinaujinančios pirminės energijos suminės sąnaudos, kWh/(m ² ·metai):	-	-	10,23
Elektros energijos suminės sąnaudos, kWh/(m ² ·metai):	30,00	30,00	51,16
Elektros energijos sąnaudos patalpų apšvietimui, kWh/(m ² ·metai):	13,50	13,50	4,51
Pastatui (jo daliai) šildyti naudojami šilumos šaltiniai ir šildomi plotai, kuriuose jie naudojami:			
Šilumos šaltiniai:		Šildomi plotai, m ² :	
Šil.šaltinis_1: Šilumos tinklai + pastato šilumos punktas		602,84	
Pastatui (jo daliai) vėsinti naudojamų orą šaldančių įrenginių tipai ir šildomi plotai, kuriuose jie naudojami:			
Orą šaldančių įrenginių tipas:		Šildomi plotai, m ² :	
n/d		n/d	
Pastatui (jo daliai) vėdinti naudojamų vėdinimo sistemų tipai ir šildomi plotai, kuriuose jos naudojamos:			
Vėdinimo sistemos tipas:		Šildomi plotai, m ² :	
n/d		n/d	
Pastate (jo dalyse) karštam buitiniam vandeniui ruošti naudojamos įrangos tipai ir šildomi plotai, kuriuose jie naudojami:			
Karšto buitinio vandens ruošimo sistemos įrangos tipas:		Šildomi plotai, m ² :	
Šil.įrenginys_2: Elektrinis tūrinis šildytuvas		602,84	
Pastato į aplinką išmetamas CO ₂ kiekis (kgCO ₂ /(m ² ·metai):		48,74	
Pastato (jo dalies) sandarumo skaičiavimo duomenys, kartai per valandą:		3,81	
Nuorodos išsamesnei informacijai gauti apie pastato (jo dalies) ekonomiškai efektyvų energinio naudingumo gerinimą:		www.apva.lt; www.ena.lt	

Sertifikato išdavimo data:

2026-02-04

Sertifikato galiojimo terminas:

2036-02-04

Sertifikatą išdavė ekspertas

Renatas Milašius

Atestato Nr. 0233

Pastato energijos sąnaudų skaičiavimo rezultatai

1 priedas prie sertifikato Nr. KG-0233-01273

Eil. Nr.	Energijos sąnaudų apibūdinimas	Skaičiuojamosios energijos sąnaudos kvadratiname metre pastato šildomo ploto per metus, kWh/(m ² ·metai)
1.	Šilumos nuostoliai per pastato sienas*	104,20
2.	Šilumos nuostoliai per pastato stogą*	48,04
3.	Šilumos nuostoliai per pastato perdangas, kurios ribojasi su išore*	0,00
4.	Šilumos nuostoliai per atitvaras, kurios ribojasi su gruntu*:	
4.1	- per grindis ant grunto*	13,72
4.2	- per horizontaliai pakraščiuose apšiltintas grindis ant grunto*	0,00
4.3	- per vertikaliai pakraščiuose apšiltintas grindis ant grunto*	0,00
4.4	- per vertikaliai ir horizontaliai pakraščiuose apšiltintas grindis ant grunto*	0,00
4.5	- per šildomo rūšio atitvaras, kurios ribojasi su gruntu*	0,00
4.6	- per grindis virš vėdinamų pogrindžių*	0,00
4.7	- per grindis virš nešildomų vėdinamų rūšių*	7,46
5.	Šilumos nuostoliai per pastato langus, stoglangius, švieslangius ir kitas skaidrias atitvaras*	42,02
6.	Šilumos nuostoliai per pastato išorines duris ir vartus, neįskaitant nuostolių dėl durų varstymo*	3,01
7.	Šilumos nuostoliai per pastato ilginius šiluminius tiltelius*	26,80
8.	Šilumos nuostoliai dėl pastato vėdinimo*	27,28
9.	Šilumos nuostoliai dėl viršnorminės išorės oro infiltracijos*	0,00
10.	Šilumos pritekėjimai iš išorės pastato (jo dalies) šildymo laikotarpiu	57,08
11.	Vidiniai šilumos išsiskyrimai pastato (jo dalies) šildymo laikotarpiu	29,84
12.	Šilumos nuostoliai, kuriuos pastato (jo dalies) šildymo laikotarpiu kompensuoja šilumos pritekėjimai iš išorės ir vidiniai šilumos išsiskyrimai	70,69
13.	Suminės elektros energijos sąnaudos pastate	51,16
14.	Elektros energijos sąnaudos patalpų apšvietimui	4,51
15.	Šiluminės energijos sąnaudos karštam vandeniui ruošti	30,15
16.	Šiluminės energijos sąnaudos pastatui šildyti	272,53
17.	Šiluminės energijos sąnaudos pastatui vėsinti	0,00

* šiluminės energijos, sunaudotos pastatui šildyti, nuostoliai.

Pastatų energinio naudingumo
sertifikavimo ekspertas

Renatas Milašius

Atestato
Nr. 0233

Pastato (jo dalies) energinio naudingumo gerinimo rekomendacijos

2 priedas prie sertifikato Nr. KG-0233-01273

Eil. Nr.	Priemonės pastato (jo dalies) energiniam naudingumui gerinti	Šiluminės energijos kiekis, kurį galima sutaupyti pastato (jo dalies) šildomo ploto kvadratiniam metre per metus, įdiegus priemonę, kWh/(m ² ·metai)	Šiluminės energijos dalis nuo dabartiniu metu pastato (jo dalies) suvartojamo energijos kiekio, kurią galima sutaupyti įdiegus priemonę
1.	Pastato sienų apšiltinimas, kad visų sienų šilumos perdavimo koeficientas atitiktų reikalavimus C klasės pastatui	93,36	0,34
2.	Pastato stogų apšiltinimas, kad visų stogų šilumos perdavimo koeficientas atitiktų reikalavimus C klasės pastatui	40,28	0,15
3.	Pastato perdangų, kurios ribojasi su išore, apšiltinimas, kad visų perdangų, kurios ribojasi su išore, šilumos perdavimo koeficientas atitiktų reikalavimus C klasės pastatui	0,00	0,00
4.	Pastato grindų ant grunto apšiltinimas, kad jų šilumos perdavimo koeficientas atitiktų reikalavimus C klasės pastatui	6,66	0,02
5.	Horizontaliai pakraščiuose apšiltintų grindų ant grunto apšiltinimas, kad jų šilumos perdavimo koeficientas atitiktų reikalavimus C klasės pastatui	0,00	0,00
6.	Vertikaliai pakraščiuose apšiltintų grindų ant grunto apšiltinimas, kad jų šilumos perdavimo koeficientas atitiktų reikalavimus C klasės pastatui	0,00	0,00
7.	Vertikaliai ir horizontaliai pakraščiuose apšiltintų grindų ant grunto apšiltinimas, kad jų šilumos perdavimo koeficientas atitiktų reikalavimus C klasės pastatui	0,00	0,00
8.	Šildomo rūšio atitvarų, kurios ribojasi su gruntu, apšiltinimas, kad jų šilumos perdavimo koeficientas atitiktų reikalavimus C klasės pastatui	0,00	0,00
9.	Grindų virš vėdinamų pogrindžių apšiltinimas, kad jų šilumos perdavimo koeficientas atitiktų reikalavimus C klasės pastatui	0,00	0,00
10.	Grindų virš nešildomų vėdinamų rūšių apšiltinimas, kad jų šilumos perdavimo koeficientas atitiktų reikalavimus C klasės pastatui	4,19	0,02
11.	Pastato langų keitimas langais, atitinkančiais reikalavimus C klasės pastatui	17,60	0,06
12.	Pastato išorinių įėjimo durų keitimas į durimis, atitinkančiomis reikalavimus C klasės pastatui	1,56	0,01
13.	Pastato karšto buitinio vandens ruošimo sistemos rekonstravimas, kad šiluminės energijos sąnaudos karštam vandeniui ruošti atitiktų reikalavimus C klasės pastatui	0,00	0,00
14.	Energijos sąnaudų šildymui sutaupymas, jei pastato šildymo sistema būtų įrengta pagal reikalavimus C klasės pastatui	32,70	0,12
15.	Minimalus šiluminės energijos pastatui šildyti sutaupymas, jeigu pastatas atitiktų C energinio naudingumo klasę ir jo šildymo sistema atitiktų reikalavimus C klasės pastatui	187,74	0,69

Pastato energijos sąnaudų skaičiavimo rezultatai

3 priedas prie sertifikato Nr. KG-0233-01273 (neprivalomas)

Pastate (jo dalyje) naudojama atsinaujinanti energija	
Atsinaujinančios energijos tipas, panaudojimo būdas ir šaltinis	Šildomas plotas (m ²), kuriame naudojama atsinaujinanti energija
n/d	n/d

Pastato (jo dalies) fotonuotrauka



Pastatų energinio naudingumo
sertifikavimo ekspertas

Renatas Milašius

Atestato
Nr. 0233

Skaičiavimas 2026-02-04 21:59:47 atliktas NRG-sert programa (versija: 7.3.0.0, licencija: NRG-00304)
pagal STR 2.01.02:2016, įskaitant AM įsakymais Nr.D1-754 (2017-09-18), Nr.D1-23 (2019-01-11), Nr.D1-648 (2019-10-29),
Nr.D1-576 (2020-09-28), Nr.D1-281 (2022-08-25), Nr.D1-347 (2023-10-17), Nr.D1-131 (2024-04-26), Nr.D1-209 (2025-12-23)
patvirtintus pakeitimus.