

Investicijų planą rengia: MB Arj projektai
Įmonės kodas 306723502, Adresas Vilnius, Girulių g. 16-14, LT-12122,
El. paštas ausra.jarmoskiene@gmail.com, Tel. Nr.+37061695118

Daugiabučio namo Atnaujinimo (modernizavimo) investicijų planas



apva | Lietuvos Respublikos aplinkos ministerijos
Aplinkos projektų valdymo agentūra

Investicijų plano rengimo vadovas: Aušra Jarmoškienė
Investicijų plano užsakovas: Uždaroji akcinė bendrovė "Nemenčinės
komunalininkas"

IP rengėjo pavadinimas arba vardas, pavardė	MB Arj projektai
IP rengėjo el. paštas	ausra.jarmoskiene@gmail.com
IP rengėjo Tel. Nr.	+37061695118
IP rengimo vadovo vardas ir pavardė	Aušra Jarmoškienė
Įgaliotas asmuo rengti IP	
IP rengėjo įgalioto asmens vardas	Aušra
IP rengėjo įgalioto asmens pavardė	Jarmoškienė
IP rengėjo įgalioto asmens pareigos	direktorius

Aiškinamasis raštas

Investicijų planas yra daugiabučio namo atnaujinimo (modernizavimo) projekto rengimo etapas, kuriame, įvertinus architektūros, aplinkos, kraštovaizdžio, nekilnojamojo kultūros paveldo vertybių ir jų teritorijų apsaugos reikalavimus, pagal namo energinio naudingumo sertifikato ir namo fizinės būklės tyrimo ir vertinimo duomenis ir reikalavimus pagrindžiamos namo atnaujinimo (modernizavimo) priemonės nustatant jų energinį ir ekonominį efektyvumą, investicijų dydį ir jų paskirstymą butų ir kitų patalpų savininkams.

Parengtas investicijų planas teikiamas daugiabučio namo butų ir kitų patalpų savininkams suderinti ir tvirtinti. Investicijų plane numatomos tinkamiausios pastato atnaujinimo priemonės ir pagal jas suformuoti siūlomi renovacijos paketai, iš kurių vieną butų savininkai pasirenka įgyvendinimui kaip tinkamiausią. Visi investicinio plano pasiūlymai yra pateikiami kaip priešprojektiniai sprendiniai projektavimo darbams.

Investicijų plane pateikiami skaičiavimai nuo projekto įgyvendinimo metu patikslintų skaičiavimų gali skirtis dėl kelių priežasčių:

Energijos taupymo priemonių ir statybos darbų kaina yra orientacinė, todėl darbų atlikimo konkurso metu gali kisti.

Energetinių išteklių kainos gali kisti priklausomai nuo valstybės, savivaldybės, šilumos tiekėjo politikos, infliacijos, kuro rinkos kainos ir kitų priežasčių.

Skelbiant darbų atlikimo konkursą, statybos darbų konkurse dalyvaujančios įmonės privalo atlikti savo skaičiavimus objekte, tiksliai nustatant statybos darbų kiekiams nustatyti.

Duomenys gauti iš registrų centro ir (ar) atlikus pastato faktinius matavimus ir pastato dokumentų analizę

Daugiabučio pastato, kuriam rengiamas investicijų planas, unikalus numeris	4199-4015-9001
Pastato adresas	Vilniaus r. sav., Avižieniai, Sudervės g. 73
Statybos pabaigos metai	1994
Pastato aukštų skaičius	4
Pastato naudingasis plotas, m2	2241.42
Pastato šildomas plotas, m2	1567.72
Esama pastato energinio naudingumo klasė	

Pagrindiniai esami daugiabučio techniniai rodikliai

Pagrindiniai techniniai rodikliai aprašymas

Pastato dalis	Mato vnt.	Kiekis vnt.	Pastabos
Sienos			
Išorinių sienų plotas (atėmus langų ir kitų angų plotą), įskaitant angokraščius	m ²	1817.75	Sienos - plytų mūras. Į sienų plotą įtrauktas angokraščių plotas ~120,40m ² .
Išorinių sienų šilumos perdavimo koeficientas	W/m ² K	1.27	
Cokolio plotas	m ²	440	Įtraukta šiltinama požeminė cokolio dalis, įgilinant 1,2m. Atžeminė cokolio dalis ~ 260,00m ² . Požeminė cokolio dalis ~ 180,00m ² .
Cokolio šilumos perdavimo koeficientas	W/m ² K	0.71	
Stogas			
Stogo dangos plotas	m ²	1061.2	Sutapdintas. Į stogo plotą įtrauktas viršutinių balkonų ir įėjimų stogelių plotas ~31,20m ² bei cokolinės pastato dalies stogo plotas ~380,00m ² .
Stogo ar perdangos pastogėje šilumos perdavimo koeficientas	W/m ² K	0.85	
Butų ir kitų patalpų langai ir balkonų durys			
Langų skaičius, iš jų:	vnt.	80	
Langų, pakeistų į mažesnio šilumos pralaidumo langus, skaičius	vnt.	67	
Langų plotas, iš jų:	m ²	189.68	
Langų, pakeistų į mažesnio šilumos pralaidumo langus, plotas	m ²	159.7	
Balkonų (lodžijų) durų skaičius, iš jų:	vnt.	16	
Balkonų (lodžijų) durų, pakeistų į mažesnio šilumos pralaidumo duris, skaičius	vnt.	13	
Balkonų (lodžijų) durų plotas, iš jų:	m ²	28.8	
Balkonų (lodžijų) durų, pakeistų į mažesnio šilumos pralaidumo duris, plotas	m ²	23.4	
Bendrojo naudojimo patalpų (laiptinių, rūsių, šilumos punktų ir kitų) langai ir lauko durys			
Langų skaičius, iš jų:	vnt.	18	

Langų, pakeistų į mažesnio šilumos laidumo langus, skaičius	vnt.	13	
Langų plotas, iš jų:	m ²	10.76	
Langų, pakeistų į mažesnio šilumos laidumo langus, plotas	m ²	7.16	
Lauko durų skaičius	vnt.	6	Įėjimų į laiptines durys (2 vnt.) - metalinės, vidinės įėjimų į rūšį durys (2 vnt.) - medinės, vidaus tambūrų durys (2vnt.) - medinės.
Lauko durų plotas	m ²	15.4	
Rūsys			
Rūsio perdangos plotas	m ²	722.59	Cokolinio aukšto bendras plotas, pagal pastato sudėtinės dalies kadastro duomenis.
Rūsio perdangos šilumos perdavimo koeficientas	W/m ² K	0.71	

Daugiabučio namo konstrukcijų ir inžinerinių sistemų būklė

Vertinimo objektas	Išsamus būklės aprašymas
	-
Pastato sienos	Sienos - plytų mūras. Sienos drėksta, peršąla, patiriami dideli šilumos nuostoliai. Pastato sienų konstrukcijos fizinė būklė ir šiluminė varža netenkina STR 2.01.02:2016 „Pastatų energinio naudingumo projektavimas ir sertifikavimas“. Balkonų (lodžijų) laikanti konstrukcija – g/b plokštės, kurių dalis pažeistos drėgmės. Dalis įstiklintų balkonų (lodžijų) rėmai mediniai, seni, nesandarūs. Dalis - plastikiniai. Pastato pamatai juostiniai, surenkamų g/b plokščių, išorėje tinkuoti. Tinkas vietomis atrupėjęs. Pastato nuogrinda prastos būklės, vietomis pasvirusi į pastato pusę. Pastato pamatų ir nuogrindos būklė prasta, matyti, kad į konstrukcijų vidų patenkanti drėgmė ardo struktūrą. Pastato pamatų būklė ir šiluminės varžos lygis netenkina STR 2.01.02:2016 „Pastatų energinio naudingumo projektavimas ir sertifikavimas“.
Pastato stogas	Stogas sutapdintas, dengtas prilydoma bitumine danga, lietaus nuvedimas vidinis, neapšiltintas. Pastato stogo konstrukcijos fizinė būklė ir šiluminės varžos lygis netenkina STR 2.01.02:2016 „Pastatų energinio naudingumo projektavimas ir sertifikavimas“.
Langai butuose ir kitose patalpose	Esami pakeisti langai atitinka STR 2.01.02:2016 reikalavimus, jų būklė gera. Likę nepakeisti langai – mediniai suporinti. Pastebėti medinių langų rėmų papuvimai, daugelyje vietų pastebėtos rėmų deformacijos, išsigaubusiuose rėmuose trūkinėja stiklas. Dėl šių pažeidimų langų rėmai yra nesandarūs, kai kurie iki galo neužsidaro, praleidžia šaltą orą, kuris cirkuliuoja į butų patalpas. Jų šiluminės savybės neatitinka STR 2.01.02:2016 „Pastatų energinio naudingumo projektavimas ir sertifikavimas“.
Langai bendro naujimo patalpose	Esami laiptinių langai ir dalis rūšio langų - pakeisti naujais plastikiniais, jų būklė gera. Esami likę rūšio langai - seni mediniai, nesandarūs, deformuotais rėmais, vyksta nuolatinė nekontroliuojama lauko oro infiltracija. Esamų medinių langų šiluminė varža netenkina STR 2.01.02:2016 „Pastatų energinio naudingumo projektavimas ir sertifikavimas“ keliamų reikalavimų.
Pastato lauko ir tamburo durys	Įėjimų į laiptines durys metalinės, įėjimų į rūšį durys – medinės, tambūrų durys – medinės. Esamų lauko durų šiluminė varža netenkina STR 2.01.02:2016 „Pastatų energinio naudingumo projektavimas ir sertifikavimas“ keliamų reikalavimų B klasei.
Pastato rūšys ir grindys ant grunto	Rūšio (cokolinio aukšto) perdangos būklė patenkinama. Rūšio perdanga g/b plokščių, termoizoliacinis sluoksnis neįrengtas. Šiluminė varža netenkina STR 2.01.02:2016 „Pastatų energinio naudingumo projektavimas ir sertifikavimas“.
Pastato šildymo sistemos	Kiekvienas butas šildosi individualiai (dujiniais katilais, elektra, šilumos siurbliais oras-oras, šilumos siurblys oras-vanduo).

Pastato karšto vandens sistema	Karštą vandenį kiekvienas butas ruošiasi individualiai.
Pastato šalto vandens sistema	Šalto vandens sistemos būklė prasta, vamzdynai seni, tinkamai neizoliuoti, armatūra rūsyje nesandari. Atliktas tik dalinis vamzdynų keitimas avarijų vietose ar butų stovų atkarpose. Neatitinka STR ir HN reikalavimų.
Pastato vėdinimo sistema	Natūrali kanalinė. Oro pritekėjimas vyksta pro langus ir duris, oro ištraukimas pro vertikalius vėdinimo kanalus.
Priešgaisrinė sistema	Nėra.
Elektros sistema	Elektros bendrosios inžinerinės sistemos būklė patenkinama.
Žaibosauga	Susidėvėjusi.
Laiptinių ir kitų bendro naudojimo patalpų būklė	Laiptinių ir kitų bendro naudojimo patalpų būklė gera.

Paketo, 1 Variantas

Lentelė Nr. 1 "Įvadinė lentelė"

1.1	Paketo naudingumo klasė	B klasė
1.2	Pastato naudingas plotas	2241.42

Lentelė Nr.2 "Numatomos įgyvendinti namo atnaujinimo (modernizavimo) priemonės"

Trumpas darbų aprašas	Techninė specifikacija darbams ir gaminiams	Papildomas darbų aprašymas	Mato vnt.	Darbų kiekis	Įkainis	Kaina, be PVM	Kaina, su PVM	
Energini efektyvumą didinančios priemonės								
Aplinkos tvarkymo darbai								
Lauko laiptų remontas	Matavimo vienetas apima tokios sudėties statybos darbų ir medžiagų sąnaudų visumą (įskaitant, bet neapsiribojant): 1. Monolitinių laiptų remontuojamos dalies ardymas; 2. Klojinių įrengimas ir išardymas; 3. Betonavimas armuojant.	Žiūrėti priedą "Numatomų įgyvendinti namo atnaujinimo (modernizavimo) priemonių detalizavimas".	m3	1	700 €	700 €	847 €	
Įėjimo laiptų remontas ir pritaikymas neįgaliųjų poreikiams (panduso įrengimas)								
Pandusų su turėklais įrengimas (m2 horizontalios projekcijos ploto).	Matavimo vienetas apima tokios sudėties statybos darbų ir medžiagų sąnaudų visumą (įskaitant, bet neapsiribojant): 1. Aikštelės paruošimas. 2. Pagrindo įrengimas. 3. Panduso konstrukcijos įrengimas. 4. Turėklų sumontavimas.	Pandusų įrengimui techninės galimybės nėra, nes pastato įėjimų į laiptines altitudės sutampa su esama nuogrinda.	m ²	0	215 €	0 €	0 €	
Nuogrindos sutvarkymas								
Nuogrindos sutvarkymas	Matavimo vienetas apima tokios sudėties statybos darbų ir medžiagų sąnaudų visumą (įskaitant, bet neapsiribojant): 1. Nuogrindos dangų ir pagrindų išardymas. 2. Nuolydžio suformavimas. 3. Nuogrindos įrengimas su pagrindo paruošimu.	Žiūrėti priedą "Numatomų įgyvendinti namo atnaujinimo (modernizavimo) priemonių detalizavimas".	m2	95	45 €	4275 €	5172.75 €	
Individualių rekuperatorių įrengimas								
Ventiliacijos sistemos modernizavimas, įrengiant individualius mini rekuperatorius butuose.	Matavimo vienetas apima tokios sudėties statybos darbų ir medžiagų sąnaudų visumą (įskaitant bet neapsiribojant): 1. Horizontalių skylių gręžimas pastatų išorinėse sienose; 2. Mini rekuperatorių montavimas; 3. Kabelio tiesimas kanaluose; 4. Rekuperatorių prijungimas prie elektros ir valdymo tinklų, veikimo patikrinimas.	Žiūrėti priedą "Numatomų įgyvendinti namo atnaujinimo (modernizavimo) priemonių detalizavimas".	vnt	57	600 €	34200 €	41382 €	
Cokolių šiltinimo darbai								
Pastatų cokolių įgilinamosios į gruntą dalies šiltinimas iš išorės termoizoliacinėmis plokštėmis ir padengimas drenažine membrana. Termoizoliacinis sluoksnis - ekstrudinis putų polistirenas. Termoizoliacinių sluoksnių šilumos perdavimo koeficientas – $U < 0,36 \text{ W}/(\text{m}^2\cdot\text{K})$	Matavimo vienetas apima tokios sudėties statybos darbų ir medžiagų sąnaudų visumą (įskaitant, bet neapsiribojant): 1. Nuogrindos pašalinimas; 2. Grunto atkasimas ir užkasimas; 3. Paviršiaus paruošimas; 4. Hidroizoliacijos įrengimas; 5. Termoizoliacinio sluoksnio padengimas drenažine membrana; 6. Termoizoliacinių plokščių tvirtinimas, klijuojant ir papildomai tvirtinant smeigėmis; 7. Nuogrindos įrengimas su pagrindo paruošimu.	Žiūrėti priedą "Numatomų įgyvendinti namo atnaujinimo (modernizavimo) priemonių detalizavimas".	m ²	180	130 €	23400 €	28314 €	
Pastatų cokolių šiltinimas iš išorės iki nuogrindos termoizoliacinėmis plokštėmis, tinkuojant armuotu tinku ir aptaisant apdailos plytelėmis. Termoizoliacinis sluoksnis - ekstrudinis putų polistirenas. Termoizoliacinių sluoksnių šilumos perdavimo koeficientas- $U < 0,36 \text{ W}/(\text{m}^2\cdot\text{K})$	Matavimo vienetas apima tokios sudėties statybos darbų ir medžiagų sąnaudų visumą (įskaitant, bet neapsiribojant): 1. Paviršiaus paruošimas; 2. Hidroizoliacijos įrengimas; 3. Termoizoliacinių plokščių tvirtinimas, klijuojant ir papildomai tvirtinant smeigėmis; 4. Išlyginamojo sluoksnio įrengimas, tvirtinant tinklelę; 5. Langų angokraščių aptaisymas apdailos plytelėmis; 6. Paviršiaus aptaisymas apdailos plytelėmis.	Žiūrėti priedą "Numatomų įgyvendinti namo atnaujinimo (modernizavimo) priemonių detalizavimas".	m ²	260	190 €	49400 €	59774 €	
Sienų šiltinimas								
Dujų vamzdyno, sumontuoto ant išorinės pastato sienos, perkėlimas.	Matavimo vienetas apima tokios sudėties statybos darbų ir medžiagų sąnaudų visumą (įskaitant, bet neapsiribojant): 1. Dujų vamzdyno požeminės dalies atkasimas ir užkasimas. 2. Naujų atramų įrengimas. 3. Vamzdyno perkėlimas ant naujų atramų. 4. Vamzdyno suvirinimas, izoliavimas, dažymas. 5. Vamzdyno pneumatinis bandymas. 6. Dujų tiekimo atstatymas vartotojams.	Žiūrėti priedą "Numatomų įgyvendinti namo atnaujinimo (modernizavimo) priemonių detalizavimas".	m	50	100 €	5000 €	6050 €	

Pastatų sienų šiltinimas iš išorės termoizoliacinėmis plokštėmis, įrengiant vėdinamą fasadą ir aptaisant apdailos plokštėmis. Termoizoliacinis sluoksnis-mineralinė vata. Termoizoliacinių sluoksnių šilumos perdavimo koeficientas – $0,25 > U \geq 0,18 \text{ W/(m}^2\text{K)}$	Matavimo vienetas apima tokios sudėties statybos darbų ir medžiagų sąnaudų visumą (įskaitant, bet neapsiribojant): 1. Pastolių sumontavimas ir išmontavimas; 2. Sienų paviršiaus paruošimas; perforuoto cokolinio profilio įrengimas; 3. Lauko palangių ir stogelių skardinimas; 4. Gaisrinių kopėčių demontavimas ir naujų įrengimas po apšiltinimo; 5. Parapetų skardos nuėmimas ir naujas apskardinimas po apšiltinimo; 6. Metalinių profilių karkaso sistemos įrengimas; 7. Sienų šiltinimas, pritvirtinant termoizoliacines plokštes; 8. Vėjo izoliacijos įrengimas; 9. Apdailinių plokščių tvirtinimas; 10. Kampų ir angokraščių sutvarkymas.	Žiūrėti priedą "Numatomų įgyvendinti namo atnaujinimo (modernizavimo) priemonių detalizavimas".	m ²	1602.2	170 €	272374 €	329572.54 €
Pastatų sienų šiltinimas iš išorės termoizoliacinėmis plokštėmis, tinkuojant armuotu plonasluoksniu dekoratyviniu tinku. Termoizoliacinis sluoksnis- neoporas. Termoizoliacinių sluoksnių šilumos perdavimo koeficientas – $U < 0,18 \text{ W/(m}^2\text{K)}$	Matavimo vienetas apima tokios sudėties statybos darbų ir medžiagų sąnaudų visumą (įskaitant, bet neapsiribojant): 1. Pastolių sumontavimas ir išmontavimas; 2. Sienos paviršiaus paruošimas; 3. Lauko palangių ir stogelių skardinimas; 4. Gaisrinių kopėčių demontavimas ir naujų įrengimas po apšiltinimo; 5. Parapetų skardos nuėmimas ir naujas apskardinimas po apšiltinimo; 6. Plokščių klijavimas ir tvirtinimas smeigėmis; 7. Angokraščių aptaisymas; 8. Išlyginamojo sluoksnio įrengimas, tvirtinant tinklą; 9. Kampų papildomas armavimas; 10. Gruntavimas; 11. Apdailinio sluoksnio įrengimas; 12. Dažymas.	Žiūrėti priedą "Numatomų įgyvendinti namo atnaujinimo (modernizavimo) priemonių detalizavimas".	m ²	215.55	135 €	29099.25 €	35210.09 €
Balkonų apačios šiltinimas ir aptaisymas tinkuojant armuotu dekoratyviniu tinku.	Matavimo vienetas apima tokios sudėties statybos darbų ir medžiagų sąnaudų visumą (įskaitant, bet neapsiribojant): 1. Paviršiaus valymas (paruošimas). 2. Izoliacinių plokščių klijavimas ir papildomas tvirtinimas smeigėmis. 3. Plonasluoksnio armuoto tinko įrengimas. 4. Dažymas.	Visų balkonų plokščių remontas, stiprinimas ir balkonų plokščių, kurios ribojasi su išore, šiltinimas iš apačios, kad būtų panaikinti ilginiai šilumos tilteliai balkoninių plokščių ir sienos sandūroje. Žiūrėti priedą "Numatomų įgyvendinti namo atnaujinimo (modernizavimo) priemonių detalizavimas".	m ²	24.5	100 €	2450 €	2964.5 €
Balkonų aptvėrimų šiltinimas ir aptaisymas apdailos plokštėmis.	Matavimo vienetas apima tokios sudėties statybos darbų ir medžiagų sąnaudų visumą (įskaitant, bet neapsiribojant): 1. Paviršiaus valymas (paruošimas). 2. Metalinių profilių karkaso sistemos įrengimas. 3. Lenktų profilių tvirtinimas prie balkono konstrukcijų. 4. Balkonų aptvėrimų šiltinimas pritvirtinant termoizoliacines plokštes. 5. Apdailinių plokščių tvirtinimas.	Žiūrėti priedą "Numatomų įgyvendinti namo atnaujinimo (modernizavimo) priemonių detalizavimas".	m ²	61.5	115 €	7072.5 €	8557.73 €
Rūsio lubų šiltinimas							
Rūsio lubų šiltinimas termoizoliacinėmis plokštėmis, padengtomis gruntu. Termoizoliacinis sluoksnis – mineralinė vata. Termoizoliacinių sluoksnių šilumos perdavimo koeficientas – $0,36 \geq U \geq 0,26 \text{ W/(m}^2\text{K)}$	Matavimo vienetas apima tokios sudėties statybos darbų ir medžiagų sąnaudų visumą (įskaitant, bet neapsiribojant): 1. Lubų paviršiaus paruošimas; 2. Termoizoliacijos plokščių klijavimas; 3. Dažymas.	Atliekamas cokolinio aukšto perdangos, kuri ribojasi su 1 a. šildomomis patalpomis, šiltinimas iš apačios. Žiūrėti priedą "Numatomų įgyvendinti namo atnaujinimo (modernizavimo) priemonių detalizavimas".	m ²	400	30 €	12000 €	14520 €
Stogų atnaujinimas							
Sutapdintų stogų šiltinimas, keičiant esamą dangą termoizoliacinėmis plokštėmis, įrengiant ritininę (bituminę arba sintetinę) dangą. Termoizoliacinis sluoksnis - mineralinė vata. Termoizoliacinių sluoksnių šilumos perdavimo koeficientas – $0,16 > U \geq 0,10 \text{ W/(m}^2\text{K)}$	Matavimo vienetas apima tokios sudėties statybos darbų ir medžiagų sąnaudų visumą (įskaitant, bet neapsiribojant): 1. Esamos dangos, išlyginamojo sluoksnio ir šiltinamosios izoliacijos nuardymas, įskaitant atliekų sutvarkymą; 2. Parapeto pakėlimas (iki reikiamo aukščio); 3. Nuolydį formuojančio sluoksnio įrengimas; 4. Garo izoliacijos įrengimas; 5. Stogų šiltinimas termoizoliacinėmis plokštėmis; 6. Papildomos šiltinamosios izoliacijos tvirtinimas; 7. Stogo dangos įrengimas; 8. Įlajų, ventilacijos kaminėlių įrengimas; 9. Prieglaudų aptaisymas; 10. Parapetų apskardinimas, apsauginės tvorelės įrengimas; 11. Žaibolaidžių įrengimas; 12. Senų kopėčių ir / arba liukų pakeitimas ar paaukštinimas; 13. Antenų ir kt. ant stogo sumontuotų įrenginių nuėmimas ir atstatymas po apšiltinimo.	Žiūrėti priedą "Numatomų įgyvendinti namo atnaujinimo (modernizavimo) priemonių detalizavimas".	m ²	674.5	160 €	107920 €	130583.2 €
Balkonų stogelių apšiltinimas	Matavimo vienetas apima tokios sudėties statybos darbų ir medžiagų sąnaudų visumą (įskaitant, bet neapsiribojant): 1. Balkonų stogelio esamos dangos nuardymas. 2. Išlyginamojo (nuolydžio) sluoksnio įrengimas. 3. Izoliacinių plokščių paklojimas. 4. Naujos dangos įrengimas. 5. Balkonų stogelio jungties su siena ir priekinės dalies apskardinimas. 6. Atliekų sutvarkymas ir išvežimas.	Įėjimų į laiptines stogelių apšiltinimas, esamos stogo dangos keitimas. Žiūrėti priedą "Numatomų įgyvendinti namo atnaujinimo (modernizavimo) priemonių detalizavimas".	m ²	6.7	120 €	804 €	972.84 €

Sutapdintų stogų dviejų sluoksnių dangos įrengimas ant esamos dangos	Matavimo vienetas apima tokios sudėties statybos darbų ir medžiagų sąnaudų visumą (įskaitant, bet neapsiribojant): 1. Paviršiaus nuvalymas; 2. Pusių remontas; 3. Esamos dangos paviršiaus išlyginimas; 4. Parapetų dangos nuardymas; 5. Dviejų sluoksnių stogo dangos įrengimas; 6. Įlajų, ventilacijos kaminėlių įrengimas; 7. Prieglaudų aptaisymas; 8. Parapetų apskardinimas, apsauginės tvorelės įrengimas; 9. Žaibolaodžių įrengimas; 10. Senų kopėčių ir / arba liukų pakeitimas ar paaukštinimas; 11. Antenų ir kt. ant stogo sumontuotų įrenginių nuėmimas ir atstatymas po apšiltinimo.	Pakeičiama esama cokolinio aukšto stogo danga. Žiūrėti priedą "Numatomų įgyvendinti namo atnaujinimo (modernizavimo) priemonių detalizavimas".	m ²	380	70 €	26600 €	32186 €
Lietaus nuvedimo sistemos šilaitiniams stogams keitimas (m2 stogo ploto).	Matavimo vienetas apima tokios sudėties statybos darbų ir medžiagų sąnaudų visumą (įskaitant, bet neapsiribojant): 1. Esamos lietaus nuvedimo sistemos nuardymas. 2. Naujos lietaus nuvedimo sistemos sumontavimas.	Pakeičiama esama cokolinio aukšto stogo išorinė lietaus nuvedimo sistema. Žiūrėti priedą "Numatomų įgyvendinti namo atnaujinimo (modernizavimo) priemonių detalizavimas".	m ²	380	10 €	3800 €	4598 €
Langų, durų keitimas, balkonų stiklinimas							
Balkono stiklinimas, naudojant plastikinių profilių blokus	Matavimo vienetas apima tokios sudėties statybos darbų ir medžiagų sąnaudų visumą (įskaitant, bet neapsiribojant): 1. Angokraščių paruošimas balkonų rėmų konstrukcijos įstatymui; 2. Balkono apdailinės tvorelės stiprinimas; 3. Balkono stiklinimo bloko įstatymas, reguliavimas, tvirtinimas; 4. Sandūrų tarp sienų ir rėmo hermetizavimas; 5. Palangės įrengimas ir tvirtinimas; 6. Angokraščių apdaila.	Žiūrėti priedą "Numatomų įgyvendinti namo atnaujinimo (modernizavimo) priemonių detalizavimas".	m ²	129.8	240 €	31152 €	37693.92 €
Esamų langų keitimas plastikiniais langais (su varstymo funkcija). Lango plotas daugiau 1,5 m ² iki 3,0 m ² . Plastikinių langų šilumos perdavimo koeficientas – 1,1>U≥0,7 W/(m ² ·K)	Matavimo vienetas apima tokios sudėties statybos darbų ir medžiagų sąnaudų visumą (įskaitant, bet neapsiribojant): 1. Senų blokų išėmimas iš sienų, įskaitant atliekų sutvarkymą; 2. Palangių išėmimas; 3. Naujų montuojamų blokų įstatymas, reguliavimas ir tvirtinimas; 4. Vidaus ir lauko palangių įrengimas; 5. Sandūrų tarp staktų ir sienų hermetizavimas; 6. Angokraščių apdaila.	Žiūrėti priedą "Numatomų įgyvendinti namo atnaujinimo (modernizavimo) priemonių detalizavimas".	m ²	68.3	350 €	23905 €	28925.05 €
Bendrojo naudojimo patalpų esamų langų keitimas plastikiniais langais. Lango plotas daugiau 0,5 m ² iki 1,0 m ² . Plastikinių langų šilumos perdavimo koeficientas –1,3>U≥1,1 W/(m ² ·K)	Matavimo vienetas apima tokios sudėties statybos darbų ir medžiagų sąnaudų visumą (įskaitant, bet neapsiribojant): 1. Senų blokų išėmimas iš sienų, įskaitant atliekų sutvarkymą; 2. Naujų montuojamų blokų įstatymas, reguliavimas ir tvirtinimas; 3. Lauko palangių įrengimas; 4. Sandūrų tarp staktų ir sienų hermetizavimas; 5. Angokraščių apdaila.	Žiūrėti priedą "Numatomų įgyvendinti namo atnaujinimo (modernizavimo) priemonių detalizavimas".	m ²	3.6	350 €	1260 €	1524.6 €
Esamų durų keitimas metalinėmis durimis. Durų plotas daugiau 2,0 m ² . Metalinių durų šilumos perdavimo koeficientas – 1,7>U≥1,4 W/(m ² ·K)	Matavimo vienetas apima tokios sudėties statybos darbų ir medžiagų sąnaudų visumą (įskaitant, bet neapsiribojant): 1. Senų blokų išėmimas iš sienų, įskaitant atliekų sutvarkymą; 2. Naujų montuojamų blokų įstatymas, reguliavimas ir tvirtinimas; 3. Sandūrų tarp staktų ir sienų hermetizavimas; 4. Spynų ir durų pritraukiklių įrengimas; 5. Angokraščių apdaila.	Žiūrėti priedą "Numatomų įgyvendinti namo atnaujinimo (modernizavimo) priemonių detalizavimas".	m ²	10.1	560 €	5656 €	6843.76 €
Esamų durų keitimas plastikinėmis durimis. Durų plotas daugiau 2,0 m ² . Plastikinių durų šilumos perdavimo koeficientas – 1,6>U≥1,3 W/(m ² ·K)	Matavimo vienetas apima tokios sudėties statybos darbų ir medžiagų sąnaudų visumą (įskaitant, bet neapsiribojant): 1. Senų blokų išėmimas iš sienų, įskaitant atliekų sutvarkymą; 2. Naujų montuojamų blokų įstatymas, reguliavimas ir tvirtinimas; 3. Sandūrų tarp staktų ir sienų hermetizavimas; 4. Spynų ir durų pritraukiklių įrengimas; 5. Angokraščių apdaila.	Žiūrėti priedą "Numatomų įgyvendinti namo atnaujinimo (modernizavimo) priemonių detalizavimas".	m ²	5.3	420 €	2226 €	2693.46 €
Šildymo sistemos remontas							
Šildymo radiatorių pakeitimas naujais šildymo radiatoriais.	Matavimo vienetas apima tokios sudėties statybos darbų ir medžiagų sąnaudų visumą (įskaitant, bet neapsiribojant): 1. Radiatorių atjungimas, atsukant ilgasriegius. 2. Esamų radiatorių nuėmimas, išnešimas ir pakrovimas į transporto priemones arba sudėjimas į paketus. 3. Radiatorių laikiklių tvirtinimas. 4. Naujų radiatorių pakabinimas ant laikiklių. 5. Radiatorių prijungimas prie vamzdyno.	Namo laiptinėse įrengiami elektriniai radiatoriai. Žiūrėti priedą "Numatomų įgyvendinti namo atnaujinimo (modernizavimo) priemonių detalizavimas".	kW	6	150 €	900 €	1089 €
Ventiliacijos atnaujinimas (modernizavimas)							

Natūralios ventilacijos sistemos atnaujinimas.	Matavimo vienetas apima tokios sudėties statybos darbų ir medžiagų sąnaudų visumą (įskaitant, bet neapsiribojant): 1. Vėdinimo kanalų valymas, sandarinimas. 2. Vėdinimo grotelių keitimas. 3. Vėdinimo kanalų dalies virš stogo remontas. 4. Vėdinimo kanalų biocheminis apdorojimas.	Žiūrėti priedą "Numatomų įgyvendinti namo atnaujinimo (modernizavimo) priemonių detalizavimas".	butas	13	130 €	1690 €	2044.9 €
Stoginių deflektorių iki 250mm skersmens įrengimas.	Matavimo vienetas apima tokios sudėties statybos darbų ir medžiagų sąnaudų visumą (įskaitant, bet neapsiribojant): 1. Angos stoge gręžimas. 2. Stovo įstatymas į angą ir pritvirtinimas. 3. Deflektoriaus montavimas ant stogo. 4. Deflektoriaus jungties su stogu aptaisymas ritinine danga. 5. Ventilacijos sistemos prijungimas prie stovo.	Žiūrėti priedą "Numatomų įgyvendinti namo atnaujinimo (modernizavimo) priemonių detalizavimas".	vnt.	4	250 €	1000 €	1210 €
Fotoelektrinių modulių sistemų montavimas							
Fotovoltinių saulės modulių tinklinių jėginių daugiau 1,0 kW iki 5,0 kW galios įrengimas ant pastatų plokščių stogų.	Matavimo vienetas apima tokios sudėties statybos darbų ir medžiagų sąnaudų visumą (įskaitant, bet neapsiribojant): 1. Stogo dangos paviršiaus paruošimas. 2. Saulės modulių konstrukcijos montavimas. 3. Tvirtinimo taškų stoge hidroizoliavimas. 4. Saulės modulių montavimas. 5. Keitiklių ir kitos elektros įrangos montavimas. 6. Elektros kabelių klojimas ir komutavimas. 7. Įžeminimo įrengimas. 8. Elektrinių parametrų matavimas.	Žiūrėti priedą "Numatomų įgyvendinti namo atnaujinimo (modernizavimo) priemonių detalizavimas".	kW	4	1000 €	4000 €	4840 €
Šildymo - vėsinimo sistema oras-oras							
Šildymo - vėsinimo sistema oras-oras, galia iki 3kW.	Matavimo vienetas apima tokios sudėties statybos darbų ir medžiagų sąnaudų visumą (įskaitant, bet neapsiribojant): 1. Skylių gręžimas pastatų išorinėse sienose. 2. Atraminė konstrukcijų montavimas. 3. Vidinio agregato tvirtinimas. 4. Išorinio agregato montavimas, tvirtinant prie įrengtų konstrukcijų. 5. Kabelio tiesimas kanaluose. 6. Vidinio ir išorinio agregatų prijungimas prie kondicionavimo sistemų ir elektros tinklų. 7. Sumontuotų agregatų veikimo patikrinimas.	Žiūrėti priedą "Numatomų įgyvendinti namo atnaujinimo (modernizavimo) priemonių detalizavimas".	vnt	59	1350 €	79650 €	96376.5 €
Pastato nuotekų šalinimo sistemų keitimas							
Pastato lietaus nuotakyno (išvadų) keitimas.	Matavimo vienetas apima tokios sudėties statybos darbų ir medžiagų sąnaudų visumą (įskaitant, bet neapsiribojant): 1. Esamo nuotakyno vamzdyno demontavimas. 2. Naujų plastikinių vamzdžių ir fasoninių dalių montavimas, jungiant prie rūšio vamzdyno ir kiemo nuotakyno. 3. Žemės darbai. 4. Hidraulinis bandymas.	Žiūrėti priedą "Numatomų įgyvendinti namo atnaujinimo (modernizavimo) priemonių detalizavimas".	m	10	85 €	850 €	1028.5 €
Pastato lietaus nuotakyno rūšio vamzdynų keitimas.	Matavimo vienetas apima tokios sudėties statybos darbų ir medžiagų sąnaudų visumą (įskaitant, bet neapsiribojant): 1. Nuotekų sistemos esamų rūšio vamzdynų išardymas. 2. Naujų plastikinių vamzdžių ir fasoninių dalių bei įrangos montavimas nuo išvado į movos rūsyje iki į movos stovo pravalai (revizijai) prijungti. 3. Grindų ardymas ir atstatymas vamzdžių klojimo vietose. 4. Vamzdžių kirtimosi su pastato konstrukcijomis vietų užtaisymas. 5. Hidraulinis bandymas.	Žiūrėti priedą "Numatomų įgyvendinti namo atnaujinimo (modernizavimo) priemonių detalizavimas".	m	15	65 €	975 €	1179.75 €
Pastato lietaus nuotakyno stovų keitimas.	Matavimo vienetas apima tokios sudėties statybos darbų ir medžiagų sąnaudų visumą (įskaitant, bet neapsiribojant): 1. Esamo nuotakyno stovų demontavimas. 2. Naujų plastikinių stovų vamzdžių ir fasoninių dalių montavimas nuo žemiausiai stove pastatytos pravalos (revizijos) iki į lajos. 3. Į lajos montavimas. 4. Hidraulinis bandymas.	Žiūrėti priedą "Numatomų įgyvendinti namo atnaujinimo (modernizavimo) priemonių detalizavimas".	m	30	50 €	1500 €	1815 €
Iš viso:							887969.09 €

Lentelė Nr.3 "Numatomų įgyvendinti namo atnaujinimo priemonių suminio energetinio naudingumo nustatymas"

Projekto rodikliai							
Rodikliai	Pastato energinio naudingumo klasė	Inicijuojamos šiluminės sąnaudos patalpų šildymui ir karštam vandeniui ruošti		Inicijuojamos šiluminės sąnaudos patalpų šildymui ruošti	Inicijuojamos šiluminės sąnaudos patalpų karštam vandeniui ruošti	Skaičiuojamas šiluminės energijos sąnaudų sumažėjimas palyginti su esamos padėties duomenimis	Išmetamo ŠESD CO2 kiekio sumažėjimas
	Naudingumo klasė	kwh per metus	kwh m2 per metus	kwh m2 per metus	kwh m2 per metus	Procentais	Tonų per metus
Esami rodikliai	G	447568.38	285.49	257.02	28.47		
Paketo rodikliai	B klasė	95427.12	60.87	32.4	28.47	78.68	82.05

IP priedas „PRELIMINARUS PASLAUGŲ FINANSINIS PLANAS“

IP priedo „PRELIMINARUS PASLAUGŲ FINANSINIS PLANAS“ pildymo instrukcija (4.1-4.5 lentelės)

Lentelė Nr. 4.3. "Lėšų poreikis projekto (jo dalies ir kt.) pagal rinkos kainas ir projekto poreikius"

Įrašomos būtinos išlaidos projekto (jo dalių) parengimui pagal rinkos kainas ir projekto poreikius.

Lentelė Nr. 4.4 "Planuojamas projekto įgyvendinimo administravimo paslaugų apmokėjimo paskirstymas"

Projekto administratorius su IP rengėju nustato administravimo paslaugų apmokėjimo dalis (proc.).

Lentelė Nr. 4.5. "Lėšų poreikio ir valstybės paramos (Eur) palyginimas"

4.5.1. eilutė – duomenys ateina iš 4.3 lentelės „Iš viso“

4.5.2. ir 4.5.3. eilutės – įrašomi dydžiai (Eur), atsižvelgiant į rinkos kainas ir projekto poreikius (įrašo IP rengėjas / projekto administratorius).

Lentelė Nr.4.1. "Bendra informacija"

Eiles Nr.	Pastato naudingas plotas (m2)	Fiksuotas įkainis paslaugoms (Eur/m2)	Valstybės paramos projekto (jo dalies) parengimui, statybos techninei priežiūrai ir projekto administravimui dydis pagal fiksuotą įkainį (Eur)
4.1.1.	2241.42	54 €	121036.68 €/m2

Lentelė Nr.4.2. "Planuojamas valstybės paramos paskirstymas"

Eilės Nr.	Paslaugų pavadinimas	Siūloma įkainio procentinė dalis (%)*	Valstybės paramos dydis paslaugų daliai, Eur
4.2.1.	Projekto (jo dalies) paslaugos ir kt.	50 %	60518.34 €
4.2.2.	Statybos techninė priežiūra	10 %	12103.67 €
4.2.3.	Projekto administravimas	40 %	48414.67 €
4.2.4.	Iš viso:	100 %	121036.68 €

* Procentinis įkainio paskirstymas gali būti keičiamas, pateikti procentai pagal įgyvendinamų projektų tenkančius išlaidų dydžius nurodytoms išlaidų grupėms apmokėti.

Lentelė Nr.4.3. "Lėšų poreikis projekto (jo dalies ir kt.) pagal rinkos kainas ir projekto poreikius"

Eilės Nr.	Projekto (jo dalies) paslaugos ir kt. išlaidos	Rinkos kainos paslaugoms pagal projekto poreikius (Eur)
4.3.1.	Investicijų planas ir pastato energinio naudingumo sertifikatas prieš priemonių įgyvendinimą	1400 €
4.3.2.	Projektiniai pasiūlymai	17618.34 €
4.3.3.	Techninis darbo projektas (įskaitant jo vykdymo priežiūrą)	30000 €
4.3.4.	Prisijungimo sąlygos, toponuotraukos ir kt.	1000 €
4.3.5.	Privalomi statinio tyrinėjimai, ekspertizės	1000 €
4.3.6.	Techninio darbo projekto ekspertizė	4000 €
4.3.7.	Pastato sandarumo bandymai ir pastato energinio naudingumo sertifikatas po atnaujinimo priemonių įdiegimo	3000 €
4.3.8.	Statybos leidimas, statybos užbaigimo aktas, Kreditavimo sutarties įregistravimas Registrų centre	1500 €
4.3.9.	Elektroninis žurnalas	1000 €
4.3.10.	Iš viso:	60518.34 €

Lentelė Nr.4.4. Planuojamas projekto įgyvendinimo administravimo paslaugų apmokėjimo paskirstymas

Eilės Nr.	Administravimo paslaugos apmokamos šiomis dalimis (%)*	Administravimo paslaugų apmokėjimo sąlygos	Administravimo paslaugų apmokėjimo sumos (eur)
4.4.1.	50 %	Sudaryta valstybės paramos sutartis	24207.34 €
4.4.2.	15 %	Sudarytos statybos techninės priežiūros ir rangos darbų sutartys	7262.2 €
4.4.3.	15 %	Vykdamas statybos rangos darbus (proporcingai atliktiems statybos rangos darbams)	7262.2 €
4.4.4.	20 %	Įgyvendinus projektą ir gavus valstybės paramą butų savininkams, išskyrus Taisyklėse numatyta sąlygą dėl šios dalies nesumokėjimo projekto administratoriui	9682.93 €
4.4.5.	100 %		Iš viso: 48414.67 €

* Nurodyti procentai gali būti keičiami, išskyrus paskutinę dalį, kuri apskaičiuojama nuo numatytos projekto įgyvendinimo administravimo sumos ir sudaro 20 procentų.

Lentelė Nr.4.5. "Lėšų poreikio ir valstybės paramos (Eur) palyginimas"

Eilės Nr.	Lėšų poreikis	Suma, Eur
4.5.1.	Iš viso lėšų poreikis (Eur) projekto (jo dalies) paslaugoms pagal projekto poreikius ir rinkos kainas:	60518.34 €
4.5.2.	Iš viso lėšų poreikis (Eur) statybos techninei priežiūrai pagal projekto poreikius ir rinkos kainas:	12103.67 €
4.5.3.	Iš viso lėšų poreikis (Eur) projekto administravimui pagal projekto poreikius ir rinkos kainas:	48414.67 €
4.5.4.	Trūkstamos (-)/sutaupomos(+) lėšos (Eur) projekto (jo dalies) parengimo, statybos techninės priežiūros ir projekto administravimo paslaugoms, įvertinus valstybės paramą pagal fiksuotą įkainį ir rinkos kainas	0 €

* Jeigu lentelės 4.5.4. papunktyje suma yra su minuso (-) ženklu, priimamas butų ir kitų patalpų savininkų sprendimas kaupti trūkstamą lėšų sumą paslaugoms apmokėti, arba panaudoti sukauptas butų ir kitų patalpų savininkų kaupiamąsias lėšas.

Lentelė Nr.5 "Investicinio ekonominio naudingumo įvertinimas"

Rodikliai	Mato vnt.	Rodiklio reikšmė	Pastabos
Investicijų paprastojo atsipirkimo laikas			
Pagal suvestinę kainą	Metais	31	
Atėmus valstybės paramą	Metais	19	
Energiją taupančių priemonių atsipirkimo laikas			
Pagal suminę kainą	Metais	27	
Atėmus valstybės paramą	Metais	19	

Lentelė Nr.6 "Preliminarus Projekto finansavimo planas"

Eiles Nr.	Lėšų šaltiniai	Planuojamas investicijų dydis, Eur	Procentinė dalis nuo visos sumos, %
6.1.	Kreditas ar kitos skolintos finansuotojo lėšos	887969.09 €	88 %
6.2.	Valstybės parama projektui ar jo daliai parengti, projekto įgyvendinimui administruoti ir statybos techninei priežiūrai vykdyti	121036.68 €	12 %
6.3.	Nuosavos butų ir kitų patalpų savininkų lėšos projektui ar jo daliai parengti, projekto įgyvendinimui administruoti ir statybos techninei priežiūrai vykdyti	0 €	0 %
6.4.	Kitos (ES paramos, savivaldybės ar kito paramos teikėjo lėšos)	0 €	0 %
6.5.		Iš viso: 1009005.77 €	100 %

Lentelė Nr.6.1. "Valstybės paramos lėšos"

Eilės Nr.	Fiksuota valstybės parama pagal Taisyklėse nustatytus įkainius:	Suma, Eur	Fiksuotas projekto išlaidų vieneto įkainis, Eur/m2	Pastabos
6.1.1.	Valstybės parama projektui ar jo daliai parengti, projekto įgyvendinimui administruoti ir statybos techninei priežiūrai vykdyti (teikiama projekto įgyvendinimo metu)*	121036.68 €	54 €	Pagal Taisyklėse nustatytą fiksuotą projekto išlaidų įkainį
6.1.1.1.	50 proc. dalis	60518.34 €		išmokama gavus statybos leidimą
6.1.1.2.	30 proc. dalis	36311 €		išmokama pasirašius statybos techninės priežiūros ir rangos darbų sutartis
6.1.1.3.	20 proc. dalis	24207.34 €		išmokama gavus statybos užbaigimo aktą, energinio naudingumo sertifikatą, parengtą ir išduotą įgyvendinus projektą
6.1.2.	Valstybės parama rangos darbams, skirta įgyvendintų energinį efektyvumą didinančių priemonių išlaidoms kompensuoti (teikiama įgyvendinus projektą)	257763.3 €	115 €	Pagal Taisyklėse nustatytą fiksuotą projekto išlaidų įkainį
6.1.3.	Iš viso:	378799.98 €		

*Pagal Taisyklėse nustatytas sąlygas ir tvarką

Duomenys įmokai apskaičiuoti:

	Ee (kWh/m2 per metus)	Ep (kWh/m2 per metus)	Ke (eur/kWh)	Kp	K (jeigu yra KITOS priemonės - 1,2, jeigu nėra - 1)	Kk	Ka (jeigu yra atsinaujinantys energ šaltiniai -1,3, jeigu nėra -1)	Apskaičiuota maksimali įmoka I
Naudojamos faktinės rodiklių/koeficientų reikšmės, skaičiuojant įmoką	285.49	60.87	0.0919	2.2	1	1	1.3	4.92

Lentelė Nr.7 "Preliminarus investicijų pasiskirstymas namo, butų ir kitų patalpų savininkams"

Eilės Nr.	Butų ir kitų patalpų numeris ar kitas identifikavimo požymis	Patalpų paskirtis	Patalpų naudingasis plotas, m2	Investicijų suma EUR				Valstybės paramos dydis rangos darbams (eur)	Investicijų suma atėmus valstybės paramą, Eur	Preliminarus mėn. įmokos dydis EUR m2	Ar viršijama didžiausia mėnesio įmoka?	Preliminarus mėn. įmokos dydis įskaičiuavus numatomą rezervą Eur/m2	Ar viršijama didžiausia mėnesio įmoka, įskaičiuavus numatomą rezervą	Pastabos
				Energinį efektyvumą didinančioms priemonėms		Kitoms priemonėms	Iš viso:							
				Bendros investicijos, Eur	Individualios investicijos, Eur									
Gyvenamosios paskirties patalpos														
7.1	Buto/patalpos numeris: 1 4199-4015-9001:0011	Gyvenamųjų (butų)	100.35	30604.89	16377.35 Patalpoje keičiamų langų bendra kaina, Eur: 5073.53 Patalpje montuojamų balkono durų bendra kaina, Eur : 762.3 Buto/patalpos balkonų stiklinimo kaina, Eur: 1829.52 Patalpoje įrengiamų rekuperatorių kaina, Eur: 2178 Šildymo įrenginių kaina, Eur: 6534	0	46982.24	11540.25	35441.99	1.47	Ne	1.76	Ne	
7.2	Buto/patalpos numeris: 2 4199-4015-9001:0021	Gyvenamųjų (butų)	90.34	27552.03	12901.02 Buto/patalpos balkonų stiklinimo kaina, Eur: 1829.52 Patalpoje įrengiamų rekuperatorių kaina, Eur: 2904 Šildymo įrenginių kaina, Eur: 8167.5	0	40453.05	10389.1	30063.95	1.39	Ne	1.67	Ne	
7.3	Buto/patalpos numeris: 3 4199-4015-9001:0005	Gyvenamųjų (butų)	120.17	36649.63	22218.02 Patalpoje keičiamų langų bendra kaina, Eur: 5962.88 Patalpje montuojamų balkono durų bendra kaina, Eur : 1524.6 Buto/patalpos balkonų stiklinimo kaina, Eur: 3659.04 Patalpoje įrengiamų rekuperatorių kaina, Eur: 2904 Šildymo įrenginių kaina, Eur: 8167.5	0	58867.65	13819.55	45048.1	1.56	Ne	1.87	Ne	
7.4	Buto/patalpos numeris: 4 4199-4015-9001:0019	Gyvenamųjų (butų)	66.72	20348.37	16200.69 Patalpoje keičiamų langų bendra kaina, Eur: 3125.43 Patalpje montuojamų balkono durų bendra kaina, Eur : 762.3 Buto/patalpos balkonų stiklinimo kaina, Eur: 3600.96 Patalpoje įrengiamų rekuperatorių kaina, Eur: 2178 Šildymo įrenginių kaina, Eur: 6534	0	36549.06	7672.8	28876.26	1.8	Ne	2.16	Ne	

7.5	Buto/patalpos numeris: 5 4199-4015-9001:0009	Gyvenamųjų (butų)	189.24	57714.7	6185.52 Buto/patalpos balkonų stiklinimo kaina, Eur: 1829.52 Patalpoje įrengiamų rekuperatorių kaina, Eur: 4356	0	63900.22	21762.6	42137.62	0.93	Ne	1.12	Ne
7.6	Buto/patalpos numeris: 6 4199-4015-9001:0001	Gyvenamųjų (butų)	194.2	59227.41	26358.64 Patalpoje keičiamų langų bendra kaina, Eur: 1660.12 Buto/patalpos balkonų stiklinimo kaina, Eur: 1829.52 Patalpoje įrengiamų rekuperatorių kaina, Eur: 6534 Šildymo įrenginių kaina, Eur: 16335	0	85586.05	22333	63253.05	1.36	Ne	1.63	Ne
7.7	Buto/patalpos numeris: 7 4199-4015-9001:0027	Gyvenamųjų (butų)	96.87	29543.56	17241.29 Patalpoje keičiamų langų bendra kaina, Eur: 5937.47 Patalpoje montuojamų balkono durų bendra kaina, Eur : 762.3 Buto/patalpos balkonų stiklinimo kaina, Eur: 1829.52 Patalpoje įrengiamų rekuperatorių kaina, Eur: 2178 Šildymo įrenginių kaina, Eur: 6534	0	46784.85	11140.05	35644.8	1.53	Ne	1.84	Ne
7.8	Buto/patalpos numeris: 7A 4400-2425-7618:2818	Gyvenamųjų (butų)	41.18	12559.14	7623 Buto/patalpos balkonų stiklinimo kaina, Eur: 3630 Patalpoje įrengiamų rekuperatorių kaina, Eur: 726 Šildymo įrenginių kaina, Eur: 3267	0	20182.14	4735.7	15446.44	1.56	Ne	1.87	Ne
7.9	Buto/patalpos numeris: 8 4400-2413-9913:1411	Gyvenamųjų (butų)	63.44	19348.03	9198.42 Buto/patalpos balkonų stiklinimo kaina, Eur: 2845.92 Patalpoje įrengiamų rekuperatorių kaina, Eur: 1452 Šildymo įrenginių kaina, Eur: 4900.5	0	28546.45	7295.6	21250.85	1.4	Ne	1.68	Ne
7.10	Buto/patalpos numeris: 9 4199-4015-9001:0002	Gyvenamųjų (butų)	96.71	29494.76	11253 Patalpoje keičiamų langų bendra kaina, Eur: 3354.12 Buto/patalpos balkonų stiklinimo kaina, Eur: 5720.88 Patalpoje įrengiamų rekuperatorių kaina, Eur: 2178	0	40747.76	11121.65	29626.11	1.28	Ne	1.54	Ne
7.11	Buto/patalpos numeris: 10 4199-4015-9001:0023	Gyvenamųjų (butų)	101.49	30952.57	16501.98 Buto/patalpos balkonų stiklinimo kaina, Eur: 5430.48 Patalpoje įrengiamų rekuperatorių kaina, Eur: 2904 Šildymo įrenginių kaina, Eur: 8167.5	0	47454.55	11671.35	35783.2	1.47	Ne	1.76	Ne

7.12	Buto/patalpos numeris: 11 4199-4015-9001:0004	Gyvenamųjų (butų)	191.88	58519.85	17620.02 Buto/patalpos balkonų stiklinimo kaina, Eur: 1829.52 Patalpoje įrengiamų rekuperatorių kaina, Eur: 4356 Šildymo įrenginių kaina, Eur: 11434.5	0	76139.87	22066.2	54073.67	1.17	Ne	1.4	Ne
7.13	Buto/patalpos numeris: 12 4199-4015-9001:0013	Gyvenamųjų (butų)	215.13	65610.67	24698.52 Buto/patalpos balkonų stiklinimo kaina, Eur: 1829.52 Patalpoje įrengiamų rekuperatorių kaina, Eur: 6534 Šildymo įrenginių kaina, Eur: 16335	0	90309.19	24739.95	65569.24	1.27	Ne	1.52	Ne
Negyvenamosios paskirties patalpos													
7.14	Buto/patalpos numeris: Garažas 4199-4015-9001:0006	Garažų	34.91	10646.9	0	0	10646.9	4014.65	6632.25	0.79	Ne	0.95	Ne
7.15	Buto/patalpos numeris: Garažas 4199-4015-9001:0007	Garažų	35.94	10961.03	0	0	10961.03	4133.1	6827.93	0.79	Ne	0.95	Ne
7.16	Buto/patalpos numeris: Kita 4199-4015-9001:0008	Pagalbinio ūkio	272.18	83009.86	0	0	83009.86	31300.7	51709.16	0.79	Ne	0.95	Ne
7.17	Buto/patalpos numeris: Garažas 4199-4015-9001:0012	Garažų	29.78	9082.35	0	0	9082.35	3424.7	5657.65	0.79	Ne	0.95	Ne
7.18	Buto/patalpos numeris: Garažas 4199-4015-9001:0014	Garažų	34.8	10613.36	0	0	10613.36	4002	6611.36	0.79	Ne	0.95	Ne
7.19	Buto/patalpos numeris: Kita 4199-4015-9001:0015	Kitų pagalbinių	41.17	12556.09	0	0	12556.09	4734.55	7821.54	0.79	Ne	0.95	Ne
7.20	Buto/patalpos numeris: Garažas 4199-4015-9001:0020	Garažų	27.2	8295.5	0	0	8295.5	3128	5167.5	0.79	Ne	0.95	Ne

7.21	Buto/patalpos numeris: Garažas 4199-4015-9001:0022	Garažų	45.45	13861.41	0	0	13861.41	5226.75	8634.66	0.79	Ne	0.95	Ne
7.22	Buto/patalpos numeris: Garažas 4199-4015-9001:0024	Garažų	34.45	10506.61	0	0	10506.61	3961.75	6544.86	0.79	Ne	0.95	Ne
7.23	Buto/patalpos numeris: Garažas 4199-4015-9001:0026	Garažų	34.45	10506.61	0	0	10506.61	3961.75	6544.86	0.79	Ne	0.95	Ne
7.24	Buto/patalpos numeris: 5A 4199-4015-9001:0010	Garažų	35.34	10778.05	0	0	10778.05	4064.1	6713.95	0.79	Ne	0.95	Ne
7.25	Buto/patalpos numeris: 9A 4199-4015-9001:0003	Garažų	24.09	7347	0	0	7347	2770.35	4576.65	0.79	Ne	0.95	Ne
7.26	Buto/patalpos numeris: Garažas 4199-4015-9001:0016	Garažų	23.94	7301.26	0	0	7301.26	2753.1	4548.16	0.79	Ne	0.95	Ne
7.27	Iš viso:		2241.42	683591.62	204377.47	0	887969.09	257763.3	630205.81	28.46	34.17		

Paketo, 2 Variantas

Lentelė Nr. 1 "Įvadinė lentelė"

1.1	Paketo naudingumo klasė	B klasė
1.2	Pastato naudingas plotas	2241.42

Lentelė Nr.2 "Numatomos įgyvendinti namo atnaujinimo (modernizavimo) priemonės"

Trumpas darbų aprašas	Techninė specifikacija darbams ir gaminiams	Papildomas darbų aprašymas	Mato vnt.	Darbų kiekis	Įkainis	Kaina, be PVM	Kaina, su PVM	
Energinį efektyvumą didinančios priemonės								
Aplinkos tvarkymo darbai								
Lauko laiptų remontas	Matavimo vienetas apima tokios sudėties statybos darbų ir medžiagų sąnaudų visumą (įskaitant, bet neapsiribojant): 1. Monolitinių laiptų remontuojamos dalies ardymas; 2. Klojinių įrengimas ir išardymas; 3. Betonavimas armuojant.	Žiūrėti priedą "Numatomų įgyvendinti namo atnaujinimo (modernizavimo) priemonių detalizavimas".	m3	1	700 €	700 €	847 €	
Įėjimo laiptų remontas ir pritaikymas neįgaliųjų poreikiams (panduso įrengimas)								
Pandusų su turėklais įrengimas (m2 horizontalios projekcijos ploto).	Matavimo vienetas apima tokios sudėties statybos darbų ir medžiagų sąnaudų visumą (įskaitant, bet neapsiribojant): 1. Aikštelės paruošimas. 2. Pagrindo įrengimas. 3. Panduso konstrukcijos įrengimas. 4. Turėklų sumontavimas.	Pandusų įrengimui techninės galimybės nėra, nes pastato įėjimų į laiptines altitudės sutampa su esama nuogrinda.	m ²	0	215 €	0 €	0 €	
Nuogrindos sutvarkymas								
Nuogrindos sutvarkymas	Matavimo vienetas apima tokios sudėties statybos darbų ir medžiagų sąnaudų visumą (įskaitant, bet neapsiribojant): 1. Nuogrindos dangų ir pagrindų išardymas. 2. Nuolydžio suformavimas. 3. Nuogrindos įrengimas su pagrindo paruošimu.	Žiūrėti priedą "Numatomų įgyvendinti namo atnaujinimo (modernizavimo) priemonių detalizavimas".	m2	95	45 €	4275 €	5172.75 €	
Individualių rekuperatorių įrengimas								
Ventiliacijos sistemos modernizavimas, įrengiant individualius mini rekuperatorius butuose.	Matavimo vienetas apima tokios sudėties statybos darbų ir medžiagų sąnaudų visumą (įskaitant bet neapsiribojant): 1. Horizontalių skylių gręžimas pastatų išorinėse sienose; 2. Mini rekuperatorių montavimas; 3. Kabelio tiesimas kanaluose; 4. Rekuperatorių prijungimas prie elektros ir valdymo tinklų, veikimo patikrinimas.	Žiūrėti priedą "Numatomų įgyvendinti namo atnaujinimo (modernizavimo) priemonių detalizavimas".	vnt	57	600 €	34200 €	41382 €	
Cokolių šiltinimo darbai								
Pastatų cokolių įgilinamosios į gruntą dalies šiltinimas iš išorės termoizoliacinėmis plokštėmis ir padengimas drenažine membrana. Termoizoliacinis sluoksnis - ekstrudinis putų polistirenas. Termoizoliacinių sluoksnių šilumos perdavimo koeficientas – $U < 0,36 \text{ W}/(\text{m}^2\cdot\text{K})$	Matavimo vienetas apima tokios sudėties statybos darbų ir medžiagų sąnaudų visumą (įskaitant, bet neapsiribojant): 1. Nuogrindos pašalinimas; 2. Grunto atkasimas ir užkasimas; 3. Paviršiaus paruošimas; 4. Hidroizoliacijos įrengimas; 5. Termoizoliacinio sluoksnio padengimas drenažine membrana; 6. Termoizoliacinių plokščių tvirtinimas, klijuojant ir papildomai tvirtinant smeigėmis; 7. Nuogrindos įrengimas su pagrindo paruošimu.	Žiūrėti priedą "Numatomų įgyvendinti namo atnaujinimo (modernizavimo) priemonių detalizavimas".	m ²	180	130 €	23400 €	28314 €	
Pastatų cokolių šiltinimas iš išorės iki nuogrindos termoizoliacinėmis plokštėmis, tinkuojant armuotu tinku ir aptaisant apdailos plytelėmis. Termoizoliacinis sluoksnis - ekstrudinis putų polistirenas. Termoizoliacinių sluoksnių šilumos perdavimo koeficientas- $U < 0,36 \text{ W}/(\text{m}^2\cdot\text{K})$	Matavimo vienetas apima tokios sudėties statybos darbų ir medžiagų sąnaudų visumą (įskaitant, bet neapsiribojant): 1. Paviršiaus paruošimas; 2. Hidroizoliacijos įrengimas; 3. Termoizoliacinių plokščių tvirtinimas, klijuojant ir papildomai tvirtinant smeigėmis; 4. Išlyginamojo sluoksnio įrengimas, tvirtinant tinklelę; 5. Langų angokraščių aptaisymas apdailos plytelėmis; 6. Paviršiaus aptaisymas apdailos plytelėmis.	Žiūrėti priedą "Numatomų įgyvendinti namo atnaujinimo (modernizavimo) priemonių detalizavimas".	m ²	260	190 €	49400 €	59774 €	
Sienų šiltinimas								
Dujų vamzdyno, sumontuoto ant išorinės pastato sienos, perkėlimas.	Matavimo vienetas apima tokios sudėties statybos darbų ir medžiagų sąnaudų visumą (įskaitant, bet neapsiribojant): 1. Dujų vamzdyno požeminės dalies atkasimas ir užkasimas. 2. Naujų atramų įrengimas. 3. Vamzdyno perkėlimas ant naujų atramų. 4. Vamzdyno suvirinimas, izoliavimas, dažymas. 5. Vamzdyno pneumatinis bandymas. 6. Dujų tiekimo atstatymas vartotojams.	Žiūrėti priedą "Numatomų įgyvendinti namo atnaujinimo (modernizavimo) priemonių detalizavimas".	m	50	100 €	5000 €	6050 €	

Pastatų sienų šiltinimas iš išorės termoizoliacinėmis plokštėmis, įrengiant vėdinamą fasadą ir aptaisant apdailos plokštėmis. Termoizoliacinis sluoksnis-mineralinė vata. Termoizoliacinių sluoksnių šilumos perdavimo koeficientas – 0,25>U≥0,18 W/(m²·K)	Matavimo vienetas apima tokios sudėties statybos darbų ir medžiagų sąnaudų visumą (įskaitant, bet neapsiribojant): 1. Pastolių sumontavimas ir išmontavimas; 2. Sienų paviršiaus paruošimas; perforuoto cokolinio profilio įrengimas; 3. Lauko palangių ir stogelių skardinimas; 4. Gaisrinių kopėčių demontavimas ir naujų įrengimas po apšiltinimo; 5. Parapetų skardos nuėmimas ir naujas apskardinimas po apšiltinimo; 6. Metalinių profilių karkaso sistemos įrengimas; 7. Sienų šiltinimas, pritvirtinant termoizoliacines plokštes; 8. Vėjo izoliacijos įrengimas; 9. Apdailinių plokščių tvirtinimas; 10. Kampų ir angokraščių sutvarkymas.	Žiūrėti priedą "Numatomų įgyvendinti namo atnaujinimo (modernizavimo) priemonių detalizavimas".	m²	1602.2	170 €	272374 €	329572.54 €
Pastatų sienų šiltinimas iš išorės termoizoliacinėmis plokštėmis, tinkuojant armuotu plonasluoksniu dekoratyviniu tinku. Termoizoliacinis sluoksnis- neoporas. Termoizoliacinių sluoksnių šilumos perdavimo koeficientas – U < 0,18 W/(m²·K)	Matavimo vienetas apima tokios sudėties statybos darbų ir medžiagų sąnaudų visumą (įskaitant, bet neapsiribojant): 1. Pastolių sumontavimas ir išmontavimas; 2. Sienos paviršiaus paruošimas; 3. Lauko palangių ir stogelių skardinimas; 4. Gaisrinių kopėčių demontavimas ir naujų įrengimas po apšiltinimo; 5. Parapetų skardos nuėmimas ir naujas apskardinimas po apšiltinimo; 6. Plokščių klijavimas ir tvirtinimas smeigėmis; 7. Angokraščių aptaisymas; 8. Išlyginamojo sluoksnio įrengimas, tvirtinant tinklą; 9. Kampų papildomas armavimas; 10. Gruntavimas; 11. Apdailinio sluoksnio įrengimas; 12. Dažymas.	Žiūrėti priedą "Numatomų įgyvendinti namo atnaujinimo (modernizavimo) priemonių detalizavimas".	m²	215.55	135 €	29099.25 €	35210.09 €
Balkonų apačios šiltinimas ir aptaisymas tinkuojant armuotu dekoratyviniu tinku.	Matavimo vienetas apima tokios sudėties statybos darbų ir medžiagų sąnaudų visumą (įskaitant, bet neapsiribojant): 1. Paviršiaus valymas (paruošimas). 2. Izoliacinių plokščių klijavimas ir papildomas tvirtinimas smeigėmis. 3. Plonasluoksnio armuoto tinko įrengimas. 4. Dažymas.	Visų balkonų plokščių remontas, stiprinimas ir balkonų plokščių, kurios ribojasi su išore, šiltinimas iš apačios, kad būtų panaikinti ilginiai šilumos tilteliai balkoninių plokščių ir sienos sandūroje. Žiūrėti priedą "Numatomų įgyvendinti namo atnaujinimo (modernizavimo) priemonių detalizavimas".	m²	24.5	100 €	2450 €	2964.5 €
Balkonų aptvėrimų šiltinimas ir aptaisymas apdailos plokštėmis.	Matavimo vienetas apima tokios sudėties statybos darbų ir medžiagų sąnaudų visumą (įskaitant, bet neapsiribojant): 1. Paviršiaus valymas (paruošimas). 2. Metalinių profilių karkaso sistemos įrengimas. 3. Lenktų profilių tvirtinimas prie balkono konstrukcijų. 4. Balkonų aptvėrimų šiltinimas pritvirtinant termoizoliacines plokštes. 5. Apdailinių plokščių tvirtinimas.	Žiūrėti priedą "Numatomų įgyvendinti namo atnaujinimo (modernizavimo) priemonių detalizavimas".	m²	61.5	115 €	7072.5 €	8557.73 €
Rūsio lubų šiltinimas							
Rūsio lubų šiltinimas termoizoliacinėmis plokštėmis, padengtomis gruntu. Termoizoliacinis sluoksnis – mineralinė vata. Termoizoliacinių sluoksnių šilumos perdavimo koeficientas – 0,36≥U≥0,26 W/(m²·K)	Matavimo vienetas apima tokios sudėties statybos darbų ir medžiagų sąnaudų visumą (įskaitant, bet neapsiribojant): 1. Lubų paviršiaus paruošimas; 2. Termoizoliacijos plokščių klijavimas; 3. Dažymas.	Atliekamas cokolinio aukšto perdangos, kuri ribojasi su 1 a. šildomomis patalpomis, šiltinimas iš apačios. Žiūrėti priedą "Numatomų įgyvendinti namo atnaujinimo (modernizavimo) priemonių detalizavimas".	m²	400	30 €	12000 €	14520 €
Stogų atnaujinimas							
Sutapdintų stogų šiltinimas, keičiant esamą dangą termoizoliacinėmis plokštėmis, įrengiant ritininę (bituminę arba sintetinę) dangą. Termoizoliacinis sluoksnis - mineralinė vata. Termoizoliacinių sluoksnių šilumos perdavimo koeficientas – 0,16>U≥0,10 W/(m²·K)	Matavimo vienetas apima tokios sudėties statybos darbų ir medžiagų sąnaudų visumą (įskaitant, bet neapsiribojant): 1. Esamos dangos, išlyginamojo sluoksnio ir šiltinamosios izoliacijos nuardymas, įskaitant atliekų sutvarkymą; 2. Parapeto pakėlimas (iki reikiamo aukščio); 3. Nuolydį formuojančio sluoksnio įrengimas; 4. Garo izoliacijos įrengimas; 5. Stogų šiltinimas termoizoliacinėmis plokštėmis; 6. Papildomos šiltinamosios izoliacijos tvirtinimas; 7. Stogo dangos įrengimas; 8. Įlajų, ventilacijos kaminėlių įrengimas; 9. Prieglaudų aptaisymas; 10. Parapetų apskardinimas, apsauginės tvorelės įrengimas; 11. Žaibolaidžių įrengimas; 12. Senų kopėčių ir / arba liukų pakeitimas ar paaukštinimas; 13. Antenų ir kt. ant stogo sumontuotų įrenginių nuėmimas ir atstatymas po apšiltinimo.	Žiūrėti priedą "Numatomų įgyvendinti namo atnaujinimo (modernizavimo) priemonių detalizavimas".	m²	674.5	160 €	107920 €	130583.2 €
Balkonų stogelių apšiltinimas	Matavimo vienetas apima tokios sudėties statybos darbų ir medžiagų sąnaudų visumą (įskaitant, bet neapsiribojant): 1. Balkono stogelio esamos dangos nuardymas. 2. Išlyginamojo (nuolydžio) sluoksnio įrengimas. 3. Izoliacinių plokščių paklojimas. 4. Naujos dangos įrengimas. 5. Balkono stogelio jungties su siena ir priekinės dalies apskardinimas. 6. Atliekų sutvarkymas ir išvežimas.	Įėjimų į laiptines stogelių apšiltinimas, esamos stogo dangos keitimas. Žiūrėti priedą "Numatomų įgyvendinti namo atnaujinimo (modernizavimo) priemonių detalizavimas".	m2	6.7	120 €	804 €	972.84 €

Sutapdintų stogų dviejų sluoksnių dangos įrengimas ant esamos dangos	Matavimo vienetas apima tokios sudėties statybos darbų ir medžiagų sąnaudų visumą (įskaitant, bet neapsiribojant): 1. Paviršiaus nuvalymas; 2. Pusių remontas; 3. Esamos dangos paviršiaus išlyginimas; 4. Parapetų dangos nuardymas; 5. Dviejų sluoksnių stogo dangos įrengimas; 6. Įlajų, ventilacijos kaminėlių įrengimas; 7. Prieglaudų aptaisymas; 8. Parapetų apskardinimas, apsauginės tvorelės įrengimas; 9. Žaibolaodžių įrengimas; 10. Senų kopėčių ir / arba liukų pakeitimas ar paaukštinimas; 11. Antenų ir kt. ant stogo sumontuotų įrenginių nuėmimas ir atstatymas po apšiltinimo.	Pakeičiama esama cokolinio aukšto stogo danga. Žiūrėti priedą "Numatomų įgyvendinti namo atnaujinimo (modernizavimo) priemonių detalizavimas".	m ²	380	70 €	26600 €	32186 €
Lietaus nuvedimo sistemos šlaitiniams stogams keitimas (m2 stogo ploto).	Matavimo vienetas apima tokios sudėties statybos darbų ir medžiagų sąnaudų visumą (įskaitant, bet neapsiribojant): 1. Esamos lietaus nuvedimo sistemos nuardymas. 2. Naujos lietaus nuvedimo sistemos sumontavimas.	Pakeičiama esama cokolinio aukšto stogo išorinė lietaus nuvedimo sistema. Žiūrėti priedą "Numatomų įgyvendinti namo atnaujinimo (modernizavimo) priemonių detalizavimas".	m ²	380	10 €	3800 €	4598 €
Langų, durų keitimas, balkonų stiklinimas							
Balkono stiklinimas, naudojant plastikinių profilių blokus	Matavimo vienetas apima tokios sudėties statybos darbų ir medžiagų sąnaudų visumą (įskaitant, bet neapsiribojant): 1. Angokraščių paruošimas balkonų rėmų konstrukcijos įstatymui; 2. Balkono apdailinės tvorelės stiprinimas; 3. Balkono stiklinimo bloko įstatymas, reguliavimas, tvirtinimas; 4. Sandūrų tarp sienų ir rėmo hermetizavimas; 5. Palangės įrengimas ir tvirtinimas; 6. Angokraščių apdaila.	Žiūrėti priedą "Numatomų įgyvendinti namo atnaujinimo (modernizavimo) priemonių detalizavimas".	m ²	129.8	240 €	31152 €	37693.92 €
Esamų langų keitimas plastikiniais langais (su varstymo funkcija). Lango plotas daugiau 1,5 m ² iki 3,0 m ² . Plastikinių langų šilumos perdavimo koeficientas – 1,1>U≥0,7 W/(m ² ·K)	Matavimo vienetas apima tokios sudėties statybos darbų ir medžiagų sąnaudų visumą (įskaitant, bet neapsiribojant): 1. Senų blokų išėmimas iš sienų, įskaitant atliekų sutvarkymą; 2. Palangių išėmimas; 3. Naujų montuojamų blokų įstatymas, reguliavimas ir tvirtinimas; 4. Vidaus ir lauko palangių įrengimas; 5. Sandūrų tarp staktų ir sienų hermetizavimas; 6. Angokraščių apdaila.	Žiūrėti priedą "Numatomų įgyvendinti namo atnaujinimo (modernizavimo) priemonių detalizavimas".	m ²	68.3	350 €	23905 €	28925.05 €
Bendrojo naudojimo patalpų esamų langų keitimas plastikiniais langais. Lango plotas daugiau 0,5 m ² iki 1,0 m ² . Plastikinių langų šilumos perdavimo koeficientas –1,3>U≥1,1 W/(m ² ·K)	Matavimo vienetas apima tokios sudėties statybos darbų ir medžiagų sąnaudų visumą (įskaitant, bet neapsiribojant): 1. Senų blokų išėmimas iš sienų, įskaitant atliekų sutvarkymą; 2. Naujų montuojamų blokų įstatymas, reguliavimas ir tvirtinimas; 3. Lauko palangių įrengimas; 4. Sandūrų tarp staktų ir sienų hermetizavimas; 5. Angokraščių apdaila.	Žiūrėti priedą "Numatomų įgyvendinti namo atnaujinimo (modernizavimo) priemonių detalizavimas".	m ²	3.6	350 €	1260 €	1524.6 €
Esamų durų keitimas metalinėmis durimis. Durų plotas daugiau 2,0 m ² . Metalinių durų šilumos perdavimo koeficientas – 1,7>U≥1,4 W/(m ² ·K)	Matavimo vienetas apima tokios sudėties statybos darbų ir medžiagų sąnaudų visumą (įskaitant, bet neapsiribojant): 1. Senų blokų išėmimas iš sienų, įskaitant atliekų sutvarkymą; 2. Naujų montuojamų blokų įstatymas, reguliavimas ir tvirtinimas; 3. Sandūrų tarp staktų ir sienų hermetizavimas; 4. Spynų ir durų pritraukiklių įrengimas; 5. Angokraščių apdaila.	Žiūrėti priedą "Numatomų įgyvendinti namo atnaujinimo (modernizavimo) priemonių detalizavimas".	m ²	10.1	560 €	5656 €	6843.76 €
Esamų durų keitimas plastikinėmis durimis. Durų plotas daugiau 2,0 m ² . Plastikinių durų šilumos perdavimo koeficientas – 1,6>U≥1,3 W/(m ² ·K)	Matavimo vienetas apima tokios sudėties statybos darbų ir medžiagų sąnaudų visumą (įskaitant, bet neapsiribojant): 1. Senų blokų išėmimas iš sienų, įskaitant atliekų sutvarkymą; 2. Naujų montuojamų blokų įstatymas, reguliavimas ir tvirtinimas; 3. Sandūrų tarp staktų ir sienų hermetizavimas; 4. Spynų ir durų pritraukiklių įrengimas; 5. Angokraščių apdaila.	Žiūrėti priedą "Numatomų įgyvendinti namo atnaujinimo (modernizavimo) priemonių detalizavimas".	m ²	5.3	420 €	2226 €	2693.46 €
Šildymo sistemos remontas							
Šildymo radiatorių pakeitimas naujais šildymo radiatoriais.	Matavimo vienetas apima tokios sudėties statybos darbų ir medžiagų sąnaudų visumą (įskaitant, bet neapsiribojant): 1. Radiatorių atjungimas, atsukant ilgasriegius. 2. Esamų radiatorių nuėmimas, išnešimas ir pakrovimas į transporto priemones arba sudėjimas į paketus. 3. Radiatorių laikiklių tvirtinimas. 4. Naujų radiatorių pakabinimas ant laikiklių. 5. Radiatorių prijungimas prie vamzdyno.	Namo laiptinėse įrengiami elektriniai radiatoriai. Žiūrėti priedą "Numatomų įgyvendinti namo atnaujinimo (modernizavimo) priemonių detalizavimas".	kW	6	150 €	900 €	1089 €
Ventiliacijos atnaujinimas (modernizavimas)							

Natūralios ventilacijos sistemos atnaujinimas.	Matavimo vienetas apima tokios sudėties statybos darbų ir medžiagų sąnaudų visumą (įskaitant, bet neapsiribojant): 1. Vėdinimo kanalų valymas, sandarinimas. 2. Vėdinimo grotelių keitimas. 3. Vėdinimo kanalų dalies virš stogo remontas. 4. Vėdinimo kanalų biocheminis apdorojimas.	Žiūrėti priedą "Numatomų įgyvendinti namo atnaujinimo (modernizavimo) priemonių detalizavimas".	butas	13	130 €	1690 €	2044.9 €	
Stoginių deflektorių iki 250mm skersmens įrengimas.	Matavimo vienetas apima tokios sudėties statybos darbų ir medžiagų sąnaudų visumą (įskaitant, bet neapsiribojant): 1. Angos stoge gręžimas. 2. Stovo įstatymas į angą ir pritvirtinimas. 3. Deflektoriaus montavimas ant stogo. 4. Deflektoriaus jungties su stogu aptaisymas ritinine danga. 5. Ventilacijos sistemos prijungimas prie stovo.	Žiūrėti priedą "Numatomų įgyvendinti namo atnaujinimo (modernizavimo) priemonių detalizavimas".	vnt.	4	250 €	1000 €	1210 €	
Fotoelektrinių modulių sistemų montavimas								
Fotovoltinių saulės modulių tinklinių jėgainių daugiau 1,0 kW iki 5,0 kW galios įrengimas ant pastatų plokščių stogų.	Matavimo vienetas apima tokios sudėties statybos darbų ir medžiagų sąnaudų visumą (įskaitant, bet neapsiribojant): 1. Stogo dangos paviršiaus paruošimas. 2. Saulės modulių konstrukcijos montavimas. 3. Tvirtinimo taškų stoge hidroizoliavimas. 4. Saulės modulių montavimas. 5. Keitiklių ir kitos elektros įrangos montavimas. 6. Elektros kabelių klojimas ir komutavimas. 7. Įžeminimo įrengimas. 8. Elektrinių parametrų matavimas.	Žiūrėti priedą "Numatomų įgyvendinti namo atnaujinimo (modernizavimo) priemonių detalizavimas".	kW	4	1000 €	4000 €	4840 €	
Šildymo - vėsinimo sistema oras-oras								
Šildymo - vėsinimo sistema oras-oras, galia iki 3kW.	Matavimo vienetas apima tokios sudėties statybos darbų ir medžiagų sąnaudų visumą (įskaitant, bet neapsiribojant): 1. Skylių gręžimas pastatų išorinėse sienose. 2. Atraminė konstrukcijų montavimas. 3. Vidinio agregato tvirtinimas. 4. Išorinio agregato montavimas, tvirtinant prie įrengtų konstrukcijų. 5. Kabelio tiesimas kanaluose. 6. Vidinio ir išorinio agregatų prijungimas prie kondicionavimo sistemų ir elektros tinklų. 7. Sumontuotų agregatų veikimo patikrinimas.	Žiūrėti priedą "Numatomų įgyvendinti namo atnaujinimo (modernizavimo) priemonių detalizavimas".	vnt	59	1350 €	79650 €	96376.5 €	
Pastato nuotekų šalinimo sistemų keitimas								
Pastato lietaus nuotakyno (išvadų) keitimas.	Matavimo vienetas apima tokios sudėties statybos darbų ir medžiagų sąnaudų visumą (įskaitant, bet neapsiribojant): 1. Esamo nuotakyno vamzdyno demontavimas. 2. Naujų plastikinių vamzdžių ir fasoninių dalių montavimas, jungiant prie rūšio vamzdyno ir kiemo nuotakyno. 3. Žemės darbai. 4. Hidraulinis bandymas.	Žiūrėti priedą "Numatomų įgyvendinti namo atnaujinimo (modernizavimo) priemonių detalizavimas".	m	10	85 €	850 €	1028.5 €	
Pastato lietaus nuotakyno rūšio vamzdžių keitimas.	Matavimo vienetas apima tokios sudėties statybos darbų ir medžiagų sąnaudų visumą (įskaitant, bet neapsiribojant): 1. Nuotekų sistemos esamų rūšio vamzdžių išardymas. 2. Naujų plastikinių vamzdžių ir fasoninių dalių bei įrangos montavimas nuo išvado į movos rūšyje iki į movos stovo pravalai (revizijai) prijungti. 3. Grindų ardymas ir atstatymas vamzdžių klojimo vietose. 4. Vamzdžių kirtimosi su pastato konstrukcijomis vietų užtaisymas. 5. Hidraulinis bandymas.	Žiūrėti priedą "Numatomų įgyvendinti namo atnaujinimo (modernizavimo) priemonių detalizavimas".	m	15	65 €	975 €	1179.75 €	
Pastato lietaus nuotakyno stovų keitimas.	Matavimo vienetas apima tokios sudėties statybos darbų ir medžiagų sąnaudų visumą (įskaitant, bet neapsiribojant): 1. Esamo nuotakyno stovų demontavimas. 2. Naujų plastikinių stovų vamzdžių ir fasoninių dalių montavimas nuo žemiausiai stovė pastatytos pravalos (revizijos) iki į lajos. 3. Į lajos montavimas. 4. Hidraulinis bandymas.	Žiūrėti priedą "Numatomų įgyvendinti namo atnaujinimo (modernizavimo) priemonių detalizavimas".	m	30	50 €	1500 €	1815 €	
							Iš viso:	887969.09 €
[[iplans:view: kitos valstybes remiamos priemonės]]								
Buitinių nuotekų sistemos atnaujinimas ar keitimas								
Pastato buitinio nuotakyno (išvadų) keitimas, kai vamzdžių skersmuo 110 mm.	Matavimo vienetas apima tokios sudėties statybos darbų ir medžiagų sąnaudų visumą (įskaitant, bet neapsiribojant): 1. Esamų nuotakyno vamzdžių demontavimas. 2. Naujų plastikinių vamzdžių ir fasoninių dalių montavimas, jungiant prie rūšio vamzdyno ir kiemo nuotakyno. 3. Žemės darbai. 4. Hidraulinis bandymas.	Žiūrėti priedą "Numatomų įgyvendinti namo atnaujinimo (modernizavimo) priemonių detalizavimas".	m	20	85 €	1700 €	2057 €	
Pastato buitinio nuotakyno rūšio vamzdžių keitimas, kai vamzdžių skersmuo 110 mm.	Matavimo vienetas apima tokios sudėties statybos darbų ir medžiagų sąnaudų visumą (įskaitant, bet neapsiribojant): 1. Nuotekų sistemos esamų rūšio vamzdžių išardymas. 2. Naujų plastikinių vamzdžių ir fasoninių dalių bei įrangos montavimas nuo išvado į movos rūšyje iki į movos stovo pravalai (revizijai) prijungti. 3. Grindų ardymas ir atstatymas vamzdžių klojimo vietose. 4. Vamzdžių kirtimosi su pastato konstrukcijomis vietų užtaisymas. 5. Hidraulinis bandymas.	Žiūrėti priedą "Numatomų įgyvendinti namo atnaujinimo (modernizavimo) priemonių detalizavimas".	m	45	65 €	2925 €	3539.25 €	

Pastato buitinio nuotakyno stovų keitimas, kai vamzdžių skersmuo 110 mm.	Matavimo vienetas apima tokios sudėties statybos darbų ir medžiagų sąnaudų visumą (įskaitant, bet neapsiribojant): 1. Esamo nuotakyno stovų demontavimas. 2. Naujų plastikinių stovų vamzdžių ir fasoninių dalių montavimas nuo žemiausiai stovė pastatytos pravalos (revizijos) iki buto sistemos prijungimo jungties. 3. Vamzdžių kirtimosi su pastato konstrukcijomis vietų užtaisymas. 4. Stovo išvedimas virš stogo sistemai vėdinti. 5. Stovo vėdinamosios dalies hermetizavimas stogo perdangoje. 6. Hidraulinis bandymas.	Žiūrėti priedą "Numatomų įgyvendinti namo atnaujinimo (modernizavimo) priemonių detalizavimas".	m	55	55 €	3025 €	3660.25 €
Šaltojo vandentiekio sistemos vamzdynų ir įrenginių keitimas							
Šaltojo vandentiekio magistralinių ir gaisro gesinimo sistemų vamzdynų keitimas, pastatuose iki 5 aukštų.	Matavimo vienetas apima tokios sudėties statybos darbų ir medžiagų sąnaudų visumą (įskaitant, bet neapsiribojant): 1. Esamų vamzdynų demontavimas. 2. Naujų vamzdynų montavimas. 3. Uždaromosios armatūros montavimas. 4. Sumontuotų vamzdynų izoliavimas. 5. Vamzdžių kirtimosi su pastato konstrukcijomis vietų užtaisymas. 6. Vamzdynų praplovimas, dezinfekcija, hidraulinis bandymas.	Žiūrėti priedą "Numatomų įgyvendinti namo atnaujinimo (modernizavimo) priemonių detalizavimas".	m	50	50 €	2500 €	3025 €
Šaltojo vandentiekio sistemos stovų keitimas, pastatuose iki 5 aukštų.	Matavimo vienetas apima tokios sudėties statybos darbų ir medžiagų sąnaudų visumą (įskaitant, bet neapsiribojant): 1. Esamų vamzdynų demontavimas. 2. Naujų stovų ir atšakų į butus, įskaitant stovų ir atšakų atjungiamuosius bei stovų vandens išleidimo čiaupus, montavimas ir prijungimas prie esamo tinklo butuose. 3. Sumontuotų vamzdynų izoliavimas. 4. Vamzdžių kirtimosi su pastato konstrukcijomis vietų užtaisymas. 5. Vamzdynų praplovimas, dezinfekcija, hidraulinis bandymas.	Žiūrėti priedą "Numatomų įgyvendinti namo atnaujinimo (modernizavimo) priemonių detalizavimas".	m	45	70 €	3150 €	3811.5 €
Iš viso:							16093 €

Lentelė Nr.3 "Numatomų įgyvendinti namo atnaujinimo priemonių suminio energetinio naudingumo nustatymas"

Projekto rodikliai							
Rodikliai	Pastato energinio naudingumo klasė	Inicijuojamos šiluminės sąnaudos patalpų šildymui ir karštam vandeniui ruošti		Inicijuojamos šiluminės sąnaudos patalpų šildymui ruošti	Inicijuojamos šiluminės sąnaudos patalpų karštam vandeniui ruošti	Skaičiuojamas šiluminės energijos sąnaudų sumažėjimas palyginti su esamos padėties duomenimis	Išmetamo ŠESD CO2 kiekio sumažėjimas
	Naudingumo klasė	kwh per metus	kwh m2 per metus	kwh m2 per metus	kwh m2 per metus	Procentais	Tonų per metus
Esami rodikliai	G	447568.38	285.49	257.02	28.47		
Paketo rodikliai	B klasė	95427.12	60.87	32.4	28.47	78.68	82.05

IP priedas „PRELIMINARUS PASLAUGŲ FINANSINIS PLANAS“

IP priedo „PRELIMINARUS PASLAUGŲ FINANSINIS PLANAS“ pildymo instrukcija (4.1-4.5 lentelės)

Lentelė Nr. 4.3. "Lėšų poreikis projekto (jo dalies ir kt.) pagal rinkos kainas ir projekto poreikius"

Įrašomos būtinos išlaidos projekto (jo dalių) parengimui pagal rinkos kainas ir projekto poreikius.

Lentelė Nr. 4.4 "Planuojamas projekto įgyvendinimo administravimo paslaugų apmokėjimo paskirstymas"

Projekto administratorius su IP rengėju nustato administravimo paslaugų apmokėjimo dalis (proc.).

Lentelė Nr. 4.5. "Lėšų poreikio ir valstybės paramos (Eur) palyginimas"

4.5.1. eilutė – duomenys ateina iš 4.3 lentelės „Iš viso“

4.5.2. ir 4.5.3. eilutės – įrašomi dydžiai (Eur), atsižvelgiant į rinkos kainas ir projekto poreikius (įrašo IP rengėjas / projekto administratorius).

Lentelė Nr.4.1. "Bendra informacija"

Eiles Nr.	Pastato naudingas plotas (m2)	Fiksuotas įkainis paslaugoms (Eur/m2)	Valstybės paramos projekto (jo dalies) parengimui, statybos techninei priežiūrai ir projekto administravimui dydis pagal fiksuotą įkainį (Eur)
4.1.1.	2241.42	54 €	121036.68 €/m2

Lentelė Nr.4.2. "Planuojamas valstybės paramos paskirstymas"

Eilės Nr.	Paslaugų pavadinimas	Siūloma įkainio procentinė dalis (%)*	Valstybės paramos dydis paslaugų daliai, Eur
4.2.1.	Projekto (jo dalies) paslaugos ir kt.	50 %	60518.34 €
4.2.2.	Statybos techninė priežiūra	10 %	12103.67 €
4.2.3.	Projekto administravimas	40 %	48414.67 €
4.2.4.	Iš viso:	100 %	121036.68 €

* Procentinis įkainio paskirstymas gali būti keičiamas, pateikti procentai pagal įgyvendinamų projektų tenkančius išlaidų dydžius nurodytoms išlaidų grupėms apmokėti.

Lentelė Nr.4.3. "Lėšų poreikis projekto (jo dalies ir kt.) pagal rinkos kainas ir projekto poreikius"

Eilės Nr.	Projekto (jo dalies) paslaugos ir kt. išlaidos	Rinkos kainos paslaugoms pagal projekto poreikius (Eur)
4.3.1.	Investicijų planas ir pastato energinio naudingumo sertifikatas prieš priemonių įgyvendinimą	1400 €
4.3.2.	Projektiniai pasiūlymai	17618.34 €
4.3.3.	Techninis darbo projektas (įskaitant jo vykdymo priežiūrą)	30000 €
4.3.4.	Prisijungimo sąlygos, toponuotraukos ir kt.	1000 €
4.3.5.	Privalomi statinio tyrinėjimai, ekspertizės	1000 €
4.3.6.	Techninio darbo projekto ekspertizė	4000 €
4.3.7.	Pastato sandarumo bandymai ir pastato energinio naudingumo sertifikatas po atnaujinimo priemonių įdiegimo	3000 €
4.3.8.	Statybos leidimas, statybos užbaigimo aktas, Kreditavimo sutarties įregistravimas Registrų centre	1500 €
4.3.9.	Elektroninis žurnalas	1000 €
4.3.10.	Iš viso:	60518.34 €

Lentelė Nr.4.4. Planuojamas projekto įgyvendinimo administravimo paslaugų apmokėjimo paskirstymas

Eilės Nr.	Administravimo paslaugos apmokamos šiomis dalimis (%)*	Administravimo paslaugų apmokėjimo sąlygos	Administravimo paslaugų apmokėjimo sumos (eur)
4.4.1.	50 %	Sudaryta valstybės paramos sutartis	24207.34 €
4.4.2.	15 %	Sudarytos statybos techninės priežiūros ir rangos darbų sutartys	7262.2 €
4.4.3.	15 %	Vykdant statybos rangos darbus (proporcingai atliktiems statybos rangos darbams)	7262.2 €
4.4.4.	20 %	Įgyvendinus projektą ir gavus valstybės paramą butų savininkams, išskyrus Taisyklėse numatyta sąlygą dėl šios dalies nesumokėjimo projekto administratoriui	9682.93 €
4.4.5.	100 %		Iš viso: 48414.67 €

* Nurodyti procentai gali būti keičiami, išskyrus paskutinę dalį, kuri apskaičiuojama nuo numatytos projekto įgyvendinimo administravimo sumos ir sudaro 20 procentų.

Lentelė Nr.4.5. "Lėšų poreikio ir valstybės paramos (Eur) palyginimas"

Eilės Nr.	Lėšų poreikis	Suma, Eur
4.5.1.	Iš viso lėšų poreikis (Eur) projekto (jo dalies) paslaugoms pagal projekto poreikius ir rinkos kainas:	60518.34 €
4.5.2.	Iš viso lėšų poreikis (Eur) statybos techninei priežiūrai pagal projekto poreikius ir rinkos kainas:	12103.67 €
4.5.3.	Iš viso lėšų poreikis (Eur) projekto administravimui pagal projekto poreikius ir rinkos kainas:	48414.67 €
4.5.4.	Trūkstamos (-)/sutaupomos(+) lėšos (Eur) projekto (jo dalies) parengimo, statybos techninės priežiūros ir projekto administravimo paslaugoms, įvertinus valstybės paramą pagal fiksuotą įkainį ir rinkos kainas	0 €

* Jeigu lentelės 4.5.4. papunktyje suma yra su minuso (-) ženklu, priimamas butų ir kitų patalpų savininkų sprendimas kaupti trūkstamą lėšų sumą paslaugoms apmokėti, arba panaudoti sukauptas butų ir kitų patalpų savininkų kaupiamąsias lėšas.

Lentelė Nr.5 "Investicinio ekonominio naudingumo įvertinimas"

Rodikliai	Mato vnt.	Rodiklio reikšmė	Pastabos
Investicijų paprastojo atsipirkimo laikas			
Pagal suvestinę kainą	Metais	32	
Atėmus valstybės paramą	Metais	20	
Energiją taupančių priemonių atsipirkimo laikas			
Pagal suminę kainą	Metais	27	
Atėmus valstybės paramą	Metais	19	

Lentelė Nr.6 "Preliminarus Projekto finansavimo planas"

Eiles Nr.	Lėšų šaltiniai	Planuojamas investicijų dydis, Eur	Procentinė dalis nuo visos sumos, %
6.1.	Kreditas ar kitos skolintos finansuotojo lėšos	904062.09 €	88.19 %
6.2.	Valstybės parama projektui ar jo daliai parengti, projekto įgyvendinimui administruoti ir statybos techninei priežiūrai vykdyti	121036.68 €	11.81 %
6.3.	Nuosavos butų ir kitų patalpų savininkų lėšos projektui ar jo daliai parengti, projekto įgyvendinimui administruoti ir statybos techninei priežiūrai vykdyti	0 €	0 %
6.4.	Kitos (ES paramos, savivaldybės ar kito paramos teikėjo lėšos)	0 €	0 %
6.5.		Iš viso: 1025098.77 €	100 %

Lentelė Nr.6.1. "Valstybės paramos lėšos"

Eilės Nr.	Fiksuota valstybės parama pagal Taisyklėse nustatytus įkainius:	Suma, Eur	Fiksuotas projekto išlaidų vieneto įkainis, Eur/m2	Pastabos
6.1.1.	Valstybės parama projektui ar jo daliai parengti, projekto įgyvendinimui administruoti ir statybos techninei priežiūrai vykdyti (teikiama projekto įgyvendinimo metu)*	121036.68 €	54 €	Pagal Taisyklėse nustatytą fiksuotą projekto išlaidų įkainį
6.1.1.1.	50 proc. dalis	60518.34 €		išmokama gavus statybos leidimą
6.1.1.2.	30 proc. dalis	36311 €		išmokama pasirašius statybos techninės priežiūros ir rangos darbų sutartis
6.1.1.3.	20 proc. dalis	24207.34 €		išmokama gavus statybos užbaigimo aktą, energinio naudingumo sertifikatą, parengtą ir išduotą įgyvendinus projektą
6.1.2.	Valstybės parama rangos darbams, skirta įgyvendintų energinį efektyvumą didinančių priemonių išlaidoms kompensuoti (teikiama įgyvendinus projektą)	257763.3 €	115 €	Pagal Taisyklėse nustatytą fiksuotą projekto išlaidų įkainį
6.1.3.	Iš viso:	378799.98 €		

*Pagal Taisyklėse nustatytas sąlygas ir tvarką

Duomenys įmokai apskaičiuoti:

	Ee (kWh/m2 per metus)	Ep (kWh/m2 per metus)	Ke (eur/kWh)	Kp	K (jeigu yra KITOS priemonės - 1,2, jeigu nėra - 1)	Kk	Ka (jeigu yra atsinaujinantys energ šaltiniai -1,3, jeigu nėra -1)	Apskaičiuota maksimali įmoka I
Naudojamos faktinės rodiklių/koeficientų reikšmės, skaičiuojant įmoką	285.49	60.87	0.0919	2.2	1.2	1	1.3	5.9

Lentelė Nr.7 "Preliminarus investicijų pasiskirstymas namo, butų ir kitų patalpų savininkams"

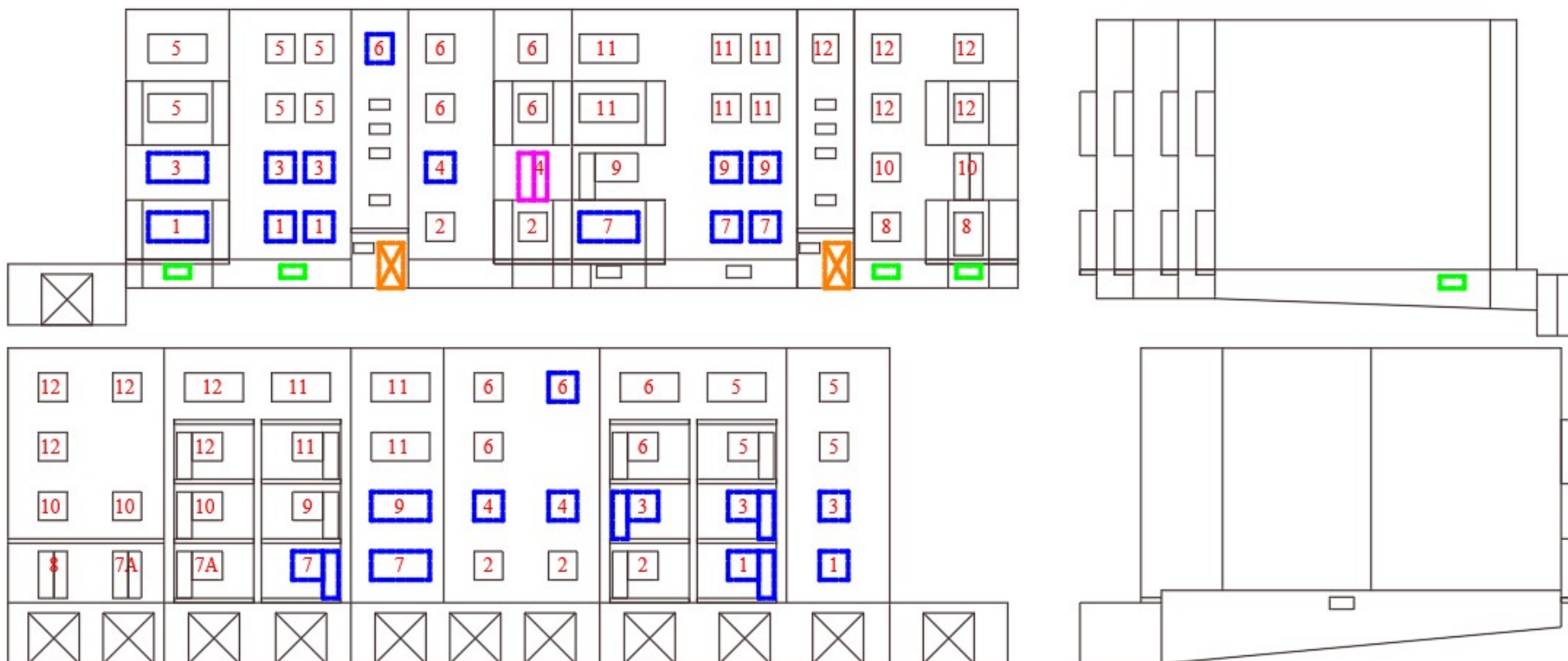
Eilės Nr.	Butų ir kitų patalpų numeris ar kitas identifikavimo požymis	Patalpų paskirtis	Patalpų naudingasis plotas, m2	Investicijų suma EUR				Valstybės paramos dydis rangos darbams (eur)	Investicijų suma atėmus valstybės paramą, Eur	Preliminarus mėn. įmokos dydis EUR m2	Ar viršijama didžiausia leistina mėnesio įmoka?	Preliminarus mėn. įmokos dydis įskaičiuavus numatomą rezervą Eur/m2	Ar viršijama didžiausia leistina mėnesio įmoka, įskaičiuavus numatomą rezervą	Pastabos
				Energinį efektyvumą didinančioms priemonėms		Kitoms priemonėms	Iš viso:							
				Bendros investicijos, Eur	Individualios investicijos, Eur									
Gyvenamosios paskirties patalpos														
7.1	Buto/patalpos numeris: 1 4199-4015-9001:0011	Gyvenamųjų (butų)	100.35	30604.9	16377.35 Patalpoje keičiamų langų bendra kaina, Eur: 5073.53 Patalpoje montuojamų balkono durų bendra kaina, Eur : 762.3 Buto/patalpos balkonų stiklinimo kaina, Eur: 1829.52 Patalpoje įrengiamų rekuperatorių kaina, Eur: 2178 Šildymo įrenginių kaina, Eur: 6534	720.48	47702.73	11540.25	36162.48	1.5	Ne	1.8	Ne	
7.2	Buto/patalpos numeris: 2 4199-4015-9001:0021	Gyvenamųjų (butų)	90.34	27552.04	12901.02 Buto/patalpos balkonų stiklinimo kaina, Eur: 1829.52 Patalpoje įrengiamų rekuperatorių kaina, Eur: 2904 Šildymo įrenginių kaina, Eur: 8167.5	648.61	41101.67	10389.1	30712.57	1.42	Ne	1.7	Ne	
7.3	Buto/patalpos numeris: 3 4199-4015-9001:0005	Gyvenamųjų (butų)	120.17	36649.64	22218.02 Patalpoje keičiamų langų bendra kaina, Eur: 5962.88 Patalpoje montuojamų balkono durų bendra kaina, Eur : 1524.6 Buto/patalpos balkonų stiklinimo kaina, Eur: 3659.04 Patalpoje įrengiamų rekuperatorių kaina, Eur: 2904 Šildymo įrenginių kaina, Eur: 8167.5	862.79	59730.45	13819.55	45910.9	1.59	Ne	1.91	Ne	
7.4	Buto/patalpos numeris: 4 4199-4015-9001:0019	Gyvenamųjų (butų)	66.72	20348.37	16200.69 Patalpoje keičiamų langų bendra kaina, Eur: 3125.43 Patalpoje montuojamų balkono durų bendra kaina, Eur : 762.3 Buto/patalpos balkonų stiklinimo kaina, Eur: 3600.96 Patalpoje įrengiamų rekuperatorių kaina, Eur: 2178 Šildymo įrenginių kaina, Eur: 6534	479.02	37028.08	7672.8	29355.28	1.83	Ne	2.2	Ne	

7.5	Buto/patalpos numeris: 5 4199-4015-9001:0009	Gyvenamųjų (butų)	189.24	57714.72	6185.52 Buto/patalpos balkonų stiklinimo kaina, Eur: 1829.52 Patalpoje įrengiamų rekuperatorių kaina, Eur: 4356	1358.7	65258.94	21762.6	43496.34	0.96	Ne	1.15	Ne
7.6	Buto/patalpos numeris: 6 4199-4015-9001:0001	Gyvenamųjų (butų)	194.2	59227.43	26358.64 Patalpoje keičiamų langų bendra kaina, Eur: 1660.12 Buto/patalpos balkonų stiklinimo kaina, Eur: 1829.52 Patalpoje įrengiamų rekuperatorių kaina, Eur: 6534 Šildymo įrenginių kaina, Eur: 16335	1394.31	86980.38	22333	64647.38	1.39	Ne	1.67	Ne
7.7	Buto/patalpos numeris: 7 4199-4015-9001:0027	Gyvenamųjų (butų)	96.87	29543.57	17241.29 Patalpoje keičiamų langų bendra kaina, Eur: 5937.47 Patalpoje montuojamų balkono durų bendra kaina, Eur : 762.3 Buto/patalpos balkonų stiklinimo kaina, Eur: 1829.52 Patalpoje įrengiamų rekuperatorių kaina, Eur: 2178 Šildymo įrenginių kaina, Eur: 6534	695.51	47480.37	11140.05	36340.32	1.56	Ne	1.87	Ne
7.8	Buto/patalpos numeris: 7A 4400-2425-7618:2818	Gyvenamųjų (butų)	41.18	12559.14	7623 Buto/patalpos balkonų stiklinimo kaina, Eur: 3630 Patalpoje įrengiamų rekuperatorių kaina, Eur: 726 Šildymo įrenginių kaina, Eur: 3267	295.66	20477.8	4735.7	15742.1	1.59	Ne	1.91	Ne
7.9	Buto/patalpos numeris: 8 4400-2413-9913:1411	Gyvenamųjų (butų)	63.44	19348.03	9198.42 Buto/patalpos balkonų stiklinimo kaina, Eur: 2845.92 Patalpoje įrengiamų rekuperatorių kaina, Eur: 1452 Šildymo įrenginių kaina, Eur: 4900.5	455.48	29001.93	7295.6	21706.33	1.43	Ne	1.72	Ne
7.10	Buto/patalpos numeris: 9 4199-4015-9001:0002	Gyvenamųjų (butų)	96.71	29494.77	11253 Patalpoje keičiamų langų bendra kaina, Eur: 3354.12 Buto/patalpos balkonų stiklinimo kaina, Eur: 5720.88 Patalpoje įrengiamų rekuperatorių kaina, Eur: 2178	694.35	41442.12	11121.65	30320.47	1.31	Ne	1.57	Ne
7.11	Buto/patalpos numeris: 10 4199-4015-9001:0023	Gyvenamųjų (butų)	101.49	30952.58	16501.98 Buto/patalpos balkonų stiklinimo kaina, Eur: 5430.48 Patalpoje įrengiamų rekuperatorių kaina, Eur: 2904 Šildymo įrenginių kaina, Eur: 8167.5	728.67	48183.23	11671.35	36511.88	1.5	Ne	1.8	Ne

7.12	Buto/patalpos numeris: 11 4199-4015-9001:0004	Gyvenamųjų (butų)	191.88	58519.87	17620.02 Buto/patalpos balkonų stiklinimo kaina, Eur: 1829.52 Patalpoje įrengiamų rekuperatorių kaina, Eur: 4356 Šildymo įrenginių kaina, Eur: 11434.5	1377.66	77517.55	22066.2	55451.35	1.2	Ne	1.44	Ne
7.13	Buto/patalpos numeris: 12 4199-4015-9001:0013	Gyvenamųjų (butų)	215.13	65610.69	24698.52 Buto/patalpos balkonų stiklinimo kaina, Eur: 1829.52 Patalpoje įrengiamų rekuperatorių kaina, Eur: 6534 Šildymo įrenginių kaina, Eur: 16335	1544.59	91853.8	24739.95	67113.85	1.3	Ne	1.56	Ne
Negyvenamosios paskirties patalpos													
7.14	Buto/patalpos numeris: Garažas 4199-4015-9001:0006	Garažų	34.91	10646.91	0	250.63	10897.54	4014.65	6882.89	0.82	Ne	0.98	Ne
7.15	Buto/patalpos numeris: Garažas 4199-4015-9001:0007	Garažų	35.94	10961.04	0	258.04	11219.08	4133.1	7085.98	0.82	Ne	0.98	Ne
7.16	Buto/patalpos numeris: Kita 4199-4015-9001:0008	Pagalbinio ūkio	272.18	83009.9	0	1954.19	84964.09	31300.7	53663.39	0.82	Ne	0.98	Ne
7.17	Buto/patalpos numeris: Garažas 4199-4015-9001:0012	Garažų	29.78	9082.35	0	213.81	9296.16	3424.7	5871.46	0.82	Ne	0.98	Ne
7.18	Buto/patalpos numeris: Garažas 4199-4015-9001:0014	Garažų	34.8	10613.36	0	249.84	10863.2	4002	6861.2	0.82	Ne	0.98	Ne
7.19	Buto/patalpos numeris: Kita 4199-4015-9001:0015	Kitų pagalbinių	41.17	12556.09	0	295.58	12851.67	4734.55	8117.12	0.82	Ne	0.98	Ne
7.20	Buto/patalpos numeris: Garažas 4199-4015-9001:0020	Garažų	27.2	8295.5	0	195.29	8490.79	3128	5362.79	0.82	Ne	0.98	Ne

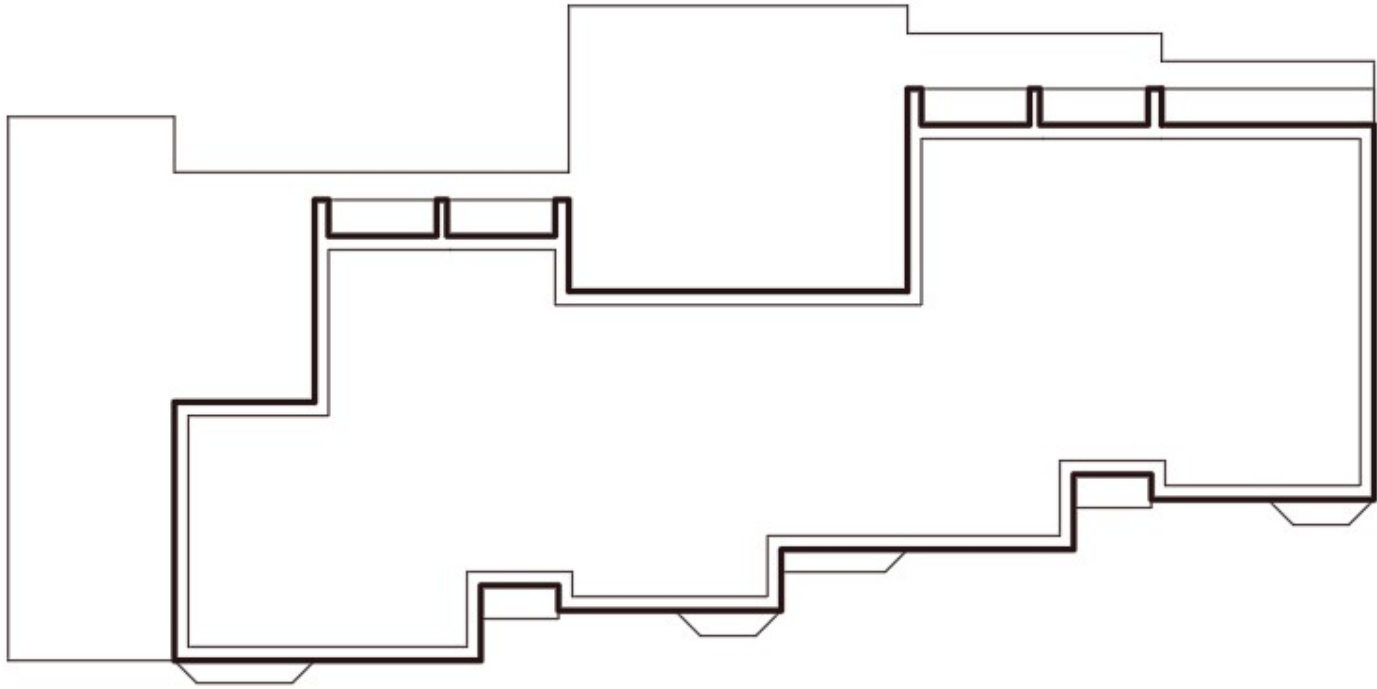
7.21	Buto/patalpos numeris: Garažas 4199-4015-9001:0022	Garažų	45.45	13861.41	0	326.32	14187.73	5226.75	8960.98	0.82	Ne	0.98	Ne
7.22	Buto/patalpos numeris: Garažas 4199-4015-9001:0024	Garažų	34.45	10506.62	0	247.33	10753.95	3961.75	6792.2	0.82	Ne	0.98	Ne
7.23	Buto/patalpos numeris: Garažas 4199-4015-9001:0026	Garažų	34.45	10506.62	0	247.33	10753.95	3961.75	6792.2	0.82	Ne	0.98	Ne
7.24	Buto/patalpos numeris: 5A 4199-4015-9001:0010	Garažų	35.34	10778.05	0	253.72	11031.77	4064.1	6967.67	0.82	Ne	0.98	Ne
7.25	Buto/patalpos numeris: 9A 4199-4015-9001:0003	Garažų	24.09	7347.01	0	172.95	7519.96	2770.35	4749.61	0.82	Ne	0.98	Ne
7.26	Buto/patalpos numeris: Garažas 4199-4015-9001:0016	Garažų	23.94	7301.26	0	171.87	7473.13	2753.1	4720.03	0.82	Ne	0.98	Ne
7.27	Iš viso:		2241.42	683591.89	204377.47	16092.73	904062.09	257763.3	646298.77	29.24	35.04		

1 priedas. Daugiabučio namo fasadai (preliminarūs)



SUTARTINIS ŽYMĖJIMAS

- ĮJIMO DURYS KEIČIAMOS NAUJOMIS DURIMIS
- LANGAI, KEIČIAMI NAUJAIS 2-JŲ STIKLŲ PVC LANGAIS
- LANGAI, KEIČIAMI NAUJAIS 3-JŲ STIKLŲ PVC LANGAIS
- LANGAI, KEIČIAMI NAUJAIS 3-JŲ STIKLŲ PVC LANGAIS (ĮRENGIANT NAUJUS BALKONUS)



2 priedas. Numatomų įgyvendinti namo atnaujinimo (modernizavimo) priemonių detalizavimas

1 lentelė

Eil. Nr.	Priemonės pavadinimas	Numatomi priemonių techniniai–energiniai rodikliai		Darbų kiekis (m ² , m, vnt., kompl., butas)
		Trumpas priemonės aprašymas, nurodant konstrukcinių sprendimų principus, techninės įrangos charakteristikas ir pan.	Atitvaros šilumos perdavimo koeficientas, U (W/m ² K) *	
1	2	3	4	5
I Variantas (paketo naudingumo B klasė)				
5.1.	Energijos efektyvumą didinančios priemonės			
5.1.1.	Išorinių sienų šiltinimas, įskaitant sienų konstrukcijos defektų pašalinimą	<p>Išorinės sienos šiltinamos įrengiant ventiliuojama fasada. Atliekamas išorinių sienų šiltinimas įskaitant ir konstrukcijų defektų pašalinimą (plyšių, įtrūkimų, kitas remontas). Šiltinami paviršiai turi būti tinkamai paruošti. Ant fasadų esantys inžineriniai įrenginiai išsaugomi, esant poreikiui atkeliama, permontuojami ant naujai įrengtos apdailos. Prieš pastato sienų šiltinimo darbus būtina numatyti visų elektros įrenginių atitraukimą. Šiltinamos sienos konstrukciją sudaro: karkasas, apdailos medžiaga ir šilumos izoliacijos medžiagos (parenkama techninio darbo projekto rengimo metu). Ventiliuojamojo fasado sistemoje tarp šiltinamojo sluoksnio ir fasado apdailos formuojasi aktyvus oro kanalas. Natūralus oro srautas šiame kanale užtikrina ventiliaciją, kuri pašalina drėgmę iš šiltinamojo sluoksnio ir sienų ir taip užkertama kelią šilumą saugančių šiltinamųjų savybių sumažėjimui. Ventiliuojamo fasado apdaila parenkama techninio darbo projekto rengimo metu derinant su užsakovu ir gyventojais. Apšiltinami angokraščiai aplink langus ir duris. Keičiamos visų langų išorinės palangės (prieš tai apšiltinant apačią). Visos balkonų (lodžijų) išorinės atitvaros (balkoninės plokštės, sienelės kraštai bei dugnas) remontuojamos, stiprinamos, sutvirtinamos, kad būtų atstatyta balkonų laikančioji galia ir funkcionalumas (balkonų plokščių atstatymo detalūs techniniai sprendimai priimami techninio darbo projekto rengimo metu derinant su užsakovu). Atstatomas balkonų plokštės pagrindo nuolydis, įrengiama hidroizoliacija ant išlyginamojo betono sluoksnio ir kiti darbai (detalūs sprendimai priimami techninio darbo projekto rengimo metu). Balkonų plokštės, kurios ribojasi su išore, šiltinamos iš apačios, kad būtų panaikinti ilginiai šilumos tilteliai balkoninių plokščių ir sienos sandūroje. Apšiltinamos vidinės stiklinamų balkonų (lodžijų) sienos įrengiant tinkuojamo fasado sistemą, termoizoliacinę medžiaga parenkama techninio darbo projekto rengimo metu, kad, atliekant šiltinimo darbus, kuo mažiau sumažėtų balkono plokštės plotis (gylis). <u>Kadangi dalies esamų balkonų (lodžijų) vidinės sienos jau yra apšiltintos, techninio darbo projekto rengimo metu būtina įvertinti, ar jų šilumos perdavimo koeficientas atitinka B klasės reikalavimus, ir, esant galimybei, pastato modernizavimo metu numatyti jų išsaugojimą.</u> Atnaujinami/apšiltinami (apdaila iš abiejų pusių) visų esamų gyvenamųjų patalpų balkonų (lodžijų) aptvėrimai (detalūs techniniai sprendimai, apdaila derinami su užsakovu techninio darbo projekto rengimo metu). Esant techniniai galimybei, apšiltinamos vidaus tambūrų sienos, kurios ribojasi su šildomomis patalpomis.</p>	≤0,18	<p>Ventiliuojamo fasado kiekis ~1602,20m²</p> <p>Tinkuojamo fasado (šiltinamų balkonų vidinių sienų) kiekis ~215,55m²</p> <p>Balkonų plokščių atstatymo, stiprinimo kiekis ~24,50m²</p> <p>Apšiltintų balkonų (lodžijų) aptvėrimų įrengimo kiekis ~61,50m²</p>

		Išorinių sienų šiltinimo darbams turi būti naudojama išorinė termoizoliacinė sistema (statybvietėje vertikalių atitvarų, taip pat horizontalių ar pasvirusių nuo kritulių apsaugotų atitvarų išorėje įrengiama sienų apšiltinimo ir apdailos sistema), kurią turi sudaryti kaip vieno gamintojo statybos produktas rinkai pateiktas statybos produktų rinkinys (komplektas), turintis Europos techninį įvertinimą ir paženklintas CE ženklu, arba (netaikoma išorinėms tinkuojamoms sudėtinėms termoizoliacinėms sistemoms) šis rinkinys (komplektas), turintis nacionalinį techninį įvertinimą, arba (netaikoma išorinėms tinkuojamoms sudėtinėms termoizoliacinėms sistemoms) minėtos sistemos turi būti suprojektuotos naudojant atskirus nustatyta tvarka CE ženklu ženklinamus statybos produktus arba (netaikoma išorinėms tinkuojamoms sudėtinėms termoizoliacinėms sistemoms) turintis nacionalinį techninį įvertinimą, arba (netaikoma išorinėms tinkuojamoms sudėtinėms termoizoliacinėms sistemoms) minėtos sistemos turi būti suprojektuotos naudojant atskirus nustatyta tvarka CE ženklu ženklinamus ir (ar) kitus statybos produktus. Apšiltintų sienų šilumos perdavimo koeficientas turi atitikti STR 2.01.02:2016 keliamus reikalavimus B klasės pastatams. Medžiagų ir apdailos tipas parenkamas techninio darbo projekto rengimo metu.		
5.1.2.	Cokolio šiltinimas, įskaitant cokolio konstrukcijos defektų pašalinimą, elektros, dujų ar kitų sistemų ar įrengimų nuo šiltinamos sienos (cokolio) atitraukimą	Atliekamas cokolio šiltinimas įskaitant ir konstrukcijų defektų pašalinimą (įtrūkimų, išdaužų taisymas, kitas remontas). Atliekami cokolio antžeminės ir požeminės dalies (įgilintos į žemę tenkinant normatyvinius reikalavimus, ne mažiau 1,2 m) šiltinimo darbai: pamatai padengiami hidroizoliacija, įrengiamas termoizoliacinis sluoksnis bei antžeminės dalies apdaila (parenkama techninio darbo projekto rengimo metu). Cokolio šiltinimo darbams turi būti naudojama išorinė termoizoliacinė sistema (statybvietėje vertikalių atitvarų, taip pat horizontalių ar pasvirusių nuo kritulių apsaugotų atitvarų išorėje įrengiama sienų apšiltinimo ir apdailos sistema), kurią turi sudaryti kaip vieno gamintojo statybos produktas rinkai pateiktas statybos produktų rinkinys (komplektas), turintis Europos techninį įvertinimą ir paženklintas CE ženklu, arba (netaikoma išorinėms tinkuojamoms sudėtinėms termoizoliacinėms sistemoms) šis rinkinys (komplektas), turintis nacionalinį techninį įvertinimą, arba (netaikoma išorinėms tinkuojamoms sudėtinėms termoizoliacinėms sistemoms) minėtos sistemos turi būti suprojektuotos naudojant atskirus nustatyta tvarka CE ženklu ženklinamus statybos produktus arba (netaikoma išorinėms tinkuojamoms sudėtinėms termoizoliacinėms sistemoms) turintis nacionalinį techninį įvertinimą, arba (netaikoma išorinėms tinkuojamoms sudėtinėms termoizoliacinėms sistemoms) minėtos sistemos turi būti suprojektuotos naudojant atskirus nustatyta tvarka CE ženklu ženklinamus ir (ar) kitus statybos produktus. Apšiltinto cokolio šilumos perdavimo koeficientas turi atitikti STR 2.01.02:2016 keliamus reikalavimus B klasės pastatams. Medžiagų ir apdailos tipas parenkamas techninio darbo projekto rengimo metu.	≤0,36	Cokolio šiltinimo kiekis (antžeminės dalies) ~260,00m ² Cokolio šiltinimo kiekis (požeminės dalies) ~180,00m ²
5.1.3.	Nuogrindos sutvarkymas	Atstatoma (įrengiama) nuogrinda iš aplink visą pastatą (nuardoma esama nuogrinda, nukasamas gruntas, klojamas žvyro pagrindas, išlyginamasis sluoksnis, klojamos plytelės ar trinkelės ir t.t.), atsodinama pažeista remonto metu veja. Nuogrindos plotis ~60,00 cm. Nuogrinda klojama užtikrinant natūralų lietaus vandens nutekėjimą nuo pastato.	-	Nuogrindos kiekis ~95,00 m ²
5.1.4.	Sutapdinto (plokščio) stogo šiltinimas, stogo dangos įrengimas	Apšiltinamas pastato sutapdintas stogas (taip pat viršutiniai balkonų stogeliai, įėjimų į laiptines stogeliai), pakeičiama esama stogo danga. Prieš atliekant šiltinimo darbus, esamas dangos paviršius paruošiamas: išpjaustomos "pūslės", nelygumai, pašalinamos atpyšusios vietos, plyšiai išpjaustomi, išvalomi ir užklijuojami, ištaisomi stogo nuolydžiai iki reikalavimų ruloninei dangai. Virš termoizoliacinio sluoksnio įrengiama 2-jų sluoksnių prilydomoji polimerinė bituminė danga. Esami vėdinimo kaminėliai suremontuojami (jei reikalinga paaukštinami), apskardinami.	≤0,15	Apšiltinamo sutapdinto stogo kiekis ~681,20m ² Cokolinio aukšto

		<p>Paaukštinaimi ir apšiltinaimi esami parapetai. Parapetai apskardinami naujai. Atnaujinami/pakeičiami esami nuotekų alsuokliai. Pakeičiamos įlajos. Atnaujinami / keičiami lietaus nuotekų nuo stogo šalinimo stovai bei magistraliniai vamzdžiai rūsyje ir pajungimas į lietaus surinkimo šulinius (esant techniniai galimybei). Nesant techniniai galimybei lietaus nuotekų sistemos pajungti į centralizuotą lietaus tinklą, techninio projekto rengimo metu turi būti pateiktas sprendimas dėl lietaus nuotekų surinkimo ir nukreipimo nuo pastato. Pakeičiami stovai į atitinkamo diametro naujus betriukšmius vamzdžius. Įrengiama lietaus nuvedimo sistema nuo įėjimų į laiptines stogelių. Sumontuojamos naujos kopėčios patekimui ant stogo pagal LR galiojančių normatyvų keliamus reikalavimus. Atlikus stogo atnaujinimo darbus atstatoma žaibosaugos sistema pastate. Pakeičiama esama cokolinio aukšto stogo danga. Prieš atliekant stogo dangos keitimo darbus, esamas dangos paviršius paruošiamas: išpjaustomos "pūslės", nelygumai, pašalinamos atplyšusios vietos, plyšiai išpjaustomi, išvalomi ir užklijuojami, ištaisomi stogo nuolydžiai iki reikalavimų ruloninei dangai. Įrengiama 2-jų sluoksnių prilydomoji polimerinė bituminė danga. Atnaujinama lietaus nuvedimo sistema. Lietaus nuvedimo sistemos įrengimas atliekamas iš spalvotos skardos. Lietaus nuvedimo sistema pajungiama į centralizuoto lietaus tinklą (esant techniniai galimybei). Apšiltinimui naudojamos medžiagos tipas ir reikalingas storis parenkamas rengiant techninį darbo projektą. Apšiltinto pastato stogo šilumos perdavimo koeficientas turi atitikti STR 2.01.02:2016 „Pastatų energinio naudingumo projektavimas ir sertifikavimas“ keliamus reikalavimus B klasės pastatams.</p>		<p>sutapdinto stogo kiekis ~380,00m²</p> <p>Pastato lietaus nuotakyno vamzdžių ilgis ~55,00m</p> <p>Išorinės lietaus nuvedimo sistemos keitimas (380,00m² stogo ploto)</p>
5.1.5.	Rūsio perdangos šiltinimas	<p>Atliekamas cokolinio aukšto perdangos, kuri ribojasi su 1 a. šildomomis patalpomis, šiltinimas iš apačios. Šiltinami paviršiai turi būti tinkamai paruošti. Darbų kiekiai tikslinami, detalūs sprendimai, apšiltinimui naudojamos termoizoliacinės medžiagos tipas ir reikalingas storis parenkamas techninio darbo projekto rengimo metu.</p>	≤0,22	Cokolinio aukšto perdangos kiekis ~400,00m ²
5.1.6.	Butų ir kitų patalpų langų ir balkonų durų keitimas mažesnio šilumos pralaidumo langais (įskaitant apdailos darbus)	<p>Seni mediniai langai ir balkonų durys bei dalis plastikinių (pagal gyventojų pageidavimą) keičiami į naujus plastikinius (trijų stiklų su 2 selekt. stiklais), kurių šilumos perdavimo koeficientas ne didesnis nei $U \leq 1,0 \text{ W/m}^2\text{K}$ (žiūrėti priedą Nr.1). Profiliai - baltos spalvos. Langai varstomi dviejų padėčių su trečia varstymo padėtimi - "mikroventiliacija". Keičiant virtuvės langus, jie numatomi su vertikalia orlaide (sprendimas tikslinamas techninio darbo projekto rengimo metu derinant su užsakovu ir gyventojais). Atliekant vidinių angokraščių apdailą, keičiamos vidinės palangės. Varstomų dalių kiekis turi atitikti norminius reikalavimus ir, kad būtų galimybė stiklus išvalyti iš išorės. Pakeistų langų charakteristikos turi tenkinti STR 2.01.02:2016 „Pastatų energinio naudingumo projektavimas ir sertifikavimas“ šioms atitvaroms keliamus reikalavimus.</p>	≤1,0	Keičiamų langų ir balkonų durų kiekis ~68,30m ²
5.1.7.	Bendrojo naudojimo patalpose esančių langų keitimas (įskaitant apdailos darbus)	<p>Keičiami esami seni rūsio langai naujais PVC profilių langais (žiūrėti priedą Nr.1). Langų profiliai - baltos spalvos, vienas iš stiklų su selektyvine danga. Skirstymas analogiškas keičiamiems langams. Atliekama vidinių angokraščių apdaila. Varstomų dalių kiekis atitinka norminius reikalavimus. Pakeistų langų charakteristikos turi tenkinti STR 2.01.02:2016 „Pastatų energinio naudingumo projektavimas ir sertifikavimas“ šioms atitvaroms keliamus reikalavimus.</p>	≤1,3	Keičiamų langų kiekis ~3,60m ²
5.1.8.	Bendrojo naudojimo lauko durų (įėjimo, tambūro, balkonų,	<p>Keičiamos įėjimų į laiptines, vidinės įėjimų į rūsio patalpas ir vidaus tambūrų durys (žiūrėti priedą Nr.1). Įėjimų į laiptines durys - metalinės, apšiltintos, su stiklo paketu ir elektromagnetinėmis spynomis, klaviatūra ir magnetiniais rakteliais. Įėjimų į rūsį durys - metalinės apšiltintos su paprasta cilindrine spyňa. Tambūrų durys - plastikinės. Visos durys</p>	≤1,5	<p>Metalinių durų kiekis 4vnt. (~10,10m²)</p> <p>Plastikinių durų</p>

	rūsio, konteinerinės, šilumos punkto keitimas	sukomplektuotos su pritraukėjais, durų atmušėjais ir atraminėmis kojėlėmis. Durų šilumos perdavimo koeficientas turi atitikti STR 2.01.02:2016 „Pastatų energinio naudingumo projektavimas ir sertifikavimas“ keliamus reikalavimus B klasės pastatams. Lauko durims mechaninio patvarumo klasė, atsparumas kartotiniam varstymui ciklai/klasė, oro skverbties klasė, oro garso izoliacijos rodiklis ir kiti parametrai turi atitikti norminius reikalavimus.		kiekis 2vnt. (~5,30m ²)
5.1.9.	Įėjimo laiptų remontas ir pritaikymas neįgalųjų poreikiams (panduso įrengimas)	Sutvarkomos įėjimų į pastatą aikštelės. Įrengiamas (atstatomas) aikštelių pagrindas, jis turi būti tvirtas, lygus, be deformacijų, su 1-2% nuolydžiu vandens nutekėjimui. Pandusų įrengimui techninės galimybės nėra, nes pastato įėjimų į laiptines altitudės sutampa su esama nuogrinda. Detalūs sprendimai priimami techninio darbo projekto rengimo metu derinant su užsakovu.	-	2 laiptinės
5.1.10.	Balkonų ar lodžijų įstiklinimas, ir (ar) naujos įstiklinimo konstrukcijos įrengimą pagal vieną projektą	Visi balkonai (lodžijos) stiklinami pagal vieną projektą. Investicijų plane numatomas 16vnt. balkonų (lodžių) naujas įstiklinimas (<i>rengiant techninį darbo projektą įvertinti galimybes išsaugoti esamus įstiklintus balkonus</i>). Balkonai stiklinami PVC profilių langais. Stiklo paketai – iš dviejų stiklų, iš kurių vienas selektyvinis. Tarpas tarp stiklų užpildomas argono dujomis. Argonas yra blogesnis šilumos laidininkas, tokie langai mažiau rasoja. Priekiniame pastato fasade esančių balkonų stiklinimo konstrukcija montuojama nuo balkono plokštės apačios iki lubų (apatinė dalis - saugus matinis ir/ar tonuotas stiklas, stiklo tono spalva parenkama techninio darbo projekto rengimo metu atsižvelgiant į fasado spalvos sprendinius). Galiniame (iš kiemo pusės) fasade esančių balkonų (lodžių) stiklinimo konstrukcija montuojama nuo aptvėrimo iki lubų. Varstomų dalių kiekis turi atitikti norminius reikalavimus ir, kad būtų galimybė stiklus išvalyti iš išorės. Detalūs sprendimai priimami techninio darbo projekto rengimo metu derinant su užsakovu.	≤1,3	Stiklinamų balkonų (lodžių) kiekis ~129,80m ²
5.1.11.	Šildymo sistemos atnaujinimas ar pertvarkymas	Namo laiptinėse įrengiami elektriniai radiatoriai. Kiekis ~2 vnt.	-	2 vnt.
5.1.12.	Atsinaujinančių energijos šaltinių (saulės, vėjo, geoterminės ar aeroterminės energijos) įrengimas	Butuose esami dujiniai katilai, elektriniai radiatoriai ir kt. įrengimai paliekami kaip rezervinis šilumos šaltinis, o kiekviename bute patalpų šildymui, įrengiamos šilumos siurblių oras-oras multi split sistemos. Multi split sistemą sudaro keletas vidinių įrenginių (pagal numatomų šildyti patalpų kiekį ir paskaičiuotą šilumos poreikį), prijungtų prie vieno išorinio šilumos siurblio įrenginio. Butuose, kurie yra per du aukštus, kiekviename aukšte įrengiama po atskirą šilumos siurblių oras-oras multi split sistemą. Detalūs sprendimai ir įrenginiai parenkami techninio darbo projekto rengimo metu derinant su užsakovu. Išoriniai blokai ~14vnt., vidiniai blokai ~59vnt. Kiekviename bute montuojamų šilumos siurblių oras-oras sistemų vidinių blokų tikslus kiekis nustatomas techninio darbo projekto rengimo metu, įvertinus sąlygas, kad būtų pasiekta B klasė po pastato modernizavimo darbų. Butuose Nr. 5 ir 9 šilumos siurblių oras-oras multi split sistemos neįrengiamos (paliekamos esamos).	-	11 butų
		Įrengiama iki 4,00kW saulės elektrinė pritaikyta veikti su dvipusės apskaitos planu. Saulės modulis stiklas/stiklas, skaidrus, juodi rėmai, monokristalas ~12vnt. Inverteris, su internetiniu priedeliu, išmanusis tinklo skaitiklis. Montavimo darbai. Detalūs sprendimai, galinumas (apskaičiuotas, kad gyventojai panaudotų visą pagamintą elektros energiją, kuo mažiau	-	1 komplektas

		tiekiant į ESO saugojimui) priimami techninio darbo projekto rengimo metu.		
5.1.13.	Natūralios vėdinimo sistemos sutvarkymas arba pertvarkymas	Vėdinimo kanalai sutvarkomi, dezinfekuojami (atsižvelgiant į LR Aplinkos ministro 2011-11-11 įsakymu Nr.D1-871 patvirtinto Daugiabučio namo atnaujinimo (modernizavimo) projekto rengimo tvarkos aprašo 33 p.). Viršutinėje vėdinimo kanalų dalyje traukai pagerinti pašalinamos dirbtinai įrengtos kliūtys, jei reikalinga – paaukštinami. Ant ventiliacijos kaminėlių įrengiami vėdinimo deflektoriai.	-	13 butų
5.1.14.	Individualių rekuperatorių įrengimas	Butuose (kiekviename gyvenamajame kambaryje) įrengiami decentralizuoto vėdinimo įrenginiai, su šilumos atgavimu. Sieninis mini rekuperatorius susideda iš vidinių tiekimo / šalinimo grotelių, išorinio gaubto, keraminio aukšto efektyvumo rekuperatoriaus, ašinio DC ventiliatoriaus, G3 oro filtrų ir teleskopinio kanalo. Rekuperatorius komplektuojamas kartu su valdymo automatika, kurios pagrindinės funkcijos turi būti šios: įjungimo/išjungimo, ventiliatoriaus greičio pasirinkimas, oro tiekimo ir oro šalinimo režimo pasirinkimas. Įrenginys turi užtikrinti pastovią oro kaitą nuo 15m ³ /h iki 50m ³ /h, turėti keraminį šilumokaitį, kurio šilumos atgavimas nemažiau 85%. Komplektuojamas su drėgmės jutikliu. Įrenginyje turi būti sumontuoti du G3 klasės filtrai su užterštumo indikacija. Rekuperatoriaus darbinė temperatūra nuo -20°C iki +40°C. Rekuperatorius pilnai automatizuotas, kurį galima valdyti rankiniu būdu arba nuotolinio pultelio pagalba. Rekuperatoriaus priekinė panelė turi būti izoliuota bei turėti mechaninę sklendę, kuri užsidarytų išjungus įrenginį ir papildomą užsklandą, kuri visiškai hermetizuotų įrenginį nuo lauko oro ir triukšmo patekimo į patalpas. <u>Esant techniniai galimybei, įrenginiai montuojami ventiliuojamo fasado sistemoje, naudojant šoninius pajungimus per lango angokraštį, o balkone (lodžijoje) išvedant už balkono ribų. Detalus techniniai sprendimai, kiekiai tikslinami techninio darbo projekto rengimo metu. Konkretus įrenginių tipas/gamintojas parenkamas techninio darbo projekto rengimo metu derinant su užsakovu ir gyventojais.</u>	-	Decentralizuotas vėdinimas įrengiamas 13 butų (~57vnt.)

Pastaba:

- B klasės atveju, jei pastato projektavimas/statyba finansuota LR/ES biudžeto lėšomis, turi būti išmatuotas pastato sandarumas;
- atliekant pastato energinio naudingumo sertifikatą po pastato modernizavimo darbų, ne mažiau kaip 30% esamų plastikinių langų savininkų (kurie nekeičia renovacijos metu langų) turėtų pateikti langų atitikties deklaracijas, kurios patvirtintų, kad gaminiai atitinka B klasės reikalavimus;
- rekomenduojama, kad skirstomieji patalpų karšto vandens vamzdiniai būtų izoliuoti;
- karšto vandens temperatūra turi būti reguliuojama automatiškai, vadovaujantis nustatytu karšto vandens ruošimo režimu.

Eil. Nr.	Priemonės pavadinimas	Numatomi priemonių techniniai–energiniai rodikliai		Darbų kiekis (m ² , m, vnt., kompl., butas)
		Trumpas priemonės aprašymas, nurodant konstrukcinių sprendimų principus, techninės įrangos charakteristikas ir pan.	Atitvaros šilumos perdavimo koeficientas, U (W/m ² K) *	
1	2	3	4	5
II Variantas (paketo naudingumo B klasė)				
5.1.	Energijos efektyvumą didinančios priemonės			
5.1.1.	Išorinių sienų šiltinimas, įskaitant sienų konstrukcijos defektų pašalinimą	<p>Išorinės sienos šiltinamos įrengiant ventiliuojamą fasadą. Atliekamas išorinių sienų šiltinimas įskaitant ir konstrukcijų defektų pašalinimą (plyšių, įtrūkimų, kitas remontas). Šiltinami paviršiai turi būti tinkamai paruošti. Ant fasadų esantys inžineriniai įrenginiai išsaugomi, esant poreikiui atkeliama, permontuojami ant naujai įrengtos apdailos. Prieš pastato sienų šiltinimo darbus būtina numatyti visų elektros įrenginių atitraukimą. Šiltinamos sienos konstrukciją sudaro: karkasas, apdailos medžiaga ir šilumos izoliacijos medžiagos (parenkama techninio darbo projekto rengimo metu). Ventiliuojamojo fasado sistemoje tarp šiltinamojo sluoksnio ir fasado apdailos formuojasi aktyvus oro kanalas. Natūralus oro srautas šiame kanale užtikrina ventiliaciją, kuri pašalina drėgmę iš šiltinamojo sluoksnio ir sienų ir taip užkerta kelią šilumą saugančių šiltinamųjų savybių sumažėjimui. Ventiliuojamo fasado apdaila parenkama techninio darbo projekto rengimo metu derinant su užsakovu ir gyventojais. Apšiltinami angokraščiai aplink langus ir duris. Keičiamos visų langų išorinės palangės (prieš tai apšiltinant apačią). Visos balkonų (lodžijų) išorinės atitvaros (balkoninės plokštės, sienelės kraštai bei dugnas) remontuojamos, stiprinamos, sutvirtinamos, kad būtų atstatyta balkonų laikančioji galia ir funkcionalumas (balkonų plokščių atstatymo detalūs techniniai sprendimai priimami techninio darbo projekto rengimo metu derinant su užsakovu). Atstatomas balkonų plokštės pagrindo nuolydis, įrengiama hidroizoliacija ant išlyginamojo betono sluoksnio ir kiti darbai (detalūs sprendimai priimami techninio darbo projekto rengimo metu). Balkonų plokštės, kurios ribojasi su išore, šiltinamos iš apačios, kad būtų panaikinti ilginiai šilumos tilteliai balkoninių plokščių ir sienos sandūroje. Apšiltinamos vidinės stiklinamų balkonų (lodžijų) sienos įrengiant tinkuojamo fasado sistemą, termoizoliacinė medžiaga parenkama techninio darbo projekto rengimo metu, kad, atliekant šiltinimo darbus, kuo mažiau sumažėtų balkono plokštės plotis (gylis). <u>Kadangi dalies esamų balkonų (lodžijų) vidinės sienos jau yra apšiltintos, techninio darbo projekto rengimo metu būtina įvertinti, ar jų šilumos perdavimo koeficientas atitinka B klasės reikalavimus, ir, esant galimybei, pastato modernizavimo metu numatyti jų išsaugojimą.</u> Atnaujinami/apšiltinami (apdaila iš abiejų pusių) visų esamų gyvenamųjų patalpų balkonų (lodžijų) aptvėrimai (detalūs techniniai sprendimai, apdaila derinami su užsakovu techninio darbo projekto rengimo metu). Esant techniniai galimybei, apšiltinamos vidaus tambūrų sienos, kurios ribojasi su šildomomis patalpomis. Išorinių sienų šiltinimo darbams turi būti naudojama išorinė termoizoliacinė sistema (statybvietėje vertikalių atitvarų, taip pat horizontalių ar pasvirusių nuo kritulių apsaugotų atitvarų išorėje įrengiama sienų apšiltinimo ir apdailos sistema), kurią turi sudaryti kaip vieno</p>	≤0,18	<p>Ventiliuojamo fasado kiekis ~1602,20m²</p> <p>Tinkuojamo fasado (šiltinamų balkonų vidinių sienų) kiekis ~215,55m²</p> <p>Balkonų plokščių atstatymo, stiprinimo kiekis ~24,50m²</p> <p>Apšiltintų balkonų (lodžijų) aptvėrimų įrengimo kiekis ~61,50m²</p>

		gamintojo statybos produktas rinkai pateiktas statybos produktų rinkinys (komplektas), turintis Europos techninį įvertinimą ir paženklintas CE ženklą, arba (netaikoma išorinėms tinkuojamoms sudėtinėms termoizoliacinėms sistemoms) šis rinkinys (komplektas), turintis nacionalinį techninį įvertinimą, arba (netaikoma išorinėms tinkuojamoms sudėtinėms termoizoliacinėms sistemoms) minėtos sistemos turi būti suprojektuotos naudojant atskirus nustatyta tvarka CE ženklą ženklinamus statybos produktus arba (netaikoma išorinėms tinkuojamoms sudėtinėms termoizoliacinėms sistemoms) turintis nacionalinį techninį įvertinimą, arba (netaikoma išorinėms tinkuojamoms sudėtinėms termoizoliacinėms sistemoms) minėtos sistemos turi būti suprojektuotos naudojant atskirus nustatyta tvarka CE ženklą ženklinamus ir (ar) kitus statybos produktus. Apšiltintų sienų šilumos perdavimo koeficientas turi atitikti STR 2.01.02:2016 keliamus reikalavimus B klasės pastatams. Medžiagų ir apdailos tipas parenkamas techninio darbo projekto rengimo metu.		
5.1.2.	Cokolio šiltinimas, įskaitant cokolio konstrukcijos defektų pašalinimą, elektros, dujų ar kitų sistemų ar įrengimų nuo šiltinamos sienos (cokolio) atitraukimą	Atliekamas cokolio šiltinimas įskaitant ir konstrukcijų defektų pašalinimą (įtrūkimų, išdaužų taisymas, kitas remontas). Atliekami cokolio antžeminės ir požeminės dalies (igilintos į žemę tenkinant normatyvinius reikalavimus, ne mažiau 1,2 m) šiltinimo darbai: pamatai padengiami hidroizoliacija, įrengiamas termoizoliacinis sluoksnis bei antžeminės dalies apdaila (parenkama techninio darbo projekto rengimo metu). Cokolio šiltinimo darbams turi būti naudojama išorinė termoizoliacinė sistema (statybvietėje vertikalių atitvarų, taip pat horizontalių ar pasvirusių nuo kritulių apsaugotų atitvarų išorėje įrengiama sienų apšiltinimo ir apdailos sistema), kurią turi sudaryti kaip vieno gamintojo statybos produktas rinkai pateiktas statybos produktų rinkinys (komplektas), turintis Europos techninį įvertinimą ir paženklintas CE ženklą, arba (netaikoma išorinėms tinkuojamoms sudėtinėms termoizoliacinėms sistemoms) šis rinkinys (komplektas), turintis nacionalinį techninį įvertinimą, arba (netaikoma išorinėms tinkuojamoms sudėtinėms termoizoliacinėms sistemoms) minėtos sistemos turi būti suprojektuotos naudojant atskirus nustatyta tvarka CE ženklą ženklinamus statybos produktus arba (netaikoma išorinėms tinkuojamoms sudėtinėms termoizoliacinėms sistemoms) turintis nacionalinį techninį įvertinimą, arba (netaikoma išorinėms tinkuojamoms sudėtinėms termoizoliacinėms sistemoms) minėtos sistemos turi būti suprojektuotos naudojant atskirus nustatyta tvarka CE ženklą ženklinamus ir (ar) kitus statybos produktus. Apšiltinto cokolio šilumos perdavimo koeficientas turi atitikti STR 2.01.02:2016 keliamus reikalavimus B klasės pastatams. Medžiagų ir apdailos tipas parenkamas techninio darbo projekto rengimo metu.	≤0,36	Cokolio šiltinimo kiekis (antžeminės dalies) ~260,00m ² Cokolio šiltinimo kiekis (požeminės dalies) ~180,00m ²
5.1.3.	Nuogrindos sutvarkymas	Atstatoma (įrengiama) nuogrinda iš aplink visą pastatą (nuardoma esama nuogrinda, nukasamas gruntas, klojamas žvyro pagrindas, išlyginamasis sluoksnis, klojamos plytelės ar trinkelės ir t.t.), atsodinama pažeista remonto metu veja. Nuogrindos plotis ~60,00 cm. Nuogrinda klojama užtikrinant natūralų lietaus vandens nutekėjimą nuo pastato.	-	Nuogrindos kiekis ~95,00 m ²
5.1.4.	Sutapdinto (plokščio) stogo šiltinimas, stogo dangos įrengimas	Apšiltinamas pastato sutapdintas stogas (taip pat viršutiniai balkonų stogeliai, įėjimų į laiptines stogeliai), pakeičiama esama stogo danga. Prieš atliekant šiltinimo darbus, esamas dangos paviršius paruošiamas: išpjaustomos "pūslės", nelygumai, pašalinamos atpyšusios vietos, plyšiai išpjaustomi, išvalomi ir užklijuojami, ištaisomi stogo nuolydžiai iki reikalavimų ruloninei danga. Virš termoizoliacinio sluoksnio įrengiama 2-jų sluoksnių prilydomoji polimerinė bituminė danga. Esami vėdinimo kaminėliai suremontuojami (jei reikalinga paaukštinami), apskardinami. Paaukštinami ir apšiltinami esami parapetai. Parapetai apskardinami naujai. Atnaujinami/pakeičiami esami nuotekų alsuokliai. Pakeičiamos įlajos. Atnaujinami / keičiami lietaus nuotekų nuo stogo šalinimo stovai bei magistraliniai vamzdiniai rūsyje ir pajungimas į	≤0,15	Apšiltinamo sutapdinto stogo kiekis ~681,20m ² Cokolinio aukšto sutapdinto stogo kiekis ~380,00m ²

		lietaus surinkimo šulinius (esant techniniai galimybei). Nesant techniniai galimybei lietaus nuotekų sistemos pajungti į centralizuotą lietaus tinklą, techninio projekto rengimo metu turi būti pateiktas sprendimas dėl lietaus nuotekų surinkimo ir nukreipimo nuo pastato. Pakeičiami stovai į atitinkamo diametro naujus betriukšmius vamzdžius. Įrengiama lietaus nuvedimo sistema nuo įėjimų į laiptines stogelių. Sumontuojamos naujos kopėčios patekimui ant stogo pagal LR galiojančių normatyvų keliamus reikalavimus. Atlikus stogo atnaujinimo darbus atstatoma žaibosaugos sistema pastate. Pakeičiama esama cokolinio aukšto stogo danga. Prieš atliekant stogo dangos keitimo darbus, esamas dangos paviršius paruošiamas: išpjaustomos "pūsės", nelygumai, pašalinamos atplyšusios vietos, plyšiai išpjaustomi, išvalomi ir užklijuojami, ištaisomi stogo nuolydžiai iki reikalavimų ruloninei dangai. Įrengiama 2-jų sluoksnių prilydomoji polimerinė bituminė danga. Atnaujinama lietaus nuvedimo sistema. Lietaus nuvedimo sistemos įrengimas atliekamas iš spalvotos skardos. Lietaus nuvedimo sistema pajungiama į centralizuoto lietaus tinklą (esant techniniai galimybei). Apšiltinimui naudojamos medžiagos tipas ir reikalingas storis parenkamas rengiant techninį darbo projektą. Apšiltinto pastato stogo šilumos perdavimo koeficientas turi atitikti STR 2.01.02:2016 „Pastatų energinio naudingumo projektavimas ir sertifikavimas“ keliamus reikalavimus B klasės pastatams.		Pastato lietaus nuotakyno vamzdžių ilgis ~55,00m Išorinės lietaus nuvedimo sistemos keitimas (380,00m ² stogo ploto)
5.1.5.	Rūsio perdangos šiltinimas	Atliekamas cokolinio aukšto perdangos, kuri ribojasi su 1 a. šildomomis patalpomis, šiltinimas iš apačios. Šiltinami paviršiai turi būti tinkamai paruošti. Darbų kiekiai tikslinami, detalūs sprendimai, apšiltinimui naudojamos termoizoliacinės medžiagos tipas ir reikalingas storis parenkamas techninio darbo projekto rengimo metu.	≤0,22	Cokolinio aukšto perdangos kiekis ~400,00m ²
5.1.6.	Butų ir kitų patalpų langų ir balkonų durų keitimas mažesnio šilumos pralaidumo langais (įskaitant apdailos darbus)	Seni mediniai langai ir balkonų durys bei dalis plastikinių (pagal gyventojų pageidavimą) keičiami į naujus plastikinius (trijų stiklų su 2 selekt. stiklais), kurių šilumos perdavimo koeficientas ne didesnis nei $U \leq 1,0 \text{ W/m}^2\text{K}$ (žiūrėti priedą Nr.1). Profiliai - baltos spalvos. Langai varstomi dviejų padėčių su trečia varstymo padėtimi - "mikroventiliacija". Keičiant virtuvės langus, jie numatomi su vertikalia orlaide (sprendimas tikslinamas techninio darbo projekto rengimo metu derinant su užsakovu ir gyventojais). Atliekant vidinių angokraščių apdailą, keičiamos vidinės palangės. Varstomų dalių kiekis turi atitikti norminius reikalavimus ir, kad būtų galimybė stiklus išvalyti iš išorės. Pakeistų langų charakteristikos turi tenkinti STR 2.01.02:2016 „Pastatų energinio naudingumo projektavimas ir sertifikavimas“ šioms atitvaroms keliamus reikalavimus.	≤1,0	Keičiamų langų ir balkonų durų kiekis ~68,30m ²
5.1.7.	Bendrojo naudojimo patalpose esančių langų keitimas (įskaitant apdailos darbus)	Keičiami esami seni rūsio langai naujais PVC profilių langais (žiūrėti priedą Nr.1). Langų profiliai - baltos spalvos, vienas iš stiklų su selektyvine danga. Skirstymas analogiškas keičiamiems langams. Atliekama vidinių angokraščių apdaila. Varstomų dalių kiekis atitinka norminius reikalavimus. Pakeistų langų charakteristikos turi tenkinti STR 2.01.02:2016 „Pastatų energinio naudingumo projektavimas ir sertifikavimas“ šioms atitvaroms keliamus reikalavimus.	≤1,3	Keičiamų langų kiekis ~3,60m ²
5.1.8.	Bendrojo naudojimo lauko durų (įėjimo, tambūro, balkonų, rūsio, konteinerinės, šilumos punkto)	Keičiamos įėjimų į laiptines, vidinės įėjimų į rūsio patalpas ir vidaus tambūrų durys (žiūrėti priedą Nr.1). Įėjimų į laiptines durys – metalinės, apšiltintos, su stiklo paketu ir elektromagnetinėmis spynomis, klaviatūra ir magnetiniais rakteliais. Įėjimų į rūsį durys - metalinės apšiltintos su paprasta cilindrine spyna. Tambūrų durys – plastikinės. Visos durys sukomplektuotos su pritraukėjais, durų atmušėjais ir atraminėmis kojėlėmis. Durų šilumos perdavimo koeficientas turi atitikti STR 2.01.02:2016 „Pastatų energinio naudingumo projektavimas ir sertifikavimas“ keliamus reikalavimus B klasės pastatams. Lauko durims	≤1,5	Metalinių durų kiekis 4vnt. (~10,10m ²) Plastikinių durų kiekis 2vnt. (~5,30m ²)

	keitimas	mechaninio patvarumo klasė, atsparumas kartotiniam varstymui ciklai/klasė, oro skverbties klasė, oro garso izoliacijos rodiklis ir kiti parametrai turi atitikti norminius reikalavimus.		
5.1.9.	Įėjimo laiptų remontas ir pritaikymas neįgaliųjų poreikiams (panduso įrengimas)	Sutvarkomos įėjimų į pastatą aikštelės. Įrengiamas (atstatomas) aikštelių pagrindas, jis turi būti tvirtas, lygus, be deformacijų, su 1-2% nuolydžiu vandens nutekėjimui. Pandusus įrengimui techninės galimybės nėra, nes pastato įėjimų į laiptines altitudės sutampa su esama nuogrinda. Detalūs sprendimai priimami techninio darbo projekto rengimo metu derinant su užsakovu.	-	2 laiptinės
5.1.10.	Balkonų ar lodžijų įstiklinimas, ir (ar) naujos įstiklinimo konstrukcijos įrengimą pagal vieną projektą	Visi balkonai (lodžijos) stiklinami pagal vieną projektą. Investicijų plane numatomas 16vnt. balkonų (lodžijų) naujas įstiklinimas (<i>rengiant techninį darbo projektą įvertinti galimybes išsaugoti esamus įstiklintus balkonus</i>). Balkonai stiklinami PVC profilių langais. Stiklo paketai – iš dviejų stiklų, iš kurių vienas selektyvinis. Tarpas tarp stiklų užpildomas argono dujomis. Argonas yra blogesnis šilumos laidininkas, tokie langai mažiau rasoja. Priekiniame pastato fasade esančių balkonų stiklinimo konstrukcija montuojama nuo balkono plokštės apačios iki lubų (apatinė dalis - saugus matinis ir/ar tonuotas stiklas, stiklo tono spalva parenkama techninio darbo projekto rengimo metu atsižvelgiant į fasado spalvos sprendinius). Galiniame (iš kiemo pusės) fasade esančių balkonų (lodžijų) stiklinimo konstrukcija montuojama nuo aptvėrimo iki lubų. Varstomų dalių kiekis turi atitikti norminius reikalavimus ir, kad būtų galimybė stiklus išvalyti iš išorės. Detalūs sprendimai priimami techninio darbo projekto rengimo metu derinant su užsakovu.	≤1,3	Stiklinamų balkonų (lodžijų) kiekis ~129,80m ²
5.1.11.	Šildymo sistemos atnaujinimas ar pertvarkymas	Namo laiptinėse įrengiami elektriniai radiatoriai. Kiekis ~2 vnt.	-	2 vnt.
5.1.12.	Atsinaujinančių energijos šaltinių (saulės, vėjo, geoterminės ar aeroterminės energijos) įrengimas	Butuose esami dujiniai katilai, elektriniai radiatoriai ir kt. įrengimai paliekami kaip rezervinis šilumos šaltinis, o kiekviename bute patalpų šildymui, įrengiamos šilumos siurblių oras-oras multi split sistemos. Multi split sistemą sudaro keletas vidinių įrenginių (pagal numatomų šildyti patalpų kiekį ir paskaičiuotą šilumos poreikį), prijungtų prie vieno išorinio šilumos siurblio įrenginio. Butuose, kurie yra per du aukštus, kiekviename aukšte įrengiama po atskirą šilumos siurblių oras-oras multi split sistemą. Detalūs sprendimai ir įrenginiai parenkami techninio darbo projekto rengimo metu derinant su užsakovu. Išoriniai blokai ~14vnt., vidiniai blokai ~59vnt. Kiekviename bute montuojamų šilumos siurblių oras-oras sistemų vidinių blokų tikslus kiekis nustatomas techninio darbo projekto rengimo metu, įvertinus sąlygas, kad būtų pasiekta B klasė po pastato modernizavimo darbų. Butuose Nr. 5 ir 9 šilumos siurblių oras-oras multi split sistemos neįrengiamos (paliekamos esamos).	-	11 butų
		Įrengiama iki 4,00kW saulės elektrinė pritaikyta veikti su dvipusės apskaitos planu. Saulės modulis stiklas/stiklas, skaidrus, juodi rėmai, monokristalas ~12vnt. Inverteris, su internetiniu priedeliu, išmanusis tinklo skaitiklis. Montavimo darbai. Detalūs sprendimai, galingumas (apskaičiuotas, kad gyventojai panaudotų visą pagamintą elektros energiją, kuo mažiau tiekiant į ESO saugojimui) priimami techninio darbo projekto rengimo metu.	-	1 komplektas
5.1.13.	Natūralios vėdinimo sistemos	Vėdinimo kanalai sutvarkomi, dezinfekuojami (atsižvelgiant į LR Aplinkos ministro 2011-11-11 įsakymu Nr.D1-871 patvirtinto Daugiabučio namo atnaujinimo (modernizavimo) projekto	-	13 butų

	sutvarkymas arba pertvarkymas	rengimo tvarkos aprašo 33 p.). Viršutinėje vėdinimo kanalų dalyje traukai pagerinti pašalinamos dirbtinai įrengtos kliūtys, jei reikalinga – paaukštinami. Ant ventiliacijos kaminėlių įrengiami vėdinimo deflektoriai.		
5.1.14.	Individualių rekuperatorių įrengimas	Butuose (kiekviename gyvenamajame kambaryje) įrengiami decentralizuoto vėdinimo įrenginiai, su šilumos atgavimu. Sieninis mini rekuperatorius susideda iš vidinių tiekimo / šalinimo grotelių, išorinio gaubto, keramikinio aukšto efektyvumo rekuperatoriaus, ašinio DC ventiliatoriaus, G3 oro filtrų ir teleskopinio kanalo. Rekuperatorius komplektuojamas kartu su valdymo automatika, kurios pagrindinės funkcijos turi būti šios: įjungimo/išjungimo, ventiliatoriaus greičio pasirinkimas, oro tiekimo ir oro šalinimo režimo pasirinkimas. Įrenginys turi užtikrinti pastovią oro kaitą nuo 15m ³ /h iki 50m ³ /h, turėti keramikinį šilumokaitį, kurio šilumos atgavimas nemažiau 85%. Komplektuojamas su drėgmės jutikliu. Įrenginyje turi būti sumontuoti du G3 klasės filtrai su užterštumo indikacija. Rekuperatoriaus darbinė temperatūra nuo -20°C iki +40°C. Rekuperatorius pilnai automatizuotas, kurį galima valdyti rankiniu būdu arba nuotolinio pultelio pagalba. Rekuperatoriaus priekinė panelė turi būti izoliuota bei turėti mechaninę sklendę, kuri užsidarytų išjungus įrenginį ir papildomą užsklandą, kuri visiškai hermetizuotų įrenginį nuo lauko oro ir triukšmo patekimo į patalpas. <u>Esant techniniai galimybei, įrenginiai montuojami ventiliuojamo fasado sistemoje, naudojant šoninius pajungimus per langų ango kraštį, o balkone (lodžijoje) išvedant už balkono ribų. Detalūs techniniai sprendimai, kiekiai tikslinami techninio darbo projekto rengimo metu. Konkretus įrenginių tipas/gamintojas parenkamas techninio darbo projekto rengimo metu derinant su užsakovu ir gyventojais.</u>	-	Decentralizuotas vėdinimas įrengiamas 13 butų (~57vnt.)
5.2.	<i>Kitos priemonės</i>			
5.2.1.	Buitinių nuotekų sistemos atnaujinimas ar keitimas	Atnaujinami/keičiami buitinių nuotekų šalinimo magistraliniai vamzdynai rūsyje ir pajungimas į nuotekų surinkimo šulinius. Pakeičiami stovai į atitinkamo diametro naujus betriukšmius vamzdžius, numatant nuotekų stovų revizijas. Darbų apimtys, medžiagos ir sprendimai parenkami techninio darbo projekto rengimo metu. Keičiamų vamzdynų ilgis ~120m.	-	1 komplektas
5.2.2.	Geriamojo vandens sistemos atnaujinimas ar keitimas	Pastato geriamojo vandens vamzdynų ir įrenginių keitimas ar (ar) pertvarkymas pagal STR 2.02.01:2004 „Gyvenamieji pastatai“, kitus teisės aktus. Atnaujinami šalto vandens stovai, magistraliniai vamzdynai rūsyje ir uždarojoji armatūra. Keičiami vamzdynai izoliuojami. Darbų apimtys, medžiagos ir sprendimai parenkami techninio darbo projekto rengimo metu. Keičiamų vamzdynų ilgis ~95m.	-	1 komplektas

Pastaba:

- B klasės atveju, jei pastato projektavimas/statyba finansuota LR/ES biudžeto lėšomis, turi būti išmatuotas pastato sandarumas;
- atliekant pastato energinio naudingumo sertifikatą po pastato modernizavimo darbų, ne mažiau kaip 30% esamų plastikinių langų savininkų (kurie nekeičia renovacijos metu langų) turėtų pateikti langų atitikties deklaracijas, kurios patvirtintų, kad gaminiai atitinka B klasės reikalavimus;
- rekomenduojama, kad skirstomieji patalpų karšto vandens vamzdynai būtų izoliuoti;
- karšto vandens temperatūra turi būti reguliuojama automatiškai, vadovaujantis nustatytu karšto vandens ruošimo režimu.