

Investicijų planą rengia: MB Arj projektai
Įmonės kodas 306723502, Adresas Vilnius, Girulių g. 16-14, LT-12122,
El. paštas ausra.jarmoskiene@gmail.com, Tel. Nr.+37061695118

Daugiabučio namo Atnaujinimo (modernizavimo) investicijų planas



Lietuvos Respublikos aplinkos ministerijos
Aplinkos projektų valdymo agentūra

Investicijų plano rengimo vadovas: Aušra Jarmoškienė
Investicijų plano užsakovas: Uždaroji akcinė bendrovė "Nemėžio
komunalininkas"

IP rengėjo pavadinimas arba vardas, pavardė	MB Arj projektai
IP rengėjo el. paštas	ausra.jarmoskiene@gmail.com
IP rengėjo Tel. Nr.	+37061695118
IP rengimo vadovo vardas ir pavardė	Aušra Jarmoškienė
Įgaliotas asmuo rengti IP	
IP rengėjo įgalioto asmens vardas	Aušra
IP rengėjo įgalioto asmens pavardė	Jarmoškienė
IP rengėjo įgalioto asmens pareigos	Direktore

Aiškinamasis raštas

Investicijų planas yra daugiabučio namo atnaujinimo (modernizavimo) projekto rengimo etapas, kuriame, įvertinus architektūros, aplinkos, kraštovaizdžio, nekilnojamojo kultūros paveldo vertybių ir jų teritorijų apsaugos reikalavimus, pagal namo energinio naudingumo sertifikato ir namo fizinės būklės tyrimo ir vertinimo duomenis ir reikalavimus pagrindžiamos namo atnaujinimo (modernizavimo) priemonės nustatant jų energinį ir ekonominį efektyvumą, investicijų dydį ir jų paskirstymą butų ir kitų patalpų savininkams.

Parengtas investicijų planas teikiamas daugiabučio namo butų ir kitų patalpų savininkams suderinti ir tvirtinti. Investicijų plane numatomos tinkamiausios pastato atnaujinimo priemonės ir pagal jas suformuoti siūlomi renovacijos paketai, iš kurių vieną butų savininkai pasirenka įgyvendinimui kaip tinkamiausią. Visi investicinio plano pasiūlymai yra pateikiami kaip priešprojektiniai sprendiniai projektavimo darbams.

Investicijų plane pateikiami skaičiavimai nuo projekto įgyvendinimo metu patikslintų skaičiavimų gali skirtis dėl kelių priežasčių:

Energijos taupymo priemonių ir statybos darbų kaina yra orientacinė, todėl darbų atlikimo konkurso metu gali kisti.

Energetinių išteklių kainos gali kisti priklausomai nuo valstybės, savivaldybės, šilumos tiekėjo politikos, infliacijos, kuro rinkos kainos ir kitų priežasčių.

Skelbiant darbų atlikimo konkursą, statybos darbų konkurse dalyvaujančios įmonės privalo atlikti savo skaičiavimus objekte, tiksliai nustatant statybos darbų kiekiams nustatyti.

Duomenys gauti iš registrų centro ir (ar) atlikus pastato faktinius matavimus ir pastato dokumentų analizę

Daugiabučio pastato, kuriam rengiamas investicijų planas, unikalus numeris	4199-4004-3015
Pastato adresas	Vilniaus r. sav., Pagiriai, Kadagių g. 1
Statybos pabaigos metai	1994
Pastato aukštų skaičius	4
Pastato naudingasis plotas, m ²	1210.08
Pastato šildomas plotas, m ²	1341.92
Esama pastato energinio naudingumo klasė	F

Pagrindiniai esami daugiabučio techniniai rodikliai

Pagrindiniai techniniai rodikliai aprašymas

Pastato dalis	Mato vnt.	Kiekis vnt.	Pastabos
Sienos			
Išorinių sienų plotas (atėmus langų ir kitų angų plotą), įskaitant angokraščius	m ²	1835.8	Sienos - plytų mūras (geltonų apdailinių plytų). Į sienų plotą įtrauktas angokraščių plotas ~147,70m ² .
Išorinių sienų šilumos perdavimo koeficientas	W/m ² K	1.27	
Cokolio plotas	m ²	330	Įtraukta šiltinama požeminė cokolio dalis, įgilinant 1,2m. Atžeminė cokolio dalis ~ 170,00m ² . Požeminė cokolio dalis ~ 160,00m ² .
Cokolio šilumos perdavimo koeficientas	W/m ² K	0.71	
Stogas			
Stogo dangos plotas	m ²	540	Sutapdintas.
Stogo ar perdangos pastogėje šilumos perdavimo koeficientas	W/m ² K	0.85	
Butų ir kitų patalpų langai ir balkonų durys			
Langų skaičius, iš jų:	vnt.	72	
Langų, pakeistų į mažesnio šilumos pralaidumo langus, skaičius	vnt.	66	
Langų plotas, iš jų:	m ²	141	
Langų, pakeistų į mažesnio šilumos pralaidumo langus, plotas	m ²	129.45	
Balkonų (lodžijų) durų skaičius, iš jų:	vnt.	24	
Balkonų (lodžijų) durų, pakeistų į mažesnio šilumos pralaidumo duris, skaičius	vnt.	21	
Balkonų (lodžijų) durų plotas, iš jų:	m ²	43.2	
Balkonų (lodžijų) durų, pakeistų į mažesnio šilumos pralaidumo duris, plotas	m ²	37.8	
Bendrojo naudojimo patalpų (laiptinių, rūsių, šilumos punktų ir kitų) langai ir lauko durys			
Langų skaičius, iš jų:	vnt.	22	Bendro naudojimo balkonų (džiovyklų) balkonų durys, laiptinių bei rūsių langai.
Langų, pakeistų į mažesnio šilumos pralaidumo langus, skaičius	vnt.	10	Bendro naudojimo balkonų (džiovyklų) balkonų durys, laiptinių langai.

Langų plotas, iš jų:	m ²	24.44	Bendro naudojimo balkonų (džiovyklų) balkonų durys, laiptinių bei rūsio langai.
Langų, pakeistų į mažesnio šilumos laidumo langus, plotas	m ²	15.8	Bendro naudojimo balkonų (džiovyklų) balkonų durys, laiptinių langai.
Lauko durų skaičius	vnt.	6	Įėjimų į laiptinę durys (2 vnt.) - metalinės, įėjimų į rūsį durys (2vnt.) - metalinės, tambūrų durys (2 vnt.) - medinės.
Lauko durų plotas	m ²	14.6	
Rūsys			
Rūsio perdangos plotas	m ²	306.42	Pagal Nekilnojamojo turto registro centrinio duomenų banko išrašą.
Rūsio perdangos šilumos perdavimo koeficientas	W/m ² K	0.71	

Daugiabučio namo konstrukcijų ir inžinerinių sistemų būklė

Vertinimo objektas	Išsamus būklės aprašymas
	-
Pastato sienos	<p>Sienos - plytų mūras (geltonų apdailinių plytų). Vietomis matomi įtrūkimai, plytų ištrupėjimai, viršutiniame aukšte plytos smarkiai paveiktos atmosferinių kritulių. Prasidėjusi išorės apdailinių plytų erozija. Ypač paveikti piliastrai. Sienos drėksta, peršąla, patiriami dideli šilumos nuostoliai. Pastato sienų konstrukcijos fizinė būklė ir šiluminė varža netenkina STR 2.01.02:2016 „Pastatų energinio naudingumo projektavimas ir sertifikavimas“. Gyvenamųjų patalpų balkonų (lodžijų) laikanti konstrukcija – g/b plokštės, jų būklė patenkinama. Gyvenamųjų patalpų balkonai (lodžijos) įstiklintos. Bendro naudojimo balkonų (džiovyklų) laikanti konstrukcija – g/b plokštės, kurios pažeistos drėgmės, aptvėrimai - pažeisti drėgmės, tvirtinimo elementai aprūdiję. Pamatai – betoniniai, išorėje tinkuoti. Tinkas aptrupėjęs, matomi įtrūkimai. Nuogrinda smarkiai nusėdusi, matyti, kad į konstrukcijų vidų patenkanti drėgmė ardo struktūrą. Pastato pamatų būklė ir šiluminės varžos lygis netenkina STR 2.01.02:2016 „Pastatų energinio naudingumo projektavimas ir sertifikavimas“.</p>
Pastato stogas	<p>Stogas sutapdintas, dengtas prilydoma bitumine danga, lietaus nuvedimas vidinis, neapšiltintas. Pastato stogo konstrukcijos fizinė būklė ir šiluminės varžos lygis netenkina STR 2.01.02:2016 „Pastatų energinio naudingumo projektavimas ir sertifikavimas“.</p>
Langai butuose ir kitose patalpose	<p>Esami pakeisti langai atitinka STR 2.01.02:2016 reikalavimus, jų būklė gera. Likę nepakeisti langai – mediniai suporinti. Pastebėti medinių langų rėmų papuvimai, daugelyje vietų pastebėtos rėmų deformacijos, išsigaubusiuose rėmuose trūkinėja stiklas. Dėl šių pažeidimų langų rėmai yra nesandarūs, kai kurie iki galo neužsidaro, praleidžia šaltą orą, kuris cirkuliuoja į butų patalpas. Jų šiluminės savybės neatitinka STR 2.01.02:2016 „Pastatų energinio naudingumo projektavimas ir sertifikavimas“.</p>
Langai bendro naudojimo patalpose	<p>Dalis esamų bendro naudojimo džiovyklų balkonų durų pakeistos naujomis, jų būklė gera. Likę laiptinių langai ir bendro naudojimo džiovyklų balkonų durys bei esami rūšio langai seni mediniai, nesandarūs, deformuotais rėmais, vyksta nuolatinė nekontroliuojama lauko oro infiltracija. Medinių langų šiluminė varža netenkina STR 2.01.02:2016 „Pastatų energinio naudingumo projektavimas ir sertifikavimas“ keliamų reikalavimų.</p>
Pastato lauko ir tamburo durys	<p>Įėjimų į laiptinę durys – metalinės, įėjimų į rūšį durys – metalinės. Esamų lauko durų šiluminė varža netenkina STR 2.01.02:2016 „Pastatų energinio naudingumo projektavimas ir sertifikavimas“ keliamų reikalavimų B klasei.</p>

Pastato rūšys ir grindys ant grunto	Rūsio perdangos būklė patenkinama. Rūsio perdanga g/b plokščių, termoizoliacinis sluoksnis neįrengtas. Šiluminė varža netenkina STR 2.01.02:2016 „Pastatų energinio naudingumo projektavimas ir sertifikavimas“.
Pastato šildymo sistemos	Šiluma pastatui tiekama iš miesto centralizuotų šilumos tinklų. Esamas šilumos punktas automatizuotas, tačiau jis neatitinka šilumos taupymui keliamų reikalavimų (tarnavimo laikotarpis ilgesnis nei 10 metų, automatika susidėvėjusi, nepritaikytas naujai mažesnių temperatūrų dvivamzdei šildymo sistemai), todėl jis turi būti demontuojamas. Šildymo sistema išbalansuota, patalpos šildomos netolygiai, nėra galimybės reguliuoti patalpos temperatūrą. Šiluminė energija, suvartota patalpų šildymui, apskaitoma bendrai ir išdalijama patalpų savininkams proporcingai turimam plotui.
Pastato karšto vandens sistema	Karštą vandenį kiekvienas butas ruošiasi individualiai.
Pastato šalto vandens sistema	Šalto vandens sistemos būklė prasta, vamzdynai seni, tinkamai neizoliuoti, armatūra rūsyje nesandari. Atliktas tik dalinis vamzdynų keitimas avarijų vietose ar butų stovų atkarpose. Neatitinka STR ir HN reikalavimų.
Pastato vėdinimo sistema	Natūrali kanalinė. Oro pritekėjimas vyksta pro langus ir duris, oro ištraukimas pro vertikalius vėdinimo kanalus.
Priešgaisrinė sistema	Nėra.
Elektros sistema	Elektros bendrosios inžinerinės sistemos būklė patenkinama.
Žaibosauga	Susidėvėjusi.
Laiptinių ir kitų bendro naudojimo patalpų būklė	Laiptinių ir kitų bendro naudojimo patalpų būklė patenkinama.

Paketo, 1 Variantas

Lentelė Nr. 1 "Įvadinė lentelė"

1.1	Paketo naudingumo klasė	B klasė
1.2	Pastato naudingas plotas	1210.08

Lentelė Nr.2 "Numatomos įgyvendinti namo atnaujinimo (modernizavimo) priemonės"

Trumpas darbų aprašas	Techninė specifikacija darbams ir gaminiams	Papildomas darbų aprašymas	Mato vnt.	Darbų kiekis	Įkainis	Kaina, be PVM	Kaina, su PVM
Energini efektyvumą didinančios priemonės							
Aplinkos tvarkymo darbai							
Lauko laiptų remontas	Matavimo vienetas apima tokios sudėties statybos darbų ir medžiagų sąnaudų visumą (įskaitant, bet neapsiribojant): 1. Monolitinių laiptų remontuojamos dalies ardymas; 2. Klojinių įrengimas ir išardymas; 3. Betonavimas armuojant.	Žiūrėti priedą "Numatomų įgyvendinti namo atnaujinimo (modernizavimo) priemonių detalizavimas".	m3	2	700 €	1400 €	1694 €
Įėjimo laiptų remontas ir pritaikymas neįgaliųjų poreikiams (panduso įrengimas)							
Pandusų su turėklais įrengimas (m2 horizontalios projekcijos ploto).	Matavimo vienetas apima tokios sudėties statybos darbų ir medžiagų sąnaudų visumą (įskaitant, bet neapsiribojant): 1. Aikštelės paruošimas. 2. Pagrindo įrengimas. 3. Panduso konstrukcijos įrengimas. 4. Turėklų sumontavimas.	Žiūrėti priedą "Numatomų įgyvendinti namo atnaujinimo (modernizavimo) priemonių detalizavimas".	m²	3	215 €	645 €	780.45 €
Nuogrindos sutvarkymas							
Nuogrindos sutvarkymas	Matavimo vienetas apima tokios sudėties statybos darbų ir medžiagų sąnaudų visumą (įskaitant, bet neapsiribojant): 1. Nuogrindos dangų ir pagrindų išardymas. 2. Nuolydžio suformavimas. 3. Nuogrindos įrengimas su pagrindo paruošimu.	Žiūrėti priedą "Numatomų įgyvendinti namo atnaujinimo (modernizavimo) priemonių detalizavimas".	m2	95	45 €	4275 €	5172.75 €
Individualių rekuperatorių įrengimas							
Ventiliacijos sistemos modernizavimas, įrengiant individualius mini rekuperatorius butuose.	Matavimo vienetas apima tokios sudėties statybos darbų ir medžiagų sąnaudų visumą (įskaitant, bet neapsiribojant): 1. Horizontalių skylių gręžimas pastatų išorinėse sienose; 2. Mini rekuperatorių montavimas; 3. Kabelio tiesimas kanaluose; 4. Rekuperatorių prijungimas prie elektros ir valdymo tinklų, veikimo patikrinimas.	Žiūrėti priedą "Numatomų įgyvendinti namo atnaujinimo (modernizavimo) priemonių detalizavimas".	vnt	56	600 €	33600 €	40656 €
Cokolių šiltinimo darbai							
Pastatų cokolių įgilinamosios į gruntą dalies šiltinimas iš išorės termoizoliacinėmis plokštėmis ir padengimas drenažine membrana. Termoizoliacinis sluoksnis - ekstrudinis putų polistirenas. Termoizoliacinių sluoksnių šilumos perdavimo koeficientas – $U < 0,36 \text{ W}/(\text{m}^2\cdot\text{K})$	Matavimo vienetas apima tokios sudėties statybos darbų ir medžiagų sąnaudų visumą (įskaitant, bet neapsiribojant): 1. Nuogrindos pašalinimas; 2. Grunto atkasimas ir užkasimas; 3. Paviršiaus paruošimas; 4. Hidroizoliacijos įrengimas; 5. Termoizoliacinio sluoksnio padengimas drenažine membrana; 6. Termoizoliacinių plokščių tvirtinimas, klijuojant ir papildomai tvirtinant smeigėmis; 7. Nuogrindos įrengimas su pagrindo paruošimu.	Žiūrėti priedą "Numatomų įgyvendinti namo atnaujinimo (modernizavimo) priemonių detalizavimas".	m²	160	130 €	20800 €	25168 €
Pastatų cokolių šiltinimas iš išorės iki nuogrindos termoizoliacinėmis plokštėmis, tinkuojant armuotu tinku ir aptaisant apdailos plytelėmis. Termoizoliacinis sluoksnis - ekstrudinis putų polistirenas. Termoizoliacinių sluoksnių šilumos perdavimo koeficientas- $U < 0,36 \text{ W}/(\text{m}^2\cdot\text{K})$	Matavimo vienetas apima tokios sudėties statybos darbų ir medžiagų sąnaudų visumą (įskaitant, bet neapsiribojant): 1. Paviršiaus paruošimas; 2. Hidroizoliacijos įrengimas; 3. Termoizoliacinių plokščių tvirtinimas, klijuojant ir papildomai tvirtinant smeigėmis; 4. Išlyginamojo sluoksnio įrengimas, tvirtinant tinklelį; 5. Langų angokraščių aptaisymas apdailos plytelėmis; 6.. Paviršiaus aptaisymas apdailos plytelėmis.	Žiūrėti priedą "Numatomų įgyvendinti namo atnaujinimo (modernizavimo) priemonių detalizavimas".	m²	170	190 €	32300 €	39083 €
Sienų šiltinimas							

<p>Pastatų sienų šiltinimas iš išorės termoizoliacinėmis plokštėmis, įrengiant vėdinamą fasadą ir aptaisant apdailos plokštėmis. Termoizoliacinis sluoksnis- mineralinė vata. Termoizoliacinių sluoksnių šilumos perdavimo koeficientas – 0,25>U≥0,18 W/(m²·K)</p>	<p>Matavimo vienetas apima tokios sudėties statybos darbų ir medžiagų sąnaudų visumą (įskaitant, bet neapsiribojant): 1. Pastolių sumontavimas ir išmontavimas; 2. Sienų paviršiaus paruošimas; perforuoto cokolinio profilio įrengimas; 3. Lauko palangių ir stogelių skardinimas; 4. Gaisrinių kopėčių demontavimas ir naujų įrengimas po apšiltinimo; 5. Parapetų skardos nuėmimas ir naujas apskardinimas po apšiltinimo; 6. Metalinių profilių karkaso sistemos įrengimas; 7. Sienų šiltinimas, pritvirtinant termoizoliacinės plokštes; 8. Vėjo izoliacijos įrengimas; 9. Apdailinių plokščių tvirtinimas; 10. Kampų ir angokraščių sutvarkymas.</p>	<p>Žiūrėti priedą "Numatomų įgyvendinti namo atnaujinimo (modernizavimo) priemonių detalizavimas".</p>	m²	1601.3	170 €	272221 €	329387.41 €
<p>Pastatų sienų šiltinimas iš išorės termoizoliacinėmis plokštėmis, tinkuojant armuotu plonasluoksniu dekoratyviniu tinku. Termoizoliacinis sluoksnis- neoporas. Termoizoliacinių sluoksnių šilumos perdavimo koeficientas – U < 0,18 W/(m²·K)</p>	<p>Matavimo vienetas apima tokios sudėties statybos darbų ir medžiagų sąnaudų visumą (įskaitant, bet neapsiribojant): 1. Pastolių sumontavimas ir išmontavimas; 2. Sienos paviršiaus paruošimas; 3. Lauko palangių ir stogelių skardinimas; 4. Gaisrinių kopėčių demontavimas ir naujų įrengimas po apšiltinimo; 5. Parapetų skardos nuėmimas ir naujas apskardinimas po apšiltinimo; 6. Plokščių klijavimas ir tvirtinimas smeigėmis; 7. Angokraščių aptaisymas; 8. Išlyginamojo sluoksnio įrengimas, tvirtinant tinklę; 9. Kampų papildomas armavimas; 10. Gruntavimas; 11. Apdailinio sluoksnio įrengimas; 12. Dažymas.</p>	<p>Žiūrėti priedą "Numatomų įgyvendinti namo atnaujinimo (modernizavimo) priemonių detalizavimas".</p>	m²	234.5	135 €	31657.5 €	38305.58 €
<p>Balkonų apačios šiltinimas ir aptaisymas tinkuojant armuotu dekoratyviniu tinku.</p>	<p>Matavimo vienetas apima tokios sudėties statybos darbų ir medžiagų sąnaudų visumą (įskaitant, bet neapsiribojant): 1. Paviršiaus valymas(paruošimas). 2. Izoliacinių plokščių klijavimas ir papildomas tvirtinimas smeigėmis. 3. Plonasluoksnio armuoto tinko įrengimas. 4. Dažymas.</p>	<p>Visų bendro naudojimo balkonų (džiovyklų) plokščių remontas, stiprinimas ir visų esamų bendro naudojimo balkonų (džiovyklų) plokščių bei gyvenamųjų patalpų pirmo aukšto balkonų (lodžijų) plokščių šiltinimas iš apačios, kad būtų panaikinti ilginiai šilumos tilteliai balkoninių plokščių ir sienos sandūroje. Žiūrėti priedą "Numatomų įgyvendinti namo atnaujinimo (modernizavimo) priemonių detalizavimas".</p>	m²	77.4	100 €	7740 €	9365.4 €
Stogų atnaujinimas							
<p>Sutapdintų stogų šiltinimas, keičiant esamą dangą termoizoliacinėmis plokštėmis, įrengiant ritininę (bituminę arba sintetinę) dangą. Termoizoliacinis sluoksnis - mineralinė vata. Termoizoliacinių sluoksnių šilumos perdavimo koeficientas – 0,16>U≥0,10 W/(m²·K)</p>	<p>Matavimo vienetas apima tokios sudėties statybos darbų ir medžiagų sąnaudų visumą (įskaitant, bet neapsiribojant): 1. Esamos dangos, išlyginamojo sluoksnio ir šiltinamosios izoliacijos nuardymas, įskaitant atliekų sutvarkymą; 2. Parapeto pakėlimas (iki reikiamo aukščio); 3. Nuolydį formuojančio sluoksnio įrengimas; 4. Garo izoliacijos įrengimas; 5. Stogų šiltinimas termoizoliacinėmis plokštėmis; 6. Papildomos šiltinamosios izoliacijos tvirtinimas; 7. Stogo dangos įrengimas; 8. Įlajų, ventiliacijos kaminėlių įrengimas; 9. Prieglaudų aptaisymas; 10. Parapetų apskardinimas, apsauginės tvorelės įrengimas; 11. Žaibolaidžių įrengimas; 12. Senų kopėčių ir / arba liukų pakeitimas ar paaukštėjimas; 13. Antenų ir kt. ant stogo sumontuotų įrenginių nuėmimas ir atstatymas po apšiltinimo.</p>	<p>Žiūrėti priedą "Numatomų įgyvendinti namo atnaujinimo (modernizavimo) priemonių detalizavimas".</p>	m²	540	160 €	86400 €	104544 €
Langų, durų keitimas, balkonų stiklinimas							
<p>Balkono stiklinimas, naudojant plastikinių profilių blokus</p>	<p>Matavimo vienetas apima tokios sudėties statybos darbų ir medžiagų sąnaudų visumą (įskaitant, bet neapsiribojant): 1. Angokraščių paruošimas balkonų rėmų konstrukcijos įstatymui; 2. Balkono apdailinės tvorelės stiprinimas; 3. Balkono stiklinimo bloko įstatymas, reguliavimas, tvirtinimas; 4. Sandūrų tarp sienų ir rėmo hermetizavimas; 5. Palangės įrengimas ir tvirtinimas; 6. Angokraščių apdaila.</p>	<p>Žiūrėti priedą "Numatomų įgyvendinti namo atnaujinimo (modernizavimo) priemonių detalizavimas".</p>	m²	16.2	240 €	3888 €	4704.48 €
<p>Esamų langų keitimas plastikiniais langais (su varstymo funkcija). Lango plotas daugiau 1,5 m² iki 3,0 m². Plastikinių langų šilumos perdavimo koeficientas – 1,1>U≥0,7 W/(m²·K)</p>	<p>Matavimo vienetas apima tokios sudėties statybos darbų ir medžiagų sąnaudų visumą (įskaitant, bet neapsiribojant): 1. Senų blokų išėmimas iš sienų, įskaitant atliekų sutvarkymą; 2. Palangių išėmimas; 3. Naujų montuojamų blokų įstatymas, reguliavimas ir tvirtinimas; 4. Vidaus ir lauko palangių įrengimas; 5. Sandūrų tarp staktų ir sienų hermetizavimas; 6. Angokraščių apdaila.</p>	<p>Žiūrėti priedą "Numatomų įgyvendinti namo atnaujinimo (modernizavimo) priemonių detalizavimas".</p>	m²	16.95	350 €	5932.5 €	7178.33 €

Bendrojo naudojimo patalpų esamų langų keitimas plastikiniiais langais. Lango plotas daugiau 0,5 m² iki 1,0 m². Plastikinių langų šilumos perdavimo koeficientas – 1,3>U≥1,1 W/(m²·K)	Matavimo vienetas apima tokios sudėties statybos darbų ir medžiagų sąnaudų visumą (įskaitant, bet neapsiribojant): 1. Senų blokų išėmimas iš sienų, įskaitant atliekų sutvarkymą; 2. Naujų montuojamų blokų įstatymas, reguliavimas ir tvirtinimas; 3. Lauko palangių įrengimas; 4. Sandūrų tarp staktų ir sienų hermetizavimas; 5. Angokraščių apdaila.	Žiūrėti priedą "Numatomų įgyvendinti namo atnaujinimo (modernizavimo) priemonių detalizavimas".	m²	8.64	350 €	3024 €	3659.04 €
Esamų durų keitimas metalinėmis durimis. Durų plotas daugiau 2,0 m². Metalinių durų šilumos perdavimo koeficientas – 1,7>U≥1,4 W/(m²·K)	Matavimo vienetas apima tokios sudėties statybos darbų ir medžiagų sąnaudų visumą (įskaitant, bet neapsiribojant): 1. Senų blokų išėmimas iš sienų, įskaitant atliekų sutvarkymą; 2. Naujų montuojamų blokų įstatymas, reguliavimas ir tvirtinimas; 3. Sandūrų tarp staktų ir sienų hermetizavimas; 4. Spynų ir durų pritraukiklių įrengimas; 5. Angokraščių apdaila.	Žiūrėti priedą "Numatomų įgyvendinti namo atnaujinimo (modernizavimo) priemonių detalizavimas".	m²	9.3	560 €	5208 €	6301.68 €
Esamų durų keitimas plastikinėmis durimis. Durų plotas daugiau 2,0 m². Plastikinių durų šilumos perdavimo koeficientas – 1,6>U≥1,3 W/(m²·K)	Matavimo vienetas apima tokios sudėties statybos darbų ir medžiagų sąnaudų visumą (įskaitant, bet neapsiribojant): 1. Senų blokų išėmimas iš sienų, įskaitant atliekų sutvarkymą; 2. Naujų montuojamų blokų įstatymas, reguliavimas ir tvirtinimas; 3. Sandūrų tarp staktų ir sienų hermetizavimas; 4. Spynų ir durų pritraukiklių įrengimas; 5. Angokraščių apdaila.	Žiūrėti priedą "Numatomų įgyvendinti namo atnaujinimo (modernizavimo) priemonių detalizavimas".	m²	5.3	420 €	2226 €	2693.46 €
Šildymo sistemos remontas							
Šilumos punktų modernizavimas, keičiant esamus įrenginius į 2 kontūrų modulinius įrenginius, kai skirtomųjų įrenginių galia iki 300kW.	Matavimo vienetas apima tokios sudėties statybos darbų ir medžiagų sąnaudų visumą (įskaitant, bet neapsiribojant): 1. Esamų šilumos punktų demontavimas. 2. Naujų šilumos mazgų su karšto vandens ruošimu montavimas. 3. Prijungimas prie vandens tiekimo, šildymo sistemos, šilumos tinklų ir karšto, ir šalto vandens sistemų. 4. Padengimas antikorozine danga ir izoliavimas folija padengtais kevalais. 5. Hidraulinis bandymas.	Žiūrėti priedą "Numatomų įgyvendinti namo atnaujinimo (modernizavimo) priemonių detalizavimas".	kW	75	140 €	10500 €	12705 €
Automatinių balansavimo/srauto reguliavimo ventilių įrengimas pastatuose iki 5 aukštų.	Matavimo vienetas apima tokios sudėties statybos darbų ir medžiagų sąnaudų visumą (įskaitant, bet neapsiribojant): 1. Esamos uždarymo ir reguliavimo armatūros demontavimas; 2. Naujo ventilio ir balansinių ventilių montavimas; 3. Šildymo sistemos stovų reguliavimas ir pridavimas eksploatacijai; 4. Sumontuotos įrangos izoliavimas.	Žiūrėti priedą "Numatomų įgyvendinti namo atnaujinimo (modernizavimo) priemonių detalizavimas".	vnt.	20	300 €	6000 €	7260 €
Magistralinių šildymo sistemos vamzdynų keitimas pastatuose iki 5 aukštų.	Matavimo vienetas apima tokios sudėties statybos darbų ir medžiagų sąnaudų visumą (įskaitant, bet neapsiribojant): 1. Esamų vamzdynų demontavimas. 2. Naujų vamzdynų montavimas. 3. Vamzdynų dažymas korozijai atspariais dažais. 4. Vamzdynų izoliavimas. 5. Hidraulinis bandymas.	Žiūrėti priedą "Numatomų įgyvendinti namo atnaujinimo (modernizavimo) priemonių detalizavimas".	m	230	35 €	8050 €	9740.5 €
Šildymo radiatorių pakeitimas naujais šildymo radiatoriais.	Matavimo vienetas apima tokios sudėties statybos darbų ir medžiagų sąnaudų visumą (įskaitant, bet neapsiribojant): 1. Radiatorių atjungimas, atsukant ilgasriegius. 2. Esamų radiatorių nuėmimas, išnešimas ir pakrovimas į transporto priemones arba sudėjimas į paketus. 3. Radiatorių laikiklių tvirtinimas. 4. Naujų radiatorių pakabinimas ant laikiklių. 5. Radiatorių prijungimas prie vamzdyno.	Žiūrėti priedą "Numatomų įgyvendinti namo atnaujinimo (modernizavimo) priemonių detalizavimas".	kW	75	150 €	11250 €	13612.5 €
Termostatinų radiatorių rankinio valdymo - reguliavimo vožtuvų montavimas.	Matavimo vienetas apima tokios sudėties statybos darbų ir medžiagų sąnaudų visumą (įskaitant, bet neapsiribojant): 1. Vamzdžių paruošimas. 2. Termostatinų vožtuvų montavimas.	Žiūrėti priedą "Numatomų įgyvendinti namo atnaujinimo (modernizavimo) priemonių detalizavimas".	vnt.	72	60 €	4320 €	5227.2 €
Termostatinų radiatorių vožtuvų montavimas, kai vožtuvai su automatinio srauto ribojimu.	Matavimo vienetas apima tokios sudėties statybos darbų ir medžiagų sąnaudų visumą (įskaitant, bet neapsiribojant): 1. Vamzdžių paruošimas. 2. Termostatinų vožtuvų montavimas.	Žiūrėti priedą "Numatomų įgyvendinti namo atnaujinimo (modernizavimo) priemonių detalizavimas".	vnt.	2	110 €	220 €	266.2 €
Uždarnosios armatūros magistralėms keitimas pastatuose iki 5 aukštų.	Matavimo vienetas apima tokios sudėties statybos darbų ir medžiagų sąnaudų visumą (įskaitant, bet neapsiribojant): 1. Esamos uždarymo armatūros demontavimas; 2. Naujos uždarymo armatūros sumontavimas; 3. Senų drenažo ir nuorinimo ventilių pakeitimas arba naujų sumontavimas; 4. Magistralinių vamzdynų hidraulinis išbandymas; 5. Sumontuotos įrangos izoliavimas.	Žiūrėti priedą "Numatomų įgyvendinti namo atnaujinimo (modernizavimo) priemonių detalizavimas".	vnt.	6	80 €	480 €	580.8 €

Uždamosios armatūros stovams keitimas pastatuose iki 5 aukštų.	Matavimo vienetas apima tokios sudėties statybos darbų ir medžiagų sąnaudų visumą (įskaitant, bet neapsiribojant): 1. Esamos uždarymo armatūros demontavimas; 2. Naujos uždarymo armatūros sumontavimas; 3. Senų drenažo ir nuorinimo ventilių pakeitimas arba naujų sumontavimas; 4. Keičiamų sistemos stovų ar visos sistemos (jeigu stovų daug) hidraulinis išbandymas; 5. Sumontuotos įrangos izoliavimas.	Žiūrėti priedą "Numatomų įgyvendinti namo atnaujinimo (modernizavimo) priemonių detalizavimas".	vnt.	40	70 €	2800 €	3388 €
Vienvamzdės šildymo sistemos stovų vamzdynų keitimas į divivamzdės sistemos stovų vamzdynus pastatuose iki 5 aukštų (m stovų).	Matavimo vienetas apima tokios sudėties statybos darbų ir medžiagų sąnaudų visumą (įskaitant, bet neapsiribojant): 1. Stovų vamzdyno nuo magistralinių iki šildymo prietaisų demontavimas. 2. Naujų stovų ir prijungiamųjų vamzdynų montavimas. 3. Šildymo prietaisų prijungimas prie naujai sumontuotų stovų. 4. Naujų vamzdynų gruntavimas, dažymas. 5. Vamzdynų hidraulinis bandymas. 6. Rūsyje iki perdangos vamzdyno izoliavimas.	Žiūrėti priedą "Numatomų įgyvendinti namo atnaujinimo (modernizavimo) priemonių detalizavimas".	m	410	35 €	14350 €	17363.5 €
Ventiliacijos atnaujinimas (modernizavimas)							
Natūralios ventiliacijos sistemos atnaujinimas.	Matavimo vienetas apima tokios sudėties statybos darbų ir medžiagų sąnaudų visumą (įskaitant, bet neapsiribojant): 1. Vėdinimo kanalų valymas, sandarinimas. 2. Vėdinimo grotelių keitimas. 3. Vėdinimo kanalų dalies virš stogo remontas. 4. Vėdinimo kanalų biocheminis apdorojimas.	Žiūrėti priedą "Numatomų įgyvendinti namo atnaujinimo (modernizavimo) priemonių detalizavimas".	butas	16	130 €	2080 €	2516.8 €
Stoginių deflektorių iki 250mm skersmens įrengimas.	Matavimo vienetas apima tokios sudėties statybos darbų ir medžiagų sąnaudų visumą (įskaitant, bet neapsiribojant): 1. Angos stoge gręžimas. 2. Stovo įstatymas į angą ir pritvirtinimas. 3. Deflektoriaus montavimas ant stogo. 4. Deflektoriaus jungties su stogu aptaisymas ritinine danga. 5. Ventiliacijos sistemos prijungimas prie stovo.	Žiūrėti priedą "Numatomų įgyvendinti namo atnaujinimo (modernizavimo) priemonių detalizavimas".	vnt.	4	250 €	1000 €	1210 €
Pastato nuotekų šalinimo sistemų keitimas							
Pastato lietaus nuotakyno (išvadų) keitimas.	Matavimo vienetas apima tokios sudėties statybos darbų ir medžiagų sąnaudų visumą (įskaitant, bet neapsiribojant): 1. Esamo nuotakyno vamzdyno demontavimas. 2. Naujų plastikinių vamzdyno vamzdžių ir fasoninių dalių montavimas, jungiant prie rūsio vamzdyno ir kiemo nuotakyno. 3. Žemės darbai. 4. Hidraulinis bandymas.	Žiūrėti priedą "Numatomų įgyvendinti namo atnaujinimo (modernizavimo) priemonių detalizavimas".	m	15	85 €	1275 €	1542.75 €
Pastato lietaus nuotakyno rūsio vamzdynų keitimas.	Matavimo vienetas apima tokios sudėties statybos darbų ir medžiagų sąnaudų visumą (įskaitant, bet neapsiribojant): 1. Nuotekų sistemos esamų rūsio vamzdynų išardymas. 2. Naujų plastikinių vamzdžių ir fasoninių dalių bei įrangos montavimas nuo išvado į movos rūsyje iki į movos stovo pravalai (revizijai) prijungti. 3. Grindų ardymas ir atstatymas vamzdžių klojimo vietose. 4. Vamzdžių kirtimosi su pastato konstrukcijomis vietų užtaisymas. 5. Hidraulinis bandymas.	Žiūrėti priedą "Numatomų įgyvendinti namo atnaujinimo (modernizavimo) priemonių detalizavimas".	m	15	65 €	975 €	1179.75 €
Pastato lietaus nuotakyno stovų keitimas.	Matavimo vienetas apima tokios sudėties statybos darbų ir medžiagų sąnaudų visumą (įskaitant, bet neapsiribojant): 1. Esamo nuotakyno stovų demontavimas. 2. Naujų plastikinių stovų vamzdžių ir fasoninių dalių montavimas nuo žemiausiai stove pastatytos pravalos (revizijos) iki į lajos. 3. Į lajos montavimas. 4. Hidraulinis bandymas.	Žiūrėti priedą "Numatomų įgyvendinti namo atnaujinimo (modernizavimo) priemonių detalizavimas".	m	35	50 €	1750 €	2117.5 €
Iš viso:							697404.08 €

Lentelė Nr.3 "Numatomų įgyvendinti namo atnaujinimo priemonių suminio energetinio naudingumo nustatymas"

Projekto rodikliai							
Rodikliai	Pastato energinio naudingumo klasė	Inicijuojamos šiluminės sąnaudos patalpų šildymui ir karštam vandeniui ruošti		Inicijuojamos šiluminės sąnaudos patalpų šildymui ruošti	Inicijuojamos šiluminės sąnaudos patalpų karštam vandeniui ruošti	Skaičiuojamas šiluminės energijos sąnaudų sumažėjimas palyginti su esamos padėties duomenimis	Išmetamo ŠESD CO2 kiekio sumažėjimas
	Naudingumo klasė	kwh per metus	kwh m2 per metus	kwh m2 per metus	kwh m2 per metus	Procentais	Tonų per metus
Esami rodikliai	F	405071.97	301.86	226.77	75.09		
Paketo rodikliai	B klasė	148765.25	110.86	85.24	25.62	63.27	59.72

IP priedas „PRELIMINARUS PASLAUGŲ FINANSINIS PLANAS“

IP priedo „PRELIMINARUS PASLAUGŲ FINANSINIS PLANAS“ pildymo instrukcija (4.1-4.5 lentelės)

Lentelė Nr. 4.3. "Lėšų poreikis projekto (jo dalies ir kt.) pagal rinkos kainas ir projekto poreikius"

Įrašomos būtinos išlaidos projekto (jo dalių) parengimui pagal rinkos kainas ir projekto poreikius.

Lentelė Nr. 4.4 "Planuojamas projekto įgyvendinimo administravimo paslaugų apmokėjimo paskirstymas"

Projekto administratorius su IP rengėju nustato administravimo paslaugų apmokėjimo dalis (proc.).

Lentelė Nr. 4.5. "Lėšų poreikio ir valstybės paramos (Eur) palyginimas"

4.5.1. eilutė – duomenys ateina iš 4.3 lentelės „Iš viso“

4.5.2. ir 4.5.3. eilutės – įrašomi dydžiai (Eur), atsižvelgiant į rinkos kainas ir projekto poreikius (įrašo IP rengėjas / projekto administratorius).

Lentelė Nr.4.1. "Bendra informacija"

Eiles Nr.	Pastato naudingas plotas (m2)	Fiksuotas įkainis paslaugoms (Eur/m2)	Valstybės paramos projekto (jo dalies) parengimui, statybos techninei priežiūrai ir projekto administravimui dydis pagal fiksuotą įkainį (Eur)
4.1.1.	1210.08	89 €	107697.12 €/m2

Lentelė Nr.4.2. "Planuojamas valstybės paramos paskirstymas"

Eilės Nr.	Paslaugų pavadinimas	Siūloma įkainio procentinė dalis (%)*	Valstybės paramos dydis paslaugų daliai, Eur
4.2.1.	Projekto (jo dalies) paslaugos ir kt.	50 %	53848.56 €
4.2.2.	Statybos techninė priežiūra	10 %	10769.71 €
4.2.3.	Projekto administravimas	40 %	43078.85 €
4.2.4.	Iš viso:	100 %	107697.12 €

* Procentinis įkainio paskirstymas gali būti keičiamas, pateikti procentai pagal įgyvendinamų projektų tenkančius išlaidų dydžius nurodytoms išlaidų grupėms apmokėti.

Lentelė Nr.4.3. "Lėšų poreikis projekto (jo dalies ir kt.) pagal rinkos kainas ir projekto poreikius"

Eiles Nr.	Projekto (jo dalies) paslaugos ir kt. išlaidos	Rinkos kainos paslaugoms pagal projekto poreikius (Eur)
4.3.1.	Investicijų planas ir pastato energinio naudingumo sertifikatas prieš priemonių įgyvendinimą	1400 €
4.3.2.	Projektiniai pasiūlymai	11448.56 €
4.3.3.	Techninis darbo projektas (įskaitant jo vykdymo priežiūrą)	30000 €
4.3.4.	Prisijungimo sąlygos, toponuotraukos ir kt.	1000 €
4.3.5.	Privalomi statinio tyrinėjimai, ekspertizės	1000 €
4.3.6.	Techninio darbo projekto ekspertizė	4000 €
4.3.7.	Pastato sandarumo bandymai ir pastato energinio naudingumo sertifikatas po atnaujinimo priemonių įdiegimo	2500 €
4.3.8.	Statybos leidimas, statybos užbaigimo aktas, Kreditavimo sutarties įregistravimas Registrų centre	1500 €
4.3.9.	Elektroninis žurnalas	1000 €
4.3.10.	Iš viso:	53848.56 €

Lentelė Nr.4.4. Planuojamas projekto įgyvendinimo administravimo paslaugų apmokėjimo paskirstymas

Eilės Nr.	Administravimo paslaugos apmokamos šiomis dalimis (%)*	Administravimo paslaugų apmokėjimo sąlygos	Administravimo paslaugų apmokėjimo sumos (eur)
4.4.1.	50 %	Sudaryta valstybės paramos sutartis	21539.43 €
4.4.2.	15 %	Sudarytos statybos techninės priežiūros ir rangos darbų sutartys	6461.83 €
4.4.3.	15 %	Vykdamas statybos rangos darbus (proporcingai atliktiems statybos rangos darbams)	Suvesta ranka: 6461.82 €
4.4.4.	20 %	Įgyvendinus projektą ir gavus valstybės paramą butų savininkams, išskyrus Taisyklėse numatyta sąlygą dėl šios dalies nesumokėjimo projekto administratoriui	8615.77 €
4.4.5.	100 %		Iš viso: 43078.85 €

* Nurodyti procentai gali būti keičiami, išskyrus paskutinę dalį, kuri apskaičiuojama nuo numatytos projekto įgyvendinimo administravimo sumos ir sudaro 20 procentų.

Lentelė Nr.4.5. "Lėšų poreikio ir valstybės paramos (Eur) palyginimas"

Eilės Nr.	Lėšų poreikis	Suma, Eur
4.5.1.	Iš viso lėšų poreikis (Eur) projekto (jo dalies) paslaugoms pagal projekto poreikius ir rinkos kainas:	53848.56 €
4.5.2.	Iš viso lėšų poreikis (Eur) statybos techninei priežiūrai pagal projekto poreikius ir rinkos kainas:	10769.71 €
4.5.3.	Iš viso lėšų poreikis (Eur) projekto administravimui pagal projekto poreikius ir rinkos kainas:	43078.85 €
4.5.4.	Trūkstamos (-)/sutaupomos(+) lėšos (Eur) projekto (jo dalies) parengimo, statybos techninės priežiūros ir projekto administravimo paslaugoms, įvertinus valstybės paramą pagal fiksuotą įkainį ir rinkos kainas	0 €

* Jeigu lentelės 4.5.4. papunktyje suma yra su minuso (-) ženklu, priimamas butų ir kitų patalpų savininkų sprendimas kaupti trūkstamą lėšų sumą paslaugoms apmokėti, arba panaudoti sukauptas butų ir kitų patalpų savininkų kaupiamąsias lėšas.

Lentelė Nr.5 "Investicinio ekonominio naudingumo įvertinimas"

Rodikliai	Mato vnt.	Rodiklio reikšmė	Pastabos
Investicijų paprastojo atsipirkimo laikas			
Pagal suvestinę kainą	Metais	22	
Atėmus valstybės paramą	Metais	15	
Energiją taupančių priemonių atsipirkimo laikas			
Pagal suminę kainą	Metais	19	
Atėmus valstybės paramą	Metais	15	

Lentelė Nr.6 "Preliminarus Projekto finansavimo planas"

Eiles Nr.	Lėšų šaltiniai	Planuojamas investicijų dydis, Eur	Procentinė dalis nuo visos sumos, %
6.1.	Kreditas ar kitos skolintos finansuotojo lėšos	697404.08 €	86.62 %
6.2.	Valstybės parama projektui ar jo daliai parengti, projekto įgyvendinimui administruoti ir statybos techninei priežiūrai vykdyti	107697.12 €	13.38 %
6.3.	Nuosavos butų ir kitų patalpų savininkų lėšos projektui ar jo daliai parengti, projekto įgyvendinimui administruoti ir statybos techninei priežiūrai vykdyti	0 €	0 %
6.4.	Kitos (ES paramos, savivaldybės ar kito paramos teikėjo lėšos)	0 €	0 %
6.5.		Iš viso: 805101.2 €	100 %

Lentelė Nr.6.1. "Valstybės paramos lėšos"

Eilės Nr.	Fiksuota valstybės parama pagal Taisyklėse nustatytus įkainius:	Suma, Eur	Fiksuotas projekto išlaidų vieneto įkainis, Eur/m2	Pastabos
6.1.1.	Valstybės parama projektui ar jo daliai parengti, projekto įgyvendinimui administruoti ir statybos techninei priežiūrai vykdyti (teikiama projekto įgyvendinimo metu)*	107697.12 €	89 €	Pagal Taisyklėse nustatytą fiksuotą projekto išlaidų įkainį
6.1.1.1.	50 proc. dalis	53848.56 €		išmokama gavus statybos leidimą
6.1.1.2.	30 proc. dalis	32309.14 €		išmokama pasirašius statybos techninės priežiūros ir rangos darbų sutartis
6.1.1.3.	20 proc. dalis	21539.42 €		išmokama gavus statybos užbaigimo aktą, energinio naudingumo sertifikatą, parengtą ir išduotą įgyvendinus projektą
6.1.2.	Valstybės parama rangos darbams, skirta įgyvendintų energinį efektyvumą didinančių priemonių išlaidoms kompensuoti (teikiama įgyvendinus projektą)	145209.6 €	120 €	Pagal Taisyklėse nustatytą fiksuotą projekto išlaidų įkainį
6.1.3.	Iš viso:	252906.72 €		

*Pagal Taisyklėse nustatytas sąlygas ir tvarką

Duomenys įmokai apskaičiuoti:

	Ee (kWh/m2 per metus)	Ep (kWh/m2 per metus)	Ke (eur/kWh)	Kp	K (jeigu yra KITOS priemonės - 1,2, jeigu nėra - 1)	Kk	Ka (jeigu yra atsinaujinantys energ šaltiniai -1,3, jeigu nėra -1)	Apskaičiuota maksimali įmoka I
Naudojamos faktinės rodiklių/koeficientų reikšmės, skaičiuojant įmoką	301.86	110.86	0.1411	2.2	1	1	1	4.94

Lentelė Nr.7 "Preliminarus investicijų pasiskirstymas namo, butų ir kitų patalpų savininkams"

Eilės Nr.	Butų ir kitų patalpų numeris ar kitas identifikavimo požymis	Patalpų paskirtis	Patalpų naudingasis plotas, m2	Investicijų suma EUR				Valstybės paramos dydis rangos darbams (eur)	Investicijų suma atėmus valstybės paramą, Eur	Preliminarus mėn. įmokos dydis EUR m2	Ar viršijama didžiausia leistina mėnesio įmoka?	Preliminarus mėn. įmokos dydis įskaičiuavus numatomą rezervą Eur/m2	Ar viršijama didžiausia leistina mėnesio įmoka, įskaičiuavus numatomą rezervą	Pastabos
				Energinį efektyvumą didinančioms priemonėms		Kitoms priemonėms	Iš viso:							
				Bendros investicijos, Eur	Individualios investicijos, Eur									
Gyvenamosios paskirties patalpos														
7.1	Buto/patalpos numeris: 1 4199-4004-3015:0001	Gyvenamųjų (butų)	84.09	44812.51	2904 Patalpoje įrengiamų rekuperatorių kaina, Eur: 2904	0	47716.51	10090.8	37625.71	1.86	Ne	2.23	Ne	
7.2	Buto/patalpos numeris: 2 4199-4004-3015:0003	Gyvenamųjų (butų)	67.25	35838.28	2178 Patalpoje įrengiamų rekuperatorių kaina, Eur: 2178	0	38016.28	8070	29946.28	1.86	Ne	2.23	Ne	
7.3	Buto/patalpos numeris: 3 4199-4004-3015:0004	Gyvenamųjų (butų)	84.08	44807.18	2904 Patalpoje įrengiamų rekuperatorių kaina, Eur: 2904	0	47711.18	10089.6	37621.58	1.86	Ne	2.23	Ne	
7.4	Buto/patalpos numeris: 4 4199-4004-3015:0005	Gyvenamųjų (butų)	67.25	35838.28	3003.83 Patalpoje keičiamų langų bendra kaina, Eur: 825.83 Patalpoje įrengiamų rekuperatorių kaina, Eur: 2178	0	38842.11	8070	30772.11	1.91	Ne	2.29	Ne	
7.5	Buto/patalpos numeris: 5 4199-4004-3015:0006	Gyvenamųjų (butų)	84.09	44812.51	4080.12 Buto/patalpos balkonų stiklinimo kaina, Eur: 1176.12 Patalpoje įrengiamų rekuperatorių kaina, Eur: 2904	0	48892.63	10090.8	38801.83	1.92	Ne	2.3	Ne	
7.6	Buto/patalpos numeris: 6 4199-4004-3015:0007	Gyvenamųjų (butų)	67.25	35838.28	4530.24 Buto/patalpos balkonų stiklinimo kaina, Eur: 2352.24 Patalpoje įrengiamų rekuperatorių kaina, Eur: 2178	0	40368.52	8070	32298.52	2	Ne	2.4	Ne	
7.7	Buto/patalpos numeris: 7 4199-4004-3015:0008	Gyvenamųjų (butų)	84.09	44812.51	2904 Patalpoje įrengiamų rekuperatorių kaina, Eur: 2904	0	47716.51	10090.8	37625.71	1.86	Ne	2.23	Ne	
7.8	Buto/patalpos numeris: 8 4199-4004-3015:0009	Gyvenamųjų (butų)	66.3	35332.02	2178 Patalpoje įrengiamų rekuperatorių kaina, Eur: 2178	0	37510.02	7956	29554.02	1.86	Ne	2.23	Ne	

7.9	Buto/patalpos numeris: 9 4199-4004-3015:0010	Gyvenamųjų (butų)	75.1	40021.64	2904 Patalpoje įrengiamų rekuperatorių kaina, Eur: 2904	0	42925.64	9012	33913.64	1.88	Ne	2.26	Ne
7.10	Buto/patalpos numeris: 10 4199-4004-3015:0011	Gyvenamųjų (butų)	76.59	40815.67	2178 Patalpoje įrengiamų rekuperatorių kaina, Eur: 2178	0	42993.67	9190.8	33802.87	1.84	Ne	2.21	Ne
7.11	Buto/patalpos numeris: 11 4199-4004-3015:0012	Gyvenamųjų (butų)	74.74	39829.79	2904 Patalpoje įrengiamų rekuperatorių kaina, Eur: 2904	0	42733.79	8968.8	33764.99	1.88	Ne	2.26	Ne
7.12	Buto/patalpos numeris: 12 4199-4004-3015:0013	Gyvenamųjų (butų)	76.59	40815.67	6942.38 Patalpoje keičiamų langų bendra kaina, Eur: 3239.78 Patalpoje montuojamų balkono durų bendra kaina, Eur : 1524.6 Patalpoje įrengiamų rekuperatorių kaina, Eur: 2178	0	47758.05	9190.8	38567.25	2.1	Ne	2.52	Ne
7.13	Buto/patalpos numeris: 13 4199-4004-3015:0002	Gyvenamųjų (butų)	74.74	39829.79	4080.12 Buto/patalpos balkonų stiklinimo kaina, Eur: 1176.12 Patalpoje įrengiamų rekuperatorių kaina, Eur: 2904	0	43909.91	8968.8	34941.11	1.95	Ne	2.34	Ne
7.14	Buto/patalpos numeris: 14 4199-4004-3015:0015	Gyvenamųjų (butų)	76.59	40815.67	2178 Patalpoje įrengiamų rekuperatorių kaina, Eur: 2178	0	42993.67	9190.8	33802.87	1.84	Ne	2.21	Ne
7.15	Buto/patalpos numeris: 15 4199-4004-3015:0016	Gyvenamųjų (butų)	74.74	39829.79	4492.13 Patalpoje keičiamų langų bendra kaina, Eur: 825.83 Patalpoje montuojamų balkono durų bendra kaina, Eur : 762.3 Patalpoje įrengiamų rekuperatorių kaina, Eur: 2904	0	44321.92	8968.8	35353.12	1.97	Ne	2.36	Ne
7.16	Buto/patalpos numeris: 16 4199-4004-3015:0017	Gyvenamųjų (butų)	76.59	40815.67	2178 Patalpoje įrengiamų rekuperatorių kaina, Eur: 2178	0	42993.67	9190.8	33802.87	1.84	Ne	2.21	Ne
7.17		Iš viso:	1210.08	644865.26	52538.82	0	697404.08	145209.6	552194.48	30.43	36.51		

Paketo, 2 Variantas

Lentelė Nr. 1 "Įvadinė lentelė"

1.1	Paketo naudingumo klasė	B klasė
1.2	Pastato naudingas plotas	1210.08

Lentelė Nr.2 "Numatomos įgyvendinti namo atnaujinimo (modernizavimo) priemonės"

Trumpas darbų aprašas	Techninė specifikacija darbams ir gaminiams	Papildomas darbų aprašymas	Mato vnt.	Darbų kiekis	Įkainis	Kaina, be PVM	Kaina, su PVM
Energinį efektyvumą didinančios priemonės							
Įėjimo laiptų remontas ir pritaikymas neįgaliųjų poreikiams (panduso įrengimas)							
Pandusų su turėklais įrengimas (m2 horizontalios projekcijos ploto).	Matavimo vienetas apima tokios sudėties statybos darbų ir medžiagų sąnaudų visumą (įskaitant, bet neapsiribojant): 1. Aikštelės paruošimas. 2. Pagrindo įrengimas. 3. Panduso konstrukcijos įrengimas. 4. Turėklų sumontavimas.	Žiūrėti priedą "Numatomų įgyvendinti namo atnaujinimo (modernizavimo) priemonių detalizavimas".	m ²	3	215 €	645 €	780.45 €
Nuogrindos sutvarkymas							
Nuogrindos sutvarkymas	Matavimo vienetas apima tokios sudėties statybos darbų ir medžiagų sąnaudų visumą (įskaitant, bet neapsiribojant): 1. Nuogrindos dangų ir pagrindų išardymas. 2. Nuolydžio suformavimas. 3. Nuogrindos įrengimas su pagrindo paruošimu.	Žiūrėti priedą "Numatomų įgyvendinti namo atnaujinimo (modernizavimo) priemonių detalizavimas".	m ²	95	45 €	4275 €	5172.75 €
Individualių rekuperatorių įrengimas							
Ventiliacijos sistemos modernizavimas, įrengiant individualius mini rekuperatorius butuose.	Matavimo vienetas apima tokios sudėties statybos darbų ir medžiagų sąnaudų visumą (įskaitant, bet neapsiribojant): 1. Horizontalių skylių gręžimas pastatų išorinėse sienose; 2. Mini rekuperatorių montavimas; 3. Kabelio tiesimas kanaluose; 4. Rekuperatorių prijungimas prie elektros ir valdymo tinklų, veikimo patikrinimas.	Žiūrėti priedą "Numatomų įgyvendinti namo atnaujinimo (modernizavimo) priemonių detalizavimas".	vnt	56	600 €	33600 €	40656 €
Aplinkos tvarkymo darbai							
Lauko laiptų remontas	Matavimo vienetas apima tokios sudėties statybos darbų ir medžiagų sąnaudų visumą (įskaitant, bet neapsiribojant): 1. Monolitinių laiptų remontuojamos dalies ardymas; 2. Klojinių įrengimas ir išardymas; 3. Betonavimas armuojant.	Žiūrėti priedą "Numatomų įgyvendinti namo atnaujinimo (modernizavimo) priemonių detalizavimas".	m ³	2	700 €	1400 €	1694 €
Cokolių šiltinimo darbai							
Pastatų cokolių įgilinamosios į gruntą dalies šiltinimas iš išorės termoizoliacinėmis plokštėmis ir padengimas drenažine membrana. Termoizoliacinis sluoksnis - ekstrudinis putų polistirenas. Termoizoliacinių sluoksnių šilumos perdavimo koeficientas – $U < 0,36 \text{ W}/(\text{m}^2\cdot\text{K})$	Matavimo vienetas apima tokios sudėties statybos darbų ir medžiagų sąnaudų visumą (įskaitant, bet neapsiribojant): 1. Nuogrindos pašalinimas; 2. Grunto atkasimas ir užkasimas; 3. Paviršiaus paruošimas; 4. Hidroizoliacijos įrengimas; 5. Termoizoliacinio sluoksnio padengimas drenažine membrana; 6. Termoizoliacinių plokščių tvirtinimas, klijuojant ir papildomai tvirtinant smeigėmis; 7. Nuogrindos įrengimas su pagrindo paruošimu.	Žiūrėti priedą "Numatomų įgyvendinti namo atnaujinimo (modernizavimo) priemonių detalizavimas".	m ²	160	130 €	20800 €	25168 €
Pastatų cokolių šiltinimas iš išorės iki nuogrindos termoizoliacinėmis plokštėmis, tinkuojant armuotu tinku ir aptaisant apdailos plytelėmis. Termoizoliacinis sluoksnis - ekstrudinis putų polistirenas. Termoizoliacinių sluoksnių šilumos perdavimo koeficientas- $U < 0,36 \text{ W}/(\text{m}^2\cdot\text{K})$	Matavimo vienetas apima tokios sudėties statybos darbų ir medžiagų sąnaudų visumą (įskaitant, bet neapsiribojant): 1. Paviršiaus paruošimas; 2. Hidroizoliacijos įrengimas; 3. Termoizoliacinių plokščių tvirtinimas, klijuojant ir papildomai tvirtinant smeigėmis; 4. Išlyginamojo sluoksnio įrengimas, tvirtinant tinkelį; 5. Langų angokraščių aptaisymas apdailos plytelėmis; 6.. Paviršiaus aptaisymas apdailos plytelėmis.	Žiūrėti priedą "Numatomų įgyvendinti namo atnaujinimo (modernizavimo) priemonių detalizavimas".	m ²	170	190 €	32300 €	39083 €
Sienų šiltinimas							

Pastatų sienų šiltinimas iš išorės termoizoliacinėmis plokštėmis, įrengiant vėdinamą fasadą ir aptaisant apdailos plokštėmis. Termoizoliacinis sluoksnis-mineralinė vata. Termoizoliacinių sluoksnių šilumos perdavimo koeficientas – $0,25 > U \geq 0,18 \text{ W/(m}^2 \cdot \text{K)}$	Matavimo vienetas apima tokios sudėties statybos darbų ir medžiagų sąnaudų visumą (įskaitant, bet neapsiribojant): 1. Pastolių sumontavimas ir išmontavimas; 2. Sienų paviršiaus paruošimas; perforuoto cokolinio profilio įrengimas; 3. Lauko palangių ir stogelių skardinimas; 4. Gaisrinių kopėčių demontavimas ir naujų įrengimas po apšiltinimo; 5. Parapetų skardos nuėmimas ir naujas apskardinimas po apšiltinimo; 6. Metalinių profilių karkaso sistemos įrengimas; 7. Sienų šiltinimas, pritvirtinant termoizoliacines plokštes; 8. Vėjo izoliacijos įrengimas; 9. Apdailinių plokščių tvirtinimas; 10. Kampų ir angokraščių sutvarkymas.	Žiūrėti priedą "Numatomų įgyvendinti namo atnaujinimo (modernizavimo) priemonių detalizavimas".	m ²	1601.3	170 €	272221 €	329387.41 €
Pastatų sienų šiltinimas iš išorės termoizoliacinėmis plokštėmis, tinkuojant armuotu plonasluoksniu dekoratyviniu tinku. Termoizoliacinis sluoksnis-neoporos. Termoizoliacinių sluoksnių šilumos perdavimo koeficientas – $U < 0,18 \text{ W/(m}^2 \cdot \text{K)}$	Matavimo vienetas apima tokios sudėties statybos darbų ir medžiagų sąnaudų visumą (įskaitant, bet neapsiribojant): 1. Pastolių sumontavimas ir išmontavimas; 2. Sienos paviršiaus paruošimas; 3. Lauko palangių ir stogelių skardinimas; 4. Gaisrinių kopėčių demontavimas ir naujų įrengimas po apšiltinimo; 5. Parapetų skardos nuėmimas ir naujas apskardinimas po apšiltinimo; 6. Plokščių kljavimas ir tvirtinimas smeigėmis; 7. Angokraščių aptaisymas; 8. Išlyginamojo sluoksnio įrengimas, tvirtinant tinkelį; 9. Kampų papildomas armavimas; 10. Gruntavimas; 11. Apdailinio sluoksnio įrengimas; 12. Dažymas.	Žiūrėti priedą "Numatomų įgyvendinti namo atnaujinimo (modernizavimo) priemonių detalizavimas".	m ²	234.5	135 €	31657.5 €	38305.58 €
Balkonų apačios šiltinimas ir aptaisymas tinkuojant armuotu dekoratyviniu tinku.	Matavimo vienetas apima tokios sudėties statybos darbų ir medžiagų sąnaudų visumą (įskaitant, bet neapsiribojant): 1. Paviršiaus valymas(paruošimas). 2. Izoliacinių plokščių kljavimas ir papildomas tvirtinimas smeigėmis. 3. Plonasluoksnio armuoto tinko įrengimas. 4. Dažymas.	Visų bendro naudojimo balkonų (džiovyklų) plokščių remontas, stiprinimas ir visų esamų bendro naudojimo balkonų (džiovyklų) plokščių bei gyvenamųjų patalpų pirmo aukšto balkonų (lodžijų) plokščių šiltinimas iš apačios, kad būtų panaikinti ilginiai šilumos tilteliai balkoninių plokščių ir sienos sandūroje. Žiūrėti priedą "Numatomų įgyvendinti namo atnaujinimo (modernizavimo) priemonių detalizavimas".	m ²	77.4	100 €	7740 €	9365.4 €
Stogų atnaujinimas							
Sutapdintų stogų šiltinimas, keičiant esamą dangą termoizoliacinėmis plokštėmis, įrengiant ritininę (bituminę arba sintetinę) dangą. Termoizoliacinis sluoksnis - mineralinė vata. Termoizoliacinių sluoksnių šilumos perdavimo koeficientas – $0,16 > U \geq 0,10 \text{ W/(m}^2 \cdot \text{K)}$	Matavimo vienetas apima tokios sudėties statybos darbų ir medžiagų sąnaudų visumą (įskaitant, bet neapsiribojant): 1. Esamos dangos, išlyginamojo sluoksnio ir šiltinamosios izoliacijos nuardymas, įskaitant atliekų sutvarkymą; 2. Parapeto pakėlimas (iki reikiamo aukščio); 3. Nuolydį formuojančio sluoksnio įrengimas; 4. Garo izoliacijos įrengimas; 5. Stogų šiltinimas termoizoliacinėmis plokštėmis; 6. Papildomos šiltinamosios izoliacijos tvirtinimas; 7. Stogo dangos įrengimas; 8. Įlajų, ventilacijos kaminėlių įrengimas; 9. Prieglaudų aptaisymas; 10. Parapetų apskardinimas, apsauginės tvorelės įrengimas; 11. Žaibolaidžių įrengimas; 12. Senų kopėčių ir / arba liukų pakeitimas ar paaukštinimas; 13. Antenų ir kt. ant stogo sumontuotų įrenginių nuėmimas ir atstatymas po apšiltinimo.	Žiūrėti priedą "Numatomų įgyvendinti namo atnaujinimo (modernizavimo) priemonių detalizavimas".	m ²	540	160 €	86400 €	104544 €
Langų, durų keitimas, balkonų stiklinimas							
Balkono stiklinimas, naudojant plastikinių profilių blokus	Matavimo vienetas apima tokios sudėties statybos darbų ir medžiagų sąnaudų visumą (įskaitant, bet neapsiribojant): 1. Angokraščių paruošimas balkonų rėmų konstrukcijos įstatymui; 2. Balkono apdailinės tvorelės stiprinimas; 3. Balkono stiklinimo bloko įstatymas, reguliavimas, tvirtinimas; 4. Sandūrų tarp sienų ir rėmo hermetizavimas; 5. Palangės įrengimas ir tvirtinimas; 6. Angokraščių apdaila.	Žiūrėti priedą "Numatomų įgyvendinti namo atnaujinimo (modernizavimo) priemonių detalizavimas".	m ²	16.2	240 €	3888 €	4704.48 €
Esamų langų keitimas plastikiniiais langais (su varstymo funkcija). Lango plotas daugiau 1,5 m ² iki 3,0 m ² . Plastikinių langų šilumos perdavimo koeficientas – $1,1 > U \geq 0,7 \text{ W/(m}^2 \cdot \text{K)}$	Matavimo vienetas apima tokios sudėties statybos darbų ir medžiagų sąnaudų visumą (įskaitant, bet neapsiribojant): 1. Senų blokų išėmimas iš sienų, įskaitant atliekų sutvarkymą; 2. Palangių išėmimas; 3. Naujų montuojamų blokų įstatymas, reguliavimas ir tvirtinimas; 4. Vidaus ir lauko palangių įrengimas; 5. Sandūrų tarp staktų ir sienų hermetizavimas; 6. Angokraščių apdaila.	Žiūrėti priedą "Numatomų įgyvendinti namo atnaujinimo (modernizavimo) priemonių detalizavimas".	m ²	16.95	350 €	5932.5 €	7178.33 €

Bendrojo naudojimo patalpų esamų langų keitimas plastikiniiais langais. Lango plotas daugiau 0,5 m ² iki 1,0 m ² . Plastikinių langų šilumos perdavimo koeficientas – 1,3>U _≥ 1,1 W/(m ² ·K)	Matavimo vienetas apima tokios sudėties statybos darbų ir medžiagų sąnaudų visumą (įskaitant, bet neapsiribojant): 1. Senų blokų išėmimas iš sienų, įskaitant atliekų sutvarkymą; 2. Naujų montuojamų blokų įstatymas, reguliavimas ir tvirtinimas; 3. Lauko palangių įrengimas; 4. Sandūrų tarp staktų ir sienų hermetizavimas; 5. Angokraščių apdaila.	Žiūrėti priedą "Numatomų įgyvendinti namo atnaujinimo (modernizavimo) priemonių detalizavimas".	m ²	8.64	350 €	3024 €	3659.04 €
Esamų durų keitimas metalinėmis durimis. Durų plotas daugiau 2,0 m ² . Metalinių durų šilumos perdavimo koeficientas – 1,7>U _≥ 1,4 W/(m ² ·K)	Matavimo vienetas apima tokios sudėties statybos darbų ir medžiagų sąnaudų visumą (įskaitant, bet neapsiribojant): 1. Senų blokų išėmimas iš sienų, įskaitant atliekų sutvarkymą; 2. Naujų montuojamų blokų įstatymas, reguliavimas ir tvirtinimas; 3. Sandūrų tarp staktų ir sienų hermetizavimas; 4. Spynų ir durų pritraukiklių įrengimas; 5. Angokraščių apdaila.	Žiūrėti priedą "Numatomų įgyvendinti namo atnaujinimo (modernizavimo) priemonių detalizavimas".	m ²	9.3	560 €	5208 €	6301.68 €
Esamų durų keitimas plastikinėmis durimis. Durų plotas daugiau 2,0 m ² . Plastikinių durų šilumos perdavimo koeficientas – 1,6>U _≥ 1,3 W/(m ² ·K)	Matavimo vienetas apima tokios sudėties statybos darbų ir medžiagų sąnaudų visumą (įskaitant, bet neapsiribojant): 1. Senų blokų išėmimas iš sienų, įskaitant atliekų sutvarkymą; 2. Naujų montuojamų blokų įstatymas, reguliavimas ir tvirtinimas; 3. Sandūrų tarp staktų ir sienų hermetizavimas; 4. Spynų ir durų pritraukiklių įrengimas; 5. Angokraščių apdaila.	Žiūrėti priedą "Numatomų įgyvendinti namo atnaujinimo (modernizavimo) priemonių detalizavimas".	m ²	5.3	420 €	2226 €	2693.46 €
Elektros instaliacijos modernizavimas							
24 modulių paskirstymo skydų su elektros aparatais montavimas šiluminių mazgų patalpose.	Matavimo vienetas apima tokios sudėties statybos darbų ir medžiagų sąnaudų visumą (įskaitant, bet neapsiribojant): 1. Modulių paskirstymo skydų montavimas. 2. Elektros aparatų (kirtiklių, automatinųjų jungiklių, srovės nuotėkio relių, kontaktorių) montavimas moduliniam skyde, prijungiant prie laidų ir gnybtų. 3. Paskirstymo skydų įžeminimas. 4. Varžų matavimas.	Žiūrėti priedą "Numatomų įgyvendinti namo atnaujinimo (modernizavimo) priemonių detalizavimas".	vnt.	1	450 €	450 €	544.5 €
Butų apskaitos paskirstymo skydų rekonstrukcija, įrengiant automatinuos jungiklius.	Matavimo vienetas apima tokios sudėties statybos darbų ir medžiagų sąnaudų visumą (įskaitant, bet neapsiribojant): 1. Esamų jungiklių skyde demontavimas. 2. Montažinių profilių tvirtinimas automatinųjų jungiklių montavimui. 3. Kabelių gyslų komutavimui gnybtynų montavimas. 4. Automatinųjų jungiklių montavimas. 5. Varžų matavimas.	Žiūrėti priedą "Numatomų įgyvendinti namo atnaujinimo (modernizavimo) priemonių detalizavimas".	butas	16	200 €	3200 €	3872 €
Horizontalios instaliacijos magistralinių kabelių ir rūšio patalpų apšvietimo instaliacijos kabelių, prietaisų, šviestuvų keitimas.	Matavimo vienetas apima tokios sudėties statybos darbų ir medžiagų sąnaudų visumą (įskaitant, bet neapsiribojant): 1. Esamų laidų, šviestuvų, jungiklių demontavimas. 2. Elektros instaliacinių vamzdžių montavimas. 3. Sujungimų, atšakų ir pravadų dėžučių montavimas. 4. Elektros kabelių montavimas. 5. Jungiklių ir šviestuvų montavimas rūšio bendrojo naudojimo patalpose ir gyventojų sandėliukuose. 6. Varžų matavimas.	Žiūrėti priedą "Numatomų įgyvendinti namo atnaujinimo (modernizavimo) priemonių detalizavimas".	m ² rūšio ploto	306.42	30 €	9192.6 €	11123.05 €
Įvadinių paskirstymo skydų ĮPS modernizavimas, kai skaičiuojamoji galia daugiau 50 iki 75 kW.	Matavimo vienetas apima tokios sudėties statybos darbų ir medžiagų sąnaudų visumą (įskaitant, bet neapsiribojant): 1. Esamų (keičiamų) aparatų demontavimas. 2. Naujų saugiklių-kirtiklių blokų ir tripolių automatinųjų jungiklių montavimas. 3. Kabelių (laidų) prijungimas prie aparatų. 4. Varžų matavimas. 5. Įvadinių paskirstymo skydų paruošimas įjungimui.	Žiūrėti priedą "Numatomų įgyvendinti namo atnaujinimo (modernizavimo) priemonių detalizavimas".	vnt.	1	650 €	650 €	786.5 €
Modulių paskirstymo skydų su elektros aparatais montavimas, kai skydo modulių skaičius 24 vnt, skaičiuojamoji galia iki 50 kW.	Matavimo vienetas apima tokios sudėties statybos darbų ir medžiagų sąnaudų visumą (įskaitant, bet neapsiribojant): 1. Modulių paskirstymo skydų montavimas. 2. Elektros aparatų (kirtiklių, automatinųjų jungiklių, srovės nuotėkio relių, kontaktorių) montavimas moduliniam skyde, prijungiant prie laidų ir gnybtų. 3. Paskirstymo skydų įžeminimas. 4. Varžų matavimas.	Žiūrėti priedą "Numatomų įgyvendinti namo atnaujinimo (modernizavimo) priemonių detalizavimas".	vnt.	2	410 €	820 €	992.2 €
Vertikalios instaliacijos magistralinių kabelių ir namo laiptinių apšvietimo instaliacijos kabelių, prietaisų, šviestuvų keitimas pastatuose iki 5 aukštų	Matavimo vienetas apima tokios sudėties statybos darbų ir medžiagų sąnaudų visumą (įskaitant, bet neapsiribojant): 1. Esamų laidų, šviestuvų, jungiklių demontavimas. 2. Elektros instaliacinių vamzdžių montavimas. 3. Elektros kabelių montavimas. 4. Paskirstymo ir instaliacinių dėžučių montavimas. 5. Jungiklių montavimas. 6. Laiptinių šviestuvų su judesio davkliais, lauko šviestuvų su šviesos-tamsos davkliais montavimas. 7. Varžų matavimas.	Žiūrėti priedą "Numatomų įgyvendinti namo atnaujinimo (modernizavimo) priemonių detalizavimas".	laiptinė	2	1200 €	2400 €	2904 €
Šildymo ir karštojo vandens apskaitos modernizavimas							
Šildymo daliklinės apskaitos sistemos iki 100 šilumos daliklių su nuotoliniu duomenų nuskaitymu įrengimas.	Matavimo vienetas apima tokios sudėties statybos darbų ir medžiagų sąnaudų visumą (įskaitant, bet neapsiribojant): 1. Šilumos daliklių montavimas. 2. Nuotolinio duomenų nuskaitymo, kaupimo ir perdavimo prietaisų ir įrenginių montavimas. 3. Nuotolinio duomenų nuskaitymo apskaitos sistemos derinimas ir adresų įregistravimas.	Žiūrėti priedą "Numatomų įgyvendinti namo atnaujinimo (modernizavimo) priemonių detalizavimas".	šilumos daliklis	74	150 €	11100 €	13431 €

Šildymo sistemos remontas						
Šilumos punktų modernizavimas, keičiant esamus įrenginius į 2 kontūrų modulinius įrenginius, kai skirtumų įrenginių galia iki 300kW.	Matavimo vienetas apima tokios sudėties statybos darbų ir medžiagų sąnaudų visumą (įskaitant, bet neapsiribojant): 1. Esamų šilumos punktų demontavimas. 2. Naujų šilumos mazgų su karšto vandens ruošimu montavimas. 3. Prijungimas prie vandens tiekimo, šildymo sistemos, šilumos tinklų ir karšto, ir šalto vandens sistemų. 4. Padengimas antikorozine danga ir izoliavimas folija padengtais kevalais. 5. Hidraulinis bandymas.	Žiūrėti priedą "Numatomų įgyvendinti namo atnaujinimo (modernizavimo) priemonių detalizavimas".	kW	75	140 €	10500 € 12705 €
Automatinių balansavimo/srauto reguliavimo ventilių įrengimas pastatuose iki 5 aukštų.	Matavimo vienetas apima tokios sudėties statybos darbų ir medžiagų sąnaudų visumą (įskaitant, bet neapsiribojant): 1. Esamos uždarymo ir reguliavimo armatūros demontavimas; 2. Naujo ventilio ir balansinių ventilių montavimas; 3. Šildymo sistemos stovų reguliavimas ir pridavimas eksploatacijai; 4. Sumontuotos įrangos izoliavimas.	Žiūrėti priedą "Numatomų įgyvendinti namo atnaujinimo (modernizavimo) priemonių detalizavimas".	vnt.	20	300 €	6000 € 7260 €
Magistralinių šildymo sistemos vamzdynų keitimas pastatuose iki 5 aukštų.	Matavimo vienetas apima tokios sudėties statybos darbų ir medžiagų sąnaudų visumą (įskaitant, bet neapsiribojant): 1. Esamų vamzdynų demontavimas. 2. Naujų vamzdynų montavimas. 3. Vamzdynų dažymas korozijai atspariais dažais. 4. Vamzdynų izoliavimas. 5. Hidraulinis bandymas.	Žiūrėti priedą "Numatomų įgyvendinti namo atnaujinimo (modernizavimo) priemonių detalizavimas".	m	230	35 €	8050 € 9740.5 €
Šildymo radiatorių pakeitimas naujais šildymo radiatoriais.	Matavimo vienetas apima tokios sudėties statybos darbų ir medžiagų sąnaudų visumą (įskaitant, bet neapsiribojant): 1. Radiatorių atjungimas, atsukant ilgasriegius. 2. Esamų radiatorių nuėmimas, išnešimas ir pakrovimas į transporto priemones arba sudėjimas į paketus. 3. Radiatorių laikiklių tvirtinimas. 4. Naujų radiatorių pakabinimas ant laikiklių. 5. Radiatorių prijungimas prie vamzdyno.	Žiūrėti priedą "Numatomų įgyvendinti namo atnaujinimo (modernizavimo) priemonių detalizavimas".	kW	75	150 €	11250 € 13612.5 €
Termostatinų radiatorių rankinio valdymo - reguliavimo vožtuvų montavimas.	Matavimo vienetas apima tokios sudėties statybos darbų ir medžiagų sąnaudų visumą (įskaitant, bet neapsiribojant): 1. Vamzdžių paruošimas. 2. Termostatinų vožtuvų montavimas.	Žiūrėti priedą "Numatomų įgyvendinti namo atnaujinimo (modernizavimo) priemonių detalizavimas".	vnt.	72	60 €	4320 € 5227.2 €
Termostatinų radiatorių vožtuvų montavimas, kai vožtuvai su automatinio srauto ribojimu.	Matavimo vienetas apima tokios sudėties statybos darbų ir medžiagų sąnaudų visumą (įskaitant, bet neapsiribojant): 1. Vamzdžių paruošimas. 2. Termostatinų vožtuvų montavimas.	Žiūrėti priedą "Numatomų įgyvendinti namo atnaujinimo (modernizavimo) priemonių detalizavimas".	vnt.	2	110 €	220 € 266.2 €
Uždarnosios armatūros magistralėms keitimas pastatuose iki 5 aukštų.	Matavimo vienetas apima tokios sudėties statybos darbų ir medžiagų sąnaudų visumą (įskaitant, bet neapsiribojant): 1. Esamos uždarymo armatūros demontavimas; 2. Naujos uždarymo armatūros sumontavimas; 3. Senų drenažo ir nuorinimo ventilių pakeitimas arba naujų sumontavimas; 4. Magistralinių vamzdynų hidraulinis išbandymas; 5. Sumontuotos įrangos izoliavimas.	Žiūrėti priedą "Numatomų įgyvendinti namo atnaujinimo (modernizavimo) priemonių detalizavimas".	vnt.	6	80 €	480 € 580.8 €
Uždarnosios armatūros stovams keitimas pastatuose iki 5 aukštų.	Matavimo vienetas apima tokios sudėties statybos darbų ir medžiagų sąnaudų visumą (įskaitant, bet neapsiribojant): 1. Esamos uždarymo armatūros demontavimas; 2. Naujos uždarymo armatūros sumontavimas; 3. Senų drenažo ir nuorinimo ventilių pakeitimas arba naujų sumontavimas; 4. Keičiamų sistemos stovų ar visos sistemos (jeigu stovų daug) hidraulinis išbandymas; 5. Sumontuotos įrangos izoliavimas.	Žiūrėti priedą "Numatomų įgyvendinti namo atnaujinimo (modernizavimo) priemonių detalizavimas".	vnt.	40	70 €	2800 € 3388 €
Vienvamzdės šildymo sistemos stovų vamzdynų keitimas į dvivamzdės sistemos stovų vamzdynus pastatuose iki 5 aukštų (m stovų).	Matavimo vienetas apima tokios sudėties statybos darbų ir medžiagų sąnaudų visumą (įskaitant, bet neapsiribojant): 1. Stovų vamzdyno nuo magistralinių iki šildymo prietaisų demontavimas. 2. Naujų stovų ir prijungiamųjų vamzdynų montavimas. 3. Šildymo prietaisų prijungimas prie naujai sumontuotų stovų. 4. Naujų vamzdynų gruntavimas, dažymas. 5. Vamzdynų hidraulinis bandymas. 6. Rūsyje iki perdangos vamzdyno izoliavimas.	Žiūrėti priedą "Numatomų įgyvendinti namo atnaujinimo (modernizavimo) priemonių detalizavimas".	m	410	35 €	14350 € 17363.5 €
Ventiliacijos atnaujinimas (modernizavimas)						
Natūralios ventiliacijos sistemos atnaujinimas.	Matavimo vienetas apima tokios sudėties statybos darbų ir medžiagų sąnaudų visumą (įskaitant, bet neapsiribojant): 1. Vėdinimo kanalų valymas, sandarinimas. 2. Vėdinimo grotelių keitimas. 3. Vėdinimo kanalų dalies virš stogo remontas. 4. Vėdinimo kanalų biocheminis apdorojimas.	Žiūrėti priedą "Numatomų įgyvendinti namo atnaujinimo (modernizavimo) priemonių detalizavimas".	butas	16	130 €	2080 € 2516.8 €
Stoginių deflektorių iki 250mm skersmens įrengimas.	Matavimo vienetas apima tokios sudėties statybos darbų ir medžiagų sąnaudų visumą (įskaitant, bet neapsiribojant): 1. Angos stoge gręžimas. 2. Stovo įstatymas į angą ir pritvirtinimas. 3. Deflektoriaus montavimas ant stogo. 4. Deflektoriaus jungties su stogu aptaisymas ritinine danga. 5. Ventiliacijos sistemos prijungimas prie stovo.	Žiūrėti priedą "Numatomų įgyvendinti namo atnaujinimo (modernizavimo) priemonių detalizavimas".	vnt.	4	250 €	1000 € 1210 €

Pastato nuotekų šalinimo sistemų keitimas							
Pastato lietaus nuotakyno (išvadų) keitimas.	Matavimo vienetas apima tokios sudėties statybos darbų ir medžiagų sąnaudų visumą (įskaitant, bet neapsiribojant): 1. Esamo nuotakyno vamzdyno demontavimas. 2. Naujų plastikinių vamzdyno vamzdžių ir fasoninių dalių montavimas, jungiant prie rūšio vamzdyno ir kiemo nuotakyno. 3. Žemės darbai. 4. Hidraulinis bandymas.	Žiūrėti priedą "Numatomų įgyvendinti namo atnaujinimo (modernizavimo) priemonių detalizavimas".	m	15	85 €	1275 €	1542.75 €
Pastato lietaus nuotakyno rūšio vamzdynų keitimas.	Matavimo vienetas apima tokios sudėties statybos darbų ir medžiagų sąnaudų visumą (įskaitant, bet neapsiribojant): 1. Nuotekų sistemos esamų rūšio vamzdynų išardymas. 2. Naujų plastikinių vamzdžių ir fasoninių dalių bei įrangos montavimas nuo išvado įmovo rūsyje iki įmovo stovo pravalai (revizijai) prijungti. 3. Grindų ardymas ir atstatymas vamzdžių klojimo vietose. 4. Vamzdžių kirtimosi su pastato konstrukcijomis vietų užtaisymas. 5. Hidraulinis bandymas.	Žiūrėti priedą "Numatomų įgyvendinti namo atnaujinimo (modernizavimo) priemonių detalizavimas".	m	15	65 €	975 €	1179.75 €
Pastato lietaus nuotakyno stovų keitimas.	Matavimo vienetas apima tokios sudėties statybos darbų ir medžiagų sąnaudų visumą (įskaitant, bet neapsiribojant): 1. Esamo nuotakyno stovų demontavimas. 2. Naujų plastikinių stovų vamzdžių ir fasoninių dalių montavimas nuo žemiausiai stove pastatytos pravalos (revizijos) iki įlajos. 3. Įlajos montavimas. 4. Hidraulinis bandymas.	Žiūrėti priedą "Numatomų įgyvendinti namo atnaujinimo (modernizavimo) priemonių detalizavimas".	m	35	50 €	1750 €	2117.5 €
						Iš viso:	731057.33 €
[[!plans:view: kitos valstybes remiamos priemonės]]							
Buitinių nuotekų sistemos atnaujinimas ar keitimas							
Pastato buitinio nuotakyno (išvadų) keitimas, kai vamzdžių skersmuo 110 mm.	Matavimo vienetas apima tokios sudėties statybos darbų ir medžiagų sąnaudų visumą (įskaitant, bet neapsiribojant): 1. Esamų nuotakyno vamzdynų demontavimas. 2. Naujų plastikinių vamzdžių ir fasoninių dalių montavimas, jungiant prie rūšio vamzdyno ir kiemo nuotakyno. 3. Žemės darbai. 4. Hidraulinis bandymas.	Žiūrėti priedą "Numatomų įgyvendinti namo atnaujinimo (modernizavimo) priemonių detalizavimas".	m	15	85 €	1275 €	1542.75 €
Pastato buitinio nuotakyno rūšio vamzdynų keitimas, kai vamzdžių skersmuo 110 mm.	Matavimo vienetas apima tokios sudėties statybos darbų ir medžiagų sąnaudų visumą (įskaitant, bet neapsiribojant): 1. Nuotekų sistemos esamų rūšio vamzdynų išardymas. 2. Naujų plastikinių vamzdžių ir fasoninių dalių bei įrangos montavimas nuo išvado įmovo rūsyje iki įmovo stovo pravalai (revizijai) prijungti. 3. Grindų ardymas ir atstatymas vamzdžių klojimo vietose. 4. Vamzdžių kirtimosi su pastato konstrukcijomis vietų užtaisymas. 5. Hidraulinis bandymas.	Žiūrėti priedą "Numatomų įgyvendinti namo atnaujinimo (modernizavimo) priemonių detalizavimas".	m	40	65 €	2600 €	3146 €
Pastato buitinio nuotakyno stovų keitimas, kai vamzdžių skersmuo 110 mm.	Matavimo vienetas apima tokios sudėties statybos darbų ir medžiagų sąnaudų visumą (įskaitant, bet neapsiribojant): 1. Esamo nuotakyno stovų demontavimas. 2. Naujų plastikinių stovų vamzdžių ir fasoninių dalių montavimas nuo žemiausiai stove pastatytos pravalos (revizijos) iki buto sistemos prijungimo jungties. 3. Vamzdžių kirtimosi su pastato konstrukcijomis vietų užtaisymas. 4. Stovo išvedimas virš stogo sistemai vėdinti. 5. Stovo vėdinamosios dalies hermetizavimas stogo perdangoje. 6. Hidraulinis bandymas.	Žiūrėti priedą "Numatomų įgyvendinti namo atnaujinimo (modernizavimo) priemonių detalizavimas".	m	50	55 €	2750 €	3327.5 €
Šaltojo vandentiekio sistemos vamzdynų ir įrenginių keitimas							
Šaltojo vandentiekio magistralinių ir gaisro gesinimo sistemų vamzdynų keitimas, pastatuose iki 5 aukštų.	Matavimo vienetas apima tokios sudėties statybos darbų ir medžiagų sąnaudų visumą (įskaitant, bet neapsiribojant): 1. Esamų vamzdynų demontavimas. 2. Naujų vamzdynų montavimas. 3. Uždaromosios armatūros montavimas. 4. Sumontuotų vamzdynų izoliavimas. 5. Vamzdžių kirtimosi su pastato konstrukcijomis vietų užtaisymas. 6. Vamzdynų praplovimas, dezinfekcija, hidraulinis bandymas.	Žiūrėti priedą "Numatomų įgyvendinti namo atnaujinimo (modernizavimo) priemonių detalizavimas".	m	45	50 €	2250 €	2722.5 €
Šaltojo vandentiekio sistemos stovų keitimas, pastatuose iki 5 aukštų.	Matavimo vienetas apima tokios sudėties statybos darbų ir medžiagų sąnaudų visumą (įskaitant, bet neapsiribojant): 1. Esamų vamzdynų demontavimas. 2. Naujų stovų ir atšakų į butus, įskaitant stovų ir atšakų atjungiamuosius bei stovų vandens išleidimo čiaupus, montavimas ir prijungimas prie esamo tinklo butuose. 3. Sumontuotų vamzdynų izoliavimas. 4. Vamzdžių kirtimosi su pastato konstrukcijomis vietų užtaisymas. 5. Vamzdynų praplovimas, dezinfekcija, hidraulinis bandymas.	Žiūrėti priedą "Numatomų įgyvendinti namo atnaujinimo (modernizavimo) priemonių detalizavimas".	m	40	70 €	2800 €	3388 €
Kiti bendrieji statybos darbai							

Bendrojo naudojimo laiptinių grindų ir laiptų paprastasis remontas su paviršiaus dažymu.	Matavimo vienetas apima tokios sudėties statybos darbų ir medžiagų sąnaudų visumą (įskaitant, bet neapsiribojant): 1. Pažeistų vietų išskirtimas. 2. Išmušų užtaisymas. 3. Paviršių paruošimas dažymui. 4. Paviršių dažymas.	Žiūrėti priedą "Numatomų įgyvendinti namo atnaujinimo (modernizavimo) priemonių detalizavimas".	m ²	140	40 €	5600 €	6776 €
Bendrojo naudojimo laiptinių laiptų turėklų paprastasis remontas.	Matavimo vienetas apima tokios sudėties statybos darbų ir medžiagų sąnaudų visumą (įskaitant, bet neapsiribojant): 1. Nešvarumų nuo paviršiaus nuvalymas. 2. Atstojusių dažų nuvalymas. 3. Surūdijusių vietų nuvalymas ir padengimas rūdžių rišikliais. 4. Nuvalytų vietų gruntavimas. 5. Paviršių dažymas. 6. Netinkamų porankių keitimas naujais.	Žiūrėti priedą "Numatomų įgyvendinti namo atnaujinimo (modernizavimo) priemonių detalizavimas".	m ²	70	15 €	1050 €	1270.5 €
Bendrojo naudojimo laiptinių lubų paprastasis remontas su paviršiaus dažymu.	Matavimo vienetas apima tokios sudėties statybos darbų ir medžiagų sąnaudų visumą (įskaitant, bet neapsiribojant): 1. Senų dažų nuplovimas. 2. Paviršių gruntavimas. 3. Paviršių glaistymas. 4. Paviršių dažymas.	Žiūrėti priedą "Numatomų įgyvendinti namo atnaujinimo (modernizavimo) priemonių detalizavimas".	m ²	140	25 €	3500 €	4235 €
Bendrojo naudojimo laiptinių sienų paprastasis remontas su paviršiaus dažymu.	Matavimo vienetas apima tokios sudėties statybos darbų ir medžiagų sąnaudų visumą (įskaitant, bet neapsiribojant): 1. Senų dažų pašalinimas. 2. Paviršių gruntavimas. 3. Paviršių glaistymas. 4. Paviršių dažymas.	Žiūrėti priedą "Numatomų įgyvendinti namo atnaujinimo (modernizavimo) priemonių detalizavimas".	m ²	330	25 €	8250 €	9982.5 €
Iš viso:							36390.75 €

Lentelė Nr.3 "Numatomų įgyvendinti namo atnaujinimo priemonių suminio energetinio naudingumo nustatymas"

Projekto rodikliai							
Rodikliai	Pastato energinio naudingumo klasė	Inicijuojamos šiluminės sąnaudos patalpų šildymui ir karštam vandeniui ruošti		Inicijuojamos šiluminės sąnaudos patalpų šildymui ruošti	Inicijuojamos šiluminės sąnaudos patalpų karštam vandeniui ruošti	Skaičiuojamas šiluminės energijos sąnaudų sumažėjimas palyginti su esamos padėties duomenimis	Išmetamo ŠESD CO2 kiekio sumažėjimas
	Naudingumo klasė	kwh per metus	kwh m2 per metus	kwh m2 per metus	kwh m2 per metus	Procentais	Tonų per metus
Esami rodikliai	F	405071.97	301.86	226.77	75.09		
Paketo rodikliai	B klasė	148765.25	110.86	85.24	25.62	63.27	59.72

IP priedas „PRELIMINARUS PASLAUGŲ FINANSINIS PLANAS“

IP priedo „PRELIMINARUS PASLAUGŲ FINANSINIS PLANAS“ pildymo instrukcija (4.1-4.5 lentelės)

Lentelė Nr. 4.3. "Lėšų poreikis projekto (jo dalies ir kt.) pagal rinkos kainas ir projekto poreikius"

Įrašomos būtinos išlaidos projekto (jo dalių) parengimui pagal rinkos kainas ir projekto poreikius.

Lentelė Nr. 4.4 "Planuojamas projekto įgyvendinimo administravimo paslaugų apmokėjimo paskirstymas"

Projekto administratorius su IP rengėju nustato administravimo paslaugų apmokėjimo dalis (proc.).

Lentelė Nr. 4.5. "Lėšų poreikio ir valstybės paramos (Eur) palyginimas"

4.5.1. eilutė – duomenys ateina iš 4.3 lentelės „Iš viso“

4.5.2. ir 4.5.3. eilutės – įrašomi dydžiai (Eur), atsižvelgiant į rinkos kainas ir projekto poreikius (įrašo IP rengėjas / projekto administratorius).

Lentelė Nr.4.1. "Bendra informacija"

Eiles Nr.	Pastato naudingas plotas (m2)	Fiksuotas įkainis paslaugoms (Eur/m2)	Valstybės paramos projekto (jo dalies) parengimui, statybos techninei priežiūrai ir projekto administravimui dydis pagal fiksuotą įkainį (Eur)
4.1.1.	1210.08	89 €	107697.12 €/m2

Lentelė Nr.4.2. "Planuojamas valstybės paramos paskirstymas"

Eiles Nr.	Paslaugų pavadinimas	Siūloma įkainio procentinė dalis (%)*	Valstybės paramos dydis paslaugų daliai, Eur
4.2.1.	Projekto (jo dalies) paslaugos ir kt.	50 %	53848.56 €
4.2.2.	Statybos techninė priežiūra	10 %	10769.71 €
4.2.3.	Projekto administravimas	40 %	43078.85 €
4.2.4.	Iš viso:	100 %	107697.12 €

* Procentinis įkainio paskirstymas gali būti keičiamas, pateikti procentai pagal įgyvendinamų projektų tenkančius išlaidų dydžius nurodytoms išlaidų grupėms apmokėti.

Lentelė Nr.4.3. "Lėšų poreikis projekto (jo dalies ir kt.) pagal rinkos kainas ir projekto poreikius"

Eiles Nr.	Projekto (jo dalies) paslaugos ir kt. išlaidos	Rinkos kainos paslaugoms pagal projekto poreikius (Eur)
4.3.1.	Investicijų planas ir pastato energinio naudingumo sertifikatas prieš priemonių įgyvendinimą	1400 €
4.3.2.	Projektiniai pasiūlymai	11448.56 €
4.3.3.	Techninis darbo projektas (įskaitant jo vykdymo priežiūrą)	30000 €
4.3.4.	Prisijungimo sąlygos, toponuotraukos ir kt.	1000 €
4.3.5.	Privalomi statinio tyrinėjimai, ekspertizės	1000 €
4.3.6.	Techninio darbo projekto ekspertizė	4000 €
4.3.7.	Pastato sandarumo bandymai ir pastato energinio naudingumo sertifikatas po atnaujinimo priemonių įdiegimo	2500 €
4.3.8.	Statybos leidimas, statybos užbaigimo aktas, Kreditavimo sutarties įregistravimas Registrų centre	1500 €
4.3.9.	Elektroninis žurnalas	1000 €
4.3.10.	Iš viso:	53848.56 €

Lentelė Nr.4.4. Planuojamas projekto įgyvendinimo administravimo paslaugų apmokėjimo paskirstymas

Eilės Nr.	Administravimo paslaugos apmokamos šiomis dalimis (%)*	Administravimo paslaugų apmokėjimo sąlygos	Administravimo paslaugų apmokėjimo sumos (eur)
4.4.1.	50 %	Sudaryta valstybės paramos sutartis	21539.43 €
4.4.2.	15 %	Sudarytos statybos techninės priežiūros ir rangos darbų sutartys	6461.83 €
4.4.3.	15 %	Vykdamas statybos rangos darbus (proporcingai atliktiems statybos rangos darbams)	Suvesta ranka: 6461.82 €
4.4.4.	20 %	Įgyvendinus projektą ir gavus valstybės paramą butų savininkams, išskyrus Taisyklėse numatyta sąlygą dėl šios dalies nesumokėjimo projekto administratoriui	8615.77 €
4.4.5.	100 %		Iš viso: 43078.85 €

* Nurodyti procentai gali būti keičiami, išskyrus paskutinę dalį, kuri apskaičiuojama nuo numatytos projekto įgyvendinimo administravimo sumos ir sudaro 20 procentų.

Lentelė Nr.4.5. "Lėšų poreikio ir valstybės paramos (Eur) palyginimas"

Eilės Nr.	Lėšų poreikis	Suma, Eur
4.5.1.	Iš viso lėšų poreikis (Eur) projekto (jo dalies) paslaugoms pagal projekto poreikius ir rinkos kainas:	53848.56 €
4.5.2.	Iš viso lėšų poreikis (Eur) statybos techninei priežiūrai pagal projekto poreikius ir rinkos kainas:	10769.71 €
4.5.3.	Iš viso lėšų poreikis (Eur) projekto administravimui pagal projekto poreikius ir rinkos kainas:	43078.85 €
4.5.4.	Trūkstamos (-)/sutaupomos(+) lėšos (Eur) projekto (jo dalies) parengimo, statybos techninės priežiūros ir projekto administravimo paslaugoms, įvertinus valstybės paramą pagal fiksuotą įkainį ir rinkos kainas	0 €

* Jeigu lentelės 4.5.4. papunktyje suma yra su minuso (-) ženklu, priimamas butų ir kitų patalpų savininkų sprendimas kaupti trūkstamą lėšų sumą paslaugoms apmokėti, arba panaudoti sukauptas butų ir kitų patalpų savininkų kaupiamąsias lėšas.

Lentelė Nr.5 "Investicinio ekonominio naudingumo įvertinimas"

Rodikliai	Mato vnt.	Rodiklio reikšmė	Pastabos
Investicijų paprastojo atsipirkimo laikas			
Pagal suvestinę kainą	Metais	24	
Atėmus valstybės paramą	Metais	17	
Energiją taupančių priemonių atsipirkimo laikas			
Pagal suminę kainą	Metais	20	
Atėmus valstybės paramą	Metais	16	

Lentelė Nr.6 "Preliminarus Projekto finansavimo planas"

Eiles Nr.	Lėšų šaltiniai	Planuojamas investicijų dydis, Eur	Procentinė dalis nuo visos sumos, %
6.1.	Kreditas ar kitos skolintos finansuotojo lėšos	767448.08 €	87.69 %
6.2.	Valstybės parama projektui ar jo daliai parengti, projekto įgyvendinimui administruoti ir statybos techninei priežiūrai vykdyti	107697.12 €	12.31 %
6.3.	Nuosavos butų ir kitų patalpų savininkų lėšos projektui ar jo daliai parengti, projekto įgyvendinimui administruoti ir statybos techninei priežiūrai vykdyti	0 €	0 %
6.4.	Kitos (ES paramos, savivaldybės ar kito paramos teikėjo lėšos)	0 €	0 %
6.5.		Iš viso: 875145.2 €	100 %

Lentelė Nr.6.1. "Valstybės paramos lėšos"

Eilės Nr.	Fiksuota valstybės parama pagal Taisyklėse nustatytus įkainius:	Suma, Eur	Fiksuotas projekto išlaidų vieneto įkainis, Eur/m2	Pastabos
6.1.1.	Valstybės parama projektui ar jo daliai parengti, projekto įgyvendinimui administruoti ir statybos techninei priežiūrai vykdyti (teikiama projekto įgyvendinimo metu)*	107697.12 €	89 €	Pagal Taisyklėse nustatytą fiksuotą projekto išlaidų įkainį
6.1.1.1.	50 proc. dalis	53848.56 €		išmokama gavus statybos leidimą
6.1.1.2.	30 proc. dalis	32309.14 €		išmokama pasirašius statybos techninės priežiūros ir rangos darbų sutartis
6.1.1.3.	20 proc. dalis	21539.42 €		išmokama gavus statybos užbaigimo aktą, energinio naudingumo sertifikatą, parengtą ir išduotą įgyvendinus projektą
6.1.2.	Valstybės parama rangos darbams, skirta įgyvendintų energinį efektyvumą didinančių priemonių išlaidoms kompensuoti (teikiama įgyvendinus projektą)	145209.6 €	120 €	Pagal Taisyklėse nustatytą fiksuotą projekto išlaidų įkainį
6.1.3.	Iš viso:	252906.72 €		

*Pagal Taisyklėse nustatytas sąlygas ir tvarką

Duomenys įmokai apskaičiuoti:

	Ee (kWh/m2 per metus)	Ep (kWh/m2 per metus)	Ke (eur/kWh)	Kp	K (jeigu yra KITOS priemonės - 1,2, jeigu nėra - 1)	Kk	Ka (jeigu yra atsinaujinantys energ šaltiniai -1,3, jeigu nėra -1)	Apskaičiuota maksimali įmoka I
Naudojamos faktinės rodiklių/koefficientų reikšmės, skaičiuojant įmoką	301.86	110.86	0.1411	2.2	1.2	1	1	5.93

Lentelė Nr.7 "Preliminarus investicijų pasiskirstymas namo, butų ir kitų patalpų savininkams"





Eilės Nr.	Butų ir kitų patalpų numeris ar kitas identifikavimo požymis	Patalpų paskirtis	Patalpų naudingasis plotas, m2	Investicijų suma EUR				Valstybės paramos dydis rangos darbams (eur)	Investicijų suma atėmus valstybės paramą, Eur	Preliminarus mėn. įmokos dydis EUR m2	Ar viršijama didžiausia leistina mėnesio įmoka?	Preliminarus mėn. įmokos dydis įskaičiuavus numatomą rezervą Eur/m2	Ar viršijama didžiausia leistina mėnesio įmoka, įskaičiuavus numatomą rezervą	Pastabos
				Energinį efektyvumą didinančioms priemonėms		Kitoms priemonėms	Iš viso:							
				Bendros investicijos, Eur	Individualios investicijos, Eur									
Gyvenamosios paskirties patalpos														
7.1	Buto/patalpos numeris: 1 4199-4004-3015:0001	Gyvenamųjų (butų)	84.09	47151.13	2904 Patalpoje įrengiamų rekuperatorių kaina, Eur: 2904	2528.83	52583.96	10090.8	42493.16	2.11	Ne	2.53	Ne	
7.2	Buto/patalpos numeris: 2 4199-4004-3015:0003	Gyvenamųjų (butų)	67.25	37708.57	2178 Patalpoje įrengiamų rekuperatorių kaina, Eur: 2178	2022.38	41908.95	8070	33838.95	2.1	Ne	2.52	Ne	
7.3	Buto/patalpos numeris: 3 4199-4004-3015:0004	Gyvenamųjų (butų)	84.08	47145.53	2904 Patalpoje įrengiamų rekuperatorių kaina, Eur: 2904	2528.54	52578.07	10089.6	42488.47	2.11	Ne	2.53	Ne	
7.4	Buto/patalpos numeris: 4 4199-4004-3015:0005	Gyvenamųjų (butų)	67.25	37708.57	3003.83 Patalpoje keičiamų langų bendra kaina, Eur: 825.83 Patalpoje įrengiamų rekuperatorių kaina, Eur: 2178	2022.38	42734.78	8070	34664.78	2.15	Ne	2.58	Ne	
7.5	Buto/patalpos numeris: 5 4199-4004-3015:0006	Gyvenamųjų (butų)	84.09	47151.13	4080.12 Buto/patalpos balkonų stiklinimo kaina, Eur: 1176.12 Patalpoje įrengiamų rekuperatorių kaina, Eur: 2904	2528.83	53760.08	10090.8	43669.28	2.16	Ne	2.59	Ne	
7.6	Buto/patalpos numeris: 6 4199-4004-3015:0007	Gyvenamųjų (butų)	67.25	37708.57	4530.24 Buto/patalpos balkonų stiklinimo kaina, Eur: 2352.24 Patalpoje įrengiamų rekuperatorių kaina, Eur: 2178	2022.38	44261.19	8070	36191.19	2.24	Ne	2.69	Ne	
7.7	Buto/patalpos numeris: 7 4199-4004-3015:0008	Gyvenamųjų (butų)	84.09	47151.13	2904 Patalpoje įrengiamų rekuperatorių kaina, Eur: 2904	2528.83	52583.96	10090.8	42493.16	2.11	Ne	2.53	Ne	
7.8	Buto/patalpos numeris: 8 4199-4004-3015:0009	Gyvenamųjų (butų)	66.3	37175.88	2178 Patalpoje įrengiamų rekuperatorių kaina, Eur: 2178	1993.81	41347.69	7956	33391.69	2.1	Ne	2.52	Ne	

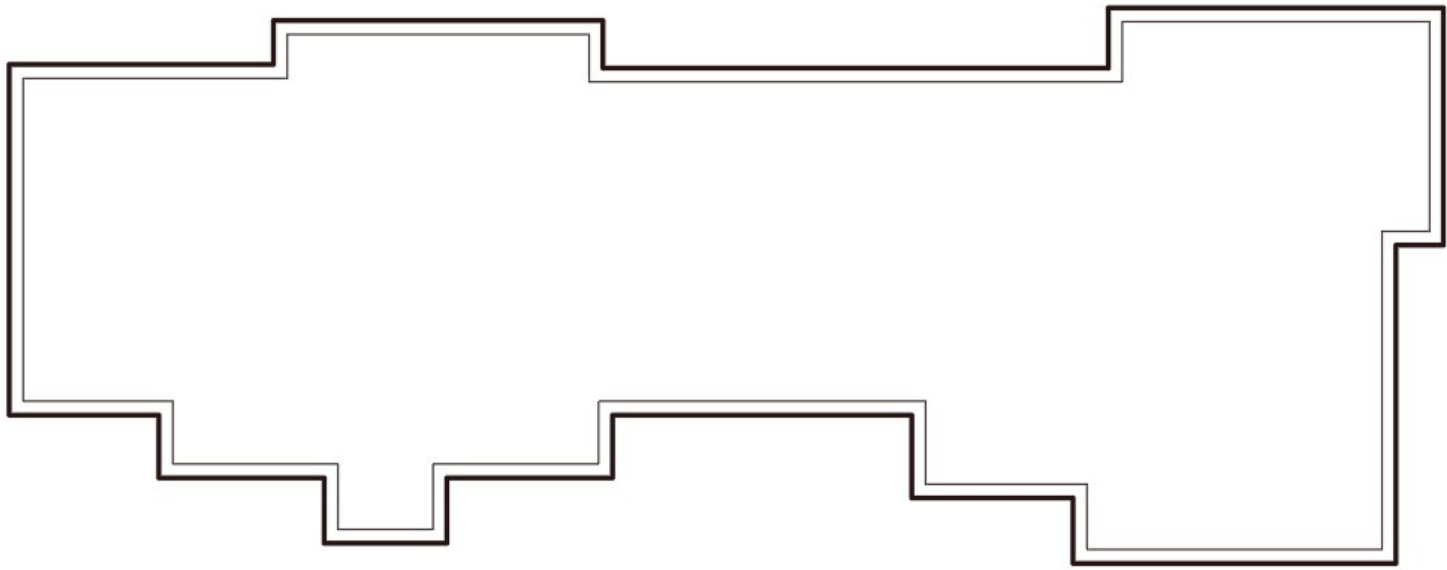
7.9	Buto/patalpos numeris: 9 4199-4004-3015:0010	Gyvenamųjų (butų)	75.1	42110.24	2904 Patalpoje įrengiamų rekuperatorių kaina, Eur: 2904	2258.48	47272.72	9012	38260.72	2.12	Ne	2.54	Ne
7.10	Buto/patalpos numeris: 10 4199-4004-3015:0011	Gyvenamųjų (butų)	76.59	42945.72	2178 Patalpoje įrengiamų rekuperatorių kaina, Eur: 2178	2303.28	47427	9190.8	38236.2	2.08	Ne	2.5	Ne
7.11	Buto/patalpos numeris: 11 4199-4004-3015:0012	Gyvenamųjų (butų)	74.74	41908.38	2904 Patalpoje įrengiamų rekuperatorių kaina, Eur: 2904	2247.64	47060.02	8968.8	38091.22	2.12	Ne	2.54	Ne
7.12	Buto/patalpos numeris: 12 4199-4004-3015:0013	Gyvenamųjų (butų)	76.59	42945.72	6942.38 Patalpoje keičiamų langų bendra kaina, Eur: 3239.78 Patalpoje montuojamų balkono durų bendra kaina, Eur : 1524.6 Patalpoje įrengiamų rekuperatorių kaina, Eur: 2178	2303.28	52191.38	9190.8	43000.58	2.34	Ne	2.81	Ne
7.13	Buto/patalpos numeris: 13 4199-4004-3015:0002	Gyvenamųjų (butų)	74.74	41908.38	4080.12 Buto/patalpos balkonų stiklinimo kaina, Eur: 1176.12 Patalpoje įrengiamų rekuperatorių kaina, Eur: 2904	2247.64	48236.14	8968.8	39267.34	2.19	Ne	2.63	Ne
7.14	Buto/patalpos numeris: 14 4199-4004-3015:0015	Gyvenamųjų (butų)	76.59	42945.72	2178 Patalpoje įrengiamų rekuperatorių kaina, Eur: 2178	2303.28	47427	9190.8	38236.2	2.08	Ne	2.5	Ne
7.15	Buto/patalpos numeris: 15 4199-4004-3015:0016	Gyvenamųjų (butų)	74.74	41908.38	4492.13 Patalpoje keičiamų langų bendra kaina, Eur: 825.83 Patalpoje montuojamų balkono durų bendra kaina, Eur : 762.3 Patalpoje įrengiamų rekuperatorių kaina, Eur: 2904	2247.64	48648.15	8968.8	39679.35	2.21	Ne	2.65	Ne
7.16	Buto/patalpos numeris: 16 4199-4004-3015:0017	Gyvenamųjų (butų)	76.59	42945.72	2178 Patalpoje įrengiamų rekuperatorių kaina, Eur: 2178	2303.28	47427	9190.8	38236.2	2.08	Ne	2.5	Ne
7.17	Iš viso:		1210.08	678518.76	52538.82	36390.5	767448.08	145209.6	622238.49	34.3	41.16		

1 priedas. Daugiabučio namo fasadai (preliminarūs)



SUTARTINIS ŽYMĖJIMAS

-  ĮĖJIMO DURYS KEIČIAMOS NAUJOMIS DURIMIS
-  LANGAI, KEIČIAMI NAUJAIS 2-JŲ STIKLŲ PVC LANGAIS
-  LANGAI, KEIČIAMI NAUJAIS 3-JŲ STIKLŲ PVC LANGAIS
-  KEIČIAMI ESAMI BALKONŲ (LODŽIJŲ) STIKLINIMAI



2 priedas. Numatomų įgyvendinti namo atnaujinimo (modernizavimo) priemonių detalizavimas

1 lentelė

Eil. Nr.	Priemonės pavadinimas	Numatomi priemonių techniniai–energiniai rodikliai		Darbų kiekis (m ² , m, vnt., kompl., butas)
		Trumpas priemonės aprašymas, nurodant konstrukcinių sprendimų principus, techninės įrangos charakteristikas ir pan.	Atitvaros šilumos perdavimo koeficientas, U (W/m ² K) *	
1	2	3	4	5
I Variantas (paketo naudingumo B klasė)				
5.1.	Energijos efektyvumą didinančios priemonės			
5.1.1.	Išorinių sienų šiltinimas, įskaitant sienų konstrukcijos defektų pašalinimą	<p>Išorinės sienos šiltinamos įrengiant ventiliuojamą fasadą. Atliekamas išorinių sienų šiltinimas įskaitant ir konstrukcijų defektų pašalinimą (plyšių, įtrūkimų, išdaužų taisymas, kitas remontas). Šiltinami paviršiai turi būti tinkamai paruošti. Ant fasadų esantys inžineriniai įrenginiai išsaugomi, esant poreikiui atkeliami, permontuojami ant naujai įrengtos apdailos. Prieš pastato sienų šiltinimo darbus būtina numatyti visų elektros įrenginių atitraukimą. Šiltinamos sienos konstrukciją sudaro: karkasas, apdailos medžiaga ir šilumos izoliacijos medžiagos (parenkama techninio darbo projekto rengimo metu). Ventiliuojamojo fasado sistemoje tarp šiltinamojo sluoksnio ir fasado apdailos formuojasi aktyvus oro kanalas. Natūralus oro srautas šiame kanale užtikrina ventiliaciją, kuri pašalina drėgmę iš šiltinamojo sluoksnio ir sienų ir taip užkerta kelią šilumą saugančių šiltinamųjų savybių sumažėjimui. Ventiliuojamo fasado apdaila parenkama techninio darbo projekto rengimo metu derinant su užsakovu ir gyventojais. Apšiltinami angokraščiai aplink langus ir duris. Keičiamos visų langų išorinės palangės (prieš tai apšiltinant apačią). Visos bendro naudojimo balkonų (džiovyklų) išorinės atitvaros (balkoninės plokštės, sienelės kraštai bei dugnas) remontuojamos, stiprinamos, sutvirtinamos, kad būtų atstatyta balkonų laikančioji galia ir funkcionalumas (balkonų plokščių atstatymo detalūs techniniai sprendimai priimami techninio darbo projekto rengimo metu derinant su užsakovu). Atstatomas balkonų plokštės pagrindo nuolydis, įrengiama hidroizoliacija ant išlyginamojo betono sluoksnio ir kiti darbai (detalūs sprendimai priimami techninio darbo projekto rengimo metu). Visos esamos bendro naudojimo balkonų (džiovyklų) plokštės ir gyvenamųjų patalpų pirmosios balkonų (lodžių) plokštės šiltinamos iš apačios, kad būtų panaikinti ilginiai šilumos tilteliai balkoninių plokščių ir sienos sandūroje. Atnaujinami bendro naudojimo balkonų (džiovyklų) aptvėrimai, įrengiama apsauga nuo paukščių ir kt. Apšiltinamos vidinės stiklinamų balkonų (lodžių) sienos įrengiant tinkuojamo fasado sistemą, termoizoliacinė medžiaga parenkama techninio darbo projekto rengimo metu, kad, atliekant šiltinimo darbus, kuo mažiau sumažėtų balkono plokštės plotis (gylis) – techninio darbo projekto rengimo metu įvertinti jau apšiltintas vidines balkonų (lodžių) sienas ir esant techniniai galimybei išsaugoti. Išorinių sienų šiltinimo darbams turi būti naudojama išorinė termoizoliacinė sistema (statybvietėje vertikalių atitvarų, taip pat horizontalių ar</p>	≤0,18	<p>Ventiliuojamo fasado kiekis ~1601,30m²</p> <p>Tinkuojamo fasado (šiltinamų balkonų vidinių sienų) kiekis ~234,50m²</p> <p>Balkonų plokščių atstatymo, stiprinimo, apšiltinimo kiekis ~77,40m²</p>

		pasvirusių nuo kritulių apsaugotų atitvarų išorėje įrengiama sienų apšiltinimo ir apdailos sistema), kurią turi sudaryti kaip vieno gamintojo statybos produktas rinkai pateiktas statybos produktų rinkinys (komplektas), turintis Europos techninį įvertinimą ir paženklintas CE ženklu, arba (netaikoma išorinėms tinkuojamoms sudėtinėms termoizoliacinėms sistemoms) šis rinkinys (komplektas), turintis nacionalinį techninį įvertinimą, arba (netaikoma išorinėms tinkuojamoms sudėtinėms termoizoliacinėms sistemoms) minėtos sistemos turi būti suprojektuotos naudojant atskirus nustatyta tvarka CE ženklu ženklinamus statybos produktus arba (netaikoma išorinėms tinkuojamoms sudėtinėms termoizoliacinėms sistemoms) minėtos sistemos turi būti suprojektuotos naudojant atskirus nustatyta tvarka CE ženklu ženklinamus ir (ar) kitus statybos produktus. Apšiltintų sienų šilumos perdavimo koeficientas turi atitikti STR 2.01.02:2016 keliamus reikalavimus B klasės pastatams. Medžiagų ir apdailos tipas parenkamas techninio darbo projekto rengimo metu.		
5.1.2.	Cokolio šiltinimas, įskaitant cokolio konstrukcijos defektų pašalinimą, elektros, dujų ar kitų sistemų ar įrengimų nuo šiltinamos sienos (cokolio) atitraukimą	Atliekamas cokolio šiltinimas įskaitant ir konstrukcijų defektų pašalinimą (įtrūkimų, išdaužų taisymas, kitas remontas). Atliekami cokolio antžeminės ir požeminės dalies (įgilintos į žemę tenkinant normatyvinius reikalavimus, ne mažiau 1,2 m) šiltinimo darbai: pamatai padengiami hidroizoliacija, įrengiamas termoizoliacinis sluoksnis bei antžeminės dalies apdaila (parenkama techninio darbo projekto rengimo metu). Cokolio šiltinimo darbams turi būti naudojama išorinė termoizoliacinė sistema (statybvietėje vertikalių atitvarų, taip pat horizontalių ar pasvirusių nuo kritulių apsaugotų atitvarų išorėje įrengiama sienų apšiltinimo ir apdailos sistema), kurią turi sudaryti kaip vieno gamintojo statybos produktas rinkai pateiktas statybos produktų rinkinys (komplektas), turintis Europos techninį įvertinimą ir paženklintas CE ženklu, arba (netaikoma išorinėms tinkuojamoms sudėtinėms termoizoliacinėms sistemoms) šis rinkinys (komplektas), turintis nacionalinį techninį įvertinimą, arba (netaikoma išorinėms tinkuojamoms sudėtinėms termoizoliacinėms sistemoms) minėtos sistemos turi būti suprojektuotos naudojant atskirus nustatyta tvarka CE ženklu ženklinamus statybos produktus arba (netaikoma išorinėms tinkuojamoms sudėtinėms termoizoliacinėms sistemoms) turintis nacionalinį techninį įvertinimą, arba (netaikoma išorinėms tinkuojamoms sudėtinėms termoizoliacinėms sistemoms) minėtos sistemos turi būti suprojektuotos naudojant atskirus nustatyta tvarka CE ženklu ženklinamus ir (ar) kitus statybos produktus. Apšiltinto cokolio šilumos perdavimo koeficientas turi atitikti STR 2.01.02:2016 keliamus reikalavimus B klasės pastatams. Medžiagų ir apdailos tipas parenkamas techninio darbo projekto rengimo metu.	≤0,36	Cokolio šiltinimo kiekis (antžeminės dalies) ~170,00m ² Cokolio šiltinimo kiekis (požeminės dalies) ~160,00m ²
5.1.3.	Nuogrindos sutvarkymas	Atstatoma (įrengiama) nuogrinda iš aplink visą pastatą (nuardoma esama nuogrinda, nukasamas gruntas, klojamas žvyro pagrindas, išlyginamasis sluoksnis, klojamos plytelės ar trinkelės ir t.t.), at sodinama pažeista remonto metu veja. Nuogrindos plotis ~60,00 cm. Nuogrinda klojama užtikrinant natūralų lietaus vandens nutekėjimą nuo pastato.	-	Nuogrindos kiekis ~95,00 m ²
5.1.4.	Sutapdinto (plokščio) stogo šiltinimas, stogo dangos įrengimas	Apšiltinamas pastato sutapdintas stogas, pakeičiama esama stogo danga. Prieš atliekant šiltinimo darbus, esamas dangos paviršius paruošiamas: išpjaustomos "pūslės", nelygumai, pašalinamos atpyšusios vietos, plyšiai išpjaustomi, išvalomi ir užkljuojami, ištaisomi stogo nuolydžiai iki reikalavimų ruloninei dangai. Virš termoizoliacinio sluoksnio įrengiama 2-jų sluoksnių prilydomoji polimerinė bituminė danga. Esami vėdinimo	≤0,15	Sutapdinto stogo kiekis ~540,00m ² Pastato lietaus

		kaminėliai ant stogo suremontuojami (jei reikalinga paaukštinami), apskardinami. Paaukštinami ir apšiltinami esami parapetai. Parapetai ir vėdinimo kaminėlių stogeliai apskardinami naujai. Pakeičiamos įlajos. Atnaujinami/ keičiami lietaus nuotekų nuo stogo šalinimo stovai bei magistraliniai vamzdynai rūsyje ir pajungimas į lietaus surinkimo šulinius (esant techniniai galimybei). Nesant techniniai galimybei lietaus nuotekų sistemos pajungti į centralizuotą lietaus tinklą, techninio projekto rengimo metu turi būti pateiktas sprendimas dėl lietaus nuotekų surinkimo ir nukreipimo nuo pastato. Pakeičiami stovai į atitinkamo diametro naujus betriukšmius vamzdžius. Atnaujinami/pakeičiami esami nuotekų alsuokliai. Sumontuojamos kopėčios. Atlikus stogo atnaujinimo darbus atstatoma žaibosaugos sistema pastate. Apšiltinimui naudojamos medžiagos tipas ir reikalingas storis parenkamas rengiant techninį darbo projektą. Apšiltinto pastato stogo šilumos perdavimo koeficientas turi atitikti STR 2.01.02:2016 „Pastatų energinio naudingumo projektavimas ir sertifikavimas“ keliamus reikalavimus B klasės pastatams.		nuotakyno vamzdynų ilgis ~65,00m
5.1.5.	Butų ir kitų patalpų langų ir balkonų durų keitimas mažesnio šilumos pralaidumo langais (įskaitant apdailos darbus)	Seni mediniai langai ir balkonų durys keičiami į naujus plastikinius (<u>trijų stiklų su 2 selekt. stiklais</u>), kurių šilumos perdavimo koeficientas ne didesnis nei $U \leq 1,0 \text{ W/m}^2\text{K}$ (<i>žiūrėti priedą Nr.1</i>). Profiliai - baltos spalvos. Langai varstomi dviejų padėčių su trečia varstymo padėtimi - "mikroventiliacija". Keičiant virtuvės langus, jie numatomi su vertikalia orlaide (sprendimas tikslinamas techninio darbo projekto rengimo metu derinant su užsakovu ir gyventojais). Atliekant vidinių angokraščių apdailą, keičiamos vidinės palangės. Varstomų dalių kiekis turi atitikti norminius reikalavimus ir, kad būtų galimybė stiklus išvalyti iš išorės. Pakeistų langų charakteristikos turi tenkinti STR 2.01.02:2016 „Pastatų energinio naudingumo projektavimas ir sertifikavimas“ šioms atitvaroms keliamus reikalavimus.	$\leq 1,0$	Keičiamų langų ir balkonų durų kiekis ~16,95m ²
5.1.6.	Bendrojo naudojimo patalpose esančių langų keitimas (įskaitant apdailos darbus)	Keičiami esami seni rūšio langai naujais PVC profilių langais (<i>žiūrėti priedą Nr.1</i>). Langų profiliai - baltos spalvos, vienas iš stiklų su selektyvine danga. Skirstymas analogiškas keičiamiems langams. Atliekama vidinių angokraščių apdaila. Varstomų dalių kiekis atitinka norminius reikalavimus. Pakeistų langų charakteristikos turi tenkinti STR 2.01.02:2016 „Pastatų energinio naudingumo projektavimas ir sertifikavimas“ šioms atitvaroms keliamus reikalavimus.	$\leq 1,3$	Keičiamų langų kiekis ~8,64m ²
5.1.7.	Bendrojo naudojimo lauko durų (įėjimo, tambūro, balkonų, rūšio, konteinerinės, šilumos punkto) keitimas	Keičiamos įėjimų į laiptines, įėjimų į rūšį durys ir vidaus tambūrų durys (<i>žiūrėti priedą Nr.1</i>). Įėjimų į laiptines durys – metalinės, apšiltintos, su stiklo paketu ir elektromagnetinėmis spynomis, klaviatūra ir magnetiniai rakteliai. Įėjimų į rūšį durys - metalinės apšiltintos su paprasta cilindrine spyna. Tambūrų durys – plastikinės. Visos durys sukomplektuotos su pritraukėjais, durų atmušėjais ir atraminėmis kojėlėmis. Durų šilumos perdavimo koeficientas turi atitikti STR 2.01.02:2016 „Pastatų energinio naudingumo projektavimas ir sertifikavimas“ keliamus reikalavimus B klasės pastatams. Lauko durims mechaninio patvarumo klasė, atsparumas kartotiniam varstymui ciklai/klasė, oro skverbties klasė, oro garso izoliacijos rodiklis ir kiti parametrai turi atitikti norminius reikalavimus. Detalūs sprendimai priimami techninio darbo projekto rengimo metu derinant su užsakovu.	$\leq 1,5$	Metalinių durų kiekis 4vnt. (~9,30m ²) Plastikinių durų kiekis 2vnt. (~5,30m ²)
5.1.8.	Įėjimo laiptų remontas ir pritaikymas neįgaliųjų poreikiams (panduso)	Sutvarkomos įėjimų į pastatą aikštelės. Įrengiamos (atstatomos) aikštelės pagrindas, jis turi būti tvirtas, lygus, be deformacijų. Įrengiami pandusai. Detalūs sprendimai priimami techninio darbo projekto rengimo metu derinant su užsakovu.	-	2 laiptinės

	įrengimas)			
5.1.9.	Balkonų ar lodžijų įstiklinimas, ir (ar) naujos įstiklinimo konstrukcijos įrengimą pagal vieną projektą	Investicijų plane numatomas butų Nr. 5, 6 ir 13 balkonų (lodžijų) naujas įstiklinimas. Balkonai stiklinami PVC profilių langais. Stiklo paketai – iš dviejų stiklų, iš kurių vienas selektyvinis. Tarpas tarp stiklų užpildomas argono dujomis. Argonas yra blogesnis šilumos laidininkas, tokie langai mažiau rasoja. Stiklinimo konstrukcija montuojama nuo balkono aptvėrimo iki lubų. Varstomų dalių kiekis turi atitikti norminius reikalavimus ir, kad būtų galimybė stiklus išvalyti iš išorės. Detalūs sprendimai priimami techninio darbo projekto rengimo metu derinant su užsakovu.	≤1,3	Stiklinamų balkonų (lodžijų) kiekis ~16,20m ²
5.1.10.	Šilumos punkto ar katilinės įrengimas, keitimas, pertvarkymas arba individualių katilų ir (ar) karšto vandens ruošimo įrenginių įrengimas ar keitimas	Numatoma įrengti automatizuotą šilumos punktą, su komercinės šilumos apskaitos sistema šildymui. Šilumos šaltinis pastatui - centralizuoti šilumos tinklai. Pastato šildymo sistema jungiama prie miesto šilumos tinklų pagal nepriklausomą schemą per plokštelinį šilumokaitį. Pastato šildymo sistemai numatytas lituotas plokštelinis šilumokaitis. Vandens temperatūrą sistemoje reguliuoja automatika pagal lauko oro temperatūrą, paros ir savaitės programą ir kitus užduotus parametrus. Vandens cirkuliaciją sistemose sukuria ir palaiko cirkuliaciniai siurbliai. Pradinis šildymo sistemos užpildymas ir periodinis papildymas termofikaciniu vandeniu numatomas iš paduodamo vamzdžio per automatinį papildymo vožtuvą. Šilumos punkto patalpoje montuojamas valdiklis (mini serveris). Mini serveris turi turėti komunikacinius komponentus su GPRS arba Ethernet sąsajomis, kurių pagalba šilumos apskaitos ir valdymo sistemos duomenys perduodami į pastatą administruojančios įmonės esamą Energetinių resursų apskaitos ir valdymo informacinę sistemą. Šilumos punkto vamzdiniai plieniniai. Armatūra ir įrengimai šiluminiame punkte padengiami šilumine izoliacija. Šilumos punkto galia šildymui ~75,00kW.	-	1 komplektas
5.1.11.	Šildymo sistemos atnaujinimas ar pertvarkymas (balansavimas, vamzdynų keitimas, izoliavimas, šildymo prietaisų, termostatinų ventilių įrengimas, individualių šilumos apskaitos prietaisų ar daliklių sistemos įrengimas)	Įrengiama nauja dvivamzdė šildymo sistema. Naujos šildymo sistemos prijungimo vieta – šiluminis punktas. Stovai ir prievadai prie prietaisų prijungiami atvirais plieniniais presuojamaisiais galvanizavimo būdu cinkuotais vamzdžiais. Šildymo magistralės išvedžiojamos rūšio palubėje, izoliuojamos termoizoliaciniais kevalais su aliuminio folija. Šildymo sistemos magistralių pagrindinėse atšakose įrengiama uždaromoji armatūra. Stovuose įrengiama uždaromoji ir balansuojamoji armatūra, taip pat nuleidimo trišakiai. Pastato laiptinėse įrengiami nauji šoninio prijungimo plieniniai radiatoriai. Butuose sumontuojami nauji šoninio prijungimo plieniniai radiatoriai. Ant kiekvieno naujo radiatoriaus įrengiami termostatiniai ventiliai, kurie leis individualiai reguliuoti kiekvieno kambario (patalpos) šildymą bei automatiškai palaikys norimą kambario temperatūrą (termostatinų ventilių galvose numatyti gamykliniai užblokovimo įtaisai, neleidžiantys termostatą nustatyti žemesnei nei 16°C patalpos temperatūrai). Šiluma laiptinėse reguliuojama su išankstinio nustatymo termostatiniais ventiliais. Žemiausiose magistralės vamzdynų vietose įrengiami vandens nuleidimo čiaupai, aukščiausiose – automatiniai nuorintojai. Sistemoje sumontuoti automatiniai balansiniai ventiliai ir atjungimo ventiliai su drenažo funkcija. Ant balansinių ventilių sumontuojami termostatiniai elementai, kurie reguliuoja stovų temperatūrą. Dvivamzdėje sistemoje srautas yra kintamas, priklausomai nuo šilumos poreikio. Kad užsidarant termostatiniams elementams srautas nenutekėtų į kaimynų šildymo prietaisus, stovų apačioje montuojami automatiniai balansiniai ventiliai, susidedantys iš balansinio ventilio ir slėgio perkryčio reguliatoriaus. Po montavimo sistema sureguliuojama ir išbandoma. Detalūs sprendimai reikalingi šildymo sistemos modernizavimui, kiekiai nustatomi techninio darbo projekto rengimo metu derinant su	-	1 komplektas

		užsakovu. Šildymo sistemos stovų skaičius ~40vnt. (~20vnt. - tiekimo, ~20vnt. - grįžtamo), radiatorių skaičius ~74vnt. (bendras galingumas ~75kW), šildymo sistemos stovų ilgis ~410m, šildymo sistemos vamzdynų ilgis bendrojo naudojimo patalpose ~230m, izoliuojamų šildymo sistemos magistralinių vamzdžių ilgis ~230m.		
5.1.12.	Natūralios vėdinimo sistemos sutvarkymas arba pertvarkymas	Vėdinimo kanalai sutvarkomi, dezinfekuojami (atsižvelgiant į LR Aplinkos ministro 2011-11-11 įsakymu Nr.D1-871 patvirtinto Daugiabučio namo atnaujinimo (modernizavimo) projekto rengimo tvarkos aprašo 33 p.). Viršutinėje vėdinimo kanalų dalyje traukai pagerinti pašalinamos dirbtinai įrengtos kliūtys, jei reikalinga – paaukštinami. Ant ventiliacijos kaminėlių įrengiami vėdinimo deflektoriai.	-	16 butų
5.1.13.	Individualių rekuperatorių įrengimas	Butuose įrengiami decentralizuoto vėdinimo įrenginiai, su šilumos atgavimu. Sieninis mini rekuperatorius susideda iš vidinių tiekimo/šalinimo grotelių, išorinio gaubto, keramikinio aukšto efektyvumo rekuperatoriaus, ašinio DC ventiliatoriaus, G3 oro filtrų ir teleskopinio kanalo. Rekuperatorius komplektuojamas kartu su valdymo automatika, kurios pagrindinės funkcijos turi būti šios: įjungimo/išjungimo, ventiliatoriaus greičio pasirinkimas, oro tiekimo ir oro šalinimo režimo pasirinkimas. Įrenginys turi užtikrinti pastovią oro kaitą nuo 15m ³ /h iki 50m ³ /h, turėti keramikinį šilumokaitį, kurio šilumos atgavimas nemažiau 85%. Komplektuojamas su drėgmės jutikliu. Įrenginyje turi būti sumontuoti du G3 klasės filtrai su užterštumo indikacija. Rekuperatoriaus darbinė temperatūra nuo -20°C iki +40°C. Rekuperatorius pilnai automatizuotas, kurį galima valdyti rankiniu būdu arba nuotolinio pultelio pagalba. Rekuperatoriaus priekinė panelė turi būti izoliuota bei turėti mechaninę sklendę, kuri užsidarytų išjungus įrenginį ir papildomą užsklandą, kuri visiškai hermetizuotų įrenginį nuo lauko oro ir triukšmo patekimo į patalpas. <u>Esant techniniai galimybei, įrenginiai montuojami ventiliuojamo fasado sistemoje, naudojant šoninius pajungimus per langų angokraštį. Detalūs techniniai sprendimai, kiekiai tikslinami techninio darbo projekto rengimo metu. Konkretus įrenginių tipas/gamintojas parenkamas techninio darbo projekto rengimo metu derinant su užsakovu ir gyventojais.</u>	-	Decentralizuotas vėdinimas įrengiamas 16 butų (~56vnt.)

Pastaba:

- B klasės atveju, jei pastato projektavimas/statyba finansuota LR/ES biudžeto lėšomis, turi būti išmatuotas pastato sandarumas;
- atliekant pastato energinio naudingumo sertifikatą po pastato modernizavimo darbų, ne mažiau kaip 30% esamų plastikinių langų savininkų (kurie nekeičia renovacijos metu langų) turėtų pateikti langų atitikties deklaracijas, kurios patvirtintų, kad gaminiai atitinka B klasės reikalavimus;
- rekomenduojama, kad skirstomieji patalpų karšto vandens vamzdynai būtų izoliuoti;
- karšto vandens temperatūra turi būti reguliuojama automatiškai, vadovaujantis nustatytu karšto vandens ruošimo režimu.

Eil. Nr.	Priemonės pavadinimas	Numatomi priemonių techniniai-energiniai rodikliai		Darbų kiekis (m ² , m, vnt., kompl., butas)
		Trumpas priemonės aprašymas, nurodant konstrukcinių sprendimų principus, techninės įrangos charakteristikas ir pan.	Atitvaros šilumos perdavimo koeficientas, U (W/m ² K) *	
1	2	3	4	5
II Variantas (paketo naudingumo B klasė)				
5.1.	Energijos efektyvumą didinančios priemonės			
5.1.1.	Išorinių sienų šiltinimas, įskaitant sienų konstrukcijos defektų pašalinimą	<p>Išorinės sienos šiltinamos įrengiant ventiliuojamą fasadą. Atliekamas išorinių sienų šiltinimas įskaitant ir konstrukcijų defektų pašalinimą (plyšių, įtrūkimų, išdaužų taisymas, kitas remontas). Šiltinami paviršiai turi būti tinkamai paruošti. Ant fasadų esantys inžineriniai įrenginiai išsaugomi, esant poreikiui atkeliama, permontuojami ant naujai įrengtos apdailos. Prieš pastato sienų šiltinimo darbus būtina numatyti visų elektros įrenginių atitraukimą. Šiltinamos sienos konstrukciją sudaro: karkasas, apdailos medžiaga ir šilumos izoliacijos medžiagos (parenkama techninio darbo projekto rengimo metu). Ventiliuojamojo fasado sistemoje tarp šiltinamojo sluoksnio ir fasado apdailos formuojasi aktyvus oro kanalas. Natūralus oro srautas šiame kanale užtikrina ventiliaciją, kuri pašalina drėgmę iš šiltinamojo sluoksnio ir sienų ir taip užkertama kelią šilumą saugančių šiltinamųjų savybių sumažėjimui. Ventiliuojamo fasado apdaila parenkama techninio darbo projekto rengimo metu derinant su užsakovu ir gyventojais. Apšiltinami angokraščiai aplink langus ir duris. Keičiamos visų langų išorinės palangės (prieš tai apšiltinant apačią). Visos bendro naudojimo balkonų (džiovyklų) išorinės atitvaros (balkoninės plokštės, sienelės kraštai bei dugnas) remontuojamos, stiprinamos, sutvirtinamos, kad būtų atstatyta balkonų laikančioji galia ir funkcionalumas (balkonų plokščių atstatymo detalūs techniniai sprendimai priimami techninio darbo projekto rengimo metu derinant su užsakovu). Atstatomas balkonų plokštės pagrindo nuolydis, įrengiama hidroizoliacija ant išlyginamojo betono sluoksnio ir kiti darbai (detalūs sprendimai priimami techninio darbo projekto rengimo metu). Visos esamos bendro naudojimo balkonų (džiovyklų) plokštės ir gyvenamųjų patalpų pirmosios balkonų (lodžijų) plokštės šiltinamos iš apačios, kad būtų panaikinti ilginiai šilumos tilteliai balkoninių plokščių ir sienos sandūroje. Atnaujinami bendro naudojimo balkonų (džiovyklų) aptvėrimai, įrengiama apsauga nuo paukščių ir kt. Apšiltinamos vidinės stiklinamų balkonų (lodžijų) sienos įrengiant tinkuojamo fasado sistemą, termoizoliacinė medžiaga parenkama techninio darbo projekto rengimo metu, kad, atliekant šiltinimo darbus, kuo mažiau sumažėtų balkono plokštės plotis (gylis) – techninio darbo projekto rengimo metu įvertinti jau apšiltintas vidines balkonų (lodžijų) sienas ir esantys techniniai galimybei išsaugoti. Išorinių sienų šiltinimo darbams turi būti naudojama išorinė termoizoliacinė sistema (statybvietėje vertikalių atitvarų, taip pat horizontalių ar pasvirusių nuo kritulių apsaugotų atitvarų išorėje įrengiama sienų apšiltinimo ir apdailos sistema), kurią turi sudaryti kaip vieno gamintojo statybos produktas rinkai pateiktas statybos produktų rinkinys (komplektas), turintis Europos techninį įvertinimą ir</p>	≤0,18	<p>Ventiliuojamo fasado kiekis ~1601,30m²</p> <p>Tinkuojamo fasado (šiltinamų balkonų vidinių sienų) kiekis ~234,50m²</p> <p>Balkonų plokščių atstatymo, stiprinimo, apšiltinimo kiekis ~77,40m²</p>

		paženklintas CE ženklų, arba (netaikoma išorinėms tinkuojamoms sudėtinėms termoizoliacinėms sistemoms) šis rinkinys (komplektas), turintis nacionalinį techninį įvertinimą, arba (netaikoma išorinėms tinkuojamoms sudėtinėms termoizoliacinėms sistemoms) minėtos sistemos turi būti suprojektuotos naudojant atskirus nustatyta tvarka CE ženklų ženklinamus statybos produktus arba (netaikoma išorinėms tinkuojamoms sudėtinėms termoizoliacinėms sistemoms) turintis nacionalinį techninį įvertinimą, arba (netaikoma išorinėms tinkuojamoms sudėtinėms termoizoliacinėms sistemoms) minėtos sistemos turi būti suprojektuotos naudojant atskirus nustatyta tvarka CE ženklų ženklinamus ir (ar) kitus statybos produktus. Apšiltintų sienų šilumos perdavimo koeficientas turi atitikti STR 2.01.02:2016 keliamus reikalavimus B klasės pastatams. Medžiagų ir apdailos tipas parenkamas techninio darbo projekto rengimo metu.		
5.1.2.	Cokolio šiltinimas, įskaitant cokolio konstrukcijos defektų pašalinimą, elektros, dujų ar kitų sistemų ar įrengimų nuo šiltinamos sienos (cokolio) atitraukimą	Atliekamas cokolio šiltinimas įskaitant ir konstrukcijų defektų pašalinimą (įtrūkimų, išdaužų taisymas, kitas remontas). Atliekami cokolio antžeminės ir požeminės dalies (įgilintos į žemę tenkinant normatyvinius reikalavimus, ne mažiau 1,2 m) šiltinimo darbai: pamatai padengiami hidroizoliacija, įrengiamas termoizoliacinis sluoksnis bei antžeminės dalies apdaila (parenkama techninio darbo projekto rengimo metu). Cokolio šiltinimo darbams turi būti naudojama išorinė termoizoliacinė sistema (statybvietyje vertikalių atitvarų, taip pat horizontalių ar pasvirusių nuo kritulių apsaugotų atitvarų išorėje įrengiama sienų apšiltinimo ir apdailos sistema), kurią turi sudaryti kaip vieno gamintojo statybos produktas rinkai pateiktas statybos produktų rinkinys (komplektas), turintis Europos techninį įvertinimą ir paženklintas CE ženklų, arba (netaikoma išorinėms tinkuojamoms sudėtinėms termoizoliacinėms sistemoms) šis rinkinys (komplektas), turintis nacionalinį techninį įvertinimą, arba (netaikoma išorinėms tinkuojamoms sudėtinėms termoizoliacinėms sistemoms) minėtos sistemos turi būti suprojektuotos naudojant atskirus nustatyta tvarka CE ženklų ženklinamus statybos produktus arba (netaikoma išorinėms tinkuojamoms sudėtinėms termoizoliacinėms sistemoms) turintis nacionalinį techninį įvertinimą, arba (netaikoma išorinėms tinkuojamoms sudėtinėms termoizoliacinėms sistemoms) minėtos sistemos turi būti suprojektuotos naudojant atskirus nustatyta tvarka CE ženklų ženklinamus ir (ar) kitus statybos produktus. Apšiltinto cokolio šilumos perdavimo koeficientas turi atitikti STR 2.01.02:2016 keliamus reikalavimus B klasės pastatams. Medžiagų ir apdailos tipas parenkamas techninio darbo projekto rengimo metu.	≤0,36	Cokolio šiltinimo kiekis (antžeminės dalies) ~170,00m ² Cokolio šiltinimo kiekis (požeminės dalies) ~160,00m ²
5.1.3.	Nuogrindos sutvarkymas	Atstatoma (įrengiama) nuogrinda iš aplink visą pastatą (nuardoma esama nuogrinda, nukasamas gruntas, klojamas žvyro pagrindas, išlyginamasis sluoksnis, klojamos plytelės ar trinkelės ir t.t.), atsodinama pažeista remonto metu veja. Nuogrindos plotis ~60,00 cm. Nuogrinda klojama užtikrinant natūralų lietaus vandens nutekėjimą nuo pastato.	-	Nuogrindos kiekis ~95,00 m ²
5.1.4.	Sutapdinto (plokščio) stogo šiltinimas, stogo dangos įrengimas	Apšiltinamas pastato sutapdintas stogas, pakeičiama esama stogo danga. Prieš atliekant šiltinimo darbus, esamas dangos paviršius paruošiamas: išpjaustomos "pūslių", nelygumai, pašalinamos atpyšusios vietos, plyšiai išpjaustomi, išvalomi ir užkljuojami, ištaisomi stogo nuolydžiai iki reikalavimų ruloninei dangai. Virš termoizoliacinio sluoksnio įrengiama 2-jų sluoksnių prilydomoji polimerinė bituminė danga. Esami vėdinimo kaminėliai ant stogo suremontuojami (jei reikalinga paaukštinami), apskardinami. Paaukštinami ir apšiltinami esami parapetai. Parapetai ir vėdinimo kaminėlių stogeliai apskardinami naujai. Pakeičiamos įlajos. Atnaujinami/ keičiami lietaus nuotekų nuo stogo	≤0,15	Sutapdinto stogo kiekis ~540,00m ² Pastato lietaus nuotakyno vamzdynų ilgis ~65,00m

		šalinimo stovai bei magistraliniai vamzdynai rūsyje ir pajungimas į lietaus surinkimo šulinius (esant techniniai galimybei). Nesant techniniai galimybei lietaus nuotekų sistemos pajungti į centralizuotą lietaus tinklą, techninio projekto rengimo metu turi būti pateiktas sprendimas dėl lietaus nuotekų surinkimo ir nukreipimo nuo pastato. Pakeičiami stovai į atitinkamo diametro naujus betriukšmius vamzdžius. Atnaujinami/pakeičiami esami nuotekų alsuokliai. Sumontuojamos kopėčios. Atlikus stogo atnaujinimo darbus atstatoma žaibosaugos sistema pastate. Apšiltinimui naudojamos medžiagos tipas ir reikalingas storis parenkamas rengiant techninį darbo projektą. Apšiltinto pastato stogo šilumos perdavimo koeficientas turi atitikti STR 2.01.02:2016 „Pastatų energinio naudingumo projektavimas ir sertifikavimas“ keliamus reikalavimus B klasės pastatams.		
5.1.5.	Butų ir kitų patalpų langų ir balkonų durų keitimas mažesnio šilumos pralaidumo langais (įskaitant apdailos darbus)	Seni mediniai langai ir balkonų durys keičiami į naujus plastikinius (<u>trijų stiklų su 2 selekt. stiklais</u>), kurių šilumos perdavimo koeficientas ne didesnis nei $U \leq 1,0 \text{ W/m}^2\text{K}$ (<i>žiūrėti priedą Nr.1</i>). Profiliai - baltos spalvos. Langai varstomi dviejų padėčių su trečia varstymo padėtimi - "mikroventiliacija". Keičiant virtuvės langus, jie numatomi su vertikalia orlaide (sprendimas tikslinamas techninio darbo projekto rengimo metu derinant su užsakovu ir gyventojais). Atliekant vidinių angokraščių apdailą, keičiamos vidinės palangės. Varstomų dalių kiekis turi atitikti norminius reikalavimus ir, kad būtų galimybė stiklus išvalyti iš išorės. Pakeistų langų charakteristikos turi tenkinti STR 2.01.02:2016 „Pastatų energinio naudingumo projektavimas ir sertifikavimas“ šioms atitvaroms keliamus reikalavimus.	$\leq 1,0$	Keičiamų langų ir balkonų durų kiekis $\sim 16,95\text{m}^2$
5.1.6.	Bendrojo naudojimo patalpose esančių langų keitimas (įskaitant apdailos darbus)	Keičiami esami seni rūšio langai naujais PVC profilių langais (<i>žiūrėti priedą Nr.1</i>). Langų profiliai - baltos spalvos, vienas iš stiklų su selektyvine danga. Skirstymas analogiškas keičiamiems langams. Atliekama vidinių angokraščių apdaila. Varstomų dalių kiekis atitinka norminius reikalavimus. Pakeistų langų charakteristikos turi tenkinti STR 2.01.02:2016 „Pastatų energinio naudingumo projektavimas ir sertifikavimas“ šioms atitvaroms keliamus reikalavimus.	$\leq 1,3$	Keičiamų langų kiekis $\sim 8,64\text{m}^2$
5.1.7.	Bendrojo naudojimo lauko durų (įėjimo, tambūro, balkonų, rūšio, konteinerinės, šilumos punkto) keitimas	Keičiamos įėjimų į laiptines, įėjimų į rūšį durys ir vidaus tambūrų durys (<i>žiūrėti priedą Nr.1</i>). Įėjimų į laiptines durys - metalinės, apšiltintos, su stiklo paketu ir elektromagnetinėmis spygomis, klaviatūra ir magnetiniai rakteliai. Įėjimų į rūšį durys - metalinės apšiltintos su paprasta cilindrine spyga. Tambūrų durys - plastikinės. Visos durys sukomplektuotos su pritraukėjais, durų atmušėjais ir atraminėmis kojėlėmis. Durų šilumos perdavimo koeficientas turi atitikti STR 2.01.02:2016 „Pastatų energinio naudingumo projektavimas ir sertifikavimas“ keliamus reikalavimus B klasės pastatams. Lauko durims mechaninio patvarumo klasė, atsparumas kartotiniam varstymui ciklai/klasė, oro skverbties klasė, oro garso izoliacijos rodiklis ir kiti parametrai turi atitikti norminius reikalavimus. Detalūs sprendimai priimami techninio darbo projekto rengimo metu derinant su užsakovu.	$\leq 1,5$	Metalinių durų kiekis 4vnt. ($\sim 9,30\text{m}^2$) Plastikinių durų kiekis 2vnt. ($\sim 5,30\text{m}^2$)
5.1.8.	Įėjimo laiptų remontas ir pritaikymas neįgaliųjų poreikiams (panduso įrengimas)	Sutvarkomos įėjimų į pastatą aikštelės. Įrengiamos (atstatomos) aikštelės pagrindas, jis turi būti tvirtas, lygus, be deformacijų. Įrengiami pandusai. Detalūs sprendimai priimami techninio darbo projekto rengimo metu derinant su užsakovu.	-	2 laiptinės
5.1.9.	Balkonų ar lodžijų įstiklinimas, ir (ar)	Investicijų plane numatomas butų Nr. 5, 6 ir 13 balkonų (lodžijų) naujas įstiklinimas. Balkonai stiklinami PVC profilių langais. Stiklo paketai - iš dviejų stiklų, iš kurių vienas	$\leq 1,3$	Stiklinamų balkonų (lodžijų) kiekis

	<p>naujos įstiklinimo konstrukcijos įrengimą pagal vieną projektą</p>	<p>selektyvinis. Tarpas tarp stiklų užpildomas argono dujomis. Argonas yra blogesnis šilumos laidininkas, tokie langai mažiau rasoja. Stiklinimo konstrukcija montuojama nuo balkono aptvėrimo iki lubų. Varstomų dalių kiekis turi atitikti norminius reikalavimus ir, kad būtų galimybė stiklus išvalyti iš išorės. Detalūs sprendimai priimami techninio darbo projekto rengimo metu derinant su užsakovu.</p>		~16,20m ²
5.1.10.	<p>Šilumos punkto ar katilinės įrengimas, keitimas, pertvarkymas arba individualių katilų ir (ar) karšto vandens ruošimo įrenginių įrengimas ar keitimas</p>	<p>Numatoma įrengti automatizuotą šilumos punktą, su komercinės šilumos apskaitos sistema šildymui. Šilumos šaltinis pastatui - centralizuoti šilumos tinklai. Pastato šildymo sistema jungiama prie miesto šilumos tinklų pagal nepriklausomą schemą per plokštelinį šilumokaitį. Pastato šildymo sistemai numatytas lituotas plokštelinis šilumokaitis. Vandens temperatūrą sistemoje reguliuoja automatika pagal lauko oro temperatūrą, paros ir savaitės programą ir kitus užduotus parametrus. Vandens cirkuliaciją sistemose sukuria ir palaiko cirkuliaciniai siurbliai. Pradinis šildymo sistemos užpildymas ir periodinis papildymas termofikaciniu vandeniu numatomas iš paduodamo vamzdžio per automatinį papildymo vožtuvą. Šilumos punkto patalpose montuojamas valdiklis (mini serveris). Mini serveris turi turėti komunikacinius komponentus su GPRS arba Ethernet sąsajomis, kurių pagalba šilumos apskaitos ir valdymo sistemos duomenys perduodami į pastatą administruojančios įmonės esamą Energetinių resursų apskaitos ir valdymo informacinę sistemą. Šilumos punkto vamzdiniai plieniniai. Armatūra ir įrengimai šiluminiame punkte padengiami šilumine izoliacija. Šilumos punkto galia šildymui ~75,00kW.</p>	-	1 komplektas
5.1.11.	<p>Šildymo sistemos atnaujinimas ar pertvarkymas (balansavimas, vamzdinių keitimas, izoliavimas, šildymo prietaisų, termostatinų ventilių įrengimas, individualių šilumos apskaitos prietaisų ar daliklių sistemos įrengimas)</p>	<p>Įrengiama nauja dvivamzdė šildymo sistema. Naujos šildymo sistemos prijungimo vieta – šiluminis punktas. Stovai ir prievadai prie prietaisų prijungiami atvirais plieniniais presuojamaisiais galvanizavimo būdu cinkuotais vamzdžiais. Šildymo magistralės išvedžiojamos rūsiu palubėje, izoliuojamos termoizoliaciniais kevalais su aliuminio folija. Šildymo sistemos magistralių pagrindinėse atšakose įrengiama uždaromoji armatūra. Stovuose įrengiama uždaromoji ir balansuojamoji armatūra, taip pat nuleidimo trišakiai. Pastato laiptinėse įrengiami nauji šoninio prijungimo plieniniai radiatoriai. Butuose sumontuojami nauji šoninio prijungimo plieniniai radiatoriai. Ant kiekvieno naujo radiatoriaus įrengiami termostatiniai ventiliai, kurie leis individualiai reguliuoti kiekvieno kambario (patalpos) šildymą bei automatiškai palaikys norimą kambario temperatūrą (termostatinų ventilių galvose numatyti gamykliniai užblokovimo įtaisai, neleidžiantys termostatai nustatyti žemesnei nei 16°C patalpos temperatūrai). Šiluma laiptinėse reguliuojama su išankstinio nustatymo termostatiniais ventiliais. Žemiausiose magistralės vamzdinių vietose įrengiami vandens nuleidimo čiaupai, aukščiausiose – automatiniai nuorintojai. Sistemoje sumontuoti automatiniai balansiniai ventiliai ir atjungimo ventiliai su drenažo funkcija. Ant balansinių ventilių sumontuojami termostatiniai elementai, kurie reguliuoja stovų temperatūrą. Dvivamzdėje sistemoje srautas yra kintamas, priklausomai nuo šilumos poreikio. Kad užsidarant termostatiniams elementams srautas nenutekėtų į kaimynų šildymo prietaisus, stovų apačioje montuojami automatiniai balansiniai ventiliai, susidedantys iš balansinio ventilio ir slėgio perkryčio regulatoriaus. Numatyta individuali šilumos apskaita ant kiekvieno naujo radiatoriaus įrengiant šilumos daliklius su įranga duomenų nuskaitymui nuotoliniu būdu. Jų pagrindu bus apskaičiuojami ir paskirstomi mokesčiai už šilumos energiją. Po montavimo sistema sureguliuojama ir išbandoma. Detalūs sprendimai reikalingi šildymo sistemos modernizavimui, kiekiai nustatomi techninio darbo projekto rengimo metu derinant su užsakovu.</p>	-	1 komplektas

		Šildymo sistemos stovų skaičius ~40vnt. (~20vnt. - tiekimo, ~20vnt. - grįžtamo), radiatorių skaičius ~74vnt. (bendras galingumas ~75kW), šildymo sistemos stovų ilgis ~410m, šildymo sistemos vamzdžių ilgis bendrojo naudojimo patalpose ~230m, izoliuojamų šildymo sistemos magistralinių vamzdžių ilgis ~230m.		
5.1.12.	Natūralios vėdinimo sistemos sutvarkymas arba pertvarkymas	Vėdinimo kanalai sutvarkomi, dezinfekuojami (atsižvelgiant į LR Aplinkos ministro 2011-11-11 įsakymu Nr.D1-871 patvirtinto Daugiabučio namo atnaujinimo (modernizavimo) projekto rengimo tvarkos aprašo 33 p.). Viršutinėje vėdinimo kanalų dalyje traukai pagerinti pašalinamos dirbtinai įrengtos kliūtys, jei reikalinga – paaukštinami. Ant ventiliacijos kaminėlių įrengiami vėdinimo deflektoriai.	-	16 butų
5.1.13.	Individualių rekuperatorių įrengimas	Butuose įrengiami decentralizuoto vėdinimo įrenginiai, su šilumos atgavimu. Sieninis mini rekuperatorius susideda iš vidinių tiekimo/šalinimo grotelių, išorinio gaubto, keramikinio aukšto efektyvumo rekuperatoriaus, ašinio DC ventiliatoriaus, G3 oro filtrų ir teleskopinio kanalo. Rekuperatorius komplektuojamas kartu su valdymo automatika, kurios pagrindinės funkcijos turi būti šios: įjungimo/išjungimo, ventiliatoriaus greičio pasirinkimas, oro tiekimo ir oro šalinimo režimo pasirinkimas. Įrenginys turi užtikrinti pastovią oro kaitą nuo 15m ³ /h iki 50m ³ /h, turėti keramikinį šilumokaitį, kurio šilumos atgavimas nemažiau 85%. Komplektuojamas su drėgmės jutikliu. Įrenginyje turi būti sumontuoti du G3 klasės filtrai su užterštumo indikacija. Rekuperatoriaus darbinė temperatūra nuo -20°C iki +40°C. Rekuperatorius pilnai automatizuotas, kurį galima valdyti rankiniu būdu arba nuotolinio pultelio pagalba. Rekuperatoriaus priekinė panelė turi būti izoliuota bei turėti mechaninę sklendę, kuri užsidarytų išjungus įrenginį ir papildomą užsklandą, kuri visiškai hermetizuotų įrenginį nuo lauko oro ir triukšmo patekimo į patalpas. <u>Esant techniniai galimybei, įrenginiai montuojami ventiliuojamo fasado sistemoje, naudojant šoninius pajungimus per langų angokraštį. Detalūs techniniai sprendimai, kiekiai tikslinami techninio darbo projekto rengimo metu. Konkretus įrenginių tipas/gamintojas parenkamas techninio darbo projekto rengimo metu derinant su užsakovu ir gyventojais.</u>	-	Decentralizuotas vėdinimas įrengiamas 16 butų (~56vnt.)
5.1.14.	Bendrojo naudojimo elektros inžinerinės sistemos, apšvietimo sistemos atnaujinimas	Keičiami magistraliniai elektros instaliacijos laidai nuo įvadinio skydo iki butų skydelių Pakeisti įvadinį kabelį į stovus. Atliekant techninį darbo projektą, būtina įvertinti pastato elektros galią po pastato modernizavimo darbų ir, esant poreikiui, atnaujinamos elektros inžinerinės sistemos projektinius sprendimus priimti pagal naujai paskaičiuotą pastato elektros galią. Sutvarkoma įvadinė spinta, rūsyje, laiptinėse keičiami šviestuvai naujais elektros energiją taupančiais, įrengiami trūkstanti šviestuvai. Keičiama rūsio, bendro naudojimo patalpų elektros instaliacija (sena elektros instaliacija – numontuojama). Jungikliai keičiami naujais. Visos medžiagos turi būti sertifikuotos ir įrengiamos pagal gamintojų rekomendacijas. Darbų apimtys ir jų techniniai sprendimai tikslinami techninio darbo projekto ruošimo metu derinant su užsakovu. Laiptinių kiekis - 2 vnt., rūsio plotas ~306,42m ² .	-	1 komplektas
5.2.	<i>Kitos priemonės</i>			
5.2.1.	Buitinių nuotekų sistemos atnaujinimas ar keitimas	Atnaujinami/keičiami buitinių nuotekų šalinimo magistraliniai vamzdiniai rūsyje ir pajungimas į nuotekų surinkimo šulinius. Pakeičiami stovai į atitinkamo diametro naujus betriukšmius vamzdžius, numatant nuotekų stovų revizijas. Esant techniniai galimybei, magistraliniai vamzdiniai rūsyje iškeliami iš gyventojų rūsio patalpų (sandėliukų) į koridorius. Darbų apimtys, medžiagos ir sprendimai parenkami techninio darbo projekto	-	1 komplektas

		rengimo metu. Keičiamų vamzdynų ilgis ~105m.		
5.2.2.	Geriamojo vandens sistemos atnaujinimas ar keitimas	Pastato geriamojo vandens vamzdynų ir įrenginių keitimas ar (ar) pertvarkymas pagal STR 2.02.01:2004 „Gyvenamieji pastatai“, kitus teisės aktus. Atnaujinami šalto vandens stovai, magistraliniai vamzdynai rūsyje ir uždaromoji armatūra. Keičiami vamzdynai izoliuojami. Esant techniniai galimybei, šalto vandens magistraliniai vamzdynai rūsyje iškeliami iš gyventojų rūsių patalpų (sandėliukų) į koridorius, kartu rūsių koridoriuose lengvai prieinamose vietose įrengiant stovų uždaromąją armatūrą. Darbų apimtys, medžiagos ir sprendimai parenkami techninio darbo projekto rengimo metu. Keičiamų vamzdynų ilgis ~85m.	-	1 komplektas
5.2.3.	Laiptinių vidaus sienų, lubų, grindų paruošimas dažymui ir dažymas, turėklų atnaujinimas ir dažymas	Sienu, lubų, pertvarų pažeistų vietų remontas, lyginimas, paviršių paruošimas prieš dažymą, glaistymas, dažymas dekoratyviniu tinku (spalva, spalvinis dizainas bei raštas derinami techninio darbo projekto rengimo metu su užsakovu). Pažeistų laiptų pakopų, laiptų aikštelių ir tambūro grindų remontas, išlyginamojo sluoksnio įrengimas, paruošimas dažymui, dažymui dilimui atspariais neslidžiais poliuretaniniais epoksidinės dervos dažais, turinčiais šias savybes įrodančius sertifikatus (spalva, spalvinis dizainas bei raštas parenkami techninio darbo projekto rengimo metu derinant su užsakovu). Laiptinės turėklų, porankių ir metalinių konstrukcijų atnaujinimas. Detalūs sprendimai, medžiagos parenkamos techninio darbo projektorengimo metu derinant su užsakovu. Laiptų ir aikštelių tvarkymas ~140,00 m ² ; Turėklų tvarkymas ~70,00m ² ; Sienų tvarkymas ~330,00 m ² ; Lubų ir laiptų apačios tvarkymas ~140,00 m ² .	-	Laiptinių kiekis - 2vnt.

Pastaba:

- B klasės atveju, jei pastato projektavimas/statyba finansuota LR/ES biudžeto lėšomis, turi būti išmatuotas pastato sandarumas;
- atliekant pastato energinio naudingumo sertifikatą po pastato modernizavimo darbų, ne mažiau kaip 30% esamų plastikinių langų savininkų (kurie nekeičia renovacijos metu langų) turėtų pateikti langų atitikties deklaracijas, kurios patvirtintų, kad gaminiai atitinka B klasės reikalavimus;
- rekomenduojama, kad skirstomieji patalpų karšto vandens vamzdynai būtų izoliuoti;
- karšto vandens temperatūra turi būti reguliuojama automatiškai, vadovaujantis nustatytu karšto vandens ruošimo režimu.