

Investicijų planą rengia: MB Arj projektai
Įmonės kodas 306723502, Adresas Vilnius, Girulių g. 16-14, LT-12122,
El. paštas ausra.jarmoskiene@gmail.com, Tel. Nr.+37061695118

Daugiabučio namo Atnaujinimo (modernizavimo) investicijų planas



apva | Lietuvos Respublikos aplinkos ministerijos
Aplinkos projektų valdymo agentūra

Investicijų plano rengimo vadovas: Aušra Jarmoškienė
Investicijų plano užsakovas: Uždaroji akcinė bendrovė "Nemėžio
komunalininkas"

IP rengėjo pavadinimas arba vardas, pavardė	MB Arj projektai
IP rengėjo el. paštas	ausra.jarmoskiene@gmail.com
IP rengėjo Tel. Nr.	+37061695118
IP rengimo vadovo vardas ir pavardė	Aušra Jarmoškienė
Įgaliotas asmuo rengti IP	
IP rengėjo įgalioto asmens vardas	Aušra
IP rengėjo įgalioto asmens pavardė	Jarmoškienė
IP rengėjo įgalioto asmens pareigos	direktorius

Aiškinamasis raštas

Investicijų planas yra daugiabučio namo atnaujinimo (modernizavimo) projekto rengimo etapas, kuriame, įvertinus architektūros, aplinkos, kraštovaizdžio, nekilnojamojo kultūros paveldo vertybių ir jų teritorijų apsaugos reikalavimus, pagal namo energinio naudingumo sertifikato ir namo fizinės būklės tyrimo ir vertinimo duomenis ir reikalavimus pagrindžiamos namo atnaujinimo (modernizavimo) priemonės nustatant jų energinį ir ekonominį efektyvumą, investicijų dydį ir jų paskirstymą butų ir kitų patalpų savininkams.

Parengtas investicijų planas teikiamas daugiabučio namo butų ir kitų patalpų savininkams suderinti ir tvirtinti. Investicijų plane numatomos tinkamiausios pastato atnaujinimo priemonės ir pagal jas suformuoti siūlomi renovacijos paketai, iš kurių vieną butų savininkai pasirenka įgyvendinimui kaip tinkamiausią. Visi investicinio plano pasiūlymai yra pateikiami kaip priešprojektiniai sprendiniai projektavimo darbams.

Investicijų plane pateikiami skaičiavimai nuo projekto įgyvendinimo metu patikslintų skaičiavimų gali skirtis dėl kelių priežasčių:

Energijos taupymo priemonių ir statybos darbų kaina yra orientacinė, todėl darbų atlikimo konkurso metu gali kisti.

Energetinių išteklių kainos gali kisti priklausomai nuo valstybės, savivaldybės, šilumos tiekėjo politikos, infliacijos, kuro rinkos kainos ir kitų priežasčių.

Skelbiant darbų atlikimo konkursą, statybos darbų konkurse dalyvaujančios įmonės privalo atlikti savo skaičiavimus objekte, tiksliai nustatant statybos darbų kiekiams nustatyti.

Duomenys gauti iš registrų centro ir (ar) atlikus pastato faktinius matavimus ir pastato dokumentų analizę

Daugiabučio pastato, kuriam rengiamas investicijų planas, unikalus numeris	4197-9017-7015
Pastato adresas	Vilniaus r. sav., Pagirių sen., Pagirių k., Šiltnamių g. 18
Statybos pabaigos metai	1979
Pastato aukštų skaičius	5
Pastato naudingasis plotas, m ²	2249.22
Pastato šildomas plotas, m ²	2462.32
Esama pastato energinio naudingumo klasė	F

Pagrindiniai esami daugiabučio techniniai rodikliai

Pagrindiniai techniniai rodikliai aprašymas

Pastato dalis	Mato vnt.	Kiekis vnt.	Pastabos
Sienos			
Išorinių sienų plotas (atėmus langų ir kitų angų plotą), įskaitant angokraščius	m ²	2354.5	Sienos - plytų mūras. Į sienų plotą įtrauktas angokraščių plotas ~230,00m ² .
Išorinių sienų šilumos perdavimo koeficientas	W/m ² K	1.27	
Cokolio plotas	m ²	420	Įtraukta šiltinama požeminė cokolio dalis, įgilinant 1,2m. Atžeminė cokolio dalis ~ 180,00m ² . Požeminė cokolio dalis ~ 240,00m ² .
Cokolio šilumos perdavimo koeficientas	W/m ² K	0.71	
Stogas			
Stogo dangos plotas	m ²	778	Sutapdintas. Į stogo plotą įtrauktas viršutinių balkonų ir įėjimų stogelių plotas ~74,00m ² .
Stogo ar perdangos pastogėje šilumos perdavimo koeficientas	W/m ² K	0.85	
Butų ir kitų patalpų langai ir balkonų durys			
Langų skaičius, iš jų:	vnt.	135	
Langų, pakeistų į mažesnio šilumos pralaidumo langus, skaičius	vnt.	132	
Langų plotas, iš jų:	m ²	320.16	
Langų, pakeistų į mažesnio šilumos pralaidumo langus, plotas	m ²	312.71	
Balkonų (lodžijų) durų skaičius, iš jų:	vnt.	40	
Balkonų (lodžijų) durų, pakeistų į mažesnio šilumos pralaidumo duris, skaičius	vnt.	39	
Balkonų (lodžijų) durų plotas, iš jų:	m ²	72	
Balkonų (lodžijų) durų, pakeistų į mažesnio šilumos pralaidumo duris, plotas	m ²	70.2	
Bendrojo naudojimo patalpų (laiptinių, rūsių, šilumos punktų ir kitų) langai ir lauko durys			
Langų skaičius, iš jų:	vnt.	31	
Langų, pakeistų į mažesnio šilumos pralaidumo langus, skaičius	vnt.	16	

Langų plotas, iš jų:	m ²	79.8	
Langų, pakeistų į mažesnio šilumos laidumo langus, plotas	m ²	70.8	
Lauko durų skaičius	vnt.	9	Įėjimų į laiptines durys (3 vnt.) - metalinės, įėjimų į rūšį durys (3 vnt.) - metalinės, vidaus tambūrų durys (3vnt.) - medinės.
Lauko durų plotas	m ²	26.1	
Rūsys			
Rūsio perdangos plotas	m ²	443.59	Pagal Nekilnojamojo turto registro centrinio duomenų banko išrašą.
Rūsio perdangos šilumos perdavimo koeficientas	W/m ² K	0.71	

Daugiabučio namo konstrukcijų ir inžinerinių sistemų būklė

Vertinimo objektas	Išsamus būklės aprašymas
	-
Pastato sienos	<p>Sienos - plytų mūras/ gelžbetonio plokštės. Išorinėse sienose pastebimi įtrūkimai. Tarpblokinės siūlės vietomis pažeistos, suskilinėję. Sienos drėksta, peršąla, patiriami dideli šilumos nuostoliai. Pastato sienų konstrukcijos fizinė būklė ir šiluminė varža netenkina STR 2.01.02:2016 „Pastatų energinio naudingumo projektavimas ir sertifikavimas“. Balkonų (lodžijų) laikanti konstrukcija – g/b plokštės, kurios pažeistos drėgmės. Betono sluoksnis vietomis nutrupėjęs, suskilinėjęs. Balkonų (lodžijų) aptvėrimai - susidėvėję, pažeisti drėgmės, tvirtinimo elementai aprūdiję. Pastato pamatai juostiniai, surenkamų g/b plokščių. Pastato nuogrinda prastos būklės, vietomis pasvirusi į pastato pusę. Pastato pamatų ir nuogrindos būklė prasta, matyti, kad į konstrukcijų vidų patenkanti drėgmė ardo struktūrą. Pastato pamatų būklė ir šiluminės varžos lygis netenkina STR 2.01.02:2016 „Pastatų energinio naudingumo projektavimas ir sertifikavimas“.</p>
Pastato stogas	<p>Stogas sutapdintas, dengtas prilydoma bitumine danga, lietaus nuvedimas vidinis, neapšiltintas. Stogo prilydoma bituminė danga fiziškai nusidėvėjusi, pūslėta, matomi nesandarumai ties alsuokliais, ventiliaciniais kaminiais. Parapeto apskardinimo skardos lankstiniai pažeisti korozijos. Pastato stogo konstrukcijos fizinė būklė ir šiluminės varžos lygis netenkina STR 2.01.02:2016 „Pastatų energinio naudingumo projektavimas ir sertifikavimas“.</p>
Langai butuose ir kitose patalpose	<p>Esami pakeisti langai atitinka STR 2.01.02:2016 reikalavimus, jų būklė gera. Likę nepakeisti langai – mediniai suporinti. Pastebėti medinių langų rėmų papuvimai, daugelyje vietų pastebėtos rėmų deformacijos, išsigaubusiuose rėmuose trūkinėja stiklas. Dėl šių pažeidimų langų rėmai yra nesandarūs, kai kurie iki galo neužsidaro, praleidžia šaltą orą, kuris cirkuliuoja į butų patalpas. Jų šiluminės savybės neatitinka STR 2.01.02:2016 „Pastatų energinio naudingumo projektavimas ir sertifikavimas“.</p>
Langai bendro naudojimo patalpose	<p>Esami laiptinių langai ir vienas rūšio langas - pakeisti naujais plastikiniais, jų būklė gera. Esami likę rūšio langai - seni mediniai, nesandarūs, deformuotais rėmais, vyksta nuolatinė nekontroliuojama lauko oro infiltracija. Esamų medinių langų šiluminė varža netenkina STR 2.01.02:2016 „Pastatų energinio naudingumo projektavimas ir sertifikavimas“ keliamų reikalavimų.</p>
Pastato lauko ir tamburo durys	<p>Įėjimų į laiptines durys metalinės, įėjimų į rūšį durys – metalinės. Tambūrų durys – medinės. Esamų lauko durų šiluminė varža netenkina STR 2.01.02:2016 „Pastatų energinio naudingumo projektavimas ir sertifikavimas“ keliamų reikalavimų B klasei.</p>

Pastato rūšys ir grindys ant grunto	Rūsio perdangos būklė patenkinama. Rūsio perdanga g/b plokščių, termoizoliacinis sluoksnis neįrengtas. Šiluminė varža netenkina STR 2.01.02:2016 „Pastatų energinio naudingumo projektavimas ir sertifikavimas“.
Pastato šildymo sistemos	Šiluma pastatui tiekama iš centralizuotų šilumos tinklų. Esamas šilumos punktas dalinai automatizuotas, tačiau jis neatitinka šilumos taupymui keliamų reikalavimų (tarnavimo laikotarpis ilgesnis nei 10 metų, automatika susidėvėjusi, nepritaikytas naujai mažesnių temperatūrų dvivamzdei šildymo sistemai), todėl jis turi būti demontuojamas. Šildymo sistema išbalansuota, patalpos šildomos netolygiai, nėra galimybės reguliuoti patalpos temperatūrą. Šiluminė energija, suvartota patalpų šildymui, apskaitoma bendrai ir išdalijama patalpų savininkams proporcingai turimam plotui.
Pastato karšto vandens sistema	Karštą vandenį kiekvienas butas ruošiasi individualiai.
Pastato šalto vandens sistema	Šalto vandens sistemos būklė patenkinama. Dalis vamzdynų yra pakeisti naujais. Likusi didžioji dalis - seni, tinkamai neizoliuoti, armatūra rūsyje nesandari. Atliktas tik dalinis vamzdynų keitimas avarijų vietose ar butų stovų atkarpose. Neatitinka STR ir HN reikalavimų.
Pastato vėdinimo sistema	Natūrali kanalinė. Oro pritekėjimas vyksta pro langus ir duris, oro ištraukimas pro vertikalius vėdinimo kanalus.
Priešgaisrinė sistema	Nėra.
Elektros sistema	Elektros bendrosios inžinerinės sistemos būklė patenkinama.
Žaibosauga	Susidėvėjusi.
Laiptinių ir kitų bendro naudojimo patalpų būklė	Laiptinių ir kitų bendro naudojimo patalpų būklė patenkinama.

Paketo, 1 Variantas

Lentelė Nr. 1 "Įvadinė lentelė"

1.1	Paketo naudingumo klasė	B klasė
1.2	Pastato naudingas plotas	2249,22

Lentelė Nr.2 "Numatomos įgyvendinti namo atnaujinimo (modernizavimo) priemonės"

Trumpas darbų aprašas	Techninė specifikacija darbams ir gaminiams	Papildomas darbų aprašymas	Mato vnt.	Darbų kiekis	Įkainis	Kaina, be PVM	Kaina, su PVM
Energinį efektyvumą didinančios priemonės							
Aplinkos tvarkymo darbai							
Lauko laiptų remontas	Matavimo vienetas apima tokios sudėties statybos darbų ir medžiagų sąnaudų visumą (įskaitant, bet neapsiribojant): 1. Monolitinį laiptų remontuojamos dalies ardymas; 2. Klojinių įrengimas ir išardymas; 3. Betonavimas armuojant.	Žiūrėti priedą "Numatomų įgyvendinti namo atnaujinimo (modernizavimo) priemonių detalizavimas".	m3	1.8	700 €	1260 €	1524.6 €
Įėjimo laiptų remontas ir pritaikymas neįgaliųjų poreikiams (panduso įrengimas)							
Pandusų su turėklais įrengimas (m2 horizontalios projekcijos ploto).	Matavimo vienetas apima tokios sudėties statybos darbų ir medžiagų sąnaudų visumą (įskaitant, bet neapsiribojant): 1. Aikštelės paruošimas. 2. Pagrindo įrengimas. 3. Panduso konstrukcijos įrengimas. 4. Turėklų sumontavimas.	Žiūrėti priedą "Numatomų įgyvendinti namo atnaujinimo (modernizavimo) priemonių detalizavimas".	m²	4.5	215 €	967.5 €	1170.68 €
Nuogrindos sutvarkymas							
Nuogrindos sutvarkymas	Matavimo vienetas apima tokios sudėties statybos darbų ir medžiagų sąnaudų visumą (įskaitant, bet neapsiribojant): 1. Nuogrindos dangų ir pagrindų išardymas. 2. Nuolydžio suformavimas. 3. Nuogrindos įrengimas su pagrindo paruošimu.	Žiūrėti priedą "Numatomų įgyvendinti namo atnaujinimo (modernizavimo) priemonių detalizavimas".	m2	160	45 €	7200 €	8712 €
Individualių rekuperatorių įrengimas							
Ventiliacijos sistemos modernizavimas, įrengiant individualius mini rekuperatorius butuose.	Matavimo vienetas apima tokios sudėties statybos darbų ir medžiagų sąnaudų visumą (įskaitant bet neapsiribojant): 1. Horizontalių skylių gręžimas pastatų išorinėse sienose; 2. Mini rekuperatorių montavimas; 3. Kabelio tiesimas kanaluose; 4. Rekuperatorių prijungimas prie elektros ir valdymo tinklų, veikimo patikrinimas.	Žiūrėti priedą "Numatomų įgyvendinti namo atnaujinimo (modernizavimo) priemonių detalizavimas".	vnt	95	600 €	57000 €	68970 €
Cokolių šiltinimo darbai							
Pastatų cokolių įgilinamosios į gruntą dalies šiltinimas iš išorės termoizoliacinėmis plokštėmis ir padengimas drenažine membrana. Termoizoliacinis sluoksnis - ekstrudinis putų polistirenas. Termoizoliacinių sluoksnių šilumos perdavimo koeficientas – $U < 0,36 \text{ W/(m}^2\cdot\text{K)}$	Matavimo vienetas apima tokios sudėties statybos darbų ir medžiagų sąnaudų visumą (įskaitant, bet neapsiribojant): 1. Nuogrindos pašalinimas; 2. Grunto atkasimas ir užkasimas; 3. Paviršiaus paruošimas; 4. Hidroizoliacijos įrengimas; 5. Termoizoliacinio sluoksnio padengimas drenažine membrana; 6. Termoizoliacinių plokščių tvirtinimas, klijuojant ir papildomai tvirtinant smeigėmis; 7. Nuogrindos įrengimas su pagrindo paruošimu.	Žiūrėti priedą "Numatomų įgyvendinti namo atnaujinimo (modernizavimo) priemonių detalizavimas".	m²	240	130 €	31200 €	37752 €
Pastatų cokolių šiltinimas iš išorės iki nuogrindos termoizoliacinėmis plokštėmis, tinkuojant armuotu tinku ir aptaisant apdailos plytelėmis. Termoizoliacinis sluoksnis - ekstrudinis putų polistirenas. Termoizoliacinių sluoksnių šilumos perdavimo koeficientas- $U < 0,36 \text{ W/(m}^2\cdot\text{K)}$	Matavimo vienetas apima tokios sudėties statybos darbų ir medžiagų sąnaudų visumą (įskaitant, bet neapsiribojant): 1. Paviršiaus paruošimas; 2. Hidroizoliacijos įrengimas; 3. Termoizoliacinių plokščių tvirtinimas, klijuojant ir papildomai tvirtinant smeigėmis; 4. Išlyginamojo sluoksnio įrengimas, tvirtinant tinklelį; 5. Langų angokraščių aptaisymas apdailos plytelėmis; 6. Paviršiaus aptaisymas apdailos plytelėmis.	Žiūrėti priedą "Numatomų įgyvendinti namo atnaujinimo (modernizavimo) priemonių detalizavimas".	m²	180	190 €	34200 €	41382 €
Sienų šiltinimas							
Dujų vamzdyno, sumontuoto ant išorinės pastato sienos, perkėlimas.	Matavimo vienetas apima tokios sudėties statybos darbų ir medžiagų sąnaudų visumą (įskaitant, bet neapsiribojant): 1. Dujų vamzdyno požeminės dalies atkasimas ir užkasimas. 2. Naujų atramų įrengimas. 3. Vamzdyno perkėlimas ant naujų atramų. 4. Vamzdyno suvirinimas, izoliavimas, dažymas. 5. Vamzdyno pneumatinis bandymas. 6. Dujų tiekimo atstatymas vartotojams.	Žiūrėti priedą "Numatomų įgyvendinti namo atnaujinimo (modernizavimo) priemonių detalizavimas".	m	39	100 €	3900 €	4719 €

Pastatų sienų šiltinimas iš išorės termoizoliacinėmis plokštėmis, įrengiant vėdinamą fasadą ir aptaisant apdailos plokštėmis. Termoizoliacinis sluoksnis-mineralinė vata. Termoizoliacinių sluoksnių šilumos perdavimo koeficientas – $0,25 > U \geq 0,18 \text{ W/(m}^2\text{K)}$	Matavimo vienetas apima tokios sudėties statybos darbų ir medžiagų sąnaudų visumą (įskaitant, bet neapsiribojant): 1. Pastolių sumontavimas ir išmontavimas; 2. Sienų paviršiaus paruošimas; perforuoto cokolinio profilio įrengimas; 3. Lauko palangių ir stogelių skardinimas; 4. Gaisrinių kopėčių demontavimas ir naujų įrengimas po apšiltinimo; 5. Parapetų skardos nuėmimas ir naujas apskardinimas po apšiltinimo; 6. Metalinių profilių karkaso sistemos įrengimas; 7. Sienų šiltinimas, pritvirtinant termoizoliacines plokštes; 8. Vėjo izoliacijos įrengimas; 9. Apdailinių plokščių tvirtinimas; 10. Kampų ir angokraščių sutvarkymas.	Žiūrėti priedą "Numatomų įgyvendinti namo atnaujinimo (modernizavimo) priemonių detalizavimas".	m ²	1941.4	170 €	330038 €	399345.98 €
Pastatų sienų šiltinimas iš išorės termoizoliacinėmis plokštėmis, tinkuojant armuotu plonasluoksniu dekoratyviniu tinku. Termoizoliacinis sluoksnis- neoporos. Termoizoliacinių sluoksnių šilumos perdavimo koeficientas – $U < 0,18 \text{ W/(m}^2\text{K)}$	Matavimo vienetas apima tokios sudėties statybos darbų ir medžiagų sąnaudų visumą (įskaitant, bet neapsiribojant): 1. Pastolių sumontavimas ir išmontavimas; 2. Sienos paviršiaus paruošimas; 3. Lauko palangių ir stogelių skardinimas; 4. Gaisrinių kopėčių demontavimas ir naujų įrengimas po apšiltinimo; 5. Parapetų skardos nuėmimas ir naujas apskardinimas po apšiltinimo; 6. Plokščių klijavimas ir tvirtinimas smeigėmis; 7. Angokraščių aptaisymas; 8. Išlyginamojo sluoksnio įrengimas, tvirtinant tinklelį; 9. Kampų papildomas armavimas; 10. Gruntavimas; 11. Apdailinio sluoksnio įrengimas; 12. Dažymas.	Žiūrėti priedą "Numatomų įgyvendinti namo atnaujinimo (modernizavimo) priemonių detalizavimas".	m ²	413.1	135 €	55768.5 €	67479.89 €
Balkonų apačios šiltinimas ir aptaisymas tinkuojant armuotu dekoratyviniu tinku.	Matavimo vienetas apima tokios sudėties statybos darbų ir medžiagų sąnaudų visumą (įskaitant, bet neapsiribojant): 1. Paviršiaus valymas (paruošimas). 2. Izoliacinių plokščių klijavimas ir papildomas tvirtinimas smeigėmis. 3. Plonasluoksnio armuoto tinko įrengimas. 4. Dažymas.	Visų balkonų plokščių remontas, stiprinimas ir pirmo aukšto balkonų plokščių šiltinimas iš apačios, kad būtų panaikinti ilginais šilumos tilteliai balkoninių plokščių ir sienos sandūroje. Žiūrėti priedą "Numatomų įgyvendinti namo atnaujinimo (modernizavimo) priemonių detalizavimas".	m ²	312.75	100 €	31275 €	37842.75 €
Balkonų aptvėrimų šiltinimas ir aptaisymas apdailos plokštėmis.	Matavimo vienetas apima tokios sudėties statybos darbų ir medžiagų sąnaudų visumą (įskaitant, bet neapsiribojant): 1. Paviršiaus valymas (paruošimas). 2. Metalinių profilių karkaso sistemos įrengimas. 3. Lenktų profilių tvirtinimas prie balkono konstrukcijų. 4. Balkono aptvėrimų šiltinimas pritvirtinant termoizoliacines plokštes. 5. Apdailinių plokščių tvirtinimas.	Žiūrėti priedą "Numatomų įgyvendinti namo atnaujinimo (modernizavimo) priemonių detalizavimas".	m ²	245	120 €	29400 €	35574 €
Stogų atnaujinimas							
Sutaptintų stogų šiltinimas, keičiant esamą dangą termoizoliacinėmis plokštėmis, įrengiant ritininę (bituminę arba sintetinę) dangą. Termoizoliacinis sluoksnis - mineralinė vata. Termoizoliacinių sluoksnių šilumos perdavimo koeficientas – $0,16 > U \geq 0,10 \text{ W/(m}^2\text{K)}$	Matavimo vienetas apima tokios sudėties statybos darbų ir medžiagų sąnaudų visumą (įskaitant, bet neapsiribojant): 1. Esamos dangos, išlyginamojo sluoksnio ir šiltinamosios izoliacijos nuardymas, įskaitant atliekų sutvarkymą; 2. Parapeto pakėlimas (iki reikiamo aukščio); 3. Nuolydį formuojančio sluoksnio įrengimas; 4. Garo izoliacijos įrengimas; 5. Stogų šiltinimas termoizoliacinėmis plokštėmis; 6. Papildomos šiltinamosios izoliacijos tvirtinimas; 7. Stogo dangos įrengimas; 8. Įlajų, ventiliacijos kaminėlių įrengimas; 9. Prieglaudų aptaisymas; 10. Parapetų apskardinimas, apsauginės tvorelės įrengimas; 11. Žaibolaidžių įrengimas; 12. Senų kopėčių ir / arba liukų pakeitimas ar paaukštinimas; 13. Antenų ir kt. ant stogo sumontuotų įrenginių nuėmimas ir atstatymas po apšiltinimo.	Žiūrėti priedą "Numatomų įgyvendinti namo atnaujinimo (modernizavimo) priemonių detalizavimas".	m ²	704	160 €	112640 €	136294.4 €
Balkonų stogelių apšiltinimas	Matavimo vienetas apima tokios sudėties statybos darbų ir medžiagų sąnaudų visumą (įskaitant, bet neapsiribojant): 1. Balkono stogelio esamos dangos nuardymas. 2. Išlyginamojo (nuolydžio) sluoksnio įrengimas. 3. Izoliacinių plokščių paklojimas. 4. Naujos dangos įrengimas. 5. Balkono stogelio jungties su siena ir priekinės dalies apskardinimas. 6. Atliekų sutvarkymas ir išvežimas.	Viršutinių balkonų stogelių ir iėjimų į laiptines stogelių apšiltinimas, esamos stogo dangos keitimas. Žiūrėti priedą "Numatomų įgyvendinti namo atnaujinimo (modernizavimo) priemonių detalizavimas".	m ²	74	120 €	8880 €	10744.8 €
Langų, durų keitimas, balkonų stiklinimas							
Balkono stiklinimas, naudojant plastikinių profilių blokus	Matavimo vienetas apima tokios sudėties statybos darbų ir medžiagų sąnaudų visumą (įskaitant, bet neapsiribojant): 1. Angokraščių paruošimas balkonų rėmų konstrukcijos įstatymui; 2. Balkono apdailinės tvorelės stiprinimas; 3. Balkono stiklinimo bloko įstatymas, reguliavimas, tvirtinimas; 4. Sandūrų tarp sienų ir rėmo hermetizavimas; 5. Palangės įrengimas ir tvirtinimas; 6. Angokraščių apdaila.	Žiūrėti priedą "Numatomų įgyvendinti namo atnaujinimo (modernizavimo) priemonių detalizavimas".	m ²	289.3	240 €	69432 €	84012.72 €

Esamų langų keitimas plastikiniiais langais (su varstymo funkcija). Lango plotas daugiau 1,5 m² iki 3,0 m². Plastikinių langų šilumos perdavimo koeficientas – 1,1>U≥0,7 W/(m²·K)	Matavimo vienetas apima tokios sudėties statybos darbų ir medžiagų sąnaudų visumą (įskaitant, bet neapsiribojant): 1. Senų blokų išėmimas iš sienų, įskaitant atliekų sutvarkymą; 2. Palangių išėmimas; 3. Naujų montuojamų blokų įstatymas, reguliavimas ir tvirtinimas; 4. Vidaus ir lauko palangių įrengimas; 5. Sandūrų tarp staktų ir sienų hermetizavimas; 6. Angokraščių apdaila.	Žiūrėti priedą "Numatomų įgyvendinti namo atnaujinimo (modernizavimo) priemonių detalizavimas".	m²	44.55	350 €	15592.5 €	18866.93 €
Bendrojo naudojimo patalpų esamų langų keitimas plastikiniiais langais. Lango plotas daugiau 0,5 m² iki 1,0 m². Plastikinių langų šilumos perdavimo koeficientas –1,3>U≥1,1 W/(m²·K)	Matavimo vienetas apima tokios sudėties statybos darbų ir medžiagų sąnaudų visumą (įskaitant, bet neapsiribojant): 1. Senų blokų išėmimas iš sienų, įskaitant atliekų sutvarkymą; 2. Naujų montuojamų blokų įstatymas, reguliavimas ir tvirtinimas; 3. Lauko palangių įrengimas; 4. Sandūrų tarp staktų ir sienų hermetizavimas; 5. Angokraščių apdaila.	Žiūrėti priedą "Numatomų įgyvendinti namo atnaujinimo (modernizavimo) priemonių detalizavimas".	m²	30.6	350 €	10710 €	12959.1 €
Esamų durų keitimas metalinėmis durimis. Durų plotas daugiau 2,0 m². Metalinių durų šilumos perdavimo koeficientas – 1,7>U≥1,4 W/(m²·K)	Matavimo vienetas apima tokios sudėties statybos darbų ir medžiagų sąnaudų visumą (įskaitant, bet neapsiribojant): 1. Senų blokų išėmimas iš sienų, įskaitant atliekų sutvarkymą; 2. Naujų montuojamų blokų įstatymas, reguliavimas ir tvirtinimas; 3. Sandūrų tarp staktų ir sienų hermetizavimas; 4. Spynų ir durų pritraukiklių įrengimas; 5. Angokraščių apdaila.	Žiūrėti priedą "Numatomų įgyvendinti namo atnaujinimo (modernizavimo) priemonių detalizavimas".	m²	16.5	560 €	9240 €	11180.4 €
Esamų durų keitimas plastikinėmis durimis. Durų plotas daugiau 2,0 m². Plastikinių durų šilumos perdavimo koeficientas – 1,6>U≥1,3 W/(m²·K)	Matavimo vienetas apima tokios sudėties statybos darbų ir medžiagų sąnaudų visumą (įskaitant, bet neapsiribojant): 1. Senų blokų išėmimas iš sienų, įskaitant atliekų sutvarkymą; 2. Naujų montuojamų blokų įstatymas, reguliavimas ir tvirtinimas; 3. Sandūrų tarp staktų ir sienų hermetizavimas; 4. Spynų ir durų pritraukiklių įrengimas; 5. Angokraščių apdaila.	Žiūrėti priedą "Numatomų įgyvendinti namo atnaujinimo (modernizavimo) priemonių detalizavimas".	m²	9.6	420 €	4032 €	4878.72 €
Šildymo ir karšto vandens apskaitos modernizavimas							
Šildymo daliklinės apskaitos sistemos nuo 101 iki 200 šilumos daliklių su nuotoliniu duomenų nuskaitymu įrengimas.	Matavimo vienetas apima tokios sudėties statybos darbų ir medžiagų sąnaudų visumą (įskaitant, bet neapsiribojant): 1. Šilumos daliklių montavimas. 2. Nuotolinio duomenų nuskaitymo, kaupimo ir perdavimo prietaisų ir įrenginių montavimas. 3. Nuotolinio duomenų nuskaitymo apskaitos sistemos derinimas ir adresų registravimas.	Žiūrėti priedą "Numatomų įgyvendinti namo atnaujinimo (modernizavimo) priemonių detalizavimas".	šilumos daliklis	138	150 €	20700 €	25047 €
Šildymo sistemos remontas							
Šilumos punktų modernizavimas, keičiant esamus įrenginius į 2 kontūrų modulinius įrenginius, kai skirtomųjų įrenginių galia iki 300kW.	Matavimo vienetas apima tokios sudėties statybos darbų ir medžiagų sąnaudų visumą (įskaitant, bet neapsiribojant): 1. Esamų šilumos punktų demontavimas. 2. Naujų šilumos mazgų su karšto vandens ruošimu montavimas. 3. Prijungimas prie vandens tiekimo, šildymo sistemos, šilumos tinklų ir karšto, ir šalto vandens sistemų. 4. Padengimas antikorozine danga ir izoliavimas folija padengtais kevalais. 5. Hidraulinis bandymas.	Žiūrėti priedą "Numatomų įgyvendinti namo atnaujinimo (modernizavimo) priemonių detalizavimas".	kW	130	100 €	13000 €	15730 €
Automatinių balansavimo/srauto reguliavimo ventilių įrengimas pastatuose iki 5 aukštų.	Matavimo vienetas apima tokios sudėties statybos darbų ir medžiagų sąnaudų visumą (įskaitant, bet neapsiribojant): 1. Esamos uždarymo ir reguliavimo armatūros demontavimas; 2. Naujo ventilio ir balansinių ventilių montavimas; 3. Šildymo sistemos stovų reguliavimas ir pridavimas eksploatacijai; 4. Sumontuotos įrangos izoliavimas.	Žiūrėti priedą "Numatomų įgyvendinti namo atnaujinimo (modernizavimo) priemonių detalizavimas".	vnt.	30	300 €	9000 €	10890 €
Magistralinių šildymo sistemos vamzdžių keitimas pastatuose iki 5 aukštų.	Matavimo vienetas apima tokios sudėties statybos darbų ir medžiagų sąnaudų visumą (įskaitant, bet neapsiribojant): 1. Esamų vamzdžių demontavimas. 2. Naujų vamzdžių montavimas. 3. Vamzdžių dažymas korozijai atspariais dažais. 4. Vamzdžių izoliavimas. 5. Hidraulinis bandymas.	Žiūrėti priedą "Numatomų įgyvendinti namo atnaujinimo (modernizavimo) priemonių detalizavimas".	m	290	35 €	10150 €	12281.5 €
Šildymo radiatorių pakeitimas naujais šildymo radiatoriais.	Matavimo vienetas apima tokios sudėties statybos darbų ir medžiagų sąnaudų visumą (įskaitant, bet neapsiribojant): 1. Radiatorių atjungimas, atsukant ilgasriegius. 2. Esamų radiatorių nuėmimas, išnešimas ir pakrovimas į transporto priemones arba sudėjimas į paketus. 3. Radiatorių laikiklių tvirtinimas. 4. Naujų radiatorių pakabinimas ant laikiklių. 5. Radiatorių prijungimas prie vamzdyno.	Žiūrėti priedą "Numatomų įgyvendinti namo atnaujinimo (modernizavimo) priemonių detalizavimas".	kW	130	150 €	19500 €	23595 €
Termostatinų radiatorių rankinio valdymo - reguliavimo vožtuvų montavimas.	Matavimo vienetas apima tokios sudėties statybos darbų ir medžiagų sąnaudų visumą (įskaitant, bet neapsiribojant): 1. Vamzdžių paruošimas. 2. Termostatinų vožtuvų montavimas.	Žiūrėti priedą "Numatomų įgyvendinti namo atnaujinimo (modernizavimo) priemonių detalizavimas".	vnt.	135	60 €	8100 €	9801 €
Termostatinų radiatorių vožtuvų montavimas, kai vožtuvai su automatinio srauto ribojimu.	Matavimo vienetas apima tokios sudėties statybos darbų ir medžiagų sąnaudų visumą (įskaitant, bet neapsiribojant): 1. Vamzdžių paruošimas. 2. Termostatinų vožtuvų montavimas.	Žiūrėti priedą "Numatomų įgyvendinti namo atnaujinimo (modernizavimo) priemonių detalizavimas".	vnt.	3	110 €	330 €	399.3 €

Uždaromosios armatūros magistralėms keitimas pastatuose iki 5 aukštų.	Matavimo vienetas apima tokios sudėties statybos darbų ir medžiagų sąnaudų visumą (įskaitant, bet neapsiribojant): 1. Esamos uždarymo armatūros demontavimas; 2. Naujos uždarymo armatūros sumontavimas; 3. Senų дренаžo ir nuorinimo ventilių pakeitimas arba naujų sumontavimas; 4. Magistralinių vamzdinių hidraulinis išbandymas; 5. Sumontuotos įrangos izoliavimas.	Žiūrėti priedą "Numatomų įgyvendinti namo atnaujinimo (modernizavimo) priemonių detalizavimas".	vnt.	6	100 €	600 €	726 €
Uždaromosios armatūros stovams keitimas pastatuose iki 5 aukštų.	Matavimo vienetas apima tokios sudėties statybos darbų ir medžiagų sąnaudų visumą (įskaitant, bet neapsiribojant): 1. Esamos uždarymo armatūros demontavimas; 2. Naujos uždarymo armatūros sumontavimas; 3. Senų дренаžo ir nuorinimo ventilių pakeitimas arba naujų sumontavimas; 4. Keičiamų sistemos stovų ar visos sistemos (jeigu stovų daug) hidraulinis išbandymas; 5. Sumontuotos įrangos izoliavimas.	Žiūrėti priedą "Numatomų įgyvendinti namo atnaujinimo (modernizavimo) priemonių detalizavimas".	vnt.	60	70 €	4200 €	5082 €
Vienvamzdės šildymo sistemos stovų vamzdinių keitimas į dvivamzdės sistemos stovų vamzdinius pastatuose iki 5 aukštų (m stovų).	Matavimo vienetas apima tokios sudėties statybos darbų ir medžiagų sąnaudų visumą (įskaitant, bet neapsiribojant): 1. Stovų vamzdinio nuo magistralinių iki šildymo prietaisų demontavimas. 2. Naujų stovų ir prijungiamųjų vamzdinių montavimas. 3. Šildymo prietaisų prijungimas prie naujai sumontuotų stovų. 4. Naujų vamzdinių gruntavimas, dažymas. 5. Vamzdinių hidraulinis bandymas. 6. Rūsyje iki perdangos vamzdinio izoliavimas.	Žiūrėti priedą "Numatomų įgyvendinti namo atnaujinimo (modernizavimo) priemonių detalizavimas".	m	690	35 €	24150 €	29221.5 €
Ventiliacijos atnaujinimas (modernizavimas)							
Natūralios ventiliacijos sistemos atnaujinimas.	Matavimo vienetas apima tokios sudėties statybos darbų ir medžiagų sąnaudų visumą (įskaitant, bet neapsiribojant): 1. Vėdinimo kanalų valymas, sandarinimas. 2. Vėdinimo grotelių keitimas. 3. Vėdinimo kanalų dalies virš stogo remontas. 4. Vėdinimo kanalų biocheminis apdorojimas.	Žiūrėti priedą "Numatomų įgyvendinti namo atnaujinimo (modernizavimo) priemonių detalizavimas".	butas	40	130 €	5200 €	6292 €
Stoginių deflektorių iki 250mm skersmens įrengimas.	Matavimo vienetas apima tokios sudėties statybos darbų ir medžiagų sąnaudų visumą (įskaitant, bet neapsiribojant): 1. Angos stoge gręžimas. 2. Stovo įstatymas į angą ir pritvirtinimas. 3. Deflektoriaus montavimas ant stogo. 4. Deflektoriaus jungties su stogu aptaisymas ritinine danga. 5. Ventiliacijos sistemos prijungimas prie stovo.	Žiūrėti priedą "Numatomų įgyvendinti namo atnaujinimo (modernizavimo) priemonių detalizavimas".	vnt.	16	250 €	4000 €	4840 €
Fotoelektrinių modulių sistemų montavimas							
Fotovoltainių saulės modulių tinklinių jėginių daugiau 5,0 kW iki 10,0 kW galios įrengimas ant pastatų plokščių stogų.	Matavimo vienetas apima tokios sudėties statybos darbų ir medžiagų sąnaudų visumą (įskaitant, bet neapsiribojant): 1. Stogo dangos paviršiaus paruošimas. 2. Saulės modulių konstrukcijos montavimas. 3. Tvirtinimo taškų stoge hidroizoliavimas. 4. Saulės modulių montavimas. 5. Keitiklių ir kitos elektros įrangos montavimas. 6. Elektros kabelių klojimas ir komutavimas. 7. Įžeminimo įrengimas. 8. Elektrinių parametrų matavimas.	Žiūrėti priedą "Numatomų įgyvendinti namo atnaujinimo (modernizavimo) priemonių detalizavimas".	kW	7	1000 €	7000 €	8470 €
Pastato nuotekų šalinimo sistemų keitimas							
Pastato lietaus nuotakyno (išvadų) keitimas.	Matavimo vienetas apima tokios sudėties statybos darbų ir medžiagų sąnaudų visumą (įskaitant, bet neapsiribojant): 1. Esamo nuotakyno vamzdinio demontavimas. 2. Naujų plastikinių vamzdinių vamzdžių ir fasoninių dalių montavimas, jungiant prie rūšio vamzdinio ir kiemo nuotakyno. 3. Žemės darbai. 4. Hidraulinis bandymas.	Žiūrėti priedą "Numatomų įgyvendinti namo atnaujinimo (modernizavimo) priemonių detalizavimas".	m	15	85 €	1275 €	1542.75 €
Pastato lietaus nuotakyno rūšio vamzdinių keitimas.	Matavimo vienetas apima tokios sudėties statybos darbų ir medžiagų sąnaudų visumą (įskaitant, bet neapsiribojant): 1. Nuotekų sistemos esamų rūšio vamzdinių išardymas. 2. Naujų plastikinių vamzdžių ir fasoninių dalių bei įrangos montavimas nuo išvado į movos rūsyje iki į movos stovo pravalai (revizijai) prijungti. 3. Grindų ardymas ir atstatymas vamzdžių klojimo vietose. 4. Vamzdžių kirtimosi su pastato konstrukcijomis vietų užtaisymas. 5. Hidraulinis bandymas.	Žiūrėti priedą "Numatomų įgyvendinti namo atnaujinimo (modernizavimo) priemonių detalizavimas".	m	25	65 €	1625 €	1966.25 €
Pastato lietaus nuotakyno stovų keitimas.	Matavimo vienetas apima tokios sudėties statybos darbų ir medžiagų sąnaudų visumą (įskaitant, bet neapsiribojant): 1. Esamo nuotakyno stovų demontavimas. 2. Naujų plastikinių stovų vamzdžių ir fasoninių dalių montavimas nuo žemiausiai stove pastatytos pravalos (revizijos) iki į lajos. 3. Į lajos montavimas. 4. Hidraulinis bandymas.	Žiūrėti priedą "Numatomų įgyvendinti namo atnaujinimo (modernizavimo) priemonių detalizavimas".	m	95	50 €	4750 €	5747.5 €
Iš viso:							1145041.77 €

Lentelė Nr.3 "Numatomų įgyvendinti namo atnaujinimo priemonių suminio energetinio naudingumo nustatymas"

Projekto rodikliai							
Rodikliai	Pastato energinio naudingumo klasė	Inicijuojamos šiluminės sąnaudos patalpų šildymui ir karštam vandeniui ruošti		Inicijuojamos šiluminės sąnaudos patalpų šildymui ruošti	Inicijuojamos šiluminės sąnaudos patalpų karštam vandeniui ruošti	Skaičiuojamas šiluminės energijos sąnaudų sumažėjimas palyginti su esamos padėties duomenimis	Išmetamo šESD CO2 kiekio sumažėjimas
	Naudingumo klasė	kwh per metus	kwh m2 per metus	kwh m2 per metus	kwh m2 per metus	Procentais	Tonų per metus
Esami rodikliai	F	619741.32	251.69	221.29	30.4		
Paketo rodikliai	B klasė	218727.89	88.83	65.96	22.87	64.71	93.44

Lentelė Nr.4 "Projekto parengimo ir įgyvendinimo suvestinė kaina"

Eiles Nr.	Išlaidų pavadinimas	Preliminari kaina, EUR	Santykinė kaina Eur/m2
4.1.	Statybos darbai iš viso	1145041.77 €	509.08 €/m2
4.2.	Iš jų:		
4.3.	Statybos darbai tenkantys energijos efektyvumą didinančioms priemonėms	1145041.77 €	509.08 €/m2
4.4.	Projekto (ar jo dalies) parengimas, statybos techninė priežiūra, projekto administravimas, kitos išlaidos	121457.88 €	
4.5.	Iš jų:		
4.6.	Projekto administravimas	48583.15 €	21.6 €/m2
4.7.	Iš viso:	1266499.65 €	563.08 €/m2
4.8.	Rezervas	229008.35 €	101.82 €/m2

IP priedas „PRELIMINARUS PASLAUGŲ FINANSINIS PLANAS“

IP priedo „PRELIMINARUS PASLAUGŲ FINANSINIS PLANAS“ pildymo instrukcija (4.1-4.5 lentelės)

Lentelė Nr. 4.3. "Lėšų poreikis projekto (jo dalies ir kt.) pagal rinkos kainas ir projekto poreikius"

Įrašomos būtinos išlaidos projekto (jo dalių) parengimui pagal rinkos kainas ir projekto poreikius.

Lentelė Nr. 4.4 "Planuojamas projekto įgyvendinimo administravimo paslaugų apmokėjimo paskirstymas"

Projekto administratorius su IP rengėju nustato administravimo paslaugų apmokėjimo dalis (proc.).

Lentelė Nr. 4.5. "Lėšų poreikio ir valstybės paramos (Eur) palyginimas"

4.5.1. eilutė – duomenys ateina iš 4.3 lentelės „iš viso“

4.5.2. ir 4.5.3. eilutės – įrašomi dydžiai (Eur), atsižvelgiant į rinkos kainas ir projekto poreikius (įrašo IP rengėjas / projekto administratorius).

Lentelė Nr.4.1. "Bendra informacija"

Eilės Nr.	Pastato naudingas plotas (m2)	Fiksuotas įkainis paslaugoms (Eur/m2)	Valstybės paramos projekto (jo dalies) parengimui, statybos techninei priežiūrai ir projekto administravimui dydis pagal fiksuotą įkainį (Eur)
4.1.1.	2249,22	54 €	121457,88 €/m2

Lentelė Nr.4.2. "Planuojamas valstybės paramos paskirstymas"

Eilės Nr.	Paslaugų pavadinimas	Siūloma įkainio procentinė dalis (%)*	Valstybės paramos dydis paslaugų daliai, Eur
4.2.1.	Projekto (jo dalies) paslaugos ir kt.	50 %	60728.94 €
4.2.2.	Statybos techninė priežiūra	10 %	12145.79 €
4.2.3.	Projekto administravimas	40 %	48583.15 €
4.2.4.	Iš viso:	100 %	121457.88 €

* Procentinis įkainio paskirstymas gali būti keičiamas, pateikti procentai pagal įgyvendinamų projektų tenkančius išlaidų dydžius nurodytoms išlaidų grupėms apmokėti.

Lentelė Nr.4.3. "Lėšų poreikis projekto (jo dalies ir kt.) pagal rinkos kainas ir projekto poreikius"

Eilės Nr.	Projekto (jo dalies) paslaugos ir kt. išlaidos	Rinkos kainos paslaugoms pagal projekto poreikius (Eur)
4.3.1.	Investicijų planas ir pastato energinio naudingumo sertifikatas prieš priemonių įgyvendinimą	1400 €
4.3.2.	Projektiniai pasiūlymai	12328.94 €
4.3.3.	Techninis darbo projektas (įskaitant jo vykdymo priežiūrą)	35000 €
4.3.4.	Prisijungimo sąlygos, toponuotraukos ir kt.	1000 €
4.3.5.	Privalomi statinio tyrinėjimai, ekspertizės	1000 €
4.3.6.	Techninio darbo projekto ekspertizė	4000 €
4.3.7.	Pastato sandarumo bandymai ir pastato energinio naudingumo sertifikatas po atnaujinimo priemonių įdiegimo	3000 €
4.3.8.	Statybos leidimas, statybos užbaigimo aktas, Kreditavimo sutarties įregistravimas Registrų centre	1500 €
4.3.9.	Elektroninis žurnalas	1500 €
4.3.10.	Iš viso:	60728.94 €

Lentelė Nr.4.4. Planuojamas projekto įgyvendinimo administravimo paslaugų apmokėjimo paskirstymas

Eiles Nr.	Administravimo paslaugos apmokamos šiomis dalimis (%)*	Administravimo paslaugų apmokėjimo sąlygos	Administravimo paslaugų apmokėjimo sumos (eur)
4.4.1.	50 %	Sudaryta valstybės paramos sutartis	24291.58 €
4.4.2.	15 %	Sudarytos statybos techninės priežiūros ir rangos darbų sutartys	7287.47 €
4.4.3.	15 %	Vykdamat statybos rangos darbus (proporcingai atliktiems statybos rangos darbams)	7287.47 €
4.4.4.	20 %	Įgyvendinus projektą ir gavus valstybės paramą butų savininkams, išskyrus Taisyklėse numatyta sąlygą dėl šios dalies nesumokėjimo projekto administratoriui	9716.63 €
4.4.5.	100 %	Iš viso:	48583.15 €

* Nurodyti procentai gali būti keičiami, išskyrus paskutinę dalį, kuri apskaičiuojama nuo numatytos projekto įgyvendinimo administravimo sumos ir sudaro 20 procentų.

Lentelė Nr.4.5. "Lėšų poreikio ir valstybės paramos (Eur) palyginimas"

Eilės Nr.	Lėšų poreikis	Suma, Eur
4.5.1.	Iš viso lėšų poreikis (Eur) projekto (jo dalies) paslaugoms pagal projekto poreikius ir rinkos kainas:	60728.94 €
4.5.2.	Iš viso lėšų poreikis (Eur) statybos techninei priežiūrai pagal projekto poreikius ir rinkos kainas:	12145.79 €
4.5.3.	Iš viso lėšų poreikis (Eur) projekto administravimui pagal projekto poreikius ir rinkos kainas:	48583.15 €
4.5.4.	Trūkstamos (-)/sutaupomos(+) lėšos (Eur) projekto (jo dalies) parengimo, statybos techninės priežiūros ir projekto administravimo paslaugoms, įvertinus valstybės paramą pagal fiksuotą įkainį ir rinkos kainas	0 €

* Jeigu lentelės 4.5.4. papunktyje suma yra su minuso (-) ženklu, priimamas butų ir kitų patalpų savininkų sprendimas kaupti trūkstamą lėšų sumą paslaugoms apmokėti, arba panaudoti sukauptas butų ir kitų patalpų savininkų kaupiamąsias lėšas.

Lentelė Nr.5 "Investicinio ekonominio naudingumo įvertinimas"

Rodikliai	Mato vnt.	Rodiklio reikšmė	Pastabos
Investicijų paprastojo atsipirkimo laikas			
Pagal suvestinę kainą	Metais	34	
Atėmus valstybės paramą	Metais	24	
Energiją taupančių priemonių atsipirkimo laikas			
Pagal suminę kainą	Metais	31	
Atėmus valstybės paramą	Metais	24	

Lentelė Nr.6 "Preliminarus Projekto finansavimo planas"

Eiles Nr.	Lėšų šaltiniai	Planuojamas investicijų dydis, Eur	Procentinė dalis nuo visos sumos, %
6.1.	Kreditas ar kitos skolintos finansuotojo lėšos	1145041.77 €	90.41 %
6.2.	Valstybės parama projektui ar jo daliai parengti, projekto įgyvendinimui administruoti ir statybos techninei priežiūrai vykdyti	121457.88 €	9.59 %
6.3.	Nuosavos butų ir kitų patalpų savininkų lėšos projektui ar jo daliai parengti, projekto įgyvendinimui administruoti ir statybos techninei priežiūrai vykdyti	0 €	0 %
6.4.	Kitos (ES paramos, savivaldybės ar kito paramos teikėjo lėšos)	0 €	0 %
6.5.		Iš viso: 1266499.65 €	100 %

Lentelė Nr.6.1. "Valstybės paramos lėšos"

Eilės Nr.	Fiksuota valstybės parama pagal Taisyklėse nustatytus įkainius:	Suma, Eur	Fiksuotas projekto išlaidų vieneto įkainis, Eur/m2	Pastabos
6.1.1.	Valstybės parama projektui ar jo daliai parengti, projekto įgyvendinimui administruoti ir statybos techninei priežiūrai vykdyti (teikiama projekto įgyvendinimo metu)*	121457.88 €	54 €	Pagal Taisyklėse nustatytą fiksuotą projekto išlaidų įkainį
6.1.1.1.	50 proc. dalis	60728.94 €		išmokama gavus statybos leidimą
6.1.1.2.	30 proc. dalis	36437.36 €		išmokama pasirašius statybos techninės priežiūros ir rangos darbų sutartis
6.1.1.3.	20 proc. dalis	24291.58 €		išmokama gavus statybos užbaigimo aktą, energinio naudingumo sertifikatą, parengtą ir išduotą įgyvendinus projektą
6.1.2.	Valstybės parama rangos darbams, skirta įgyvendintų energinių efektyvumą didinančių priemonių išlaidoms kompensuoti (teikiama įgyvendinus projektą)	258660.3 €	115 €	Pagal Taisyklėse nustatytą fiksuotą projekto išlaidų įkainį
6.1.3.	Iš viso:	380118.18 €		

*Pagal Taisyklėse nustatytas sąlygas ir tvarką

Duomenys įmokai apskaičiuoti:

	Ee (kWh/m2 per metus)	Ep (kWh/m2 per metus)	Ke (eur/kWh)	Kp	K (jeigu yra KITOS priemonės - 1,2, jeigu nėra - 1)	Kk	Ka (jeigu yra atsinaujinantys energ šaltiniai -1,3, jeigu nėra -1)	Apskaičiuota maksimali įmoka I
Naudojamos faktinės rodiklių/koefficientų reikšmės, skaičiuojant įmoką	251.69	88.83	0.0919	2.2	1	1	1.3	3.57

Lentelė Nr.7 "Preliminarus investicijų pasiskirstymas namo, butų ir kitų patalpų savininkams"

Eilės Nr.	Butų ir kitų patalpų numeris ar kitas identifikavimo požymis	Patalpų paskirtis	Patalpų naudingasis plotas, m2	Investicijų suma EUR				Valstybės paramos dydis rangos darbams (eur)	Investicijų suma atėmus valstybės paramą, Eur	Preliminarus mėn. įmokos dydis EUR m2	Ar viršijama didžiausia leistina mėnesio įmoka?	Preliminarus mėn. įmokos dydis įskaičiuojant rezervą Eur/m2	Ar viršijama didžiausia leistina mėnesio įmoka, įskaičiuojant rezervą	Pastabos
				Energinį efektyvumą didinančioms priemonėms		Kitoms priemonėms	Iš viso:							
				Bendros investicijos, Eur	Individualios investicijos, Eur									
Gyvenamosios paskirties patalpos														
7.1	Buto/patalpos numeris: 2 4197-9017-7015:0002	Gyvenamųjų (butų)	35.19	15226	5642.84 Patalpoje keičiamų langų bendra kaina, Eur: 1715.18 Patalpoje montuojamų balkono durų bendra kaina, Eur : 762.3 Buto/patalpos balkonų stiklinimo kaina, Eur: 2439.36 Patalpoje įrengiamų rekuperatorių kaina, Eur: 726	0	20868.84	4046.85	16821.99	1.99	Ne	2.39	Ne	
7.2	Buto/patalpos numeris: 3 4197-9017-7015:0003	Gyvenamųjų (butų)	52.33	22642.14	3078.24 Buto/patalpos balkonų stiklinimo kaina, Eur: 1626.24 Patalpoje įrengiamų rekuperatorių kaina, Eur: 1452	0	25720.38	6017.95	19702.43	1.57	Ne	1.88	Ne	
7.3	Buto/patalpos numeris: 4 4197-9017-7015:0009	Gyvenamųjų (butų)	52.71	22806.55	3078.24 Buto/patalpos balkonų stiklinimo kaina, Eur: 1626.24 Patalpoje įrengiamų rekuperatorių kaina, Eur: 1452	0	25884.79	6061.65	19823.14	1.57	Ne	1.88	Ne	
7.4	Buto/patalpos numeris: 5 4197-9017-7015:0010	Gyvenamųjų (butų)	33.82	14633.23	3165.36 Buto/patalpos balkonų stiklinimo kaina, Eur: 2439.36 Patalpoje įrengiamų rekuperatorių kaina, Eur: 726	0	17798.59	3889.3	13909.29	1.71	Ne	2.05	Ne	
7.5	Buto/patalpos numeris: 6 4197-9017-7015:0011	Gyvenamųjų (butų)	52.1	22542.62	3078.24 Buto/patalpos balkonų stiklinimo kaina, Eur: 1626.24 Patalpoje įrengiamų rekuperatorių kaina, Eur: 1452	0	25620.86	5991.5	19629.36	1.57	Ne	1.88	Ne	
7.6	Buto/patalpos numeris: 7 4197-9017-7015:0017	Gyvenamųjų (butų)	52.98	22923.38	3078.24 Buto/patalpos balkonų stiklinimo kaina, Eur: 1626.24 Patalpoje įrengiamų rekuperatorių kaina, Eur: 1452	0	26001.62	6092.7	19908.92	1.57	Ne	1.88	Ne	

7.7	Buto/patalpos numeris: 8 4197-9017-7015:0018	Gyvenamųjų (butų)	33.48	14486.12	3165.36 Buto/patalpos balkonų stiklinimo kaina, Eur: 2439.36 Patalpoje įrengiamų rekuperatorių kaina, Eur: 726	0	17651.48	3850.2	13801.28	1.72	Ne	2.06	Ne
7.8	Buto/patalpos numeris: 9 4197-9017-7015:0019	Gyvenamųjų (butų)	52.24	22603.19	3078.24 Buto/patalpos balkonų stiklinimo kaina, Eur: 1626.24 Patalpoje įrengiamų rekuperatorių kaina, Eur: 1452	0	25681.43	6007.6	19673.83	1.57	Ne	1.88	Ne
7.9	Buto/patalpos numeris: 10 4197-9017-7015:0025	Gyvenamųjų (butų)	53.58	23182.98	3078.24 Buto/patalpos balkonų stiklinimo kaina, Eur: 1626.24 Patalpoje įrengiamų rekuperatorių kaina, Eur: 1452	0	26261.22	6161.7	20099.52	1.56	Ne	1.87	Ne
7.10	Buto/patalpos numeris: 11 4197-9017-7015:0026	Gyvenamųjų (butų)	35.11	15191.39	3165.36 Buto/patalpos balkonų stiklinimo kaina, Eur: 2439.36 Patalpoje įrengiamų rekuperatorių kaina, Eur: 726	0	18356.75	4037.65	14319.1	1.7	Ne	2.04	Ne
7.11	Buto/patalpos numeris: 12 4197-9017-7015:0027	Gyvenamųjų (butų)	52.95	22910.4	3078.24 Buto/patalpos balkonų stiklinimo kaina, Eur: 1626.24 Patalpoje įrengiamų rekuperatorių kaina, Eur: 1452	0	25988.64	6089.25	19899.39	1.57	Ne	1.88	Ne
7.12	Buto/patalpos numeris: 13 4197-9017-7015:0033	Gyvenamųjų (butų)	52.65	22780.59	6995.62 Patalpoje keičiamų langų bendra kaina, Eur: 3155.08 Patalpje montuojamų balkono durų bendra kaina, Eur : 762.3 Buto/patalpos balkonų stiklinimo kaina, Eur: 1626.24 Patalpoje įrengiamų rekuperatorių kaina, Eur: 1452	0	29776.21	6054.75	23721.46	1.88	Ne	2.26	Ne
7.13	Buto/patalpos numeris: 14 4197-9017-7015:0034	Gyvenamųjų (butų)	37.34	16156.26	5463.76 Patalpoje keičiamų langų bendra kaina, Eur: 2900.98 Patalpje montuojamų balkono durų bendra kaina, Eur : 762.3 Buto/patalpos balkonų stiklinimo kaina, Eur: 1074.48 Patalpoje įrengiamų rekuperatorių kaina, Eur: 726	0	21620.02	4294.1	17325.92	1.93	Ne	2.32	Ne
7.14	Buto/patalpos numeris: 15 4197-9017-7015:0035	Gyvenamųjų (butų)	52.26	22611.85	3078.24 Buto/patalpos balkonų stiklinimo kaina, Eur: 1626.24 Patalpoje įrengiamų rekuperatorių kaina, Eur: 1452	0	25690.09	6009.9	19680.19	1.57	Ne	1.88	Ne

7.15	Buto/patalpos numeris: 16 4197-9017-7015:0004	Gyvenamųjų (butų)	63.5	27475.17	4617.36 Buto/patalpos balkonų stiklinimo kaina, Eur: 2439.36 Patalpoje įrengiamų rekuperatorių kaina, Eur: 2178	0	32092.53	7302.5	24790.03	1.63	Ne	1.96	Ne
7.16	Buto/patalpos numeris: 17 4197-9017-7015:0005	Gyvenamųjų (butų)	76.77	33216.83	5343.36 Buto/patalpos balkonų stiklinimo kaina, Eur: 2439.36 Patalpoje įrengiamų rekuperatorių kaina, Eur: 2904	0	38560.19	8828.55	29731.64	1.61	Ne	1.93	Ne
7.17	Buto/patalpos numeris: 18 4197-9017-7015:0012	Gyvenamųjų (butų)	62.57	27072.78	6819.56 Patalpoje keičiamų langų bendra kaina, Eur: 2202.2 Buto/patalpos balkonų stiklinimo kaina, Eur: 2439.36 Patalpoje įrengiamų rekuperatorių kaina, Eur: 2178	0	33892.34	7195.55	26696.79	1.78	Ne	2.14	Ne
7.18	Buto/patalpos numeris: 19 4197-9017-7015:0013	Gyvenamųjų (butų)	76.84	33247.12	5343.36 Buto/patalpos balkonų stiklinimo kaina, Eur: 2439.36 Patalpoje įrengiamų rekuperatorių kaina, Eur: 2904	0	38590.48	8836.6	29753.88	1.61	Ne	1.93	Ne
7.19	Buto/patalpos numeris: 20 4197-9017-7015:0020	Gyvenamųjų (butų)	62.09	26865.09	4617.36 Buto/patalpos balkonų stiklinimo kaina, Eur: 2439.36 Patalpoje įrengiamų rekuperatorių kaina, Eur: 2178	0	31482.45	7140.35	24342.1	1.63	Ne	1.96	Ne
7.20	Buto/patalpos numeris: 21 4197-9017-7015:0021	Gyvenamųjų (butų)	76.78	33221.16	5343.36 Buto/patalpos balkonų stiklinimo kaina, Eur: 2439.36 Patalpoje įrengiamų rekuperatorių kaina, Eur: 2904	0	38564.52	8829.7	29734.82	1.61	Ne	1.93	Ne
7.21	Buto/patalpos numeris: 22 4197-9017-7015:0028	Gyvenamųjų (butų)	63.6	27518.44	4617.36 Buto/patalpos balkonų stiklinimo kaina, Eur: 2439.36 Patalpoje įrengiamų rekuperatorių kaina, Eur: 2178	0	32135.8	7314	24821.8	1.63	Ne	1.96	Ne
7.22	Buto/patalpos numeris: 23 4197-9017-7015:0029	Gyvenamųjų (butų)	76.9	33273.08	5343.36 Buto/patalpos balkonų stiklinimo kaina, Eur: 2439.36 Patalpoje įrengiamų rekuperatorių kaina, Eur: 2904	0	38616.44	8843.5	29772.94	1.61	Ne	1.93	Ne
7.23	Buto/patalpos numeris: 24 4197-9017-7015:0036	Gyvenamųjų (butų)	62.23	26925.67	6819.56 Patalpoje keičiamų langų bendra kaina, Eur: 2202.2 Buto/patalpos balkonų stiklinimo kaina, Eur: 2439.36 Patalpoje įrengiamų rekuperatorių kaina, Eur: 2178	0	33745.23	7156.45	26588.78	1.78	Ne	2.14	Ne

7.24	Buto/patalpos numeris: 25 4197-9017-7015:0037	Gyvenamųjų (butų)	77.04	33333.65	5343.36 Buto/patalpos balkonų stiklinimo kaina, Eur: 2439.36 Patalpoje įrengiamų rekuperatorių kaina, Eur: 2904	0	38677.01	8859.6	29817.41	1.61	Ne	1.93	Ne
7.25	Buto/patalpos numeris: 26 4197-9017-7015:0006	Gyvenamųjų (butų)	52.47	22702.71	3078.24 Buto/patalpos balkonų stiklinimo kaina, Eur: 1626.24 Patalpoje įrengiamų rekuperatorių kaina, Eur: 1452	0	25780.95	6034.05	19746.9	1.57	Ne	1.88	Ne
7.26	Buto/patalpos numeris: 27 4197-9017-7015:0007	Gyvenamųjų (butų)	52.29	22624.83	3891.36 Buto/patalpos balkonų stiklinimo kaina, Eur: 2439.36 Patalpoje įrengiamų rekuperatorių kaina, Eur: 1452	0	26516.19	6013.35	20502.84	1.63	Ne	1.96	Ne
7.27	Buto/patalpos numeris: 28 4197-9017-7015:0008	Gyvenamųjų (butų)	65.21	28215.05	4617.36 Buto/patalpos balkonų stiklinimo kaina, Eur: 2439.36 Patalpoje įrengiamų rekuperatorių kaina, Eur: 2178	0	32832.41	7499.15	25333.26	1.62	Ne	1.94	Ne
7.28	Buto/patalpos numeris: 29 4197-9017-7015:0014	Gyvenamųjų (butų)	52.42	22681.08	3078.24 Buto/patalpos balkonų stiklinimo kaina, Eur: 1626.24 Patalpoje įrengiamų rekuperatorių kaina, Eur: 1452	0	25759.32	6028.3	19731.02	1.57	Ne	1.88	Ne
7.29	Buto/patalpos numeris: 30 4197-9017-7015:0015	Gyvenamųjų (butų)	51.71	22373.87	3891.36 Buto/patalpos balkonų stiklinimo kaina, Eur: 2439.36 Patalpoje įrengiamų rekuperatorių kaina, Eur: 1452	0	26265.23	5946.65	20318.58	1.64	Ne	1.97	Ne
7.30	Buto/patalpos numeris: 31 4197-9017-7015:0016	Gyvenamųjų (butų)	65.5	28340.53	4617.36 Buto/patalpos balkonų stiklinimo kaina, Eur: 2439.36 Patalpoje įrengiamų rekuperatorių kaina, Eur: 2178	0	32957.89	7532.5	25425.39	1.62	Ne	1.94	Ne
7.31	Buto/patalpos numeris: 32 4197-9017-7015:0022	Gyvenamųjų (butų)	52.88	22880.11	3078.24 Buto/patalpos balkonų stiklinimo kaina, Eur: 1626.24 Patalpoje įrengiamų rekuperatorių kaina, Eur: 1452	0	25958.35	6081.2	19877.15	1.57	Ne	1.88	Ne
7.32	Buto/patalpos numeris: 33 4197-9017-7015:0023	Gyvenamųjų (butų)	52.11	22546.95	3891.36 Buto/patalpos balkonų stiklinimo kaina, Eur: 2439.36 Patalpoje įrengiamų rekuperatorių kaina, Eur: 1452	0	26438.31	5992.65	20445.66	1.63	Ne	1.96	Ne

7.33	Buto/patalpos numeris: 34 4197-9017-7015:0024	Gyvenamųjų (butų)	65.94	28530.91	4617.36 Buto/patalpos balkonų stiklinimo kaina, Eur: 2439.36 Patalpoje įrengiamų rekuperatorių kaina, Eur: 2178	0	33148.27	7583.1	25565.17	1.62	Ne	1.94	Ne
7.34	Buto/patalpos numeris: 35 4197-9017-7015:0030	Gyvenamųjų (butų)	52.65	22780.59	3078.24 Buto/patalpos balkonų stiklinimo kaina, Eur: 1626.24 Patalpoje įrengiamų rekuperatorių kaina, Eur: 1452	0	25858.83	6054.75	19804.08	1.57	Ne	1.88	Ne
7.35	Buto/patalpos numeris: 36 4197-9017-7015:0031	Gyvenamųjų (butų)	52.41	22676.75	3891.36 Buto/patalpos balkonų stiklinimo kaina, Eur: 2439.36 Patalpoje įrengiamų rekuperatorių kaina, Eur: 1452	0	26568.11	6027.15	20540.96	1.63	Ne	1.96	Ne
7.36	Buto/patalpos numeris: 37 4197-9017-7015:0032	Gyvenamųjų (butų)	66.05	28578.5	4617.36 Buto/patalpos balkonų stiklinimo kaina, Eur: 2439.36 Patalpoje įrengiamų rekuperatorių kaina, Eur: 2178	0	33195.86	7595.75	25600.11	1.61	Ne	1.93	Ne
7.37	Buto/patalpos numeris: 38 4197-9017-7015:0038	Gyvenamųjų (butų)	53.32	23070.49	5280.44 Patalpoje keičiamų langų bendra kaina, Eur: 2202.2 Buto/patalpos balkonų stiklinimo kaina, Eur: 1626.24 Patalpoje įrengiamų rekuperatorių kaina, Eur: 1452	0	28350.93	6131.8	22219.13	1.74	Ne	2.09	Ne
7.38	Buto/patalpos numeris: 39 4197-9017-7015:0039	Gyvenamųjų (butų)	52.01	22503.68	3891.36 Buto/patalpos balkonų stiklinimo kaina, Eur: 2439.36 Patalpoje įrengiamų rekuperatorių kaina, Eur: 1452	0	26395.04	5981.15	20413.89	1.64	Ne	1.97	Ne
7.39	Buto/patalpos numeris: 40 4197-9017-7015:0040	Gyvenamųjų (butų)	65.03	28137.17	6819.56 Patalpoje keičiamų langų bendra kaina, Eur: 2202.2 Buto/patalpos balkonų stiklinimo kaina, Eur: 2439.36 Patalpoje įrengiamų rekuperatorių kaina, Eur: 2178	0	34956.73	7478.45	27478.28	1.76	Ne	2.11	Ne
Negyvenamosios paskirties patalpos													
7.40	Buto/patalpos numeris: Gydymo 4197-9017-7015:0001	Gydymo	50.16	21703.22	3078.24 Buto/patalpos balkonų stiklinimo kaina, Eur: 1626.24 Patalpoje įrengiamų rekuperatorių kaina, Eur: 1452	0	24781.46	5768.4	19013.06	1.58	Ne	1.9	Ne
7.41	Iš viso:		2249.22	973192.11	171849.66	0	1145041.77	258660.3	886381.49	65.98	79.15		

Paketo, 2 Variantas

Lentelė Nr. 1 "Įvadinė lentelė"

1.1	Paketo naudingumo klasė	B klasė
1.2	Pastato naudingas plotas	2249,22

Lentelė Nr.2 "Numatomos įgyvendinti namo atnaujinimo (modernizavimo) priemonės"

Trumpas darbų aprašas	Techninė specifikacija darbams ir gaminiams	Papildomas darbų aprašymas	Mato vnt.	Darbų kiekis	Įkainis	Kaina, be PVM	Kaina, su PVM
Energinių efektyvumą didinančios priemonės							
Nuogrindos sutvarkymas							
Nuogrindos sutvarkymas	Matavimo vienetas apima tokios sudėties statybos darbų ir medžiagų sąnaudų visumą (įskaitant, bet neapsiribojant): 1. Nuogrindos dangų ir pagrindų išardymas. 2. Nuolydžio suformavimas. 3. Nuogrindos įrengimas su pagrindo paruošimu.	Žiūrėti priedą "Numatomų įgyvendinti namo atnaujinimo (modernizavimo) priemonių detalizavimas".	m2	160	45 €	7200 €	8712 €
Individualių rekuperatorių įrengimas							
Ventiliacijos sistemos modernizavimas, įrengiant individualius mini rekuperatorius butuose.	Matavimo vienetas apima tokios sudėties statybos darbų ir medžiagų sąnaudų visumą (įskaitant bet neapsiribojant): 1. Horizontalių skylių gręžimas pastatų išorinėse sienose; 2. Mini rekuperatorių montavimas; 3. Kabelio tiesimas kanaluose; 4. Rekuperatorių prijungimas prie elektros ir valdymo tinklų, veikimo patikrinimas.	Žiūrėti priedą "Numatomų įgyvendinti namo atnaujinimo (modernizavimo) priemonių detalizavimas".	vnt	95	600 €	57000 €	68970 €
Aplinkos tvarkymo darbai							
Lauko laiptų remontas	Matavimo vienetas apima tokios sudėties statybos darbų ir medžiagų sąnaudų visumą (įskaitant, bet neapsiribojant): 1. Monolitinių laiptų remontuojamos dalies ardymas; 2. Klojinių įrengimas ir išardymas; 3. Betonavimas armuojant.	Žiūrėti priedą "Numatomų įgyvendinti namo atnaujinimo (modernizavimo) priemonių detalizavimas".	m3	1.8	700 €	1260 €	1524.6 €
Įėjimo laiptų remontas ir pritaikymas neįgaliųjų poreikiams (panduso įrengimas)							
Pandusų su turėklais įrengimas (m2 horizontalios projekcijos ploto).	Matavimo vienetas apima tokios sudėties statybos darbų ir medžiagų sąnaudų visumą (įskaitant, bet neapsiribojant): 1. Aikštelės paruošimas. 2. Pagrindo įrengimas. 3. Panduso konstrukcijos įrengimas. 4. Turėklų sumontavimas.	Žiūrėti priedą "Numatomų įgyvendinti namo atnaujinimo (modernizavimo) priemonių detalizavimas".	m ²	4.5	215 €	967.5 €	1170.68 €
Cokolių šiltinimo darbai							
Pastatų cokolių įgilinamosios į gruntą dalies šiltinimas iš išorės termoizoliacinėmis plokštėmis ir padengimas drenažine membrana. Termoizoliacinis sluoksnis - ekstrudinis putų polistirenas. Termoizoliacinių sluoksnių šilumos perdavimo koeficientas – U < 0,36 W/(m ² ·K)	Matavimo vienetas apima tokios sudėties statybos darbų ir medžiagų sąnaudų visumą (įskaitant, bet neapsiribojant): 1. Nuogrindos pašalinimas; 2. Grunto atkasimas ir užkasimas; 3. Paviršiaus paruošimas; 4. Hidroizoliacijos įrengimas; 5. Termoizoliacinio sluoksnio padengimas drenažine membrana; 6. Termoizoliacinių plokščių tvirtinimas, klijuojant ir papildomai tvirtinant smeigėmis; 7. Nuogrindos įrengimas su pagrindo paruošimu.	Žiūrėti priedą "Numatomų įgyvendinti namo atnaujinimo (modernizavimo) priemonių detalizavimas".	m ²	240	130 €	31200 €	37752 €
Pastatų cokolių šiltinimas iš išorės iki nuogrindos termoizoliacinėmis plokštėmis, tinkuojant armuotu tinku ir aptaisant apdailos plytelėmis. Termoizoliacinis sluoksnis - ekstrudinis putų polistirenas. Termoizoliacinių sluoksnių šilumos perdavimo koeficientas- U < 0,36 W/(m ² ·K)	Matavimo vienetas apima tokios sudėties statybos darbų ir medžiagų sąnaudų visumą (įskaitant, bet neapsiribojant): 1. Paviršiaus paruošimas; 2. Hidroizoliacijos įrengimas; 3. Termoizoliacinių plokščių tvirtinimas, klijuojant ir papildomai tvirtinant smeigėmis; 4. Išlyginamojo sluoksnio įrengimas, tvirtinant tinklelį; 5. Langų angokraščių aptaisymas apdailos plytelėmis; 6.. Paviršiaus aptaisymas apdailos plytelėmis.	Žiūrėti priedą "Numatomų įgyvendinti namo atnaujinimo (modernizavimo) priemonių detalizavimas".	m ²	180	190 €	34200 €	41382 €
Sienų šiltinimas							
Dujų vamzdyno, sumontuoto ant išorinės pastato sienos, perkėlimas.	Matavimo vienetas apima tokios sudėties statybos darbų ir medžiagų sąnaudų visumą (įskaitant, bet neapsiribojant): 1. Dujų vamzdyno požeminės dalies atkasimas ir užkasimas. 2. Naujų atramų įrengimas. 3. Vamzdyno perkėlimas ant naujų atramų. 4. Vamzdyno suvirinimas, izoliavimas, dažymas. 5. Vamzdyno pneumatinis bandymas. 6. Dujų tiekimo atstatymas vartotojams.	Žiūrėti priedą "Numatomų įgyvendinti namo atnaujinimo (modernizavimo) priemonių detalizavimas".	m	39	100 €	3900 €	4719 €

Pastatų sienų šiltinimas iš išorės termoizoliacinėmis plokštėmis, įrengiant vėdinamą fasadą ir aptaisant apdailos plokštėmis. Termoizoliacinis sluoksnis-mineralinė vata. Termoizoliacinių sluoksnių šilumos perdavimo koeficientas – 0,25>U≥0,18 W/(m²·K)	Matavimo vienetas apima tokios sudėties statybos darbų ir medžiagų sąnaudų visumą (įskaitant, bet neapsiribojant): 1. Pastolių sumontavimas ir išmontavimas; 2. Sienų paviršiaus paruošimas; perforuoto cokolinio profilio įrengimas; 3. Lauko palangių ir stogelių skardinimas; 4. Gaisrinių kopėčių demontavimas ir naujų įrengimas po apšiltinimo; 5. Parapetų skardos nuėmimas ir naujas apskardinimas po apšiltinimo; 6. Metalinių profilių karkaso sistemos įrengimas; 7. Sienų šiltinimas, pritvirtinant termoizoliacines plokštes; 8. Vėjo izoliacijos įrengimas; 9. Apdailinių plokščių tvirtinimas; 10. Kampų ir angokraščių sutvarkymas.	Žiūrėti priedą "Numatomų įgyvendinti namo atnaujinimo (modernizavimo) priemonių detalizavimas".	m²	1941.4	170 €	330038 €	399345.98 €
Pastatų sienų šiltinimas iš išorės termoizoliacinėmis plokštėmis, tinkuojant armuotu plonasluoksniu dekoratyviniu tinku. Termoizoliacinis sluoksnis- neoporos. Termoizoliacinių sluoksnių šilumos perdavimo koeficientas – U < 0,18 W/(m²·K)	Matavimo vienetas apima tokios sudėties statybos darbų ir medžiagų sąnaudų visumą (įskaitant, bet neapsiribojant): 1. Pastolių sumontavimas ir išmontavimas; 2. Sienos paviršiaus paruošimas; 3. Lauko palangių ir stogelių skardinimas; 4. Gaisrinių kopėčių demontavimas ir naujų įrengimas po apšiltinimo; 5. Parapetų skardos nuėmimas ir naujas apskardinimas po apšiltinimo; 6. Plokščių klijavimas ir tvirtinimas smeigėmis; 7. Angokraščių aptaisymas; 8. Išlyginamojo sluoksnio įrengimas, tvirtinant tinklelį; 9. Kampų papildomas armavimas; 10. Gruntavimas; 11. Apdailinio sluoksnio įrengimas; 12. Dažymas.	Žiūrėti priedą "Numatomų įgyvendinti namo atnaujinimo (modernizavimo) priemonių detalizavimas".	m²	413.1	135 €	55768.5 €	67479.89 €
Balkonų apačios šiltinimas ir aptaisymas tinkuojant armuotu dekoratyviniu tinku.	Matavimo vienetas apima tokios sudėties statybos darbų ir medžiagų sąnaudų visumą (įskaitant, bet neapsiribojant): 1. Paviršiaus valymas (paruošimas). 2. Izoliacinių plokščių klijavimas ir papildomas tvirtinimas smeigėmis. 3. Plonasluoksnio armuoto tinko įrengimas. 4. Dažymas.	Visų balkonų plokščių remontas, stiprinimas ir pirmo aukšto balkonų plokščių šiltinimas iš apačios, kad būtų panaikinti ilginais šilumos tilteliai balkoninių plokščių ir sienos sandūroje. Žiūrėti priedą "Numatomų įgyvendinti namo atnaujinimo (modernizavimo) priemonių detalizavimas".	m²	312.75	100 €	31275 €	37842.75 €
Balkonų aptvėrimų šiltinimas ir aptaisymas apdailos plokštėmis.	Matavimo vienetas apima tokios sudėties statybos darbų ir medžiagų sąnaudų visumą (įskaitant, bet neapsiribojant): 1. Paviršiaus valymas (paruošimas). 2. Metalinių profilių karkaso sistemos įrengimas. 3. Lenktų profilių tvirtinimas prie balkono konstrukcijų. 4. Balkono aptvėrimų šiltinimas pritvirtinant termoizoliacines plokštes. 5. Apdailinių plokščių tvirtinimas.	Žiūrėti priedą "Numatomų įgyvendinti namo atnaujinimo (modernizavimo) priemonių detalizavimas".	m²	245	120 €	29400 €	35574 €
Stogų atnaujinimas							
Sutapdintų stogų šiltinimas, keičiant esamą dangą termoizoliacinėmis plokštėmis, įrengiant ritininę (bituminę arba sintetinę) dangą. Termoizoliacinis sluoksnis - mineralinė vata. Termoizoliacinių sluoksnių šilumos perdavimo koeficientas – 0,16>U≥0,10 W/(m²·K)	Matavimo vienetas apima tokios sudėties statybos darbų ir medžiagų sąnaudų visumą (įskaitant, bet neapsiribojant): 1. Esamos dangos, išlyginamojo sluoksnio ir šiltinamosios izoliacijos nuardymas, įskaitant atliekų sutvarkymą; 2. Parapeto pakėlimas (iki reikiamo aukščio); 3. Nuolydį formuojančio sluoksnio įrengimas; 4. Garo izoliacijos įrengimas; 5. Stogų šiltinimas termoizoliacinėmis plokštėmis; 6. Papildomos šiltinamosios izoliacijos tvirtinimas; 7. Stogo dangos įrengimas; 8. Įlajų, ventiliacijos kaminėlių įrengimas; 9. Prieglaudų aptaisymas; 10. Parapetų apskardinimas, apsauginės tvorelės įrengimas; 11. Žaibolaidžių įrengimas; 12. Senų kopėčių ir / arba liukų pakeitimas ar paaukštinimas; 13. Antenų ir kt. ant stogo sumontuotų įrenginių nuėmimas ir atstatymas po apšiltinimo.	Žiūrėti priedą "Numatomų įgyvendinti namo atnaujinimo (modernizavimo) priemonių detalizavimas".	m²	704	160 €	112640 €	136294.4 €
Balkonų stogelių apšiltinimas	Matavimo vienetas apima tokios sudėties statybos darbų ir medžiagų sąnaudų visumą (įskaitant, bet neapsiribojant): 1. Balkono stogelio esamos dangos nuardymas. 2. Išlyginamojo (nuolydžio) sluoksnio įrengimas. 3. Izoliacinių plokščių paklojimas. 4. Naujos dangos įrengimas. 5. Balkono stogelio jungties su siena ir priekinės dalies apskardinimas. 6. Atliekų sutvarkymas ir išvežimas.	Viršutinių balkonų stogelių ir įėjimų į laiptines stogelių apšiltinimas, esamos stogo dangos keitimas. Žiūrėti priedą "Numatomų įgyvendinti namo atnaujinimo (modernizavimo) priemonių detalizavimas".	m²	74	120 €	8880 €	10744.8 €
Langų, durų keitimas, balkonų stiklinimas							
Balkono stiklinimas, naudojant plastikinių profilių blokus	Matavimo vienetas apima tokios sudėties statybos darbų ir medžiagų sąnaudų visumą (įskaitant, bet neapsiribojant): 1. Angokraščių paruošimas balkonų rėmų konstrukcijos įstatymui; 2. Balkono apdailinės tvorelės stiprinimas; 3. Balkono stiklinimo bloko įstatymas, reguliavimas, tvirtinimas; 4. Sandūrų tarp sienų ir rėmo hermetizavimas; 5. Palangės įrengimas ir tvirtinimas; 6. Angokraščių apdaila.	Žiūrėti priedą "Numatomų įgyvendinti namo atnaujinimo (modernizavimo) priemonių detalizavimas".	m²	289.3	240 €	69432 €	84012.72 €

Esamų langų keitimas plastikiniiais langais (su varstymo funkcija). Lango plotas daugiau 1,5 m ² iki 3,0 m ² . Plastikinių langų šilumos perdavimo koeficientas – 1,1>U _≥ 0,7 W/(m ² ·K)	Matavimo vienetas apima tokios sudėties statybos darbų ir medžiagų sąnaudų visumą (įskaitant, bet neapsiribojant): 1. Senų blokų išėmimas iš sienų, įskaitant atliekų sutvarkymą; 2. Palangių išėmimas; 3. Naujų montuojamų blokų įstatymas, reguliavimas ir tvirtinimas; 4. Vidaus ir lauko palangių įrengimas; 5. Sandūrų tarp staktų ir sienų hermetizavimas; 6. Angokraščių apdaila.	Žiūrėti priedą "Numatomų įgyvendinti namo atnaujinimo (modernizavimo) priemonių detalizavimas".	m ²	44.55	350 €	15592.5 €	18866.93 €
Bendrojo naudojimo patalpų esamų langų keitimas plastikiniiais langais. Lango plotas daugiau 0,5 m ² iki 1,0 m ² . Plastikinių langų šilumos perdavimo koeficientas –1,3>U _≥ 1,1 W/(m ² ·K)	Matavimo vienetas apima tokios sudėties statybos darbų ir medžiagų sąnaudų visumą (įskaitant, bet neapsiribojant): 1. Senų blokų išėmimas iš sienų, įskaitant atliekų sutvarkymą; 2. Naujų montuojamų blokų įstatymas, reguliavimas ir tvirtinimas; 3. Lauko palangių įrengimas; 4. Sandūrų tarp staktų ir sienų hermetizavimas; 5. Angokraščių apdaila.	Žiūrėti priedą "Numatomų įgyvendinti namo atnaujinimo (modernizavimo) priemonių detalizavimas".	m ²	30.6	350 €	10710 €	12959.1 €
Esamų durų keitimas metalinėmis durimis. Durų plotas daugiau 2,0 m ² . Metalinių durų šilumos perdavimo koeficientas – 1,7>U _≥ 1,4 W/(m ² ·K)	Matavimo vienetas apima tokios sudėties statybos darbų ir medžiagų sąnaudų visumą (įskaitant, bet neapsiribojant): 1. Senų blokų išėmimas iš sienų, įskaitant atliekų sutvarkymą; 2. Naujų montuojamų blokų įstatymas, reguliavimas ir tvirtinimas; 3. Sandūrų tarp staktų ir sienų hermetizavimas; 4. Spynų ir durų pritraukiklių įrengimas; 5. Angokraščių apdaila.	Žiūrėti priedą "Numatomų įgyvendinti namo atnaujinimo (modernizavimo) priemonių detalizavimas".	m ²	16.5	560 €	9240 €	11180.4 €
Esamų durų keitimas plastikinėmis durimis. Durų plotas daugiau 2,0 m ² . Plastikinių durų šilumos perdavimo koeficientas – 1,6>U _≥ 1,3 W/(m ² ·K)	Matavimo vienetas apima tokios sudėties statybos darbų ir medžiagų sąnaudų visumą (įskaitant, bet neapsiribojant): 1. Senų blokų išėmimas iš sienų, įskaitant atliekų sutvarkymą; 2. Naujų montuojamų blokų įstatymas, reguliavimas ir tvirtinimas; 3. Sandūrų tarp staktų ir sienų hermetizavimas; 4. Spynų ir durų pritraukiklių įrengimas; 5. Angokraščių apdaila.	Žiūrėti priedą "Numatomų įgyvendinti namo atnaujinimo (modernizavimo) priemonių detalizavimas".	m ²	9.6	420 €	4032 €	4878.72 €
Elektros instaliacijos modernizavimas							
24 modulių paskirstymo skydų su elektros aparatais montavimas šiluminių mazgų patalpose.	Matavimo vienetas apima tokios sudėties statybos darbų ir medžiagų sąnaudų visumą (įskaitant, bet neapsiribojant): 1. Modulių paskirstymo skydų montavimas. 2. Elektros aparatų (kirtiklių, automatinių jungiklių, srovės nuotėkio relių, kontaktorių) montavimas moduliniam skyde, prijungiant prie laidų ir gnybtų. 3. Paskirstymo skydų įžeminimas. 4. Varžų matavimas.	Žiūrėti priedą "Numatomų įgyvendinti namo atnaujinimo (modernizavimo) priemonių detalizavimas".	vnt.	1	450 €	450 €	544.5 €
Butų apskaitos paskirstymo skydų rekonstrukcija, įrengiant automatinius jungiklius.	Matavimo vienetas apima tokios sudėties statybos darbų ir medžiagų sąnaudų visumą (įskaitant, bet neapsiribojant): 1. Esamų jungiklių skyde demontavimas. 2. Montažinių profilių tvirtinimas automatinių jungiklių montavimui. 3. Kabelių gyslų komutavimui gnybtynų montavimas. 4. Automatinių jungiklių montavimas. 5. Varžų matavimas.	Žiūrėti priedą "Numatomų įgyvendinti namo atnaujinimo (modernizavimo) priemonių detalizavimas".	butas	40	200 €	8000 €	9680 €
Horizontalios instaliacijos magistralinių kabelių ir rūšio patalpų apšvietimo instaliacijos kabelių, prietaisų, šviestuvų keitimas.	Matavimo vienetas apima tokios sudėties statybos darbų ir medžiagų sąnaudų visumą (įskaitant, bet neapsiribojant): 1. Esamų laidų, šviestuvų, jungiklių demontavimas. 2. Elektros instaliacinių vamzdžių montavimas. 3. Sujungimų, atšakų ir pravadų dėžučių montavimas. 4. Elektros kabelių montavimas. 5. Jungiklių ir šviestuvų montavimas rūšio bendrojo naudojimo patalpose ir gyventojų sandėliukuose. 6. Varžų matavimas.	Žiūrėti priedą "Numatomų įgyvendinti namo atnaujinimo (modernizavimo) priemonių detalizavimas".	m ² rūšio ploto	443.59	30 €	13307.7 €	16102.32 €
Įvadinių paskirstymo skydų ĮPS modernizavimas, kai skaičiuojamoji galia daugiau 100 iki 150 kW.	Matavimo vienetas apima tokios sudėties statybos darbų ir medžiagų sąnaudų visumą (įskaitant, bet neapsiribojant): 1. Esamų (keičiamų) aparatų demontavimas. 2. Naujų saugiklių-kirtiklių blokų ir tripolių automatinių jungiklių montavimas. 3. Kabelių (laidų) prijungimas prie aparatų. 4. Varžų matavimas. 5. Įvadinių paskirstymo skydų paruošimas įjungimui.	Žiūrėti priedą "Numatomų įgyvendinti namo atnaujinimo (modernizavimo) priemonių detalizavimas".	vnt.	1	1100 €	1100 €	1331 €
Modulių paskirstymo skydų su elektros aparatais montavimas, kai skydo modulių skaičius 24 vnt, skaičiuojamoji galia iki 50 kW.	Matavimo vienetas apima tokios sudėties statybos darbų ir medžiagų sąnaudų visumą (įskaitant, bet neapsiribojant): 1. Modulių paskirstymo skydų montavimas. 2. Elektros aparatų (kirtiklių, automatinių jungiklių, srovės nuotėkio relių, kontaktorių) montavimas moduliniam skyde, prijungiant prie laidų ir gnybtų. 3. Paskirstymo skydų įžeminimas. 4. Varžų matavimas.	Žiūrėti priedą "Numatomų įgyvendinti namo atnaujinimo (modernizavimo) priemonių detalizavimas".	vnt.	3	410 €	1230 €	1488.3 €
Vertikalios instaliacijos magistralinių kabelių ir namo laiptinių apšvietimo instaliacijos kabelių, prietaisų, šviestuvų keitimas pastatuose iki 5 aukštų	Matavimo vienetas apima tokios sudėties statybos darbų ir medžiagų sąnaudų visumą (įskaitant, bet neapsiribojant): 1. Esamų laidų, šviestuvų, jungiklių demontavimas. 2. Elektros instaliacinių vamzdžių montavimas. 3. Elektros kabelių montavimas. 4. Paskirstymo ir instaliacinių dėžučių montavimas. 5. Jungiklių montavimas. 6. Laiptinių šviestuvų su judesio davikliais, lauko šviestuvų su šviesos-tamsos davikliais montavimas. 7. Varžų matavimas.	Žiūrėti priedą "Numatomų įgyvendinti namo atnaujinimo (modernizavimo) priemonių detalizavimas".	laiptinė	3	2000 €	6000 €	7260 €

Šildymo ir karštojo vandens apskaitos modernizavimas

Šildymo daliklinės apskaitos sistemos nuo 101 iki 200 šilumos daliklių su nuotoliniu duomenų nuskaitymu įrengimas.	Matavimo vienetas apima tokios sudėties statybos darbų ir medžiagų sąnaudų visumą (įskaitant, bet neapsiribojant): 1. Šilumos daliklių montavimas. 2. Nuotolinio duomenų nuskaitymo, kaupimo ir perdavimo prietaisų ir įrenginių montavimas. 3. Nuotolinio duomenų nuskaitymo apskaitos sistemos derinimas ir adresų registravimas.	Žiūrėti priedą "Numatomų įgyvendinti namo atnaujinimo (modernizavimo) priemonių detalizavimas".	šilumos daliklis	138	150 €	20700 €	25047 €
Šildymo sistemos remontas							
Šilumos punktų modernizavimas, keičiant esamus įrenginius į 2 kontūrų modulinius įrenginius, kai skirtomųjų įrenginių galia iki 300kW.	Matavimo vienetas apima tokios sudėties statybos darbų ir medžiagų sąnaudų visumą (įskaitant, bet neapsiribojant): 1. Esamų šilumos punktų demontavimas. 2. Naujų šilumos mazgų su karšto vandens ruošimu montavimas. 3. Prijungimas prie vandens tiekimo, šildymo sistemos, šilumos tinklų ir karšto, ir šalto vandens sistemų. 4. Padengimas antikorozine danga ir izoliavimas folija padengtais kevalais. 5. Hidraulinis bandymas.	Žiūrėti priedą "Numatomų įgyvendinti namo atnaujinimo (modernizavimo) priemonių detalizavimas".	kW	130	100 €	13000 €	15730 €
Automatinių balansavimo/srauto reguliavimo ventilių įrengimas pastatuose iki 5 aukštų.	Matavimo vienetas apima tokios sudėties statybos darbų ir medžiagų sąnaudų visumą (įskaitant, bet neapsiribojant): 1. Esamos uždarymo ir reguliavimo armatūros demontavimas; 2. Naujo ventilio ir balansinių ventilių montavimas; 3. Šildymo sistemos stovų reguliavimas ir pridavimas eksploatacijai; 4. Sumontuotos įrangos izoliavimas.	Žiūrėti priedą "Numatomų įgyvendinti namo atnaujinimo (modernizavimo) priemonių detalizavimas".	vnt.	30	300 €	9000 €	10890 €
Magistralinių šildymo sistemos vamzdynų keitimas pastatuose iki 5 aukštų.	Matavimo vienetas apima tokios sudėties statybos darbų ir medžiagų sąnaudų visumą (įskaitant, bet neapsiribojant): 1. Esamų vamzdynų demontavimas. 2. Naujų vamzdynų montavimas. 3. Vamzdynų dažymas korozijai atspariais dažais. 4. Vamzdynų izoliavimas. 5. Hidraulinis bandymas.	Žiūrėti priedą "Numatomų įgyvendinti namo atnaujinimo (modernizavimo) priemonių detalizavimas".	m	290	35 €	10150 €	12281.5 €
Šildymo radiatorių pakeitimas naujais šildymo radiatoriais.	Matavimo vienetas apima tokios sudėties statybos darbų ir medžiagų sąnaudų visumą (įskaitant, bet neapsiribojant): 1. Radiatorių atjungimas, atsukant ilgasriegius. 2. Esamų radiatorių nuėmimas, išnešimas ir pakrovimas į transporto priemones arba sudėjimas į paketus. 3. Radiatorių laikiklių tvirtinimas. 4. Naujų radiatorių pakabinimas ant laikiklių. 5. Radiatorių prijungimas prie vamzdyno.	Žiūrėti priedą "Numatomų įgyvendinti namo atnaujinimo (modernizavimo) priemonių detalizavimas".	kW	130	150 €	19500 €	23595 €
Termostatinių radiatorių rankinio valdymo - reguliavimo vožtuvų montavimas.	Matavimo vienetas apima tokios sudėties statybos darbų ir medžiagų sąnaudų visumą (įskaitant, bet neapsiribojant): 1. Vamzdžių paruošimas. 2. Termostatinių vožtuvų montavimas.	Žiūrėti priedą "Numatomų įgyvendinti namo atnaujinimo (modernizavimo) priemonių detalizavimas".	vnt.	135	60 €	8100 €	9801 €
Termostatinių radiatorių vožtuvų montavimas, kai vožtuvai su automatinio srauto ribojimu.	Matavimo vienetas apima tokios sudėties statybos darbų ir medžiagų sąnaudų visumą (įskaitant, bet neapsiribojant): 1. Vamzdžių paruošimas. 2. Termostatinių vožtuvų montavimas.	Žiūrėti priedą "Numatomų įgyvendinti namo atnaujinimo (modernizavimo) priemonių detalizavimas".	vnt.	3	110 €	330 €	399.3 €
Uždarnosios armatūros magistralėms keitimas pastatuose iki 5 aukštų.	Matavimo vienetas apima tokios sudėties statybos darbų ir medžiagų sąnaudų visumą (įskaitant, bet neapsiribojant): 1. Esamos uždarymo armatūros demontavimas; 2. Naujos uždarymo armatūros sumontavimas; 3. Senų drenažo ir nuorinimo ventilių pakeitimas arba naujų sumontavimas; 4. Magistralinių vamzdynų hidraulinis išbandymas; 5. Sumontuotos įrangos izoliavimas.	Žiūrėti priedą "Numatomų įgyvendinti namo atnaujinimo (modernizavimo) priemonių detalizavimas".	vnt.	6	100 €	600 €	726 €
Uždarnosios armatūros stovams keitimas pastatuose iki 5 aukštų.	Matavimo vienetas apima tokios sudėties statybos darbų ir medžiagų sąnaudų visumą (įskaitant, bet neapsiribojant): 1. Esamos uždarymo armatūros demontavimas; 2. Naujos uždarymo armatūros sumontavimas; 3. Senų drenažo ir nuorinimo ventilių pakeitimas arba naujų sumontavimas; 4. Keičiamų sistemos stovų ar visos sistemos (jeigu stovų daug) hidraulinis išbandymas; 5. Sumontuotos įrangos izoliavimas.	Žiūrėti priedą "Numatomų įgyvendinti namo atnaujinimo (modernizavimo) priemonių detalizavimas".	vnt.	60	70 €	4200 €	5082 €
Vienvamzdės šildymo sistemos stovų vamzdynų keitimas į dvivamzdės sistemos stovų vamzdynus pastatuose iki 5 aukštų (m stovų).	Matavimo vienetas apima tokios sudėties statybos darbų ir medžiagų sąnaudų visumą (įskaitant, bet neapsiribojant): 1. Stovų vamzdyno nuo magistralinių iki šildymo prietaisų demontavimas. 2. Naujų stovų ir prijungiamųjų vamzdynų montavimas. 3. Šildymo prietaisų prijungimas prie naujai sumontuotų stovų. 4. Naujų vamzdynų gruntavimas, dažymas. 5. Vamzdynų hidraulinis bandymas. 6. Rūsyje iki perdangos vamzdyno izoliavimas.	Žiūrėti priedą "Numatomų įgyvendinti namo atnaujinimo (modernizavimo) priemonių detalizavimas".	m	690	35 €	24150 €	29221.5 €
Ventiliacijos atnaujinimas (modernizavimas)							
Natūralios ventiliacijos sistemos atnaujinimas.	Matavimo vienetas apima tokios sudėties statybos darbų ir medžiagų sąnaudų visumą (įskaitant, bet neapsiribojant): 1. Vėdinimo kanalų valymas, sandarinimas. 2. Vėdinimo grotelių keitimas. 3. Vėdinimo kanalų dalies virš stogo remontas. 4. Vėdinimo kanalų biocheminis apdorojimas.	Žiūrėti priedą "Numatomų įgyvendinti namo atnaujinimo (modernizavimo) priemonių detalizavimas".	butas	40	130 €	5200 €	6292 €

Stoginių deflektorių iki 250mm skersmens įrengimas.	Matavimo vienetas apima tokios sudėties statybos darbų ir medžiagų sąnaudų visumą (įskaitant, bet neapsiribojant): 1. Angos stoge gręžimas. 2. Stovo įstatymas į angą ir pritvirtinimas. 3. Deflektoriaus montavimas ant stogo. 4. Deflektoriaus jungties su stogu aptaisymas ritinine danga. 5. Ventilacijos sistemos prijungimas prie stovo.	Žiūrėti priedą "Numatomų įgyvendinti namo atnaujinimo (modernizavimo) priemonių detalizavimas".	vnt.	16	250 €	4000 €	4840 €
Fotoelektrinių modulių sistemų montavimas							
Fotovoltinių saulės modulių tinklinių jėgainių daugiau 5,0 kW iki 10,0 kW galios įrengimas ant pastatų plokščių stogų.	Matavimo vienetas apima tokios sudėties statybos darbų ir medžiagų sąnaudų visumą (įskaitant, bet neapsiribojant): 1. Stogo dangos paviršiaus paruošimas. 2. Saulės modulių konstrukcijos montavimas. 3. Tvirtinimo taškų stoge hidroizoliavimas. 4. Saulės modulių montavimas. 5. Keitiklių ir kitos elektros įrangos montavimas. 6. Elektros kabelių klojimas ir komutavimas. 7. Įžeminimo įrengimas. 8. Elektrinių parametrų matavimas.	Žiūrėti priedą "Numatomų įgyvendinti namo atnaujinimo (modernizavimo) priemonių detalizavimas".	kW	7	1000 €	7000 €	8470 €
Pastato nuotekų šalinimo sistemų keitimas							
Pastato lietaus nuotakyno (išvadų) keitimas.	Matavimo vienetas apima tokios sudėties statybos darbų ir medžiagų sąnaudų visumą (įskaitant, bet neapsiribojant): 1. Esamo nuotakyno vamzdyno demontavimas. 2. Naujų plastikinių vamzdžių ir fasoninių dalių montavimas, jungiant prie rūšio vamzdyno ir kiemo nuotakyno. 3. Žemės darbai. 4. Hidraulinis bandymas.	Žiūrėti priedą "Numatomų įgyvendinti namo atnaujinimo (modernizavimo) priemonių detalizavimas".	m	15	85 €	1275 €	1542.75 €
Pastato lietaus nuotakyno rūšio vamzdynų keitimas.	Matavimo vienetas apima tokios sudėties statybos darbų ir medžiagų sąnaudų visumą (įskaitant, bet neapsiribojant): 1. Nuotekų sistemos esamų rūšio vamzdynų išardymas. 2. Naujų plastikinių vamzdžių ir fasoninių dalių bei įrangos montavimas nuo išvado į movos rūšyje iki į movos stovo pravalai (revizijai) prijungti. 3. Grindų ardymas ir atstatymas vamzdžių klojimo vietose. 4. Vamzdžių kirtimosi su pastato konstrukcijomis vietų užtaisymas. 5. Hidraulinis bandymas.	Žiūrėti priedą "Numatomų įgyvendinti namo atnaujinimo (modernizavimo) priemonių detalizavimas".	m	25	65 €	1625 €	1966.25 €
Pastato lietaus nuotakyno stovų keitimas.	Matavimo vienetas apima tokios sudėties statybos darbų ir medžiagų sąnaudų visumą (įskaitant, bet neapsiribojant): 1. Esamo nuotakyno stovų demontavimas. 2. Naujų plastikinių stovų vamzdžių ir fasoninių dalių montavimas nuo žemiausiai stove pastatytos pravalos (revizijos) iki į lajos. 3. Į lajos montavimas. 4. Hidraulinis bandymas.	Žiūrėti priedą "Numatomų įgyvendinti namo atnaujinimo (modernizavimo) priemonių detalizavimas".	m	95	50 €	4750 €	5747.5 €
						Iš viso:	1181447.89 €
[[iplans:view: kitos valstybes remiamos priemonės]]							
Buitinių nuotekų sistemos atnaujinimas ar keitimas							
Pastato buitinio nuotakyno (išvadų) keitimas, kai vamzdžių skersmuo 110 mm.	Matavimo vienetas apima tokios sudėties statybos darbų ir medžiagų sąnaudų visumą (įskaitant, bet neapsiribojant): 1. Esamų nuotakyno vamzdynų demontavimas. 2. Naujų plastikinių vamzdžių ir fasoninių dalių montavimas, jungiant prie rūšio vamzdyno ir kiemo nuotakyno. 3. Žemės darbai. 4. Hidraulinis bandymas.	Žiūrėti priedą "Numatomų įgyvendinti namo atnaujinimo (modernizavimo) priemonių detalizavimas".	m	15	85 €	1275 €	1542.75 €
Pastato buitinio nuotakyno rūšio vamzdynų keitimas, kai vamzdžių skersmuo 110 mm.	Matavimo vienetas apima tokios sudėties statybos darbų ir medžiagų sąnaudų visumą (įskaitant, bet neapsiribojant): 1. Nuotekų sistemos esamų rūšio vamzdynų išardymas. 2. Naujų plastikinių vamzdžių ir fasoninių dalių bei įrangos montavimas nuo išvado į movos rūšyje iki į movos stovo pravalai (revizijai) prijungti. 3. Grindų ardymas ir atstatymas vamzdžių klojimo vietose. 4. Vamzdžių kirtimosi su pastato konstrukcijomis vietų užtaisymas. 5. Hidraulinis bandymas.	Žiūrėti priedą "Numatomų įgyvendinti namo atnaujinimo (modernizavimo) priemonių detalizavimas".	m	75	65 €	4875 €	5898.75 €
Pastato buitinio nuotakyno stovų keitimas, kai vamzdžių skersmuo 110 mm.	Matavimo vienetas apima tokios sudėties statybos darbų ir medžiagų sąnaudų visumą (įskaitant, bet neapsiribojant): 1. Esamo nuotakyno stovų demontavimas. 2. Naujų plastikinių stovų vamzdžių ir fasoninių dalių montavimas nuo žemiausiai stove pastatytos pravalos (revizijos) iki buto sistemos prijungimo jungties. 3. Vamzdžių kirtimosi su pastato konstrukcijomis vietų užtaisymas. 4. Stovo išvedimas virš stogo sistemai vėdinti. 5. Stovo vėdinamosios dalies hermetizavimas stogo perdangoje. 6. Hidraulinis bandymas.	Žiūrėti priedą "Numatomų įgyvendinti namo atnaujinimo (modernizavimo) priemonių detalizavimas".	m	210	55 €	11550 €	13975.5 €
Šaltojo vandentiekio sistemos vamzdynų ir įrenginių keitimas							
Šaltojo vandentiekio magistralinių ir gaisro gesinimo sistemų vamzdynų keitimas, pastatuose iki 5 aukštų.	Matavimo vienetas apima tokios sudėties statybos darbų ir medžiagų sąnaudų visumą (įskaitant, bet neapsiribojant): 1. Esamų vamzdynų demontavimas. 2. Naujų vamzdynų montavimas. 3. Uždaromosios armatūros montavimas. 4. Sumontuotų vamzdynų izoliavimas. 5. Vamzdžių kirtimosi su pastato konstrukcijomis vietų užtaisymas. 6. Vamzdynų praplovimas, dezinfekcija, hidraulinis bandymas.	Žiūrėti priedą "Numatomų įgyvendinti namo atnaujinimo (modernizavimo) priemonių detalizavimas".	m	90	50 €	4500 €	5445 €

Šaltojo vandentiekio sistemos stovų keitimas, pastatuose iki 5 aukštų.	Matavimo vienetas apima tokios sudėties statybos darbų ir medžiagų sąnaudų visumą (įskaitant, bet neapsiribojant): 1. Esamų vamzdynų demontavimas. 2. Naujų stovų ir atšakų į butus, įskaitant stovų ir atšakų atjungiamuosius bei stovų vandens išleidimo čiaupus, montavimas ir prijungimas prie esamo tinklo butuose. 3. Sumontuotų vamzdynų izoliavimas. 4. Vamzdžių kirtimosi su pastato konstrukcijomis vietų užtaisymas. 5. Vamzdynų praplovimas, dezinfekcija, hidraulinis bandymas.	Žiūrėti priedą "Numatomų įgyvendinti namo atnaujinimo (modernizavimo) priemonių detalizavimas".	m	162.5	70 €	11375 €	13763.75 €
Kiti bendrieji statybos darbai							
Bendrojo naudojimo laiptinių grindų ir laiptų paprastasis remontas su paviršiaus dažymu.	Matavimo vienetas apima tokios sudėties statybos darbų ir medžiagų sąnaudų visumą (įskaitant, bet neapsiribojant): 1. Pažeistų vietų iškirtimas. 2. Išmušų užtaisymas. 3. Paviršių paruošimas dažymui. 4. Paviršių dažymas.	Žiūrėti priedą "Numatomų įgyvendinti namo atnaujinimo (modernizavimo) priemonių detalizavimas".	m ²	210	40 €	8400 €	10164 €
Bendrojo naudojimo laiptinių laiptų turėklų paprastasis remontas.	Matavimo vienetas apima tokios sudėties statybos darbų ir medžiagų sąnaudų visumą (įskaitant, bet neapsiribojant): 1. Nešvarumų nuo paviršiaus nuvalymas. 2. Atstojusių dažų nuvalymas. 3. Surūdijusių vietų nuvalymas ir padengimas rūdžių rišikliu. 4. Nuvalytų vietų gruntavimas. 5. Paviršių dažymas. 6. Netinkamų porankių keitimas naujais.	Žiūrėti priedą "Numatomų įgyvendinti namo atnaujinimo (modernizavimo) priemonių detalizavimas".	m ²	65	25 €	1625 €	1966.25 €
Bendrojo naudojimo laiptinių lubų paprastasis remontas su paviršiaus dažymu.	Matavimo vienetas apima tokios sudėties statybos darbų ir medžiagų sąnaudų visumą (įskaitant, bet neapsiribojant): 1. Senų dažų nuplovimas. 2. Paviršių gruntavimas. 3. Paviršių glaistymas. 4. Paviršių dažymas.	Žiūrėti priedą "Numatomų įgyvendinti namo atnaujinimo (modernizavimo) priemonių detalizavimas".	m ²	210	30 €	6300 €	7623 €
Bendrojo naudojimo laiptinių sienų paprastasis remontas su paviršiaus dažymu.	Matavimo vienetas apima tokios sudėties statybos darbų ir medžiagų sąnaudų visumą (įskaitant, bet neapsiribojant): 1. Senų dažų pašalinimas. 2. Paviršių gruntavimas. 3. Paviršių glaistymas. 4. Paviršių dažymas.	Žiūrėti priedą "Numatomų įgyvendinti namo atnaujinimo (modernizavimo) priemonių detalizavimas".	m ²	510	30 €	15300 €	18513 €
						Iš viso:	78892 €

Lentelė Nr.3 "Numatomų įgyvendinti namo atnaujinimo priemonių suminio energetinio naudingumo nustatymas"

Projekto rodikliai							
Rodikliai	Pastato energinio naudingumo klasė	Inicijuojamos šiluminės sąnaudos patalpų šildymui ir karštam vandeniui ruošti		Inicijuojamos šiluminės sąnaudos patalpų šildymui ruošti	Inicijuojamos šiluminės sąnaudos patalpų karštam vandeniui ruošti	Skaičiuojamas šiluminės energijos sąnaudų sumažėjimas palyginti su esamos padėties duomenimis	Išmetamo ŠESD CO2 kiekio sumažėjimas
	Naudingumo klasė	kwh per metus	kwh m2 per metus	kwh m2 per metus	kwh m2 per metus	Procentais	Tonų per metus
Esami rodikliai	F	619741.32	251.69	221.29	30.4		
Paketo rodikliai	B klasė	218727.89	88.83	65.96	22.87	64.71	93.44

Lentelė Nr.4 "Projekto parengimo ir įgyvendinimo suvestinė kaina"

Eiles Nr.	Išlaidų pavadinimas	Preliminari kaina, EUR	Santykinė kaina Eur/m2
4.1.	Statybos darbai iš viso	1260339.89 €	560.35 €/m2
4.2.			
4.3.	Statybos darbai tenkantys energijos efektyvumą didinančioms priemonėms	1181447.89 €	525.27 €/m2
4.4.	Projekto (ar jo dalies) parengimas, statybos techninė priežiūra, projekto administravimas, kitos išlaidos	121457.88 €	
4.5.			
4.6.	Projekto administravimas	48583.15 €	21.6 €/m2
4.7.			
4.8.			
		Iš viso:	614.35 €/m2
		Rezervas	112.07 €/m2

IP priedas „PRELIMINARUS PASLAUGŲ FINANSINIS PLANAS“

IP priedo „PRELIMINARUS PASLAUGŲ FINANSINIS PLANAS“ pildymo instrukcija (4.1-4.5 lentelės)

Lentelė Nr. 4.3. "Lėšų poreikis projekto (jo dalies ir kt.) pagal rinkos kainas ir projekto poreikius"

Įrašomos būtinos išlaidos projekto (jo dalių) parengimui pagal rinkos kainas ir projekto poreikius.

Lentelė Nr. 4.4 "Planuojamas projekto įgyvendinimo administravimo paslaugų apmokėjimo paskirstymas"

Projekto administratorius su IP rengėju nustato administravimo paslaugų apmokėjimo dalis (proc.).

Lentelė Nr. 4.5. "Lėšų poreikio ir valstybės paramos (Eur) palyginimas"

4.5.1. eilutė – duomenys ateina iš 4.3 lentelės „iš viso“

4.5.2. ir 4.5.3. eilutės – įrašomi dydžiai (Eur), atsižvelgiant į rinkos kainas ir projekto poreikius (įrašo IP rengėjas / projekto administratorius).

Lentelė Nr.4.1. "Bendra informacija"

Eiles Nr.	Pastato naudingas plotas (m2)	Fiksuotas įkainis paslaugoms (Eur/m2)	Valstybės paramos projekto (jo dalies) parengimui, statybos techninei priežiūrai ir projekto administravimui dydis pagal fiksuotą įkainį (Eur)
4.1.1.	2249.22	54 €	121457.88 €/m2

Lentelė Nr.4.2. "Planuojamas valstybės paramos paskirstymas"

Eilės Nr.	Paslaugų pavadinimas	Siūloma įkainio procentinė dalis (%)*	Valstybės paramos dydis paslaugų daliai, Eur
4.2.1.	Projekto (jo dalies) paslaugos ir kt.	50 %	60728.94 €
4.2.2.	Statybos techninė priežiūra	10 %	12145.79 €
4.2.3.	Projekto administravimas	40 %	48583.15 €
4.2.4.	Iš viso:	100 %	121457.88 €

* Procentinis įkainio paskirstymas gali būti keičiamas, pateikti procentai pagal įgyvendinamų projektų tenkančius išlaidų dydžius nurodytoms išlaidų grupėms apmokėti.

Lentelė Nr.4.3. "Lėšų poreikis projekto (jo dalies ir kt.) pagal rinkos kainas ir projekto poreikius"

Eilės Nr.	Projekto (jo dalies) paslaugos ir kt. išlaidos	Rinkos kainos paslaugoms pagal projekto poreikius (Eur)
4.3.1.	Investicijų planas ir pastato energinio naudingumo sertifikatas prieš priemonių įgyvendinimą	1400 €
4.3.2.	Projektiniai pasiūlymai	12328.94 €
4.3.3.	Techninis darbo projektas (įskaitant jo vykdymo priežiūrą)	35000 €
4.3.4.	Prisijungimo sąlygos, toponuotraukos ir kt.	1000 €
4.3.5.	Privalomi statinio tyrinėjimai, ekspertizės	1000 €
4.3.6.	Techninio darbo projekto ekspertizė	4000 €
4.3.7.	Pastato sandarumo bandymai ir pastato energinio naudingumo sertifikatas po atnaujinimo priemonių įdiegimo	3000 €
4.3.8.	Statybos leidimas, statybos užbaigimo aktas, Kreditavimo sutarties įregistravimas Registrų centre	1500 €
4.3.9.	Elektroninis žurnalas	1500 €
4.3.10.	Iš viso:	60728.94 €

Lentelė Nr.4.4. Planuojamas projekto įgyvendinimo administravimo paslaugų apmokėjimo paskirstymas

Eiles Nr.	Administravimo paslaugos apmokamos šiomis dalimis (%)*	Administravimo paslaugų apmokėjimo sąlygos	Administravimo paslaugų apmokėjimo sumos (eur)
4.4.1.	50 %	Sudaryta valstybės paramos sutartis	24291.58 €
4.4.2.	15 %	Sudarytos statybos techninės priežiūros ir rangos darbų sutartys	7287.47 €
4.4.3.	15 %	Vykdamat statybos rangos darbus (proporcingai atliktiems statybos rangos darbams)	7287.47 €
4.4.4.	20 %	Įgyvendinus projektą ir gavus valstybės paramą butų savininkams, išskyrus Taisyklėse numatyta sąlygą dėl šios dalies nesumokėjimo projekto administratoriui	9716.63 €
4.4.5.	100 %	Iš viso:	48583.15 €

* Nurodyti procentai gali būti keičiami, išskyrus paskutinę dalį, kuri apskaičiuojama nuo numatytos projekto įgyvendinimo administravimo sumos ir sudaro 20 procentų.

Lentelė Nr.4.5. "Lėšų poreikio ir valstybės paramos (Eur) palyginimas"

Eilės Nr.	Lėšų poreikis	Suma, Eur
4.5.1.	Iš viso lėšų poreikis (Eur) projekto (jo dalies) paslaugoms pagal projekto poreikius ir rinkos kainas:	60728.94 €
4.5.2.	Iš viso lėšų poreikis (Eur) statybos techninei priežiūrai pagal projekto poreikius ir rinkos kainas:	12145.79 €
4.5.3.	Iš viso lėšų poreikis (Eur) projekto administravimui pagal projekto poreikius ir rinkos kainas:	48583.15 €
4.5.4.	Trūkstamos (-)/sutaupomos(+) lėšos (Eur) projekto (jo dalies) parengimo, statybos techninės priežiūros ir projekto administravimo paslaugoms, įvertinus valstybės paramą pagal fiksuotą įkainį ir rinkos kainas	0 €

* Jeigu lentelės 4.5.4. papunktyje suma yra su minuso (-) ženklu, priimamas butų ir kitų patalpų savininkų sprendimas kaupti trūkstamą lėšų sumą paslaugoms apmokėti, arba panaudoti sukauptas butų ir kitų patalpų savininkų kaupiamąsias lėšas.

Lentelė Nr.5 "Investicinio ekonominio naudingumo įvertinimas"

Rodikliai	Mato vnt.	Rodiklio reikšmė	Pastabos
Investicijų paprastojo atsipirkimo laikas			
Pagal suvestinę kainą	Metais	37	
Atėmus valstybės paramą	Metais	27	
Energiją taupančių priemonių atsipirkimo laikas			
Pagal suminę kainą	Metais	32	
Atėmus valstybės paramą	Metais	25	

Lentelė Nr.6 "Preliminarus Projekto finansavimo planas"

Eiles Nr.	Lėšų šaltiniai	Planuojamas investicijų dydis, Eur	Procentinė dalis nuo visos sumos, %
6.1.	Kreditas ar kitos skolintos finansuotojo lėšos	1260339.89 €	91.21 %
6.2.	Valstybės parama projektui ar jo daliai parengti, projekto įgyvendinimui administruoti ir statybos techninei priežiūrai vykdyti	121457.88 €	8.79 %
6.3.	Nuosavos butų ir kitų patalpų savininkų lėšos projektui ar jo daliai parengti, projekto įgyvendinimui administruoti ir statybos techninei priežiūrai vykdyti	0 €	0 %
6.4.	Kitos (ES paramos, savivaldybės ar kito paramos teikėjo lėšos)	0 €	0 %
6.5.		Iš viso: 1381797.77 €	100 %

Lentelė Nr.6.1. "Valstybės paramos lėšos"

Eilės Nr.	Fiksuota valstybės parama pagal Taisyklėse nustatytus įkainius:	Suma, Eur	Fiksuotas projekto išlaidų vieneto įkainis, Eur/m2	Pastabos
6.1.1.	Valstybės parama projektui ar jo daliai parengti, projekto įgyvendinimui administruoti ir statybos techninei priežiūrai vykdyti (teikiama projekto įgyvendinimo metu)*	121457.88 €	54 €	Pagal Taisyklėse nustatytą fiksuotą projekto išlaidų įkainį
6.1.1.1.	50 proc. dalis	60728.94 €		išmokama gavus statybos leidimą
6.1.1.2.	30 proc. dalis	36437.36 €		išmokama pasirašius statybos techninės priežiūros ir rangos darbų sutartis
6.1.1.3.	20 proc. dalis	24291.58 €		išmokama gavus statybos užbaigimo aktą, energinio naudingumo sertifikatą, parengtą ir išduotą įgyvendinus projektą
6.1.2.	Valstybės parama rangos darbams, skirta įgyvendintų energinių efektyvumą didinančių priemonių išlaidoms kompensuoti (teikiama įgyvendinus projektą)	258660.3 €	115 €	Pagal Taisyklėse nustatytą fiksuotą projekto išlaidų įkainį
6.1.3.	Iš viso:	380118.18 €		

*Pagal Taisyklėse nustatytas sąlygas ir tvarką

Duomenys įmokai apskaičiuoti:

	Ee (kWh/m2 per metus)	Ep (kWh/m2 per metus)	Ke (eur/kWh)	Kp	K (jeigu yra KITOS priemonės - 1,2, jeigu nėra - 1)	Kk	Ka (jeigu yra atsinaujinantys energ šaltiniai -1,3, jeigu nėra -1)	Apskaičiuota maksimali įmoka I
Naudojamos faktinės rodiklių/koefficientų reikšmės, skaičiuojant įmoką	251.69	88.83	0.0919	2.2	1.2	1	1.3	4.28

Lentelė Nr.7 "Preliminarus investicijų pasiskirstymas namo, butų ir kitų patalpų savininkams"

Eilės Nr.	Butų ir kitų patalpų numeris ar kitas identifikavimo požymis	Patalpų paskirtis	Patalpų naudingasis plotas, m2	Investicijų suma EUR				Valstybės paramos dydis rangos darbams (eur)	Investicijų suma atėmus valstybės paramą, Eur	Preliminarus mėn. įmokos dydis EUR m2	Ar viršijama didžiausia leistina mėnesio įmoka?	Preliminarus mėn. įmokos dydis įskaičiuavus numatomą rezervą Eur/m2	Ar viršijama didžiausia leistina mėnesio įmoka, įskaičiuavus numatomą rezervą	Pastabos
				Energinį efektyvumą didinančioms priemonėms		Kitoms priemonėms	Iš viso:							
				Bendros investicijos, Eur	Individualios investicijos, Eur									
Gyvenamosios paskirties patalpos														
7.1	Buto/patalpos numeris: 2 4197-9017-7015:0002	Gyvenamųjų (butų)	35.19	15795.62	5642.84 Patalpoje keičiamų langų bendra kaina, Eur: 1715.18 Patalpoje montuojamų balkono durų bendra kaina, Eur : 762.3 Buto/patalpos balkonų stiklinimo kaina, Eur: 2439.36 Patalpoje įrengiamų rekuperatorių kaina, Eur: 726	1234.27	22672.73	4046.85	18625.88	2.21	Ne	2.65	Ne	
7.2	Buto/patalpos numeris: 3 4197-9017-7015:0003	Gyvenamųjų (butų)	52.33	23489.19	3078.24 Buto/patalpos balkonų stiklinimo kaina, Eur: 1626.24 Patalpoje įrengiamų rekuperatorių kaina, Eur: 1452	1835.42	28402.85	6017.95	22384.9	1.78	Ne	2.14	Ne	
7.3	Buto/patalpos numeris: 4 4197-9017-7015:0009	Gyvenamųjų (butų)	52.71	23659.76	3078.24 Buto/patalpos balkonų stiklinimo kaina, Eur: 1626.24 Patalpoje įrengiamų rekuperatorių kaina, Eur: 1452	1848.76	28586.76	6061.65	22525.11	1.78	Ne	2.14	Ne	
7.4	Buto/patalpos numeris: 5 4197-9017-7015:0010	Gyvenamųjų (butų)	33.82	15180.67	3165.36 Buto/patalpos balkonų stiklinimo kaina, Eur: 2439.36 Patalpoje įrengiamų rekuperatorių kaina, Eur: 726	1186.22	19532.25	3889.3	15642.95	1.93	Ne	2.32	Ne	
7.5	Buto/patalpos numeris: 6 4197-9017-7015:0011	Gyvenamųjų (butų)	52.1	23385.95	3078.24 Buto/patalpos balkonų stiklinimo kaina, Eur: 1626.24 Patalpoje įrengiamų rekuperatorių kaina, Eur: 1452	1827.38	28291.57	5991.5	22300.07	1.78	Ne	2.14	Ne	
7.6	Buto/patalpos numeris: 7 4197-9017-7015:0017	Gyvenamųjų (butų)	52.98	23780.95	3078.24 Buto/patalpos balkonų stiklinimo kaina, Eur: 1626.24 Patalpoje įrengiamų rekuperatorių kaina, Eur: 1452	1858.22	28717.41	6092.7	22624.71	1.78	Ne	2.14	Ne	

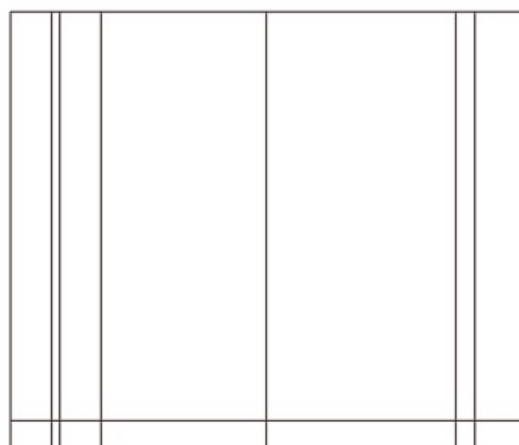
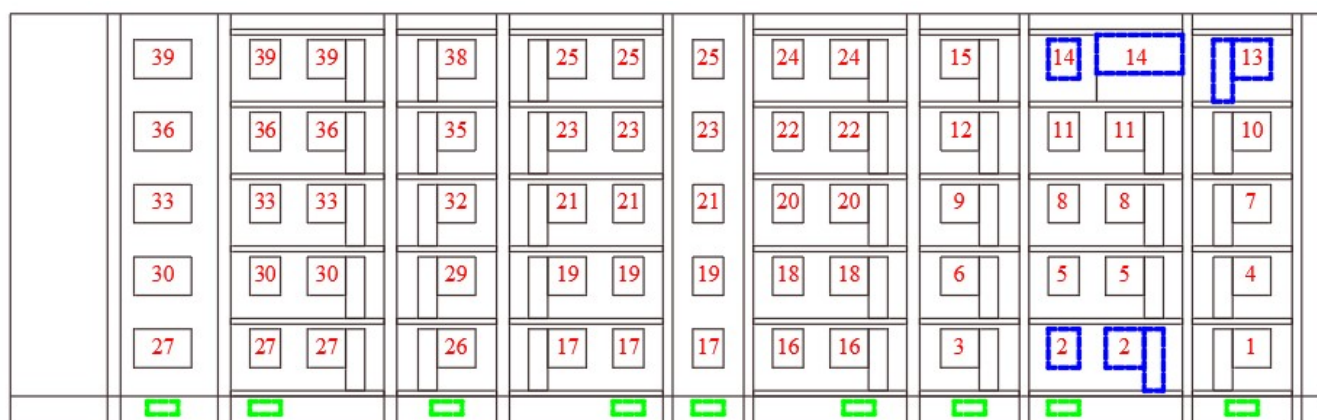
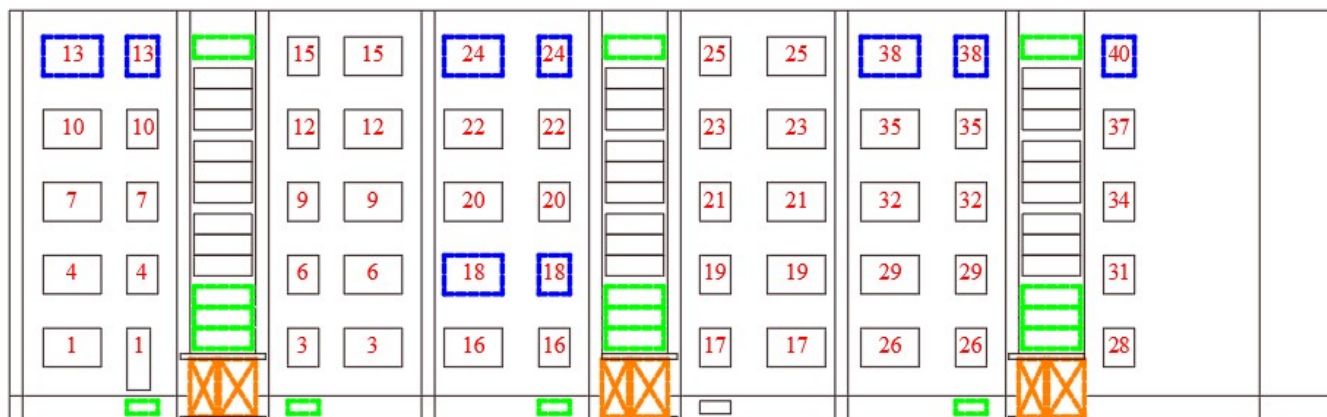
7.7	Buto/patalpos numeris: 8 4197-9017-7015:0018	Gyvenamųjų (butų)	33.48	15028.05	3165.36 Buto/patalpos balkonų stiklinimo kaina, Eur: 2439.36 Patalpoje įrengiamų rekuperatorių kaina, Eur: 726	1174.31	19367.72	3850.2	15517.52	1.93	Ne	2.32	Ne
7.8	Buto/patalpos numeris: 9 4197-9017-7015:0019	Gyvenamųjų (butų)	52.24	23448.79	3078.24 Buto/patalpos balkonų stiklinimo kaina, Eur: 1626.24 Patalpoje įrengiamų rekuperatorių kaina, Eur: 1452	1832.27	28359.3	6007.6	22351.7	1.78	Ne	2.14	Ne
7.9	Buto/patalpos numeris: 10 4197-9017-7015:0025	Gyvenamųjų (butų)	53.58	24050.27	3078.24 Buto/patalpos balkonų stiklinimo kaina, Eur: 1626.24 Patalpoje įrengiamų rekuperatorių kaina, Eur: 1452	1879.29	29007.8	6161.7	22846.1	1.78	Ne	2.14	Ne
7.10	Buto/patalpos numeris: 11 4197-9017-7015:0026	Gyvenamųjų (butų)	35.11	15759.71	3165.36 Buto/patalpos balkonų stiklinimo kaina, Eur: 2439.36 Patalpoje įrengiamų rekuperatorių kaina, Eur: 726	1231.43	20156.5	4037.65	16118.85	1.91	Ne	2.29	Ne
7.11	Buto/patalpos numeris: 12 4197-9017-7015:0027	Gyvenamųjų (butų)	52.95	23767.49	3078.24 Buto/patalpos balkonų stiklinimo kaina, Eur: 1626.24 Patalpoje įrengiamų rekuperatorių kaina, Eur: 1452	1857.2	28702.93	6089.25	22613.68	1.78	Ne	2.14	Ne
7.12	Buto/patalpos numeris: 13 4197-9017-7015:0033	Gyvenamųjų (butų)	52.65	23632.83	6995.62 Patalpoje keičiamų langų bendra kaina, Eur: 3155.08 Patalpje montuojamų balkono durų bendra kaina, Eur : 762.3 Buto/patalpos balkonų stiklinimo kaina, Eur: 1626.24 Patalpoje įrengiamų rekuperatorių kaina, Eur: 1452	1846.7	32475.15	6054.75	26420.4	2.09	Ne	2.51	Ne
7.13	Buto/patalpos numeris: 14 4197-9017-7015:0034	Gyvenamųjų (butų)	37.34	16760.68	5463.76 Patalpoje keičiamų langų bendra kaina, Eur: 2900.98 Patalpje montuojamų balkono durų bendra kaina, Eur : 762.3 Buto/patalpos balkonų stiklinimo kaina, Eur: 1074.48 Patalpoje įrengiamų rekuperatorių kaina, Eur: 726	1309.69	23534.13	4294.1	19240.03	2.15	Ne	2.58	Ne
7.14	Buto/patalpos numeris: 15 4197-9017-7015:0035	Gyvenamųjų (butų)	52.26	23457.77	3078.24 Buto/patalpos balkonų stiklinimo kaina, Eur: 1626.24 Patalpoje įrengiamų rekuperatorių kaina, Eur: 1452	1832.98	28368.99	6009.9	22359.09	1.78	Ne	2.14	Ne

7.15	Buto/patalpos numeris: 16 4197-9017-7015:0004	Gyvenamųjų (butų)	63.5	28503.03	4617.36 Buto/patalpos balkonų stiklinimo kaina, Eur: 2439.36 Patalpoje įrengiamų rekuperatorių kaina, Eur: 2178	2227.28	35347.67	7302.5	28045.17	1.84	Ne	2.21	Ne
7.16	Buto/patalpos numeris: 17 4197-9017-7015:0005	Gyvenamųjų (butų)	76.77	34459.49	5343.36 Buto/patalpos balkonų stiklinimo kaina, Eur: 2439.36 Patalpoje įrengiamų rekuperatorių kaina, Eur: 2904	2692.66	42495.51	8828.55	33666.96	1.83	Ne	2.2	Ne
7.17	Buto/patalpos numeris: 18 4197-9017-7015:0012	Gyvenamųjų (butų)	62.57	28085.58	6819.56 Patalpoje keičiamų langų bendra kaina, Eur: 2202.2 Buto/patalpos balkonų stiklinimo kaina, Eur: 2439.36 Patalpoje įrengiamų rekuperatorių kaina, Eur: 2178	2194.62	37099.76	7195.55	29904.21	1.99	Ne	2.39	Ne
7.18	Buto/patalpos numeris: 19 4197-9017-7015:0013	Gyvenamųjų (butų)	76.84	34490.91	5343.36 Buto/patalpos balkonų stiklinimo kaina, Eur: 2439.36 Patalpoje įrengiamų rekuperatorių kaina, Eur: 2904	2695.11	42529.38	8836.6	33692.78	1.83	Ne	2.2	Ne
7.19	Buto/patalpos numeris: 20 4197-9017-7015:0020	Gyvenamųjų (butų)	62.09	27870.13	4617.36 Buto/patalpos balkonų stiklinimo kaina, Eur: 2439.36 Patalpoje įrengiamų rekuperatorių kaina, Eur: 2178	2177.81	34665.3	7140.35	27524.95	1.85	Ne	2.22	Ne
7.20	Buto/patalpos numeris: 21 4197-9017-7015:0021	Gyvenamųjų (butų)	76.78	34463.98	5343.36 Buto/patalpos balkonų stiklinimo kaina, Eur: 2439.36 Patalpoje įrengiamų rekuperatorių kaina, Eur: 2904	2693.06	42500.4	8829.7	33670.7	1.83	Ne	2.2	Ne
7.21	Buto/patalpos numeris: 22 4197-9017-7015:0028	Gyvenamųjų (butų)	63.6	28547.92	4617.36 Buto/patalpos balkonų stiklinimo kaina, Eur: 2439.36 Patalpoje įrengiamų rekuperatorių kaina, Eur: 2178	2230.75	35396.03	7314	28082.03	1.84	Ne	2.21	Ne
7.22	Buto/patalpos numeris: 23 4197-9017-7015:0029	Gyvenamųjų (butų)	76.9	34517.84	5343.36 Buto/patalpos balkonų stiklinimo kaina, Eur: 2439.36 Patalpoje įrengiamų rekuperatorių kaina, Eur: 2904	2697.24	42558.44	8843.5	33714.94	1.83	Ne	2.2	Ne
7.23	Buto/patalpos numeris: 24 4197-9017-7015:0036	Gyvenamųjų (butų)	62.23	27932.97	6819.56 Patalpoje keičiamų langų bendra kaina, Eur: 2202.2 Buto/patalpos balkonų stiklinimo kaina, Eur: 2439.36 Patalpoje įrengiamų rekuperatorių kaina, Eur: 2178	2182.7	36935.23	7156.45	29778.78	1.99	Ne	2.39	Ne




7.24	Buto/patalpos numeris: 25 4197-9017-7015:0037	Gyvenamųjų (butų)	77.04	34580.68	5343.36 Buto/patalpos balkonų stiklinimo kaina, Eur: 2439.36 Patalpoje įrengiamų rekuperatorių kaina, Eur: 2904	2702.13	42626.17	8859.6	33766.57	1.83	Ne	2.2	Ne
7.25	Buto/patalpos numeris: 26 4197-9017-7015:0006	Gyvenamųjų (butų)	52.47	23552.03	3078.24 Buto/patalpos balkonų stiklinimo kaina, Eur: 1626.24 Patalpoje įrengiamų rekuperatorių kaina, Eur: 1452	1840.39	28470.66	6034.05	22436.61	1.78	Ne	2.14	Ne
7.26	Buto/patalpos numeris: 27 4197-9017-7015:0007	Gyvenamųjų (butų)	52.29	23471.23	3891.36 Buto/patalpos balkonų stiklinimo kaina, Eur: 2439.36 Patalpoje įrengiamų rekuperatorių kaina, Eur: 1452	1834.08	29196.67	6013.35	23183.32	1.85	Ne	2.22	Ne
7.27	Buto/patalpos numeris: 28 4197-9017-7015:0008	Gyvenamųjų (butų)	65.21	29270.59	4617.36 Buto/patalpos balkonų stiklinimo kaina, Eur: 2439.36 Patalpoje įrengiamų rekuperatorių kaina, Eur: 2178	2287.24	36175.19	7499.15	28676.04	1.83	Ne	2.2	Ne
7.28	Buto/patalpos numeris: 29 4197-9017-7015:0014	Gyvenamųjų (butų)	52.42	23529.59	3078.24 Buto/patalpos balkonų stiklinimo kaina, Eur: 1626.24 Patalpoje įrengiamų rekuperatorių kaina, Eur: 1452	1838.58	28446.41	6028.3	22418.11	1.78	Ne	2.14	Ne
7.29	Buto/patalpos numeris: 30 4197-9017-7015:0015	Gyvenamųjų (butų)	51.71	23210.89	3891.36 Buto/patalpos balkonų stiklinimo kaina, Eur: 2439.36 Patalpoje įrengiamų rekuperatorių kaina, Eur: 1452	1813.73	28915.98	5946.65	22969.33	1.85	Ne	2.22	Ne
7.30	Buto/patalpos numeris: 31 4197-9017-7015:0016	Gyvenamųjų (butų)	65.5	29400.76	4617.36 Buto/patalpos balkonų stiklinimo kaina, Eur: 2439.36 Patalpoje įrengiamų rekuperatorių kaina, Eur: 2178	2297.41	36315.53	7532.5	28783.03	1.83	Ne	2.2	Ne
7.31	Buto/patalpos numeris: 32 4197-9017-7015:0022	Gyvenamųjų (butų)	52.88	23736.07	3078.24 Buto/patalpos balkonų stiklinimo kaina, Eur: 1626.24 Patalpoje įrengiamų rekuperatorių kaina, Eur: 1452	1854.75	28669.06	6081.2	22587.86	1.78	Ne	2.14	Ne
7.32	Buto/patalpos numeris: 33 4197-9017-7015:0023	Gyvenamųjų (butų)	52.11	23390.44	3891.36 Buto/patalpos balkonų stiklinimo kaina, Eur: 2439.36 Patalpoje įrengiamų rekuperatorių kaina, Eur: 1452	1827.77	29109.57	5992.65	23116.92	1.85	Ne	2.22	Ne

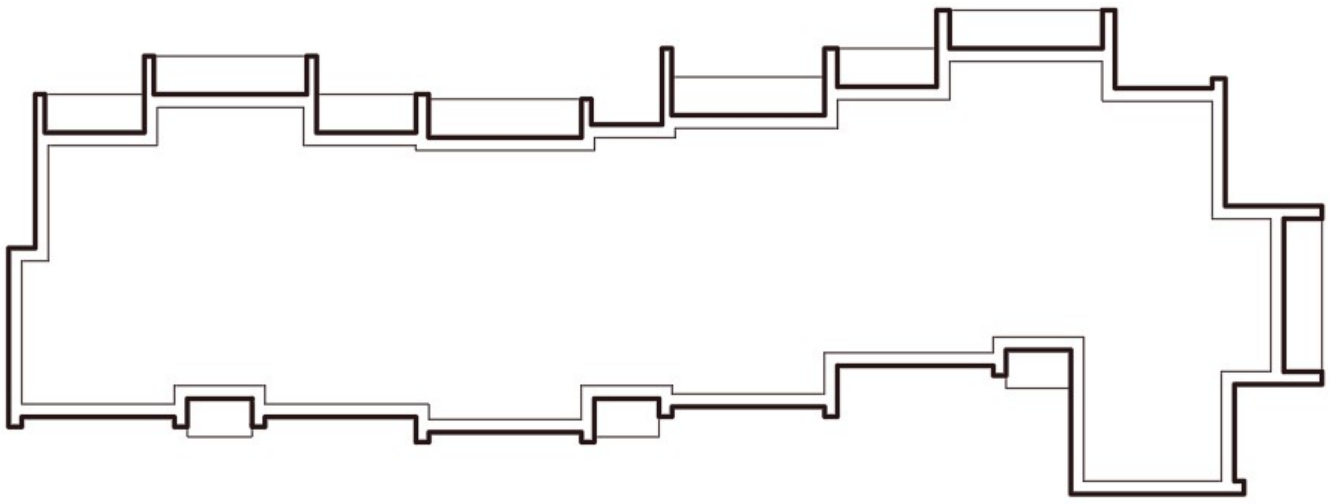
7.33	Buto/patalpos numeris: 34 4197-9017-7015:0024	Gyvenamųjų (butų)	65.94	29598.26	4617.36 Buto/patalpos balkonų stiklinimo kaina, Eur: 2439.36 Patalpoje įrengiamų rekuperatorių kaina, Eur: 2178	2312.8	36528.42	7583.1	28945.32	1.83	Ne	2.2	Ne
7.34	Buto/patalpos numeris: 35 4197-9017-7015:0030	Gyvenamųjų (butų)	52.65	23632.83	3078.24 Buto/patalpos balkonų stiklinimo kaina, Eur: 1626.24 Patalpoje įrengiamų rekuperatorių kaina, Eur: 1452	1846.7	28557.77	6054.75	22503.02	1.78	Ne	2.14	Ne
7.35	Buto/patalpos numeris: 36 4197-9017-7015:0031	Gyvenamųjų (butų)	52.41	23525.1	3891.36 Buto/patalpos balkonų stiklinimo kaina, Eur: 2439.36 Patalpoje įrengiamų rekuperatorių kaina, Eur: 1452	1838.26	29254.72	6027.15	23227.57	1.85	Ne	2.22	Ne
7.36	Buto/patalpos numeris: 37 4197-9017-7015:0032	Gyvenamųjų (butų)	66.05	29647.64	4617.36 Buto/patalpos balkonų stiklinimo kaina, Eur: 2439.36 Patalpoje įrengiamų rekuperatorių kaina, Eur: 2178	2316.66	36581.66	7595.75	28985.91	1.83	Ne	2.2	Ne
7.37	Buto/patalpos numeris: 38 4197-9017-7015:0038	Gyvenamųjų (butų)	53.32	23933.57	5280.44 Patalpoje keičiamų langų bendra kaina, Eur: 2202.2 Buto/patalpos balkonų stiklinimo kaina, Eur: 1626.24 Patalpoje įrengiamų rekuperatorių kaina, Eur: 1452	1870.13	31084.14	6131.8	24952.34	1.95	Ne	2.34	Ne
7.38	Buto/patalpos numeris: 39 4197-9017-7015:0039	Gyvenamųjų (butų)	52.01	23345.55	3891.36 Buto/patalpos balkonų stiklinimo kaina, Eur: 2439.36 Patalpoje įrengiamų rekuperatorių kaina, Eur: 1452	1824.22	29061.13	5981.15	23079.98	1.85	Ne	2.22	Ne
7.39	Buto/patalpos numeris: 40 4197-9017-7015:0040	Gyvenamųjų (butų)	65.03	29189.79	6819.56 Patalpoje keičiamų langų bendra kaina, Eur: 2202.2 Buto/patalpos balkonų stiklinimo kaina, Eur: 2439.36 Patalpoje įrengiamų rekuperatorių kaina, Eur: 2178	2280.93	38290.28	7478.45	30811.83	1.97	Ne	2.36	Ne
Negyvenamosios paskirties patalpos													
7.40	Buto/patalpos numeris: Gydymo 4197-9017-7015:0001	Gydymo	50.16	22515.15	3078.24 Buto/patalpos balkonų stiklinimo kaina, Eur: 1626.24 Patalpoje įrengiamų rekuperatorių kaina, Eur: 1452	1759.37	27352.76	5768.4	21584.36	1.79	Ne	2.15	Ne
7.41	Iš viso:		2249.22	1009599.71	171849.66	78890.52	1260339.89	258660.3	1001679.63	74.52	89.52		

1 priedas. Daugiabučio namo fasadai (preliminarūs)



SUTARTINIS ŽYMĖJIMAS

-  ĮĖJIMO DURYS KEIČIAMOS NAUJOMIS DURIMIS
-  LANGAI, KEIČIAMIS NAUJAIS 2-JŲ STIKLŲ PVC LANGAIS
-  LANGAI, KEIČIAMIS NAUJAIS 3-JŲ STIKLŲ PVC LANGAIS



2 priedas. Numatomų įgyvendinti namo atnaujinimo (modernizavimo) priemonių detalizavimas

1 lentelė

Eil. Nr.	Priemonės pavadinimas	Numatomi priemonių techniniai–energiniai rodikliai		Darbų kiekis (m ² , m, vnt., kompl., butas)
		Trumpas priemonės aprašymas, nurodant konstrukcinių sprendimų principus, techninės įrangos charakteristikas ir pan.	Atitvaros šilumos perdavimo koeficientas, U (W/m ² K) *	
1	2	3	4	5
I Variantas (paketo naudingumo B klasė)				
5.1.	Energijos efektyvumą didinančios priemonės			
5.1.1.	Išorinių sienų šiltinimas, įskaitant sienų konstrukcijos defektų pašalinimą	<p>Išorinės sienos šiltinamos įrengiant ventiliuojama fasada. Atliekamas išorinių sienų šiltinimas įskaitant ir konstrukcijų defektų pašalinimą (plyšių, įtrūkimų, išdaužų taisymas, kitas remontas). Šiltinami paviršiai turi būti tinkamai paruošti. Ant fasadų esantys inžineriniai įrenginiai išsaugomi, esant poreikiui atkeliami, permontuojami ant naujai įrengtos apdailos. Prieš pastato sienų šiltinimo darbus būtina numatyti visų elektros įrenginių atitraukimą. Šiltinamos sienos konstrukciją sudaro: karkasas, apdailos medžiaga ir šilumos izoliacijos medžiagos (parenkama techninio darbo projekto rengimo metu). Ventiliuojamojo fasado sistemoje tarp šiltinamojo sluoksnio ir fasado apdailos formuojasi aktyvus oro kanalas. Natūralus oro srautas šiame kanale užtikrina ventilaciją, kuri pašalina drėgmę iš šiltinamojo sluoksnio ir sienų ir taip užkerta kelią šilumą saugančių šiltinamųjų savybių sumažėjimui.</p> <p>Ventiliuojamo fasado apdaila parenkama techninio darbo projekto rengimo metu derinant su užsakovu ir gyventojais. Apšiltinami angokraščiai aplink langus ir duris. Keičiamos visų langų išorinės palangės (prieš tai apšiltinant apačią). Esami balkonų (lodžijų) aptvėrimai demontuojami. Visos balkonų (lodžijų) išorinės atitvaros (balkoninės plokštės, sienelės kraštai bei dugnas) remontuojamos, stiprinamos, sutvirtinamos, kad būtų atstatyta balkonų laikančioji galia ir funkcionalumas (balkonų plokščių atstatymo detalūs techniniai sprendimai priimami techninio darbo projekto rengimo metu derinant su užsakovu). Atstatomas balkonų plokštės pagrindo nuolydis, įrengiama hidroizoliacija ant išlyginamojo betono sluoksnio ir kiti darbai (detalūs sprendimai priimami techninio darbo projekto rengimo metu). Pirmo aukšto balkonų plokštės šiltinamos iš apačios, kad būtų panaikinti ilginiai šilumos tilteliai balkoninių plokščių ir sienos sandūroje. Apšiltinamos vidinės stiklinamų balkonų sienos įrengiant tinkuojamo fasado sistemą, termoizoliacinę medžiaga parenkama techninio darbo projekto rengimo metu, kad, atliekant šiltinimo darbus, kuo mažiau sumažėtų balkono plokštės plotis (gylis). Atnaujinami/apšiltinami (apdaila iš abiejų pusių) visų esamų gyvenamųjų patalpų balkonų (lodžijų) aptvėrimai (detalūs techniniai sprendimai, apdaila derinami su užsakovu techninio darbo projekto rengimo metu). Esant techniniai galimybei, apšiltinamos vidaus tambūrų sienos, kurios ribojasi su šildomomis patalpomis. Išorinių sienų šiltinimo darbams turi būti naudojama išorinė termoizoliacinė sistema (statybvietėje vertikalių atitvarų, taip pat horizontalių ar pasvirusių nuo kritulių apsaugotų atitvarų išorėje įrengiama sienų apšiltinimo ir</p>	≤0,18	<p>Ventiliuojamo fasado kiekis ~1941,40m²</p> <p>Tinkuojamo fasado (šiltinamų balkonų vidinių sienų) kiekis ~413,10m²</p> <p>Balkonų plokščių atstatymo, stiprinimo kiekis ~312,75m²</p> <p>Apšiltintų balkonų (lodžijų) aptvėrimų įrengimo kiekis ~245,00m²</p>

		apdailos sistema), kurią turi sudaryti kaip vieno gamintojo statybos produktas rinkai pateiktas statybos produktų rinkinys (komplektas), turintis Europos techninį įvertinimą ir paženklintas CE ženklu, arba (netaikoma išorinėms tinkuojamoms sudėtinėms termoizoliacinėms sistemoms) šis rinkinys (komplektas), turintis nacionalinį techninį įvertinimą, arba (netaikoma išorinėms tinkuojamoms sudėtinėms termoizoliacinėms sistemoms) minėtos sistemos turi būti suprojektuotos naudojant atskirus nustatyta tvarka CE ženklų ženklinamus statybos produktus arba (netaikoma išorinėms tinkuojamoms sudėtinėms termoizoliacinėms sistemoms) turintis nacionalinį techninį įvertinimą, arba (netaikoma išorinėms tinkuojamoms sudėtinėms termoizoliacinėms sistemoms) minėtos sistemos turi būti suprojektuotos naudojant atskirus nustatyta tvarka CE ženklų ženklinamus ir (ar) kitus statybos produktus. Apšiltintų sienų šilumos perdavimo koeficientas turi atitikti STR 2.01.02:2016 keliamus reikalavimus B klasės pastatams. Medžiagų ir apdailos tipas parenkamas techninio darbo projekto rengimo metu.		
5.1.2.	Cokolio šiltinimas, įskaitant cokolio konstrukcijos defektų pašalinimą, elektros, dujų ar kitų sistemų ar įrengimų nuo šiltinamos sienos (cokolio) atitraukimą	Atliekamas cokolio šiltinimas įskaitant ir konstrukcijų defektų pašalinimą (įtrūkimų, išdaužų taisymas, kitas remontas). Atliekami cokolio antžeminės ir požeminės dalies (igilintos į žemę tenkinant normatyvinius reikalavimus, ne mažiau 1,2 m) šiltinimo darbai: pamatai padengiami hidroizoliacija, įrengiamas termoizoliacinis sluoksnis bei antžeminės dalies apdaila (parenkama techninio darbo projekto rengimo metu). Cokolio šiltinimo darbams turi būti naudojama išorinė termoizoliacinė sistema (statybvietėje vertikalių atitvarų, taip pat horizontalių ar pasvirusių nuo kritulių apsaugotų atitvarų išorėje įrengiama sienų apšiltinimo ir apdailos sistema), kurią turi sudaryti kaip vieno gamintojo statybos produktas rinkai pateiktas statybos produktų rinkinys (komplektas), turintis Europos techninį įvertinimą ir paženklintas CE ženklu, arba (netaikoma išorinėms tinkuojamoms sudėtinėms termoizoliacinėms sistemoms) šis rinkinys (komplektas), turintis nacionalinį techninį įvertinimą, arba (netaikoma išorinėms tinkuojamoms sudėtinėms termoizoliacinėms sistemoms) minėtos sistemos turi būti suprojektuotos naudojant atskirus nustatyta tvarka CE ženklų ženklinamus statybos produktus arba (netaikoma išorinėms tinkuojamoms sudėtinėms termoizoliacinėms sistemoms) turintis nacionalinį techninį įvertinimą, arba (netaikoma išorinėms tinkuojamoms sudėtinėms termoizoliacinėms sistemoms) minėtos sistemos turi būti suprojektuotos naudojant atskirus nustatyta tvarka CE ženklų ženklinamus ir (ar) kitus statybos produktus. Apšiltinto cokolio šilumos perdavimo koeficientas turi atitikti STR 2.01.02:2016 keliamus reikalavimus B klasės pastatams. Medžiagų ir apdailos tipas parenkamas techninio darbo projekto rengimo metu.	≤0,36	Cokolio šiltinimo kiekis (antžeminės dalies) ~180,00m ² Cokolio šiltinimo kiekis (požeminės dalies) ~240,00m ²
5.1.3.	Nuogrindos sutvarkymas	Atstatoma (įrengiama) nuogrinda iš aplink visą pastatą (nuardoma esama nuogrinda, nukasamas gruntas, klojamas žvyro pagrindas, išlyginamasis sluoksnis, klojamos plytelės ar trinkelės ir t.t.), atsodinama pažeista remonto metu veja. Nuogrindos plotis ~60,00 cm. Nuogrinda klojama užtikrinant natūralų lietaus vandens nutekėjimą nuo pastato.	-	Nuogrindos kiekis ~160,00 m ²
5.1.4.	Sutapdinto (plokščio) stogo šiltinimas, stogo dangos įrengimas	Apšiltinamas pastato sutapdintas stogas (taip pat viršutinių balkonų stogeliai, įėjimų į laiptines stogeliai), pakeičiama esama stogo danga. Prieš atliekant šiltinimo darbus, esamas dangos paviršius paruošiamas: išpjaustomos "pūslės", nelygumai, pašalinamos atpyšusios vietos, plyšiai išpjaustomi, išvalomi ir užklijuojami, ištaisomi stogo nuolydžiai iki reikalavimų ruloninei danga. Virš termoizoliacinio sluoksnio įrengiama 2-jų sluoksnių prilydomoji polimerinė bituminė danga. Esami vėdinimo kaminėliai suremontuojami (jei reikalinga paaukštinami), apskardinami. Paaukštinami ir apšiltinami esami parapetai. Parapetai apskardinami naujai. Pakeičiamos įlajos. Atnaujinami/ keičiami lietaus nuotekų nuo stogo šalinimo stovai bei magistraliniai vamzdynai rūsyje ir pajungimas į lietaus surinkimo šulinius (esant techniniai galimybei). Nesant techniniai	≤0,15	Sutapdinto stogo kiekis ~778,00m ² Pastato lietaus nuotakyno vamzdynų ilgis ~135,00m

		galimybei lietaus nuotekų sistemos pajungti į centralizuotą lietaus tinklą, techninio projekto rengimo metu turi būti pateiktas sprendimas dėl lietaus nuotekų surinkimo ir nukreipimo ir pastato. Pakeičiami stovai į atitinkamo diametro naujus betriukšmius vamzdžius. Įrengiama lietaus nuvedimo sistema nuo įėjimų į laiptines stogelių. Sumontuojami nauji priešgaisriniai liukai patekimui ant stogo pagal LR galiojančių normatyvų keliamus reikalavimus. Atnaujinami/pakeičiami esami nuotekų alsuokliai. Atlikus stogo atnaujinimo darbus atstatoma žaibosaugos sistema pastate. Apšiltinimui naudojamos medžiagos tipas ir reikalingas storis parenkamas rengiant techninį darbo projektą. Apšiltinto pastato stogo šilumos perdavimo koeficientas turi atitikti STR 2.01.02:2016 „Pastatų energinio naudingumo projektavimas ir sertifikavimas“ keliamus reikalavimus B klasės pastatams.		
5.1.5.	Butų ir kitų patalpų langų ir balkonų durų keitimas mažesnio šilumos pralaidumo langais (įskaitant apdailos darbus)	Seni mediniai langai ir balkonų durys bei dalis plastikinių (pagal gyventojų pageidavimą) keičiami į naujus plastikinius (trijų stiklų su 2 selekt. stiklais), kurių šilumos perdavimo koeficientas ne didesnis nei $U \leq 1,0 \text{ W/m}^2\text{K}$ (<i>žiūrėti priedą Nr.1</i>). Profiliai - baltos spalvos. Langai varstomi dviejų padėčių su trečia varstymo padėtimi - "mikroventiliacija". Keičiant virtuvės langus, jie numatomi su vertikalia orlaide (sprendimas tikslinamas techninio darbo projekto rengimo metu derinant su užsakovu ir gyventojais). Atliekant vidinių angokraščių apdailą, keičiamos vidinės palangės. Varstomų dalių kiekis turi atitikti norminius reikalavimus ir, kad būtų galimybė stiklus išvalyti iš išorės. Pakeistų langų charakteristikos turi tenkinti STR 2.01.02:2016 „Pastatų energinio naudingumo projektavimas ir sertifikavimas“ šioms atitvaroms keliamus reikalavimus.	$\leq 1,0$	Keičiamų langų ir balkonų durų kiekis $\sim 44,55\text{m}^2$
5.1.6.	Bendrojo naudojimo patalpose esančių langų keitimas (įskaitant apdailos darbus)	Keičiama dalis esamų plastikinių laiptinės langų (dėl priešgaisrinių reikalavimų atitikties ir galimybės apšiltinti įėjimų į pastatą stogelius) ir visi esami seni rūšio langai naujais PVC profilių langais (<i>žiūrėti priedą Nr.1</i>). Langų profiliai - baltos spalvos, vienas iš stiklų su selektyvine danga. Skirstymas analogiškas keičiamiems langams. Atliekant vidinių angokraščių apdailą keičiamos vidinės palangės (pagal poreikį). Varstomų dalių kiekis atitinka norminius reikalavimus. Pakeistų langų charakteristikos turi tenkinti STR 2.01.02:2016 „Pastatų energinio naudingumo projektavimas ir sertifikavimas“ šioms atitvaroms keliamus reikalavimus.	$\leq 1,3$	Keičiamų langų kiekis $\sim 30,60\text{m}^2$
5.1.7.	Bendrojo naudojimo lauko durų (įėjimo, tambūro, balkonų, rūšio, konteinerinės, šilumos punkto) keitimas	Keičiamos įėjimų į laiptines, įėjimų į rūšio patalpas ir vidaus tambūrų durys <i>žiūrėti priedą Nr.1</i>). Įėjimų į laiptines durys – metalinės, apšiltintos, su stiklo paketu ir elektromagnetinėmis spynomis, klaviatūra ir magnetiniais rakteliais. Įėjimų į rūšį durys - metalinės apšiltintos su paprasta cilindrine spyņa. Tambūrų durys – plastikinės. Visos durys sukomplektuotos su pritraukėjais, durų atmušėjais ir atraminėmis kojulėmis. Durų šilumos perdavimo koeficientas turi atitikti STR 2.01.02:2016 „Pastatų energinio naudingumo projektavimas ir sertifikavimas“ keliamus reikalavimus B klasės pastatams. Lauko durims mechaninio patvarumo klasė, atsparumas kartotiniam varstymui ciklai/klasė, oro skverbties klasė, oro garso izoliacijos rodiklis ir kiti parametrai turi atitikti norminius reikalavimus.	$\leq 1,5$	Metalinių durų kiekis 6vnt. ($\sim 16,50\text{m}^2$) Plastikinių durų kiekis 3vnt. ($\sim 9,60\text{m}^2$)
5.1.8.	Įėjimo laiptų remontas ir pritaikymas neįgalųjų poreikiams (panduso įrengimas)	Sutvarkomos įėjimų į pastatą aikštelės, esami laiptai. Įrengiamas (atstatomas) aikštelių ir laiptų pagrindas, jis turi būti tvirtas, lygus, be deformacijų. Laiptų pakopos įrengiamos su 1-2% nuolydžiu vandens nutekėjimui. Įrengiami pandusai. Detalūs sprendimai priimami techninio darbo projekto rengimo metu derinant su užsakovu.	-	3 laiptinės
5.1.9.	Balkonų ar lodžijų	Visi balkonai (lodžijos) stiklinami pagal vieningą projektą. Investicijų plane numatomas 40vnt.	$\leq 1,3$	Stiklinamų balkonų

	įstiklinimas, ir (ar) naujos įstiklinimo konstrukcijos įrengimą pagal vieną projektą	balkonų (lodžijų) naujas įstiklinimas (<i>rengiant techninį darbo projektą įvertinti galimybes išsaugoti esamus įstiklintus balkonų</i>). Balkonai stiklinami PVC profilių langais. Stiklo paketai – iš dviejų stiklų, iš kurių vienas selektyvinis. Tarpas tarp stiklų užpildomas argono dujomis. Argonas yra blogesnis šilumos laidininkas, tokie langai mažiau rasoja. Stiklinimo konstrukcija montuojama nuo balkono aptvėrimo iki lubų. Varstomų dalių kiekis turi atitikti norminius reikalavimus ir, kad būtų galimybė stiklus išvalyti iš išorės. Detalūs sprendimai priimami techninio darbo projekto rengimo metu derinant su užsakovu.		(lodžijų) kiekis ~289,30m ²
5.1.10.	Šilumos punkto ar katilinės įrengimas, keitimas, pertvarkymas arba individualių katilų ir (ar) karšto vandens ruošimo įrenginių įrengimas ar keitimas	Numatoma įrengti automatizuotą šilumos punktą, su komercinės šilumos apskaitos sistema šildymui. Šilumos šaltinis pastatui - centralizuoti šilumos tinklai. Pastato šildymo sistema jungiama prie miesto šilumos tinklų pagal nepriklausomą schemą per plokštelinį šilumokaitį. Pastato šildymo sistemai numatytas lituotas plokštelinis šilumokaitis. Vandens temperatūrą sistemoje reguliuoja automatika pagal lauko oro temperatūrą, paros ir savaitės programą ir kitus užduotus parametrus. Vandens cirkuliaciją sistemose sukuria ir palaiko cirkuliaciniai siurbliai. Pradinis šildymo sistemos užpildymas ir periodinis papildymas termofikaciniu vandeniu numatomas iš paduodamo vamzdžio per automatinį papildymo vožtuvą. Šilumos punkto patalpose montuojamas valdiklis (mini serveris). Mini serveris turi turėti komunikacinius komponentus su GPRS arba Ethernet sąsajomis, kurių pagalba šilumos apskaitos ir valdymo sistemos duomenys perduodami į pastatą administruojančios įmonės esamą Energetinių resursų apskaitos ir valdymo informacinę sistemą. Šilumos punkto vamzdynai plieniniai. Armatūra ir įrengimai šiluminiame punkte padengiami šilumine izoliacija. Šilumos punkto galia šildymui ~130,00kW.	-	1 komplektas
5.1.11.	Šildymo sistemos atnaujinimas ar pertvarkymas (balansavimas, vamzdynų keitimas, izoliavimas, šildymo prietaisų, termostatinų ventilių įrengimas, individualių šilumos apskaitos prietaisų ar daliklių sistemos įrengimas)	Įrengiama nauja dvivamzdė šildymo sistema. Naujos šildymo sistemos prijungimo vieta – šiluminis punktas. Stovai ir prievadai prie prietaisų prijungiami atvirais plieniniais presuojamaisiais galvanizavimo būdu cinkuotais vamzdžiais. Šildymo magistralės išvedžiojamos rūšio palubėje, izoliuojamos termoizoliaciniais kevalais su aliuminio folija. Šildymo sistemos magistralių pagrindinėse atšakose įrengiama uždaroji armatūra. Stovuose įrengiama uždaroji ir balansuojamoji armatūra, taip pat nuleidimo trišakiai. Namo laiptinėse, įrengiami nauji šoninio prijungimo plieniniai radiatoriai. Butuose ir negyvenamosios paskirties patalpose sumontuojami nauji šoninio prijungimo plieniniai radiatoriai. Ant kiekvieno naujo radiatoriaus įrengiami termostatiniai ventiliai, kurie leis individualiai reguliuoti kiekvieno kambario šildymą bei automatiškai palaikys norimą kambario temperatūrą (termostatinų ventilių galvose numatyti gamykliniai užblokavimo įtaisai, neleidžiantys termostatą nustatyti žemesnei nei 16°C patalpos temperatūrai). Šiluma laiptinėse reguliuojama su išankstinio nustatymo termostatiniais ventiliais. Žemiausiose magistralės vamzdynų vietose įrengiami vandens nuleidimo čiaupai, aukščiausiose – automatiniai nuorintojai. Sistemoje sumontuoti automatiniai balansiniai ventiliai ir atjungimo ventiliai su drenažo funkcija. Ant balansinių ventilių sumontuojami termostatiniai elementai, kurie reguliuoja stovų temperatūrą. Dvivamzdėje sistemoje srautas yra kintamas, priklausomai nuo šilumos poreikio. Kad užsidarant termostatiniais elementams srautas nutekėtų į kaimynų šildymo prietaisus, stovų apačioje montuojami automatiniai balansiniai ventiliai, susidedantys iš balansinio ventilio ir slėgio perkryčio regulatoriaus. Numatyta individuali šilumos apskaita ant kiekvieno radiatoriaus įrengiant šilumos daliklius su įranga duomenų nuskaitymui nuotoliniu būdu. Jų pagrindu bus apskaičiuojami ir paskirstomi mokesčiai už šilumos energiją. Po montavimo sistema sureguliuojama ir išbandoma. Detalūs sprendimai reikalingi šildymo sistemos modernizavimui	-	1 komplektas

		nustatomi techninio darbo projekto rengimo metu. Šildymo sistemos stovų skaičius ~60vnt. (~30vnt. - tiekimo, ~30vnt. - grįžtamo), radiatorių skaičius ~138vnt. (bendras galingumas ~130 kW), šildymo sistemos stovų kiekis ~690m, šildymo sistemos vamzdynų kiekis bendrojo naudojimo patalpose ~290m, izoliuojamų šildymo sistemos magistralinių vamzdžių kiekis ~290m.		
5.1.12.	Natūralios vėdinimo sistemos sutvarkymas arba pertvarkymas	Vėdinimo kanalai sutvarkomi, dezinfekuojami (atsižvelgiant į LR Aplinkos ministro 2011-11-11 įsakymu Nr.D1-871 patvirtinto Daugiabučio namo atnaujinimo (modernizavimo) projekto rengimo tvarkos aprašo 33 p.). Viršutinėje vėdinimo kanalų dalyje traukai pagerinti pašalinamos dirbtinai įrengtos kliūtys, jei reikalinga – paaukštinami. Ant ventiliacijos kaminėlių įrengiami vėdinimo deflektoriai.	-	39 butai ir 1 negyvenamosios paskirties patalpa
5.1.13.	Individualių rekuperatorių įrengimas	Butuose (kiekviename gyvenamajame kambaryje) ir negyvenamosios paskirties patalpose įrengiami decentralizuoto vėdinimo įrenginiai, su šilumos atgavimu. Sieninis mini rekuperatorius susideda iš vidinių tiekimo/šalinimo grotelių, išorinio gaubto, keramikinio aukšto efektyvumo rekuperatoriaus, ašinio DC ventiliatoriaus, G3 oro filtrų ir teleskopinio kanalo. Rekuperatorius komplektuojamas kartu su valdymo automatika, kurios pagrindinės funkcijos turi būti šios: įjungimo/išjungimo, ventiliatoriaus greičio pasirinkimas, oro tiekimo ir oro šalinimo režimo pasirinkimas. Įrenginys turi užtikrinti pastovią oro kaitą nuo 15m ³ /h iki 50m ³ /h, turėti keramikinį šilumokaitį, kurio šilumos atgavimas nemažiau 85%. Komplektuojamas su drėgmės jutikliu. Įrenginyje turi būti sumontuoti du G3 klasės filtrai su užterštumo indikacija. Rekuperatoriaus darbinė temperatūra nuo -20°C iki +40°C. Rekuperatorius pilnai automatizuotas, kurį galima valdyti rankiniu būdu arba nuotolinio pultelio pagalba. Rekuperatoriaus priekinė panelė turi būti izoliuota bei turėti mechaninę sklendę, kuri užsidarytų išjungus įrenginį ir papildomą užsklandą, kuri visiškai hermetizuotų įrenginį nuo lauko oro ir triukšmo patekimo į patalpas. <u>Esant techniniai galimybei, įrenginiai montuojami ventiliuojamo fasado sistemoje, naudojant šoninius pajungimus per langą anškrašti, o balkone išvedant už balkono ribų. Detalūs techniniai sprendimai, kiekiai tikslinami techninio darbo projekto rengimo metu. Konkretus įrenginių tipas/gamintojas parenkamas techninio darbo projekto rengimo metu derinant su užsakovu ir gyventojais.</u>	-	Decentralizuotas vėdinimas įrengiamas 39 butuose ir 1 negyvenamosios paskirties patalpoje (~95vnt.)
5.1.14.	Atsinaujinančių energijos šaltinių (saulės, vėjo, geoterminės ar aeroterminės energijos) įrengimas	Įrengiama iki 7,00kW saulės elektrinė pritaikyta veikti su dvipusės apskaitos planu. Saulės modulis stiklas/stiklas, skaidrus, juodi rėmai, monokristalas ~20vnt. Inverteris, su internetiniu priedeliu, išmanusis tinklo skaitiklis. Montavimo darbai. Detalūs sprendimai, galingumas (apskaičiuotas, kad gyventojai panaudotų visą pagamintą elektros energiją, kuo mažiau tiekiant į ESO saugojimui) priimami techninio darbo projekto rengimo metu.	-	1 komplektas

Pastaba:

- B klasės atveju, jei pastato projektavimas/statyba finansuota LR/ES biudžeto lėšomis, turi būti išmatuotas pastato sandarumas;
- atliekant pastato energinio naudingumo sertifikatą po pastato modernizavimo darbų, ne mažiau kaip 30% esamų plastikinių langų savininkų (kurie nekeičia renovacijos metu langų) turėtų pateikti langų atitikties deklaracijas, kurios patvirtintų, kad gaminiai atitinka B klasės reikalavimus;
- rekomenduojama, kad skirstomieji patalpų karšto vandens vamzdynai būtų izoliuoti;
- karšto vandens temperatūra turi būti reguliuojama automatiškai, vadovaujantis nustatytu karšto vandens ruošimo režimu.

Eil. Nr.	Priemonės pavadinimas	Numatomi priemonių techniniai–energiniai rodikliai		Darbų kiekis (m ² , m, vnt., kompl., butas)
		Trumpas priemonės aprašymas, nurodant konstrukcinių sprendimų principus, techninės įrangos charakteristikas ir pan.	Atitvaros šilumos perdavimo koeficientas, U (W/m ² K) *	
1	2	3	4	5
II Variantas (paketo naudingumo B klasė)				
5.1.	Energijos efektyvumą didinančios priemonės			
5.1.1.	Išorinių sienų šiltinimas, įskaitant sienų konstrukcijos defektų pašalinimą	<p>Išorinės sienos šiltinamos įrengiant ventiliuojamą fasadą. Atliekamas išorinių sienų šiltinimas įskaitant ir konstrukcijų defektų pašalinimą (plyšių, įtrūkimų, išdaužų taisymas, kitas remontas). Šiltinami paviršiai turi būti tinkamai paruošti. Ant fasadų esantys inžineriniai įrenginiai išsaugomi, esant poreikiui atkeliami, permontuojami ant naujai įrengtos apdailos. Prieš pastato sienų šiltinimo darbus būtina numatyti visų elektros įrenginių atitraukimą. Šiltinamos sienos konstrukciją sudaro: karkasas, apdailos medžiaga ir šilumos izoliacijos medžiagos (parenkama techninio darbo projekto rengimo metu). Ventiliuojamojo fasado sistemoje tarp šiltinamojo sluoksnio ir fasado apdailos formuojasi aktyvus oro kanalas. Natūralus oro srautas šiame kanale užtikrina ventiliaciją, kuri pašalina drėgmę iš šiltinamojo sluoksnio ir sienų ir taip užkerta kelią šilumą saugančių šiltinamųjų savybių sumažėjimui.</p> <p>Ventiliuojamo fasado apdaila parenkama techninio darbo projekto rengimo metu derinant su užsakovu ir gyventojais. Apšiltinami angokraščiai aplink langus ir duris. Keičiamos visų langų išorinės palangės (prieš tai apšiltinant apačią). Esami balkonų (lodžijų) aptvėrimai demontuojami. Visos balkonų (lodžijų) išorinės atitvaros (balkoninės plokštės, sienelės kraštai bei dugnas) remontuojamos, stiprinamos, sutvirtinamos, kad būtų atstatyta balkonų laikančioji galia ir funkcionalumas (balkonų plokščių atstatymo detalūs techniniai sprendimai priimami techninio darbo projekto rengimo metu derinant su užsakovu). Atstatomas balkonų plokštės pagrindo nuolydis, įrengiama hidroizoliacija ant išlyginamojo betono sluoksnio ir kiti darbai (detalūs sprendimai priimami techninio darbo projekto rengimo metu). Pirmo aukšto balkonų plokštės šiltinamos iš apačios, kad būtų panaikinti ilginiai šilumos tilteliai balkoninių plokščių ir sienos sandūroje. Apšiltinamos vidinės stiklinamų balkonų sienos įrengiant tinkuojamo fasado sistemą, termoizoliacinė medžiaga parenkama techninio darbo projekto rengimo metu, kad, atliekant šiltinimo darbus, kuo mažiau sumažėtų balkono plokštės plotis (gylis). Atnaujinami/apšiltinami (apdaila iš abiejų pusių) visų esamų gyvenamųjų patalpų balkonų (lodžijų) aptvėrimai (detalūs techniniai sprendimai, apdaila derinami su užsakovu techninio darbo projekto rengimo metu). Esant techniniai galimybei, apšiltinamos vidaus tambūrų sienos, kurios ribojasi su šildomomis patalpomis. Išorinių sienų šiltinimo darbams turi būti naudojama išorinė termoizoliacinė sistema (statybvietėje vertikalių atitvarų, taip pat horizontalių ar pasvirusių nuo kritulių apsaugotų atitvarų išorėje įrengiama sienų apšiltinimo ir apdailos sistema), kurią turi sudaryti kaip vieno gamintojo statybos produktas rinkai pateiktas statybos produktų rinkinys (komplektas), turintis Europos techninį įvertinimą ir paženklintas CE</p>	≤0,18	<p>Ventiliuojamo fasado kiekis ~1941,40m²</p> <p>Tinkuojamo fasado (šiltinamų balkonų vidinių sienų) kiekis ~413,10m²</p> <p>Balkonų plokščių atstatymo, stiprinimo kiekis ~312,75m²</p> <p>Apšiltintų balkonų (lodžijų) aptvėrimų įrengimo kiekis ~245,00m²</p>

		ženklų, arba (netaikoma išorinėms tinkuojamoms sudėtinėms termoizoliacinėms sistemoms) šis rinkinys (komplektas), turintis nacionalinį techninį įvertinimą, arba (netaikoma išorinėms tinkuojamoms sudėtinėms termoizoliacinėms sistemoms) minėtos sistemos turi būti suprojektuotos naudojant atskirus nustatyta tvarka CE ženklų ženklinamus statybos produktus arba (netaikoma išorinėms tinkuojamoms sudėtinėms termoizoliacinėms sistemoms) turintis nacionalinį techninį įvertinimą, arba (netaikoma išorinėms tinkuojamoms sudėtinėms termoizoliacinėms sistemoms) minėtos sistemos turi būti suprojektuotos naudojant atskirus nustatyta tvarka CE ženklų ženklinamus ir (ar) kitus statybos produktus. Apšiltintų sienų šilumos perdavimo koeficientas turi atitikti STR 2.01.02:2016 keliamus reikalavimus B klasės pastatams. Medžiagų ir apdailos tipas parenkamas techninio darbo projekto rengimo metu.		
5.1.2.	Cokolio šiltinimas, įskaitant cokolio konstrukcijos defektų pašalinimą, elektros, dujų ar kitų sistemų ar įrengimų nuo šiltinamos sienos (cokolio) atitraukimą	Atliekamas cokolio šiltinimas įskaitant ir konstrukcijų defektų pašalinimą (įtrūkimų, išdaužų taisymas, kitas remontas). Atliekami cokolio antžeminės ir požeminės dalies (igilintos į žemę tenkinant normatyvinius reikalavimus, ne mažiau 1,2 m) šiltinimo darbai: pamatai padengiami hidroizoliacija, įrengiamas termoizoliacinis sluoksnis bei antžeminės dalies apdaila (parenkama techninio darbo projekto rengimo metu). Cokolio šiltinimo darbams turi būti naudojama išorinė termoizoliacinė sistema (statybvietėje vertikalių atitvarų, taip pat horizontalių ar pasvirusių nuo kritulių apsaugotų atitvarų išorėje įrengiama sienų apšiltinimo ir apdailos sistema), kurią turi sudaryti kaip vieno gamintojo statybos produktas rinkai pateiktas statybos produktų rinkinys (komplektas), turintis Europos techninį įvertinimą ir paženklintas CE ženklų, arba (netaikoma išorinėms tinkuojamoms sudėtinėms termoizoliacinėms sistemoms) šis rinkinys (komplektas), turintis nacionalinį techninį įvertinimą, arba (netaikoma išorinėms tinkuojamoms sudėtinėms termoizoliacinėms sistemoms) minėtos sistemos turi būti suprojektuotos naudojant atskirus nustatyta tvarka CE ženklų ženklinamus statybos produktus arba (netaikoma išorinėms tinkuojamoms sudėtinėms termoizoliacinėms sistemoms) turintis nacionalinį techninį įvertinimą, arba (netaikoma išorinėms tinkuojamoms sudėtinėms termoizoliacinėms sistemoms) minėtos sistemos turi būti suprojektuotos naudojant atskirus nustatyta tvarka CE ženklų ženklinamus ir (ar) kitus statybos produktus. Apšiltinto cokolio šilumos perdavimo koeficientas turi atitikti STR 2.01.02:2016 keliamus reikalavimus B klasės pastatams. Medžiagų ir apdailos tipas parenkamas techninio darbo projekto rengimo metu.	≤0,36	Cokolio šiltinimo kiekis (antžeminės dalies) ~180,00m ² Cokolio šiltinimo kiekis (požeminės dalies) ~240,00m ²
5.1.3.	Nuogrindos sutvarkymas	Atstatoma (įrengiama) nuogrinda iš aplink visą pastatą (nuardoma esama nuogrinda, nukasamas gruntas, klojamas žvyro pagrindas, išlyginamasis sluoksnis, klojamos plytelės ar trinkelės ir t.t.), atsodinama pažeista remonto metu veja. Nuogrindos plotis ~60,00 cm. Nuogrinda klojama užtikrinant natūralų lietaus vandens nutekėjimą nuo pastato.	-	Nuogrindos kiekis ~160,00 m ²
5.1.4.	Sutapdinto (plokščio) stogo šiltinimas, stogo dangos įrengimas	Apšiltinamas pastato sutapdintas stogas (taip pat viršutinių balkonų stogeliai, įėjimų į laiptines stogeliai), pakeičiama esama stogo danga. Prieš atliekant šiltinimo darbus, esamas dangos paviršius paruošiamas: išpjaustomos "pūslės", nelygumai, pašalinamos atpyšusios vietos, plyšiai išpjaustomi, išvalomi ir užklijuojami, ištaisomi stogo nuolydžiai iki reikalavimų rulininei dangai. Virš termoizoliacinio sluoksnio įrengiama 2-jų sluoksnių prilydomoji polimerinė bituminė danga. Esami vėdinimo kaminėliai suremontuojami (jei reikalinga paaukštinti), apskardinami. Paaukštinti ir apšiltinti esami parapetai. Parapetai apskardinami naujai. Pakeičiamos įlajos. Atnaujinami/ keičiami lietaus nuotekų nuo stogo šalinimo stovai bei magistraliniai vamzdynai rūsyje ir pajungimas į lietaus surinkimo šulinius (esant techniniai galimybei). Nesant techniniai galimybei lietaus nuotekų sistemos pajungti į centralizuotą lietaus tinklą, techninio projekto rengimo metu turi būti pateiktas sprendimas dėl lietaus nuotekų surinkimo ir nukreipimo nuo	≤0,15	Sutapdinto stogo kiekis ~778,00m ² Pastato lietaus nuotakyno vamzdynų ilgis ~135,00m

		pastato. Pakeičiami stovai į atitinkamo diametro naujus betriukšmius vamzdžius. Įrengiama lietaus nuvedimo sistema nuo įėjimų į laiptines stogelių. Sumontuojami nauji priešgaisriniai liukai patekimui ant stogo pagal LR galiojančių normatyvų keliamus reikalavimus. Atnaujinami/pakeičiami esami nuotekų alsuokliai. Atlikus stogo atnaujinimo darbus atstatoma žaibosaugos sistema pastate. Apšiltinimui naudojamos medžiagos tipas ir reikalingas storis parenkamas rengiant techninį darbo projektą. Apšiltinto pastato stogo šilumos perdavimo koeficientas turi atitikti STR 2.01.02:2016 „Pastatų energinio naudingumo projektavimas ir sertifikavimas“ keliamus reikalavimus B klasės pastatams.		
5.1.5.	Butų ir kitų patalpų langų ir balkonų durų keitimas mažesnio šilumos pralaidumo langais (įskaitant apdailos darbus)	Seni mediniai langai ir balkonų durys bei dalis plastikinių (pagal gyventojų pageidavimą) keičiami į naujus plastikinius (trijų stiklų su 2 selekt. stiklais), kurių šilumos perdavimo koeficientas ne didesnis nei $U \leq 1,0 \text{ W/m}^2\text{K}$ (žiūrėti priedą Nr.1). Profiliai - baltos spalvos. Langai varstomi dviejų padėčių su trečia varstymo padėtimi - "mikroventiliacija". Keičiant virtuvės langus, jie numatomi su vertikalia orlaide (sprendimas tikslinamas techninio darbo projekto rengimo metu derinant su užsakovu ir gyventojais). Atliekant vidinių angokraščių apdailą, keičiamos vidinės palangės. Varstomų dalių kiekis turi atitikti norminius reikalavimus ir, kad būtų galimybė stiklus išvalyti iš išorės. Pakeistų langų charakteristikos turi tenkinti STR 2.01.02:2016 „Pastatų energinio naudingumo projektavimas ir sertifikavimas“ šioms atitvaroms keliamus reikalavimus.	$\leq 1,0$	Keičiamų langų ir balkonų durų kiekis ~44,55m ²
5.1.6.	Bendrojo naudojimo patalpose esančių langų keitimas (įskaitant apdailos darbus)	Keičiama dalis esamų plastikinių laiptinės langų (dėl priešgaisrinių reikalavimų atitikties ir galimybės apšiltinti įėjimų į pastatą stogelius) ir visi esami seni rūšio langai naujais PVC profilių langais (žiūrėti priedą Nr.1). Langų profiliai - baltos spalvos, vienas iš stiklų su selektyvine danga. Skirstymas analogiškas keičiamiems langams. Atliekant vidinių angokraščių apdailą keičiamos vidinės palangės (pagal poreikį). Varstomų dalių kiekis atitinka norminius reikalavimus. Pakeistų langų charakteristikos turi tenkinti STR 2.01.02:2016 „Pastatų energinio naudingumo projektavimas ir sertifikavimas“ šioms atitvaroms keliamus reikalavimus.	$\leq 1,3$	Keičiamų langų kiekis ~30,60m ²
5.1.7.	Bendrojo naudojimo lauko durų (įėjimo, tambūro, balkonų, rūšio, konteinerinės, šilumos punkto) keitimas	Keičiamos įėjimų į laiptines, įėjimų į rūšio patalpas ir vidaus tambūrų durys (žiūrėti priedą Nr.1). Įėjimų į laiptines durys – metalinės, apšiltintos, su stiklo paketu ir elektromagnetinėmis spynomis, klaviatūra ir magnetiniais rakteliais. Įėjimų į rūšį durys - metalinės apšiltintos su paprasta cilindrine spyna. Tambūrų durys – plastikinės. Visos durys sukomplektuotos su pritraukėjais, durų atmušėjais ir atraminėmis kojulėmis. Durų šilumos perdavimo koeficientas turi atitikti STR 2.01.02:2016 „Pastatų energinio naudingumo projektavimas ir sertifikavimas“ keliamus reikalavimus B klasės pastatams. Lauko durims mechaninio patvarumo klasė, atsparumas kartotiniam varstymui ciklai/klasė, oro skverbties klasė, oro garso izoliacijos rodiklis ir kiti parametrai turi atitikti norminius reikalavimus.	$\leq 1,5$	Metalinių durų kiekis 6vnt. (~16,50m ²) Plastikinių durų kiekis 3vnt. (~9,60m ²)
5.1.8.	Įėjimo laiptų remontas ir pritaikymas neįgalųjų poreikiams (panduso įrengimas)	Sutvarkomos įėjimų į pastatą aikštelės, esami laiptai. Įrengiamas (atstatomas) aikštelių ir laiptų pagrindas, jis turi būti tvirtas, lygus, be deformacijų. Laiptų pakopos įrengiamos su 1-2% nuolydžiu vandens nutekėjimui. Įrengiami pandusai. Detalūs sprendimai priimami techninio darbo projekto rengimo metu derinant su užsakovu.	-	3 laiptinės
5.1.9.	Balkonų ar lodžijų įstiklinimas, ir (ar) naujos įstiklinimo	Visi balkonai (lodžijos) stiklinami pagal vieningą projektą. Investicijų plane numatomas 40vnt. balkonų (lodžijų) naujas įstiklinimas (rengiant techninį darbo projektą įvertinti galimybes išsaugoti esamus įstiklintus balkonus). Balkonai stiklinami PVC profilių langais. Stiklo paketai –	$\leq 1,3$	Stiklinamų balkonų (lodžijų) kiekis ~289,30m ²

	konstrukcijos įrengimą pagal vieną projektą	iš dviejų stiklų, iš kurių vienas selektyvinis. Tarpas tarp stiklų užpildomas argono dujomis. Argonas yra blogesnis šilumos laidininkas, tokie langai mažiau rasoja. Stiklinimo konstrukcija montuojama nuo balkono aptvėrimo iki lubų. Varstomų dalių kiekis turi atitikti norminius reikalavimus ir, kad būtų galimybė stiklus išvalyti iš išorės. Detalūs sprendimai priimami techninio darbo projekto rengimo metu derinant su užsakovu.		
5.1.10.	Šilumos punkto ar katilinės įrengimas, keitimas, pertvarkymas arba individualių katilų ir (ar) karšto vandens ruošimo įrenginių įrengimas ar keitimas	Numatoma įrengti automatizuotą šilumos punktą, su komercinės šilumos apskaitos sistema šildymui. Šilumos šaltinis pastatui - centralizuoti šilumos tinklai. Pastato šildymo sistema jungiama prie miesto šilumos tinklų pagal nepriklausomą schemą per plokštelinį šilumokaitį. Pastato šildymo sistemai numatytas lituotas plokštelinis šilumokaitis. Vandens temperatūrą sistemoje reguliuoja automatika pagal lauko oro temperatūrą, paros ir savaitės programą ir kitus užduotus parametrus. Vandens cirkuliaciją sistemose sukuria ir palaiko cirkuliaciniai siurbliai. Pradinis šildymo sistemos užpildymas ir periodinis papildymas termofikaciniu vandeniu numatomas iš paduodamo vamzdžio per automatinį papildymo vožtuvą. Šilumos punkto patalpose montuojamas valdiklis (mini serveris). Mini serveris turi turėti komunikacinius komponentus su GPRS arba Ethernet sąsajomis, kurių pagalba šilumos apskaitos ir valdymo sistemos duomenys perduodami į pastatą administruojančios įmonės esamą Energetinių resursų apskaitos ir valdymo informacinę sistemą. Šilumos punkto vamzdynai plieniniai. Armatūra ir įrengimai šiluminiame punkte padengiami šilumine izoliacija. Šilumos punkto galia šildymui ~130,00kW.	-	1 komplektas
5.1.11.	Šildymo sistemos atnaujinimas ar pertvarkymas (balansavimas, vamzdynų keitimas, izoliavimas, šildymo prietaisų, termostatinų ventilių įrengimas, individualių šilumos apskaitos prietaisų ar daliklių sistemų įrengimas)	Įrengiama nauja dvivamzdė šildymo sistema. Naujos šildymo sistemos prijungimo vieta – šiluminis punktas. Stovai ir prievadai prie prietaisų prijungiami atvirais plieniniais presuojamaisiais galvanizavimo būdu cinkuotais vamzdžiais. Šildymo magistralės išvedžiojamos rūsiu palubėje, izoliuojamos termoizoliaciniais kevalais su aliuminio folija. Šildymo sistemos magistralių pagrindinėse atšakose įrengiama uždaromoji armatūra. Stovuose įrengiama uždaromoji ir balansuojamoji armatūra, taip pat nuleidimo trišakiai. Namo laiptinėse, įrengiami nauji šoninio prijungimo plieniniai radiatoriai. Butuose ir negyvenamosios paskirties patalpose sumontuojami nauji šoninio prijungimo plieniniai radiatoriai. Ant kiekvieno naujo radiatoriaus įrengiami termostatiniai ventiliai, kurie leis individualiai reguliuoti kiekvieno kambario šildymą bei automatiškai palaikys norimą kambario temperatūrą (termostatinų ventilių galvose numatyti gamykliniai užblokavimo įtaisai, neleidžiantys termostatai nustatyti žemesnei nei 16°C patalpos temperatūrai). Šiluma laiptinėse reguliuojama su išankstinio nustatymo termostatiniais ventiliais. Žemiausiose magistralės vamzdynų vietose įrengiami vandens nuleidimo čiaupai, aukščiausiose – automatiniai nuorintojai. Sistemoje sumontuoti automatiniai balansiniai ventiliai ir atjungimo ventiliai su drenažo funkcija. Ant balansinių ventilių sumontuojami termostatiniai elementai, kurie reguliuoja stovų temperatūrą. Dvivamzdėje sistemoje srautas yra kintamas, priklausomai nuo šilumos poreikio. Kad užsidarant termostatiniams elementams srautas nenutekėtų į kaimynų šildymo prietaisus, stovų apačioje montuojami automatiniai balansiniai ventiliai, susidedantys iš balansinio ventilio ir slėgio perkryčio regulatoriaus. Numatyta individuali šilumos apskaita ant kiekvieno radiatoriaus įrengiant šilumos daliklius su įranga duomenų nuskaitymui nuotoliniu būdu. Jų pagrindu bus apskaičiuojami ir paskirstomi mokesčiai už šilumos energiją. Po montavimo sistema sureguliuojama ir išbandoma. Detalūs sprendimai reikalingi šildymo sistemos modernizavimui nustatomi techninio darbo projekto rengimo metu. Šildymo sistemos stovų skaičius ~60vnt. (~30vnt. - tiekimo, ~30vnt. - grįžtamo), radiatorių	-	1 komplektas

		skaičius ~138vnt. (bendras galingumas ~130 kW), šildymo sistemos stovų kiekis ~690m, šildymo sistemos vamzdžių kiekis bendrojo naudojimo patalpose ~290m, izoliuojamų šildymo sistemos magistralinių vamzdžių kiekis ~290m.		
5.1.12.	Natūralios vėdinimo sistemos sutvarkymas arba pertvarkymas	Vėdinimo kanalai sutvarkomi, dezinfekuojami (atsižvelgiant į LR Aplinkos ministro 2011-11-11 įsakymu Nr.D1-871 patvirtinto Daugiabučio namo atnaujinimo (modernizavimo) projekto rengimo tvarkos aprašo 33 p.). Viršutinėje vėdinimo kanalų dalyje traukai pagerinti pašalinamos dirbtinai įrengtos kliūtys, jei reikalinga – paaukštinami. Ant ventiliacijos kaminėlių įrengiami vėdinimo deflektoriai.	-	39 butai ir 1 negyvenamosios paskirties patalpa
5.1.13.	Individualių rekuperatorių įrengimas	Butuose (kiekviename gyvenamajame kambaryje) ir negyvenamosios paskirties patalpose įrengiami decentralizuoto vėdinimo įrenginiai, su šilumos atgavimu. Sieninis mini rekuperatorius susideda iš vidinių tiekimo/šalinimo grotelių, išorinio gaubto, keramikinio aukšto efektyvumo rekuperatoriaus, ašinio DC ventiliatoriaus, G3 oro filtrų ir teleskopinio kanalo. Rekuperatorius komplektuojamas kartu su valdymo automatika, kurios pagrindinės funkcijos turi būti šios: įjungimo/išjungimo, ventiliatoriaus greičio pasirinkimas, oro tiekimo ir oro šalinimo režimo pasirinkimas. Įrenginys turi užtikrinti pastovią oro kaitą nuo 15m ³ /h iki 50m ³ /h, turėti keramikinį šilumokaitį, kurio šilumos atgavimas nemažiau 85%. Komplektuojamas su drėgmės jutikliu. Įrenginyje turi būti sumontuoti du G3 klasės filtrai su užterštumo indikacija. Rekuperatoriaus darbinė temperatūra nuo -20°C iki +40°C. Rekuperatorius pilnai automatizuotas, kurį galima valdyti rankiniu būdu arba nuotolinio pultelio pagalba. Rekuperatoriaus priekinė panelė turi būti izoliuota bei turėti mechaninę sklendę, kuri uždarytų išjungus įrenginį ir papildomą užsklandą, kuri visiškai hermetizuotų įrenginį nuo lauko oro ir triukšmo patekimo į patalpas. <u>Esant techniniai galimybei, įrenginiai montuojami ventiliuojamo fasado sistemoje, naudojant šoninius pajungimus per langą ango kraštį, o balkone išvedant už balkono ribų. Detalūs techniniai sprendimai, kiekiai tikslinami techninio darbo projekto rengimo metu. Konkretus įrenginių tipas/gamintojas parenkamas techninio darbo projekto rengimo metu derinant su užsakovu ir gyventojais.</u>	-	Decentralizuotas vėdinimas įrengiamas 39 butuose ir 1 negyvenamosios paskirties patalpoje (~95vnt.)
5.1.14.	Atsinaujinančių energijos šaltinių (saulės, vėjo, geoterminės ar aeroterminės energijos) įrengimas	Įrengiama iki 7,00kW saulės elektrinė pritaikyta veikti su dvipusės apskaitos planu. Saulės modulis stiklas/stiklas, skaidrus, juodi rėmai, monokristalas ~20vnt. Inverteris, su internetiniu priedeliu, išmanusis tinklo skaitiklis. Montavimo darbai. Detalūs sprendimai, galingumas (apskaičiuotas, kad gyventojai panaudotų visą pagamintą elektros energiją, kuo mažiau tiekiant į ESO saugojimui) priimami techninio darbo projekto rengimo metu.	-	1 komplektas
5.1.15.	Bendrojo naudojimo elektros inžinerinės sistemos, apšvietimo sistemos atnaujinimas	Keičiami magistraliniai elektros instaliacijos laidai nuo įvadinio skydo iki butų skydelių Pakeisti įvadinį kabelį į stovus. Atliekant techninį darbo projektą, būtina įvertinti pastato elektros galią po pastato modernizavimo darbų ir, esant poreikiui, atnaujinamos elektros inžinerinės sistemos projektinius sprendimus priimti pagal naujai paskaičiuotą pastato elektros galią. Sutvarkoma įvadinė spinta, keičiami butų apskaitos paskirstymo skydai aukštuose, sumontuojami atjungimo automatai, rūsyje ir laiptinėse keičiami šviestuvai naujais elektros energiją taupančiais, įrengiami trūkstanti šviestuvai, keičiama apšvietimo elektros instaliacija (sena elektros instaliacija – numontuojama). Jungikliai keičiami naujais. <u>Darbu apimtys ir jų techniniai sprendimai tikslinami techninio darbo projekto ruošimo metu derinant su užsakovu. Visos medžiagos turi būti sertifikuotos ir įrengiamos pagal gamintojų rekomendacijas. Laiptinių kiekis</u>	-	1 komplektas

		- 3 vnt., rūšio plotas ~443,59m ² .		
5.2.	Kitos priemonės			
5.2.1.	Buitinių nuotekų sistemos atnaujinimas ar keitimas	Atnaujinami/keičiami buitinių nuotekų šalinimo magistraliniai vamzdynai rūsyje ir pajungimas į nuotekų surinkimo šulinius. Pakeičiami stovai į atitinkamo diametro naujus betriukšmius vamzdžius, numatant nuotekų stovų revizijas. Esant techniniai galimybei, magistraliniai vamzdynai rūsyje iškeliami iš gyventojų rūšio patalų (sandėliukų) į koridorius. Darbų apimtys, medžiagos ir sprendimai parenkami techninio darbo projekto rengimo metu. Keičiamų vamzdynų ilgis ~300m.	-	1 komplektas
5.2.2.	Geriamojo vandens sistemos atnaujinimas ar keitimas	Pastato geriamojo vandens vamzdynų ir įrenginių keitimas ar (ar) pertvarkymas pagal STR 2.02.01:2004 „Gyvenamieji pastatai“, kitus teisės aktus. Atnaujinami šalto vandens stovai, magistraliniai vamzdynai rūsyje ir uždaromoji armatūra. Keičiami vamzdynai izoliuojami. Esant techniniai galimybei, šalto vandens magistraliniai vamzdynai rūsyje iškeliami iš gyventojų rūšio patalų (sandėliukų) į koridorius, kartu rūšio koridoriuose lengvai prieinamose vietose įrengiant stovų uždaromąją armatūrą. Darbų apimtys, medžiagos ir sprendimai parenkami techninio darbo projekto rengimo metu. Keičiamų vamzdynų ilgis ~252,50m.	-	1 komplektas
5.2.3.	Laiptinių vidaus sienų, lubų, grindų paruošimas dažymui ir turėklų atnaujinimas ir dažymas	Sienų, lubų, pertvarų pažeistų vietų remontas, lyginimas, paviršių paruošimas prieš dažymą, glaistymas, dažymas dekoratyviniu tinku (spalva, spalvinis dizainas bei raštas derinami techninio darbo projekto rengimo metu su užsakovu). Pažeistų laiptų pakopų, laiptų aikštelių ir tambūro grindų remontas, išlyginamojo sluoksnio įrengimas, paruošimas dažymui, dažymui dilimui atspariais neslidžiais poliuretaniniais epoksidinės dervos dažais, turinčiais šias savybes įrodančius sertifikatus (spalva, spalvinis dizainas bei raštas parenkami techninio darbo projekto rengimo metu derinant su užsakovu). Laiptinės turėklų, porankių ir metalinių konstrukcijų atnaujinimas. Detalūs sprendimai, medžiagos parenkamos techninio darbo projektorengimo metu derinant su užsakovu. Laiptų ir aikštelių tvarkymas ~210,00 m ² ; Turėklų tvarkymas ~65,00m ² ; Sienų tvarkymas ~510,00 m ² ; Lubų ir laiptų apačios tvarkymas ~210,00 m ² .	-	Laiptinių kiekis - 3vnt.

Pastaba:

- B klasės atveju, jei pastato projektavimas/statyba finansuota LR/ES biudžeto lėšomis, turi būti išmatuotas pastato sandarumas;
- atliekant pastato energinio naudingumo sertifikatą po pastato modernizavimo darbų, ne mažiau kaip 30% esamų plastikinių langų savininkų (kurie nekeičia renovacijos metu langų) turėtų pateikti langų atitikties deklaracijas, kurios patvirtintų, kad gaminiai atitinka B klasės reikalavimus;
- rekomenduojama, kad skirstomieji patalpų karšto vandens vamzdynai būtų izoliuoti;
- karšto vandens temperatūra turi būti reguliuojama automatiškai, vadovaujantis nustatytu karšto vandens ruošimo režimu.

PASTATO ENERGINIO NAUDINGUMO SERTIFIKATAS

Nr. KG-0233-01270

1 lapas / 2 lapų

Pastato (jo dalies) unikalus pastato numeris: 4197-9017-7015

Pastato adresas: Šiltnamių g. 18, 14117 Pagirių k., Vilniaus r. sav.

Pastato (jo dalies) paskirtis: Kiti gyvenamieji pastatai (namai)

Pastato (jo dalies) šildomas plotas, m²: 2462,32

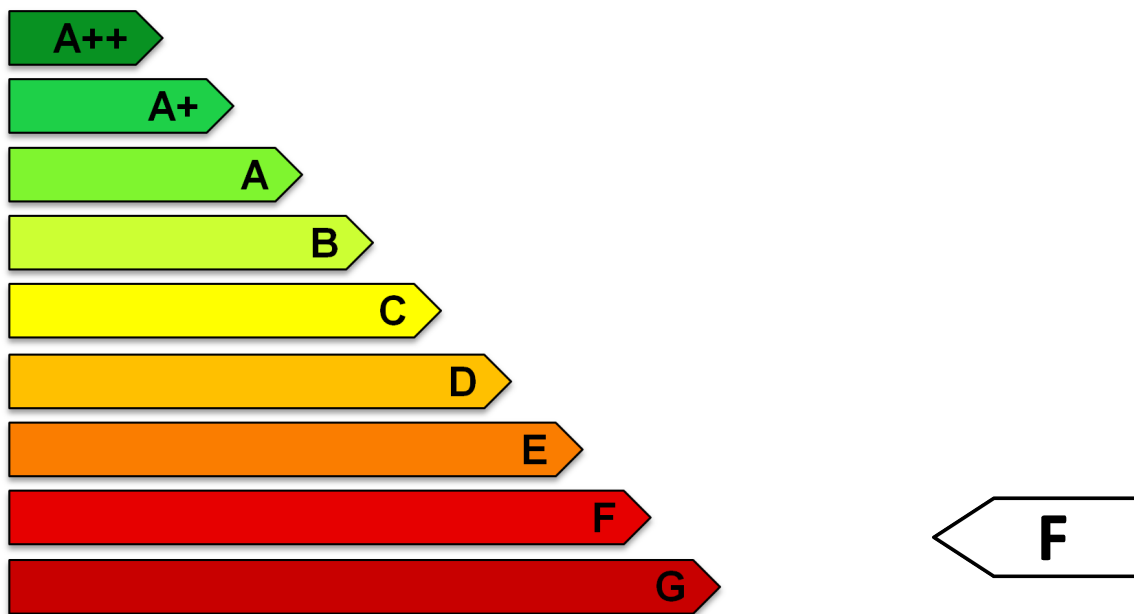
Pastato statybos metai: 1979

Viso pastato šildomas plotas, m²: 2462,32

Pastato modernizavimo metai: -

Pastatų (jų dalių) energinio naudingumo klasifikavimas į klases*:

Nustatyta pastato (jo dalies) energinio naudingumo klasė:



* A++ klasė laikoma aukščiausia, ji nurodo energijos beveik nevartojantį pastatą, G klasė nurodo energiškai neefektyvų pastatą

Skaičiuojamosios metinės rodiklių vertės vienam kvadratiniam metrui pastato (jo dalies) šildomo ploto:

Norminės pirminės energijos sąnaudos, kWh/(m ² ·metai):	reikalavimas netaikomas
Skaičiuojamosios pirminės energijos sąnaudos, kWh/(m ² ·metai):	402,47
Metinių atsinaujinančios pirminės energijos sąnaudų santykio su metinėmis neatsinaujinančios pirminės energijos sąnaudomis vertė, vnt.:	0,86
Šiluminės energijos sąnaudos pastatui šildyti, kWh/(m ² ·metai):	221,29
Šiluminės energijos sąnaudos pastatui vėsinti, kWh/(m ² ·metai):	0,00
Šiluminės energijos sąnaudos karštam buitiniam vandeniui ruošti, kWh/(m ² ·metai):	30,40
Suminės elektros energijos sąnaudos, kWh/(m ² ·metai):	50,35
Elektros energijos sąnaudos patalpų apšvietimui, kWh/(m ² ·metai):	3,45
Pastato į aplinką išmetamas CO ₂ kiekis, kgCO ₂ /(m ² ·metai):	43,27

Pastato projektavimas ir (ar) statyba ir (ar) modernizavimas finansuojama Lietuvos Respublikos ir (ar) Europos Sąjungos biudžeto lėšomis: ne

Sertifikavimo eksperto pastabos: -

Sertifikato išdavimo data:	2026-02-04	Sertifikato galiojimo terminas:	2036-02-04
----------------------------	------------	---------------------------------	------------

Sertifikatą išdavė
ekspertas

Renatas Milašius

Atestato
Nr. 0233

PASTATO ENERGINIO NAUDINGUMO SERTIFIKATAS

Nr. KG-0233-01270

2 lapas / 2 lapų

Pastato (jo dalies) unikalus pastato numeris: 4197-9017-7015

Pastato adresas: Šiltnamių g. 18, 14117 Pagirių k., Vilniaus r. sav.

Pastato (jo dalies) paskirtis: Kiti gyvenamieji pastatai (namai)

Pastato (jo dalies) šildomas plotas, m²: 2462,32

Viso pastato šildomas plotas, m²: 2462,32

Pastato (jo dalies) energinio naudingumo klasė: **F**

METINĖS RODIKLIŲ VERTĖS VIENAM KVADRATINIAM METRUI PASTATO (JO DALIES) ŠILDOMO PLOTO:

Pastato (jo dalies) pirminės energijos sąnaudos:			
Norminės pirminės energijos sąnaudos, kWh/(m ² ·metai):			reikalavimas netaikomas
Skaičiuojamosios pirminės energijos sąnaudos, kWh/(m ² ·metai):			402,47
Skaičiuojamosios neatsinaujinančios pirminės energijos sąnaudos, kWh/(m ² ·metai):			252,99
Skaičiuojamosios atsinaujinančios pirminės energijos sąnaudos, kWh/(m ² ·metai):			149,48
Skaičiuojamųjų metinių atsinaujinančios pirminės energijos sąnaudų santykio su metinėmis neatsinaujinančios pirminės energijos sąnaudomis vertė, vnt.:			0,86
Energijos sąnaudos pastatui (jo daliai) šildyti:	Norminės	Atskaitinės	Skaičiuojamosios
Neatsinaujinančios pirminės energijos, kWh/(m ² ·metai):	90,52	121,29	137,20
Atsinaujinančios pirminės energijos, kWh/(m ² ·metai):	-	-	139,41
Šiluminės energijos, kWh/(m ² ·metai):	69,63	92,59	221,29
Energijos sąnaudos pastatui (jo daliai) vėsinti:	Norminės	Atskaitinės	Skaičiuojamosios
Neatsinaujinančios pirminės energijos, kWh/(m ² ·metai):	0	0	0,00
Atsinaujinančios pirminės energijos, kWh/(m ² ·metai):	-	-	0,00
Šiluminės energijos, kWh/(m ² ·metai):	0	0	0,00
Energijos sąnaudos karštam buitiniam vandeniui ruošti:	Norminės	Atskaitinės	Skaičiuojamosios
Neatsinaujinančios pirminės energijos, kWh/(m ² ·metai):	55,59	101,49	69,92
Atsinaujinančios pirminės energijos, kWh/(m ² ·metai):	-	-	6,08
Šiluminės energijos, kWh/(m ² ·metai):	42,76	65,90	30,40
Elektros energijos sąnaudos pastate (jo dalyje):	Norminės	Atskaitinės	Skaičiuojamosios
Neatsinaujinančios pirminės energijos suminės sąnaudos, kWh/(m ² ·metai):	69,00	69,00	115,80
Atsinaujinančios pirminės energijos suminės sąnaudos, kWh/(m ² ·metai):	-	-	10,07
Elektros energijos suminės sąnaudos, kWh/(m ² ·metai):	30,00	30,00	50,35
Elektros energijos sąnaudos patalpų apšvietimui, kWh/(m ² ·metai):	13,50	13,50	3,45
Pastatui (jo daliai) šildyti naudojami šilumos šaltiniai ir šildomi plotai, kuriuose jie naudojami:			
Šilumos šaltiniai:		Šildomi plotai, m ² :	
Šil.šaltinis_1: Šilumos tinklai + pastato šilumos punktas		2462,32	
Pastatui (jo daliai) vėsinti naudojamų orą šaldančių įrenginių tipai ir šildomi plotai, kuriuose jie naudojami:			
Orą šaldančių įrenginių tipas:		Šildomi plotai, m ² :	
n/d		n/d	
Pastatui (jo daliai) vėdinti naudojamų vėdinimo sistemų tipai ir šildomi plotai, kuriuose jos naudojamos:			
Vėdinimo sistemos tipas:		Šildomi plotai, m ² :	
n/d		n/d	
Pastate (jo dalyse) karštam buitiniam vandeniui ruošti naudojamos įrangos tipai ir šildomi plotai, kuriuose jie naudojami:			
Karšto buitinio vandens ruošimo sistemos įrangos tipas:		Šildomi plotai, m ² :	
Šil.įrenginys_2: Elektrinis tūrinis šildytuvas		2462,32	
Pastato į aplinką išmetamas CO ₂ kiekis (kgCO ₂ /(m ² ·metai):		43,27	
Pastato (jo dalies) sandarumo skaičiavimo duomenys, kartai per valandą:		2,26	
Nuorodos išsamesnei informacijai gauti apie pastato (jo dalies) ekonomiškai efektyvų energinio naudingumo gerinimą:		www.apva.lt; www.ena.lt	

Sertifikato išdavimo data: 2026-02-04 Sertifikato galiojimo terminas: 2036-02-04

Sertifikatą išdavė ekspertas

Renatas Milašius

Atestato Nr. 0233

Pastato energijos sąnaudų skaičiavimo rezultatai

1 priedas prie sertifikato Nr. KG-0233-01270

Eil. Nr.	Energijos sąnaudų apibūdinimas	Skaičiuojamosios energijos sąnaudos kvadratiname metre pastato šildomo ploto per metus, kWh/(m ² ·metai)
1.	Šilumos nuostoliai per pastato sienas*	97,94
2.	Šilumos nuostoliai per pastato stogą*	24,18
3.	Šilumos nuostoliai per pastato perdangas, kurios ribojasi su išore*	0,09
4.	Šilumos nuostoliai per atitvaras, kurios ribojasi su gruntu*:	
4.1	- per grindis ant grunto*	0,00
4.2	- per horizontaliai pakraščiuose apšiltintas grindis ant grunto*	0,00
4.3	- per vertikaliai pakraščiuose apšiltintas grindis ant grunto*	0,00
4.4	- per vertikaliai ir horizontaliai pakraščiuose apšiltintas grindis ant grunto*	0,00
4.5	- per šildomo rūšio atitvaras, kurios ribojasi su gruntu*	0,00
4.6	- per grindis virš vėdinamų pogrindžių*	0,00
4.7	- per grindis virš nešildomų vėdinamų rūšių*	10,57
5.	Šilumos nuostoliai per pastato langus, stoglangius, švieslangius ir kitas skaidrias atitvaras*	34,22
6.	Šilumos nuostoliai per pastato išorines duris ir vartus, neįskaitant nuostolių dėl durų varstymo*	1,86
7.	Šilumos nuostoliai per pastato ilginius šiluminius tiltelius*	25,06
8.	Šilumos nuostoliai dėl pastato vėdinimo*	27,36
9.	Šilumos nuostoliai dėl viršnorminės išorės oro infiltracijos*	0,00
10.	Šilumos pritekėjimai iš išorės pastato (jo dalies) šildymo laikotarpiu	36,63
11.	Vidiniai šilumos išsiskyrimai pastato (jo dalies) šildymo laikotarpiu	29,83
12.	Šilumos nuostoliai, kuriuos pastato (jo dalies) šildymo laikotarpiu kompensuoja šilumos pritekėjimai iš išorės ir vidiniai šilumos išsiskyrimai	56,75
13.	Suminės elektros energijos sąnaudos pastate	50,35
14.	Elektros energijos sąnaudos patalpų apšvietimui	3,45
15.	Šiluminės energijos sąnaudos karštam vandeniui ruošti	30,40
16.	Šiluminės energijos sąnaudos pastatui šildyti	221,29
17.	Šiluminės energijos sąnaudos pastatui vėsinti	0,00

* šiluminės energijos, sunaudotos pastatui šildyti, nuostoliai.

Pastatų energinio naudingumo
sertifikavimo ekspertas

Renatas Milašius

Atestato
Nr. 0233

Pastato (jo dalies) energinio naudingumo gerinimo rekomendacijos

2 priedas prie sertifikato Nr. KG-0233-01270

Eil. Nr.	Priemonės pastato (jo dalies) energiniam naudingumui gerinti	Šiluminės energijos kiekis, kurį galima sutaupyti pastato (jo dalies) šildomo ploto kvadratiniam metre per metus, įdiegus priemonę, kWh/(m ² ·metai)	Šiluminės energijos dalis nuo dabartiniu metu pastato (jo dalies) suvartojamo energijos kiekio, kurią galima sutaupyti įdiegus priemonę
1.	Pastato sienų apšiltinimas, kad visų sienų šilumos perdavimo koeficientas atitiktų reikalavimus C klasės pastatui	87,74	0,40
2.	Pastato stogų apšiltinimas, kad visų stogų šilumos perdavimo koeficientas atitiktų reikalavimus C klasės pastatui	21,27	0,10
3.	Pastato perdangų, kurios ribojasi su išore, apšiltinimas, kad visų perdangų, kurios ribojasi su išore, šilumos perdavimo koeficientas atitiktų reikalavimus C klasės pastatui	0,07	0,00
4.	Pastato grindų ant grunto apšiltinimas, kad jų šilumos perdavimo koeficientas atitiktų reikalavimus C klasės pastatui	0,00	0,00
5.	Horizontaliai pakraščiuose apšiltintų grindų ant grunto apšiltinimas, kad jų šilumos perdavimo koeficientas atitiktų reikalavimus C klasės pastatui	0,00	0,00
6.	Vertikaliai pakraščiuose apšiltintų grindų ant grunto apšiltinimas, kad jų šilumos perdavimo koeficientas atitiktų reikalavimus C klasės pastatui	0,00	0,00
7.	Vertikaliai ir horizontaliai pakraščiuose apšiltintų grindų ant grunto apšiltinimas, kad jų šilumos perdavimo koeficientas atitiktų reikalavimus C klasės pastatui	0,00	0,00
8.	Šildomo rūšio atitvarų, kurios ribojasi su gruntu, apšiltinimas, kad jų šilumos perdavimo koeficientas atitiktų reikalavimus C klasės pastatui	0,00	0,00
9.	Grindų virš vėdinamų pogrindžių apšiltinimas, kad jų šilumos perdavimo koeficientas atitiktų reikalavimus C klasės pastatui	0,00	0,00
10.	Grindų virš nešildomų vėdinamų rūšių apšiltinimas, kad jų šilumos perdavimo koeficientas atitiktų reikalavimus C klasės pastatui	6,45	0,03
11.	Pastato langų keitimas langais, atitinkančiais reikalavimus C klasės pastatui	12,62	0,06
12.	Pastato išorinių įėjimo durų keitimas į durimis, atitinkančiomis reikalavimus C klasės pastatui	0,99	0,00
13.	Pastato karšto buitinio vandens ruošimo sistemos rekonstravimas, kad šiluminės energijos sąnaudos karštam vandeniui ruošti atitiktų reikalavimus C klasės pastatui	0,00	0,00
14.	Energijos sąnaudų šildymui sutaupymas, jei pastato šildymo sistema būtų įrengta pagal reikalavimus C klasės pastatui	26,55	0,12
15.	Minimalus šiluminės energijos pastatui šildyti sutaupymas, jeigu pastatas atitiktų C energinio naudingumo klasę ir jo šildymo sistema atitiktų reikalavimus C klasės pastatui	151,66	0,69

Pastato energijos sąnaudų skaičiavimo rezultatai

3 priedas prie sertifikato Nr. KG-0233-01270 (neprivalomas)

Pastate (jo dalyje) naudojama atsinaujinanti energija	
Atsinaujinančios energijos tipas, panaudojimo būdas ir šaltinis	Šildomas plotas (m ²), kuriame naudojama atsinaujinanti energija
n/d	n/d

Pastato (jo dalies) fotonuotrauka



Pastatų energinio naudingumo
sertifikavimo ekspertas

Renatas Milašius

Atestato
Nr. 0233

Skaičiavimas 2026-02-04 20:48:48 atliktas NRG-sert programa (versija: 7.3.0.0, licencija: NRG-00304)
pagal STR 2.01.02:2016, įskaitant AM įsakymais Nr.D1-754 (2017-09-18), Nr.D1-23 (2019-01-11), Nr.D1-648 (2019-10-29),
Nr.D1-576 (2020-09-28), Nr.D1-281 (2022-08-25), Nr.D1-347 (2023-10-17), Nr.D1-131 (2024-04-26), Nr.D1-209 (2025-12-23)
patvirtintus pakeitimus.